

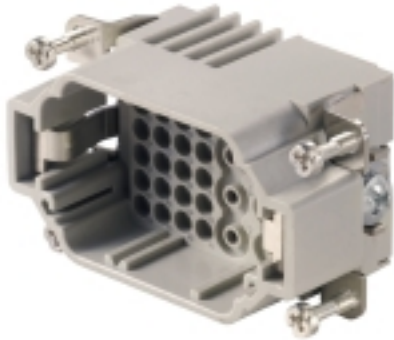
## HDC S8/24 MC

Weidmüller Interface GmbH &amp; Co. KG

Klingenbergstraße 26

D-32758 Detmold

Germany

[www.weidmueller.com](http://www.weidmueller.com)

MixMate-serien kännetecknas av att en samtidig överföring av höga m&uml;rksströmmar och -sp&uml;nningar, samt &uml;ven signaler &uml;r möjlig i ett kontaktdon. <br />Ledaranslutningarna &uml;r utformade som crimpkontakter. Den beprövade crimpanslutningstekniken har anv&uml;nts i årtionden.<br />Crimpkontakter ingår inte i insatserna<br />Crimpanslutning

## Allmänna beställningsdata

|                   |  |
|-------------------|--|
| Artikelbeteckning | HDC - Kontakt, Hane, 400 V, 16 A, Antal poler: 32, Crimpanslutning, Byggstorlek: 4 |
| Art.nr.           | <a href="http://www.weidmueller.com/pictures/PCB_Icon_Crimp.jpg">1023290000</a>    |
| Typ               | HDC S8/24 MC   |
| GTIN (EAN)        | 4032248739448  |
| Förp.             | 1 Stück  |

## HDC S8/24 MC

Weidmüller Interface GmbH &amp; Co. KG

Klingenbergstraße 26

D-32758 Detmold

Germany

www.weidmueller.com

## Tekniska data

## Mått och vikter

|           |         |                 |            |
|-----------|---------|-----------------|------------|
| Djup      | 64 mm   | Byggdjup (tum)  | 2,52 inch  |
| Höjd      | 35,3 mm | Bygghöjd (tum)  | 1,39 inch  |
| Bredd     | 34 mm   | Byggbredd (tum) | 1,339 inch |
| Nettovikt | 48 g    |                 |            |

## Temperaturer

|                        |                   |
|------------------------|-------------------|
| Gränsvärde, temperatur | -40 °C ... 125 °C |
|------------------------|-------------------|

## Allmänna data

|   |  |                                |                    |
|---|--|--------------------------------|--------------------|
| Anslutningstyp                          | Crimpanslutning  | Antal effektkontakter          | 8                  |
| Antal poler                             | 32   | Antal signalkontakter          | 24                 |
| BG                                      | 4  | Brännbarhetsklass enligt UL 94 | V-0                |
| Byggstorlek                             | 4  | Effektkontakt, typ             | HE                 |
| Färgkod                                 | beige  | Genomgångsmotstånd (6)         | ≤2 mΩ              |
| Halogenfri                              | true   | Isolationshållfasthet          | 10 <sup>10</sup> Ω |
| Isoleringsmaterial                      | PC glasfiberförstärkt (UL-listad och järnväg-kvalificerad) | Isoleringsmaterialgrupp        | IIIa               |
| Låg rökutveckling enligt DIN EN 45545-2 | Ja   | Märkspänning (DIN EN 61984)    | 400 V              |
| Märkstötspänning (DIN EN 61984)         | 4 kV   | Märkström (DIN EN 61984)       | 16 A               |
| Material                                | Kopparlegering   | Märkspänning enligt UL/CSA     | 600 V AC/DC        |
| Nedsmuttningsgrad                       | 3  | Serie                          | MixMate            |
| Signalkontakt, typ                      | HD   | Stickcykler Ag                 | ≥ 500              |
| Stickcykler Au                          | ≥ 500  | Typ                            | Hane               |

## Mått

|              |       |                   |         |
|--------------|-------|-------------------|---------|
| Bredd        | 34 mm | Höjd stickkontakt | 35,3 mm |
| Längd sockel | 64 mm |                   |         |

## Anslutningsdata PE

|                                       |                   |                                       |        |
|---------------------------------------|-------------------|---------------------------------------|--------|
| Anslutningstyp PE                     | Skruvanslutning   | Avisoleringslängd PE-anlutning        | 13 mm  |
| Klingmått slits (PE-anlutning)        | SD 1,2 x 6,5      | Ledaranslutningsarea AWG (PE), max.   | AWG 10 |
| Ledardiameter, AWG (PE), min.         | AWG 20            | Montageskruv                          | M 5    |
| Märkarea                              | 6 mm <sup>2</sup> | Tightening torque, max. PE connection | 2,5 Nm |
| Tightening torque, min. PE connection | 2 Nm              |                                       |        |

## Effektkontakt

|   |                   |  |                     |
|---|-------------------|--|---------------------|
| Anslutningsområde, effektkontakt, max         | 4 mm <sup>2</sup> | Anslutningsområde, effektkontakt, min. | 0,5 mm <sup>2</sup> |
| Anslutningstyp effektkontakt                  | Crimpanslutning   | Avisoleringslängd effektkontakt        | 7,5 mm              |
| Märkspänning (DIN EN 61984) effektkontakt     | 400 V             | Märkström (DIN EN 61984) effektkontakt | 16 A                |
| Märkstötspänning (DIN EN 61984) effektkontakt | 4 kV              | Poltal effektkontakt                   | 8                   |

## HDC S8/24 MC

Weidmüller Interface GmbH &amp; Co. KG

Klingenbergstraße 26

D-32758 Detmold

Germany

www.weidmueller.com

## Tekniska data

## Signalkontakt

Anslutningsområde, signalkontakt, max. 2,5 mm<sup>2</sup>

Anslutningstyp signalkontakt Crimpanslutning

Märkspänning (DIN EN 61984) signal-  
kontakt 160 VMärkstötspänning (DIN EN 61984) sig-  
nalkontakt 2,5 kVAnslutningsområde, signalkontakt, min. 0,5 mm<sup>2</sup>

Avisoleringslängd signalkontakt 8 mm

Märkström (DIN EN 61984) signalkon-  
takt 10 A

Poltal signalkontakt 24

## Utförande

Anslutningstyp Crimpanslutning

BG 4

Genomgångsmotstånd (6)  
≤2 mΩLedararea, fintrådig med ändhylsor DIN  
46228/4, min. 0,5 mm<sup>2</sup>

Ledardiameter, AWG, max AWG 12

Ledardiameter, entrådig max. 6 mm<sup>2</sup>Ledardiameter, fintrådig, max. 6 mm<sup>2</sup>Ledardiameter, min. 0,5 mm<sup>2</sup>

Avisoleringslängd nominellt 7,5 mm

Byggstorlek 4

Ledararea, fintrådig med ändhylsa DIN  
46228/4, max. 6 mm<sup>2</sup>Ledararea, fintrådig, min. 0,5 mm<sup>2</sup>

Ledardiameter, AWG, min. AWG 20

Ledardiameter, entrådig min. 0,5 mm<sup>2</sup>Ledardiameter, max. 4 mm<sup>2</sup>

Material Kopparlegering

## Klassificeringar

ETIM 6.0 EC000438

ETIM 8.0 EC000438

ECLASS 9.0 27-44-02-05

ECLASS 10.0 27-44-02-05

ECLASS 12.0 27-44-02-05

ETIM 7.0 EC000438

ETIM 9.0 EC000438

ECLASS 9.1 27-44-02-05

ECLASS 11.0 27-44-02-05

ECLASS 13.0 27-44-02-05

Ämne

Aceton

Kemikaliebeständighet

Beständigt

Ämne

Ammoniak, vattenhaltig

Kemikaliebeständighet

Villkorligt beständigt

Ämne

Bensin

Kemikaliebeständighet

Beständigt

Ämne

Bensen

Kemikaliebeständighet

Beständigt

Ämne

Dieselolja

Kemikaliebeständighet

Villkorligt beständigt

Ämne

Ättiksyra, koncentrerad

Kemikaliebeständighet

Beständigt

Ämne

Kaliumhydroxid

Kemikaliebeständighet

Villkorligt beständigt

Ämne

Metanol

Kemikaliebeständighet

Villkorligt beständigt

Ämne

Motorolja

Kemikaliebeständighet

Villkorligt beständigt

Ämne

Lut, utspädd

Skapandedatum den 1 juni 2024 13:03:20 CEST

## HDC S8/24 MC

Weidmüller Interface GmbH &amp; Co. KG

Klingenbergstraße 26

D-32758 Detmold

Germany

www.weidmueller.com

## Tekniska data

|                       |                        |
|-----------------------|------------------------|
| Kemikaliebeständighet | Beständigt             |
| Ämne                  | Klorfluorkolväten      |
| Kemikaliebeständighet | Villkorligt beständigt |
| Ämne                  | Utomhusanvändning      |
| Kemikaliebeständighet | Villkorligt beständigt |

## Miljööverensstämmelse för produkt

|                       |  |
|-----------------------|--|
| REACH SVHC            | Potassium perfluorobutane sulfonate 29420-49-3   |
| SCIP                  | 1609748e-c278-4c9b-b3d1-e6215d2988cd   |
| Kemikaliebeständighet | de.myview.objectmodel.impl.BlockImpl@582793bd de.myview.objectmodel.impl.BlockImpl@69d4dca3<br>de.myview.objectmodel.impl.BlockImpl@444d94c de.myview.objectmodel.impl.BlockImpl@22e24942<br>de.myview.objectmodel.impl.BlockImpl@46bc8cd8 de.myview.objectmodel.impl.BlockImpl@9426168<br>de.myview.objectmodel.impl.BlockImpl@2b6e57b5 de.myview.objectmodel.impl.BlockImpl@1bf6b3c3<br>de.myview.objectmodel.impl.BlockImpl@390e3629 de.myview.objectmodel.impl.BlockImpl@235d4941<br>de.myview.objectmodel.impl.BlockImpl@7a577160 de.myview.objectmodel.impl.BlockImpl@5411bd42 |

## Godkännanden

Godkännanden



|                       |              |
|-----------------------|--------------|
| ROHS                  | Uppfyllelse  |
| UL File Number Search | UL-webbplats |
| Certifikat nr (cURus) | E92202       |

## Nedladdningar

|   |  |
|---|--|
| Godkännande/Certifikat/Dokument om överensstämmelse | <a href="#">Manufacturer's declaration</a>                             |
| Teknikuppgifter Data                                | <a href="#">CAD data – STEP</a>  |
| Kataloger   | <a href="#">Catalogues in PDF-format</a>                               |
| Broschyrer  | <a href="#">FL FIELDWIRING EN</a><br><a href="#">FL FIELDWIRING EN</a> |

## HDC S8/24 MC

Weidmüller Interface GmbH &amp; Co. KG

Klingenbergstraße 26

D-32758 Detmold

Germany

www.weidmueller.com

## Tillbehör

## Crimping tools



## Pressverktyg för svarvade kontakter

- Tvångsspärr garanterar kvalitetscrimp
- Upplåsningsmöjlighet vid eventuell felmanövrering
- med anslag för exakt positionering av kontakterna

## Allmänna beställningsdata

|            |                            |  |
|------------|----------------------------|--|
| Typ        | CTX CM 1.6/2.5             | Artikelbeteckning  |
| Art.nr.    | <a href="#">9018490000</a> | Crimpverktyg, Crimpverktyg för kontakter, 0.14mm², 4mm², W-Crimp   |
| GTIN (EAN) | 4008190884598              |  |
| Förp.      | 1 Stück                    |  |
| Typ        | CTIN CM 1.6/2.5            | Artikelbeteckning  |
| Art.nr.    | <a href="#">9205430000</a> | Crimpverktyg, Crimpverktyg för kontakter, 0.14mm², 6mm², 4-Indent- |
| GTIN (EAN) | 4032248733446              | Crimp  |
| Förp.      | 1 Stück                    |  |

## Kontaktborttagningsverktyg



Weidmüller erbjuder en mängd olika crimpverktyg, kontaktborttagningsverktyg och fiberoptiska verktyg.

## Allmänna beställningsdata

|            |                            |                                   |
|------------|----------------------------|-----------------------------------|
| Typ        | REMOVAL TOOL HD            | Artikelbeteckning                 |
| Art.nr.    | <a href="#">1866730000</a> | Verktyg, Kontaktlösgöringsverktyg |
| GTIN (EAN) | 4032248437054              |                                   |
| Förp.      | 1 Stück                    |                                   |
| Typ        | REMOVAL TOOL HE            | Artikelbeteckning                 |
| Art.nr.    | <a href="#">1866750000</a> | Verktyg, Kontaktlösgöringsverktyg |
| GTIN (EAN) | 4032248437078              |                                   |
| Förp.      | 1 Stück                    |                                   |

## HDC S8/24 MC

Weidmüller Interface GmbH &amp; Co. KG

Klingenbergstraße 26

D-32758 Detmold

Germany

[www.weidmueller.com](http://www.weidmueller.com)

## Tillbehör

## Spår-Skruvmejsel



Spårskruvmejsel med rundklinga, SD DIN 5265, ISO 2380/2, klingprofil enligt DIN 5264, ISO 2380/1, Spets krom top, SoftFinish-handtag

## Allmänna beställningsdata

|            |                            |                          |
|------------|----------------------------|--------------------------|
| Typ        | SDS 1.2X6.5X150            | Artikelbeteckning        |
| Art.nr.    | <a href="#">9009010000</a> | Skruvmejsel, Skruvmejsel |
| GTIN (EAN) | 4032248266869              |                          |
| Förp.      | 1 Stück                    |                          |
| Typ        | SDS 0.6X3.5X100            | Artikelbeteckning        |
| Art.nr.    | <a href="#">9008330000</a> | Skruvmejsel, Skruvmejsel |
| GTIN (EAN) | 4032248056286              |                          |
| Förp.      | 1 Stück                    |                          |

## HE

Till våra insatser erbjuder vi olika tillbehör. Detta omfattar bland annat kodningar för insatserna.



## Allmänna beställningsdata

|            |                            |   |
|------------|----------------------------|---|
| Typ        | HDC HE CP                  | Artikelbeteckning                               |
| Art.nr.    | <a href="#">1003240000</a> | Mångpoliga kontakdon, Tillbehör, Kodningssystem |
| GTIN (EAN) | 4032248698233              |   |
| Förp.      | 100 Stück                  |   |

## HDC S8/24 MC

Weidmüller Interface GmbH &amp; Co. KG

Klingenbergstraße 26

D-32758 Detmold

Germany

www.weidmueller.com

## Tillbehör

## Krysspårskruvmejsel, typ Phillips



Kryssmejsel, Typ Phillips, SDK PH DIN 5262, ISO 8764/2-PH, klingprofil enligt ISO 8764-PH, Spets krom top, SoftFinish-handtag

## Allmänna beställningsdata

|            |                            |                          |
|------------|----------------------------|--------------------------|
| Typ        | SDK PH2                    | Artikelbeteckning        |
| Art.nr.    | <a href="#">9008490000</a> | Skruvmejsel, Skruvmejsel |
| GTIN (EAN) | 4032248056484              |                          |
| Förp.      | 1 Stück                    |                          |

## Krysspårskruvmejsel, typ Phillips



VDE-isolerad kryssmejsel, Typ Phillips, SDIK PH DIN 7438, ISO 8764/2-PH, klingprofil enligt ISO 8764-PH, SoftFinish-handtag

## Allmänna beställningsdata

|            |                            |                          |
|------------|----------------------------|--------------------------|
| Typ        | SDIK PH2                   | Artikelbeteckning        |
| Art.nr.    | <a href="#">9008580000</a> | Skruvmejsel, Skruvmejsel |
| GTIN (EAN) | 4032248056576              |                          |
| Förp.      | 1 Stück                    |                          |

## HDC S8/24 MC

Weidmüller Interface GmbH &amp; Co. KG

Klingenbergstraße 26

D-32758 Detmold

Germany

www.weidmueller.com

## Tillbehör

## Crimpkontakter HD



Crimping är en elektrisk och mekaniskt säker och pålitlig anslutning mellan ledare och kontakt. En idealisk crimpkontakt är gastät och korrosionstål.

## Allmänna beställningsdata

|            |                            |   |
|------------|----------------------------|---|
| Typ        | HDC-C-HD-SM0.14-0.37AU     | Artikelbeteckning   |
| Art.nr.    | <a href="#">1651620000</a> | Mångpoliga kontakdon, Crimpkontakt, HD, HDD, HQ, MixMate, Hane, |
| GTIN (EAN) | 4008190400293              | Ledardiameter, max.: 0.37, svarvade, Kopparlegering             |
| Förp.      | 100 Stück                  |   |
| Typ        | HDC-C-HD-SM0.75-1.00AU     | Artikelbeteckning   |
| Art.nr.    | <a href="#">1651640000</a> | Mångpoliga kontakdon, Crimpkontakt, HD, HDD, HQ, MixMate, Hane, |
| GTIN (EAN) | 4008190400316              | Ledardiameter, max.: 1, svarvade, Kopparlegering                |
| Förp.      | 100 Stück                  |   |
| Typ        | HDC-C-HD-SM2.5AU           | Artikelbeteckning   |
| Art.nr.    | <a href="#">1651660000</a> | Mångpoliga kontakdon, Crimpkontakt, HD, HDD, HQ, MixMate, Hane, |
| GTIN (EAN) | 4008190400330              | Ledardiameter, max.: 2.5, svarvade, Kopparlegering              |
| Förp.      | 100 Stück                  |   |
| Typ        | HDC-C-HD-SM0.5AU           | Artikelbeteckning   |
| Art.nr.    | <a href="#">1651630000</a> | Mångpoliga kontakdon, Crimpkontakt, HD, HDD, HQ, MixMate, Hane, |
| GTIN (EAN) | 4008190400309              | Ledardiameter, max.: 0.5, svarvade, Kopparlegering              |
| Förp.      | 100 Stück                  |   |
| Typ        | HDC-C-HD-SM1.5AU           | Artikelbeteckning   |
| Art.nr.    | <a href="#">1651650000</a> | Mångpoliga kontakdon, Crimpkontakt, HD, HDD, HQ, MixMate, Hane, |
| GTIN (EAN) | 4008190400323              | Ledardiameter, max.: 1.5, svarvade, Kopparlegering              |
| Förp.      | 100 Stück                  |   |
| Typ        | HDC-C-HD-SM0.5AG           | Artikelbeteckning   |
| Art.nr.    | <a href="#">1651530000</a> | Mångpoliga kontakdon, Crimpkontakt, HD, HDD, HQ, MixMate, Hane, |
| GTIN (EAN) | 4008190400200              | Ledardiameter, max.: 0.5, svarvade, Kopparlegering              |
| Förp.      | 100 Stück                  |   |
| Typ        | HDC-C-HD-SM1.5AG           | Artikelbeteckning   |
| Art.nr.    | <a href="#">1651550000</a> | Mångpoliga kontakdon, Crimpkontakt, HD, HDD, HQ, MixMate, Hane, |
| GTIN (EAN) | 4008190400224              | Ledardiameter, max.: 1.5, svarvade, Kopparlegering              |
| Förp.      | 100 Stück                  |   |
| Typ        | HDC-C-HD-SM0.14-0.37AG     | Artikelbeteckning   |
| Art.nr.    | <a href="#">1651520000</a> | Mångpoliga kontakdon, Crimpkontakt, HD, HDD, HQ, MixMate, Hane, |
| GTIN (EAN) | 4008190400194              | Ledardiameter, max.: 0.37, svarvade, Kopparlegering             |
| Förp.      | 100 Stück                  |   |
| Typ        | HDC-C-HD-SM0.75-1.00AG     | Artikelbeteckning   |
| Art.nr.    | <a href="#">1601750000</a> | Mångpoliga kontakdon, Crimpkontakt, HD, HDD, HQ, MixMate, Hane, |
| GTIN (EAN) | 4008190134280              | Ledardiameter, max.: 1, svarvade, Kopparlegering                |
| Förp.      | 100 Stück                  |   |



## HDC S8/24 MC

Weidmüller Interface GmbH &amp; Co. KG

Klingenbergstraße 26

D-32758 Detmold

Germany

www.weidmueller.com

## Tillbehör

|            |                            |   |
|------------|----------------------------|---|
| Typ        | HDC-C-HD-SM2.5AG           | Artikelbeteckning   |
| Art.nr.    | <a href="#">1651560000</a> | Mångpoliga kontakdon, Crimpkontakt, HD, HDD, HQ, MixMate, Hane, |
| GTIN (EAN) | 4008190400231              | Ledardiameter, max.: 2.5, svarvade, Kopparlegering              |
| Förp.      | 100 Stück                  |   |

## Spår-Skruvmejsel



VDE-isolerad spårskruvmejsel, SDI DIN 7437, ISO 2380/2, klingprofil enligt DIN 5264, ISO 2380/1, SoftFinish-handtag

## Allmänna beställningsdata

|            |                            |                          |
|------------|----------------------------|--------------------------|
| Typ        | SDIS 1.2X6.5X150           | Artikelbeteckning        |
| Art.nr.    | <a href="#">9008420000</a> | Skruvmejsel, Skruvmejsel |
| GTIN (EAN) | 4032248056385              |                          |
| Förp.      | 1 Stück                    |                          |
| Typ        | SDIS 0.6X3.5X100           | Artikelbeteckning        |
| Art.nr.    | <a href="#">9008390000</a> | Skruvmejsel, Skruvmejsel |
| GTIN (EAN) | 4032248056354              |                          |
| Förp.      | 1 Stück                    |                          |

## Crimpkontakter HE



Crimping är en elektrisk och mekaniskt säker och pålitlig anslutning mellan ledare och kontakt. En idealisk crimpkontakt är gastät och korrosionstål.

## Allmänna beställningsdata

|            |                            |   |
|------------|----------------------------|---|
| Typ        | HDC-C-HE-SM2.5AG           | Artikelbeteckning   |
| Art.nr.    | <a href="#">1200800000</a> | Mångpoliga kontakdon, Crimpkontakt, HE, HEE, HQ, MixMate, Hane, |
| GTIN (EAN) | 4008190131913              | Ledardiameter, max.: 2.5, svarvade, Kopparlegering              |
| Förp.      | 100 Stück                  |   |
| Typ        | HDC-C-HE-SM0.5AU           | Artikelbeteckning   |
| Art.nr.    | <a href="#">1651420000</a> | Mångpoliga kontakdon, Crimpkontakt, HE, HEE, HQ, MixMate, Hane, |
| GTIN (EAN) | 4008190400095              | Ledardiameter, max.: 0.5, svarvade, Kopparlegering              |
| Förp.      | 100 Stück                  |   |
| Typ        | HDC-C-HE-SM0.5AG           | Artikelbeteckning   |
| Art.nr.    | <a href="#">1200500000</a> | Mångpoliga kontakdon, Crimpkontakt, HE, HEE, HQ, MixMate, Hane, |
| GTIN (EAN) | 4008190159627              | Ledardiameter, max.: 0.5, svarvade, Kopparlegering              |
| Förp.      | 100 Stück                  |   |

Skapandedatum den 1 juni 2024 13:03:20 CEST

Katalogversion 18.05.2024 / Tekniska ändringar förbehållna

## HDC S8/24 MC

Weidmüller Interface GmbH &amp; Co. KG

Klingenbergstraße 26

D-32758 Detmold

Germany

www.weidmueller.com

## Tillbehör

|            |                            |   |
|------------|----------------------------|---|
| Typ        | HDC-C-HE-SM4.0AG           | Artikelbeteckning   |
| Art.nr.    | <a href="#">1200900000</a> | Mångpoliga kontakdon, Crimpkontakt, HE, HEE, HQ, MixMate, Hane, |
| GTIN (EAN) | 4008190115906              | Ledardiameter, max.: 4, svarvade, Kopparlegering                |
| Förp.      | 100 Stück                  |   |
| Typ        | HDC-C-HE-SM0.75-1.00AU     | Artikelbeteckning   |
| Art.nr.    | <a href="#">1651430000</a> | Mångpoliga kontakdon, Crimpkontakt, HE, HEE, HQ, MixMate, Hane, |
| GTIN (EAN) | 4008190400101              | Ledardiameter, max.: 1, svarvade, Kopparlegering                |
| Förp.      | 100 Stück                  |   |
| Typ        | HDC-C-HE-SM4.0AU           | Artikelbeteckning   |
| Art.nr.    | <a href="#">1651460000</a> | Mångpoliga kontakdon, Crimpkontakt, HE, HEE, HQ, MixMate, Hane, |
| GTIN (EAN) | 4008190400132              | Ledardiameter, max.: 4, svarvade, Kopparlegering                |
| Förp.      | 100 Stück                  |   |
| Typ        | HDC-C-HE-SM2.5AU           | Artikelbeteckning   |
| Art.nr.    | <a href="#">1651450000</a> | Mångpoliga kontakdon, Crimpkontakt, HE, HEE, HQ, MixMate, Hane, |
| GTIN (EAN) | 4008190400125              | Ledardiameter, max.: 2.5, svarvade, Kopparlegering              |
| Förp.      | 100 Stück                  |   |
| Typ        | HDC-C-HE-SM0.75-1.00AG     | Artikelbeteckning   |
| Art.nr.    | <a href="#">1200600000</a> | Mångpoliga kontakdon, Crimpkontakt, HE, HEE, HQ, MixMate, Hane, |
| GTIN (EAN) | 4008190171308              | Ledardiameter, max.: 1, svarvade, Kopparlegering                |
| Förp.      | 100 Stück                  |   |
| Typ        | HDC-C-HE-SM1.5AG           | Artikelbeteckning   |
| Art.nr.    | <a href="#">1200700000</a> | Mångpoliga kontakdon, Crimpkontakt, HE, HEE, HQ, MixMate, Hane, |
| GTIN (EAN) | 4008190074920              | Ledardiameter, max.: 1.5, svarvade, Kopparlegering              |
| Förp.      | 100 Stück                  |   |
| Typ        | HDC-C-HE-SM1.5AU           | Artikelbeteckning   |
| Art.nr.    | <a href="#">1651440000</a> | Mångpoliga kontakdon, Crimpkontakt, HE, HEE, HQ, MixMate, Hane, |
| GTIN (EAN) | 4008190400118              | Ledardiameter, max.: 1.5, svarvade, Kopparlegering              |
| Förp.      | 100 Stück                  |   |

# Tightening torques and screwing tools

| Screw size         | Connector type                          | Dia. tightening torque in Nm  | Recommended blade inserts and AF size for hexagon socket |
|--------------------|---|---|--|
| <b>M 2.5</b>       | <b>Signal contacts</b>                  |   |  |
|                    | S 6/6                                   | 0.5 - 0.55  | SD 0.6 x 3.5 mm or PZ0                                   |
|                    | S 6/12                                  | 0.5 - 0.55  | SD 0.6 x 3.5 mm or PZ0                                   |
| <b>M 2.9 x 0.5</b> | <b>Fastening screws</b>                 |   |  |
|                    | HQ 4/2                                  | 0.8 (plastic) / 1.1 (metal)   | SD 0.6 x 3.5 mm or PH0                                   |
|                    | HQ 8                                    | 0.8 (plastic) / 1.1 (metal)   | SD 0.6 x 3.5 mm or PH0                                   |
|                    | HQ 17                                   | 0.8 (plastic) / 1.1 (metal)   | SD 0.6 x 3.5 mm or PH0                                   |
| <b>M 3</b>         | <b>Contact screws</b>                   |   |  |
|                    | HA 3                                    | 0.5 - 0.55  | SD 0.5 x 3.0 mm  |
|                    | HA 4                                    | 0.5 - 0.55  | SD 0.5 x 3.0 mm  |
|                    | HA 10 bis HA 48                         | 0.5 - 0.55  | SD 0.6 x 3.5 mm or PH0                                   |
|                    | HE                                      | 0.5 - 0.55  | SD 0.6 x 3.5 mm or PZ0                                   |
|                    | HVE                                     | 0.5 - 0.55  | SD 0.6 x 3.5 mm or PZ0                                   |
|                    | <b>Signal contacts:</b>                 |   |  |
|                    | S 4/2                                   | 0.5 - 0.55  | SD 0.6 x 3.5 mm or PZ0                                   |
|                    | S 4/8                                   | 0.5 - 0.55  | SD 0.6 x 3.5 mm or PZ0                                   |
|                    | <b>PE connection via female contact</b> |   |  |
|                    | S 4                                     | 0.5 - 0.8   | SD 0.6 x 3.5 mm  |
|                    | ConCept modular frame, metal            | 0.5 - 0.55  | SD 0.6 x 3.5 mm  |
|                    | <b>PE terminal</b>                      |   |  |
|                    | HQ 5                                    | 0.5 - 0.55  | SD 0.6 x 3.5 or 0.8 x 4 mm                               |
|                    | HQ 7                                    | 0.5 - 0.55  | SD 0.6 x 3.5 or 0.8 x 4 mm                               |
|                    | <b>Fastening screws</b>                 | 0.5 - 0.55  | SD 0.6 x 3.5 mm or PZ0                                   |
|                    | <b>Guide pin</b>                        | 0.5 - 0.55  | SD 0.6 x 3.5 mm or PZ0                                   |
|                    | <b>Guide bush</b>                       | 0.5 - 0.55  | SD 0.6 x 3.5 mm or PZ0                                   |
|                    | <b>Coding pins</b>                      | 0.5 - 0.55  | SD 0.6 x 3.5 mm or PZ0                                   |
| <b>M 4</b>         | <b>Contact screws</b>                   |   |  |
|                    | HSB                                     | 1.2 - 1.5   | SD 0.6 x 3.5 or 0.8 x 4 mm or PZ1                        |
|                    | <b>PE connection via male contact</b>   |   |  |
|                    | S 4                                     | 0.5 - 0.8   | SD 0.6 x 3.5 mm  |
|                    | ConCept modular frame, metal            | 1.2 - 1.5   | SD 0.6 x 3.5 mm  |
|                    | <b>PE terminal</b>                      |   |  |
|                    | HA                                      | 1.2 - 1.5   | SD 0.6 x 3.5 or 0.8 x 4 mm or PH1                        |
|                    | HE                                      | 1.2 - 1.5   | SD 0.6 x 3.5 or 0.8 x 4 mm or PH1                        |
|                    | HEE                                     | 1.2 - 1.5   | SD 0.6 x 3.5 or 0.8 x 4 mm or PH1                        |
|                    | HVE                                     | 1.2 - 1.5   | SD 0.6 x 3.5 or 0.8 x 4 mm or PH1                        |
|                    | HD                                      | 1.2 - 1.5   | SD 0.6 x 3.5 or 0.8 x 4 mm or PZ1                        |
|                    | HDD                                     | 1.2 - 1.5   | SD 0.6 x 3.5 or 0.8 x 4 mm or PZ1                        |
|                    | S 6/6 (for signal contacts)             | 1.2 - 1.5   | 0.8 x 4 mm or PZ1  |
|                    | ConCept modular frame, plastic          | 1.2 - 1.5   | 0.8 x 4 mm or PZ1  |
| <b>M 5</b>         | <b>PE terminal</b>                      |   |  |
|                    | HSB                                     | 2 - 2.5   | SD 1 x 5.5 mm or PZ2                                     |
|                    | S 4/0 (Screw connection)                | 2 - 2.5   | SD 1.2 x 6.5 mm or PH2                                   |
|                    | S 4/0 (Axial screw connection)          | 2 - 2.5   | SD 0.8 x 4 mm or PZ 2                                    |
|                    | S 4/2                                   | 2 - 2.5   | SD 1.2 x 6.5 mm or PH2                                   |
|                    | S 4/8                                   | 2 - 2.5   | SD 1.2 x 6.5 mm or PH2                                   |
|                    | S 6/12                                  | 2 - 2.5   | SD 0.8 x 4 mm or PZ 2                                    |
|                    | S 6/36                                  | 2 - 2.5   | SD 1.2 x 6.5 mm or PH2                                   |
|                    | S 8/24                                  | 2 - 2.5   | SD 1.2 x 6.5 mm or PH2                                   |
|                    | S 12/2                                  | 2 - 2.5   | SD 1.2 x 6.5 mm or PH2                                   |
| <b>M 6</b>         | <b>Power contacts</b>                   |   |  |
|                    | S 4/0 (Screw connection)                | 1.2 (1.5 mm <sup>2</sup> ) / 2 (2.5 mm <sup>2</sup> ) / 3 (4-16 mm <sup>2</sup> ) | SD 0.8 x 4 mm  |
|                    | S 4/2                                   | 1.2 (1.5 mm <sup>2</sup> ) / 2 (2.5 mm <sup>2</sup> ) / 3 (4-16 mm <sup>2</sup> ) | SD 0.8 x 4 mm  |
|                    | S 4/8                                   | 1.2 (1.5 mm <sup>2</sup> ) / 2 (2.5 mm <sup>2</sup> ) / 3 (4-16 mm <sup>2</sup> ) | SD 0.8 x 4 mm  |
| <b>M 7 x 0.75</b>  | <b>Power contacts</b>                   |   |  |
|                    | S 4                                     | 1.1 - 1.7   | SW 2   |
|                    | S 6/6 (+ PE)                            | 6 - 8   | SW 4   |
| <b>M 8 x 0.75</b>  | <b>Power contacts</b>                   |   |  |
|                    | S 6/12                                  | 1.1 - 1.7   | SW 2   |
|                    | S 8/0 (+ PE)                            | 6 (10-16 mm <sup>2</sup> ) - 7 (25 mm <sup>2</sup> )                              | SW 4   |
| <b>M10 x 1</b>     | <b>Power contacts</b>                   |   |  |
|                    | S 4/0 (Axial connection)                | 2 - 3   | SW 3   |

Increasing the tightening torque does not improve the contact resistance. The stated torque settings offer optimal mechanical, thermal and electrical conditions. Exceeding the recommended values may even damage the conductor and terminal.