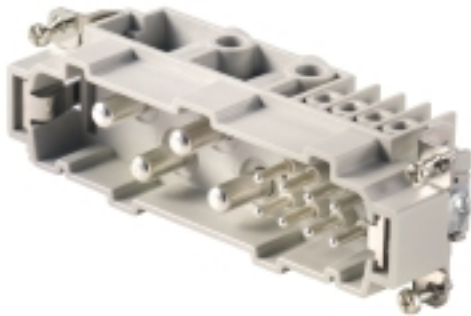


HDC S4/8 MS**Weidmüller Interface GmbH & Co. KG**

Klingenbergstraße 26

D-32758 Detmold

Germany

www.weidmueller.com

Die MixMate Serie kennzeichnet sich dadurch, dass in einem Steckverbinder die gleichzeitige Übertragung von hohen Bemessungsströmen und –spannungen aber auch Signale ermöglicht wird.

Die Leiteranschlussebene ist als Schraubelement ausgelegt.

Schraubanschluss

Allgemeine Bestelldaten

Ausführung	HDC - Einsatz, Stift, 400 V, 80 A, Polzahl: 12, Schraubanschluss, Baugröße: 8
Best.-Nr.	1023260000
Typ	HDC S4/8 MS
GTIN (EAN)	4032248750115
VPE	1 Stück

HDC S4/8 MS

Weidmüller Interface GmbH & Co. KG

Klingenbergstraße 26

D-32758 Detmold

Germany

www.weidmueller.com

Technische Daten

Abmessungen und Gewichte

Tiefe	111 mm	Tiefe (inch)	4,37 inch
Höhe	42 mm	Höhe (inch)	1,654 inch
Breite	34 mm	Breite (inch)	1,339 inch
Nettogewicht	141 g		

Temperaturen

Grenztemperatur	-40 °C ... 125 °C
-----------------	-------------------

Abmessungen

Breite	34 mm	Höhe Stecker	42 mm
Länge Sockel	111 mm		

Allgemeine Daten

Anschlussart	Schraubanschluss	Anzahl Leistungskontakte	4
Anzahl Signalkontakte	8	BG	8
Baugröße	8	Baureihe	MixMate
Bemessungsspannung (DIN EN 61984)	400 V	Bemessungsspannung nach UL/CSA	600 V AC/DC
Bemessungsstoßspannung (DIN EN 61984)	6 kV	Bemessungsstrom (DIN EN 61984)	80 A
Brennbarkeitsklasse nach UL 94	V-0	Durchgangswiderstand	≤1 mΩ
Farbe	beige	Geringe Rauchentwicklung gemäß DIN EN 45545-2	Ja
Halogenfrei	true	Isolationswiderstand	10 ¹⁰ Ω
Isolierstoff	PC glasfaserverstärkt (UL-gelistet und Bahn-qualifiziert)	Isolierstoffgruppe	IIIa
Oberfläche	Silber passiviert	Polzahl	12
Steckzyklen Ag	≥ 500	Typ	Stift
Verschmutzungsgrad	3	Werkstoff	Kupferlegierung

Anschlussdaten PE

Abisolierlänge PE-Anschluss	13 mm	Anschlussart PE	Schraubanschluss
Anzugsdrehmoment, max. PE-Anschluss	2,5 Nm	Anzugsdrehmoment, min. PE-Anschluss	2 Nm
Befestigungsschraube	M 5	Bemessungsquerschnitt	16 mm ²
Klingenmaß Schlitz (PE-Anschluss)	SD 1,2 x 6,5	Leiteranschlussquerschnitt AWG (PE), max.	AWG 6
Leiteranschlussquerschnitt AWG (PE), min.	AWG 20		

Leistungskontakt

Abisolierlänge Leistungskontakt	15 mm	Anschlussart Leistungskontakt	Schraubanschluss
Anzugsdrehmoment, max.	0,55 Nm	Anzugsdrehmoment, min.	0,5 Nm
Bemessungsspannung (DIN EN 61984) Leistungskontakt	400 V	Bemessungsstoßspannung (DIN EN 61984) Leistungskontakt	6 kV
Bemessungsstrom (DIN EN 61984) Leistungskontakt	80 A	Klemmbereich, Leistungskontakt, max.	16 mm ²
Klemmbereich, Leistungskontakt, min.	1,5 mm ²	Polzahl Leistungskontakt	4

HDC S4/8 MS

Weidmüller Interface GmbH & Co. KG
Klingenbergstraße 26
D-32758 Detmold
Germany

www.weidmueller.com

Technische Daten

Signalkontakt

Abisolierlänge Signalkontakt	8 mm	Anschlussart Signalkontakt	Schraubanschluss
Anzugsdrehmoment, max.	0,55 Nm	Anzugsdrehmoment, min.	0,5 Nm
Bemessungsspannung (DIN EN 61984) Signalkontakt	400 V	Bemessungsstoßspannung (DIN EN 61984) Signalkontakt	6 kV
Bemessungsstrom (DIN EN 61984) Signalkontakt	16 A	Klemmbereich, Signalkontakt, max.	2,5 mm ²
Klemmbereich, Signalkontakt, min.	0,5 mm ²	Polzahl Signalkontakt	8
Schlüsselweite Signalkontakt	SD 0,6 x 3,5		

Ausführung

Abisolierlänge Bemessungsanschluss	15 mm	Anschlussart	Schraubanschluss
BG	8	Baugröße	8
Durchgangswiderstand	≤1 mΩ	Klemmschraube	M 6
Klingenmaß Schlitz (Schraubanschluss)	SD 0,8 x 4,0	Leiteranschlussquerschnitt AWG, max.	AWG 6
Leiteranschlussquerschnitt AWG, min.	AWG 16	Leiteranschlussquerschnitt, eindrätig, max.	16 mm ²
Leiteranschlussquerschnitt, eindrätig, min.	0,5 mm ²	Leiteranschlussquerschnitt, feindrätig AEH mit Kunststoffkragen DIN 46228/4, max.	16 mm ²
Leiteranschlussquerschnitt, feindrätig AEH mit Kunststoffkragen DIN 46228/4, min.	0,5 mm ²	Leiteranschlussquerschnitt, feindrätig, max.	16 mm ²
Leiteranschlussquerschnitt, feindrätig, min.	0,5 mm ²	Leiteranschlussquerschnitt, max.	16 mm ²
Leiteranschlussquerschnitt, min.	1,5 mm ²	Oberfläche	Silber passiviert
Werkstoff	Kupferlegierung		

Klassifikationen

ETIM 6.0	EC000438	ETIM 7.0	EC000438
ETIM 8.0	EC000438	ETIM 9.0	EC000438
ECLASS 9.0	27-44-02-05	ECLASS 9.1	27-44-02-05
ECLASS 10.0	27-44-02-05	ECLASS 11.0	27-44-02-05
ECLASS 12.0	27-44-02-05	ECLASS 13.0	27-44-02-05

Material	Aceton
Chemische Beständigkeit	Beständig
Material	Ammoniak, wässrig
Chemische Beständigkeit	Bedingt beständig
Material	Benzin
Chemische Beständigkeit	Beständig
Material	Benzol
Chemische Beständigkeit	Beständig
Material	Dieselöl
Chemische Beständigkeit	Bedingt beständig
Material	Essigsäure, konzentriert
Chemische Beständigkeit	Beständig
Material	Kalilauge (Kaliumhydroxid)
Chemische Beständigkeit	Bedingt beständig

Erstellungs-Datum 29. April 2024 01:55:28 MESZ

HDC S4/8 MS

Weidmüller Interface GmbH & Co. KG

Klingenbergstraße 26

D-32758 Detmold

Germany

www.weidmueller.com

Technische Daten

Material	Methanol
Chemische Beständigkeit	Bedingt beständig
Material	Motorenöl
Chemische Beständigkeit	Bedingt beständig
Material	Lauge, verdünnt
Chemische Beständigkeit	Beständig
Material	Fluorchlorkohlenwasserstoffe
Chemische Beständigkeit	Bedingt beständig
Material	Außengebrauch
Chemische Beständigkeit	Bedingt beständig

Umweltanforderungen

REACH SVHC	Lead 7439-92-1 Potassium perfluorobutane sulfonate 29420-49-3
SCIP	b67daa31-7dca-434d-8290-da7fb52f83a2
Chemische Beständigkeit	de.myview.objectmodel.impl.BlockImpl@77622039 de.myview.objectmodel.impl.BlockImpl@5e0ffd44 de.myview.objectmodel.impl.BlockImpl@4fc27bb3 de.myview.objectmodel.impl.BlockImpl@625b5e9e de.myview.objectmodel.impl.BlockImpl@45ed904 de.myview.objectmodel.impl.BlockImpl@259ae116 de.myview.objectmodel.impl.BlockImpl@795919f5 de.myview.objectmodel.impl.BlockImpl@414e07ee de.myview.objectmodel.impl.BlockImpl@332a603a de.myview.objectmodel.impl.BlockImpl@414ab518 de.myview.objectmodel.impl.BlockImpl@70ed9a75 de.myview.objectmodel.impl.BlockImpl@41ad92f1

Zulassungen

Zulassungen



ROHS	Konform
UL File Number Search	UL Webseite
Zertifikat-Nr. (cURus)	E92202

Downloads

Zulassung / Zertifikat / Konformitätsdokument	Manufacturer's declaration
Engineering-Daten	CAD data – STEP
Kataloge	Catalogues in PDF-format
Broschüren	FL FIELDWIRING EN FL FIELDWIRING EN

HDC S4/8 MS

Weidmüller Interface GmbH & Co. KG

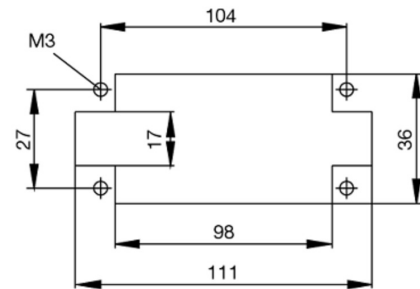
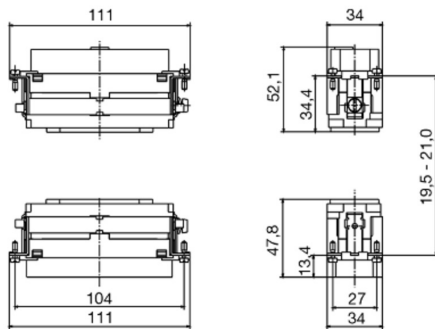
Klingenbergstraße 26

D-32758 Detmold

Germany

www.weidmueller.com

Zeichnungen



HDC S4/8 MS

Weidmüller Interface GmbH & Co. KG

Klingenbergstraße 26

D-32758 Detmold

Germany

www.weidmueller.com

Zubehör

Schlitz-Schraubendreher

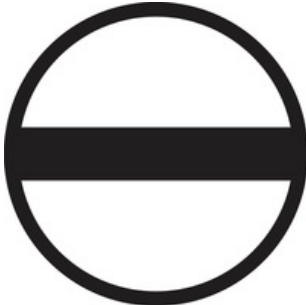


Schlitz-Schraubendreher mit Rundklinge, SD DIN 5265, ISO 2380/2, Abtrieb nach DIN 5264, ISO 2380/1, Spitze Chrom Top, SoftFinish-Griff

Allgemeine Bestelldaten

Typ	SDS 0.6X3.5X100	Ausführung
Best.-Nr.	9008330000	Schraubendreher, Schraubendreher
GTIN (EAN)	4032248056286	
VPE	1 Stück	
Typ	SDS 0.8X4.0X100	Ausführung
Best.-Nr.	9008340000	Schraubendreher, Schraubendreher
GTIN (EAN)	4032248056293	
VPE	1 Stück	

Schlitz-Schraubendreher



VDE-isolierter Schlitz-Schraubendreher, SDI DIN 7437, ISO 2380/2, Abtrieb nach DIN 5264, ISO 2380/1, SoftFinish-Griff

Allgemeine Bestelldaten

Typ	SDIS 0.6X3.5X100	Ausführung
Best.-Nr.	9008390000	Schraubendreher, Schraubendreher
GTIN (EAN)	4032248056354	
VPE	1 Stück	
Typ	SDIS 0.8X4.0X100	Ausführung
Best.-Nr.	9008400000	Schraubendreher, Schraubendreher
GTIN (EAN)	4032248056361	
VPE	1 Stück	

Tightening torques and screwing tools

Screw size	Connector type	Dia. tightening torque in Nm	Recommended blade inserts and AF size for hexagon socket
M 2.5	Signal contacts		
	S 6/6	0.5 - 0.55	SD 0.6 x 3.5 mm or PZ0
	S 6/12	0.5 - 0.55	SD 0.6 x 3.5 mm or PZ0
M 2.9 x 0.5	Fastening screws		
	HQ 4/2	0.8 (plastic) / 1.1 (metal)	SD 0.6 x 3.5 mm or PH0
	HQ 8	0.8 (plastic) / 1.1 (metal)	SD 0.6 x 3.5 mm or PH0
	HQ 17	0.8 (plastic) / 1.1 (metal)	SD 0.6 x 3.5 mm or PH0
M 3	Contact screws		
	HA 3	0.5 - 0.55	SD 0.5 x 3.0 mm
	HA 4	0.5 - 0.55	SD 0.5 x 3.0 mm
	HA 10 bis HA 48	0.5 - 0.55	SD 0.6 x 3.5 mm or PH0
	HE	0.5 - 0.55	SD 0.6 x 3.5 mm or PZ0
	HVE	0.5 - 0.55	SD 0.6 x 3.5 mm or PZ0
	Signal contacts:		
	S 4/2	0.5 - 0.55	SD 0.6 x 3.5 mm or PZ0
	S 4/8	0.5 - 0.55	SD 0.6 x 3.5 mm or PZ0
	PE connection via female contact		
	S 4	0.5 - 0.8	SD 0.6 x 3.5 mm
	ConCept modular frame, metal	0.5 - 0.55	SD 0.6 x 3.5 mm
	PE terminal		
	HQ 5	0.5 - 0.55	SD 0.6 x 3.5 or 0.8 x 4 mm
	HQ 7	0.5 - 0.55	SD 0.6 x 3.5 or 0.8 x 4 mm
	Fastening screws	0.5 - 0.55	SD 0.6 x 3.5 mm or PZ0
	Guide pin	0.5 - 0.55	SD 0.6 x 3.5 mm or PZ0
	Guide bush	0.5 - 0.55	SD 0.6 x 3.5 mm or PZ0
	Coding pins	0.5 - 0.55	SD 0.6 x 3.5 mm or PZ0
M 4	Contact screws		
	HSB	1.2 - 1.5	SD 0.6 x 3.5 or 0.8 x 4 mm or PZ1
	PE connection via male contact		
	S 4	0.5 - 0.8	SD 0.6 x 3.5 mm
	ConCept modular frame, metal	1.2 - 1.5	SD 0.6 x 3.5 mm
	PE terminal		
	HA	1.2 - 1.5	SD 0.6 x 3.5 or 0.8 x 4 mm or PH1
	HE	1.2 - 1.5	SD 0.6 x 3.5 or 0.8 x 4 mm or PH1
	HEE	1.2 - 1.5	SD 0.6 x 3.5 or 0.8 x 4 mm or PH1
	HVE	1.2 - 1.5	SD 0.6 x 3.5 or 0.8 x 4 mm or PH1
	HD	1.2 - 1.5	SD 0.6 x 3.5 or 0.8 x 4 mm or PZ1
	HDD	1.2 - 1.5	SD 0.6 x 3.5 or 0.8 x 4 mm or PZ1
	S 6/6 (for signal contacts)	1.2 - 1.5	0.8 x 4 mm or PZ1
	ConCept modular frame, plastic	1.2 - 1.5	0.8 x 4 mm or PZ1
M 5	PE terminal		
	HSB	2 - 2.5	SD 1 x 5.5 mm or PZ2
	S 4/0 (Screw connection)	2 - 2.5	SD 1.2 x 6.5 mm or PH2
	S 4/0 (Axial screw connection)	2 - 2.5	SD 0.8 x 4 mm or PZ 2
	S 4/2	2 - 2.5	SD 1.2 x 6.5 mm or PH2
	S 4/8	2 - 2.5	SD 1.2 x 6.5 mm or PH2
	S 6/12	2 - 2.5	SD 0.8 x 4 mm or PZ 2
	S 6/36	2 - 2.5	SD 1.2 x 6.5 mm or PH2
	S 8/24	2 - 2.5	SD 1.2 x 6.5 mm or PH2
	S 12/2	2 - 2.5	SD 1.2 x 6.5 mm or PH2
M 6	Power contacts		
	S 4/0 (Screw connection)	1.2 (1.5 mm ²) / 2 (2.5 mm ²) / 3 (4-16 mm ²)	SD 0.8 x 4 mm
	S 4/2	1.2 (1.5 mm ²) / 2 (2.5 mm ²) / 3 (4-16 mm ²)	SD 0.8 x 4 mm
	S 4/8	1.2 (1.5 mm ²) / 2 (2.5 mm ²) / 3 (4-16 mm ²)	SD 0.8 x 4 mm
M 7 x 0.75	Power contacts		
	S 4	1.1 - 1.7	SW 2
	S 6/6 (+ PE)	6 - 8	SW 4
M 8 x 0.75	Power contacts		
	S 6/12	1.1 - 1.7	SW 2
	S 8/0 (+ PE)	6 (10-16 mm ²) - 7 (25 mm ²)	SW 4
M10 x 1	Power contacts		
	S 4/0 (Axial connection)	2 - 3	SW 3

Increasing the tightening torque does not improve the contact resistance. The stated torque settings offer optimal mechanical, thermal and electrical conditions. Exceeding the recommended values may even damage the conductor and terminal.