

## HDC S4/2 MS

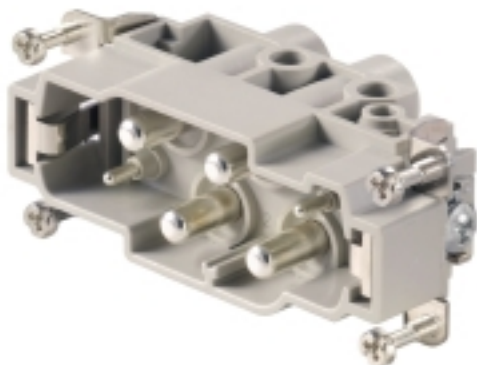
Weidmüller Interface GmbH &amp; Co. KG

Klingenbergstraße 26

D-32758 Detmold

Germany

www.weidmueller.com



A MixMate sorozatú csatlakozók képesek egyidejűleg átvinni a magas névleges áramerősséget, feszültséget valamint a jeleket.

A vezeték csatlakozás szintjét csavaros csatlakozáshoz terveztük meg.

Csavaros csatlakozás,

## Általános rendelési adatok

|                |  |
|----------------|--|
| Verzió         | HDC-betét, Dugó, 830 V, 80 A, Pólusszám: 6, Csavaros csatlakozás, Méret: 6 |
| Rendelési szám | <a href="#">1023240000</a>   |
| Típus          | HDC S4/2 MS  |
| GTIN (EAN)     | 4032248739417  |
| Qty.           | 1 Stück  |

## HDC S4/2 MS

Weidmüller Interface GmbH &amp; Co. KG

Klingenbergstraße 26

D-32758 Detmold

Germany

www.weidmueller.com

## Műszaki adatok

## Méretetek és tömegek

|             |         |                  |            |
|-------------|---------|------------------|------------|
| Mélység     | 84,5 mm | Mélység (coll)   | 3,327 inch |
| Magasság    | 42 mm   | Magasság (coll)  | 1,654 inch |
| Szélesség   | 34 mm   | Szélesség (coll) | 1,339 inch |
| Nettó tömeg | 113 g   |                  |            |

## Hőmérsékletek

|                         |                   |
|-------------------------|-------------------|
| Hőmérsékleti határérték | -40 °C ... 125 °C |
|-------------------------|-------------------|

## Méret

|                    |         |                |       |
|--------------------|---------|----------------|-------|
| Alap teljes hossza | 84,5 mm | Dugó magassága | 42 mm |
| Szélesség          | 34 mm   |                |       |

## Általános adatok

|  |                    |                                       |  |
|--|--------------------|---------------------------------------|--|
| Alacsony füstképződés a DIN EN 45545-2 szerint | Igen               | Anyag                                 | Rézötvözet   |
| BG   | 6                  | Csatlakozás típusa                    | Csavaros csatlakozás                                       |
| Dugaszolási ciklusok, ezüst                    | ≥ 500              | Felületi minőség                      | Ezüst-passzívált   |
| Halogénmentes                                  | true               | Jelérintkezők száma                   | 2  |
| Méret  | 6                  | Névleges feszültség (DIN EN 61984)    | 830 V  |
| Névleges feszültség az UL/CSA szerint          | 600 V AC/DC        | Névleges lökfeszültség (DIN EN 61984) | 8 kV   |
| Névleges áram (DIN EN 61984)                   | 80 A               | Pólusszám                             | 6  |
| Sorozat  | MixMate            | Szennyezés súlyossága                 | 3  |
| Szigetelés erőssége                            | 10 <sup>10</sup> Ω | Szigetelőanyag                        | PC üvegszál-erősítéssel (UL listás és vasúti tanúsítással) |
| Szigetelőanyag csoport                         | IIIa               | Szín                                  | bézs   |
| Tápellátóvezetők száma                         | 4                  | Térfogati ellenállás                  | ≤1 mΩ  |
| Típus  | Dugó               | UL 94 éghetőségi osztály              | V-0  |

## Jelérintkező

|  |                     |  |                      |
|--|---------------------|--|----------------------|
| AF mérete                                  | SD 0.6 x 3.5        | Csatlakozás típusa, jel                          | Csavaros csatlakozás |
| Csupaszolási hossz, jel                    | 8 mm                | Meghúzási nyomaték, max.                         | 0,55 Nm              |
| Meghúzási nyomaték, min.                   | 0,5 Nm              | Névleges feszültség (DIN EN 61984), jelérintkező | 400 V                |
| Névleges lökfeszültség (DIN EN 61984), jel | 6 kV                | Névleges áram (DIN EN 61984), jel                | 16 A                 |
| Pólusszám, jel                             | 2                   | Rögzítési tartomány, jelérintkező, max.          | 2,5 mm <sup>2</sup>  |
| Rögzítési tartomány, jelérintkező, min.    | 0,5 mm <sup>2</sup> |  |                      |

## PE csatlakozási adatok

|   |                      |   |                    |
|---|----------------------|---|--------------------|
| Csatlakozás típusa PE                   | Csavaros csatlakozás | Csupaszolási hossz, PE-csatlakozás      | 13 mm              |
| Kés mérete, hornyos (PE-csatlakozás)    | SD 1.2 x 6.5         | Névleges keresztmetszet                 | 16 mm <sup>2</sup> |
| PE-csatlakozás max. meghúzási nyomatéka | 2,5 Nm               | PE-csatlakozás min. meghúzási nyomatéka | 2 Nm               |
| Rögzítőcsavar                           | M 5                  | Vezeték keresztmetszet, AWG (PE), max.  | AWG 6              |
| Vezeték keresztmetszet, AWG (PE), min.  | AWG 20               |   |                    |

## HDC S4/2 MS

Weidmüller Interface GmbH &amp; Co. KG

Klingenbergstraße 26

D-32758 Detmold

Germany

www.weidmueller.com

## Műszaki adatok

## Tápegység

|  |                      |  |                     |
|--|----------------------|--|---------------------|
| Csatlakozás típusa, tápegység                    | Csavaros csatlakozás | Csupaszolási hossz, teljesítmény-<br>érintkező       | 15 mm               |
| Meghúzási nyomaték, max.                         | 0,55 Nm              | Meghúzási nyomaték, min.                             | 0,5 Nm              |
| Névleges feszültség (DIN EN 61984),<br>tápegység | 830 V                | Névleges lökőfeszültség (DIN EN<br>61984), tápegység | 8 kV                |
| Névleges áram (DIN EN 61984), táp                | 80 A                 | Pólusszám, teljesítmény-érintkező                    | 4                   |
| Rögzítési tartomány, tápegység, max.             | 16 mm <sup>2</sup>   | Rögzítési tartomány, tápegység, min.                 | 1,5 mm <sup>2</sup> |

## Változat

|  |                     |  |                      |
|--|---------------------|--|----------------------|
| Anyag  | Rézötvözet          | BG   | 6                    |
| Biztosítócsavar  | M 6                 | Csatlakozás típusa   | Csavaros csatlakozás |
| Csupaszolási hossz, névleges<br>csatlakozás  | 15 mm               | Felületi minőség   | Ezüst-passzívált     |
| Keresztmetszet csatlakoztatott<br>vezetékhez, finomsodratú,<br>érvéghüvellyel és műanyag<br>gallérokkal DIN 46228/4, névleges<br>csatlakozás, min. | 0,5 mm <sup>2</sup> | Kés mérete, hornyos (csavaros<br>csatlakozás)              | SD 0.8 x 4.0         |
| Méret  | 6                   | Térfigatási ellenállás                                     | ≤1 mΩ                |
| Vezeték csatlakozási keresztmetszet<br>AWG, max.   | AWG 6               | Vezeték csatlakozási keresztmetszet<br>AWG, min.           | AWG 16               |
| Vezeték csatlakozási keresztmetszet,<br>finomsodratú, max.   | 16 mm <sup>2</sup>  | Vezeték csatlakozási keresztmetszet,<br>finomsodratú, min. | 0,5 mm <sup>2</sup>  |
| Vezeték csatlakozási keresztmetszet,<br>finomsodratú, érvéghüvellyel és<br>műanyag gallérokkal DIN 46228/4,<br>névleges csatlakozás, max.          | 16 mm <sup>2</sup>  | Vezeték keresztmetszet, tömör, max.                        | 16 mm <sup>2</sup>   |
| Vezeték keresztmetszet, tömör, min.  | 0,5 mm <sup>2</sup> | Vezeték-keresztmetszet, max.                               | 16 mm <sup>2</sup>   |
| Vezeték-keresztmetszet, min.   | 1,5 mm <sup>2</sup> |  |                      |

## Besorolások

|             |             |             |             |
|-------------|-------------|-------------|-------------|
| ETIM 6.0    | EC000438    | ETIM 7.0    | EC000438    |
| ETIM 8.0    | EC000438    | ETIM 9.0    | EC000438    |
| ECLASS 9.0  | 27-44-02-05 | ECLASS 9.1  | 27-44-02-05 |
| ECLASS 10.0 | 27-44-02-05 | ECLASS 11.0 | 27-44-02-05 |
| ECLASS 12.0 | 27-44-02-05 | ECLASS 13.0 | 27-44-02-05 |

|                 |                        |
|-----------------|------------------------|
| Anyag           | Aceton                 |
| Vegyszerállóság | Ellenálló              |
| Anyag           | Ammónia, vizes oldat   |
| Vegyszerállóság | Feltételesen ellenálló |
| Anyag           | Petróleum              |
| Vegyszerállóság | Ellenálló              |
| Anyag           | Benzol                 |
| Vegyszerállóság | Ellenálló              |
| Anyag           | Dízelolaj              |
| Vegyszerállóság | Feltételesen ellenálló |
| Anyag           | Ecetsav, koncentrált   |
| Vegyszerállóság | Ellenálló              |

## HDC S4/2 MS

Weidmüller Interface GmbH &amp; Co. KG

Klingenbergstraße 26

D-32758 Detmold

Germany

www.weidmueller.com

## Műszaki adatok

|                 |                               |
|-----------------|-------------------------------|
| Anyag           | Kálium-hidroxid               |
| Vegyszerállóság | Feltételesen ellenálló        |
| Anyag           | Metanol                       |
| Vegyszerállóság | Feltételesen ellenálló        |
| Anyag           | Motorolaj                     |
| Vegyszerállóság | Feltételesen ellenálló        |
| Anyag           | Lúg, hígított                 |
| Vegyszerállóság | Ellenálló                     |
| Anyag           | Hidroklórfluor-szénhidrogének |
| Vegyszerállóság | Feltételesen ellenálló        |
| Anyag           | Kültéri használat             |
| Vegyszerállóság | Feltételesen ellenálló        |

## Termékek környezetvédelmi megfelelése

|                 |   |
|-----------------|---|
| REACH SVHC      | Lead 7439-92-1 Potassium perfluorobutane sulfonate 29420-49-3   |
| SCIP            | b67daa31-7dca-434d-8290-da7fb52f83a2  |
| Vegyszerállóság | de.myview.objectmodel.impl.BlockImpl@560cba5b de.myview.objectmodel.impl.BlockImpl@40592b15<br>de.myview.objectmodel.impl.BlockImpl@381c7f6b de.myview.objectmodel.impl.BlockImpl@7290436f<br>de.myview.objectmodel.impl.BlockImpl@41fdf104 de.myview.objectmodel.impl.BlockImpl@48756bad<br>de.myview.objectmodel.impl.BlockImpl@13c9a2ef de.myview.objectmodel.impl.BlockImpl@63b210c2<br>de.myview.objectmodel.impl.BlockImpl@4de9a861 de.myview.objectmodel.impl.BlockImpl@2e229a72<br>de.myview.objectmodel.impl.BlockImpl@70a29b83 de.myview.objectmodel.impl.BlockImpl@3e5a155 |

## Tanúsítványok

Jóváhagyások



|                           |             |
|---------------------------|-------------|
| ROHS                      | Megfelel    |
| UL File Number Search     | UL weboldal |
| Tanúsítvány száma (cURus) | E92202      |

## Letöltések

|   |  |
|---|--|
| Approval/Certificate/Document of Conformity | <a href="#">Manufacturer's declaration</a>                             |
| Engineering Data                            | <a href="#">CAD data – STEP</a>  |
| Katalógusok                                 | <a href="#">Catalogues in PDF-format</a>                               |
| Kiadványok                                  | <a href="#">FL FIELDWIRING EN</a><br><a href="#">FL FIELDWIRING EN</a> |

## HDC S4/2 MS

**Weidmüller Interface GmbH & Co. KG**

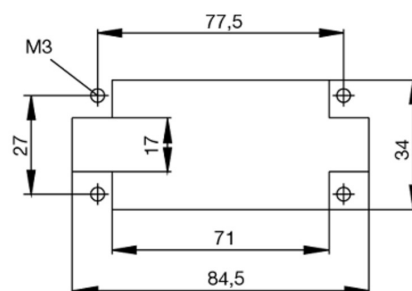
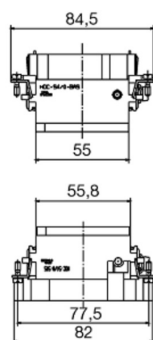
Klingenbergstraße 26

D-32758 Detmold

Germany

[www.weidmueller.com](http://www.weidmueller.com)

## Rajzok



## HDC S4/2 MS

Weidmüller Interface GmbH &amp; Co. KG

Klingenbergstraße 26

D-32758 Detmold

Germany

www.weidmueller.com

## Tartozékok

## Lapos csavarhúzó



Szigetelt hornyos csavarhúzó, SDI DIN 7437, ISO 2380/2, Hegy: DIN 5264, ISO 2380/1 szerint, SoftFinish-markolat

## Általános rendelési adatok

|                |                            |                        |
|----------------|----------------------------|------------------------|
| Típus          | SDIS 0.6X3.5X100           | Verzió                 |
| Rendelési szám | <a href="#">6008390000</a> | Csavarhúzó, Csavarhúzó |
| GTIN (EAN)     | 4032248056354              |                        |
| Qty.           | 1 Stück                    |                        |
| Típus          | SDIS 0.8X4.0X100           | Verzió                 |
| Rendelési szám | <a href="#">6008400000</a> | Csavarhúzó, Csavarhúzó |
| GTIN (EAN)     | 4032248056361              |                        |
| Qty.           | 1 Stück                    |                        |

## Lapos csavarhúzó



Hornyos csavarhúzó lekerekített pengével SD DIN 5265, ISO 2380/2, behajtó a DIN 5264, ISO 2380/1 szerint. Chrom Top hegy, SoftFinish markolat

## Általános rendelési adatok

|                |                            |                        |
|----------------|----------------------------|------------------------|
| Típus          | SDS 0.8X4.0X100            | Verzió                 |
| Rendelési szám | <a href="#">6008340000</a> | Csavarhúzó, Csavarhúzó |
| GTIN (EAN)     | 4032248056293              |                        |
| Qty.           | 1 Stück                    |                        |
| Típus          | SDS 0.6X3.5X100            | Verzió                 |
| Rendelési szám | <a href="#">6008330000</a> | Csavarhúzó, Csavarhúzó |
| GTIN (EAN)     | 4032248056286              |                        |
| Qty.           | 1 Stück                    |                        |

# Tightening torques and screwing tools

| Screw size         | Connector type                          | Dia. tightening torque in Nm  | Recommended blade inserts and AF size for hexagon socket |
|--------------------|---|---|--|
| <b>M 2.5</b>       | <b>Signal contacts</b>                  |   |  |
|                    | S 6/6                                   | 0.5 - 0.55  | SD 0.6 x 3.5 mm or PZ0                                   |
|                    | S 6/12                                  | 0.5 - 0.55  | SD 0.6 x 3.5 mm or PZ0                                   |
| <b>M 2.9 x 0.5</b> | <b>Fastening screws</b>                 |   |  |
|                    | HQ 4/2                                  | 0.8 (plastic) / 1.1 (metal)   | SD 0.6 x 3.5 mm or PH0                                   |
|                    | HQ 8                                    | 0.8 (plastic) / 1.1 (metal)   | SD 0.6 x 3.5 mm or PH0                                   |
|                    | HQ 17                                   | 0.8 (plastic) / 1.1 (metal)   | SD 0.6 x 3.5 mm or PH0                                   |
| <b>M 3</b>         | <b>Contact screws</b>                   |   |  |
|                    | HA 3                                    | 0.5 - 0.55  | SD 0.5 x 3.0 mm  |
|                    | HA 4                                    | 0.5 - 0.55  | SD 0.5 x 3.0 mm  |
|                    | HA 10 bis HA 48                         | 0.5 - 0.55  | SD 0.6 x 3.5 mm or PH0                                   |
|                    | HE                                      | 0.5 - 0.55  | SD 0.6 x 3.5 mm or PZ0                                   |
|                    | HVE                                     | 0.5 - 0.55  | SD 0.6 x 3.5 mm or PZ0                                   |
|                    | <b>Signal contacts:</b>                 |   |  |
|                    | S 4/2                                   | 0.5 - 0.55  | SD 0.6 x 3.5 mm or PZ0                                   |
|                    | S 4/8                                   | 0.5 - 0.55  | SD 0.6 x 3.5 mm or PZ0                                   |
|                    | <b>PE connection via female contact</b> |   |  |
|                    | S 4                                     | 0.5 - 0.8   | SD 0.6 x 3.5 mm  |
|                    | ConCept modular frame, metal            | 0.5 - 0.55  | SD 0.6 x 3.5 mm  |
|                    | <b>PE terminal</b>                      |   |  |
|                    | HQ 5                                    | 0.5 - 0.55  | SD 0.6 x 3.5 or 0.8 x 4 mm                               |
|                    | HQ 7                                    | 0.5 - 0.55  | SD 0.6 x 3.5 or 0.8 x 4 mm                               |
|                    | <b>Fastening screws</b>                 | 0.5 - 0.55  | SD 0.6 x 3.5 mm or PZ0                                   |
|                    | <b>Guide pin</b>                        | 0.5 - 0.55  | SD 0.6 x 3.5 mm or PZ0                                   |
|                    | <b>Guide bush</b>                       | 0.5 - 0.55  | SD 0.6 x 3.5 mm or PZ0                                   |
|                    | <b>Coding pins</b>                      | 0.5 - 0.55  | SD 0.6 x 3.5 mm or PZ0                                   |
| <b>M 4</b>         | <b>Contact screws</b>                   |   |  |
|                    | HSB                                     | 1.2 - 1.5   | SD 0.6 x 3.5 or 0.8 x 4 mm or PZ1                        |
|                    | <b>PE connection via male contact</b>   |   |  |
|                    | S 4                                     | 0.5 - 0.8   | SD 0.6 x 3.5 mm  |
|                    | ConCept modular frame, metal            | 1.2 - 1.5   | SD 0.6 x 3.5 mm  |
|                    | <b>PE terminal</b>                      |   |  |
|                    | HA                                      | 1.2 - 1.5   | SD 0.6 x 3.5 or 0.8 x 4 mm or PH1                        |
|                    | HE                                      | 1.2 - 1.5   | SD 0.6 x 3.5 or 0.8 x 4 mm or PH1                        |
|                    | HEE                                     | 1.2 - 1.5   | SD 0.6 x 3.5 or 0.8 x 4 mm or PH1                        |
|                    | HVE                                     | 1.2 - 1.5   | SD 0.6 x 3.5 or 0.8 x 4 mm or PH1                        |
|                    | HD                                      | 1.2 - 1.5   | SD 0.6 x 3.5 or 0.8 x 4 mm or PZ1                        |
|                    | HDD                                     | 1.2 - 1.5   | SD 0.6 x 3.5 or 0.8 x 4 mm or PZ1                        |
|                    | S 6/6 (for signal contacts)             | 1.2 - 1.5   | 0.8 x 4 mm or PZ1  |
|                    | ConCept modular frame, plastic          | 1.2 - 1.5   | 0.8 x 4 mm or PZ1  |
| <b>M 5</b>         | <b>PE terminal</b>                      |   |  |
|                    | HSB                                     | 2 - 2.5   | SD 1 x 5.5 mm or PZ2                                     |
|                    | S 4/0 (Screw connection)                | 2 - 2.5   | SD 1.2 x 6.5 mm or PH2                                   |
|                    | S 4/0 (Axial screw connection)          | 2 - 2.5   | SD 0.8 x 4 mm or PZ 2                                    |
|                    | S 4/2                                   | 2 - 2.5   | SD 1.2 x 6.5 mm or PH2                                   |
|                    | S 4/8                                   | 2 - 2.5   | SD 1.2 x 6.5 mm or PH2                                   |
|                    | S 6/12                                  | 2 - 2.5   | SD 0.8 x 4 mm or PZ 2                                    |
|                    | S 6/36                                  | 2 - 2.5   | SD 1.2 x 6.5 mm or PH2                                   |
|                    | S 8/24                                  | 2 - 2.5   | SD 1.2 x 6.5 mm or PH2                                   |
|                    | S 12/2                                  | 2 - 2.5   | SD 1.2 x 6.5 mm or PH2                                   |
| <b>M 6</b>         | <b>Power contacts</b>                   |   |  |
|                    | S 4/0 (Screw connection)                | 1.2 (1.5 mm <sup>2</sup> ) / 2 (2.5 mm <sup>2</sup> ) / 3 (4-16 mm <sup>2</sup> ) | SD 0.8 x 4 mm  |
|                    | S 4/2                                   | 1.2 (1.5 mm <sup>2</sup> ) / 2 (2.5 mm <sup>2</sup> ) / 3 (4-16 mm <sup>2</sup> ) | SD 0.8 x 4 mm  |
|                    | S 4/8                                   | 1.2 (1.5 mm <sup>2</sup> ) / 2 (2.5 mm <sup>2</sup> ) / 3 (4-16 mm <sup>2</sup> ) | SD 0.8 x 4 mm  |
| <b>M 7 x 0.75</b>  | <b>Power contacts</b>                   |   |  |
|                    | S 4                                     | 1.1 - 1.7   | SW 2   |
|                    | S 6/6 (+ PE)                            | 6 - 8   | SW 4   |
| <b>M 8 x 0.75</b>  | <b>Power contacts</b>                   |   |  |
|                    | S 6/12                                  | 1.1 - 1.7   | SW 2   |
|                    | S 8/0 (+ PE)                            | 6 (10-16 mm <sup>2</sup> ) - 7 (25 mm <sup>2</sup> )                              | SW 4   |
| <b>M10 x 1</b>     | <b>Power contacts</b>                   |   |  |
|                    | S 4/0 (Axial connection)                | 2 - 3   | SW 3   |

Increasing the tightening torque does not improve the contact resistance. The stated torque settings offer optimal mechanical, thermal and electrical conditions. Exceeding the recommended values may even damage the conductor and terminal.