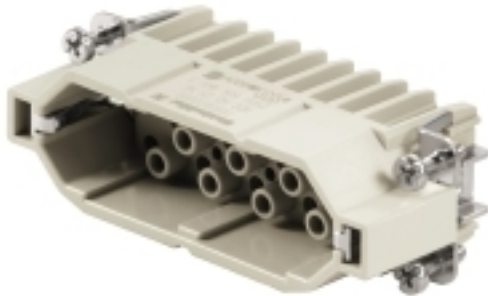


HDC HD 25 MC Z**Weidmüller Interface GmbH & Co. KG**

Klingenbergstraße 26

D-32758 Detmold

Germany

www.weidmueller.com

HD-serien har en hög kontakttäthet och är därför idealiskt lämpad för signalbearbetning.

Ledaranslutningarna är utformade som crimpkontakter.

Den beprövade crimpanslutningsmetoden har använts som standard under flera decennier.

Crimpkontakter ingår inte i leveransen av insatser.

Crimpanslutning

Allmänna beställningsdata

Artikelbeteckning	HDC - Kontakt, Hane, 250 V, 10 A, Antal poler: 25, Crimpanslutning, Byggstorlek: 5, 7
Art.nr.	1023040000
Typ	HDC HD 25 MC Z
GTIN (EAN)	4032248738618
Förp.	1 Stück

HDC HD 25 MC Z

Weidmüller Interface GmbH & Co. KG

Klingenbergstraße 26

D-32758 Detmold

Germany

www.weidmueller.com

Tekniska data

Mått och vikter

Djup	73 mm	Byggdjup (tum)	2,874 inch
Höjd	35 mm	Bygghöjd (tum)	1,378 inch
Bredd	23 mm	Byggbredd (tum)	0,906 inch
Nettovikt	34 g		

Temperaturer

Gränsvärde, temperatur	-40 °C ... 125 °C
------------------------	-------------------

Allmänna data

Anslutningstyp	Crimpanslutning	Antal poler	25
BG	5, 7	Brännbarhetsklass enligt UL 94	V-0
Byggstorlek	5, 7	Färgkod	beige
Genomgångsmotstånd (6)	≤4 mΩ	Halogenfri	true
Isolationshållfasthet	10 ¹⁰ Ω	Isoleringsmaterial	PC glasfiberförstärkt (UL-listad och järnväg-kvalificerad)
Isoleringsmaterialgrupp	IIIa	Ledardiameter	2,5 mm ²
Låg rökutveckling enligt DIN EN 45545-2	Ja	Märkspänning (DIN EN 61984)	250 V
Märkstötspänning (DIN EN 61984)	4 kV	Märkström (DIN EN 61984)	10 A
Material	Kopparlegering	Märkspänning enligt UL/CSA	600 V AC/DC
Nedsmuttningsgrad	3	Serie	HD
Stickcykler Ag	≥ 500	Stickcykler Au	≥ 500
Typ	Hane		

Mått

Bredd	23 mm	Höjd stickkontakt	35 mm
Längd sockel	73 mm		

Anslutningsdata PE

Anslutningstyp PE	Skruvanslutning	Avisoleringslängd PE-anslutning	10 mm
Klingmått slits (PE-anslutning)	SD 0,6 x 3,5, SD 0,8 x 4,0	Ledaranslutningsarea AWG (PE), max.	AWG 14
Ledardiameter, AWG (PE), min.	AWG 20	Montageskruv	M 4
Märkarea	2,5 mm ²	Tightening torque, max. PE connection	1,5 Nm
Tightening torque, min. PE connection	1,2 Nm		

Utförande

Anslutningstyp	Crimpanslutning	Avisoleringslängd nominellt	8 mm
BG	5, 7	Byggstorlek	5, 7
Genomgångsmotstånd (6)	≤4 mΩ	Ledararea, fintrådig, min.	0,5 mm ²
Ledardiameter, AWG, max	AWG 14	Ledardiameter, AWG, min.	AWG 26
Ledardiameter, entrådig max.	2,5 mm ²	Ledardiameter, entrådig min.	0,5 mm ²
Ledardiameter, fintrådig, max.	2,5 mm ²	Ledardiameter, max.	2,5 mm ²
Ledardiameter, min.	0,14 mm ²	Material	Kopparlegering

HDC HD 25 MC Z

Weidmüller Interface GmbH & Co. KG

Klingenbergstraße 26

D-32758 Detmold

Germany

www.weidmueller.com

Tekniska data

Klassificeringar

ETIM 6.0	EC000438	ETIM 7.0	EC000438
ETIM 8.0	EC000438	ETIM 9.0	EC000438
ECLASS 9.0	27-44-02-05	ECLASS 9.1	27-44-02-05
ECLASS 10.0	27-44-02-05	ECLASS 11.0	27-44-02-05
ECLASS 12.0	27-44-02-05	ECLASS 13.0	27-44-02-05
Ämne	Aceton		
Kemikaliebeständighet	Beständigt		
Ämne	Ammoniak, vattenhaltig		
Kemikaliebeständighet	Villkorligt beständigt		
Ämne	Bensin		
Kemikaliebeständighet	Beständigt		
Ämne	Bensen		
Kemikaliebeständighet	Beständigt		
Ämne	Dieselolja		
Kemikaliebeständighet	Villkorligt beständigt		
Ämne	Ättiksyra, koncentrerad		
Kemikaliebeständighet	Beständigt		
Ämne	Kaliumhydroxid		
Kemikaliebeständighet	Villkorligt beständigt		
Ämne	Metanol		
Kemikaliebeständighet	Villkorligt beständigt		
Ämne	Motorolja		
Kemikaliebeständighet	Villkorligt beständigt		
Ämne	Lut, utspädd		
Kemikaliebeständighet	Beständigt		
Ämne	Klorfluorkolväten		
Kemikaliebeständighet	Villkorligt beständigt		
Ämne	Utomhusanvändning		
Kemikaliebeständighet	Villkorligt beständigt		

Miljööverensstämmelse för produkt

REACH SVHC	Potassium perfluorobutane sulfonate 29420-49-3
SCIP	1609748e-c278-4c9b-b3d1-e6215d2988cd
Kemikaliebeständighet	de.myview.objectmodel.impl.BlockImpl@3679e847 de.myview.objectmodel.impl.BlockImpl@36f81360 de.myview.objectmodel.impl.BlockImpl@36496a2f de.myview.objectmodel.impl.BlockImpl@5784a952 de.myview.objectmodel.impl.BlockImpl@2e464835 de.myview.objectmodel.impl.BlockImpl@58532d8e de.myview.objectmodel.impl.BlockImpl@25b63cb9 de.myview.objectmodel.impl.BlockImpl@570acf64 de.myview.objectmodel.impl.BlockImpl@4b912250 de.myview.objectmodel.impl.BlockImpl@aef59f1 de.myview.objectmodel.impl.BlockImpl@1e28efe1 de.myview.objectmodel.impl.BlockImpl@1f5872af

HDC HD 25 MC Z**Weidmüller Interface GmbH & Co. KG**

Klingenbergstraße 26

D-32758 Detmold

Germany

www.weidmueller.com**Tekniska data****Godkännanden**

ROHS

Uppfyllelse

NedladdningarGodkännande/Certifikat/Dokument om
överensstämmelse[Manufacturer's declaration](#)

Teknikuppgifter Data

[CAD data – STEP](#)

Informationstext

[HDC One Pager](#)[HDC One Pager](#)

Kataloger

[Catalogues in PDF-format](#)

Broschyrer

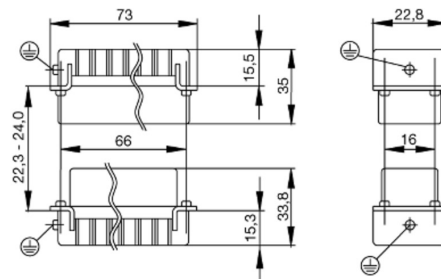
[FL FIELDWIRING EN](#)[FL FIELDWIRING EN](#)

HDC HD 25 MC Z

Weidmüller Interface GmbH & Co. KG
Klingenbergstraße 26
D-32758 Detmold
Germany

www.weidmueller.com

Ritningar



HDC HD 25 MC Z

Weidmüller Interface GmbH & Co. KG

Klingenbergstraße 26

D-32758 Detmold

Germany

www.weidmueller.com

Tillbehör

Crimping tools



Pressverktyg för svarvade kontakter

- Tvångsspärr garanterar kvalitetscrimp
- Upplåsningsmöjlighet vid eventuell felmanövrering
- med anslag för exakt positionering av kontakterna

Allmänna beställningsdata

Typ	CTX CM 1.6/2.5	Artikelbeteckning
Art.nr.	9018490000	Crimpverktyg, Crimpverktyg för kontakter, 0.14mm², 4mm², W-Crimp
GTIN (EAN)	4008190884598	
Förp.	1 Stück	
Typ	CTIN CM 1.6/2.5	Artikelbeteckning
Art.nr.	9205430000	Crimpverktyg, Crimpverktyg för kontakter, 0.14mm², 6mm², 4-Indent-
GTIN (EAN)	4032248733446	Crimp
Förp.	1 Stück	

Krysspårskruvmejsel, typ Pozidriv



Kryssmejsel, Typ Pozidriv, SDK PZ DIN 5262, ISO 8764/2-PZ, klingprofil enligt ISO 8764-PZ, Spets krom top, SoftFinish-handtag

Allmänna beställningsdata

Typ	SDK PZ 1	Artikelbeteckning
Art.nr.	9008530000	Skruvmejsel, Skruvmejsel
GTIN (EAN)	4032248056521	
Förp.	1 Stück	

HDC HD 25 MC Z

Weidmüller Interface GmbH & Co. KG

Klingenbergstraße 26

D-32758 Detmold

Germany

www.weidmueller.com

Tillbehör

Kontaktborttagningsverktyg



Weidmüller erbjuder en mängd olika crimpverktyg, kontaktborttagningsverktyg och fiberoptiska verktyg.

Allmänna beställningsdata

Typ	REMOVAL TOOL HD	Artikelbeteckning
Art.nr.	1866730000	Verktyg, Kontaktlösgöringsverktyg
GTIN (EAN)	4032248437054	
Förp.	1 Stück	

Spår-Skruvmejsel



Spårskruvmejsel med rundklinga, SD DIN 5265, ISO 2380/2, klingprofil enligt DIN 5264, ISO 2380/1, Spets krom top, SoftFinish-handtag

Allmänna beställningsdata

Typ	SDS 0.6X3.5X100	Artikelbeteckning
Art.nr.	9008330000	Skruvmejsel, Skruvmejsel
GTIN (EAN)	4032248056286	
Förp.	1 Stück	
Typ	SDS 0.8X4.0X100	Artikelbeteckning
Art.nr.	9008340000	Skruvmejsel, Skruvmejsel
GTIN (EAN)	4032248056293	
Förp.	1 Stück	

HDC HD 25 MC Z

Weidmüller Interface GmbH & Co. KG

Klingenbergstraße 26

D-32758 Detmold

Germany

www.weidmueller.com

Tillbehör

DSTV

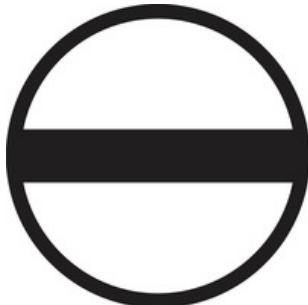


Till våra insatser erbjuder vi olika tillbehör. Detta omfattar bland annat kodningar för insatserna.

Allmänna beställningsdata

Typ	DSTV COBU5	Artikelbeteckning
Art.nr.	1471500000	Mångpoliga kontakdon, Tillbehör, Koderelement
GTIN (EAN)	4008190178543	
Förp.	100 Stück	
Typ	DSTV COST4	Artikelbeteckning
Art.nr.	1471300000	Mångpoliga kontakdon, Tillbehör, Kodningssystem
GTIN (EAN)	4008190017354	
Förp.	100 Stück	

Spår-Skruvmejsel



VDE-isolerad spårskruvmejsel, SDI DIN 7437, ISO 2380/2, klingprofil enligt DIN 5264, ISO 2380/1, SoftFinish-handtag

Allmänna beställningsdata

Typ	SDIS 0.6X3.5X100	Artikelbeteckning
Art.nr.	9008390000	Skruvmejsel, Skruvmejsel
GTIN (EAN)	4032248056354	
Förp.	1 Stück	
Typ	SDIS 0.8X4.0X100	Artikelbeteckning
Art.nr.	9008400000	Skruvmejsel, Skruvmejsel
GTIN (EAN)	4032248056361	
Förp.	1 Stück	

HDC HD 25 MC Z

Weidmüller Interface GmbH & Co. KG

Klingenbergstraße 26

D-32758 Detmold

Germany

www.weidmueller.com

Tillbehör

Krysspårskruvmejsel, typ Pozidriv



VDE-isolerad kryssmejsel, Typ Pozidriv, SDIK PZ DIN 7438, ISO 8764/2-PZ, klingprofil enligt ISO 8764-PZ, SoftFinish-handtag

Allmänna beställningsdata

Typ	SDIK PZ1	Artikelbeteckning
Art.nr.	9008900000	Skruvmejsel, Skruvmejsel
GTIN (EAN)	4032248266685	
Förp.	1 Stuck	

Crimpkontakter HD



Crimping är en elektrisk och mekaniskt säker och pålitlig anslutning mellan ledare och kontakt. En idealisk crimpkontakt är gastät och korrosionstål.

Allmänna beställningsdata

Typ	HDC-C-HD-SM0.75-1.00AG	Artikelbeteckning
Art.nr.	1601750000	Mångpoliga kontakdon, Crimpkontakt, HD, HDD, HQ, MixMate, Hane,
GTIN (EAN)	4008190134280	Ledardiameter, max.: 1, svarvade, Kopparlegering
Förp.	100 Stuck	
Typ	HDC-C-HD-SM0.5AG	Artikelbeteckning
Art.nr.	1651530000	Mångpoliga kontakdon, Crimpkontakt, HD, HDD, HQ, MixMate, Hane,
GTIN (EAN)	4008190400200	Ledardiameter, max.: 0.5, svarvade, Kopparlegering
Förp.	100 Stuck	
Typ	HDC-C-HD-SM0.14-0.37AG	Artikelbeteckning
Art.nr.	1651520000	Mångpoliga kontakdon, Crimpkontakt, HD, HDD, HQ, MixMate, Hane,
GTIN (EAN)	4008190400194	Ledardiameter, max.: 0.37, svarvade, Kopparlegering
Förp.	100 Stuck	
Typ	HDC-C-HD-SM0.14-0.37AU	Artikelbeteckning
Art.nr.	1651620000	Mångpoliga kontakdon, Crimpkontakt, HD, HDD, HQ, MixMate, Hane,
GTIN (EAN)	4008190400293	Ledardiameter, max.: 0.37, svarvade, Kopparlegering
Förp.	100 Stuck	
Typ	HDC-C-HD-SM0.75-1.00AU	Artikelbeteckning
Art.nr.	1651640000	Mångpoliga kontakdon, Crimpkontakt, HD, HDD, HQ, MixMate, Hane,
GTIN (EAN)	4008190400316	Ledardiameter, max.: 1, svarvade, Kopparlegering
Förp.	100 Stuck	

HDC HD 25 MC Z**Weidmüller Interface GmbH & Co. KG**

Klingenbergstraße 26

D-32758 Detmold

Germany

www.weidmueller.com**Tillbehör**

Typ	HDC-C-HD-SM2.5AG	Artikelbeteckning
Art.nr.	1651560000	Mångpoliga kontakdon, Crimpkontakt, HD, HDD, HQ, MixMate, Hane,
GTIN (EAN)	4008190400231	Ledardiameter, max.: 2.5, svarvade, Kopparlegering
Förp.	100 Stück	
Typ	HDC-C-HD-SM2.5AU	Artikelbeteckning
Art.nr.	1651660000	Mångpoliga kontakdon, Crimpkontakt, HD, HDD, HQ, MixMate, Hane,
GTIN (EAN)	4008190400330	Ledardiameter, max.: 2.5, svarvade, Kopparlegering
Förp.	100 Stück	
Typ	HDC-C-HD-SM0.5AU	Artikelbeteckning
Art.nr.	1651630000	Mångpoliga kontakdon, Crimpkontakt, HD, HDD, HQ, MixMate, Hane,
GTIN (EAN)	4008190400309	Ledardiameter, max.: 0.5, svarvade, Kopparlegering
Förp.	100 Stück	
Typ	HDC-C-HD-SM1.5AU	Artikelbeteckning
Art.nr.	1651650000	Mångpoliga kontakdon, Crimpkontakt, HD, HDD, HQ, MixMate, Hane,
GTIN (EAN)	4008190400323	Ledardiameter, max.: 1.5, svarvade, Kopparlegering
Förp.	100 Stück	
Typ	HDC-C-HD-SM1.5AG	Artikelbeteckning
Art.nr.	1651550000	Mångpoliga kontakdon, Crimpkontakt, HD, HDD, HQ, MixMate, Hane,
GTIN (EAN)	4008190400224	Ledardiameter, max.: 1.5, svarvade, Kopparlegering
Förp.	100 Stück	