

**WDK 2.5 OR****Weidmüller Interface GmbH & Co. KG**

Klingenbergstraße 26

D-32758 Detmold

Germany

www.weidmueller.com

**Obrázek výrobku**

Přívod napájení, signálu a dat je standardním požadavkem v elektrotechnice a stavbě rozváděčů. Mezi vlastnosti, které daný výrobek odlišují, patří izolační materiál, systém připojení a konstrukce svorek. Průchozí svorka je vhodná pro sloučení a/nebo připojení jednoho nebo více vodičů. Mohou mít jednu nebo více úrovní připojení, které jsou na stejném potenciálu nebo vzájemně izolované.

**Všeobecné objednací údaje**

Verze	Vícevrstvá modulární svorka, Šroubové připojení, 2.5 mm <sup>2</sup> , 400 V, 24 A, Počet úrovní: 2, Oranžová
Objednací číslo	<a href="#">1021560000</a>
Typ	WDK 2.5 OR
GTIN (EAN)	4008190415402
Množství	100 ks

## WDK 2.5 OR

Weidmüller Interface GmbH &amp; Co. KG

Klingenbergstraße 26

D-32758 Detmold

Germany

www.weidmueller.com

## Technické údaje

## Rozměry a hmotnosti

Hloubka	63 mm	Hloubka (v palcích)	2,48 inch
Hloubka včetně DIN lišty	63 mm	Výška	69,5 mm
Výška (v palcích)	2,736 inch	Šířka	5,1 mm
Šířka (v palcích)	0,201 inch	Čistá hmotnost	12,124 g

## Teploty

Skladovací teplota		Rozsah provozní teploty	For operating temperature range see EC Design Test Certificate / IEC Ex-Certificate of Conformity
	-25 °C...55 °C		
Trvalá provozní teplota, min.	-60 °C	Trvalá provozní teplota, max.	130 °C

## Specifikace systému

Verze	Šroubové připojení, na šroubovací propojku, Jeden konec bez konektoru	Nutná koncová deska	Ano
Počet potenciálů	2	Počet úrovní	2
Počet svěrných bodů na úroveň	2	Počet pólů na řadu	1
Úrovně propojené interně	Ne	PE připojení	Ne
Lišta	TS 35	N-funkce	Ne
PE funkce	Ne	Funkce PEN	Ne

## Údaje hodnocení IECEx/ATEX

Č. osvědčení (ATEX)	DEMKO15ATEX1346U	Č. osvědčení (IECEx)	IECExULD15.0003U
Max. napětí (ATEX)	275 V	Proud (ATEX)	21 A
Průřez vodiče max. (ATEX)	4 mm <sup>2</sup>	Max. napětí (IECEx)	275 V
Proud (IECEx)	21 A	Průřez vodiče max. (IECEx)	4 mm <sup>2</sup>
Rozsah provozní teploty	For operating temperature range see EC Design Test Certificate / IEC Ex-Certificate of Conformity	Značení EN 60079-7	
Ex 2014/34/EU značka	II 2 G D		Ex eb II C Gb

## Údaje materiálu

Materiál	Wemid	Barevný	Oranžová
Klasifikace hořlavosti UL 94	V-0		

## 2 upnutelné vodiče (H05V/H07V) se stejným průřezem (jmenovité připojení)

Průřez připojení vodiče, jemně stáčený, dva přisvorkované vodiče, min.	0,5 mm <sup>2</sup>	Průřez vodiče, jemně stáčený, dva přisvorkované vodiče, max.	1,5 mm <sup>2</sup>
Průřez vodičového připojení, jemně slané a s koncovkami DIN 46228/1, 2 upnutelné vodiče, max.	1,5 mm <sup>2</sup>	Průřez vodičového připojení, jemně slané a s koncovkami DIN 46228/1, 2 upnutelné vodiče, min.	0,5 mm <sup>2</sup>

## CSA data hodnocení

Průřez vodiče max. (CSA)	12 AWG	Průřez vodiče min. (CSA)	26 AWG
Velikost napětí C (CSA)	300 V	Velikost proudu C (CSA)	10 A
Č. osvědčení (CSA)	12400-135		

## WDK 2.5 OR

Weidmüller Interface GmbH &amp; Co. KG

Klingenbergstraße 26

D-32758 Detmold

Germany

www.weidmueller.com

## Technické údaje

## Další technická data

Otevřené strany	pravá	Počet podobných svorek	1
Typ montáže	Přichytka	Verze testovaná ve výbušném prostředí	Ano

## Data hodnocení

Jmenovitý průřez	2,5 mm <sup>2</sup>	Jmenovité napětí	400 V
Jmenovité DC napětí	400 V	Jmenovitý proud	24 A
Proud při maximu vodičů	32 A	Standardy	IEC 60947-7-1
Vnitřní odpor podle IEC 60947-7-x	1,33 mΩ	Jmenovité impulzní výdržné napětí	6 kV
Ztráta výkonu v souladu s normou IEC 60947-7-x	0,77 W	Závažnost znečištění	3

## UL data hodnocení

Průřez vodiče propojení v terénu max. (UR)	12 AWG	Průřez vodiče propojení v terénu min. (UR)	22 AWG
Průřez vodiče propojení z výroby max. (UR)	12 AWG	Průřez vodiče propojení z výroby min. (UR)	22 AWG
Velikost napětí B (UR)	300 V	Velikost napětí C (UR)	300 V
Velikost proudu B (UR)	20 A	Velikost proudu C (UR)	20 A
Č. osvědčení (UR)	E60693		

## Vodiče k upevnění (další připojení)

Typ připojení, další připojení	Šroubové připojení
--------------------------------	--------------------

## Vodiče k upevnění svorkou (jmenovité připojení)

Délka odizolování	10 mm	Měřidlo podle IEC 60947-1	A3
Počet připojení	4	Průřez propojení AWG, max.	AWG 12
Průřez propojení AWG, min.	AWG 30	Průřez připojení vodiče, jemně splétaný s koncovkami DIN 46228/1, max.	2,5 mm <sup>2</sup>
Průřez připojení vodiče, jemně splétaný s koncovkami DIN 46228/1, min.	0,5 mm <sup>2</sup>	Průřez připojení vodiče, jemně splétaný s koncovkami DIN 46228/4, max.	2,5 mm <sup>2</sup>
Průřez připojení vodiče, jemně splétaný s koncovkami DIN 46228/4, min.	0,5 mm <sup>2</sup>	Průřez připojení vodiče, pevné jádro, max.	4 mm <sup>2</sup>
Průřez připojení vodiče, pevné jádro, min.	0,5 mm <sup>2</sup>	Průřez připojení vodičů, jemně stáčené, max.	4 mm <sup>2</sup>
Průřez připojení vodičů, jemně stáčené, min.	0,5 mm <sup>2</sup>	Průřez připojení vodičů, splétané, max.	4 mm <sup>2</sup>
Průřez připojení vodičů, splétané, min.	1,5 mm <sup>2</sup>	Směr připojení	na straně
Svěrný šroub	M 2,5	Typ připojení	Šroubové připojení
Typ připojení 2	Šroubové připojení	Upínací rozsah, max.	4 mm <sup>2</sup>
Upínací rozsah, min.	0,05 mm <sup>2</sup>	Utahovací moment, max.	0,6 Nm
Utahovací moment, min.	0,4 Nm	Velikost nože	0,6 x 3,5 mm
Úroveň krouticího momentu s elektrickým šroubovákem DMS	1		

## Všeobecně

Lišta	TS 35	Průřez propojení AWG, max.	AWG 12
Průřez propojení AWG, min.	AWG 30	Standardy	IEC 60947-7-1

## Technické údaje

## Klasifikace

ETIM 6.0	EC000897	ETIM 7.0	EC000897
ETIM 8.0	EC000897	ETIM 9.0	EC000897
ECLASS 9.0	27-14-11-20	ECLASS 9.1	27-14-11-20
ECLASS 10.0	27-14-11-20	ECLASS 11.0	27-14-11-20
ECLASS 12.0	27-14-11-20	ECLASS 13.0	27-25-01-02

## Osvědčení

Schválení



ROHS	Shoda
UL File Number Search	Web UL
Č. osvědčení (UR)	E60693
Č. osvědčení (cURusEX)	E184763

## Soubory ke stažení

Osvědčení/Certifikát/Prohlášení o shodě [Attestation of Conformity](#)  
[UKCA Ex Attestation of Conformity](#)  
[IECEx Certificate](#)  
[ATEX Certificate](#)  
[CB Test Certificate](#)  
[CB Certificate](#)  
[DNVGL certificate](#)  
[DNVGL certificate](#)  
[Lloyds Register Certificate](#)  
[Lloyds Register Certificate](#)  
[POLSKIREJ certificate](#)  
[NEMKO Certificate](#)  
[CCC Ex Certificate](#)  
[UKCA Ex Certificate](#)  
[CE Declaration of Conformity](#)  
[UKCA declaration of conformity](#)  
[Confirmation of Standards EN 45545-2\\_2020-10](#)

Technické údaje	<a href="#">CAD data – STEP</a>
Technické údaje	<a href="#">Zuken E3.S</a>
Uživatelská dokumentace	<a href="#">StorageConditionsTerminalBlocks</a> <a href="#">NTI WDK 2.5 DU PE</a>
Katalogy	<a href="#">Catalogues in PDF-format</a>

### WDK 2.5 OR

**Weidmüller Interface GmbH & Co. KG**

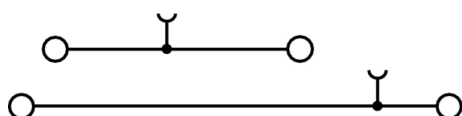
Klingenbergstraße 26

D-32758 Detmold

Germany

[www.weidmueller.com](http://www.weidmueller.com)

## Nákresy



## WDK 2.5 OR

Weidmüller Interface GmbH &amp; Co. KG

Klingenbergstraße 26

D-32758 Detmold

Germany

www.weidmueller.com

## Příslušenství

## Řada W



Dělicí desky se používá pro optické oddělení obvodů nebo pro elektrickou izolaci od sousedních propojek. Na rozdíl od bočnice může být obrys větší než sousední svorkovnice. Neměl by však být menší, protože jinak již nelze udržet požadovaný odstup a povrchovou vzdálenost v rámci aplikace.

## Všeobecné objednací údaje

Typ	WTW EN	Verze
Objednací číslo	<a href="#">6058800000</a>	Předělová deska (svorka), Mezilehlá deska, 86 mm x 62 mm, Tmavě
GTIN (EAN)	4008190140175	běžová
Množství	20 ks	
Typ	WZR WDK2.5	Verze
Objednací číslo	<a href="#">6074000000</a>	W řada, Mezilehlý rám
GTIN (EAN)	4008190890384	
Množství	20 ks	

## WQB

## Všeobecné objednací údaje

Typ	WQB A/2	Verze
Objednací číslo	<a href="#">6578950000</a>	Propojka (svorka), Přišroubováno, Počet pólů: 2, Rozteč v mm (P): 5.10,
GTIN (EAN)	4008190179557	Izolované: Ano, černá
Množství	50 ks	
Typ	WQB A/10	Verze
Objednací číslo	<a href="#">6578990000</a>	Propojka (svorka), Přišroubováno, Počet pólů: 10, Rozteč v mm (P):
GTIN (EAN)	4008190182663	5.10, Izolované: Ano, černá
Množství	20 ks	
Typ	WQB A/3	Verze
Objednací číslo	<a href="#">6578960000</a>	Propojka (svorka), Přišroubováno, Počet pólů: 3, Rozteč v mm (P): 5.10,
GTIN (EAN)	4008190108960	Izolované: Ano, černá
Množství	50 ks	
Typ	WQB A/4	Verze
Objednací číslo	<a href="#">6578970000</a>	Propojka (svorka), Přišroubováno, Počet pólů: 4, Rozteč v mm (P): 5.10,
GTIN (EAN)	4008190119522	Izolované: Ano, černá
Množství	50 ks	

## WDK 2.5 OR

Weidmüller Interface GmbH &amp; Co. KG

Klingenbergstraße 26

D-32758 Detmold

Germany

www.weidmueller.com

## Příslušenství

Typ	WQB A/24	Verze
Objednávací číslo	<a href="#">6579000000</a>	Propojka (svorka), Přišroubováno, Počet pólů: 24, Rozteč v mm (P):
GTIN (EAN)	4008190134211	5.10, Izolované: Ano, černá
Množství	20 ks	

## Testovací zdířky



Testovací adaptéry a testovací zástrčky se používají pro elektrické připojení mezi svorkovnicemi a testovacím zařízením. Tímto způsobem lze elektrický kontakt vytvořit v propojeném stavu a měření lze provést snadno.

## Všeobecné objednávací údaje

Typ	STB 8.5/D4/2.3/M2.5 AKZ	Verze
Objednávací číslo	<a href="#">6215700000</a>	Příslušenství, Patice
GTIN (EAN)	4008190184872	
Množství	50 ks	

## Řada W



Výstražné kryty se symbolem blesku poskytují větší bezpečnost pro člověka a stroj. Používají se tam, kde musí být v aplikaci označeno vnější napětí.

## Všeobecné objednávací údaje

Typ	WAD 4 GE BED	Verze
Objednávací číslo	<a href="#">6072000000</a>	Víko svorky, PA 66, Žlutá, Výška: 19.8 mm, Šířka: 4.5 mm, Hloubka:
GTIN (EAN)	4008190446109	9.6 mm
Množství	50 ks	
Typ	WAD 4 WS	Verze
Objednávací číslo	<a href="#">6072100000</a>	Víko svorky, PA 66, Bílá, Výška: 19.8 mm, Šířka: 4.5 mm, Hloubka: 9.6
GTIN (EAN)	4008190446116	mm
Množství	50 ks	

## WDK 2.5 OR

Weidmüller Interface GmbH &amp; Co. KG

Klingenbergstraße 26

D-32758 Detmold

Germany

www.weidmueller.com

## Příslušenství

## Prázdné



Značky WS jsou ideální volbou pro konektory řady W. Díky jejich systémové kompatibilitě lze WS štítky využít i s řadami I a Z. Velká plocha na značení umožňuje dlouhé řetězce znaků, ale také víceřádkový text.

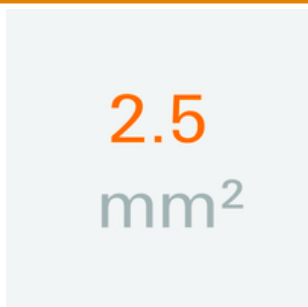
Štítky WS jsou ideální na značení pomocí dlouhých řetězců znaků. Díky osvědčenému formátu MultiCard je možný tisk pomocí tiskárny PrintJet CONNECT nebo plotteru.

- Lze nasazovat v pásech nebo jednotlivě
- Štítky v ověřeném formátu MultiCard

**Pro vlastní potisk:** Prosíme zašlete nám soubor pro náš software na značení M-Print PRO nebo M-Print PRO Online (bez instalace) s vašimi požadavky na značení.

## Všeobecné objednací údaje

Typ	WS 8/5 MC NE WS	Verze
Objednací číslo	<a href="#">640740000</a>	WS, Označení svorek, 8 x 5 mm, Rozteč v mm (P): 5.00 Weidmueller,
GTIN (EAN)	4008190279103	Allen-Bradley, Bílá
Množství	720 ks	

2.5 mm<sup>2</sup>

Bočnice se připevňují na otevřenou stranu poslední modulární svorkovnice před zakončením. Použití bočnice zajišťuje funkci modulární svorkovnice a dané jmenovité napětí. Zaručuje ochranu proti kontaktu s živými částmi a dělá poslední svorkovnici bezpečnou na dotyk.

## Všeobecné objednací údaje

Typ	WAP WDK2.5	Verze
Objednací číslo	<a href="#">059100000</a>	Koncová deska (svorky), 69 mm x 1.5 mm, Tmavě béžová
GTIN (EAN)	4008190101954	
Množství	20 ks	
Typ	WAP WDK2.5 BL	Verze
Objednací číslo	<a href="#">059180000</a>	Koncová deska (svorky), 69 mm x 1.5 mm, Modrá
GTIN (EAN)	4008190081089	
Množství	20 ks	

## WDK 2.5 OR

Weidmüller Interface GmbH &amp; Co. KG

Klingenbergstraße 26

D-32758 Detmold

Germany

www.weidmueller.com

## Příslušenství

## Řada W



Nabídka produktů Weidmüller zahrnuje koncové držáky, které zaručují trvalou a spolehlivou montáž na přípojnicí a které brání sklouznutí. K dispozici jsou verze se šrouby i bez šroubů. Koncový držák nabízí více možností označení, také místo pro skupinové značky a rovněž držák zkušební zástrčky.

## Všeobecné objednací údaje

Typ	WEW 35/2	Verze
Objednací číslo	<a href="#">6061200000</a>	Bočnice, Wemid, Tmavě béžová, Lišta: TS 35, Přišroubováno
GTIN (EAN)	4008190030230	
Množství	50 ks	

## Řada W



Testovací adaptéry a testovací zástrčky se používají pro elektrické připojení mezi svorkovnicemi a testovacím zařízením. Tímto způsobem lze elektrický kontakt vytvořit v propojeném stavu a měření lze provést snadno.

## Všeobecné objednací údaje

Typ	WTA 4N WDK 2.5	Verze
Objednací číslo	<a href="#">6878660000</a>	Testovací adaptér (svorka), 1.5 mm², 250 V, 6 A
GTIN (EAN)	4032248503285	
Množství	25 ks	
Typ	WTA 4N/ZA WDK 2.5	Verze
Objednací číslo	<a href="#">6879350000</a>	Testovací adaptér (svorka), 1.5 mm², 250 V, 6 A
GTIN (EAN)	4032248503261	
Množství	25 ks	
Typ	SL 5.08/4/WDK2.5 OR	Verze
Objednací číslo	<a href="#">6324100000</a>	Zásuvný konektor (svorka), 5 A, Jmenovité napětí k sousední svorce:
GTIN (EAN)	4032248144884	250 V, Oranžová
Množství	75 ks	

## WDK 2.5 OR

**Weidmüller Interface GmbH & Co. KG**

Klingenbergstraße 26

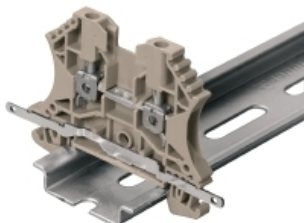
D-32758 Detmold

Germany

[www.weidmueller.com](http://www.weidmueller.com)

## Příslušenství

### Připojení stínění



Pomocí LS 2.8 WDU2.5-10 lze velmi snadno přestavět mnohé průchozí modulární svorkovnice řady W. Vložení LS 2.8 WDU2.5-10 umožňuje provléknout stínicí opletení kabelu přímo na svorkovnici pájením nebo pomocí vhodného plochého kabelového oka.

### Všeobecné objednací údaje

Typ	LS 2.8 WDU2.5-10	Verze
Objednací číslo	<a href="#">6056400000</a>	W řada, Sběrnice stínění
GTIN (EAN)	4008190036454	
Množství	100 ks	

### Držák štítku značení



Držák značky nabízí možnost dodatečné montáže standardních značek s roztečí 5 nebo 5,1 mm. Úhlové držáky lze volitelně zacvaknout a lze je namontovat do všech standardních označovacích kanálů modulárních svorkovnic Klippon® Connect. Typy montážních značek naleznete v příslušném příslušenství držáku označení.

### Všeobecné objednací údaje

Typ	BZT 1 WS 10/5	Verze
Objednací číslo	<a href="#">6805490000</a>	Příslušenství, Držák štítku značení
GTIN (EAN)	4032248270231	
Množství	100 ks	
Typ	BZT 1 ZA WS 10/5	Verze
Objednací číslo	<a href="#">6805520000</a>	Příslušenství, Držák štítku značení
GTIN (EAN)	4032248270248	
Množství	100 ks	

## WDK 2.5 OR

Weidmüller Interface GmbH &amp; Co. KG

Klingenbergstraße 26

D-32758 Detmold

Germany

www.weidmueller.com

## Příslušenství

## WS 8/5



## WS/ DEK

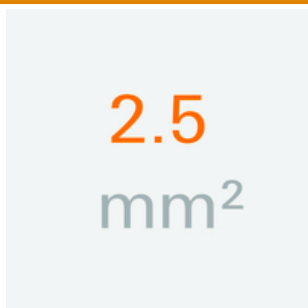
MultiMark značky používají inovativní kompozitní materiál sestávající ze dvou komponent. Tuhý okraj podkladu značky se bezpečně připne ke konektoru. Díky elastické povrchové úpravě se značka snadno připne. Tento speciálně ražený materiál lze natáhnout, čímž lze pokrýt různé rozestupy, které se obzvláště u dlouhých svorkovnic nasčítají. Další výhoda: na materiál povrchu se skvěle tiskne a tím zaručuje trvanlivé značení odolné proti opotřebení. Rozlišení tisku 300 dpi také umožňuje velmi snadno čitelný potisk.

## Vaše výhody s MultiMark

- Kompatibilní s modulárními svorkovnicemi společnosti Weidmüller
- Pevně držící a odolný tisk
- Kontinuální pásy šetří s časem při instalaci
- Snadná instalace díky inovativnímu kompozitnímu materiálu
- Velké pole pro štítek pro optimální čitelnost
- Vysoká flexibilita díky nezávislosti na výrobci

## Všeobecné objednací údaje

Typ	WS 8/5 MM WS	Verze
Objednací číslo	<a href="#">4007150000</a>	WS, Označení svorek, 8 x 5 mm, Weidmueller, Bílá
GTIN (EAN)	4050118392029	
Množství	800 ks	

2.5 mm<sup>2</sup>

Propojku lze snadno montovat a demontovat. Díky velkému povrchu kontaktu lze přenášet i vysoké proudy s maximální spolehlivostí kontaktu.

## Všeobecné objednací údaje

Typ	WQV 2.5/10	Verze
Objednací číslo	<a href="#">4054460000</a>	Propojka (svorka), Přišroubováno, Počet pólů: 10, Rozteč v mm (P):
GTIN (EAN)	4008190135089	5.10, Izolované: Ano, 32 A, Žlutá
Množství	20 ks	
Typ	WQV 2.5/3	Verze
Objednací číslo	<a href="#">4053760000</a>	Propojka (svorka), Přišroubováno, Počet pólů: 3, Rozteč v mm (P): 5.10,
GTIN (EAN)	4008190058999	Izolované: Ano, 32 A, Žlutá
Množství	50 ks	

## WDK 2.5 OR

Weidmüller Interface GmbH &amp; Co. KG

Klingenbergstraße 26

D-32758 Detmold

Germany

www.weidmueller.com

## Příslušenství

Typ	WQV 2.5/4	Verze
Objednávací číslo	<a href="#">6053860000</a>	Propojka (svorka), Přišroubováno, Počet pólů: 4, Rozteč v mm (P): 5.10,
GTIN (EAN)	4008190049706	Izolované: Ano, 32 A, Žlutá
Množství	50 ks	
Typ	WQV 2.5/2	Verze
Objednávací číslo	<a href="#">6053660000</a>	Propojka (svorka), Přišroubováno, Počet pólů: 2, Rozteč v mm (P): 5.10,
GTIN (EAN)	4008190031121	Izolované: Ano, 32 A, Žlutá
Množství	50 ks	

## Prázdné



Štítek Dekafix (DEK) je univerzální štítek pro všechny vodiče a zásuvné konektory i elektronické sub-sestavy. Tento systém je ideální pro krátké číselné sekvence a zahrnuje širokou řadu předtištěných značek. Pásky pro rychlou instalaci v jediném pracovním kroku. Potisk je dobře čitelný, má perfektní kontrast a je k dispozici v různých šířkách.

- Široká řada potištěných značek pro okamžité použití
- Pásky pro rychlou instalaci
- Značky na konektory vhodné pro všechny kabelové konektory
- K dispozici jako čisté MultiCard, nebo se standardním potiskem

**Pro vlastní potisk:** Prosíme zašlete nám soubor pro náš software na značení M-Print PRO nebo M-Print PRO Online (bez instalace) s vašimi požadavky na značení.

## Všeobecné objednávací údaje

Typ	DEK 5/5 MC NE WS	Verze
Objednávací číslo	<a href="#">609801044</a>	Dekafix, Označení svorek, 5 x 5 mm, Rozteč v mm (P): 5.00
GTIN (EAN)	4008190397111	Weidmueller, Bílá
Množství	1 000 ks	