

**WDU 2.5/10 BEZ/NE****Weidmüller Interface GmbH & Co. KG**

Klingenbergstraße 26

D-32758 Detmold

Germany

www.weidmueller.com

**Zdjęcie produktu**

Przesyłanie zasilania, sygnałów i danych, jest klasycznym wymogiem w elektrotechnice i prefabrykacji rozdzielnic. Materiał izolacyjny, technologia łączeniowa i konstrukcja złączy, są właściwościami różnicującymi. Złączki szeregowe przelotowe nadają się do łączenia i/lub podłączania jednego bądź kilku przewodów. Mogą mieć jeden lub więcej poziomów połączeń z tym samym potencjałem lub izolowanych od siebie.

**Ogólne dane zamówieniowe**

Wykonanie	Jedno- oraz wielobiegunowe listwy zaciskowe, złącze śrubowe, 2.5 mm <sup>2</sup> , 500 V, 24 A, Liczba biegunów: 10, 51 mm, Ciemnobieżowy
Nr zam.	<a href="#">1020800000</a>
Typ	WDU 2.5/10 BEZ/NE
GTIN (EAN)	4008190133368
Ilość	10 Szt.

## WDU 2.5/10 BEZ/NE

Weidmüller Interface GmbH &amp; Co. KG

Klingenbergstraße 26

D-32758 Detmold

Germany

www.weidmueller.com

## Dane techniczne

## Wymiary i ciężary

Głębokość	46,5 mm	Głębokość (cale)	1,831 inch
Wysokość	60 mm	Wysokość (cale)	2,362 inch
Szerokość	51 mm	Szerokość (cale)	2,008 inch
Masa netto	77,8 g		

## Temperatury

Temperatura magazynowania		Zakres temperatury stosowania	For operating temperature range see EC Design Test Certificate / IEC Ex-Certificate of Conformity
	-25 °C...55 °C		
długotrwała temperatura użytkowa, min.	-60 °C	długotrwała temperatura użytkowa, maks.	130 °C

## Dane znamionowe IECEx/ATEX

nr certyfikatu (ATEX)	DEMKO14ATEX1338U	Nr certyfikatu (IECEx)	IECExULD14.0005U
Napięcie maks. (ATEX)	690 V	Prąd (ATEX)	24 A
Maks. przekrój przewodu (ATEX)	2.5 mm <sup>2</sup>	Napięcie maks. (IECEx)	690 V
Prąd (IECEx)	24 A	Maks. przekrój przewodu (IECEx)	2.5 mm <sup>2</sup>
Zakres temperatury stosowania	For operating temperature range see EC Design Test Certificate / IEC Ex-Certificate of Conformity	Oznakowanie EN 60079-7	
Etykieta Ex 2014/34/WE	II 2 G D		Ex eb II C Gb

## Informacje ogólne

Liczba biegunów	10	Szyna	TS 35
przekrój przyłącza przewodu AWG, min.	AWG 30	przekrój przyłączeniowy przewodu AWG, maks.	AWG 12

## Przewody zaciskane (kolejne przyłącze)

Rodzaj przyłącza, kolejne przyłącze		przekrój przyłącza przewodu, cienko-drutowe z końcówką kablową DIN 46228/1, dalsze przyłącze, maks.	2,5 mm <sup>2</sup>
	złącze śrubowe		

## dalsze dane techniczne

liczba identycznych złączy	10	otwarte strony	z prawej strony
rodzaj montażu	wciskany	wersja przetestowana pod kątem eksplozji	Tak

## dane tworzywa

tworzywo	Wemid	Barwny	Ciemnobeżowy
Klasa palności wg UL 94	V-0		

## dane znamionowe

Przekrój pomiarowy	2,5 mm <sup>2</sup>	Napięcie znamionowe	500 V
Znamionowe napięcie stałe	500 V	Prąd znamionowy	24 A
Rezystancja objętościowa wg IEC 60947-7-x	1,33 mΩ	Moc stratna zgodnie z wymaganiami IEC 60947-7-x	0,77 W

## WDU 2.5/10 BEZ/NE

Weidmüller Interface GmbH &amp; Co. KG

Klingenbergstraße 26

D-32758 Detmold

Germany

www.weidmueller.com

## Dane techniczne

## dane znamionowe wg CSA

Maks. przekrój przewodu (CSA)	12 AWG	Min. przekrój przewodu (CSA)	26 AWG
Napięcie rozm. C (CSA)	600 V	Nr certyfikatu (CSA)	200039-1057876
Prąd Gr C (CSA)	20 A		

## parametry systemu

Wykonanie	Złącze śrubowe, do poprzecznych złączy wtykowych, do przykręcanego połączenia poprzecznego, wolne z jednej strony	niezbędna płyta zamykająca	
Liczba potencjałów	1	liczba poziomów	Tak 1
liczba zacisków na poziom	2	Liczba potencjałów w rzędzie	1
poziomy wewnętrznie zmostkowane	Nie	Przyłącze PE	Nie
Szyna	TS 35	Funkcja N	Nie
Funkcja PE	Nie	Funkcja PEN	Nie

## przewody zaciskane (złącze wymiarowane)

Długość odizolowania	10 mm
Przekrój przyłącza przewodu, cienki prze- 2,5 mm <sup>2</sup> wód wielodrutowy z tulejkami kablowymi DIN 46228/1, maks.	
Przekrój przyłącza przewodu, cienki prze- 0,25 mm <sup>2</sup> wód wielodrutowy z tulejkami kablowymi DIN 46228/1, min.	
Przekrój przyłącza przewodu, cienki prze- 2,5 mm <sup>2</sup> wód wielodrutowy z tulejkami kablowymi DIN 46228/4, maks.	
Przekrój przyłącza przewodu, cienki prze- 0,5 mm <sup>2</sup> wód wielodrutowy z tulejkami kablowymi DIN 46228/4, min.	
Przekrój przyłącza przewodu, cienki prze- 0,5 mm <sup>2</sup> wód wielodrutowy, min.	
Przekrój przyłącza przewodu, z cienkiego 4 mm <sup>2</sup> drutu, maks.	
Przekrój przyłącza przewodów, przewód 4 mm <sup>2</sup> jednodrutowy, maks.	
Przekrój przyłącza przewodów, przewód 0,5 mm <sup>2</sup> jednodrutowy, min.	
Rodzaj przyłącza	złącze śrubowe

## WDU 2.5/10 BEZ/NE

Weidmüller Interface GmbH &amp; Co. KG

Klingenbergstraße 26

D-32758 Detmold

Germany

www.weidmueller.com

## Dane techniczne

Zaciskany przewód	Dane przyłącza		Złącze śrubowe	
	Przekrój poprzeczny przyłączanego przewodu	Typ	jednodrutowe, H05(07) V-U	
		min.	0,5 mm <sup>2</sup>	
		maks.	4 mm <sup>2</sup>	
		znamionowy	2,5 mm <sup>2</sup>	
	przewód i końcówka tulejkowa	Długość zdejmowania izolacji	min.	10 mm
			maks.	10 mm
			znamiono- wy	10 mm
		Moment dokręcający	min.	0,4 Nm
			maks.	0,8 Nm
		Zalecana tulejka kablo- wa		
	Dane przyłącza		Złącze śrubowe	
	Przekrój poprzeczny przyłączanego przewodu	Typ	wielodrutowe, H07V-R	
		min.	1,5 mm <sup>2</sup>	
		maks.	4 mm <sup>2</sup>	
		znamionowy	2,5 mm <sup>2</sup>	
	przewód i końcówka tulejkowa	Długość zdejmowania izolacji	min.	10 mm
			maks.	10 mm
			znamiono- wy	10 mm
		Moment dokręcający	min.	0,4 Nm
			maks.	0,8 Nm
		Zalecana tulejka kablo- wa		
	Dane przyłącza		Złącze śrubowe	
	Przekrój poprzeczny przyłączanego przewodu	Typ	cienkodrutowe, H05(07) V-K	
		min.	0,5 mm <sup>2</sup>	
maks.		2,5 mm <sup>2</sup>		
znamionowy		2,5 mm <sup>2</sup>		
przewód i końcówka tulejkowa	Długość zdejmowania izolacji	min.	10 mm	
		maks.	10 mm	
		znamiono- wy	10 mm	
	Moment dokręcający	min.	0,4 Nm	
		maks.	0,8 Nm	
	Zalecana tulejka kablo- wa			
Zakres zaciskania, min.	0,05 mm <sup>2</sup>			
bliźniacza tulejka kablowa, maks.	1,5 mm <sup>2</sup>			
bliźniacza tulejka kablowa, min.	0,5 mm <sup>2</sup>			
kierunek podłączenia	z boku			
liczba przyłączy	2			
przekrój przyłącza przewodu AWG, min.	AWG 30			
przekrój przyłączeniowy przewodu AWG,AWG 12 maks.				
stopień momentu obrotowego z wkręta- kiem elektrycznym Typ DMS	1			
śruba dociskowa	M 2,5			

## WDU 2.5/10 BEZ/NE

Weidmüller Interface GmbH &amp; Co. KG

Klingenbergstraße 26

D-32758 Detmold

Germany

www.weidmueller.com

## Dane techniczne

## Klasyfikacje

ETIM 6.0	EC001284	ETIM 7.0	EC001284
ETIM 8.0	EC001284	ETIM 9.0	EC001284
ECLASS 9.0	27-14-11-06	ECLASS 9.1	27-14-11-06
ECLASS 10.0	27-14-11-06	ECLASS 11.0	27-14-11-06
ECLASS 12.0	27-14-11-06	ECLASS 13.0	27-14-11-06

## Dopuszczenia

Dopuszczenia



ROHS

Zgodny

## Pobieranie

Dopuszczenie/Certyfikat/Deklaracja zgodności	<a href="#">IECEX Certificate</a> <a href="#">CB Testreport</a> <a href="#">CB Certificate</a> <a href="#">CE Declaration of Conformity</a> <a href="#">ATEX Certificate</a> <a href="#">UKCA declaration of conformity</a> <a href="#">Confirmation of Standards EN 45545-2_2020-10</a>
Dane projektowe	<a href="#">CAD data – STEP</a>
Dane projektowe	<a href="#">Zuken E3.S</a>
Dokumentacja użytkownika	<a href="#">StorageConditionsTerminalBlocks</a>
Katalogi	<a href="#">Catalogues in PDF-format</a>

## WDU 2.5/10 BEZ/NE

**Weidmüller Interface GmbH & Co. KG**

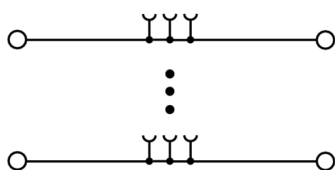
Klingenbergstraße 26

D-32758 Detmold

Germany

[www.weidmueller.com](http://www.weidmueller.com)

## Rysunki



## WDU 2.5/10 BEZ/NE

Weidmüller Interface GmbH &amp; Co. KG

Klingenbergstraße 26

D-32758 Detmold

Germany

www.weidmueller.com

## Akcesoria

## Uchwyt znaczników



Uchwyty oznaczników oferują możliwość dodatkowego montażu standardowych oznaczników o rozstawie 5 lub 5,1 mm. Uchwyty kątowe mogą być opcjonalnie łączone zatraskowo i mogą być montowane we wszystkich standardowych kanałach znakowania modułowych listew zaciskowych Klippon® Connect. Pasujące typy oznaczników można znaleźć w odpowiednich akcesoriach uchwytu oznacznika.

## Ogólne dane zamówieniowe

Typ	BZT 1 WS 10/5	Wykonanie
Nr zam.	<a href="#">1805490000</a>	Akcesoria, Element do umieszczenia oznakowania
GTIN (EAN)	4032248270231	
Ilość	100 Szt.	
Typ	BZT 1 ZA WS 10/5	Wykonanie
Nr zam.	<a href="#">1805520000</a>	Akcesoria, Element do umieszczenia oznakowania
GTIN (EAN)	4032248270248	
Ilość	100 Szt.	

## neutralna



Oznaczniki WS idealnie pasują do złączek z serii W. Dzięki kompatybilności systemowej, szyldy WS można też mocować na produktach z serii I oraz serii Z. Duże powierzchnie opisowe pozwalają nie tylko na używanie długich ciągów znaków, lecz również na rozbięcie opisu na kilka linijek.

Oznaczniki WS idealnie nadają się do etykiet z długimi, indywidualnie tworzonymi ciągami znaków. Sprawdzony format MultiCard umożliwia wykonanie wydruku drukarką PrintJet Connect lub systemem typu Plotter.

- Mogą być umieszczone na taśmie lub pojedynczo.
- Oznaczniki w sprawdzonym formacie MultiCard.

**Do nadruku na zamówienie:** Prosimy o przesłanie pliku z oprogramowaniem etykietującym M-Print PRO lub M-Print PRO Online (bez instalacji) zgodnie z naszymi specyfikacjami etykietowania.

## Ogólne dane zamówieniowe

Typ	WS 12/5 MC NE WS	Wykonanie
Nr zam.	<a href="#">1609860000</a>	WS, Znakowanie zacisków, 12 x 5 mm, Raster w mm (P): 5.00
GTIN (EAN)	4008190203481	Weidmueller, Allen-Bradley, biały
Ilość	720 Szt.	

## WDU 2.5/10 BEZ/NE

Weidmüller Interface GmbH &amp; Co. KG

Klingenbergstraße 26

D-32758 Detmold

Germany

www.weidmueller.com

## Akcesoria

## Seria W



Separator jest wykorzystywany do optycznego oddzielenia obwodów lub do zapewnienia izolacji elektrycznej z sąsiadującymi mostkami poprzecznymi. W przeciwieństwie do płyt końcowych obrys może być większy niż przyległe złączki. Nie powinien być jednak mniejszy, ponieważ w takim przypadku w aplikacji nie będzie możliwe zachowanie wymaganych odstępów i odległości izolacyjnych.

## Ogólne dane zamówieniowe

Typ	WTW EN	Wykonanie
Nr zam.	<a href="#">1058800000</a>	Płyta separacyjna (terminal), Płyta pośrednia, 86 mm x 62 mm,
GTIN (EAN)	4008190140175	Ciemnobeżowy
Ilość	20 Szt.	

## neutralna



Dekafix (DEK) jest uniwersalnym oznaczniem do wszystkich przewodów oraz wtyków, a także podzespołów elektronicznych. System jest idealny do krótkich sekwencji numerycznych oraz pasuje do szerokiego asortymentu fabrycznie zadrukowanych oznaczników.

Paski umożliwiające szybkie instalowanie, wymagające tylko jednej operacji. Druk jest wyraźnie czytelny, kontrastowy i dostępny w różnych szerokościach.

- Szeroki asortyment oznaczników gotowych do użycia
- Paski umożliwiające szybkie instalowanie
- Oznaczniki złącz, pasujące do wszystkich złącz kablowych Weidmüller
- Dostępne jako niewypełnione karty MultiCard lub karty ze standardowym nadrukiem

**Do nadruku na zamówienie:** Prosimy o przesłanie pliku z oprogramowaniem etykietującym M-Print PRO lub M-Print PRO Online (bez instalacji) zgodnie z naszymi specyfikacjami etykietowania.

## Ogólne dane zamówieniowe

Typ	DEK 5/5 MC NE WS	Wykonanie
Nr zam.	<a href="#">1609801044</a>	Dekafix, Znakowanie zacisków, 5 x 5 mm, Raster w mm (P): 5.00
GTIN (EAN)	4008190397111	Weidmueller, biały
Ilość	1 000 Szt.	

## WDU 2.5/10 BEZ/NE

Weidmüller Interface GmbH &amp; Co. KG

Klingenbergstraße 26

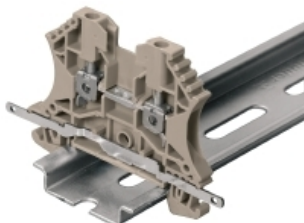
D-32758 Detmold

Germany

www.weidmueller.com

## Akcesoria

## Przyłącze osłonowe



Z rozwiązaniem LS 2.8 WDU2.5-10, wiele bloków zacisków przelotowych z serii W można bardzo łatwo skonwertować. Wstawienie LS 2.8 WDU2.5-10 umożliwia zapętlenie oplotu ekranowania kablowego bezpośrednio w listwie zaciskowej przez lutowanie lub użycie odpowiedniego zacisku kabla płaskiego.

## Ogólne dane zamówieniowe

Typ	LS 2.8 WDU2.5-10	Wykonanie
Nr zam.	<a href="#">1056400000</a>	Seria W, Szyna osłonowa
GTIN (EAN)	4008190036454	
Ilość	100 Szt.	

2.5-10 mm<sup>2</sup>

2.5-10  
mm<sup>2</sup>

Płytki zamykające mocowane są po stronie otwartej ostatniego zacisku szeregowego przed końcówką kątową. Zastosowanie płytki zamykającej pozwala na utrzymanie funkcji zacisku szeregowego, jak też podanego napięcia nominalnego. Zagwarantowana jest ochrona przed dotykiem części przewodzących prąd, a zacisk zamykający jest zabezpieczony przed dotknięciem.

## Ogólne dane zamówieniowe

Typ	WAP 16+35 WTW 2.5-10	Wykonanie
Nr zam.	<a href="#">1050100000</a>	Płytki końcowe i dzielące styków, Płyta zamykająca, 56 mm x 1.5 mm, Ciemnobieżowy
GTIN (EAN)	4008190079901	
Ilość	20 Szt.	
Typ	WAP 16+35 WTW 2.5-10 BL	Wykonanie
Nr zam.	<a href="#">1050180000</a>	Płytki końcowe i dzielące styków, Płyta zamykająca, 56 mm x 1.5 mm, niebieski
GTIN (EAN)	4008190013899	
Ilość	20 Szt.	
Typ	WAP 2.5-10/0.5MM	Wykonanie
Nr zam.	<a href="#">1966380000</a>	Płytki końcowe (styki), 54.5 mm x 0.35 mm, Ciemnobieżowy
GTIN (EAN)	4032248688616	
Ilość	50 Szt.	
Typ	WAP 2.5-10	Wykonanie
Nr zam.	<a href="#">1050000000</a>	Płytki końcowe (styki), 56 mm x 1.5 mm, Ciemnobieżowy
GTIN (EAN)	4008190103149	
Ilość	50 Szt.	
Typ	WAP 2.5-10 BL	Wykonanie
Nr zam.	<a href="#">1050080000</a>	Płytki końcowe (styki), 56 mm x 1.5 mm, niebieski
GTIN (EAN)	4008190136611	
Ilość	50 Szt.	

## WDU 2.5/10 BEZ/NE

Weidmüller Interface GmbH &amp; Co. KG

Klingenbergstraße 26

D-32758 Detmold

Germany

www.weidmueller.com

## Akcesoria

## DEK 5/5



## WS/ DEK

W oznaczniakach złącz MultiMark DEK/WS zastosowano innowacyjne tworzywo kompozytowe składające się z dwóch komponentów. Twarda część dolna znacznika pewnie osiada na złączu i bezpiecznie zamyka się dzięki zatraskowi. Elastyczne wykończenie powierzchni znacznie ułatwia zamontowanie oznaczniaka. Ten specjalnie dziurkowany materiał umożliwia naciągnięcie pasków pozwalające skompensować nieznaczne rozrzuty rozstawów/odstępów, które mają tendencję do kumulowania się, szczególnie w przypadku długich bloków zaciskowych. Kolejna zaleta to znakomita możliwość zadruku powierzchni - materiał gwarantuje, że oznaczenia są trwałe i odporne na ścieranie. Rozdzielczość druku 300 dpi przekłada się też na dobrą czytelność napisów.

## Państwa korzyści dzięki MultiMark

- Kompatybilne z modułowymi blokami zacisków Weidmüller
- Mocny chwyt i trwały nadruk
- Ciągłe paski oszczędzają czas podczas montażu
- Łatwe mocowanie dzięki innowacyjnemu materiałowi kompozytowemu
- Duża etykieta zapewniająca optymalną czytelność
- Szeroki zakres uniwersalności ze względu na niezależność od producenta

## Ogólne dane zamówieniowe

Typ	DEK 5/5 MM WS	Wykonanie
Nr zam.	<a href="#">2007110000</a>	Dekafix, Znakowanie zacisków, 5 x 5 mm, Weidmueller, biały
GTIN (EAN)	4050118391862	
Ilość	800 Szt.	

## WDU 2.5/10 BEZ/NE

Weidmüller Interface GmbH &amp; Co. KG

Klingenbergstraße 26

D-32758 Detmold

Germany

www.weidmueller.com

## Akcesoria

## neutralna



Oznacznik WAD jest dostosowany do złączek z serii W oraz do kątowników końcowych WEW 35/2 i ZEW 35/2. Dostępne są oznaczniki neutralne, ze standardowym nadrukiem lub standardowym nadrukiem i symbolem błyskawicy. Oznaczniki MultiCard typu WAD mogą być opisywane przy użyciu drukarek PrintJet CONNECT.

**Do nadruku na zamówienie:** Prosimy o przesłanie pliku z oprogramowaniem etykietującym M-Print PRO lub M-Print PRO Online (bez instalacji) zgodnie z naszymi specyfikacjami etykietowania.

## Ogólne dane zamówieniowe

Typ	WAD 5 MC NE WS	Wykonanie
Nr zam.	<a href="#">1112910000</a>	znaczniki grupowe, Osłona, 33.3 x 5 mm, Raster w mm (P): 5.00 WDU
GTIN (EAN)	4032248891689	2.5, WEW 35/2, ZEW 35/2, biały
Ilość	48 Szt.	
Typ	WAD 5 MC NE GE	Wykonanie
Nr zam.	<a href="#">1112920000</a>	znaczniki grupowe, Osłona, 33.3 x 5 mm, Raster w mm (P): 5.00 WDU
GTIN (EAN)	4032248891771	2.5, WEW 35/2, ZEW 35/2, żółty
Ilość	48 Szt.	

## WQB

## Ogólne dane zamówieniowe

Typ	WQB B/2	Wykonanie
Nr zam.	<a href="#">1579010000</a>	Złącze krosujące (terminal), przykręcany, Liczba biegunów: 2, Raster w mm (P): 5.10, Izolowany: Tak, czarny
GTIN (EAN)	4008190021696	
Ilość	50 Szt.	
Typ	WQB B/10	Wykonanie
Nr zam.	<a href="#">1579050000</a>	Złącze krosujące (terminal), przykręcany, Liczba biegunów: 10, Raster w mm (P): 5.10, Izolowany: Tak, czarny
GTIN (EAN)	4008190094508	
Ilość	20 Szt.	
Typ	WQB B/4	Wykonanie
Nr zam.	<a href="#">1579030000</a>	Złącze krosujące (terminal), przykręcany, Liczba biegunów: 4, Raster w mm (P): 5.10, Izolowany: Tak, czarny
GTIN (EAN)	4008190185046	
Ilość	50 Szt.	
Typ	WQB B/3	Wykonanie
Nr zam.	<a href="#">1579020000</a>	Złącze krosujące (terminal), przykręcany, Liczba biegunów: 3, Raster w mm (P): 5.10, Izolowany: Tak, czarny
GTIN (EAN)	4008190062392	
Ilość	50 Szt.	

Data sporządzenia 12 maja 2024 03:38:59 CEST

## WDU 2.5/10 BEZ/NE

Weidmüller Interface GmbH &amp; Co. KG

Klingenbergstraße 26

D-32758 Detmold

Germany

www.weidmueller.com

## Akcesoria

Typ	WQB B/24	Wykonanie
Nr zam.	<a href="#">1579060000</a>	Złącze krosujące (terminal), przykręcany, Liczba biegunów: 24, Raster
GTIN (EAN)	4008190188597	w mm (P): 5.10, Izolowany: Tak, czarny
Ilość	20 Szt.	
Typ	WQB B/6	Wykonanie
Nr zam.	<a href="#">1579040000</a>	Złącze krosujące (terminal), przykręcany, Liczba biegunów: 6, Raster w
GTIN (EAN)	4008190081041	mm (P): 5.10, Izolowany: Tak, czarny
Ilość	20 Szt.	

## Mostki redukcyjne



Mostki poprzeczne redukcyjne umożliwiają proste i szybkie łączenie złączy o różnych przekrojach nominalnych.

## Ogólne dane zamówieniowe

Typ	WQV 16-2.5	Wykonanie
Nr zam.	<a href="#">1063900000</a>	Złącze krosujące (terminal), przykręcany, Liczba biegunów: 2, Raster w
GTIN (EAN)	4008190112158	mm (P): 11.90, Izolowany: Tak, 76 A, żółty
Ilość	10 Szt.	

2.5 mm<sup>2</sup>

Mostki poprzeczne wkręcane są łatwe w montażu i demontażu. Dzięki dużej powierzchni styku można przesyłać nawet wysokie prądy przy zachowaniu maksymalnej niezawodności kontaktu.

## Ogólne dane zamówieniowe

Typ	WQV 2.5/3	Wykonanie
Nr zam.	<a href="#">1053760000</a>	Złącze krosujące (terminal), przykręcany, Liczba biegunów: 3, Raster w
GTIN (EAN)	4008190058999	mm (P): 5.10, Izolowany: Tak, 32 A, żółty
Ilość	50 Szt.	
Typ	WQV 2.5/2	Wykonanie
Nr zam.	<a href="#">1053660000</a>	Złącze krosujące (terminal), przykręcany, Liczba biegunów: 2, Raster w
GTIN (EAN)	4008190031121	mm (P): 5.10, Izolowany: Tak, 32 A, żółty
Ilość	50 Szt.	
Typ	WQV 2.5/10	Wykonanie
Nr zam.	<a href="#">1054460000</a>	Złącze krosujące (terminal), przykręcany, Liczba biegunów: 10, Raster
GTIN (EAN)	4008190135089	w mm (P): 5.10, Izolowany: Tak, 32 A, żółty
Ilość	20 Szt.	

Data sporządzenia 12 maja 2024 03:38:59 CEST

## WDU 2.5/10 BEZ/NE

Weidmüller Interface GmbH &amp; Co. KG

Klingenbergstraße 26

D-32758 Detmold

Germany

www.weidmueller.com

## Akcesoria

Typ	WQV 2.5/4	Wykonanie
Nr zam.	<a href="#">1053860000</a>	Złącze krosujące (terminal), przykręcany, Liczba biegunów: 4, Raster w
GTIN (EAN)	4008190049706	mm (P): 5.10, Izolowany: Tak, 32 A, żółty
Ilość	50 Szt.	

## WS 12/5



## WS/ DEK

W oznacznikach złącz MultiMark DEK/WS zastosowano innowacyjne tworzywo kompozytowe składające się z dwóch komponentów. Twarda część dolna znacznika pewnie osiada na złączu i bezpiecznie zamyka się dzięki zatraskowi. Elastyczne wykończenie powierzchni znacznie ułatwia zamontowanie oznacznika. Ten specjalnie dziurkowany materiał umożliwia naciągnięcie pasków pozwalające skompensować nieznaczne rozrzuty rozstawów/odstępów, które mają tendencję do kumulowania się, szczególnie w przypadku długich bloków zaciskowych. Kolejna zaleta to znakomita możliwość zadruku powierzchni - materiał gwarantuje, że oznaczenia są trwałe i odporne na ścieranie. Rozdzielczość druku 300 dpi przekłada się też na dobrą czytelność napisów.

## Państwa korzyści dzięki MultiMark

- Kompatybilne z modułowymi blokami zacisków Weidmüller
- Mocny chwyt i trwały nadruk
- Ciągłe paski oszczędzają czas podczas montażu
- Łatwe mocowanie dzięki innowacyjnemu materiałowi kompozytowemu
- Duża etykieta zapewniająca optymalną czytelność
- Szeroki zakres uniwersalności ze względu na niezależność od producenta

## Ogólne dane zamówieniowe

Typ	WS 12/5 MM WS	Wykonanie
Nr zam.	<a href="#">2007190000</a>	WS, Znakowanie zacisków, 12 x 5 mm, Weidmueller, biały
GTIN (EAN)	4050118392036	
Ilość	800 Szt.	

## WDU 2.5/10 BEZ/NE

Weidmüller Interface GmbH &amp; Co. KG

Klingenbergstraße 26

D-32758 Detmold

Germany

www.weidmueller.com

## Akcesoria

## Seria W



Adaptory testowe i wtyki kontrolne są wykorzystywane do połączeń elektrycznych między złączkami i urządzeniami testującymi. W ten sposób można ustanowić styk elektryczny w stanie okablowanym i w łatwy sposób dokonać pomiarów.

## Ogólne dane zamówieniowe

Typ	WTA 2 WDU2.5-10	Wykonanie
Nr zam.	<a href="#">1632320000</a>	Zacisk pomiarowy (terminal), 1.5 mm², 250 V, 6 A
GTIN (EAN)	4008190257347	
Ilość	25 Szt.	
Typ	WTA 2/ZA WDU2.5-10	Wykonanie
Nr zam.	<a href="#">1632330000</a>	Zacisk pomiarowy (terminal), 1.5 mm², 250 V, 6 A
GTIN (EAN)	4008190257330	
Ilość	25 Szt.	

## Seria W



Aby zagwarantować trwale bezpieczne osadzenie w szynie nośnej i zapobiec wypadnięciu, Weidmüller wprowadził do programu końcówki kątowe. Dostępne są wersje ze śrubą i bezśrubowe. Na trzymaczach można umieszczać oznaczniki, również dla oznaczeń grupowych. Istnieje też możliwość mocowania wtyczek kontrolnych.

## Ogólne dane zamówieniowe

Typ	WEW 35/2	Wykonanie
Nr zam.	<a href="#">1061200000</a>	Wspornik końcowy, Wemid, Ciemnobeżowy, Szyna: TS 35, przykręcany
GTIN (EAN)	4008190030230	
Ilość	50 Szt.	

**WDU 2.5/10 BEZ/NE****Weidmüller Interface GmbH & Co. KG**

Klingenbergstraße 26

D-32758 Detmold

Germany

[www.weidmueller.com](http://www.weidmueller.com)**Akcesoria****Gniazda testowe**

Adaptory testowe i wtyki kontrolne są wykorzystywane do połączeń elektrycznych między złączkami i urządzeniami testującymi. W ten sposób można ustanowić styk elektryczny w stanie okablowanym i w łatwy sposób dokonać pomiarów.

**Ogólne dane zamówieniowe**

Typ	STB 8.5/D4/2.3/M2.5 AKZ	Wykonanie
Nr zam.	<a href="#">0215700000</a>	Akcesoria, Gniazdo wtykowe
GTIN (EAN)	4008190184872	
Ilość	50 Szt.	