

## WDU 6 RT

Weidmüller Interface GmbH &amp; Co. KG

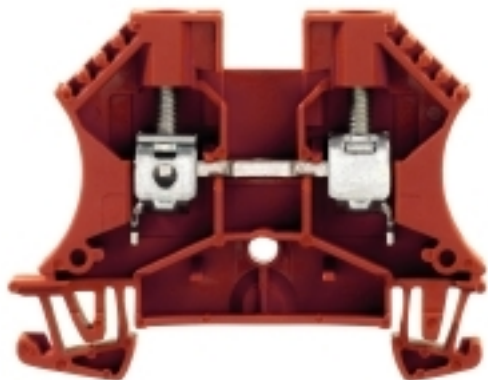
Klingenbergstraße 26

D-32758 Detmold

Germany

www.weidmueller.com

## Produktillustration



Att mata genom effekt, signaler och data är det klassiska kravet inom elteknik och styrskåpsbyggnation. Det isolerande materialet, anslutningssystemet och plintarnas design är funktionerna som skiljer sig. En genomgångsradplint är lämplig för anslutning och/eller anslutning av en eller flera ledare. De kan ha en eller flera anslutningsnivåer som är på samma potential eller isolerade mot varandra.

## Allmänna beställningsdata

Artikelbeteckning	Genomgångsplintblock, Skruvanslutning, 6 mm <sup>2</sup> , 800 V, 41 A, Antal anslutningar: 2
Art.nr.	<a href="#">1020240000</a>
Typ	WDU 6 RT
GTIN (EAN)	4008190861285
Förp.	100 Stück

## WDU 6 RT

Weidmüller Interface GmbH &amp; Co. KG

Klingenbergstraße 26

D-32758 Detmold

Germany

www.weidmueller.com

## Tekniska data

## Mått och vikter

Djup	46,5 mm	Byggdjup (tum)	1,831 inch
Byggdjup inkl. montageskena	47 mm	Höjd	60 mm
Bygghöjd (tum)	2,362 inch	Bredd	7,9 mm
Byggbredd (tum)	0,311 inch	Nettovikt	12,81 g

## Temperaturer

Lagertemperatur		Temperaturområde för användning	For operating temperature range see EC Design Test Certificate / IEC Ex-Certificate of Conformity
	-25 °C...55 °C		
Varaktig driftstemperatur, min.	-60 °C	Varaktig driftstemperatur, max.	130 °C

## Märkdata IECEx/ATEX

Certifikat nr. (ATEX)	DEMKO14ATEX1338U	Certifikat nr. (IECEX)	IECEXULD14.0005U
Max. spänning (ATEX)	690 V	Ström (ATEX)	41 A
Ledararea max. (ATEX)	6 mm <sup>2</sup>	Max. spänning (IECEX)	690 V
Ström (IECEX)	41 A	Ledararea max. (IECEX)	6 mm <sup>2</sup>
Temperaturområde för användning	For operating temperature range see EC Design Test Certificate / IEC Ex-Certificate of Conformity	Märkning EN 60079-7	
Ex 2014/34/EU märkning	II 2 G D		Ex eb II C Gb

## 2 klämbara ledare (H05V/H07V) med samma area (märk area)

Ledardiameter, fintrådig med ändhylsa DIN 46228/1, 2 klämbara ledare, max.	2,5 mm <sup>2</sup>	Ledardiameter, fintrådig med ändhylsa DIN 46228/1, 2 klämbara ledare, min.	0,5 mm <sup>2</sup>
Ledardiameter, fintrådig, 2 klämbara ledare, max.	2,5 mm <sup>2</sup>	Ledardiameter, fintrådig, 2 klämbara ledare, min.	0,5 mm <sup>2</sup>

## Allmänt

Ledardiameter, AWG, max	AWG 8	Ledardiameter, AWG, min.	AWG 26
Normer	IEC 60947-7-1	Skena	TS 35

## Klämbara ledare (Märkanslutning)

Anslutningsarea, flertrådig, max.	10 mm <sup>2</sup>
Anslutningsarea, flertrådig, min.	1,5 mm <sup>2</sup>

## WDU 6 RT

Weidmüller Interface GmbH &amp; Co. KG

Klingenbergstraße 26

D-32758 Detmold

Germany

www.weidmueller.com

## Tekniska data

Anslutningsbar ledare	Anslutningsspecifikation		Skruvanslutning	
	Ledarens anslutningsarea	Typ	massiv, H05(07) V-U	
		min.	0,5 mm <sup>2</sup>	
		max.	10 mm <sup>2</sup>	
		nominell	6 mm <sup>2</sup>	
	kabelsko	Avisoleringslängd	min.	12 mm
			max.	12 mm
			nominell	12 mm
		Åtdragningsmoment	min.	0,8 Nm
			max.	1,6 Nm
		Rekommenderad änd-hylsa		
	Anslutningsspecifikation		Skruvanslutning	
	Ledarens anslutningsarea	Typ	flertrådig, H07V-R	
		min.	1,5 mm <sup>2</sup>	
		max.	10 mm <sup>2</sup>	
		nominell	6 mm <sup>2</sup>	
	kabelsko	Avisoleringslängd	min.	12 mm
			max.	12 mm
			nominell	12 mm
		Åtdragningsmoment	min.	0,8 Nm
			max.	1,6 Nm
		Rekommenderad änd-hylsa		
	Anslutningsspecifikation		Skruvanslutning	
	Ledarens anslutningsarea	Typ	fintrådig, H05(07) V-K	
		min.	0,5 mm <sup>2</sup>	
max.		10 mm <sup>2</sup>		
nominell		6 mm <sup>2</sup>		
kabelsko	Avisoleringslängd	min.	12 mm	
		max.	12 mm	
		nominell	12 mm	
	Åtdragningsmoment	min.	0,8 Nm	
		max.	1,6 Nm	
	Rekommenderad änd-hylsa			
Anslutningsområde, max.	10 mm <sup>2</sup>			
Anslutningsområde, min.	0,22 mm <sup>2</sup>			
Anslutningsriktning	på sidan			
Anslutningstyp	Skruvanslutning			
Antal anslutningar	2			
Avisoleringslängd	12 mm			
Elektrisk momentskruvdragare typ DMS	3			
Klingmått	0,8 x 4,0 mm			
Klämskruv	M 3,5			
Ledararea, entrådig, max.	10 mm <sup>2</sup>			
Ledararea, entrådig, min.	0,5 mm <sup>2</sup>			
Ledararea, fintrådig med ändhylsa DIN 46228/1, max.	6 mm <sup>2</sup>			
Ledararea, fintrådig med ändhylsa DIN 46228/1, min.	0,5 mm <sup>2</sup>			
Ledararea, fintrådig med ändhylsa DIN 46228/4, max.	6 mm <sup>2</sup>			
Ledararea, fintrådig med ändhylsor DIN 46228/4, min.	0,5 mm <sup>2</sup>			
Ledararea, fintrådig, min.	0,5 mm <sup>2</sup>			
Ledardiameter, AWG, max	AWG 8			
Ledardiameter, AWG, min.	AWG 26			
Ledardiameter, fintrådig, max.	10 mm <sup>2</sup>			

Skapandedatum den 30 maj 2024 06:15:33 CEST

## WDU 6 RT

Weidmüller Interface GmbH &amp; Co. KG

Klingenbergstraße 26

D-32758 Detmold

Germany

www.weidmueller.com

## Tekniska data

Tolkdorn enligt 60 947-1	A5
Tvilling-ändhylsa, max.	4 mm <sup>2</sup>
Tvilling-ändhylsa, min.	0,5 mm <sup>2</sup>
Åtdragningsmoment, max.	1,6 Nm
Åtdragningsmoment, min.	0,8 Nm

## Klämbara ledare (ytterligare anslutning)

Anslutningstyp, ytterligare anslutning    Skruvanslutning

## Märkdata

Märkarea	6 mm <sup>2</sup>	Märkspänning	800 V
Märkspänning DC	800 V	Märkström	41 A
Ström med max. ledare	57 A	Normer	IEC 60947-7-1
Genomgångsmotstånd enligt IEC 60947-7-x	0,78 mΩ	Märkstötspänning	8 kV
Förlusteffekt enligt IEC 60947-7-x	1,31 W	Nedsmuttningsgrad	3

## Märkdata enligt CSA

Certifikat nr. (CSA)	200039-1057876	Ledararea max. (CSA)	8 AWG
Ledararea min. (CSA)	22 AWG	Spänning grupp C (CSA)	600 V
Ström Gr C (CSA)	50 A		

## Märkdata enligt UL

Certifikat nr. (UR)	E60693	Ledarstorlek Factory wiring max (UR)	8 AWG
Ledarstorlek Factory wiring min (UR)	22 AWG	Ledarstorlek Field wiring max (UR)	8 AWG
Ledarstorlek Field wiring min (UR)	22 AWG	Spänning grupp C (UR)	600 V
Ström Gr C (UR)	50 A		

## Materialdata

Material	Wemid	Färgkod	röd
Brännbarhetsklass enligt UL 94	V-0		

## Systemparametrar

Utförande	Skruvanslutning, för skruvbar överkoppling, öppen på en sida	Ändplatta krävs	Ja
Antal potentialer	1	Antal våningar	1
Antal klämbänken per våning	2	Antal potentialer per våning	1
Nivåer internt överkopplade	Nej	PE-anslutning	Nej
Skena	TS 35	N-Funktion	Nej
PE-Funktion	Nej	PEN-Funktion	Nej

## ytterligare tekniska data

Antal likadana plintar	1	Monteringstyp	ihakad
explosionstestat utförande	Ja	Öppna sidor	höger

## WDU 6 RT

Weidmüller Interface GmbH &amp; Co. KG

Klingenbergstraße 26

D-32758 Detmold

Germany

www.weidmueller.com

## Tekniska data

## Klassificeringar

ETIM 6.0	EC000897	ETIM 7.0	EC000897
ETIM 8.0	EC000897	ETIM 9.0	EC000897
ECLASS 9.0	27-14-11-20	ECLASS 9.1	27-14-11-20
ECLASS 10.0	27-14-11-20	ECLASS 11.0	27-14-11-20
ECLASS 12.0	27-14-11-20	ECLASS 13.0	27-25-01-01

## Godkännanden

Godkännanden



ROHS	Uppfyllelse
UL File Number Search	UL-webbplats
Certifikat nr. (UR)	E60693
Certifikat nr (cURusEX)	E184763

## Nedladdningar

Godkännande/Certifikat/Dokument om överensstämmelse	<a href="#">Attestation of Conformity</a> <a href="#">IECEX Certificate</a> <a href="#">UKCA Ex Attestation of Conformity</a> <a href="#">CB Testreport</a> <a href="#">CB Certificate</a> <a href="#">DNVGL certificate</a> <a href="#">NEMKO certificate</a> <a href="#">Lloyds Register Certificate</a> <a href="#">POLSKIREJ certificate</a> <a href="#">UKCA Ex Certificate</a> <a href="#">CE Declaration of Conformity</a> <a href="#">ATEX Certificate</a> <a href="#">UKCA declaration of conformity</a> <a href="#">Confirmation of Standards EN 45545-2_2020-10</a>
Teknikuppgifter Data	<a href="#">CAD data – STEP</a>
Teknikuppgifter	<a href="#">Zuken E3.S</a>
Användardokumentation	<a href="#">NTI WDU/WPE 6</a> <a href="#">StorageConditionsTerminalBlocks</a>
Kataloger	<a href="#">Catalogues in PDF-format</a>

**WDU 6 RT**

**Weidmüller Interface GmbH & Co. KG**  
Klingenbergstraße 26  
D-32758 Detmold  
Germany

[www.weidmueller.com](http://www.weidmueller.com)

**Ritningar**



## WDU 6 RT

Weidmüller Interface GmbH &amp; Co. KG

Klingenbergstraße 26

D-32758 Detmold

Germany

www.weidmueller.com

## Tillbehör

## Märkningshållare



Märkningshållaren ger möjlighet till ytterligare montering av standardmärkningar med en delning på 5 eller 5,1 mm. De vinklade hållarna kan köpas som tillval och kan monteras i alla standardmärkningskanaler i Klippon<sup>®</sup> modulära anslutningsplintar. Kopplingar för märkningstyper kan hittas bland respektive tillbehör för avsedda märkningshållare.

## Allmänna beställningsdata

Typ	BZT 1 WS 10/5	Artikelbeteckning
Art.nr.	<a href="#">1805490000</a>	Tillbehör, Märkningshållare
GTIN (EAN)	4032248270231	
Förp.	100 Stück	
Typ	BZT 1 ZA WS 10/5	Artikelbeteckning
Art.nr.	<a href="#">1805520000</a>	Tillbehör, Märkningshållare
GTIN (EAN)	4032248270248	
Förp.	100 Stück	

## Neutral



Dekafix (DEK) märkning är den universella märkningen för alla kabel- och kontaktdon samt för elektroniska underenheter. Systemet är idealiskt för korta talserier och täcker ett brett utbud av färdiga märkningar. Remsmontering för snabb uppmärkning i endast ett arbetssteg. Märkningen är lättläst, kontrastrik och finns i olika bredder.

- Stort urval av märkningar klara att användas
- Remsmontering för snabb uppmärkning
- Anslutningsmärkning som passar till Weidmüllers samtliga kabelkontakter,
- Finns som neutralt MultiCard eller som standardtryck i karta.

**För specialtryck:** Skicka en fil till oss av vår märkningsprogramvara M-Print PRO eller M-Print PRO Online (utan installation) för dina märkningsspecifikationer.

## Allmänna beställningsdata

Typ	DEK 5/8 MC NE WS	Artikelbeteckning
Art.nr.	<a href="#">1856740000</a>	Dekafix, Plintmärkning, 5 x 8 mm, Delning i mm (P): 8.00
GTIN (EAN)	4032248400850	Weidmueller, vit
Förp.	800 Stück	

## WDU 6 RT

Weidmüller Interface GmbH &amp; Co. KG

Klingenbergstraße 26

D-32758 Detmold

Germany

www.weidmueller.com

## Tillbehör

## DEK 5/8



## WS/DEK

MultiMark plintmärkningar använder ett innovativt kompositmaterial, tillverkat av två komponenter. Märkningens hårda sockel snäpper säkert in i kontaktdonet. Den elastiska ytbehandlingen ger enkel montering av märkningen. Detta särskilt stansade material gör att remsorna kan sträckas för att anpassas till de små variationer i mellanrum som tenderar att adderas, särskilt vid långa plintrader. En annan fördel: ytmaterialets utmärkta tryckbarhet säkerställer en hållbar och slitstark märkning. En upplösning på 300 dpi ger en tydlig, lätt läsbar skrift.

## Dina fördelar med MultiMark

- Kompatibel med Weidmüllers modulplintar
- Fast montage och hållbara utskrifter
- Kontinuerliga remsor sparar installationstid
- Enkelt montage tack vare ett innovativt kompositmaterial
- Stort märkningsfält för bästa möjliga läsbarhet
- Stor flexibilitet tack vare anpassning till valfri tillverkare

## Allmänna beställningsdata

Typ	DEK 5/8 MM WS	Artikelbeteckning
Art.nr.	<a href="#">2007130000</a>	Dekafix, Plintmärkning, 5 x 8 mm, Weidmueller, vit
GTIN (EAN)	4050118392012	
Förp.	500 Stück	

## Testuttag



Testadapter och provkontakt används för elektriska anslutningen mellan kopplingsplintar och testutrustning. På så sätt kan en elektrisk kontakt upprättas i kabelanslutet tillstånd och mätningarna kan göras enkelt.

## Allmänna beställningsdata

Typ	STB 8.5/5/2.3/M3 SAK2.5	Artikelbeteckning
Art.nr.	<a href="#">0280600000</a>	Tillbehör, mätthylsa
GTIN (EAN)	4008190023188	
Förp.	50 Stück	



## WDU 6 RT

Weidmüller Interface GmbH &amp; Co. KG

Klingenbergstraße 26

D-32758 Detmold

Germany

www.weidmueller.com

## Tillbehör

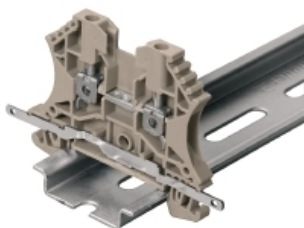
2.5-10 mm<sup>2</sup>2.5-10  
mm<sup>2</sup>

Ändplattor fästs på den sista radplintens öppna sida före ändvinkeln. Genom att använda ändplattan upprätthålls radplintens funktion och den angivna märkspänningen. Ett beröringsskydd av spänningsförande delar säkerställs och avslutningsplinten är fingersäker.

## Allmänna beställningsdata

Typ	WAP 16+35 WTW 2.5-10 BL	Artikelbeteckning
Art.nr.	<a href="#">1050180000</a>	Änd- och sektionsplatta för plintar, Ändplatta, 56 mm x 1.5 mm, blå
GTIN (EAN)	4008190013899	
Förp.	20 Stück	
Typ	WAP 16+35 WTW 2.5-10	Artikelbeteckning
Art.nr.	<a href="#">1050100000</a>	Änd- och sektionsplatta för plintar, Ändplatta, 56 mm x 1.5 mm, mörkbeige
GTIN (EAN)	4008190079901	
Förp.	20 Stück	
Typ	WAP 2.5-10	Artikelbeteckning
Art.nr.	<a href="#">1050000000</a>	Ändplatta (plintar), 56 mm x 1.5 mm, mörkbeige
GTIN (EAN)	4008190103149	
Förp.	50 Stück	
Typ	WAP 2.5-10/0.5MM	Artikelbeteckning
Art.nr.	<a href="#">1966380000</a>	Ändplatta (plintar), 54.5 mm x 0.35 mm, mörkbeige
GTIN (EAN)	4032248688616	
Förp.	50 Stück	
Typ	WAP 2.5-10 BL	Artikelbeteckning
Art.nr.	<a href="#">1050080000</a>	Ändplatta (plintar), 56 mm x 1.5 mm, blå
GTIN (EAN)	4008190136611	
Förp.	50 Stück	

## Skärningsanslutning



Med LS 2.8 WDU2.5-10 kan många modulära genomgångsplintar från W-serien omvandlas mycket enkelt. Infogning av LS 2.8 WDU2.5-10 gör det möjligt att slingra igenom kabelns skärmning och flätning direkt i plintraden genom lödning eller med hjälp av en lämplig platt kabelsko.

## Allmänna beställningsdata

Typ	LS 2.8 WDU2.5-10	Artikelbeteckning
Art.nr.	<a href="#">1056400000</a>	W-serien, Skärmskena
GTIN (EAN)	4008190036454	
Förp.	100 Stück	

## WDU 6 RT

Weidmüller Interface GmbH &amp; Co. KG

Klingenbergstraße 26

D-32758 Detmold

Germany

[www.weidmueller.com](http://www.weidmueller.com)

## Tillbehör

## W-serien

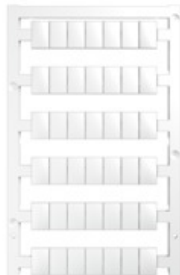


Testadapter och provkontakt används för elektriska anslutningen mellan kopplingsplintar och testutrustning. På så sätt kan en elektrisk kontakt upprättas i kabelanslutet tillstånd och mätningarna kan göras enkelt.

## Allmänna beställningsdata

Typ	WTA 3 WDU4	Artikelbeteckning
Art.nr.	<a href="#">1632350000</a>	Testadapter (plint), 1.5 mm <sup>2</sup> , 250 V, 6 A
GTIN (EAN)	4008190209711	
Förp.	25 Stück	

## Neutral



WS-märkning är det perfekta valet för plintar i W-serien. Tack vare sin systemkompatibilitet kan WS-skyltar också användas i I-serien och Z-serien. De generösa märkytorna tillåter inte bara långa teckensträngar utan även flera rader text.

WS-märkning är idealisk för långa, kundanpassade teckensträngar. Genom det beprövade MultiCard-formatet är det möjligt att utföra märkning med PrintJet CONNECT eller Plotter.

- Monteringsbar i remsor eller enskilt
- Märkning i beprövat MultiCard-format

**För specialtryck:** Skicka en fil till oss av vår märkningsprogramvara M-Print PRO eller M-Print PRO Online (utan installation) för dina märkningsspecifikationer.

## Allmänna beställningsdata

Typ	WS 12/8 PLUS MC NE WS	Artikelbeteckning
Art.nr.	<a href="#">1906000000</a>	WS, Plintmärkning, 12 x 8 mm, Delning i mm (P): 8.00 Weidmueller,
GTIN (EAN)	4032248528158	vit
Förp.	420 Stück	

## WDU 6 RT

Weidmüller Interface GmbH &amp; Co. KG

Klingenbergstraße 26

D-32758 Detmold

Germany

www.weidmueller.com

## Tillbehör

## Neutral

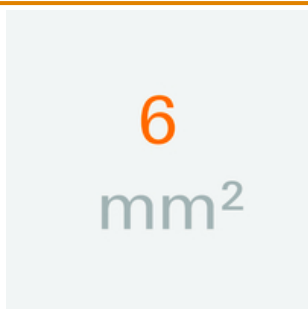


WAD-plintmärkningen är lämplig för plintar i W-serien och för WEW 35/2 och ZEW 35/2 ändstöd. Märkningarna finns som neutral märkning med specialtecken eller standardtryck med blixtsymbol. WAD MultiCard-märkskyltar är märkningsbara med PrintJet CONNECT skrivare.

**För specialtryck:** Skicka en fil till oss av vår märkningsprogramvara M-Print PRO eller M-Print PRO Online (utan installation) för dina märkningsspecifikationer.

## Allmänna beställningsdata

Typ	WAD 8 MC NE GE	Artikelbeteckning
Art.nr.	<a href="#">1112950000</a>	Gruppmarkning, Övertäckning, 33.3 x 8 mm, Delning i mm (P): 8.00
GTIN (EAN)	4032248891696	WDU 4, WEW 35/2, ZEW 35/2, gul
Förp.	48 Stück	
Typ	WAD 8 MC NE WS	Artikelbeteckning
Art.nr.	<a href="#">1112940000</a>	Gruppmarkning, Övertäckning, 33.3 x 8 mm, Delning i mm (P): 8.00
GTIN (EAN)	4032248891825	WDU 4, WEW 35/2, ZEW 35/2, vit
Förp.	48 Stück	

6 mm<sup>2</sup>

Skärbar överkoppling är lätt att montera och demontera. Tack vare den stora kontaktytan kan även hög ström överföras med maximal tillförlitlighet för kontakt.

## Allmänna beställningsdata

Typ	WQV 6/2	Artikelbeteckning
Art.nr.	<a href="#">1052360000</a>	Överkoppling (plint), skruvad, Antal poler: 2, Delning i mm (P): 8.00,
GTIN (EAN)	4008190075866	Isolerad: Ja, 57 A, gul
Förp.	50 Stück	
Typ	WQV 6/4	Artikelbeteckning
Art.nr.	<a href="#">1054860000</a>	Överkoppling (plint), skruvad, Antal poler: 4, Delning i mm (P): 8.00,
GTIN (EAN)	4008190180799	Isolerad: Ja, 57 A, gul
Förp.	50 Stück	
Typ	WQV 6/10	Artikelbeteckning
Art.nr.	<a href="#">1052260000</a>	Överkoppling (plint), skruvad, Antal poler: 10, Delning i mm (P): 8.00,
GTIN (EAN)	4008190153977	Isolerad: Ja, 57 A, gul
Förp.	20 Stück	

## WDU 6 RT

Weidmüller Interface GmbH &amp; Co. KG

Klingenbergstraße 26

D-32758 Detmold

Germany

www.weidmueller.com

## Tillbehör

Typ	WQV 6/3	Artikelbeteckning
Art.nr.	<a href="#">1054760000</a>	Överkoppling (plint), skruvad, Antal poler: 3, Delning i mm (P): 8.00,
GTIN (EAN)	4008190174163	Isolerad: Ja, 57 A, gul
Förp.	50 Stück	

## SchT Skylthållarevarianter



SchT 5 S gruppskylthållare snäpps direkt på TS 32 montageskena (G-rail) eller TS 35 montageskena (top-hat rail). Oberoende av plint och plint typ kan plintlistmärkningen utföras.

SchT 5 och SchT 5 S används med ESO 5, STR 5 skyddsremсор.

SchT 7 är en ledad gruppskylthållare för insticksskyltar som möjliggör enkel åtkomst till klämskraven.

SchT 7 används med ESO 7, STR 7 skyddsremсор eller DEK 5.

Insticksskyltar och skyddsremсор finns under tillbehör.

## Allmänna beställningsdata

Typ	SCHT 7	Artikelbeteckning
Art.nr.	<a href="#">0517960000</a>	SCHT, Plintmärkning, 39.3 x 8 mm, Delning i mm (P): 7.00
GTIN (EAN)	4008190001742	Weidmueller, vit
Förp.	20 Stück	

## ZGB Svängbart gruppskylthållare



ZGB 15 är en ledad gruppskylthållare. Skylthållaren kan hålla dekafix 5, WS 12/5 plintmärkning eller insticksskylten ESO 15.

ZGB 30 är en ledad gruppskylthållare. Skylthållaren kan hålla dekafix 5, WS 12/5 plintmärkning eller insticksskylten ESO 7.

Insticksskyltar och skyddsremсор finns under tillbehör.

## Allmänna beställningsdata

Typ	ZGB 15	Artikelbeteckning
Art.nr.	<a href="#">1636530000</a>	Plintmärkningar, Plintmärkning, 15 x 7 mm, Delning i mm (P): 5.00
GTIN (EAN)	4008190297053	Weidmueller, vit
Förp.	20 Stück	
Typ	ZGB 30	Artikelbeteckning
Art.nr.	<a href="#">1611930000</a>	Plintmärkningar, Plintmärkning, 32 x 7 mm, Delning i mm (P): 5.00
GTIN (EAN)	4008190002251	Weidmueller, vit
Förp.	20 Stück	

## WDU 6 RT

Weidmüller Interface GmbH &amp; Co. KG

Klingenbergstraße 26

D-32758 Detmold

Germany

www.weidmueller.com

## Tillbehör

## W-serien



För att säkerställa en permanent fixering på montageskenan och förhindra sidoförskjutning har Weidmüller ändvinklar i programmet. Det finns utföranden med skruv och skruvlösa utföranden. På ändvinklarna finns märkningsmöjligheter, även för gruppmarkning och möjligheten att förvara teststickkontakter.

## Allmänna beställningsdata

Typ	WEW 35/2	Artikelbeteckning
Art.nr.	<a href="#">1061200000</a>	Ändstöd, Wemid, mörkbeige, Skena: TS 35, skruvad
GTIN (EAN)	4008190030230	
Förp.	50 Stuck	

## Testhylsor



Testmätthylsa används för att ansluta testenheter med standard 4.0 anslutningsstickpropp. Beroende på potentialen i applikation kan man välja olika färger på testmätthylsorna för snabbt och enkelt underhållsarbete.

## Allmänna beställningsdata

Typ	STB 21.6/IH/SW WTL6/3	Artikelbeteckning
Art.nr.	<a href="#">1071040000</a>	Hylsa (plint), Insticksdjup: 11.1 mm, Djup: 26.6 mm
GTIN (EAN)	4008190859985	
Förp.	50 Stuck	
Typ	STB 21.6/IH/BL WTL6/3	Artikelbeteckning
Art.nr.	<a href="#">1071080000</a>	Hylsa (plint), Insticksdjup: 11.1 mm, Djup: 26.6 mm
GTIN (EAN)	4008190043957	
Förp.	50 Stuck	
Typ	STB 21.6/IH/GE WTL6/3	Artikelbeteckning
Art.nr.	<a href="#">1071010000</a>	Hylsa (plint), Insticksdjup: 11.1 mm, Djup: 26.6 mm
GTIN (EAN)	4008190259211	
Förp.	50 Stuck	
Typ	STB 21.6/IH/GN WTL6/3	Artikelbeteckning
Art.nr.	<a href="#">1071020000</a>	Hylsa (plint), Insticksdjup: 11.1 mm, Djup: 26.6 mm
GTIN (EAN)	4008190259228	
Förp.	50 Stuck	
Typ	STB 21.6/IH/WS WTL6/3	Artikelbeteckning
Art.nr.	<a href="#">1312520000</a>	Hylsa (plint), Insticksdjup: 11.1 mm
GTIN (EAN)	4050118121704	
Förp.	50 Stuck	

## WDU 6 RT

Weidmüller Interface GmbH &amp; Co. KG

Klingenbergstraße 26

D-32758 Detmold

Germany

[www.weidmueller.com](http://www.weidmueller.com)

## Tillbehör

Typ	STB 21.6/IH/RT WTL6/3	Artikelbeteckning
Art.nr.	<a href="#">1778990000</a>	Hylsa (plint), Insticksdjup: 11.1 mm, Djup: 26.6 mm
GTIN (EAN)	4032248169665	
Förp.	50 Stück	
Typ	STB 21.6/IH/VI WTL6/3	Artikelbeteckning
Art.nr.	<a href="#">1071030000</a>	Hylsa (plint), Insticksdjup: 11.1 mm, Djup: 26.6 mm
GTIN (EAN)	4008190259235	
Förp.	50 Stück	
Typ	STB 21.6/IH/DB WTL6/3	Artikelbeteckning
Art.nr.	<a href="#">1071000000</a>	Hylsa (plint), Insticksdjup: 11.1 mm, Djup: 26.6 mm
GTIN (EAN)	4008190259204	
Förp.	50 Stück	

## W-serien



En skiljeplatta används för visuell kretsavskiljning eller galvanisk isolation från intilliggande överkopplingar. Till skillnad från ändplatta kan konturen vara större än de angränsande kopplingsplintarna. Den bör dock inte vara mindre, eftersom den luft- och krypsträcka som krävs inom applikationen inte längre kan upprätthållas.

## Allmänna beställningsdata

Typ	WTW EN	Artikelbeteckning
Art.nr.	<a href="#">1058800000</a>	Sektionsplatta (plint), Sektionsplatta, 86 mm x 62 mm, mörkbeige
GTIN (EAN)	4008190140175	
Förp.	20 Stück	