

WDU 4 BL

Weidmüller Interface GmbH & Co. KG

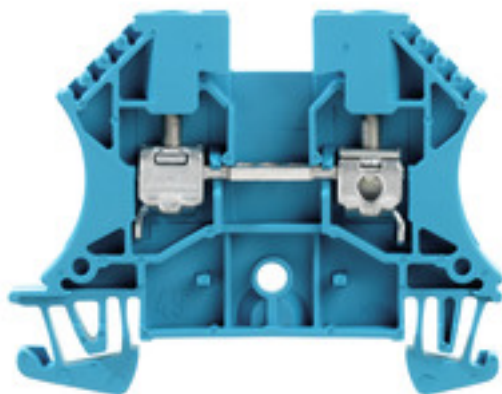
Klingenbergstraße 26

D-32758 Detmold

Germany

www.weidmueller.com

Product image



Az energia, a jel és az adatok átvitele örök feladat az elektrotechnikában és a berendezésgyártásban. Sorkapcsainkat a felhasznált szigetelőanyagok, csatlakozórendszerük és kialakításuk emelik ki a konkurens gyártók termékei közül. Egy átmenő sorkapocs egy vagy több vezeték egyesítésére és/ vagy csatlakoztatására használható. E sorkapcsok egy vagy több, azonos potenciálú vagy egymással szemben szigetelt csatlakozási szintből épülnek fel.

Általános rendelési adatok

| | |
|----------------|---|
| Verzió | Átvezető sorkapocs, Csavaros csatlakozás, 4 mm ² , 800 V, 32 A, Csatlakozások száma: 2 |
| Rendelési szám | 1020180000 |
| Típus | WDU 4 BL |
| GTIN (EAN) | 4008190185237 |
| Qty. | 100 Stück |

WDU 4 BL

Weidmüller Interface GmbH & Co. KG
Klingenbergstraße 26
D-32758 Detmold
Germany

www.weidmueller.com

Műszaki adatok

Méretetek és tömegek

| | | | |
|---------------------------|------------|----------------|------------|
| Mélység | 46,5 mm | Mélység (coll) | 1,831 inch |
| Mélység DIN sínnel együtt | 47 mm | Magasság | 60 mm |
| Magasság (coll) | 2,362 inch | Szélesség | 6,1 mm |
| Szélesség (coll) | 0,24 inch | Nettó tömeg | 9,42 g |

Hőmérsékletek

| | | |
|-------------------------------------|------------------------------|---|
| Tárolási hőmérséklet | Üzemi hőmérsékleti tartomány | For operating temperature range see EC Design Test Certificate / IEC Ex-Certificate of Conformity |
| -25 °C...55 °C | | |
| Folyamatos üzemi hőmérséklet., min. | -60 °C | Folyamatos üzemi hőmérséklet., max. 130 °C |

PT OKIECEx/ATEX névleges adat

| | | | |
|------------------------------------|---|-------------------------------------|-------------------|
| Tanúsítvány száma (ATEX) | DEMKO14ATEX1338U | Tanúsítvány száma (IECEx) | IECExULD14.0005U |
| Max. feszültség (ATEX) | 690 V | Áram (ATEX) | 32 A |
| Vezetékkeresztmetszet, max. (ATEX) | 4 mm ² | Max. feszültség (IECEx) | 690 V |
| Áram (IECEx) | 32 A | Vezetékkeresztmetszet, max. (IECEx) | 4 mm ² |
| Üzemi hőmérsékleti tartomány | For operating temperature range see EC Design Test Certificate / IEC Ex-Certificate of Conformity | EN 60079-7 jelölés | |
| 2014/34/EU címke | II 2 G D | | Ex eb II C Gb |

Anyag adatok

| | | | |
|--------------------------|-------|------|-----|
| Anyag | Wemid | Szín | kék |
| UL 94 éghetőségi osztály | V-0 | | |

Rendszer specifikációk

| | | | |
|------------------------------------|--|-------------------------------|------|
| Változat | Csavaros csatlakozás, dugaszolható keresztösszekötőhöz, Csavarozható keresztösszekötőhöz, Egyik oldalon szabad vég | Véglap szükséges | Igen |
| Potenciálok száma | 1 | Szintek száma | 1 |
| Rögzítési pontok száma szintenként | 2 | Potenciálok száma szintenként | 1 |
| Keresztköttött szintek belül | Nem | PE-csatlakozás | Nem |
| Sín | TS 35 | N funkció | Igen |
| PE működés | Nem | PEN funkció | Nem |

2 rögzíthető vezeték (H05V/H07V) egyforma keresztmetszettel (névleges csatlakozás)

| | | | |
|---|---------------------|---|---------------------|
| Vezeték csatlakozás keresztmetszet, finomsodratú, két rögzíthető vezeték, min. | 0,5 mm ² | Vezeték csatlakozási keresztmetszet, finomsodratú, érvéghüvelyekkel DIN 46228/1, 2 rögzíthető vezeték, max. | 1,5 mm ² |
| Vezeték csatlakozási keresztmetszet, finomsodratú, érvéghüvelyekkel DIN 46228/1, 2 rögzíthető vezeték, min. | 0,5 mm ² | vezetékkeresztmetszet, finomsodratú, két rögzíthető vezeték, max. | 1,5 mm ² |

WDU 4 BL

Weidmüller Interface GmbH & Co. KG
Klingenbergstraße 26
D-32758 Detmold
Germany

www.weidmueller.com

Műszaki adatok

CSA névleges adatok

| | | | |
|------------------------------------|--------|------------------------------------|----------------|
| B áram nagyság (CSA) | 35 A | C feszültség nagyság (CSA) | 600 V |
| C áram nagyság (CSA) | 35 A | Tanúsítvány száma (CSA) | 200039-1057876 |
| Vezeték keresztmetszet, max. (CSA) | 10 AWG | Vezeték keresztmetszet, min. (CSA) | 26 AWG |

Kiegészítő műszaki adatok

| | | | |
|--------------------|----------------|---|------|
| Felszerelés típusa | Felpattintható | Hasonló kapcsok száma | 1 |
| Nyitott oldala | jobb | Robbanásbiztonság szempontjából bevizsgált változat | Igen |

Névleges adatok

| | | | |
|--|-------------------|-------------------------|---------------|
| Névleges keresztmetszet | 4 mm ² | Névleges feszültség | 800 V |
| Névleges DC feszültség | 800 V | Névleges áram | 32 A |
| Áram maximum vezetékknál | 41 A | Szabványok | IEC 60947-7-1 |
| Fajlagos ellenállás az IEC 60947-7-x szerint | 1 mΩ | Névleges lökőfeszültség | 8 kV |
| Teljesítményvesztés az IEC 60947-7-x szerint | 1,02 W | Szennyezés súlyossága | 3 |

Rögzíthető vezetékek (kiegészítő csatlakozás)

| | |
|--|----------------------|
| Csatlakozás típusa, kiegészítő csatlakozás | Csavaros csatlakozás |
|--|----------------------|

Rögzíthető vezetékek (névleges csatlakozás)

| | |
|--|----------------------|
| Biztosítócsavar | M 3 |
| Csatlakozás típusa | Csavaros csatlakozás |
| Csatlakozási irány | oldalt |
| Csatlakozások száma | 2 |
| Csupaszolási hossz | 10 mm |
| Iker érvéghüvelyek, max. | 2,5 mm ² |
| Iker-érvéghüvelyek, min. | 0,5 mm ² |
| Keresztmetszet csatlakoztatott vezetékhez, finomsodratú, érvéghüvelyekkel és műanyag gallérokkal DIN 46228/4, névleges csatlakozás, min. | 0,5 mm ² |
| Kés mérete | 0,6 x 3,5 mm |
| Meghúzási nyomaték, max. | 1 Nm |
| Meghúzási nyomaték, min. | 0,5 Nm |
| Mérőeszköz, IEC 60947-1 | A4 |
| Nyomaték nagysága DMS elektromos csavarhúzóval | 2 |

WDU 4 BL

Weidmüller Interface GmbH & Co. KG

Klingenbergstraße 26

D-32758 Detmold

Germany

www.weidmueller.com

Műszaki adatok

| | | | |
|--|------------------------------------|----------------------|-------------------------|
| Rögzíthető vezeték | Csatlakozási specifikáció | Csavaros csatlakozás | |
| | Vezetékcsatlakozás keresztmetszete | Típus | tömör, H05(07) V-U |
| | | min. | 0,5 mm ² |
| | | max. | 6 mm ² |
| | | névleges | 4 mm ² |
| | Érvéghüvely | Csúszási hossz | min. 10 mm |
| | | | max. 10 mm |
| | | | névleges 10 mm |
| | | Meghúzási nyomaték | min. 0,5 Nm |
| | | | max. 1 Nm |
| | | Ajánlott érvéghüvely | |
| | Csatlakozási specifikáció | Csavaros csatlakozás | |
| | Vezetékcsatlakozás keresztmetszete | Típus | sodrott, H07V-R |
| | | min. | 1,5 mm ² |
| | | max. | 6 mm ² |
| | | névleges | 4 mm ² |
| | Érvéghüvely | Csúszási hossz | min. 10 mm |
| | | | max. 10 mm |
| | | | névleges 10 mm |
| | | Meghúzási nyomaték | min. 0,5 Nm |
| | | | max. 1 Nm |
| | | Ajánlott érvéghüvely | |
| | Csatlakozási specifikáció | Csavaros csatlakozás | |
| | Vezetékcsatlakozás keresztmetszete | Típus | flexibilis, H05(07) V-K |
| | | min. | 0,5 Nm |
| | | max. | 6 Nm |
| | | névleges | 4 Nm |
| | Érvéghüvely | Csúszási hossz | min. 10 mm |
| | | | max. 10 mm |
| | | | névleges 10 mm |
| | | Meghúzási nyomaték | min. 0,5 Nm |
| | | | max. 1 Nm |
| | | Ajánlott érvéghüvely | |
| Rögzítési tartomány, névleges csatlakozás, max. | 6 mm ² | | |
| Rögzítési tartomány, névleges csatlakozás, min. | 0,13 mm ² | | |
| Vezeték csatlakozás keresztmetszet, finomsodratú, érvéghüvelyekkel DIN 46228/1, névleges csatlakozás, min. | 0,5 mm ² | | |
| Vezeték csatlakozási keresztmetszet AWG, max. | AWG 10 | | |
| Vezeték csatlakozási keresztmetszet AWG, min. | AWG 26 | | |
| Vezeték csatlakozási keresztmetszet, finomsodratú, max. | 6 mm ² | | |
| Vezeték csatlakozási keresztmetszet, finomsodratú, min. | 0,5 mm ² | | |
| Vezeték csatlakozási keresztmetszet, finomsodratú, érvéghüvelyekkel DIN 46228/1, névleges csatlakozás, max. | 4 mm ² | | |
| Vezeték csatlakozási keresztmetszet, finomsodratú, érvéghüvelyekkel és műanyag gallérokkal DIN 46228/4, névleges csatlakozás, max. | 4 mm ² | | |
| Vezeték csatlakozási keresztmetszet, többeres, névleges csatlakozás, max. | 6 mm ² | | |
| Vezeték csatlakozási keresztmetszet, többeres, névleges csatlakozás, min. | 1,5 mm ² | | |

A létrehozás dátuma 2024. május 6. 19:34:32 CEST

A katalógus állapota 04.05.2024 / A műszaki módosítások jogát fenntartjuk.

WDU 4 BL

Weidmüller Interface GmbH & Co. KG

Klingenbergstraße 26

D-32758 Detmold

Germany

www.weidmueller.com

Műszaki adatok

| | |
|---|-------------------|
| Vezetékcsatlakozás keresztmetszete, tömör ér, max. névleges csatlakozás | 6 mm ² |
|---|-------------------|

| | |
|---|---------------------|
| Vezetékcsatlakozás keresztmetszete, tömör ér, min. névleges csatlakozás | 0,5 mm ² |
|---|---------------------|

UL névleges adatok

| | |
|---------------------------|-------|
| C feszültség nagyság (UR) | 600 V |
|---------------------------|-------|

| | |
|------------------------|--------|
| Tanúsítvány száma (UR) | E60693 |
|------------------------|--------|

| | |
|---|--------|
| Vezetékméret, gyári vezetékvezetés, min. (UR) | 26 AWG |
|---|--------|

| | |
|--|--------|
| Vezetékméret, terepi vezetékvezetés, min. (UR) | 22 AWG |
|--|--------|

| | |
|---------------------|------|
| C áram nagyság (UR) | 35 A |
|---------------------|------|

| | |
|---|--------|
| Vezetékméret, gyári vezetékvezetés, max. (UR) | 10 AWG |
|---|--------|

| | |
|--|--------|
| Vezetékméret, terepi vezetékvezetés, max. (UR) | 10 AWG |
|--|--------|

Általános

| | |
|------------|---------------|
| Szabványok | IEC 60947-7-1 |
|------------|---------------|

| | |
|---|--------|
| Vezeték csatlakozási keresztmetszet AWG, max. | AWG 10 |
|---|--------|

| | |
|-----|-------|
| Sín | TS 35 |
|-----|-------|

| | |
|---|--------|
| Vezeték csatlakozási keresztmetszet AWG, min. | AWG 26 |
|---|--------|

Besorolások

| | |
|----------|----------|
| ETIM 6.0 | EC000897 |
|----------|----------|

| | |
|----------|----------|
| ETIM 8.0 | EC000897 |
|----------|----------|

| | |
|------------|-------------|
| ECLASS 9.0 | 27-14-11-20 |
|------------|-------------|

| | |
|-------------|-------------|
| ECLASS 10.0 | 27-14-11-20 |
|-------------|-------------|

| | |
|-------------|-------------|
| ECLASS 12.0 | 27-14-11-20 |
|-------------|-------------|

| | |
|----------|----------|
| ETIM 7.0 | EC000897 |
|----------|----------|

| | |
|----------|----------|
| ETIM 9.0 | EC000897 |
|----------|----------|

| | |
|------------|-------------|
| ECLASS 9.1 | 27-14-11-20 |
|------------|-------------|

| | |
|-------------|-------------|
| ECLASS 11.0 | 27-14-11-20 |
|-------------|-------------|

| | |
|-------------|-------------|
| ECLASS 13.0 | 27-25-01-01 |
|-------------|-------------|

Tanúsítványok

Jóváhagyások



| | |
|------|----------|
| ROHS | Megfelel |
|------|----------|

| | |
|-----------------------|-------------|
| UL File Number Search | UL weboldal |
|-----------------------|-------------|

| | |
|------------------------|--------|
| Tanúsítvány száma (UR) | E60693 |
|------------------------|--------|

| | |
|-----------------------------|---------|
| Tanúsítvány száma (cURusEX) | E184763 |
|-----------------------------|---------|

Műszaki adatok**Letöltések**

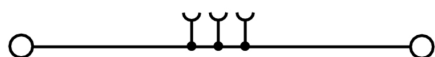
| | |
|---|---|
| Approval/Certificate/Document of Conformity | Attestation of Conformity IECEX Certificate UKCA Ex Attestation of Conformity CB Testreport CB Certificate DNVGL certificate NEMKO certificate Lloyds Register Certificate POLSKIREJ certificate UKCA Ex Certificate CE Declaration of Conformity ATEX Certificate UKCA declaration of conformity Confirmation of Standards EN 45545-2_2020-10 |
| Engineering Data | CAD data – STEP |
| Tervezési adatok | Zuken E3.S |
| User Documentation | NTI WDU/WPE 4 Usage of terminals in EXi atmospheres StorageConditionsTerminalBlocks |
| Katalógusok | Catalogues in PDF-format |
| Kiadványok | |

WDU 4 BL

Weidmüller Interface GmbH & Co. KG
Klingenbergstraße 26
D-32758 Detmold
Germany

www.weidmueller.com

Rajzok



WDU 4 BL

Weidmüller Interface GmbH & Co. KG

Klingenbergstraße 26

D-32758 Detmold

Germany

www.weidmueller.com

Tartozékok

SchT csoportos jelölőtartó



Az SchT 5 S csoportjelölő tartó közvetlenül felpattintható a TS 32 tartósínre (G-sín) vagy a TS 35 tartósínre (sorsorkapocssín). Emiatt a sorkapocs feliratozása a sorkapocstól és annak típusától függetlenül kialakítható.

Az SchT 5 és SchT 5 S védelmét ESO 5, STR 5 védőszalagok biztosítják.

Az SchT 7 egy elforgatható csoportos jelölő becsúsztható jelzőlapokhoz, mely minden további nélkül lehetővé teszi a kapocscsavar működtetését.

Az SchT 7 tartalmazza az ESO 7, STR 7 védőszalagot, vagy DEK 5 védelmet.

A becsúsztható címkék és védőszalagok a „Tartozékok” címszó alatt találhatók.

Általános rendelési adatok

| | | |
|----------------|----------------------------|---|
| Típus | SCHT 7 | Verzió |
| Rendelési szám | 6517960000 | SCHT, Sorkapocs jelölő, 39.3 x 8 mm, Osztás, mm (P): 7.00 |
| GTIN (EAN) | 4008190001742 | Weidmueller, fehér |
| Qty. | 20 Stück | |

Üres



A WS jelölők tökéletesen illeszkednek a W sorozatú csatlakozókhoz. Rendszerkompatibilitásuknak köszönhetően a WS címkék az I-sorozattal és a Z-sorozattal is használhatók. A nagy jelölőfelületek nem csak hosszú karakterláncokat engednek meg, hanem többsoros szöveget is.

A WS jelölők ideálisan használhatók hosszú, egyedi karakterláncokhoz. A már bevált MultiCard formátumnak köszönhetően lehetséges a nyomtatás a PrintJet CONNECT nyomtatóval vagy Plotterrel.

- Sávokba, vagy egyedileg rögzíthető
- A gyakorlatban már bizonyított MultiCard formátumú jelölők

Egyedi nyomtatáshoz: Kérjük, küldje el az M-Print PRO vagy M-Print PRO Online (telepítés nélkül) jelölőszoftverünk fájlját a címkézési előírásokkal.

Általános rendelési adatok

| | | |
|----------------|----------------------------|--|
| Típus | WS 12/6 MC NE WS | Verzió |
| Rendelési szám | 1609900000 | WS, Sorkapocs jelölő, 12 x 6 mm, Osztás, mm (P): 6.00 Weidmueller, |
| GTIN (EAN) | 4008190203467 | Allen-Bradley, fehér |
| Qty. | 600 Stück | |

WDU 4 BL

Weidmüller Interface GmbH & Co. KG

Klingenbergstraße 26

D-32758 Detmold

Germany

www.weidmueller.com

Tartozékok

Jelölőtartó



A jelölőtartó lehetőséget kínál további, 5 vagy 5,1 mm beosztású standard jelölők beszerelésére. A sarkított tartók opcionálisan összekapcsolhatók, és a Klippon® Connect moduláris sorkapcsok valamennyi standard jelölőcsatornájába beszerelhetők. A szerelési jelölők típusa a rendeltetési jelöléshordozó adott tartozékai alatt található meg.

Általános rendelési adatok

| | | |
|----------------|----------------------------|-------------------------|
| Típus | BZT 1 WS 10/5 | Verzió |
| Rendelési szám | 1805490000 | Tartozékok, Jelölőtartó |
| GTIN (EAN) | 4032248270231 | |
| Qty. | 100 Stück | |
| Típus | BZT 1 ZA WS 10/5 | Verzió |
| Rendelési szám | 1805520000 | Tartozékok, Jelölőtartó |
| GTIN (EAN) | 4032248270248 | |
| Qty. | 100 Stück | |

W-sorozat



Az áramkörök optikai elválasztására vagy a szomszédos keresztösszekötők elektromos szigetelésére elválasztólemezt használnak. A zárólemezzel ellentétben ennek alakja nagyobb lehet, mint a szomszédos sorkapcsok. Kisebb azonban nem lehet, különben az alkalmazásban szükséges légrések és kúszótávolságok nem tarthatók meg.

Általános rendelési adatok

| | | |
|----------------|----------------------------|---|
| Típus | WTW EN | Verzió |
| Rendelési szám | 1058800000 | Elválasztó lemez (kapocs), Elválasztó lemez, 86 mm x 62 mm, |
| GTIN (EAN) | 4008190140175 | sötétbézs |
| Qty. | 20 Stück | |

WDU 4 BL

Weidmüller Interface GmbH & Co. KG

Klingenbergstraße 26

D-32758 Detmold

Germany

www.weidmueller.com

Tartozékok

ZGB elfordítható csoportos jelölőtartó



A ZGB 15 egy felhajtható csoportos jelölőtartó. A jelölőtartóba dekafix 5 és WS 12/5 csatlakozójelölések, vagy az ESO 15 becsúsztható jelölőlappal illeszthető.

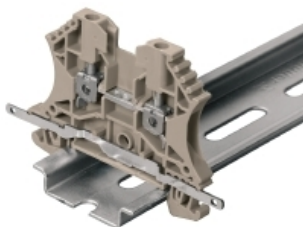
A ZGB 30 egy felhajtható csoportos jelölőtartó. A jelölőtartóba dekafix 5 és WS 12/5 csatlakozójelölések, vagy az ESO 7 becsúsztható jelölőlappal illeszthető.

A becsúsztható címkék és védőszalagok a „Tartozékok” címszó alatt találhatók.

Általános rendelési adatok

| | | |
|----------------|----------------------------|--|
| Típus | ZGB 30 | Verzió |
| Rendelési szám | 1611930000 | Kapocsjelölők, Sorkapocs jelölő, 32 x 7 mm, Osztás, mm (P): 5.00 |
| GTIN (EAN) | 4008190002251 | Weidmueller, fehér |
| Qty. | 20 Stück | |
| Típus | ZGB 15 | Verzió |
| Rendelési szám | 1636530000 | Kapocsjelölők, Sorkapocs jelölő, 15 x 7 mm, Osztás, mm (P): 5.00 |
| GTIN (EAN) | 4008190297053 | Weidmueller, fehér |
| Qty. | 20 Stück | |

Árnyékolás csatlakozás



Az LS 2.8 WDU2.5-10 segítségével a W sorozat számos átmenő moduláris sorkapcsát nagyon egyszerűen át lehet alakítani. Az LS 2.8 WDU2.5-10 beillesztése lehetővé teszi, hogy a kábelárnyékoló zsinórt közvetlenül a sorkapcsra át hurkolják forrasztással, vagy a megfelelő lapos kábelfogó segítségével.

Általános rendelési adatok

| | | |
|----------------|----------------------------|--------------------------------|
| Típus | LS 2.8 WDU2.5-10 | Verzió |
| Rendelési szám | 1056400000 | W-sorozat, Árnyékolt gyűjtősín |
| GTIN (EAN) | 4008190036454 | |
| Qty. | 100 Stück | |

WDU 4 BL

Weidmüller Interface GmbH & Co. KG
Klingenbergstraße 26
D-32758 Detmold
Germany

www.weidmueller.com

Tartozékok

Üres



A dekafix (DEK) jelölő univerzálisan használható minden vezetékhez és dugaszolható csatlakozóhoz, valamint elektronikus szerelvényekhez. A rendszer ideális rövid számsorokhoz, és nagy számú készen nyomtatott jelölőt is tartalmaz.

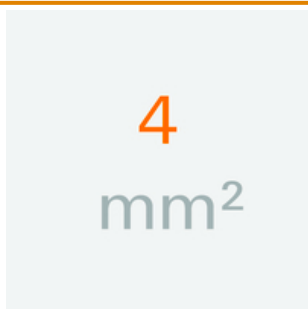
Csíkok egylépéses, gyors felszereléshez. A nyomtatás könnyen olvasható, kontrasztos, és négy szélességben kapható.

- Használatra kész jelölők nagy választéka
- Csíkok gyors felszereléshez
- Csatlakozójelölők, minden Weidmüller-kábelcsatlakozóhoz alkalmazhatók
- Kaphatók üres MultiCard formátumban, vagy standard nyomtatással

Egyedi nyomtatáshoz: Kérjük, küldje el az M-Print PRO vagy M-Print PRO Online (telepítés nélkül) jelölőszoftverünk fájlját a címkézési előírásokkal.

Általános rendelési adatok

| | | |
|----------------|----------------------------|---|
| Típus | DEK 5/6 MC NE WS | Verzió |
| Rendelési szám | 1609820000 | Dekafix, Sorkapocs jelölő, 5 x 6 mm, Osztás, mm (P): 6.00 |
| GTIN (EAN) | 4008190203436 | Weidmueller, fehér |
| Qty. | 1 000 Stück | |

4 mm²

A csavarozható keresztösszekötők egyszerűen fel- és leszerelhetők. A nagy érintkezőfelületnek köszönhetően még nagyobb áramerősségek is maximálisan megbízható érintkezés mellett vihetők át.

Általános rendelési adatok

| | | |
|----------------|----------------------------|---|
| Típus | WQV 4/3 | Verzió |
| Rendelési szám | 1054560000 | Keresztösszekötő (kapocs), becsavart állapotban, Pólusszám: 3, Osztás, mm (P): 6.10, Szigetelt: Igen, 41 A, sárga |
| GTIN (EAN) | 4008190168971 | |
| Qty. | 50 Stück | |
| Típus | WQV 4/4 | Verzió |
| Rendelési szám | 1054660000 | Keresztösszekötő (kapocs), becsavart állapotban, Pólusszám: 4, Osztás, mm (P): 6.10, Szigetelt: Igen, 41 A, sárga |
| GTIN (EAN) | 4008190095758 | |
| Qty. | 50 Stück | |
| Típus | WQV 4/2 | Verzió |
| Rendelési szám | 1051960000 | Keresztösszekötő (kapocs), becsavart állapotban, Pólusszám: 2, Osztás, mm (P): 6.10, Szigetelt: Igen, 41 A, sárga |
| GTIN (EAN) | 4008190026486 | |
| Qty. | 50 Stück | |

WDU 4 BL

Weidmüller Interface GmbH & Co. KG
Klingenbergstraße 26
D-32758 Detmold
Germany

www.weidmueller.com

Tartozékok

| | | |
|----------------|----------------------------|---|
| Típus | WQV 4/10 | Verzió |
| Rendelési szám | 1052060000 | Keresztösszekötő (kapocs), becsavart állapotban, Pólusszám: 10, |
| GTIN (EAN) | 4008190054687 | Osztás, mm (P): 6.10, Szigetelt: Igen, 41 A, sárga |
| Qty. | 20 Stück | |

2.5-10 mm²

2.5-10
mm²

A véglapok a végbak előtt lévő utolsó moduláris kapocs nyitott oldalára vannak felszerelve. A véglap használata biztosítja a moduláris kapocs működését és a meghatározott névleges feszültséget. A véglap biztosítja, hogy ne lehessen hozzáérni az áram alatt lévő részekhez, és így a kapocs védelmet biztosítson az ujjak számára.

Általános rendelési adatok

| | | |
|----------------|----------------------------|--|
| Típus | WAP 16+35 WTW 2.5-10 | Verzió |
| Rendelési szám | 1050100000 | Vég- és elválasztó lemezek kapcsokhoz, Véglap, 56 mm x 1.5 mm, |
| GTIN (EAN) | 4008190079901 | sötétbézs |
| Qty. | 20 Stück | |
| Típus | WAP 16+35 WTW 2.5-10 BL | Verzió |
| Rendelési szám | 1050180000 | Vég- és elválasztó lemezek kapcsokhoz, Véglap, 56 mm x 1.5 mm, |
| GTIN (EAN) | 4008190013899 | kék |
| Qty. | 20 Stück | |
| Típus | WAP 2.5-10/0.5MM | Verzió |
| Rendelési szám | 1966380000 | Véglemez (kapcsok), 54.5 mm x 0.35 mm, sötétbézs |
| GTIN (EAN) | 4032248688616 | |
| Qty. | 50 Stück | |
| Típus | WAP 2.5-10 | Verzió |
| Rendelési szám | 1050000000 | Véglemez (kapcsok), 56 mm x 1.5 mm, sötétbézs |
| GTIN (EAN) | 4008190103149 | |
| Qty. | 50 Stück | |
| Típus | WAP 2.5-10 BL | Verzió |
| Rendelési szám | 1050080000 | Véglemez (kapcsok), 56 mm x 1.5 mm, kék |
| GTIN (EAN) | 4008190136611 | |
| Qty. | 50 Stück | |

WDU 4 BL

Weidmüller Interface GmbH & Co. KG

Klingenbergstraße 26

D-32758 Detmold

Germany

www.weidmueller.com

Tartozékok

4 mm²4
mm²

A dugaszolható keresztösszekötők egyszerű kezelést és gyors telepítést tesznek lehetővé. Ezzel a megoldással sok idő takarítható meg a telepítés során, összehasonlítva a csavaros megoldásokkal.

Általános rendelési adatok

| | | |
|----------------|----------------------------|--|
| Típus | ZQV 4N/10 | Verzió |
| Rendelési szám | 1528090000 | Keresztösszekötő (kapocs), Dugaszolt, Pólusszám: 10, Osztás, mm (P): |
| GTIN (EAN) | 4050118332896 | 6.10, Szigetelt: Igen, 32 A, narancssárga |
| Qty. | 20 Stück | |
| Típus | ZQV 4N/50 BL | Verzió |
| Rendelési szám | 1528240000 | Keresztösszekötő (kapocs), Dugaszolt, Pólusszám: 50, Osztás, mm (P): |
| GTIN (EAN) | 4050118333121 | 6.10, Szigetelt: Igen, 32 A, kék |
| Qty. | 5 Stück | |
| Típus | ZQV 4N/30 | Verzió |
| Rendelési szám | 1561580000 | Keresztösszekötő (kapocs), Dugaszolt, Pólusszám: 30, Osztás, mm (P): |
| GTIN (EAN) | 4050118570113 | 6.10, 32 A, narancssárga |
| Qty. | 5 Stück | |
| Típus | ZQV 4N/8 | Verzió |
| Rendelési szám | 1528030000 | Keresztösszekötő (kapocs), Dugaszolt, Pólusszám: 8, Osztás, mm (P): |
| GTIN (EAN) | 4050118332841 | 6.10, Szigetelt: Igen, 32 A, narancssárga |
| Qty. | 20 Stück | |
| Típus | ZQV 4N/4 | Verzió |
| Rendelési szám | 1527970000 | Keresztösszekötő (kapocs), Dugaszolt, Pólusszám: 4, Osztás, mm (P): |
| GTIN (EAN) | 4050118332889 | 6.10, Szigetelt: Igen, 32 A, narancssárga |
| Qty. | 60 Stück | |
| Típus | ZQV 4N/30 RD | Verzió |
| Rendelési szám | 1561600000 | Keresztösszekötő (kapocs), Dugaszolt, Pólusszám: 30, Osztás, mm (P): |
| GTIN (EAN) | 4050118569964 | 6.10, 32 A, piros |
| Qty. | 5 Stück | |
| Típus | ZQV 4N/50 RD | Verzió |
| Rendelési szám | 1460730000 | Keresztösszekötő (kapocs), Dugaszolt, Pólusszám: 50, Osztás, mm (P): |
| GTIN (EAN) | 4050118476156 | 6.10, Szigetelt: Igen, 32 A, piros |
| Qty. | 5 Stück | |
| Típus | ZQV 4N/8 BL | Verzió |
| Rendelési szám | 1528190000 | Keresztösszekötő (kapocs), Dugaszolt, Pólusszám: 8, Osztás, mm (P): |
| GTIN (EAN) | 4050118332858 | 6.10, Szigetelt: Igen, 32 A, kék |
| Qty. | 20 Stück | |
| Típus | ZQV 4N/10 RD | Verzió |
| Rendelési szám | 1460740000 | Keresztösszekötő (kapocs), Dugaszolt, Pólusszám: 10, Osztás, mm (P): |
| GTIN (EAN) | 4050118476163 | 6.10, 32 A, piros |
| Qty. | 20 Stück | |
| Típus | ZQV 4N/10 BL | Verzió |
| Rendelési szám | 1528230000 | Keresztösszekötő (kapocs), Dugaszolt, Pólusszám: 10, Osztás, mm (P): |
| GTIN (EAN) | 4050118333138 | 6.10, Szigetelt: Igen, 32 A, kék |
| Qty. | 20 Stück | |

A létrehozás dátuma 2024. május 6. 19:34:32 CEST

A katalógus állapota 04.05.2024 / A műszaki módosítások jogát fenntartjuk.

WDU 4 BL

Weidmüller Interface GmbH & Co. KG

Klingenbergstraße 26

D-32758 Detmold

Germany

www.weidmueller.com

Tartozékok

| | | |
|----------------|----------------------------|--|
| Típus | ZQV 4N/5 | Verzió |
| Rendelési szám | 1527980000 | Keresztösszekötő (kapocs), Dugaszolt, Pólusszám: 5, Oszítás, mm (P): |
| GTIN (EAN) | 4050118332759 | 6.10, Szigetelt: Igen, 32 A, narancssárga |
| Qty. | 60 Stück | |
| Típus | ZQV 4N/3 BL | Verzió |
| Rendelési szám | 1528080000 | Keresztösszekötő (kapocs), Dugaszolt, Pólusszám: 3, Oszítás, mm (P): |
| GTIN (EAN) | 4050118333008 | 6.10, Szigetelt: Igen, 32 A, kék |
| Qty. | 60 Stück | |
| Típus | ZQV 4N/9 RD | Verzió |
| Rendelési szám | 4460750000 | Keresztösszekötő (kapocs), Dugaszolt, Pólusszám: 9, Oszítás, mm (P): |
| GTIN (EAN) | 4050118476170 | 6.10, Szigetelt: Igen, 32 A, piros |
| Qty. | 20 Stück | |
| Típus | ZQV 4N/9 BL | Verzió |
| Rendelési szám | 1528220000 | Keresztösszekötő (kapocs), Dugaszolt, Pólusszám: 9, Oszítás, mm (P): |
| GTIN (EAN) | 4050118333107 | 6.10, Szigetelt: Igen, 32 A, kék |
| Qty. | 20 Stück | |
| Típus | ZQV 4N/9 | Verzió |
| Rendelési szám | 1528070000 | Keresztösszekötő (kapocs), Dugaszolt, Pólusszám: 9, Oszítás, mm (P): |
| GTIN (EAN) | 4050118332797 | 6.10, Szigetelt: Igen, 32 A, narancssárga |
| Qty. | 20 Stück | |
| Típus | ZQV 4N/7 RD | Verzió |
| Rendelési szám | 4460770000 | Keresztösszekötő (kapocs), Dugaszolt, Pólusszám: 7, Oszítás, mm (P): |
| GTIN (EAN) | 4050118476194 | 6.10, Szigetelt: Igen, 32 A, piros |
| Qty. | 20 Stück | |
| Típus | ZQV 4N/5 BL | Verzió |
| Rendelési szám | 1528140000 | Keresztösszekötő (kapocs), Dugaszolt, Pólusszám: 5, Oszítás, mm (P): |
| GTIN (EAN) | 4050118333015 | 6.10, Szigetelt: Igen, 32 A, kék |
| Qty. | 60 Stück | |
| Típus | ZQV 4N/8 RD | Verzió |
| Rendelési szám | 4460760000 | Keresztösszekötő (kapocs), Dugaszolt, Pólusszám: 8, Oszítás, mm (P): |
| GTIN (EAN) | 4050118476187 | 6.10, Szigetelt: Igen, 32 A, piros |
| Qty. | 20 Stück | |
| Típus | ZQV 4N/7 | Verzió |
| Rendelési szám | 1528020000 | Keresztösszekötő (kapocs), Dugaszolt, Pólusszám: 7, Oszítás, mm (P): |
| GTIN (EAN) | 4050118332780 | 6.10, Szigetelt: Igen, 32 A, narancssárga |
| Qty. | 20 Stück | |
| Típus | ZQV 4N/3 | Verzió |
| Rendelési szám | 1527940000 | Keresztösszekötő (kapocs), Dugaszolt, Pólusszám: 3, Oszítás, mm (P): |
| GTIN (EAN) | 4050118332865 | 6.10, Szigetelt: Igen, 32 A, narancssárga |
| Qty. | 60 Stück | |
| Típus | ZQV 4N/6 BL | Verzió |
| Rendelési szám | 1528170000 | Keresztösszekötő (kapocs), Dugaszolt, Pólusszám: 6, Oszítás, mm (P): |
| GTIN (EAN) | 4050118332926 | 6.10, Szigetelt: Igen, 32 A, kék |
| Qty. | 20 Stück | |
| Típus | ZQV 4N/6 RD | Verzió |
| Rendelési szám | 4460780000 | Keresztösszekötő (kapocs), Dugaszolt, Pólusszám: 6, Oszítás, mm (P): |
| GTIN (EAN) | 4050118476200 | 6.10, Szigetelt: Igen, 32 A, piros |
| Qty. | 20 Stück | |
| Típus | ZQV 4N/2 BL | Verzió |
| Rendelési szám | 1528040000 | Keresztösszekötő (kapocs), Dugaszolt, Pólusszám: 2, Oszítás, mm (P): |
| GTIN (EAN) | 4050118332773 | 6.10, Szigetelt: Igen, 32 A, kék |
| Qty. | 60 Stück | |

A létrehozás dátuma 2024. május 6. 19:34:32 CEST

A katalógus állapota 04.05.2024 / A műszaki módosítások jogát fenntartjuk.

WDU 4 BL

Weidmüller Interface GmbH & Co. KG

Klingenbergstraße 26

D-32758 Detmold

Germany

www.weidmueller.com

Tartozékok

| | | |
|----------------|----------------------------|---|
| Típus | ZQV 4N/7 BL | Verzió |
| Rendelési szám | 1528180000 | Keresztösszekötő (kapocs), Dugaszolt, Pólusszám: 7, Oszítás, mm (P): |
| GTIN (EAN) | 4050118333114 | 6.10, Szigetelt: Igen, 32 A, kék |
| Qty. | 20 Stück | |
| Típus | ZQV 4N/3 RD | Verzió |
| Rendelési szám | 1460810000 | Keresztösszekötő (kapocs), Dugaszolt, Pólusszám: 3, Oszítás, mm (P): |
| GTIN (EAN) | 4050118476231 | 6.10, 32 A, piros |
| Qty. | 60 Stück | |
| Típus | ZQV 4N/6 | Verzió |
| Rendelési szám | 1527990000 | Keresztösszekötő (kapocs), Dugaszolt, Pólusszám: 6, Oszítás, mm (P): |
| GTIN (EAN) | 4050118332919 | 6.10, Szigetelt: Igen, 32 A, narancssárga |
| Qty. | 20 Stück | |
| Típus | ZQV 4N/4 RD | Verzió |
| Rendelési szám | 1460800000 | Keresztösszekötő (kapocs), Dugaszolt, Pólusszám: 4, Oszítás, mm (P): |
| GTIN (EAN) | 4050118476224 | 6.10, Szigetelt: Igen, 32 A, piros |
| Qty. | 60 Stück | |
| Típus | ZQV 4N/5 RD | Verzió |
| Rendelési szám | 1460790000 | Keresztösszekötő (kapocs), Dugaszolt, Pólusszám: 5, Oszítás, mm (P): |
| GTIN (EAN) | 4050118476217 | 6.10, Szigetelt: Igen, 32 A, piros |
| Qty. | 60 Stück | |
| Típus | ZQV 4N/2 | Verzió |
| Rendelési szám | 1527930000 | Keresztösszekötő (kapocs), Dugaszolt, Pólusszám: 2, Oszítás, mm (P): |
| GTIN (EAN) | 4050118332766 | 6.10, Szigetelt: Igen, 32 A, narancssárga |
| Qty. | 60 Stück | |
| Típus | ZQV 4N/50 | Verzió |
| Rendelési szám | 1528130000 | Keresztösszekötő (kapocs), Dugaszolt, Pólusszám: 50, Oszítás, mm (P): |
| GTIN (EAN) | 4050118332902 | 6.10, Szigetelt: Igen, 32 A, narancssárga |
| Qty. | 5 Stück | |
| Típus | ZQV 4N/2 RD | Verzió |
| Rendelési szám | 1460450000 | Keresztösszekötő (kapocs), Dugaszolt, Pólusszám: 2, Oszítás, mm (P): |
| GTIN (EAN) | 4050118476149 | 6.10, 32 A, piros |
| Qty. | 60 Stück | |
| Típus | ZQV 4N/30 BL | Verzió |
| Rendelési szám | 1561610000 | Keresztösszekötő (kapocs), Dugaszolt, Pólusszám: 30, Oszítás, mm (P): |
| GTIN (EAN) | 4050118569971 | 6.10, 32 A, kék |
| Qty. | 5 Stück | |
| Típus | ZQV 4N/4 BL | Verzió |
| Rendelési szám | 1528120000 | Keresztösszekötő (kapocs), Dugaszolt, Pólusszám: 4, Oszítás, mm (P): |
| GTIN (EAN) | 4050118332872 | 6.10, Szigetelt: Igen, 32 A, kék |
| Qty. | 60 Stück | |

WDU 4 BL

Weidmüller Interface GmbH & Co. KG

Klingenbergstraße 26

D-32758 Detmold

Germany

www.weidmueller.com

Tartozékok

Üres



A WAD csatlakozójelölők a W sorozatú sorkapcsokhoz, valamint a WEW 35/2 és a ZEW 35/2 végbakokhoz használhatók. A jelölők üresen, egyedi nyomtatással vagy standard villám jelöléssel is kaphatók. A WAD MultiCard jelölők a PrintJet CONNECT nyomtatókkal használhatók címkézésre.

Egyedi nyomtatáshoz: Kérjük, küldje el az M-Print PRO vagy M-Print PRO Online (telepítés nélkül) jelölőszoftverünk fájlját a címkézési előírásokkal.

Általános rendelési adatok

| | | |
|----------------|----------------------------|---|
| Típus | WAD 5 MC NE WS | Verzió |
| Rendelési szám | 1112910000 | Csoportjelölők, Fedél, 33.3 x 5 mm, Osztás, mm (P): 5.00 WDU 2.5, |
| GTIN (EAN) | 4032248891689 | WEW 35/2, ZEW 35/2, fehér |
| Qty. | 48 Stück | |
| Típus | WAD 5 MC NE GE | Verzió |
| Rendelési szám | 1112920000 | Csoportjelölők, Fedél, 33.3 x 5 mm, Osztás, mm (P): 5.00 WDU 2.5, |
| GTIN (EAN) | 4032248891771 | WEW 35/2, ZEW 35/2, sárga |
| Qty. | 48 Stück | |

WS 12/6



WS/ DEK

A MultiMark sorkapocsjelölők kétkomponensű, innovatív összetételű anyagot használnak. A jelölő kemény alapkötője biztonságosan a helyére pattan a csatlakozón. Az elasztikus felület egyszerűvé teszi a jelölő felszerelését. Ez a speciális lyuggatott anyag lehetővé teszi a szalagok kinyújtását, így alkalmazkodva a kisebb méretbeli különbségekhez, melyek összeadódnak, különösen hosszú sorkapocs-tömböknél. További előny: A felületi anyag kiváló nyomtathatósága garantálja a tartós és kopásálló címkézést. A nyomtató 300 dpi felbontásának köszönhetően a felirat könnyen olvasható.

A MultiMark előnyei:

- Kompatibilis a W, Z, P és SAK sorozatú sorkapcsokkal
- Szilárd megtartás és tartós nyomtatás
- A folytonos szalagokkal időt takaríthat meg a felszerelésnél
- Az innovatív kompozit anyagnak köszönhetően egyszerű felszerelés
- Hely a többsoros nyomtatáshoz

Általános rendelési adatok

| | | |
|----------------|----------------------------|---|
| Típus | WS 12/6 MM WS | Verzió |
| Rendelési szám | 8007200000 | WS, Sorkapocs jelölő, 12 x 6 mm, Weidmueller, fehér |
| GTIN (EAN) | 4050118391886 | |
| Qty. | 600 Stück | |

WDU 4 BL

Weidmüller Interface GmbH & Co. KG
Klingenbergstraße 26
D-32758 Detmold
Germany

www.weidmueller.com

Tartozékok

W-sorozat



Az adapterek és teszt dugók a sorkapcsok és a vizsgálóberendezések közötti elektromos csatlakozáshoz használatosak. Így elektromos érintkezés hozható létre vezetékhez állapottban, és a mérések könnyen elvégezhetők.

Általános rendelési adatok

| | | |
|----------------|----------------------------|---|
| Típus | WTA 3 WDU4 | Verzió |
| Rendelési szám | 1632350000 | Tesztadapter (kapocs), 1.5 mm ² , 250 V, 6 A |
| GTIN (EAN) | 4008190209711 | |
| Qty. | 25 Stück | |

| | | |
|----------------|----------------------------|---|
| Típus | WTA 3/ZA WDU4 | Verzió |
| Rendelési szám | 1632360000 | Tesztadapter (kapocs), 1.5 mm ² , 250 V, 6 A |
| GTIN (EAN) | 4008190209704 | |
| Qty. | 25 Stück | |

DEK 5/6



WS/ DEK

A MultiMark sorkapocsjelölők kétkomponensű, innovatív összetételű anyagot használnak. A jelölő kemény alapkötője biztonságosan a helyére pattan a csatlakozón. Az elasztikus felület egyszerűvé teszi a jelölő felszerelését. Ez a speciális lyuggatott anyag lehetővé teszi a szalagok kinyújtását, így alkalmazkodva a kisebb méretbeli különbségekhez, melyek összeadódhatnak, különösen hosszú sorkapocs-tömböknél. További előny: A felületi anyag kiváló nyomtathatósága garantálja a tartós és kopásálló címkézést. A nyomtató 300 dpi felbontásának köszönhetően a felirat könnyen olvasható.

A MultiMark előnyei:

- Kompatibilis a W, Z, P és SAK sorozatú sorkapcsokkal
- Szilárd megtartás és tartós nyomtatás
- A folytonos szalagokkal időt takaríthat meg a felszerelésnél
- Az innovatív kompozit anyagnak köszönhetően egyszerű felszerelés
- Hely a többsoros nyomtatáshoz

Általános rendelési adatok

| | | |
|----------------|----------------------------|---|
| Típus | DEK 5/6 MM WS | Verzió |
| Rendelési szám | 8007120000 | Dekafix, Sorkapocs jelölő, 5 x 6 mm, Weidmueller, fehér |
| GTIN (EAN) | 4050118392104 | |
| Qty. | 600 Stück | |

WDU 4 BL

Weidmüller Interface GmbH & Co. KG
Klingenbergstraße 26
D-32758 Detmold
Germany

www.weidmueller.com

Tartozékok

Vizsgálóaljzatok



A mérőhüvellyel a teszteszközöket lehet csatlakoztatni, szabványos 4.0 dugóval. Az alkalmazáson belüli potenciáltól függően különböző színeket lehet kiválasztani a mérőhüvelyekhez a gyors és egyszerű karbantartási munkához.

Általános rendelési adatok

| | | |
|----------------|----------------------------|---|
| Típus | STB 21.6/IH/GN WTL6/3 | Verzió |
| Rendelési szám | 1071020000 | Aljzat (kapocs), Dugaszolási mélység: 11.1 mm, Mélység: 26.6 mm |
| GTIN (EAN) | 4008190259228 | |
| Qty. | 50 Stück | |
| Típus | STB 21.6/IH/WS WTL6/3 | Verzió |
| Rendelési szám | 1312520000 | Aljzat (kapocs), Dugaszolási mélység: 11.1 mm |
| GTIN (EAN) | 4050118121704 | |
| Qty. | 50 Stück | |
| Típus | STB 21.6/IH/RT WTL6/3 | Verzió |
| Rendelési szám | 1778990000 | Aljzat (kapocs), Dugaszolási mélység: 11.1 mm, Mélység: 26.6 mm |
| GTIN (EAN) | 4032248169665 | |
| Qty. | 50 Stück | |
| Típus | STB 21.6/IH/GE WTL6/3 | Verzió |
| Rendelési szám | 1071010000 | Aljzat (kapocs), Dugaszolási mélység: 11.1 mm, Mélység: 26.6 mm |
| GTIN (EAN) | 4008190259211 | |
| Qty. | 50 Stück | |
| Típus | STB 21.6/IH/SW WTL6/3 | Verzió |
| Rendelési szám | 1071040000 | Aljzat (kapocs), Dugaszolási mélység: 11.1 mm, Mélység: 26.6 mm |
| GTIN (EAN) | 4008190859985 | |
| Qty. | 50 Stück | |
| Típus | STB 21.6/IH/VI WTL6/3 | Verzió |
| Rendelési szám | 1071030000 | Aljzat (kapocs), Dugaszolási mélység: 11.1 mm, Mélység: 26.6 mm |
| GTIN (EAN) | 4008190259235 | |
| Qty. | 50 Stück | |
| Típus | STB 21.6/IH/DB WTL6/3 | Verzió |
| Rendelési szám | 1071000000 | Aljzat (kapocs), Dugaszolási mélység: 11.1 mm, Mélység: 26.6 mm |
| GTIN (EAN) | 4008190259204 | |
| Qty. | 50 Stück | |
| Típus | STB 21.6/IH/BL WTL6/3 | Verzió |
| Rendelési szám | 1071080000 | Aljzat (kapocs), Dugaszolási mélység: 11.1 mm, Mélység: 26.6 mm |
| GTIN (EAN) | 4008190043957 | |
| Qty. | 50 Stück | |

WDU 4 BL

Weidmüller Interface GmbH & Co. KG

Klingenbergstraße 26

D-32758 Detmold

Germany

www.weidmueller.com

Tartozékok

W-sorozat



A Weidmüller termékválasztékában vannak végbakok, amelyek garantálják az állandó, megbízható rögzítést a kapocsín és megakadályozzák az elcsúszást. Rendelkezésre állnak csavaros és csavarok nélküli változatok is. A végbakokon jelölési opciók vannak, akár csoportos jelölések részére is, valamint van rajta egy vizsgálódugó tartó is.

Általános rendelési adatok

| | | |
|----------------|----------------------------|--|
| Típus | WEW 35/2 | Verzió |
| Rendelési szám | 1061200000 | Végbak, Wemid, sötétbész, Sín: TS 35, becsavart állapotban |
| GTIN (EAN) | 4008190030230 | |
| Qty. | 50 Stück | |

Vizsgálóaljzatok



Az adapterek és teszt dugók a sorkapcsok és a vizsgálóberendezések közötti elektromos csatlakozáshoz használatosak. Így elektromos érintkezés hozható létre vezetékhez állapottban, és a mérések könnyen elvégezhetők.

Általános rendelési adatok

| | | |
|----------------|----------------------------|--------------------|
| Típus | STB 8.5/5/2.3/M3 SAK2.5 | Verzió |
| Rendelési szám | 6280600000 | Tartozékok, Aljzat |
| GTIN (EAN) | 4008190023188 | |
| Qty. | 50 Stück | |