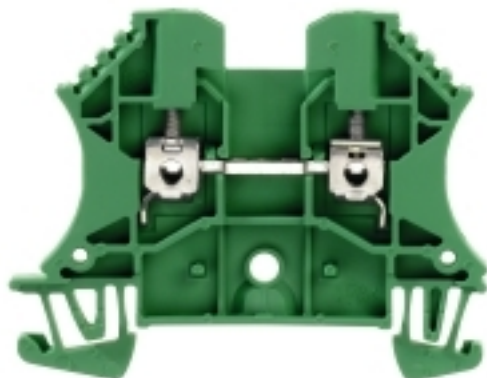


WDU 2.5 GN**Weidmüller Interface GmbH & Co. KG**

Klingenbergstraße 26

D-32758 Detmold

Germany

www.weidmueller.com**Imagen de producto**

El suministro de energía, señales y datos es el clásico requisito en la ingeniería eléctrica y la fabricación de paneles. El material aislante, el sistema de conexión y el diseño de los bornes son las características diferenciadoras. Un borne de paso es ideal para unir y/o conectar uno o más conductores. Pueden tener uno o más niveles de conexión con el mismo potencial o aislados unos de otros.

Datos generales para pedido

| | |
|------------|--|
| Versión | Bloque de bornes de paso, Conexión brida-tornillo, 2.5 mm², 800 V, 24 A, Número de conexiones: 2 |
| Código | 1020090000 |
| Tipo | WDU 2.5 GN |
| GTIN (EAN) | 4008190147792 |
| Cantidad | 100 Pieza |

WDU 2.5 GN

Weidmüller Interface GmbH & Co. KG
Klingenbergstraße 26
D-32758 Detmold
Germany

www.weidmueller.com

Datos técnicos

Dimensiones y pesos

| | | | |
|-------------|---------|------------------------|------------|
| Profundidad | 46,5 mm | Profundidad (pulgadas) | 1,831 inch |
| Altura | 60 mm | Altura (pulgadas) | 2,362 inch |
| Anchura | 5,1 mm | Anchura (pulgadas) | 0,201 inch |
| Peso neto | 7,49 g | | |

Temperaturas

| | | |
|--|--|---|
| Temperatura de almacenamiento | Gama de temperaturas de servicio | For operating temperature range see EC Design Test Certificate / IEC Ex-Certificate of Conformity |
| -25 °C...55 °C | | |
| Temperatura permanente de trabajo, min. -60 °C | Temperatura permanente de trabajo, max. 130 °C | |

Datos nominales IECEx/ATEX

| | | | |
|-----------------------------------|---|------------------------------------|---------------------|
| Núm. de certificación (ATEX) | DEMKO14ATEX1338U | Núm. de certificación (IECEx) | IECExULD14.0005U |
| Tensión máx. (ATEX) | 690 V | Corriente (ATEX) | 24 A |
| Sección máx. del conductor (ATEX) | 2.5 mm ² | Tensión máx. (IECEx) | 690 V |
| Corriente (IECEx) | 24 A | Sección máx. del conductor (IECEx) | 2.5 mm ² |
| Gama de temperaturas de servicio | For operating temperature range see EC Design Test Certificate / IEC Ex-Certificate of Conformity | Caracterización EN 60079-7 | |
| | | | Ex eb II C Gb |
| Etiqueta Ex 2014/34/UE | II 2 G D | | |

2 conductores embornables (H05V/H07V) de igual sección (conexión nominal)

| | | | |
|---|---------------------|---|---------------------|
| Sección de conexión del conductor, flexible con terminal tubular DIN 46228/1, 2 conductores embornables, max. | 1,5 mm ² | Sección de conexión del conductor, flexible con terminal tubular DIN 46228/1, 2 conductores embornables, min. | 0,5 mm ² |
| Sección de conexión del conductor, flexible, 2 conductores embornables, max. | 1,5 mm ² | Sección de conexión del conductor, flexible, 2 conductores embornables, min. | 0,5 mm ² |
| Sección de conexión del conductor, rígido, 2 conductores embornables, máx. | 1,5 mm ² | Sección de conexión del conductor, rígido, 2 conductores embornables, mín. | 0,5 mm ² |

Conductor embornable (conexión adicional)

| | |
|--------------------------------------|-------------------------|
| Tipo de conexión, conexión adicional | Conexión brida-tornillo |
|--------------------------------------|-------------------------|

Conductor embornable (conexión nominal)

| | |
|------------------------|----|
| Calibre según 60 947-1 | A3 |
|------------------------|----|

WDU 2.5 GN

Weidmüller Interface GmbH & Co. KG
Klingenbergstraße 26
D-32758 Detmold
Germany

www.weidmueller.com

Datos técnicos

| | | | | |
|--|-----------------------------------|------------------------------|-----------------------|--------|
| Conductor embornable | Especificación de la conexión | | Conexión por tornillo | |
| | Sección de conexión del conductor | Tipo | sólido, H05(07) V-U | |
| | | mín. | 0,5 mm ² | |
| | | máx. | 4 mm ² | |
| | | nominal | 2,5 mm ² | |
| | Terminal tubular | Longitud de desaislado | mín. | 10 mm |
| | | | máx. | 10 mm |
| | | | nominal | 10 mm |
| | | Par de apriete | mín. | 0,4 Nm |
| | | | máx. | 0,8 Nm |
| | | Terminal tubular recomendado | | |
| | Especificación de la conexión | | Conexión por tornillo | |
| | Sección de conexión del conductor | Tipo | semirrígido, H07 V-R | |
| | | mín. | 1,5 mm ² | |
| | | máx. | 4 mm ² | |
| | | nominal | 2,5 mm ² | |
| | Terminal tubular | Longitud de desaislado | mín. | 10 mm |
| | | | máx. | 10 mm |
| | | | nominal | 10 mm |
| | | Par de apriete | mín. | 0,4 Nm |
| | | | máx. | 0,8 Nm |
| | | Terminal tubular recomendado | | |
| | Especificación de la conexión | | Conexión por tornillo | |
| | Sección de conexión del conductor | Tipo | flexible, H05(07) V-K | |
| | | mín. | 0,5 mm ² | |
| | | máx. | 2,5 mm ² | |
| nominal | | 2,5 mm ² | | |
| Terminal tubular | Longitud de desaislado | mín. | 10 mm | |
| | | máx. | 10 mm | |
| | | nominal | 10 mm | |
| | Par de apriete | mín. | 0,4 Nm | |
| | | máx. | 0,8 Nm | |
| | Terminal tubular recomendado | | | |
| Dimens. caña destornillador | 0,6 x 3,5 mm | | | |
| Dirección de conexión | lateral | | | |
| Longitud de desaislado | 10 mm | | | |
| Número de conexiones | 2 | | | |
| Par de apriete con atornillador eléctrico, 1 tipo DMS | | | | |
| Par de apriete, max. | 0,8 Nm | | | |
| Par de apriete, min. | 0,4 Nm | | | |
| Sección de conexión del conductor AWG, min. | AWG 30 | | | |
| Sección de conexión del conductor AWG, máx. | AWG 12 | | | |
| Sección de conexión del conductor, flexi-4 mm ² ble, max. | | | | |
| Sección de conexión del conductor, flexi-0,5 mm ² ble, mín. | | | | |
| Sección de embornado, máx. | 4 mm ² | | | |
| Sección de embornado, mín. | 0,05 mm ² | | | |
| Sección del conductor, flexible con terminales tubulares DIN 46228/1, máx. | 2,5 mm ² | | | |
| Sección del conductor, flexible con terminales tubulares DIN 46228/1, mín. | 0,5 mm ² | | | |

Fecha de creación 18 de mayo de 2024 11:14:49 CEST

WDU 2.5 GN

Weidmüller Interface GmbH & Co. KG
Klingenbergstraße 26
D-32758 Detmold
Germany

www.weidmueller.com

Datos técnicos

| | |
|--|-------------------------|
| Sección del conductor, flexible con terminales tubulares DIN 46228/4, máx. | 2,5 mm ² |
| Sección del conductor, flexible con terminales tubulares DIN 46228/4, mín. | 0,5 mm ² |
| Sección del conductor, semirrígido, máx. | 4 mm ² |
| Sección del conductor, semirrígido, mín. | 1,5 mm ² |
| Sección transversal de conductor, núcleo rígido, máx. | 4 mm ² |
| Sección transversal de conductor, núcleo rígido, mín. | 0,5 mm ² |
| Terminal tubular doble, max. | 1,5 mm ² |
| Terminal tubular doble, min. | 0,5 mm ² |
| Tipo de conexión | Conexión brida-tornillo |
| Tornillo de apriete | M 2,5 |

Datos del material

| | | | |
|----------------------------------|-------|-------|-------|
| Material | Wemid | Color | verde |
| Grado inflamabilidad según UL 94 | V-0 | | |

Datos nominales

| | | | |
|--|---------------------|--------------------------------|---------------|
| Sección nominal | 2,5 mm ² | Tensión nominal | 800 V |
| Tensión nominal DC | 800 V | Intensidad nominal | 24 A |
| Corriente en conductor máximo | 32 A | Normas | IEC 60947-7-1 |
| Resistencia de paso según IEC 60947-7-x | 1,33 mΩ | Sobretensión de choque nominal | 8 kV |
| Pérdida de potencia según la norma IEC 60947-7-x | 0,77 W | Grado de polución | 3 |

Datos nominales según CSA

| | | | |
|----------------------------------|--------|----------------------------------|----------------|
| Corriente Gr C (CSA) | 20 A | Núm. de certificación (CSA) | 200039-1057876 |
| Sección máx. del conductor (CSA) | 12 AWG | Sección mín. del conductor (CSA) | 26 AWG |
| Tensión Gr C (CSA) | 600 V | | |

Datos nominales según UL

| | | | |
|---|--------|---|--------|
| Corriente Gr B (UR) | 25 A | Corriente Gr C (UR) | 25 A |
| Núm. de certificación (UR) | E60693 | Sección del conductor Cableado de campo máx. (UR) | 12 AWG |
| Sección del conductor Cableado de campo mín. (UR) | 28 AWG | Sección del conductor Cableado de fábrica máx. (UR) | 12 AWG |
| Sección del conductor Cableado de fábrica mín. (UR) | 30 AWG | Tensión Gr B (UR) | 600 V |
| Tensión Gr C (UR) | 600 V | | |

Generalidades

| | | | |
|---|--------|---|---------------|
| Carril | TS 35 | Normas | IEC 60947-7-1 |
| Sección de conexión del conductor AWG, min. | AWG 30 | Sección de conexión del conductor AWG, máx. | AWG 12 |

Otros datos técnicos

| | | | |
|-----------------|-----------|--------------------------------|----------|
| Lados abiertos | derecha | Número de bornes iguales | 1 |
| Tipo de montaje | enclavado | Versión a prueba de explosivos | RAL 7001 |

WDU 2.5 GN

Weidmüller Interface GmbH & Co. KG

Klingenbergstraße 26

D-32758 Detmold

Germany

www.weidmueller.com

Datos técnicos

Valores característicos del sistema

| | | | |
|--|---|--------------------------------|----|
| Versión | Conexión brida-tornillo, para conexión transversal enchufable, para conexión transversal atornillable, abierto por un extremo | Tapa final obligatoria | Sí |
| Número de potenciales | 1 | Número de pisos | 1 |
| Número de puntos de embornado por piso | 2 | Número de potenciales por piso | 1 |
| Pisos internos puenteados | No | Conexión PE | No |
| Carril | TS 35 | Función N | No |
| Función PE | No | Función PEN | No |

Clasificaciones

| | | | |
|-------------|-------------|-------------|-------------|
| ETIM 6.0 | EC000897 | ETIM 7.0 | EC000897 |
| ETIM 8.0 | EC000897 | ETIM 9.0 | EC000897 |
| ECLASS 9.0 | 27-14-11-20 | ECLASS 9.1 | 27-14-11-20 |
| ECLASS 10.0 | 27-14-11-20 | ECLASS 11.0 | 27-14-11-20 |
| ECLASS 12.0 | 27-14-11-20 | ECLASS 13.0 | 27-25-01-01 |

Homologaciones

Homologaciones



| | |
|---------------------------------|--------------|
| ROHS | Conformidad |
| UL File Number Search | Sitio web UL |
| Núm. de certificación (UR) | E60693 |
| Núm. de certificación (cURusEX) | E184763 |

WDU 2.5 GN

Weidmüller Interface GmbH & Co. KG
Klingenbergstraße 26
D-32758 Detmold
Germany

www.weidmueller.com

Datos técnicos

Descargas

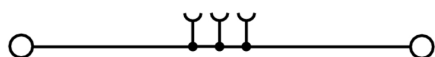
| | |
|---|---|
| Homologación/certificado/documento de conformidad | Attestation of Conformity IECEX Certificate UKCA Ex Attestation of Conformity CB Testreport CB Certificate DNVGL certificate NEMKO certificate Lloyds Register Certificate POLSKIREJ certificate UKCA Ex Certificate CE Declaration of Conformity ATEX Certificate UKCA declaration of conformity Confirmation of Standards EN 45545-2_2020-10 |
| Datos de ingeniería | CAD data – STEP |
| Datos de ingeniería | Zuken E3.S |
| Documentación del usuario | NTI WDU/WPE 2.5.pdf StorageConditionsTerminalBlocks |
| Catálogo | Catalogues in PDF-format |

WDU 2.5 GN

Weidmüller Interface GmbH & Co. KG
Klingenbergstraße 26
D-32758 Detmold
Germany

www.weidmueller.com

Dibujos



WDU 2.5 GN

Weidmüller Interface GmbH & Co. KG

Klingenbergstraße 26

D-32758 Detmold

Germany

www.weidmueller.com

Accesorios

WS 12/5



WS/DEK

Los señalizadores de bornes MultiMark utilizan un innovador material de dos componentes. El duro contorno de la base del señalizador encaja firmemente en el conector. El acabado elástico de la superficie facilita el montaje del señalizador. Este material especialmente perforado permite estirar las tiras para adaptarlas a las pequeñas variaciones de separación que suelen formarse sobre todo en largas regletas de bornes. Ventaja adicional: la excelente imprimibilidad del material de la superficie garantiza una señalización duradera y resistente al agua. La resolución de impresión de 300 ppp también facilita la legibilidad.

Ventajas de MultiMark

- Compatible con los bornes modulares de Weidmüller
- Impresión duradera y sujeción robusta
- Las tiras continuas ahorran tiempo de instalación
- Facilidad de montaje gracias al uso de un material compuesto innovador
- Campo de etiqueta grande para una legibilidad óptima
- Altos niveles de flexibilidad gracias a no depender de ningún fabricante

Datos generales para pedido

| | | |
|------------|----------------------------|---|
| Tipo | WS 12/5 MM WS | Versión |
| Código | 2007190000 | WS, Terminal marker, 12 x 5 mm, Weidmueller, blanco |
| GTIN (EAN) | 4050118392036 | |
| Cantidad | 800 Pieza | |

Conectores hembra de prueba



Para la conexión eléctrica entre los bornes y el equipo de control o revisión se utilizan adaptadores de prueba y conectores macho de control o revisión. De esta manera, se puede establecer un contacto eléctrico en estado cableado y las mediciones pueden realizarse fácilmente.

Datos generales para pedido

| | | |
|------------|----------------------------|----------------------|
| Tipo | STB 8.5/D4/2.3/M2.5 AKZ | Versión |
| Código | 0215700000 | Accesorios, Manguito |
| GTIN (EAN) | 4008190184872 | |
| Cantidad | 50 Pieza | |

WDU 2.5 GN

Weidmüller Interface GmbH & Co. KG

Klingenbergstraße 26

D-32758 Detmold

Germany

www.weidmueller.com

Accesorios

2,5 mm²2.5
mm²

Las conexiones transversales macho se manejan fácilmente y se instalan rápidamente. Esto ahorra mucho tiempo durante la instalación en comparación con las soluciones atornilladas.

Datos generales para pedido

| | | |
|------------|----------------------------|---|
| Tipo | ZQV 2.5N/50 RD | Versión |
| Código | 2109000000 | Conexión transversal (borne), insertado, Número de polos: 50, Paso en |
| GTIN (EAN) | 4050118486001 | mm (P): 5.10, Aislado: Sí, 24 A, rojo |
| Cantidad | 5 Pieza | |
| Tipo | ZQV 2.5N/8 | Versión |
| Código | 1527670000 | Conexión transversal (borne), insertado, Número de polos: 8, Paso en |
| GTIN (EAN) | 4050118448405 | mm (P): 5.10, Aislado: Sí, 24 A, naranja |
| Cantidad | 20 Pieza | |
| Tipo | ZQV 2.5N/50 | Versión |
| Código | 1527730000 | Conexión transversal (borne), insertado, Número de polos: 50, Paso en |
| GTIN (EAN) | 4050118411362 | mm (P): 5.10, Aislado: Sí, 24 A, naranja |
| Cantidad | 5 Pieza | |
| Tipo | ZQV 2.5N/20 BL | Versión |
| Código | 1527890000 | Conexión transversal (borne), insertado, Número de polos: 20, Paso en |
| GTIN (EAN) | 4050118448566 | mm (P): 5.10, Aislado: Sí, 24 A, azul |
| Cantidad | 20 Pieza | |
| Tipo | ZQV 2.5N/5 BL | Versión |
| Código | 1527790000 | Conexión transversal (borne), insertado, Número de polos: 5, Paso en |
| GTIN (EAN) | 4050118448627 | mm (P): 5.10, Aislado: Sí, 24 A, azul |
| Cantidad | 20 Pieza | |
| Tipo | ZQV 2.5N/6 RD | Versión |
| Código | 2108720000 | Conexión transversal (borne), insertado, Número de polos: 6, Paso en |
| GTIN (EAN) | 4050118448504 | mm (P): 5.10, Aislado: Sí, 24 A, rojo |
| Cantidad | 20 Pieza | |
| Tipo | ZQV 2.5N/9 BL | Versión |
| Código | 1527870000 | Conexión transversal (borne), insertado, Número de polos: 9, Paso en |
| GTIN (EAN) | 4050118448580 | mm (P): 5.10, Aislado: Sí, 24 A, azul |
| Cantidad | 20 Pieza | |
| Tipo | ZQV 2.5N/2 RD | Versión |
| Código | 2108470000 | Conexión transversal (borne), insertado, Número de polos: 2, Paso en |
| GTIN (EAN) | 4050118448542 | mm (P): 5.10, Aislado: Sí, 24 A, rojo |
| Cantidad | 60 Pieza | |
| Tipo | ZQV 2.5N/7 BL | Versión |
| Código | 1527830000 | Conexión transversal (borne), insertado, Número de polos: 7, Paso en |
| GTIN (EAN) | 4050118448603 | mm (P): 5.10, Aislado: Sí, 24 A, azul |
| Cantidad | 20 Pieza | |
| Tipo | ZQV 2.5N/10 | Versión |
| Código | 1527690000 | Conexión transversal (borne), insertado, Número de polos: 10, Paso en |
| GTIN (EAN) | 4050118447989 | mm (P): 5.10, Aislado: Sí, 24 A, naranja |
| Cantidad | 20 Pieza | |

Fecha de creación 18 de mayo de 2024 11:14:49 CEST

WDU 2.5 GN**Weidmüller Interface GmbH & Co. KG**

Klingenbergstraße 26

D-32758 Detmold

Germany

www.weidmueller.com**Accesorios**

| | | |
|------------|----------------------------|---|
| Tipo | ZQV 2.5N/7 RD | Versión |
| Código | 2108810000 | Conexión transversal (borne), insertado, Número de polos: 7, Paso en |
| GTIN (EAN) | 4050118448498 | mm (P): 5.10, Aislado: Sí, 24 A, rojo |
| Cantidad | 20 Pieza | |
| Tipo | ZQV 2.5N/5 | Versión |
| Código | 1527620000 | Conexión transversal (borne), insertado, Número de polos: 5, Paso en |
| GTIN (EAN) | 4050118448436 | mm (P): 5.10, Aislado: Sí, 24 A, naranja |
| Cantidad | 20 Pieza | |
| Tipo | ZQV 2.5N/2 BL | Versión |
| Código | 1527740000 | Conexión transversal (borne), insertado, Número de polos: 2, Paso en |
| GTIN (EAN) | 4050118448658 | mm (P): 5.10, Aislado: Sí, 24 A, azul |
| Cantidad | 60 Pieza | |
| Tipo | ZQV 2.5N/4 BL | Versión |
| Código | 1527780000 | Conexión transversal (borne), insertado, Número de polos: 4, Paso en |
| GTIN (EAN) | 4050118448634 | mm (P): 5.10, Aislado: Sí, 24 A, azul |
| Cantidad | 60 Pieza | |
| Tipo | ZQV 2.5N/6 BL | Versión |
| Código | 1527820000 | Conexión transversal (borne), insertado, Número de polos: 6, Paso en |
| GTIN (EAN) | 4050118448610 | mm (P): 5.10, Aislado: Sí, 24 A, azul |
| Cantidad | 20 Pieza | |
| Tipo | ZQV 2.5N/2 | Versión |
| Código | 1527540000 | Conexión transversal (borne), insertado, Número de polos: 2, Paso en |
| GTIN (EAN) | 4050118448467 | mm (P): 5.10, Aislado: Sí, 24 A, naranja |
| Cantidad | 60 Pieza | |
| Tipo | ZQV 2.5N/3 BL | Versión |
| Código | 1527770000 | Conexión transversal (borne), insertado, Número de polos: 3, Paso en |
| GTIN (EAN) | 4050118448641 | mm (P): 5.10, Aislado: Sí, 24 A, azul |
| Cantidad | 60 Pieza | |
| Tipo | ZQV 2.5N/8 RD | Versión |
| Código | 2108870000 | Conexión transversal (borne), insertado, Número de polos: 8, Paso en |
| GTIN (EAN) | 4050118448481 | mm (P): 5.10, Aislado: Sí, 24 A, rojo |
| Cantidad | 20 Pieza | |
| Tipo | ZQV 2.5N/6 | Versión |
| Código | 1527630000 | Conexión transversal (borne), insertado, Número de polos: 6, Paso en |
| GTIN (EAN) | 4050118448429 | mm (P): 5.10, Aislado: Sí, 24 A, naranja |
| Cantidad | 20 Pieza | |
| Tipo | ZQV 2.5N/20 | Versión |
| Código | 1527720000 | Conexión transversal (borne), insertado, Número de polos: 20, Paso en |
| GTIN (EAN) | 4050118447972 | mm (P): 5.10, Aislado: Sí, 24 A, naranja |
| Cantidad | 20 Pieza | |
| Tipo | ZQV 2.5N/20 RD | Versión |
| Código | 2108920000 | Conexión transversal (borne), insertado, Número de polos: 20, Paso en |
| GTIN (EAN) | 4050118485899 | mm (P): 5.10, Aislado: Sí, 24 A, rojo |
| Cantidad | 20 Pieza | |
| Tipo | ZQV 2.5N/4 RD | Versión |
| Código | 2108700000 | Conexión transversal (borne), insertado, Número de polos: 4, Paso en |
| GTIN (EAN) | 4050118448528 | mm (P): 5.10, Aislado: Sí, 24 A, rojo |
| Cantidad | 60 Pieza | |
| Tipo | ZQV 2.5N/5 RD | Versión |
| Código | 2108710000 | Conexión transversal (borne), insertado, Número de polos: 5, Paso en |
| GTIN (EAN) | 4050118448511 | mm (P): 5.10, Aislado: Sí, 24 A, rojo |
| Cantidad | 20 Pieza | |

Fecha de creación 18 de mayo de 2024 11:14:49 CEST

WDU 2.5 GN**Weidmüller Interface GmbH & Co. KG**

Klingenbergstraße 26

D-32758 Detmold

Germany

www.weidmueller.com

Accesorios

| | | |
|------------|----------------------------|---|
| Tipo | ZQV 2.5N/9 | Versión |
| Código | 1527680000 | Conexión transversal (borne), insertado, Número de polos: 9, Paso en |
| GTIN (EAN) | 4050118447996 | mm (P): 5.10, Aislado: Sí, 24 A, naranja |
| Cantidad | 20 Pieza | |
| Tipo | ZQV 2.5N/50 BL | Versión |
| Código | 1527920000 | Conexión transversal (borne), insertado, Número de polos: 50, Paso en |
| GTIN (EAN) | 4050118448559 | mm (P): 5.10, Aislado: Sí, 24 A, azul |
| Cantidad | 5 Pieza | |
| Tipo | ZQV 2.5N/3 | Versión |
| Código | 1527570000 | Conexión transversal (borne), insertado, Número de polos: 3, Paso en |
| GTIN (EAN) | 4050118448450 | mm (P): 5.10, Aislado: Sí, 24 A, naranja |
| Cantidad | 60 Pieza | |
| Tipo | ZQV 2.5N/8 BL | Versión |
| Código | 1527840000 | Conexión transversal (borne), insertado, Número de polos: 8, Paso en |
| GTIN (EAN) | 4050118448597 | mm (P): 5.10, Aislado: Sí, 24 A, azul |
| Cantidad | 20 Pieza | |
| Tipo | ZQV 2.5N/10 RD | Versión |
| Código | 2108910000 | Conexión transversal (borne), insertado, Número de polos: 10, Paso en |
| GTIN (EAN) | 4050118486018 | mm (P): 5.10, Aislado: Sí, 24 A, rojo |
| Cantidad | 20 Pieza | |
| Tipo | ZQV 2.5N/7 | Versión |
| Código | 1527640000 | Conexión transversal (borne), insertado, Número de polos: 7, Paso en |
| GTIN (EAN) | 4050118448412 | mm (P): 5.10, Aislado: Sí, 24 A, naranja |
| Cantidad | 20 Pieza | |
| Tipo | ZQV 2.5N/9 RD | Versión |
| Código | 2108900000 | Conexión transversal (borne), insertado, Número de polos: 9, Paso en |
| GTIN (EAN) | 4050118448474 | mm (P): 5.10, Aislado: Sí, 24 A, rojo |
| Cantidad | 20 Pieza | |
| Tipo | ZQV 2.5N/4 | Versión |
| Código | 1527590000 | Conexión transversal (borne), insertado, Número de polos: 4, Paso en |
| GTIN (EAN) | 4050118448443 | mm (P): 5.10, Aislado: Sí, 24 A, naranja |
| Cantidad | 60 Pieza | |
| Tipo | ZQV 2.5N/10 BL | Versión |
| Código | 1527880000 | Conexión transversal (borne), insertado, Número de polos: 10, Paso en |
| GTIN (EAN) | 4050118448573 | mm (P): 5.10, Aislado: Sí, 24 A, azul |
| Cantidad | 20 Pieza | |
| Tipo | ZQV 2.5N/3 RD | Versión |
| Código | 2108690000 | Conexión transversal (borne), insertado, Número de polos: 3, Paso en |
| GTIN (EAN) | 4050118448535 | mm (P): 5.10, Aislado: Sí, 24 A, rojo |
| Cantidad | 60 Pieza | |

WDU 2.5 GN

Weidmüller Interface GmbH & Co. KG

Klingenbergstraße 26

D-32758 Detmold

Germany

www.weidmueller.com

Accesorios

Sin imprimir



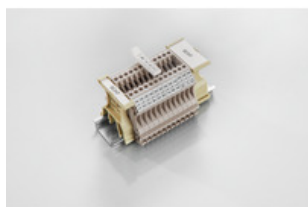
El señalizador WAD es apropiado para los bornes de la serie W y los ángulos de fijación lateral WEW 35/2 y ZEW 35/2. Se ofrece sin imprimir, con impresión especial o con impresión estándar con el símbolo del rayo. Los señalizadores WAD MultiCard son apropiados para la impresión con dispositivos PrintJet CONNECT.

Impresión especial: Envíe un archivo del software de señalización M-Print PRO o M-Print PRO Online (sin instalación) con sus especificaciones de señalización.

Datos generales para pedido

| | | |
|------------|----------------------------|--|
| Tipo | WAD 5 MC NE WS | Versión |
| Código | 1112910000 | Señalizadores de conjunto, Tapa, 33.3 x 5 mm, Paso en mm (P): 5.00 |
| GTIN (EAN) | 4032248891689 | WDU 2.5, WEW 35/2, ZEW 35/2, blanco |
| Cantidad | 48 Pieza | |
| Tipo | WAD 5 MC NE GE | Versión |
| Código | 1112920000 | Señalizadores de conjunto, Tapa, 33.3 x 5 mm, Paso en mm (P): 5.00 |
| GTIN (EAN) | 4032248891771 | WDU 2.5, WEW 35/2, ZEW 35/2, amarillo |
| Cantidad | 48 Pieza | |

Portaetiquetas giratorio SCHT



El portaetiquetas para conjuntos SchT 5 se enclavará directamente en el carril TS 32 (guía perfil asimétrico) o en el carril TS 35 (guía perfil simétrico). De esta forma la regleta de bornes puede identificarse con una etiqueta independientemente de los bornes incluidos en la regleta.

SchT 5 y **SchT 5 S** se dotan de tiras de protección ESO 5, STR 5.

El **SchT 7** es un portaetiquetas giratorio para etiquetas, que facilita el acceso al tornillo de apriete sin dificultad alguna.

SchT 7 se dotan de tiras de protección ESO 7, STR 7 o DEK 5.

El **SchT 9/4** y **SchT 14/6** son portaetiquetas giratorios para etiquetas individuales de kifix y WS, lo que facilita el acceso al tornillo de apriete sin dificultad alguna.

SchT 9/4 y **SchT 14/6** se dotan de WS o DEK. Las etiquetas insertables y tiras de protección se encuentran en el apartado de Accesorios.

Datos generales para pedido

| | | |
|------------|----------------------------|--|
| Tipo | SCHT 7 | Versión |
| Código | 0517960000 | SCHT, Terminal marker, 39.3 x 8 mm, Paso en mm (P): 7.00 |
| GTIN (EAN) | 4008190001742 | Weidmueller, blanco |
| Cantidad | 20 Pieza | |

WDU 2.5 GN

Weidmüller Interface GmbH & Co. KG

Klingenbergstraße 26

D-32758 Detmold

Germany

www.weidmueller.com

Accesorios

Soporte del señalizador



El soporte para señalizadores ofrece la posibilidad de montar adicionalmente señalizadores estándar con un paso de 5 ó 5,1 mm. Los soportes acodados se pueden encajar opcionalmente y se pueden montar en todos los canales de señalización estándar de los bornes modulares Klippon® Connect. Los tipos de señalizadores de ajuste se pueden encontrar en los respectivos accesorios del soporte de señalización.

Datos generales para pedido

| | | |
|------------|----------------------------|-------------------------------------|
| Tipo | BZT 1 ZA WS 10/5 | Versión |
| Código | 1805520000 | Accesorios, Soporte de señalización |
| GTIN (EAN) | 4032248270248 | |
| Cantidad | 100 Pieza | |
| Tipo | BZT 1 WS 10/5 | Versión |
| Código | 1805490000 | Accesorios, Soporte de señalización |
| GTIN (EAN) | 4032248270231 | |
| Cantidad | 100 Pieza | |

WQB

Datos generales para pedido

| | | |
|------------|----------------------------|--|
| Tipo | WQB B/10 | Versión |
| Código | 1579050000 | Conexión transversal (borne), atornillado, Número de polos: 10, Paso en mm (P): 5.10, Aislado: Sí, negro |
| GTIN (EAN) | 4008190094508 | |
| Cantidad | 20 Pieza | |
| Tipo | WQB B/2 | Versión |
| Código | 1579010000 | Conexión transversal (borne), atornillado, Número de polos: 2, Paso en mm (P): 5.10, Aislado: Sí, negro |
| GTIN (EAN) | 4008190021696 | |
| Cantidad | 50 Pieza | |
| Tipo | WQB B/4 | Versión |
| Código | 1579030000 | Conexión transversal (borne), atornillado, Número de polos: 4, Paso en mm (P): 5.10, Aislado: Sí, negro |
| GTIN (EAN) | 4008190185046 | |
| Cantidad | 50 Pieza | |
| Tipo | WQB B/24 | Versión |
| Código | 1579060000 | Conexión transversal (borne), atornillado, Número de polos: 24, Paso en mm (P): 5.10, Aislado: Sí, negro |
| GTIN (EAN) | 4008190188597 | |
| Cantidad | 20 Pieza | |

Fecha de creación 18 de mayo de 2024 11:14:49 CEST

WDU 2.5 GN

Weidmüller Interface GmbH & Co. KG

Klingenbergstraße 26

D-32758 Detmold

Germany

www.weidmueller.com

Accesorios

| | | |
|------------|----------------------------|---|
| Tipo | WQB B/6 | Versión |
| Código | 1579040000 | Conexión transversal (borne), atornillado, Número de polos: 6, Paso en mm (P): 5.10, Aislado: Sí, negro |
| GTIN (EAN) | 4008190081041 | |
| Cantidad | 20 Pieza | |

| | | |
|------------|----------------------------|---|
| Tipo | WQB B/3 | Versión |
| Código | 1579020000 | Conexión transversal (borne), atornillado, Número de polos: 3, Paso en mm (P): 5.10, Aislado: Sí, negro |
| GTIN (EAN) | 4008190062392 | |
| Cantidad | 50 Pieza | |

Serie W



Se utiliza una placa de partición para la separación óptica de circuitos o para la separación eléctrica de conexiones transversales vecinas. A diferencia de la tapa final, el contorno puede ser mayor que los bornes adyacentes. Sin embargo, no debe ser menor, ya que de lo contrario las distancias de separación y de fuga necesarias dentro de la aplicación ya no pueden mantenerse.

Datos generales para pedido

| | | |
|------------|----------------------------|--|
| Tipo | WTW EN | Versión |
| Código | 1058800000 | Separador (borne), Placa intermedia, 86 mm x 62 mm, Beige oscuro |
| GTIN (EAN) | 4008190140175 | |
| Cantidad | 20 Pieza | |

Puentes reductores



La reducción de conexiones transversales permite una conexión sencilla y rápida de bornes con diferentes secciones nominales.

Datos generales para pedido

| | | |
|------------|----------------------------|---|
| Tipo | WQV 16-2.5 | Versión |
| Código | 1063900000 | Conexión transversal (borne), atornillado, Número de polos: 2, Paso en mm (P): 11.90, Aislado: Sí, 76 A, amarillo |
| GTIN (EAN) | 4008190112158 | |
| Cantidad | 10 Pieza | |

WDU 2.5 GN

Weidmüller Interface GmbH & Co. KG
Klingenbergstraße 26
D-32758 Detmold
Germany

www.weidmueller.com

Accesorios

Serie W

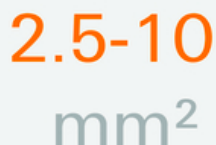


Para la conexión eléctrica entre los bornes y el equipo de control o revisión se utilizan adaptadores de prueba y conectores macho de control o revisión. De esta manera, se puede establecer un contacto eléctrico en estado cableado y las mediciones pueden realizarse fácilmente.

Datos generales para pedido

| | | |
|------------|----------------------------|--|
| Tipo | WTA 2/ZA WDU2.5-10 | Versión |
| Código | 1632330000 | Adaptador de prueba (borne), 1.5 mm², 250 V, 6 A |
| GTIN (EAN) | 4008190257330 | |
| Cantidad | 25 Pieza | |
| Tipo | WTA 2 WDU2.5-10 | Versión |
| Código | 1632320000 | Adaptador de prueba (borne), 1.5 mm², 250 V, 6 A |
| GTIN (EAN) | 4008190257347 | |
| Cantidad | 25 Pieza | |

2.5-10 mm²



Las tapas de cierre se sujetan en la parte abierta del último borne antes del ángulo de fijación lateral. El empleo de la tapa de cierre permite mantener la función del borne así como la tensión nominal indicada. Además, garantiza una protección de contacto para las partes que soportan tensión. El borne final es a prueba de contacto con los dedos.

Datos generales para pedido

| | | |
|------------|----------------------------|---|
| Tipo | WAP 2.5-10 BL | Versión |
| Código | 1050080000 | Tapa final (borne), 56 mm x 1.5 mm, azul |
| GTIN (EAN) | 4008190136611 | |
| Cantidad | 50 Pieza | |
| Tipo | WAP 2.5-10 | Versión |
| Código | 1050000000 | Tapa final (borne), 56 mm x 1.5 mm, Beige oscuro |
| GTIN (EAN) | 4008190103149 | |
| Cantidad | 50 Pieza | |
| Tipo | WAP 2.5-10/0.5MM | Versión |
| Código | 1966380000 | Tapa final (borne), 54.5 mm x 0.35 mm, Beige oscuro |
| GTIN (EAN) | 4032248688616 | |
| Cantidad | 50 Pieza | |
| Tipo | WAP 16+35 WTW 2.5-10 | Versión |
| Código | 1050100000 | Placa final y separador para terminales, Tapa final, 56 mm x 1.5 mm, Beige oscuro |
| GTIN (EAN) | 4008190079901 | |
| Cantidad | 20 Pieza | |

Fecha de creación 18 de mayo de 2024 11:14:49 CEST

WDU 2.5 GN

Weidmüller Interface GmbH & Co. KG

Klingenbergstraße 26

D-32758 Detmold

Germany

www.weidmueller.com

Accesorios

| | | |
|------------|----------------------------|--|
| Tipo | WAP 16+35 WTW 2.5-10 BL | Versión |
| Código | 1050180000 | Placa final y separador para terminales, Tapa final, 56 mm x 1.5 mm, |
| GTIN (EAN) | 4008190013899 | azul |
| Cantidad | 20 Pieza | |

Serie W



Para garantizar un asiento seguro y duradero sobre el carril y para evitar el deslizamiento, Weidmüller dispone de los ángulos de fijación. Se dispone de diseños con o sin tornillo. Existe la posibilidad de colocar sobre el ángulo de fijación señalizadores, incluso señalizadores de conjunto y la posibilidad de alojar una conector de prueba.

Datos generales para pedido

| | | |
|------------|----------------------------|---|
| Tipo | WEW 35/2 | Versión |
| Código | 1061200000 | Ángulo de fijación lateral, Wemid, Beige oscuro, Carril: TS 35, |
| GTIN (EAN) | 4008190030230 | atornillado |
| Cantidad | 50 Pieza | |

ZGB portaetiquetas giratorio de conjunto



EIZGB 15 es un portaetiquetas para conjuntos giratorio. El portaetiquetas se puede equipar con el señalizador de bornes y conectores dekafix 5, WS 12/5 o la etiqueta insertable ESO 15.

El **ZGB 30** es un portaetiquetas para conjuntos giratorio. El portaetiquetas se puede equipar con el señalizador de bornes y conectores dekafix 5, WS 12/5 o la etiqueta insertable ESO 7.

Las etiquetas insertables y tiras de protección se encuentran en el apartado de Accesorios.

Datos generales para pedido

| | | |
|------------|----------------------------|--|
| Tipo | ZGB 15 | Versión |
| Código | 1636530000 | Señalizador de bornes, Terminal marker, 15 x 7 mm, Paso en mm (P): |
| GTIN (EAN) | 4008190297053 | 5.00 Weidmueller, blanco |
| Cantidad | 20 Pieza | |
| Tipo | ZGB 30 | Versión |
| Código | 1611930000 | Señalizador de bornes, Terminal marker, 32 x 7 mm, Paso en mm (P): |
| GTIN (EAN) | 4008190002251 | 5.00 Weidmueller, blanco |
| Cantidad | 20 Pieza | |

WDU 2.5 GN

Weidmüller Interface GmbH & Co. KG

Klingenbergstraße 26

D-32758 Detmold

Germany

www.weidmueller.com

Accesorios

DEK 5/5



WS/DEK

Los señalizadores de bornes MultiMark utilizan un innovador material de dos componentes. El duro contorno de la base del señalizador encaja firmemente en el conector. El acabado elástico de la superficie facilita el montaje del señalizador. Este material especialmente perforado permite estirar las tiras para adaptarlas a las pequeñas variaciones de separación que suelen formarse sobre todo en largas regletas de bornes. Ventaja adicional: la excelente imprimibilidad del material de la superficie garantiza una señalización duradera y resistente al agua. La resolución de impresión de 300 ppp también facilita la legibilidad.

Ventajas de MultiMark

- Compatible con los bornes modulares de Weidmüller
- Impresión duradera y sujeción robusta
- Las tiras continuas ahorran tiempo de instalación
- Facilidad de montaje gracias al uso de un material compuesto innovador
- Campo de etiqueta grande para una legibilidad óptima
- Altos niveles de flexibilidad gracias a no depender de ningún fabricante

Datos generales para pedido

| | | |
|------------|----------------------------|---|
| Tipo | DEK 5/5 MM WS | Versión |
| Código | 2007110000 | Dekafix, Terminal marker, 5 x 5 mm, Weidmueller, blanco |
| GTIN (EAN) | 4050118391862 | |
| Cantidad | 800 Pieza | |

2.5 mm²2.5
mm²

Las conexiones transversales atornillables son fáciles de montar y desmontar. Gracias a la gran superficie de contacto, incluso las corrientes altas se pueden transmitir con la máxima fiabilidad de contacto.

Datos generales para pedido

| | | |
|------------|----------------------------|--|
| Tipo | WQV 2.5/3 | Versión |
| Código | 1053760000 | Conexión transversal (borne), atornillado, Número de polos: 3, Paso en |
| GTIN (EAN) | 4008190058999 | mm (P): 5.10, Aislado: Sí, 32 A, amarillo |
| Cantidad | 50 Pieza | |

| | | |
|------------|----------------------------|--|
| Tipo | WQV 2.5/4 | Versión |
| Código | 1053860000 | Conexión transversal (borne), atornillado, Número de polos: 4, Paso en |
| GTIN (EAN) | 4008190049706 | mm (P): 5.10, Aislado: Sí, 32 A, amarillo |
| Cantidad | 50 Pieza | |

Fecha de creación 18 de mayo de 2024 11:14:49 CEST

WDU 2.5 GN

Weidmüller Interface GmbH & Co. KG

Klingenbergstraße 26

D-32758 Detmold

Germany

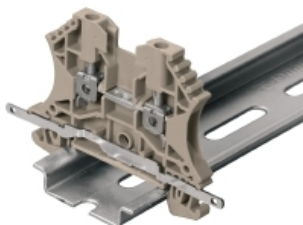
www.weidmueller.com

Accesorios

| | | |
|------------|----------------------------|--|
| Tipo | WQV 2.5/2 | Versión |
| Código | 1053660000 | Conexión transversal (borne), atornillado, Número de polos: 2, Paso en |
| GTIN (EAN) | 4008190031121 | mm (P): 5.10, Aislado: Sí, 32 A, amarillo |
| Cantidad | 50 Pieza | |

| | | |
|------------|----------------------------|--|
| Tipo | WQV 2.5/10 | Versión |
| Código | 1054460000 | Conexión transversal (borne), atornillado, Número de polos: 10, Paso |
| GTIN (EAN) | 4008190135089 | en mm (P): 5.10, Aislado: Sí, 32 A, amarillo |
| Cantidad | 20 Pieza | |

Conexión de apantallamiento



Con el LS 2.8 WDU2.5-10, muchos bornes modulares de paso de la serie W se pueden convertir muy fácilmente. La inserción del LS 2.8 WDU2.5-10 permite pasar el trenzado de apantallamiento del cable directamente por el borne, soldándolo o utilizando un terminal de cable plano adecuado.

Datos generales para pedido

| | | |
|------------|----------------------------|-------------------------------|
| Tipo | LS 2.8 WDU2.5-10 | Versión |
| Código | 1056400000 | Serie W, Lengüeta de blindaje |
| GTIN (EAN) | 4008190036454 | |
| Cantidad | 100 Pieza | |

WDU 2.5 GN

Weidmüller Interface GmbH & Co. KG

Klingenbergstraße 26

D-32758 Detmold

Germany

www.weidmueller.com

Accesorios

Sin imprimir



El señalizador Dekafix (DEK) es un señalizador universal para todos los tipos de conectores y grupos electrónicos. El sistema está especialmente indicado para series de números cortas y ofrece una gran variedad de señalizadores ya impresos.

Tiras para instalación rápida en un solo paso. La impresión es perfectamente legible, de alto contraste y está disponible en varios anchos.

- Amplia gama de señalizadores listos para usar
- Tiras para instalación rápida
- Los señalizadores son aptos para todo tipo de conectores Weidmüller
- Disponible como MultiCard sin imprimir o con impresión estándar

Impresión especial: Envíe un archivo del software de señalización M-Print PRO o M-Print PRO Online (sin instalación) con sus especificaciones de señalización.

Datos generales para pedido

| | | |
|------------|----------------------------|--|
| Tipo | DEK 5/5 MC NE WS | Versión |
| Código | 1609801044 | Dekafix, Terminal marker, 5 x 5 mm, Paso en mm (P): 5.00 |
| GTIN (EAN) | 4008190397111 | Weidmueller, blanco |
| Cantidad | 1.000 Pieza | |

WDU 2.5 GN

Weidmüller Interface GmbH & Co. KG

Klingenbergstraße 26

D-32758 Detmold

Germany

www.weidmueller.com

Accesorios

Sin imprimir



Los señalizadores WS son el complemento perfecto para los bornes de la serie W. Gracias a la compatibilidad del sistema, se pueden usar las etiquetas WS también en la serie I y la serie Z. La gran superficie de señalización permite grandes cadenas de caracteres y la distribución del texto en varias líneas.

Los señalizadores WS están especialmente indicados para etiquetas con largas cadenas personalizadas de caracteres. Gracias al formato MultiCard de eficacia demostrada, ahora es posible la impresión con impresoras PrintJet ADVANCED o plotter.

- Montaje en tiras o individual
- Señalizadores en formato MultiCard

Impresión especial: Envíe un archivo del software de señalización M-Print PRO o M-Print PRO Online (sin instalación) con sus especificaciones de señalización.

Datos generales para pedido

| | | |
|------------|----------------------------|---|
| Tipo | WS 12/5 MC NE WS | Versión |
| Código | 1609860000 | WS, Terminal marker, 12 x 5 mm, Paso en mm (P): 5.00 Weidmueller, |
| GTIN (EAN) | 4008190203481 | Allen-Bradley, blanco |
| Cantidad | 720 Pieza | |