

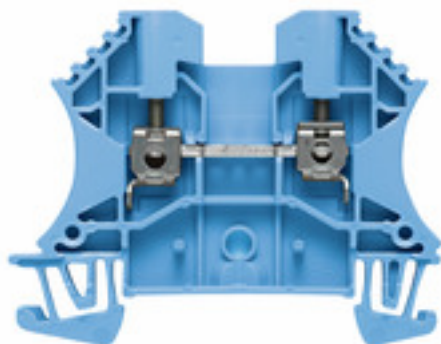
WDU 2.5 BL**Weidmüller Interface GmbH & Co. KG**

Klingenbergstraße 26

D-32758 Detmold

Germany

www.weidmueller.com

Obrázek výrobku

Přívod napájení, signálu a dat je standardním požadavkem v elektrotechnice a stavbě rozváděčů. Mezi vlastnosti, které daný výrobek odlišují, patří izolační materiál, systém připojení a konstrukce svorek. Průchozí svorka je vhodná pro sloučení a/nebo připojení jednoho nebo více vodičů. Mohou mít jednu nebo více úrovní připojení, které jsou na stejném potenciálu nebo vzájemně izolované.

Všeobecné objednací údaje

| | |
|-----------------|--|
| Verze | Průchozí svorkovnice, Šroubové připojení, 2.5 mm², 800 V, 24 A, Počet připojení: 2 |
| Objednací číslo | 1020080000 |
| Typ | WDU 2.5 BL |
| GTIN (EAN) | 4008190163235 |
| Množství | 100 ks |

WDU 2.5 BL

Weidmüller Interface GmbH & Co. KG

Klingenbergstraße 26

D-32758 Detmold

Germany

www.weidmueller.com

Technické údaje

Rozměry a hmotnosti

| | | | |
|----------------|---------|---------------------|------------|
| Hloubka | 46,5 mm | Hloubka (v palcích) | 1,831 inch |
| Výška | 60 mm | Výška (v palcích) | 2,362 inch |
| Šířka | 5,1 mm | Šířka (v palcích) | 0,201 inch |
| Čistá hmotnost | 7,43 g | | |

Teploty

| | | | |
|-------------------------------|----------------|-------------------------------|---|
| Skladovací teplota | | Rozsah provozní teploty | For operating temperature range see EC Design Test Certificate / IEC Ex-Certificate of Conformity |
| | -25 °C...55 °C | | |
| Trvalá provozní teplota, min. | -60 °C | Trvalá provozní teplota, max. | 130 °C |

Specifikace systému

| | | | |
|-------------------------------|--|---------------------|-----|
| Verze | Šroubové připojení, pro zásuvné propojení, na šroubovací propojku, Jeden konec bez konektoru | Nutná koncová deska | Ano |
| Počet potenciálů | 1 | Počet úrovní | 1 |
| Počet svěrných bodů na úroveň | 2 | Počet pólů na řadu | 1 |
| Úrovně propojené interně | Ne | PE připojení | Ne |
| Lišta | TS 35 | N-funkce | Ano |
| PE funkce | Ne | Funkce PEN | Ne |

Údaje hodnocení IECEx/ATEX

| | | | |
|---------------------------|---|----------------------------|---------------------|
| Č. osvědčení (ATEX) | DEMKO14ATEX1338U | Č. osvědčení (IECEx) | IECExULD14.0005U |
| Max. napětí (ATEX) | 690 V | Proud (ATEX) | 24 A |
| Průřez vodiče max. (ATEX) | 2.5 mm ² | Max. napětí (IECEx) | 690 V |
| Proud (IECEx) | 24 A | Průřez vodiče max. (IECEx) | 2.5 mm ² |
| Rozsah provozní teploty | For operating temperature range see EC Design Test Certificate / IEC Ex-Certificate of Conformity | Značení EN 60079-7 | |
| Ex 2014/34/EU značka | II 2 G D | | Ex eb II C Gb |

Údaje materiálu

| | | | |
|------------------------------|-------|---------|-------|
| Materiál | Wemid | Barevný | Modrá |
| Klasifikace hořlavosti UL 94 | V-0 | | |

2 upnutelné vodiče (H05V/H07V) se stejným průřezem (jmenovité připojení)

| | | | |
|---|---------------------|---|---------------------|
| Průřez připojeného vodiče, pevný, dva vodiče k upevnění svorkou, max. | 1,5 mm ² | Průřez připojeného vodiče, pevný, dva vodiče k upevnění svorkou, min. | 0,5 mm ² |
| Průřez připojení vodiče, jemně stáčený, dva přisvorkované vodiče, min. | 0,5 mm ² | Průřez vodiče, jemně stáčený, dva přisvorkované vodiče, max. | 1,5 mm ² |
| Průřez vodičového připojení, jemně slané a s koncovkami DIN 46228/1, 2 upnutelné vodiče, max. | 1,5 mm ² | Průřez vodičového připojení, jemně slané a s koncovkami DIN 46228/1, 2 upnutelné vodiče, min. | 0,5 mm ² |

WDU 2.5 BL

Weidmüller Interface GmbH & Co. KG

Klingenbergstraße 26

D-32758 Detmold

Germany

www.weidmueller.com

Technické údaje

CSA data hodnocení

| | | | |
|--------------------------|----------------|--------------------------|--------|
| Průřez vodiče max. (CSA) | 12 AWG | Průřez vodiče min. (CSA) | 26 AWG |
| Velikost napětí C (CSA) | 600 V | Velikost proudu C (CSA) | 20 A |
| Č. osvědčení (CSA) | 200039-1057876 | | |

Další technická data

| | | | |
|-----------------|-----------|---------------------------------------|-----|
| Otevřené strany | pravá | Počet podobných svorek | 1 |
| Typ montáže | Příchytka | Verze testovaná ve výbušném prostředí | Ano |

Data hodnocení

| | | | |
|--|---------------------|-----------------------------------|---------------|
| Jmenovitý průřez | 2,5 mm ² | Jmenovité napětí | 800 V |
| Jmenovité DC napětí | 800 V | Jmenovitý proud | 24 A |
| Proud při maximu vodičů | 32 A | Standardy | IEC 60947-7-1 |
| Vnitřní odpor podle IEC 60947-7-x | 1,33 mΩ | Jmenovité impulzní výdržné napětí | 8 kV |
| Ztráta výkonu v souladu s normou IEC 60947-7-x | 0,77 W | Závažnost znečištění | 3 |

UL data hodnocení

| | | | |
|--|--------|--|--------|
| Průřez vodiče propojení v terénu max. (UR) | 12 AWG | Průřez vodiče propojení v terénu min. (UR) | 28 AWG |
| Průřez vodiče propojení z výroby max. (UR) | 12 AWG | Průřez vodiče propojení z výroby min. (UR) | 30 AWG |
| Velikost napětí B (UR) | 600 V | Velikost napětí C (UR) | 600 V |
| Velikost proudu B (UR) | 25 A | Velikost proudu C (UR) | 25 A |
| Č. osvědčení (UR) | E60693 | | |

Vodiče k upevnění (další připojení)

| | |
|--------------------------------|--------------------|
| Typ připojení, další připojení | Šroubové připojení |
|--------------------------------|--------------------|

Vodiče k upevnění svorkou (jmenovité připojení)

| | |
|--|---------------------|
| Dvojdutinka, max. | 1,5 mm ² |
| Dvojdutinka, max. | 0,5 mm ² |
| Délka odizolování | 10 mm |
| Měřidlo podle IEC 60947-1 | A3 |
| Počet připojení | 2 |
| Průřez propojení AWG, max. | AWG 12 |
| Průřez propojení AWG, min. | AWG 30 |
| Průřez připojení vodiče, jemně splétaný s koncovkami DIN 46228/1, max. | 2,5 mm ² |
| Průřez připojení vodiče, jemně splétaný s koncovkami DIN 46228/1, min. | 0,5 mm ² |
| Průřez připojení vodiče, jemně splétaný s koncovkami DIN 46228/4, max. | 2,5 mm ² |
| Průřez připojení vodiče, jemně splétaný s koncovkami DIN 46228/4, min. | 0,5 mm ² |
| Průřez připojení vodiče, pevné jádro, max. | 4 mm ² |
| Průřez připojení vodiče, pevné jádro, min. | 0,5 mm ² |
| Průřez připojení vodičů, jemně stáčené, max. | 4 mm ² |

Datum vytvoření 13. května 2024 12:22:44 CEST

WDU 2.5 BL

Weidmüller Interface GmbH & Co. KG

Klingenbergstraße 26

D-32758 Detmold

Germany

www.weidmueller.com

Technické údaje

| | | | | | | | | | | | | | | | | | | | | | | | | | | | | | | | | | | | | | | | | | | | | | | | | | | | | | | | | | | | | | | | | | | | | | | | | | | | | | | | | | | | | | | | | | | | |
|---|---|-----------------------|---|-------------------------|--|-------|---------------------|-------|---------------------|------------------|--|-------|---------------------|-------------------|--|------------------------------------|---|------|-------|------|-------|-------|-------|------------------|--|------|--------|------|--------|------------------------------------|--|-----------------------|--------------------|-------------------------|--|-----|------------------|------|---------------------|------|-------------------|-------|---------------------|-------------------|--|-------------------|---|------|-------|------|-------|-------|-------|------------------|--|------|--------|------|--------|------------------------------------|--|-----------------------|--------------------|-------------------------|---|-----|-------------------------|------|---------------------|------|---------------------|-------|---------------------|-------------------|--|-------------------|---|------|-------|------|-------|-------|-------|------------------|--|------|--------|------|--------|------------------------------------|--|
| Průřez připojení vodičů, jemně stáčené, min. | 0,5 mm ² | | | | | | | | | | | | | | | | | | | | | | | | | | | | | | | | | | | | | | | | | | | | | | | | | | | | | | | | | | | | | | | | | | | | | | | | | | | | | | | | | | | | | | | | | | |
| Průřez připojení vodičů, splétané, max. | 4 mm ² | | | | | | | | | | | | | | | | | | | | | | | | | | | | | | | | | | | | | | | | | | | | | | | | | | | | | | | | | | | | | | | | | | | | | | | | | | | | | | | | | | | | | | | | | | |
| Průřez připojení vodičů, splétané, min. | 1,5 mm ² | | | | | | | | | | | | | | | | | | | | | | | | | | | | | | | | | | | | | | | | | | | | | | | | | | | | | | | | | | | | | | | | | | | | | | | | | | | | | | | | | | | | | | | | | | |
| Směr připojení | na straně | | | | | | | | | | | | | | | | | | | | | | | | | | | | | | | | | | | | | | | | | | | | | | | | | | | | | | | | | | | | | | | | | | | | | | | | | | | | | | | | | | | | | | | | | | |
| Svěrný šroub | M 2,5 | | | | | | | | | | | | | | | | | | | | | | | | | | | | | | | | | | | | | | | | | | | | | | | | | | | | | | | | | | | | | | | | | | | | | | | | | | | | | | | | | | | | | | | | | | |
| Typ připojení | Šroubové připojení | | | | | | | | | | | | | | | | | | | | | | | | | | | | | | | | | | | | | | | | | | | | | | | | | | | | | | | | | | | | | | | | | | | | | | | | | | | | | | | | | | | | | | | | | | |
| Upínací rozsah, max. | 4 mm ² | | | | | | | | | | | | | | | | | | | | | | | | | | | | | | | | | | | | | | | | | | | | | | | | | | | | | | | | | | | | | | | | | | | | | | | | | | | | | | | | | | | | | | | | | | |
| Upínací rozsah, min. | 0,05 mm ² | | | | | | | | | | | | | | | | | | | | | | | | | | | | | | | | | | | | | | | | | | | | | | | | | | | | | | | | | | | | | | | | | | | | | | | | | | | | | | | | | | | | | | | | | | |
| Upínatelný vodič | <table> <tr> <td>Specifikace připojení</td><td>Šroubové připojení</td></tr> <tr> <td>Průřez připojení vodiče</td><td> <table> <tr> <td>Typ</td><td>pevný, H05(07) V-U</td></tr> <tr> <td>min.</td><td>0,5 mm²</td></tr> <tr> <td>max.</td><td>4 mm²</td></tr> <tr> <td>jmen.</td><td>2,5 mm²</td></tr> </table> </td></tr> <tr> <td>vodičová koncovka</td><td> <table> <tr> <td>Délka odizolování</td><td> <table> <tr> <td>min.</td><td>10 mm</td></tr> <tr> <td>max.</td><td>10 mm</td></tr> <tr> <td>jmen.</td><td>10 mm</td></tr> </table> </td></tr> <tr> <td>Utahovací moment</td><td> <table> <tr> <td>min.</td><td>0,4 Nm</td></tr> <tr> <td>max.</td><td>0,8 Nm</td></tr> </table> </td></tr> <tr> <td colspan="2">Doporučená dutinka na konci vodiče</td></tr> </table> </td></tr> <tr> <td>Specifikace připojení</td><td>Šroubové připojení</td></tr> <tr> <td>Průřez připojení vodiče</td><td> <table> <tr> <td>Typ</td><td>splétaný, H07V-R</td></tr> <tr> <td>min.</td><td>1,5 mm²</td></tr> <tr> <td>max.</td><td>4 mm²</td></tr> <tr> <td>jmen.</td><td>2,5 mm²</td></tr> </table> </td></tr> <tr> <td>vodičová koncovka</td><td> <table> <tr> <td>Délka odizolování</td><td> <table> <tr> <td>min.</td><td>10 mm</td></tr> <tr> <td>max.</td><td>10 mm</td></tr> <tr> <td>jmen.</td><td>10 mm</td></tr> </table> </td></tr> <tr> <td>Utahovací moment</td><td> <table> <tr> <td>min.</td><td>0,4 Nm</td></tr> <tr> <td>max.</td><td>0,8 Nm</td></tr> </table> </td></tr> <tr> <td colspan="2">Doporučená dutinka na konci vodiče</td></tr> </table> </td></tr> <tr> <td>Specifikace připojení</td><td>Šroubové připojení</td></tr> <tr> <td>Průřez připojení vodiče</td><td> <table> <tr> <td>Typ</td><td>flexibilní, H05(07) V-K</td></tr> <tr> <td>min.</td><td>0,5 mm²</td></tr> <tr> <td>max.</td><td>2,5 mm²</td></tr> <tr> <td>jmen.</td><td>2,5 mm²</td></tr> </table> </td></tr> <tr> <td>vodičová koncovka</td><td> <table> <tr> <td>Délka odizolování</td><td> <table> <tr> <td>min.</td><td>10 mm</td></tr> <tr> <td>max.</td><td>10 mm</td></tr> <tr> <td>jmen.</td><td>10 mm</td></tr> </table> </td></tr> <tr> <td>Utahovací moment</td><td> <table> <tr> <td>min.</td><td>0,4 Nm</td></tr> <tr> <td>max.</td><td>0,8 Nm</td></tr> </table> </td></tr> <tr> <td colspan="2">Doporučená dutinka na konci vodiče</td></tr> </table> </td></tr> </table> | Specifikace připojení | Šroubové připojení | Průřez připojení vodiče | <table> <tr> <td>Typ</td><td>pevný, H05(07) V-U</td></tr> <tr> <td>min.</td><td>0,5 mm²</td></tr> <tr> <td>max.</td><td>4 mm²</td></tr> <tr> <td>jmen.</td><td>2,5 mm²</td></tr> </table> | Typ | pevný, H05(07) V-U | min. | 0,5 mm ² | max. | 4 mm ² | jmen. | 2,5 mm ² | vodičová koncovka | <table> <tr> <td>Délka odizolování</td><td> <table> <tr> <td>min.</td><td>10 mm</td></tr> <tr> <td>max.</td><td>10 mm</td></tr> <tr> <td>jmen.</td><td>10 mm</td></tr> </table> </td></tr> <tr> <td>Utahovací moment</td><td> <table> <tr> <td>min.</td><td>0,4 Nm</td></tr> <tr> <td>max.</td><td>0,8 Nm</td></tr> </table> </td></tr> <tr> <td colspan="2">Doporučená dutinka na konci vodiče</td></tr> </table> | Délka odizolování | <table> <tr> <td>min.</td><td>10 mm</td></tr> <tr> <td>max.</td><td>10 mm</td></tr> <tr> <td>jmen.</td><td>10 mm</td></tr> </table> | min. | 10 mm | max. | 10 mm | jmen. | 10 mm | Utahovací moment | <table> <tr> <td>min.</td><td>0,4 Nm</td></tr> <tr> <td>max.</td><td>0,8 Nm</td></tr> </table> | min. | 0,4 Nm | max. | 0,8 Nm | Doporučená dutinka na konci vodiče | | Specifikace připojení | Šroubové připojení | Průřez připojení vodiče | <table> <tr> <td>Typ</td><td>splétaný, H07V-R</td></tr> <tr> <td>min.</td><td>1,5 mm²</td></tr> <tr> <td>max.</td><td>4 mm²</td></tr> <tr> <td>jmen.</td><td>2,5 mm²</td></tr> </table> | Typ | splétaný, H07V-R | min. | 1,5 mm ² | max. | 4 mm ² | jmen. | 2,5 mm ² | vodičová koncovka | <table> <tr> <td>Délka odizolování</td><td> <table> <tr> <td>min.</td><td>10 mm</td></tr> <tr> <td>max.</td><td>10 mm</td></tr> <tr> <td>jmen.</td><td>10 mm</td></tr> </table> </td></tr> <tr> <td>Utahovací moment</td><td> <table> <tr> <td>min.</td><td>0,4 Nm</td></tr> <tr> <td>max.</td><td>0,8 Nm</td></tr> </table> </td></tr> <tr> <td colspan="2">Doporučená dutinka na konci vodiče</td></tr> </table> | Délka odizolování | <table> <tr> <td>min.</td><td>10 mm</td></tr> <tr> <td>max.</td><td>10 mm</td></tr> <tr> <td>jmen.</td><td>10 mm</td></tr> </table> | min. | 10 mm | max. | 10 mm | jmen. | 10 mm | Utahovací moment | <table> <tr> <td>min.</td><td>0,4 Nm</td></tr> <tr> <td>max.</td><td>0,8 Nm</td></tr> </table> | min. | 0,4 Nm | max. | 0,8 Nm | Doporučená dutinka na konci vodiče | | Specifikace připojení | Šroubové připojení | Průřez připojení vodiče | <table> <tr> <td>Typ</td><td>flexibilní, H05(07) V-K</td></tr> <tr> <td>min.</td><td>0,5 mm²</td></tr> <tr> <td>max.</td><td>2,5 mm²</td></tr> <tr> <td>jmen.</td><td>2,5 mm²</td></tr> </table> | Typ | flexibilní, H05(07) V-K | min. | 0,5 mm ² | max. | 2,5 mm ² | jmen. | 2,5 mm ² | vodičová koncovka | <table> <tr> <td>Délka odizolování</td><td> <table> <tr> <td>min.</td><td>10 mm</td></tr> <tr> <td>max.</td><td>10 mm</td></tr> <tr> <td>jmen.</td><td>10 mm</td></tr> </table> </td></tr> <tr> <td>Utahovací moment</td><td> <table> <tr> <td>min.</td><td>0,4 Nm</td></tr> <tr> <td>max.</td><td>0,8 Nm</td></tr> </table> </td></tr> <tr> <td colspan="2">Doporučená dutinka na konci vodiče</td></tr> </table> | Délka odizolování | <table> <tr> <td>min.</td><td>10 mm</td></tr> <tr> <td>max.</td><td>10 mm</td></tr> <tr> <td>jmen.</td><td>10 mm</td></tr> </table> | min. | 10 mm | max. | 10 mm | jmen. | 10 mm | Utahovací moment | <table> <tr> <td>min.</td><td>0,4 Nm</td></tr> <tr> <td>max.</td><td>0,8 Nm</td></tr> </table> | min. | 0,4 Nm | max. | 0,8 Nm | Doporučená dutinka na konci vodiče | |
| Specifikace připojení | Šroubové připojení | | | | | | | | | | | | | | | | | | | | | | | | | | | | | | | | | | | | | | | | | | | | | | | | | | | | | | | | | | | | | | | | | | | | | | | | | | | | | | | | | | | | | | | | | | |
| Průřez připojení vodiče | <table> <tr> <td>Typ</td><td>pevný, H05(07) V-U</td></tr> <tr> <td>min.</td><td>0,5 mm²</td></tr> <tr> <td>max.</td><td>4 mm²</td></tr> <tr> <td>jmen.</td><td>2,5 mm²</td></tr> </table> | Typ | pevný, H05(07) V-U | min. | 0,5 mm ² | max. | 4 mm ² | jmen. | 2,5 mm ² | | | | | | | | | | | | | | | | | | | | | | | | | | | | | | | | | | | | | | | | | | | | | | | | | | | | | | | | | | | | | | | | | | | | | | | | | | | | | | | | | | |
| Typ | pevný, H05(07) V-U | | | | | | | | | | | | | | | | | | | | | | | | | | | | | | | | | | | | | | | | | | | | | | | | | | | | | | | | | | | | | | | | | | | | | | | | | | | | | | | | | | | | | | | | | | |
| min. | 0,5 mm ² | | | | | | | | | | | | | | | | | | | | | | | | | | | | | | | | | | | | | | | | | | | | | | | | | | | | | | | | | | | | | | | | | | | | | | | | | | | | | | | | | | | | | | | | | | |
| max. | 4 mm ² | | | | | | | | | | | | | | | | | | | | | | | | | | | | | | | | | | | | | | | | | | | | | | | | | | | | | | | | | | | | | | | | | | | | | | | | | | | | | | | | | | | | | | | | | | |
| jmen. | 2,5 mm ² | | | | | | | | | | | | | | | | | | | | | | | | | | | | | | | | | | | | | | | | | | | | | | | | | | | | | | | | | | | | | | | | | | | | | | | | | | | | | | | | | | | | | | | | | | |
| vodičová koncovka | <table> <tr> <td>Délka odizolování</td><td> <table> <tr> <td>min.</td><td>10 mm</td></tr> <tr> <td>max.</td><td>10 mm</td></tr> <tr> <td>jmen.</td><td>10 mm</td></tr> </table> </td></tr> <tr> <td>Utahovací moment</td><td> <table> <tr> <td>min.</td><td>0,4 Nm</td></tr> <tr> <td>max.</td><td>0,8 Nm</td></tr> </table> </td></tr> <tr> <td colspan="2">Doporučená dutinka na konci vodiče</td></tr> </table> | Délka odizolování | <table> <tr> <td>min.</td><td>10 mm</td></tr> <tr> <td>max.</td><td>10 mm</td></tr> <tr> <td>jmen.</td><td>10 mm</td></tr> </table> | min. | 10 mm | max. | 10 mm | jmen. | 10 mm | Utahovací moment | <table> <tr> <td>min.</td><td>0,4 Nm</td></tr> <tr> <td>max.</td><td>0,8 Nm</td></tr> </table> | min. | 0,4 Nm | max. | 0,8 Nm | Doporučená dutinka na konci vodiče | | | | | | | | | | | | | | | | | | | | | | | | | | | | | | | | | | | | | | | | | | | | | | | | | | | | | | | | | | | | | | | | | | | | | | | | | | | |
| Délka odizolování | <table> <tr> <td>min.</td><td>10 mm</td></tr> <tr> <td>max.</td><td>10 mm</td></tr> <tr> <td>jmen.</td><td>10 mm</td></tr> </table> | min. | 10 mm | max. | 10 mm | jmen. | 10 mm | | | | | | | | | | | | | | | | | | | | | | | | | | | | | | | | | | | | | | | | | | | | | | | | | | | | | | | | | | | | | | | | | | | | | | | | | | | | | | | | | | | | |
| min. | 10 mm | | | | | | | | | | | | | | | | | | | | | | | | | | | | | | | | | | | | | | | | | | | | | | | | | | | | | | | | | | | | | | | | | | | | | | | | | | | | | | | | | | | | | | | | | | |
| max. | 10 mm | | | | | | | | | | | | | | | | | | | | | | | | | | | | | | | | | | | | | | | | | | | | | | | | | | | | | | | | | | | | | | | | | | | | | | | | | | | | | | | | | | | | | | | | | | |
| jmen. | 10 mm | | | | | | | | | | | | | | | | | | | | | | | | | | | | | | | | | | | | | | | | | | | | | | | | | | | | | | | | | | | | | | | | | | | | | | | | | | | | | | | | | | | | | | | | | | |
| Utahovací moment | <table> <tr> <td>min.</td><td>0,4 Nm</td></tr> <tr> <td>max.</td><td>0,8 Nm</td></tr> </table> | min. | 0,4 Nm | max. | 0,8 Nm | | | | | | | | | | | | | | | | | | | | | | | | | | | | | | | | | | | | | | | | | | | | | | | | | | | | | | | | | | | | | | | | | | | | | | | | | | | | | | | | | | | | | | |
| min. | 0,4 Nm | | | | | | | | | | | | | | | | | | | | | | | | | | | | | | | | | | | | | | | | | | | | | | | | | | | | | | | | | | | | | | | | | | | | | | | | | | | | | | | | | | | | | | | | | | |
| max. | 0,8 Nm | | | | | | | | | | | | | | | | | | | | | | | | | | | | | | | | | | | | | | | | | | | | | | | | | | | | | | | | | | | | | | | | | | | | | | | | | | | | | | | | | | | | | | | | | | |
| Doporučená dutinka na konci vodiče | | | | | | | | | | | | | | | | | | | | | | | | | | | | | | | | | | | | | | | | | | | | | | | | | | | | | | | | | | | | | | | | | | | | | | | | | | | | | | | | | | | | | | | | | | | |
| Specifikace připojení | Šroubové připojení | | | | | | | | | | | | | | | | | | | | | | | | | | | | | | | | | | | | | | | | | | | | | | | | | | | | | | | | | | | | | | | | | | | | | | | | | | | | | | | | | | | | | | | | | | |
| Průřez připojení vodiče | <table> <tr> <td>Typ</td><td>splétaný, H07V-R</td></tr> <tr> <td>min.</td><td>1,5 mm²</td></tr> <tr> <td>max.</td><td>4 mm²</td></tr> <tr> <td>jmen.</td><td>2,5 mm²</td></tr> </table> | Typ | splétaný, H07V-R | min. | 1,5 mm ² | max. | 4 mm ² | jmen. | 2,5 mm ² | | | | | | | | | | | | | | | | | | | | | | | | | | | | | | | | | | | | | | | | | | | | | | | | | | | | | | | | | | | | | | | | | | | | | | | | | | | | | | | | | | |
| Typ | splétaný, H07V-R | | | | | | | | | | | | | | | | | | | | | | | | | | | | | | | | | | | | | | | | | | | | | | | | | | | | | | | | | | | | | | | | | | | | | | | | | | | | | | | | | | | | | | | | | | |
| min. | 1,5 mm ² | | | | | | | | | | | | | | | | | | | | | | | | | | | | | | | | | | | | | | | | | | | | | | | | | | | | | | | | | | | | | | | | | | | | | | | | | | | | | | | | | | | | | | | | | | |
| max. | 4 mm ² | | | | | | | | | | | | | | | | | | | | | | | | | | | | | | | | | | | | | | | | | | | | | | | | | | | | | | | | | | | | | | | | | | | | | | | | | | | | | | | | | | | | | | | | | | |
| jmen. | 2,5 mm ² | | | | | | | | | | | | | | | | | | | | | | | | | | | | | | | | | | | | | | | | | | | | | | | | | | | | | | | | | | | | | | | | | | | | | | | | | | | | | | | | | | | | | | | | | | |
| vodičová koncovka | <table> <tr> <td>Délka odizolování</td><td> <table> <tr> <td>min.</td><td>10 mm</td></tr> <tr> <td>max.</td><td>10 mm</td></tr> <tr> <td>jmen.</td><td>10 mm</td></tr> </table> </td></tr> <tr> <td>Utahovací moment</td><td> <table> <tr> <td>min.</td><td>0,4 Nm</td></tr> <tr> <td>max.</td><td>0,8 Nm</td></tr> </table> </td></tr> <tr> <td colspan="2">Doporučená dutinka na konci vodiče</td></tr> </table> | Délka odizolování | <table> <tr> <td>min.</td><td>10 mm</td></tr> <tr> <td>max.</td><td>10 mm</td></tr> <tr> <td>jmen.</td><td>10 mm</td></tr> </table> | min. | 10 mm | max. | 10 mm | jmen. | 10 mm | Utahovací moment | <table> <tr> <td>min.</td><td>0,4 Nm</td></tr> <tr> <td>max.</td><td>0,8 Nm</td></tr> </table> | min. | 0,4 Nm | max. | 0,8 Nm | Doporučená dutinka na konci vodiče | | | | | | | | | | | | | | | | | | | | | | | | | | | | | | | | | | | | | | | | | | | | | | | | | | | | | | | | | | | | | | | | | | | | | | | | | | | |
| Délka odizolování | <table> <tr> <td>min.</td><td>10 mm</td></tr> <tr> <td>max.</td><td>10 mm</td></tr> <tr> <td>jmen.</td><td>10 mm</td></tr> </table> | min. | 10 mm | max. | 10 mm | jmen. | 10 mm | | | | | | | | | | | | | | | | | | | | | | | | | | | | | | | | | | | | | | | | | | | | | | | | | | | | | | | | | | | | | | | | | | | | | | | | | | | | | | | | | | | | |
| min. | 10 mm | | | | | | | | | | | | | | | | | | | | | | | | | | | | | | | | | | | | | | | | | | | | | | | | | | | | | | | | | | | | | | | | | | | | | | | | | | | | | | | | | | | | | | | | | | |
| max. | 10 mm | | | | | | | | | | | | | | | | | | | | | | | | | | | | | | | | | | | | | | | | | | | | | | | | | | | | | | | | | | | | | | | | | | | | | | | | | | | | | | | | | | | | | | | | | | |
| jmen. | 10 mm | | | | | | | | | | | | | | | | | | | | | | | | | | | | | | | | | | | | | | | | | | | | | | | | | | | | | | | | | | | | | | | | | | | | | | | | | | | | | | | | | | | | | | | | | | |
| Utahovací moment | <table> <tr> <td>min.</td><td>0,4 Nm</td></tr> <tr> <td>max.</td><td>0,8 Nm</td></tr> </table> | min. | 0,4 Nm | max. | 0,8 Nm | | | | | | | | | | | | | | | | | | | | | | | | | | | | | | | | | | | | | | | | | | | | | | | | | | | | | | | | | | | | | | | | | | | | | | | | | | | | | | | | | | | | | | |
| min. | 0,4 Nm | | | | | | | | | | | | | | | | | | | | | | | | | | | | | | | | | | | | | | | | | | | | | | | | | | | | | | | | | | | | | | | | | | | | | | | | | | | | | | | | | | | | | | | | | | |
| max. | 0,8 Nm | | | | | | | | | | | | | | | | | | | | | | | | | | | | | | | | | | | | | | | | | | | | | | | | | | | | | | | | | | | | | | | | | | | | | | | | | | | | | | | | | | | | | | | | | | |
| Doporučená dutinka na konci vodiče | | | | | | | | | | | | | | | | | | | | | | | | | | | | | | | | | | | | | | | | | | | | | | | | | | | | | | | | | | | | | | | | | | | | | | | | | | | | | | | | | | | | | | | | | | | |
| Specifikace připojení | Šroubové připojení | | | | | | | | | | | | | | | | | | | | | | | | | | | | | | | | | | | | | | | | | | | | | | | | | | | | | | | | | | | | | | | | | | | | | | | | | | | | | | | | | | | | | | | | | | |
| Průřez připojení vodiče | <table> <tr> <td>Typ</td><td>flexibilní, H05(07) V-K</td></tr> <tr> <td>min.</td><td>0,5 mm²</td></tr> <tr> <td>max.</td><td>2,5 mm²</td></tr> <tr> <td>jmen.</td><td>2,5 mm²</td></tr> </table> | Typ | flexibilní, H05(07) V-K | min. | 0,5 mm ² | max. | 2,5 mm ² | jmen. | 2,5 mm ² | | | | | | | | | | | | | | | | | | | | | | | | | | | | | | | | | | | | | | | | | | | | | | | | | | | | | | | | | | | | | | | | | | | | | | | | | | | | | | | | | | |
| Typ | flexibilní, H05(07) V-K | | | | | | | | | | | | | | | | | | | | | | | | | | | | | | | | | | | | | | | | | | | | | | | | | | | | | | | | | | | | | | | | | | | | | | | | | | | | | | | | | | | | | | | | | | |
| min. | 0,5 mm ² | | | | | | | | | | | | | | | | | | | | | | | | | | | | | | | | | | | | | | | | | | | | | | | | | | | | | | | | | | | | | | | | | | | | | | | | | | | | | | | | | | | | | | | | | | |
| max. | 2,5 mm ² | | | | | | | | | | | | | | | | | | | | | | | | | | | | | | | | | | | | | | | | | | | | | | | | | | | | | | | | | | | | | | | | | | | | | | | | | | | | | | | | | | | | | | | | | | |
| jmen. | 2,5 mm ² | | | | | | | | | | | | | | | | | | | | | | | | | | | | | | | | | | | | | | | | | | | | | | | | | | | | | | | | | | | | | | | | | | | | | | | | | | | | | | | | | | | | | | | | | | |
| vodičová koncovka | <table> <tr> <td>Délka odizolování</td><td> <table> <tr> <td>min.</td><td>10 mm</td></tr> <tr> <td>max.</td><td>10 mm</td></tr> <tr> <td>jmen.</td><td>10 mm</td></tr> </table> </td></tr> <tr> <td>Utahovací moment</td><td> <table> <tr> <td>min.</td><td>0,4 Nm</td></tr> <tr> <td>max.</td><td>0,8 Nm</td></tr> </table> </td></tr> <tr> <td colspan="2">Doporučená dutinka na konci vodiče</td></tr> </table> | Délka odizolování | <table> <tr> <td>min.</td><td>10 mm</td></tr> <tr> <td>max.</td><td>10 mm</td></tr> <tr> <td>jmen.</td><td>10 mm</td></tr> </table> | min. | 10 mm | max. | 10 mm | jmen. | 10 mm | Utahovací moment | <table> <tr> <td>min.</td><td>0,4 Nm</td></tr> <tr> <td>max.</td><td>0,8 Nm</td></tr> </table> | min. | 0,4 Nm | max. | 0,8 Nm | Doporučená dutinka na konci vodiče | | | | | | | | | | | | | | | | | | | | | | | | | | | | | | | | | | | | | | | | | | | | | | | | | | | | | | | | | | | | | | | | | | | | | | | | | | | |
| Délka odizolování | <table> <tr> <td>min.</td><td>10 mm</td></tr> <tr> <td>max.</td><td>10 mm</td></tr> <tr> <td>jmen.</td><td>10 mm</td></tr> </table> | min. | 10 mm | max. | 10 mm | jmen. | 10 mm | | | | | | | | | | | | | | | | | | | | | | | | | | | | | | | | | | | | | | | | | | | | | | | | | | | | | | | | | | | | | | | | | | | | | | | | | | | | | | | | | | | | |
| min. | 10 mm | | | | | | | | | | | | | | | | | | | | | | | | | | | | | | | | | | | | | | | | | | | | | | | | | | | | | | | | | | | | | | | | | | | | | | | | | | | | | | | | | | | | | | | | | | |
| max. | 10 mm | | | | | | | | | | | | | | | | | | | | | | | | | | | | | | | | | | | | | | | | | | | | | | | | | | | | | | | | | | | | | | | | | | | | | | | | | | | | | | | | | | | | | | | | | | |
| jmen. | 10 mm | | | | | | | | | | | | | | | | | | | | | | | | | | | | | | | | | | | | | | | | | | | | | | | | | | | | | | | | | | | | | | | | | | | | | | | | | | | | | | | | | | | | | | | | | | |
| Utahovací moment | <table> <tr> <td>min.</td><td>0,4 Nm</td></tr> <tr> <td>max.</td><td>0,8 Nm</td></tr> </table> | min. | 0,4 Nm | max. | 0,8 Nm | | | | | | | | | | | | | | | | | | | | | | | | | | | | | | | | | | | | | | | | | | | | | | | | | | | | | | | | | | | | | | | | | | | | | | | | | | | | | | | | | | | | | | |
| min. | 0,4 Nm | | | | | | | | | | | | | | | | | | | | | | | | | | | | | | | | | | | | | | | | | | | | | | | | | | | | | | | | | | | | | | | | | | | | | | | | | | | | | | | | | | | | | | | | | | |
| max. | 0,8 Nm | | | | | | | | | | | | | | | | | | | | | | | | | | | | | | | | | | | | | | | | | | | | | | | | | | | | | | | | | | | | | | | | | | | | | | | | | | | | | | | | | | | | | | | | | | |
| Doporučená dutinka na konci vodiče | | | | | | | | | | | | | | | | | | | | | | | | | | | | | | | | | | | | | | | | | | | | | | | | | | | | | | | | | | | | | | | | | | | | | | | | | | | | | | | | | | | | | | | | | | | |
| Utahovací moment, max. | 0,8 Nm | | | | | | | | | | | | | | | | | | | | | | | | | | | | | | | | | | | | | | | | | | | | | | | | | | | | | | | | | | | | | | | | | | | | | | | | | | | | | | | | | | | | | | | | | | |
| Utahovací moment, min. | 0,4 Nm | | | | | | | | | | | | | | | | | | | | | | | | | | | | | | | | | | | | | | | | | | | | | | | | | | | | | | | | | | | | | | | | | | | | | | | | | | | | | | | | | | | | | | | | | | |
| Velikost nože | 0,6 x 3,5 mm | | | | | | | | | | | | | | | | | | | | | | | | | | | | | | | | | | | | | | | | | | | | | | | | | | | | | | | | | | | | | | | | | | | | | | | | | | | | | | | | | | | | | | | | | | |
| Úroveň krouticího momentu s elektrickým šroubovákem DMS | 1 | | | | | | | | | | | | | | | | | | | | | | | | | | | | | | | | | | | | | | | | | | | | | | | | | | | | | | | | | | | | | | | | | | | | | | | | | | | | | | | | | | | | | | | | | | |

Všeobecně

| | | | |
|----------------------------|--------|----------------------------|---------------|
| Lišta | TS 35 | Průřez propojení AWG, max. | AWG 12 |
| Průřez propojení AWG, min. | AWG 30 | Standardy | IEC 60947-7-1 |

Datum vytvoření 13. května 2024 12:22:44 CEST

Stav katalogu 04.05.2024 / Vyhrazujeme si právo na technické změny.

WDU 2.5 BL

Weidmüller Interface GmbH & Co. KG

Klingenbergstraße 26

D-32758 Detmold

Germany

www.weidmueller.com

Technické údaje

Klasifikace

| | | | |
|-------------|-------------|-------------|-------------|
| ETIM 6.0 | EC000897 | ETIM 7.0 | EC000897 |
| ETIM 8.0 | EC000897 | ETIM 9.0 | EC000897 |
| ECLASS 9.0 | 27-14-11-20 | ECLASS 9.1 | 27-14-11-20 |
| ECLASS 10.0 | 27-14-11-20 | ECLASS 11.0 | 27-14-11-20 |
| ECLASS 12.0 | 27-14-11-20 | ECLASS 13.0 | 27-25-01-01 |

Osvědčení

Schválení



| | |
|------------------------|---------|
| ROHS | Shoda |
| UL File Number Search | Web UL |
| Č. osvědčení (UR) | E60693 |
| Č. osvědčení (cURusEX) | E184763 |

Soubory ke stažení

Osvědčení/Certifikát/Prohlášení o shodě [Attestation of Conformity](#)
[IECEX Certificate](#)
[UKCA Ex Attestation of Conformity](#)
[CB Testreport](#)
[CB Certificate](#)
[DNVGL certificate](#)
[NEMKO certificate](#)
[Lloyds Register Certificate](#)
[POLSKIREJ certificate](#)
[UKCA Ex Certificate](#)
[CE Declaration of Conformity](#)
[ATEX Certificate](#)
[UKCA declaration of conformity](#)
[Confirmation of Standards EN 45545-2_2020-10](#)

| | |
|-------------------------|---|
| Technické údaje | CAD data – STEP |
| Technické údaje | Zuken E3.S |
| Uživatelská dokumentace | NTI WDU/WPE 2.5.pdf Usage of terminals in EXi atmospheres StorageConditionsTerminalBlocks |
| Katalogy | Catalogues in PDF-format |
| Brožury | |

WDU 2.5 BL

Weidmüller Interface GmbH & Co. KG

Klingenbergstraße 26

D-32758 Detmold

Germany

www.weidmueller.com

Nákresy



WDU 2.5 BL

Weidmüller Interface GmbH & Co. KG
Klingenbergstraße 26
D-32758 Detmold
Germany

www.weidmueller.com

Příslušenství

Krokové přemostění



Redukce propojek umožňuje jednoduché a rychlé připojení svorkovnic s různými jmenovitými průřezy.

Všeobecné objednací údaje

| | | |
|-----------------|----------------------------|---|
| Typ | WQV 16-2.5 | Verze |
| Objednací číslo | 6063900000 | Propojka (svorka), Přišroubováno, Počet pólů: 2, Rozteč v mm (P): |
| GTIN (EAN) | 4008190112158 | 11.90, Izolované: Ano, 76 A, Žlutá |
| Množství | 10 ks | |

ZGB pantové skupinové držáky



ZGB 15 je otočný držák štítků. Tento držák na značky může pojmout značky na konektory Dekafix 5, WS 12/5 nebo vkládací štítky ESO 15.
ZGB 30 je otočný držák štítků. Tento držák na značky může pojmout značky na konektory Dekafix 5, WS 12/5 nebo vkládací štítky ESO 7.
Zasouvací štítky a ochranné pásy neleznete pod záložkou „Příslušenství“.

Všeobecné objednací údaje

| | | |
|-----------------|---------------------------|--|
| Typ | ZGB 15 | Verze |
| Objednací číslo | 636530000 | Označení svorek, Označení svorek, 15 x 7 mm, Rozteč v mm (P): 5.00 |
| GTIN (EAN) | 4008190297053 | Weidmueller, Bílá |
| Množství | 20 ks | |
| Typ | ZGB 30 | Verze |
| Objednací číslo | 611930000 | Označení svorek, Označení svorek, 32 x 7 mm, Rozteč v mm (P): 5.00 |
| GTIN (EAN) | 4008190002251 | Weidmueller, Bílá |
| Množství | 20 ks | |

WDU 2.5 BL

Weidmüller Interface GmbH & Co. KG
Klingenbergstraße 26
D-32758 Detmold
Germany

www.weidmueller.com

Příslušenství

WS 12/5



WS/ DEK

MultiMark značky používají inovativní kompozitní materiál sestávající ze dvou komponent. Tuhý okraj podkladu značky se bezpečně připevňuje ke konektoru. Díky elastické povrchové úpravě se značka snadno připevňuje. Tento speciálně ražený materiál lze natáhnout, čímž lze pokrýt různé rozestupy, které se obzvláště u dlouhých svorkovnic nasčítají. Další výhoda: na materiál povrchu se skvěle tiskne a tím zaručuje trvanlivé značení odolné proti opotřebení. Rozlišení tisku 300 dpi také umožňuje velmi snadno čitelný potisk.

Vaše výhody s MultiMark

- Kompatibilní s modulárními svorkovnicemi společnosti Weidmüller
- Pevně držící a odolný tisk
- Kontinuální pásy šetří s časem při instalaci
- Snadná instalace díky inovativnímu kompozitnímu materiálu
- Velké pole pro štítek pro optimální čitelnost
- Vysoká flexibilita díky nezávislosti na výrobci

Všeobecné objednací údaje

| | | |
|-----------------|----------------------------|---|
| Typ | WS 12/5 MM WS | Verze |
| Objednací číslo | 6007190000 | WS, Označení svorek, 12 x 5 mm, Weidmueller, Bílá |
| GTIN (EAN) | 4050118392036 | |
| Množství | 800 ks | |

SchT skupinový držák značek



Skupinové držáky na značky SchT 5 S se připevňují přímo na lištu TS 32 (G-lišta) nebo na lištu TS 35 (cylindrová lišta). Je tudíž možné označit svorkovnici páskovým označením bez ohledu na její typ.

SchT 5 a SchT 5 S jsou vybaveny ochrannými pásky ESO 5, STR 5.

SchT 7 je otočný skupinový nosič značek na zasouvací štítky, který umožňuje snadný přístup k upínacímu šroubu. SchT 7 se používá s ochrannými pásky ESO 7, STR 7 nebo DEK 5.

Zasouvací štítky a ochranné pásky neleznete pod záložkou „Příslušenství“.

Všeobecné objednací údaje

| | | |
|-----------------|----------------------------|---|
| Typ | SCHT 7 | Verze |
| Objednací číslo | 6517960000 | SCHT, Označení svorek, 39.3 x 8 mm, Rozteč v mm (P): 7.00 |
| GTIN (EAN) | 4008190001742 | Weidmueller, Bílá |
| Množství | 20 ks | |

WDU 2.5 BL

Weidmüller Interface GmbH & Co. KG

Klingenbergstraße 26

D-32758 Detmold

Germany

www.weidmueller.com

Příslušenství

Řada W



Dělicí desky se používá pro optické oddělení obvodů nebo pro elektrickou izolaci od sousedních propojek. Na rozdíl od bočnice může být obrys větší než sousední svorkovnice. Neměl by však být menší, protože jinak již nelze udržet požadovaný odstup a povrchovou vzdálenost v rámci aplikace.

Všeobecné objednací údaje

| | | |
|-----------------|----------------------------|---|
| Typ | WTW EN | Verze |
| Objednací číslo | 6058800000 | Předělová deska (svorka), Mezilehlá deska, 86 mm x 62 mm, Tmavě |
| GTIN (EAN) | 4008190140175 | běžová |
| Množství | 20 ks | |

WQB

Všeobecné objednací údaje

| | | |
|-----------------|----------------------------|---|
| Typ | WQB B/3 | Verze |
| Objednací číslo | 6579020000 | Propojka (svorka), Přišroubováno, Počet pólů: 3, Rozteč v mm (P): 5.10, |
| GTIN (EAN) | 4008190062392 | Izolované: Ano, černá |
| Množství | 50 ks | |
| Typ | WQB B/10 | Verze |
| Objednací číslo | 6579050000 | Propojka (svorka), Přišroubováno, Počet pólů: 10, Rozteč v mm (P): |
| GTIN (EAN) | 4008190094508 | 5.10, Izolované: Ano, černá |
| Množství | 20 ks | |
| Typ | WQB B/2 | Verze |
| Objednací číslo | 6579010000 | Propojka (svorka), Přišroubováno, Počet pólů: 2, Rozteč v mm (P): 5.10, |
| GTIN (EAN) | 4008190021696 | Izolované: Ano, černá |
| Množství | 50 ks | |
| Typ | WQB B/24 | Verze |
| Objednací číslo | 6579060000 | Propojka (svorka), Přišroubováno, Počet pólů: 24, Rozteč v mm (P): |
| GTIN (EAN) | 4008190188597 | 5.10, Izolované: Ano, černá |
| Množství | 20 ks | |
| Typ | WQB B/6 | Verze |
| Objednací číslo | 6579040000 | Propojka (svorka), Přišroubováno, Počet pólů: 6, Rozteč v mm (P): 5.10, |
| GTIN (EAN) | 4008190081041 | Izolované: Ano, černá |
| Množství | 20 ks | |

WDU 2.5 BL

Weidmüller Interface GmbH & Co. KG

Klingenbergstraße 26

D-32758 Detmold

Germany

www.weidmueller.com

Příslušenství

| | | |
|-------------------|----------------------------|---|
| Typ | WQB B/4 | Verze |
| Objednávací číslo | 6579030000 | Propojka (svorka), Přišroubováno, Počet pólů: 4, Rozteč v mm (P): 5.10, |
| GTIN (EAN) | 4008190185046 | Izolované: Ano, černá |
| Množství | 50 ks | |

Testovací zdířky



Testovací adaptéry a testovací zástrčky se používají pro elektrické připojení mezi svorkovnicemi a testovacím zařízením. Tímto způsobem lze elektrický kontakt vytvořit v propojeném stavu a měření lze provést snadno.

Všeobecné objednávací údaje

| | | |
|-------------------|----------------------------|-----------------------|
| Typ | STB 8.5/D4/2.3/M2.5 AKZ | Verze |
| Objednávací číslo | 6215700000 | Příslušenství, Patice |
| GTIN (EAN) | 4008190184872 | |
| Množství | 50 ks | |

WDU 2.5 BL

Weidmüller Interface GmbH & Co. KG

Klingenbergstraße 26

D-32758 Detmold

Germany

www.weidmueller.com

Příslušenství

DEK 5/5



WS/ DEK

MultiMark značky používají inovativní kompozitní materiál sestávající ze dvou komponent. Tuhý okraj podkladu značky se bezpečně připevňuje ke konektoru. Díky elastické povrchové úpravě se značka snadno připevňuje. Tento speciálně ražený materiál lze natáhnout, čímž lze pokrýt různé rozestupy, které se obzvláště u dlouhých svorkovnic nasčítají. Další výhoda: na materiál povrchu se skvěle tiskne a tím zaručuje trvanlivé značení odolné proti opotřebení. Rozlišení tisku 300 dpi také umožňuje velmi snadno čitelný potisk.

Vaše výhody s MultiMark

- Kompatibilní s modulárními svorkovnicemi společnosti Weidmüller
- Pevně držící a odolný tisk
- Kontinuální pásy šetří s časem při instalaci
- Snadná instalace díky inovativnímu kompozitnímu materiálu
- Velké pole pro štítek pro optimální čitelnost
- Vysoká flexibilita díky nezávislosti na výrobci

Všeobecné objednací údaje

| | | |
|-----------------|----------------------------|---|
| Typ | DEK 5/5 MM WS | Verze |
| Objednací číslo | 4007110000 | Dekafix, Označení svorek, 5 x 5 mm, Weidmueller, Bílá |
| GTIN (EAN) | 4050118391862 | |
| Množství | 800 ks | |

Řada W



Nabídka produktů Weidmüller zahrnuje koncové držáky, které zaručují trvalou a spolehlivou montáž na přípojnicích a které brání sklouznutí. K dispozici jsou verze se šrouby i bez šroubů. Koncový držák nabízí více možností označení, také místo pro skupinové značky a rovněž držák zkušební zástrčky.

Všeobecné objednací údaje

| | | |
|-----------------|----------------------------|---|
| Typ | WEW 35/2 | Verze |
| Objednací číslo | 4061200000 | Bočnice, Wemid, Tmavě béžová, Lišta: TS 35, Přišroubováno |
| GTIN (EAN) | 4008190030230 | |
| Množství | 50 ks | |

WDU 2.5 BL

Weidmüller Interface GmbH & Co. KG

Klingenbergstraße 26

D-32758 Detmold

Germany

www.weidmueller.com

Příslušenství

Prázdné

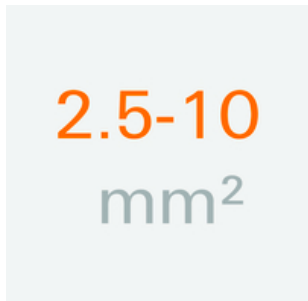


Značka na konektory WAD je vhodná pro svorky řady W a bočnice WEW 35/2 a ZEWE 35/2. Značky jsou k dispozici bez potisku, s vlastním potiskem nebo se standardním symbolem blesku. Značky WAD MultiCard jsou vhodné pro značení pomocí tiskáren PrintJet CONNECT.

Pro vlastní potisk: Prosíme zašlete nám soubor pro náš software na značení M-Print PRO nebo M-Print PRO Online (bez instalace) s vašimi požadavky na značení.

Všeobecné objednací údaje

| | | |
|-----------------|----------------------------|---|
| Typ | WAD 5 MC NE WS | Verze |
| Objednací číslo | 6112910000 | Označení skupiny, Kryt, 33.3 x 5 mm, Rozteč v mm (P): 5.00 WDU 2.5, |
| GTIN (EAN) | 4032248891689 | WEW 35/2, ZEWE 35/2, Bílá |
| Množství | 48 ks | |
| Typ | WAD 5 MC NE GE | Verze |
| Objednací číslo | 6112920000 | Označení skupiny, Kryt, 33.3 x 5 mm, Rozteč v mm (P): 5.00 WDU 2.5, |
| GTIN (EAN) | 4032248891771 | WEW 35/2, ZEWE 35/2, Žlutá |
| Množství | 48 ks | |

2.5-10 mm²

Bočnice se připevňují na otevřenou stranu poslední modulární svorkovnice před zakončením. Použití bočnice zajišťuje funkci modulární svorkovnice a dané jmenovité napětí. Zaručuje ochranu proti kontaktu s živými částmi a dělá poslední svorkovnici bezpečnou na dotyk.

Všeobecné objednací údaje

| | | |
|-----------------|----------------------------|---|
| Typ | WAP 16+35 WTW 2.5-10 BL | Verze |
| Objednací číslo | 6050180000 | Koncová a dělicí deska pro svorky, Bočnice, 56 mm x 1.5 mm, Modrá |
| GTIN (EAN) | 4008190013899 | |
| Množství | 20 ks | |
| Typ | WAP 16+35 WTW 2.5-10 | Verze |
| Objednací číslo | 6050100000 | Koncová a dělicí deska pro svorky, Bočnice, 56 mm x 1.5 mm, Tmavě |
| GTIN (EAN) | 4008190079901 | běžová |
| Množství | 20 ks | |
| Typ | WAP 2.5-10 BL | Verze |
| Objednací číslo | 6050080000 | Koncová deska (svorky), 56 mm x 1.5 mm, Modrá |
| GTIN (EAN) | 4008190136611 | |
| Množství | 50 ks | |
| Typ | WAP 2.5-10/0.5MM | Verze |
| Objednací číslo | 6966380000 | Koncová deska (svorky), 54.5 mm x 0.35 mm, Tmavě běžová |
| GTIN (EAN) | 4032248688616 | |
| Množství | 50 ks | |

WDU 2.5 BL

Weidmüller Interface GmbH & Co. KG
Klingenbergstraße 26
D-32758 Detmold
Germany

www.weidmueller.com

Příslušenství

| | | |
|-------------------|----------------------------|--|
| Typ | WAP 2.5-10 | Verze |
| Objednávací číslo | 6050000000 | Koncová deska (svorky), 56 mm x 1.5 mm, Tmavě béžová |
| GTIN (EAN) | 4008190103149 | |
| Množství | 50 ks | |

Řada W

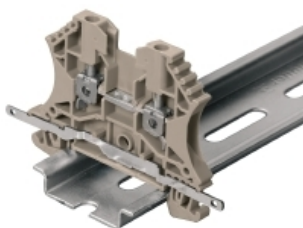


Testovací adaptéry a testovací zástrčky se používají pro elektrické připojení mezi svorkovnicemi a testovacím zařízením. Tímto způsobem lze elektrický kontakt vytvořit v propojeném stavu a měření lze provést snadno.

Všeobecné objednávací údaje

| | | |
|-------------------|----------------------------|--|
| Typ | WTA 2 WDU2.5-10 | Verze |
| Objednávací číslo | 6632320000 | Testovací adaptér (svorka), 1.5 mm ² , 250 V, 6 A |
| GTIN (EAN) | 4008190257347 | |
| Množství | 25 ks | |
| Typ | WTA 2/ZA WDU2.5-10 | Verze |
| Objednávací číslo | 6632330000 | Testovací adaptér (svorka), 1.5 mm ² , 250 V, 6 A |
| GTIN (EAN) | 4008190257330 | |
| Množství | 25 ks | |

Připojení stínění



Pomocí LS 2.8 WDU2.5-10 lze velmi snadno přestavět mnohé průchozí modulární svorkovnice řady W. Vložení LS 2.8 WDU2.5-10 umožňuje provléknout stínicí opletení kabelu přímo na svorkovnici pájením nebo pomocí vhodného plochého kabelového oka.

Všeobecné objednávací údaje

| | | |
|-------------------|----------------------------|--------------------------|
| Typ | LS 2.8 WDU2.5-10 | Verze |
| Objednávací číslo | 6056400000 | W řada, Sběrnice stínění |
| GTIN (EAN) | 4008190036454 | |
| Množství | 100 ks | |

WDU 2.5 BL

Weidmüller Interface GmbH & Co. KG
Klingenbergstraße 26
D-32758 Detmold
Germany

www.weidmueller.com

Příslušenství

Držák štítku značení



Držák značky nabízí možnost dodatečné montáže standardních značek s roztečí 5 nebo 5,1 mm. Úhlové držáky lze volitelně zacvaknout a lze je namontovat do všech standardních označovacích kanálů modulárních svorkovnic Klippon® Connect. Typy montážních značek naleznete v příslušném příslušenství držáku označení.

Všeobecné objednací údaje

| | | |
|-----------------|----------------------------|-------------------------------------|
| Typ | BZT 1 WS 10/5 | Verze |
| Objednací číslo | 6805490000 | Příslušenství, Držák štítku značení |
| GTIN (EAN) | 4032248270231 | |
| Množství | 100 ks | |
| Typ | BZT 1 ZA WS 10/5 | Verze |
| Objednací číslo | 6805520000 | Příslušenství, Držák štítku značení |
| GTIN (EAN) | 4032248270248 | |
| Množství | 100 ks | |

Prázdné



Značky WS jsou ideální volbou pro konektory řady W. Díky jejich systémové kompatibilitě lze WS štítky využít i s řadami I a Z. Velká plocha na značení umožňuje dlouhé řetězce znaků, ale také víceřádkový text. Štítky WS jsou ideální na značení pomocí dlouhých řetězců znaků. Díky osvědčenému formátu MultiCard je možný tisk pomocí tiskárny PrintJet CONNECT nebo plotteru.

- Lze nasazovat v pásech nebo jednotlivě
- Štítky v ověřeném formátu MultiCard

Pro vlastní potisk: Prosíme zašlete nám soubor pro náš software na značení M-Print PRO nebo M-Print PRO Online (bez instalace) s vašimi požadavky na značení.

Všeobecné objednací údaje

| | | |
|-----------------|----------------------------|--|
| Typ | WS 12/5 MC NE WS | Verze |
| Objednací číslo | 6609860000 | WS, Označení svorek, 12 x 5 mm, Rozteč v mm (P): 5.00 Weidmueller, |
| GTIN (EAN) | 4008190203481 | Allen-Bradley, Bílá |
| Množství | 720 ks | |

WDU 2.5 BL

Weidmüller Interface GmbH & Co. KG

Klingenbergstraße 26

D-32758 Detmold

Germany

www.weidmueller.com

Příslušenství

2.5 mm²2.5
mm²

Propojku lze snadno montovat a odmontovat. Díky velkému povrchu kontaktu lze přenášet i vysoké proudy s maximální spolehlivostí kontaktu.

Všeobecné objednací údaje

| | | |
|-----------------|----------------------------|---|
| Typ | WQV 2.5/10 | Verze |
| Objednací číslo | 6054460000 | Propojka (svorka), Přišroubováno, Počet pólů: 10, Rozteč v mm (P): |
| GTIN (EAN) | 4008190135089 | 5.10, Izolované: Ano, 32 A, Žlutá |
| Množství | 20 ks | |
| Typ | WQV 2.5/3 | Verze |
| Objednací číslo | 6053760000 | Propojka (svorka), Přišroubováno, Počet pólů: 3, Rozteč v mm (P): 5.10, |
| GTIN (EAN) | 4008190058999 | Izolované: Ano, 32 A, Žlutá |
| Množství | 50 ks | |
| Typ | WQV 2.5/4 | Verze |
| Objednací číslo | 6053860000 | Propojka (svorka), Přišroubováno, Počet pólů: 4, Rozteč v mm (P): 5.10, |
| GTIN (EAN) | 4008190049706 | Izolované: Ano, 32 A, Žlutá |
| Množství | 50 ks | |
| Typ | WQV 2.5/2 | Verze |
| Objednací číslo | 6053660000 | Propojka (svorka), Přišroubováno, Počet pólů: 2, Rozteč v mm (P): 5.10, |
| GTIN (EAN) | 4008190031121 | Izolované: Ano, 32 A, Žlutá |
| Množství | 50 ks | |

2,5 mm²2.5
mm²

Zásuvné propojky nabízejí snadnou manipulaci a rychlou instalaci. To ušetří během instalace hodně času ve srovnání se šroubovými řešeními.

Všeobecné objednací údaje

| | | |
|-----------------|----------------------------|---|
| Typ | ZQV 2.5N/3 RD | Verze |
| Objednací číslo | 6108690000 | Propojka (svorka), Zapojeno, Počet pólů: 3, Rozteč v mm (P): 5.10, |
| GTIN (EAN) | 4050118448535 | Izolované: Ano, 24 A, Červená |
| Množství | 60 ks | |
| Typ | ZQV 2.5N/10 | Verze |
| Objednací číslo | 6527690000 | Propojka (svorka), Zapojeno, Počet pólů: 10, Rozteč v mm (P): 5.10, |
| GTIN (EAN) | 4050118447989 | Izolované: Ano, 24 A, Oranžová |
| Množství | 20 ks | |

WDU 2.5 BL

Weidmüller Interface GmbH & Co. KG

Klingenbergstraße 26

D-32758 Detmold

Germany

www.weidmueller.com

Příslušenství

| | | |
|-------------------|----------------------------|---|
| Typ | ZQV 2.5N/7 BL | Verze |
| Objednávací číslo | 6527830000 | Propojka (svorka), Zapojeno, Počet pólů: 7, Rozteč v mm (P): 5.10, |
| GTIN (EAN) | 4050118448603 | Izolované: Ano, 24 A, Modrá |
| Množství | 20 ks | |
| Typ | ZQV 2.5N/9 BL | Verze |
| Objednávací číslo | 6527870000 | Propojka (svorka), Zapojeno, Počet pólů: 9, Rozteč v mm (P): 5.10, |
| GTIN (EAN) | 4050118448580 | Izolované: Ano, 24 A, Modrá |
| Množství | 20 ks | |
| Typ | ZQV 2.5N/3 | Verze |
| Objednávací číslo | 6527570000 | Propojka (svorka), Zapojeno, Počet pólů: 3, Rozteč v mm (P): 5.10, |
| GTIN (EAN) | 4050118448450 | Izolované: Ano, 24 A, Oranžová |
| Množství | 60 ks | |
| Typ | ZQV 2.5N/5 | Verze |
| Objednávací číslo | 6527620000 | Propojka (svorka), Zapojeno, Počet pólů: 5, Rozteč v mm (P): 5.10, |
| GTIN (EAN) | 4050118448436 | Izolované: Ano, 24 A, Oranžová |
| Množství | 20 ks | |
| Typ | ZQV 2.5N/10 RD | Verze |
| Objednávací číslo | 6108910000 | Propojka (svorka), Zapojeno, Počet pólů: 10, Rozteč v mm (P): 5.10, |
| GTIN (EAN) | 4050118486018 | Izolované: Ano, 24 A, Červená |
| Množství | 20 ks | |
| Typ | ZQV 2.5N/3 BL | Verze |
| Objednávací číslo | 6527770000 | Propojka (svorka), Zapojeno, Počet pólů: 3, Rozteč v mm (P): 5.10, |
| GTIN (EAN) | 4050118448641 | Izolované: Ano, 24 A, Modrá |
| Množství | 60 ks | |
| Typ | ZQV 2.5N/7 | Verze |
| Objednávací číslo | 6527640000 | Propojka (svorka), Zapojeno, Počet pólů: 7, Rozteč v mm (P): 5.10, |
| GTIN (EAN) | 4050118448412 | Izolované: Ano, 24 A, Oranžová |
| Množství | 20 ks | |
| Typ | ZQV 2.5N/4 | Verze |
| Objednávací číslo | 6527590000 | Propojka (svorka), Zapojeno, Počet pólů: 4, Rozteč v mm (P): 5.10, |
| GTIN (EAN) | 4050118448443 | Izolované: Ano, 24 A, Oranžová |
| Množství | 60 ks | |
| Typ | ZQV 2.5N/50 | Verze |
| Objednávací číslo | 6527730000 | Propojka (svorka), Zapojeno, Počet pólů: 50, Rozteč v mm (P): 5.10, |
| GTIN (EAN) | 4050118411362 | Izolované: Ano, 24 A, Oranžová |
| Množství | 5 ks | |
| Typ | ZQV 2.5N/9 RD | Verze |
| Objednávací číslo | 6108900000 | Propojka (svorka), Zapojeno, Počet pólů: 9, Rozteč v mm (P): 5.10, |
| GTIN (EAN) | 4050118448474 | Izolované: Ano, 24 A, Červená |
| Množství | 20 ks | |
| Typ | ZQV 2.5N/2 | Verze |
| Objednávací číslo | 6527540000 | Propojka (svorka), Zapojeno, Počet pólů: 2, Rozteč v mm (P): 5.10, |
| GTIN (EAN) | 4050118448467 | Izolované: Ano, 24 A, Oranžová |
| Množství | 60 ks | |
| Typ | ZQV 2.5N/5 RD | Verze |
| Objednávací číslo | 6108710000 | Propojka (svorka), Zapojeno, Počet pólů: 5, Rozteč v mm (P): 5.10, |
| GTIN (EAN) | 4050118448511 | Izolované: Ano, 24 A, Červená |
| Množství | 20 ks | |
| Typ | ZQV 2.5N/4 RD | Verze |
| Objednávací číslo | 6108700000 | Propojka (svorka), Zapojeno, Počet pólů: 4, Rozteč v mm (P): 5.10, |
| GTIN (EAN) | 4050118448528 | Izolované: Ano, 24 A, Červená |
| Množství | 60 ks | |

Datum vytvoření 13. května 2024 12:22:44 CEST

WDU 2.5 BL

Weidmüller Interface GmbH & Co. KG

Klingenbergstraße 26

D-32758 Detmold

Germany

www.weidmueller.com

Příslušenství

| | | |
|-------------------|----------------------------|---|
| Typ | ZQV 2.5N/2 BL | Verze |
| Objednávací číslo | 6527740000 | Propojka (svorka), Zapojeno, Počet pólů: 2, Rozteč v mm (P): 5.10, |
| GTIN (EAN) | 4050118448658 | Izolované: Ano, 24 A, Modrá |
| Množství | 60 ks | |
| Typ | ZQV 2.5N/6 BL | Verze |
| Objednávací číslo | 6527820000 | Propojka (svorka), Zapojeno, Počet pólů: 6, Rozteč v mm (P): 5.10, |
| GTIN (EAN) | 4050118448610 | Izolované: Ano, 24 A, Modrá |
| Množství | 20 ks | |
| Typ | ZQV 2.5N/8 BL | Verze |
| Objednávací číslo | 6527840000 | Propojka (svorka), Zapojeno, Počet pólů: 8, Rozteč v mm (P): 5.10, |
| GTIN (EAN) | 4050118448597 | Izolované: Ano, 24 A, Modrá |
| Množství | 20 ks | |
| Typ | ZQV 2.5N/10 BL | Verze |
| Objednávací číslo | 6527880000 | Propojka (svorka), Zapojeno, Počet pólů: 10, Rozteč v mm (P): 5.10, |
| GTIN (EAN) | 4050118448573 | Izolované: Ano, 24 A, Modrá |
| Množství | 20 ks | |
| Typ | ZQV 2.5N/20 RD | Verze |
| Objednávací číslo | 6108920000 | Propojka (svorka), Zapojeno, Počet pólů: 20, Rozteč v mm (P): 5.10, |
| GTIN (EAN) | 4050118485899 | Izolované: Ano, 24 A, Červená |
| Množství | 20 ks | |
| Typ | ZQV 2.5N/6 RD | Verze |
| Objednávací číslo | 6108720000 | Propojka (svorka), Zapojeno, Počet pólů: 6, Rozteč v mm (P): 5.10, |
| GTIN (EAN) | 4050118448504 | Izolované: Ano, 24 A, Červená |
| Množství | 20 ks | |
| Typ | ZQV 2.5N/4 BL | Verze |
| Objednávací číslo | 6527780000 | Propojka (svorka), Zapojeno, Počet pólů: 4, Rozteč v mm (P): 5.10, |
| GTIN (EAN) | 4050118448634 | Izolované: Ano, 24 A, Modrá |
| Množství | 60 ks | |
| Typ | ZQV 2.5N/50 RD | Verze |
| Objednávací číslo | 6109000000 | Propojka (svorka), Zapojeno, Počet pólů: 50, Rozteč v mm (P): 5.10, |
| GTIN (EAN) | 4050118486001 | Izolované: Ano, 24 A, Červená |
| Množství | 5 ks | |
| Typ | ZQV 2.5N/8 | Verze |
| Objednávací číslo | 6527670000 | Propojka (svorka), Zapojeno, Počet pólů: 8, Rozteč v mm (P): 5.10, |
| GTIN (EAN) | 4050118448405 | Izolované: Ano, 24 A, Oranžová |
| Množství | 20 ks | |
| Typ | ZQV 2.5N/50 BL | Verze |
| Objednávací číslo | 6527920000 | Propojka (svorka), Zapojeno, Počet pólů: 50, Rozteč v mm (P): 5.10, |
| GTIN (EAN) | 4050118448559 | Izolované: Ano, 24 A, Modrá |
| Množství | 5 ks | |
| Typ | ZQV 2.5N/6 | Verze |
| Objednávací číslo | 6527630000 | Propojka (svorka), Zapojeno, Počet pólů: 6, Rozteč v mm (P): 5.10, |
| GTIN (EAN) | 4050118448429 | Izolované: Ano, 24 A, Oranžová |
| Množství | 20 ks | |
| Typ | ZQV 2.5N/20 BL | Verze |
| Objednávací číslo | 6527890000 | Propojka (svorka), Zapojeno, Počet pólů: 20, Rozteč v mm (P): 5.10, |
| GTIN (EAN) | 4050118448566 | Izolované: Ano, 24 A, Modrá |
| Množství | 20 ks | |
| Typ | ZQV 2.5N/8 RD | Verze |
| Objednávací číslo | 6108870000 | Propojka (svorka), Zapojeno, Počet pólů: 8, Rozteč v mm (P): 5.10, |
| GTIN (EAN) | 4050118448481 | Izolované: Ano, 24 A, Červená |
| Množství | 20 ks | |

Datum vytvoření 13. května 2024 12:22:44 CEST

WDU 2.5 BL

Weidmüller Interface GmbH & Co. KG
Klingenbergstraße 26
D-32758 Detmold
Germany

www.weidmueller.com

Příslušenství

| | | |
|-------------------|----------------------------|---|
| Typ | ZQV 2.5N/5 BL | Verze |
| Objednávací číslo | 6527790000 | Propojka (svorka), Zapojeno, Počet pólů: 5, Rozteč v mm (P): 5.10, |
| GTIN (EAN) | 4050118448627 | Izolované: Ano, 24 A, Modrá |
| Množství | 20 ks | |
| Typ | ZQV 2.5N/20 | Verze |
| Objednávací číslo | 6527720000 | Propojka (svorka), Zapojeno, Počet pólů: 20, Rozteč v mm (P): 5.10, |
| GTIN (EAN) | 4050118447972 | Izolované: Ano, 24 A, Oranžová |
| Množství | 20 ks | |
| Typ | ZQV 2.5N/2 RD | Verze |
| Objednávací číslo | 6108470000 | Propojka (svorka), Zapojeno, Počet pólů: 2, Rozteč v mm (P): 5.10, |
| GTIN (EAN) | 4050118448542 | Izolované: Ano, 24 A, Červená |
| Množství | 60 ks | |
| Typ | ZQV 2.5N/7 RD | Verze |
| Objednávací číslo | 6108810000 | Propojka (svorka), Zapojeno, Počet pólů: 7, Rozteč v mm (P): 5.10, |
| GTIN (EAN) | 4050118448498 | Izolované: Ano, 24 A, Červená |
| Množství | 20 ks | |
| Typ | ZQV 2.5N/9 | Verze |
| Objednávací číslo | 6527680000 | Propojka (svorka), Zapojeno, Počet pólů: 9, Rozteč v mm (P): 5.10, |
| GTIN (EAN) | 4050118447996 | Izolované: Ano, 24 A, Oranžová |
| Množství | 20 ks | |

Prázdné



Štítek Dekafix (DEK) je univerzální štítek pro všechny vodiče a zásuvné konektory i elektronické sub-sestavy. Tento systém je ideální pro krátké číselné sekvence a zahrnuje širokou řadu předtištěných značek. Pásky pro rychlou instalaci v jediném pracovním kroku. Potisk je dobře čitelný, má perfektní kontrast a je k dispozici v různých šířkách.

- Široká řada potiskovaných značek pro okamžité použití
- Pásky pro rychlou instalaci
- Značky na konektory vhodné pro všechny kabelové konektory
- K dispozici jako čisté MultiCard, nebo se standardním potiskem

Pro vlastní potisk: Prosíme zašlete nám soubor pro náš software na značení M-Print PRO nebo M-Print PRO Online (bez instalace) s vašimi požadavky na značení.

Všeobecné objednávací údaje

| | | |
|-------------------|----------------------------|---|
| Typ | DEK 5/5 MC NE WS | Verze |
| Objednávací číslo | 6609801044 | Dekafix, Označení svorek, 5 x 5 mm, Rozteč v mm (P): 5.00 |
| GTIN (EAN) | 4008190397111 | Weidmueller, Bílá |
| Množství | 1 000 ks | |