

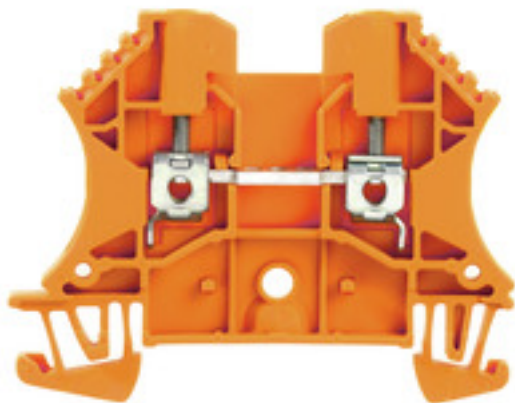
WDU 2.5 OR**Weidmüller Interface GmbH & Co. KG**

Klingenbergstraße 26

D-32758 Detmold

Germany

www.weidmueller.com

Produktillustration

Att mata genom effekt, signaler och data är det klassiska kravet inom elteknik och styrskåpsbyggnation. Det isolerande materialet, anslutningssystemet och plintarnas design är funktionerna som skiljer sig. En genomgångsradplint är lämplig för anslutning och/eller anslutning av en eller flera ledare. De kan ha en eller flera anslutningsnivåer som är på samma potential eller isolerade mot varandra.

Allmänna beställningsdata

Artikelbeteckning	Genomgångsplintblock, Skruvanslutning, 2.5 mm², 800 V, 24 A, Antal anslutningar: 2
Art.nr.	1020060000
Typ	WDU 2.5 OR
GTIN (EAN)	4008190012809
Förp.	100 Stück

WDU 2.5 OR

Weidmüller Interface GmbH & Co. KG

Klingenbergstraße 26

D-32758 Detmold

Germany

www.weidmueller.com

Tekniska data

Mått och vikter

Djup	46,5 mm	Byggdjup (tum)	1,831 inch
Höjd	60 mm	Bygghöjd (tum)	2,362 inch
Bredd	5,1 mm	Byggbredd (tum)	0,201 inch
Nettovikt	7,49 g		

Temperaturer

Lagertemperatur		Temperaturområde för användning	For operating temperature range see EC Design Test Certificate / IEC Ex-Certificate of Conformity
	-25 °C...55 °C		
Varaktig driftstemperatur, min.	-60 °C	Varaktig driftstemperatur, max.	130 °C

Märkdata IECEx/ATEX

Certifikat nr. (ATEX)	DEMKO14ATEX1338U	Certifikat nr. (IECEX)	IECEXULD14.0005U
Max. spänning (ATEX)	690 V	Ström (ATEX)	24 A
Ledararea max. (ATEX)	2.5 mm ²	Max. spänning (IECEX)	690 V
Ström (IECEX)	24 A	Ledararea max. (IECEX)	2.5 mm ²
Temperaturområde för användning	For operating temperature range see EC Design Test Certificate / IEC Ex-Certificate of Conformity	Märkning EN 60079-7	
			Ex eb II C Gb
Ex 2014/34/EU märkning	II 2 G D		

Allmänt

Ledardiameter, AWG, max	AWG 12	Ledardiameter, AWG, min.	AWG 30
Skena	TS 35		

WDU 2.5 OR

Weidmüller Interface GmbH & Co. KG

Klingenbergstraße 26

D-32758 Detmold

Germany

www.weidmueller.com

Tekniska data

Klämbara ledare (Märkanslutning)

Anslutningsbar ledare	Anslutningsspecifikation		Skruvanslutning	
	Ledarens anslutningsarea	Typ	massiv, H05(07) V-U	
		min.	0,5 mm ²	
		max.	4 mm ²	
		nominell	2,5 mm ²	
	kabelsko	Avisoleringslängd	min.	10 mm
			max.	10 mm
			nominell	10 mm
		Åtdragningsmoment	min.	0,4 Nm
			max.	0,8 Nm
		Rekommenderad änd-hylsa		
	Anslutningsspecifikation		Skruvanslutning	
	Ledarens anslutningsarea	Typ	flertrådig, H07V-R	
		min.	1,5 mm ²	
		max.	4 mm ²	
		nominell	2,5 mm ²	
	kabelsko	Avisoleringslängd	min.	10 mm
			max.	10 mm
			nominell	10 mm
		Åtdragningsmoment	min.	0,4 Nm
			max.	0,8 Nm
		Rekommenderad änd-hylsa		
	Anslutningsspecifikation		Skruvanslutning	
	Ledarens anslutningsarea	Typ	fintrådig, H05(07) V-K	
		min.	0,5 mm ²	
max.		2,5 mm ²		
nominell		2,5 mm ²		
kabelsko	Avisoleringslängd	min.	10 mm	
		max.	10 mm	
		nominell	10 mm	
	Åtdragningsmoment	min.	0,4 Nm	
		max.	0,8 Nm	
	Rekommenderad änd-hylsa			
Anslutningsområde, max.		4 mm ²		
Anslutningsområde, min.		0,05 mm ²		
Anslutningsriktning		på sidan		
Anslutningstyp		Skruvanslutning		
Antal anslutningar		2		
Avisoleringslängd		10 mm		
Elektrisk momentskruvdragare typ DMS		1		
Klämskruv		M 2,5		
Ledararea, entrådig, max.		4 mm ²		
Ledararea, entrådig, min.		0,5 mm ²		
Ledararea, fintrådig med ändhylsa DIN 46228/1, max.		2,5 mm ²		
Ledararea, fintrådig med ändhylsa DIN 46228/1, min.		0,5 mm ²		
Ledararea, fintrådig med ändhylsa DIN 46228/4, max.		2,5 mm ²		
Ledararea, fintrådig med ändhylsor DIN 46228/4, min.		0,5 mm ²		
Ledararea, fintrådig, min.		0,5 mm ²		
Ledardiameter, AWG, max		AWG 12		

Skapandedatum den 29 maj 2024 20:40:55 CEST

WDU 2.5 OR

Weidmüller Interface GmbH & Co. KG

Klingenbergstraße 26

D-32758 Detmold

Germany

www.weidmueller.com

Tekniska data

Ledardiameter, AWG, min.	AWG 30
Ledardiameter, fintrådig, max.	4 mm ²
Tvilling-ändhylsa, max.	1,5 mm ²
Tvilling-ändhylsa, min.	0,5 mm ²

Klämbara ledare (ytterligare anslutning)

Anslutningstyp, ytterligare anslutning	Ledardiameter, fintrådig med ändhylsa DIN 46228/1, ytterligare anslutning, max.	2,5 mm ²
Skruvanslutning		

Märkdata

Märkarea	2,5 mm ²	Märkspänning	800 V
Märkspänning DC	800 V	Märkström	24 A
Genomgångsmotstånd enligt IEC 60947-7-x	1,33 mΩ	Förlusteffekt enligt IEC 60947-7-x	0,77 W

Märkdata enligt CSA

Certifikat nr. (CSA)	200039-1057876	Ledararea max. (CSA)	12 AWG
Ledararea min. (CSA)	26 AWG	Spänning grupp C (CSA)	600 V
Ström Gr C (CSA)	20 A		

Märkdata enligt UL

Certifikat nr. (UR)	E60693	Ledarstorlek Factory wiring max (UR)	12 AWG
Ledarstorlek Factory wiring min (UR)	30 AWG	Ledarstorlek Field wiring max (UR)	12 AWG
Ledarstorlek Field wiring min (UR)	28 AWG	Spänning grupp B (UR)	600 V
Spänning grupp C (UR)	600 V	Ström Gr B (UR)	25 A
Ström Gr C (UR)	25 A		

Materialdata

Material	Wemid	Färgkod	orange
Brännbarhetsklass enligt UL 94	V-0		

Systemparametrar

Utförande	Skruvanslutning, för jack- bar överkoppling, för skruv- bar överkoppling, öppen på en sida	Ändplatta krävs	Ja
Antal potentialer	1	Antal våningar	1
Antal klämbänken per våning	2	Antal potentialer per våning	1
Nivåer internt överkopplade	Nej	PE-anslutning	Nej
Skena	TS 35	N-Funktion	Nej
PE-Funktion	Nej	PEN-Funktion	Nej

ytterligare tekniska data

Antal likadana plintar	1	Monteringstyp	ihakad
explosionstestat utförande	Ja	Öppna sidor	höger

WDU 2.5 OR

Weidmüller Interface GmbH & Co. KG

Klingenbergstraße 26

D-32758 Detmold

Germany

www.weidmueller.com

Tekniska data

Klassificeringar

ETIM 6.0	EC000897	ETIM 7.0	EC000897
ETIM 8.0	EC000897	ETIM 9.0	EC000897
ECLASS 9.0	27-14-11-20	ECLASS 9.1	27-14-11-20
ECLASS 10.0	27-14-11-20	ECLASS 11.0	27-14-11-20
ECLASS 12.0	27-14-11-20	ECLASS 13.0	27-25-01-01

Godkännanden

Godkännanden



ROHS	Uppfyllelse
UL File Number Search	UL-webbplats
Certifikat nr. (UR)	E60693
Certifikat nr (cURusEX)	E184763

Nedladdningar

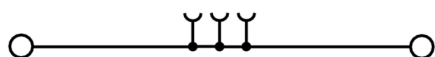
Godkännande/Certifikat/Dokument om överensstämmelse	Attestation of Conformity IECEX Certificate UKCA Ex Attestation of Conformity CB Testreport CB Certificate DNVGL certificate NEMKO certificate Lloyds Register Certificate POLSKIREJ certificate UKCA Ex Certificate CE Declaration of Conformity ATEX Certificate UKCA declaration of conformity
Teknikuppgifter Data	CAD data – STEP
Teknikuppgifter	Zuken E3.S
Användardokumentation	NTI WDU/WPE 2.5.pdf StorageConditionsTerminalBlocks
Kataloger	Catalogues in PDF-format

WDU 2.5 OR

Weidmüller Interface GmbH & Co. KG
Klingenbergstraße 26
D-32758 Detmold
Germany

www.weidmueller.com

Ritningar



WDU 2.5 OR

Weidmüller Interface GmbH & Co. KG

Klingenbergstraße 26

D-32758 Detmold

Germany

www.weidmueller.com

Tillbehör

SchT Skylthållarevarianter



SchT 5 S gruppskylthållare snäpps direkt på TS 32 montageskena (G-rail) eller TS 35 montageskena (top-hat rail). Oberoende av plint och plint typ kan plintlistmärkning utföras.

SchT 5 och SchT 5 S används med ESO 5, STR 5 skyddsremсор.

SchT 7 är en ledad gruppskylthållare för insticksskyltar som möjliggör enkel åtkomst till klämskraven.

SchT 7 används med ESO 7, STR 7 skyddsremсор eller DEK 5.

Insticksskyltar och skyddsremсор finns under tillbehör.

Allmänna beställningsdata

Typ	SCHT 7	Artikelbeteckning
Art.nr.	0517960000	SCHT, Plintmärkning, 39.3 x 8 mm, Delning i mm (P): 7.00
GTIN (EAN)	4008190001742	Weidmueller, vit
Förp.	20 Stück	

Neutral



WS-märkning är det perfekta valet för plintar i W-serien. Tack vare sin systemkompatibilitet kan WS-skyltar också användas i I-serien och Z-serien. De generösa märkytorna tillåter inte bara långa teckensträngar utan även flera rader text.

WS-märkning är idealisk för långa, kundanpassade teckensträngar. Genom det beprövade MultiCard-formatet är det möjligt att utföra märkning med PrintJet CONNECT eller Plotter.

- Monteringsbar i remсор eller enskilt
- Märkning i beprövat MultiCard-format

För specialtryck: Skicka en fil till oss av vår märkningsprogramvara M-Print PRO eller M-Print PRO Online (utan installation) för dina märkningsspecifikationer.

Allmänna beställningsdata

Typ	WS 12/5 MC NE WS	Artikelbeteckning
Art.nr.	1609860000	WS, Plintmärkning, 12 x 5 mm, Delning i mm (P): 5.00 Weidmueller,
GTIN (EAN)	4008190203481	Allen-Bradley, vit
Förp.	720 Stück	

WDU 2.5 OR

Weidmüller Interface GmbH & Co. KG

Klingenbergstraße 26

D-32758 Detmold

Germany

www.weidmueller.com

Tillbehör

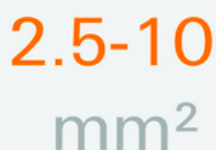
W-serien



En skiljeplatta används för visuell kretsavskiljning eller galvanisk isolation från intilliggande överkopplingar. Till skillnad från ändplatta kan konturen vara större än de angränsande kopplingsplintarna. Den bör dock inte vara mindre, eftersom den luft- och krypsträcka som krävs inom applikationen inte längre kan upprätthållas.

Allmänna beställningsdata

Typ	WTW EN	Artikelbeteckning
Art.nr.	1058800000	Sektionsplatta (plint), Sektionsplatta, 86 mm x 62 mm, mörkbeige
GTIN (EAN)	4008190140175	
Förp.	20 Stück	

2.5-10 mm²


Ändplattor fästs på den sista radplintens öppna sida före ändvinkeln. Genom att använda ändplattan upprätthålls radplintens funktion och den angivna märkspänningen. Ett beröringsskydd av spänningsförande delar säkerställs och avslutningsplinten är fingersäker.

Allmänna beställningsdata

Typ	WAP 2.5-10	Artikelbeteckning
Art.nr.	1050000000	Ändplatta (plintar), 56 mm x 1.5 mm, mörkbeige
GTIN (EAN)	4008190103149	
Förp.	50 Stück	
Typ	WAP 2.5-10/0.5MM	Artikelbeteckning
Art.nr.	1966380000	Ändplatta (plintar), 54.5 mm x 0.35 mm, mörkbeige
GTIN (EAN)	4032248688616	
Förp.	50 Stück	
Typ	WAP 16+35 WTW 2.5-10 BL	Artikelbeteckning
Art.nr.	1050180000	Änd- och sektionsplatta för plintar, Ändplatta, 56 mm x 1.5 mm, blå
GTIN (EAN)	4008190013899	
Förp.	20 Stück	
Typ	WAP 16+35 WTW 2.5-10	Artikelbeteckning
Art.nr.	1050100000	Änd- och sektionsplatta för plintar, Ändplatta, 56 mm x 1.5 mm, mörkbeige
GTIN (EAN)	4008190079901	
Förp.	20 Stück	
Typ	WAP 2.5-10 BL	Artikelbeteckning
Art.nr.	1050080000	Ändplatta (plintar), 56 mm x 1.5 mm, blå
GTIN (EAN)	4008190136611	
Förp.	50 Stück	

WDU 2.5 OR

Weidmüller Interface GmbH & Co. KG

Klingenbergstraße 26

D-32758 Detmold

Germany

www.weidmueller.com

Tillbehör

Märkningshållare



Märkningshållaren ger möjlighet till ytterligare montering av standardmärkningar med en delning på 5 eller 5,1 mm. De vinklade hållarna kan köpas som tillval och kan monteras i alla standardmärkningskanaler i Klippon[®] modulära anslutningsplintar. Kopplingar för märkningstyper kan hittas bland respektive tillbehör för avsedda märkningshållare.

Allmänna beställningsdata

Typ	BZT 1 WS 10/5	Artikelbeteckning
Art.nr.	1805490000	Tillbehör, Märkningshållare
GTIN (EAN)	4032248270231	
Förp.	100 Stück	
Typ	BZT 1 ZA WS 10/5	Artikelbeteckning
Art.nr.	1805520000	Tillbehör, Märkningshållare
GTIN (EAN)	4032248270248	
Förp.	100 Stück	

W-serien



Testadapter och provkontakt används för elektriska anslutningen mellan kopplingsplintar och testutrustning. På så sätt kan en elektrisk kontakt upprättas i kabelanslutet tillstånd och mätningarna kan göras enkelt.

Allmänna beställningsdata

Typ	WTA 2 WDU2.5-10	Artikelbeteckning
Art.nr.	1632320000	Testadapter (plint), 1.5 mm ² , 250 V, 6 A
GTIN (EAN)	4008190257347	
Förp.	25 Stück	
Typ	WTA 2/ZA WDU2.5-10	Artikelbeteckning
Art.nr.	1632330000	Testadapter (plint), 1.5 mm ² , 250 V, 6 A
GTIN (EAN)	4008190257330	
Förp.	25 Stück	

WDU 2.5 OR

Weidmüller Interface GmbH & Co. KG

Klingenbergstraße 26

D-32758 Detmold

Germany

www.weidmueller.com

Tillbehör

Neutral



WAD-plintmärkningen är lämplig för plintar i W-serien och för WEW 35/2 och ZEW 35/2 ändstöd. Märkningarna finns som neutral märkning med specialtecken eller standardtryck med blixtsymbol. WAD MultiCard-märkskyltar är märkningsbara med PrintJet CONNECT skrivare.

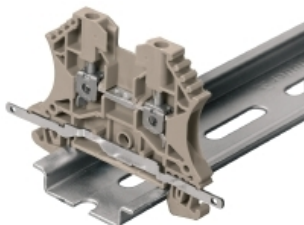
För specialtryck: Skicka en fil till oss av vår märkningsprogramvara M-Print PRO eller M-Print PRO Online (utan installation) för dina märkningsspecifikationer.

Allmänna beställningsdata

Typ	WAD 5 MC NE WS	Artikelbeteckning
Art.nr.	1112910000	Gruppmärkning, Övertäckning, 33.3 x 5 mm, Delning i mm (P): 5.00
GTIN (EAN)	4032248891689	WDU 2.5, WEW 35/2, ZEW 35/2, vit
Förp.	48 Stück	

Typ	WAD 5 MC NE GE	Artikelbeteckning
Art.nr.	1112920000	Gruppmärkning, Övertäckning, 33.3 x 5 mm, Delning i mm (P): 5.00
GTIN (EAN)	4032248891771	WDU 2.5, WEW 35/2, ZEW 35/2, gul
Förp.	48 Stück	

Skärningsanslutning



Med LS 2.8 WDU2.5-10 kan många modulära genomgångsplintar från W-serien omvandlas mycket enkelt. Infogning av LS 2.8 WDU2.5-10 gör det möjligt att slingra igenom kabelns skärmning och flätning direkt i plintraden genom lödning eller med hjälp av en lämplig platt kabelsko.

Allmänna beställningsdata

Typ	LS 2.8 WDU2.5-10	Artikelbeteckning
Art.nr.	1056400000	W-serien, Skärmskena
GTIN (EAN)	4008190036454	
Förp.	100 Stück	

WDU 2.5 OR

Weidmüller Interface GmbH & Co. KG

Klingenbergstraße 26

D-32758 Detmold

Germany

www.weidmueller.com

Tillbehör

WQB

Allmänna beställningsdata

Typ	WQB B/24	Artikelbeteckning
Art.nr.	1579060000	Överkoppling (plint), skruvad, Antal poler: 24, Delning i mm (P): 5.10,
GTIN (EAN)	4008190188597	Isolerad: Ja, svart
Förp.	20 Stück	
Typ	WQB B/2	Artikelbeteckning
Art.nr.	1579010000	Överkoppling (plint), skruvad, Antal poler: 2, Delning i mm (P): 5.10,
GTIN (EAN)	4008190021696	Isolerad: Ja, svart
Förp.	50 Stück	
Typ	WQB B/10	Artikelbeteckning
Art.nr.	1579050000	Överkoppling (plint), skruvad, Antal poler: 10, Delning i mm (P): 5.10,
GTIN (EAN)	4008190094508	Isolerad: Ja, svart
Förp.	20 Stück	
Typ	WQB B/4	Artikelbeteckning
Art.nr.	1579030000	Överkoppling (plint), skruvad, Antal poler: 4, Delning i mm (P): 5.10,
GTIN (EAN)	4008190185046	Isolerad: Ja, svart
Förp.	50 Stück	
Typ	WQB B/6	Artikelbeteckning
Art.nr.	1579040000	Överkoppling (plint), skruvad, Antal poler: 6, Delning i mm (P): 5.10,
GTIN (EAN)	4008190081041	Isolerad: Ja, svart
Förp.	20 Stück	
Typ	WQB B/3	Artikelbeteckning
Art.nr.	1579020000	Överkoppling (plint), skruvad, Antal poler: 3, Delning i mm (P): 5.10,
GTIN (EAN)	4008190062392	Isolerad: Ja, svart
Förp.	50 Stück	

WDU 2.5 OR

Weidmüller Interface GmbH & Co. KG

Klingenbergstraße 26

D-32758 Detmold

Germany

www.weidmueller.com

Tillbehör

DEK 5/5



WS/DEK

MultiMark plintmärkningar använder ett innovativt kompositmaterial, tillverkat av två komponenter. Märkningens hårda sockel snäpper säkert in i kontaktdonet. Den elastiska ytbehandlingen ger enkel montering av märkningen. Detta särskilt stansade material gör att remsorna kan sträckas för att anpassas till de små variationer i mellanrum som tenderar att adderas, särskilt vid långa plintrader. En annan fördel: ytmaterialets utmärkta tryckbarhet säkerställer en hållbar och slitstark märkning. En upplösning på 300 dpi ger en tydlig, lätt läsbar skrift.

Dina fördelar med MultiMark

- Kompatibel med Weidmüllers modulplintar
- Fast montage och hållbara utskrifter
- Kontinuerliga remsor sparar installationstid
- Enkelt montage tack vare ett innovativt kompositmaterial
- Stort märkningsfält för bästa möjliga läsbarhet
- Stor flexibilitet tack vare anpassning till valfri tillverkare

Allmänna beställningsdata

Typ	DEK 5/5 MM WS	Artikelbeteckning
Art.nr.	2007110000	Dekafix, Plintmärkning, 5 x 5 mm, Weidmueller, vit
GTIN (EAN)	4050118391862	
Förp.	800 Stuck	

2.5 mm²2.5
mm²

Skärbar överkoppling är lätt att montera och demontera. Tack vare den stora kontaktytan kan även hög ström överföras med maximal tillförlitlighet för kontakt.

Allmänna beställningsdata

Typ	WQV 2.5/4	Artikelbeteckning
Art.nr.	1053860000	Överkoppling (plint), skruvad, Antal poler: 4, Delning i mm (P): 5.10,
GTIN (EAN)	4008190049706	Isolerad: Ja, 32 A, gul
Förp.	50 Stuck	
Typ	WQV 2.5/3	Artikelbeteckning
Art.nr.	1053760000	Överkoppling (plint), skruvad, Antal poler: 3, Delning i mm (P): 5.10,
GTIN (EAN)	4008190058999	Isolerad: Ja, 32 A, gul
Förp.	50 Stuck	

WDU 2.5 OR

Weidmüller Interface GmbH & Co. KG

Klingenbergstraße 26

D-32758 Detmold

Germany

www.weidmueller.com

Tillbehör

Typ	WQV 2.5/10	Artikelbeteckning
Art.nr.	1054460000	Överkoppling (plint), skruvad, Antal poler: 10, Delning i mm (P): 5.10,
GTIN (EAN)	4008190135089	Isolerad: Ja, 32 A, gul
Förp.	20 Stück	
Typ	WQV 2.5/2	Artikelbeteckning
Art.nr.	1053660000	Överkoppling (plint), skruvad, Antal poler: 2, Delning i mm (P): 5.10,
GTIN (EAN)	4008190031121	Isolerad: Ja, 32 A, gul
Förp.	50 Stück	

W-serien



För att säkerställa en permanent fixering på montageskenan och förhindra sidoförskjutning har Weidmüller ändvinklar i programmet. Det finns utföranden med skruv och skruvlösa utföranden. På ändvinklarna finns märkningsmöjligheter, även för gruppmarkning och möjligheten att förvara teststickkontakter.

Allmänna beställningsdata

Typ	WEW 35/2	Artikelbeteckning
Art.nr.	1061200000	Ändstöd, Wemid, mörkbeige, Skena: TS 35, skruvad
GTIN (EAN)	4008190030230	
Förp.	50 Stück	

Reduceringsöverkopplingar



Genom att minska överkoppling kan man enkelt och snabbt ansluta kopplingsplintar med olika tvärsnitt.

Allmänna beställningsdata

Typ	WQV 16-2.5	Artikelbeteckning
Art.nr.	1063900000	Överkoppling (plint), skruvad, Antal poler: 2, Delning i mm (P): 11.90,
GTIN (EAN)	4008190112158	Isolerad: Ja, 76 A, gul
Förp.	10 Stück	

WDU 2.5 OR

Weidmüller Interface GmbH & Co. KG

Klingenbergstraße 26

D-32758 Detmold

Germany

www.weidmueller.com

Tillbehör

WS 12/5



WS/DEK

MultiMark plintmärkningar använder ett innovativt kompositmaterial, tillverkat av två komponenter. Märkningens hårda sockel snäpper säkert in i kontaktdonet. Den elastiska ytbehandlingen ger enkel montering av märkningen. Detta särskilt stansade material gör att remsorna kan sträckas för att anpassas till de små variationer i mellanrum som tenderar att adderas, särskilt vid långa plintrader. En annan fördel: ytmaterialets utmärkta tryckbarhet säkerställer en hållbar och slitstark märkning. En upplösning på 300 dpi ger en tydlig, lätt läsbar skrift.

Dina fördelar med MultiMark

- Kompatibel med Weidmüllers modulplintar
- Fast montage och hållbara utskrifter
- Kontinuerliga remsor sparar installationstid
- Enkelt montage tack vare ett innovativt kompositmaterial
- Stort märkningsfält för bästa möjliga läsbarhet
- Stor flexibilitet tack vare anpassning till valfri tillverkare

Allmänna beställningsdata

Typ	WS 12/5 MM WS	Artikelbeteckning
Art.nr.	2007190000	WS, Plintmärkning, 12 x 5 mm, Weidmueller, vit
GTIN (EAN)	4050118392036	
Förp.	800 Stück	

Testuttag



Testadapter och provkontakt används för elektriska anslutningen mellan kopplingsplintar och testutrustning. På så sätt kan en elektrisk kontakt upprättas i kabelanslutet tillstånd och mätningarna kan göras enkelt.

Allmänna beställningsdata

Typ	STB 8.5/D4/2.3/M2.5 AKZ	Artikelbeteckning
Art.nr.	0215700000	Tillbehör, mätthylsa
GTIN (EAN)	4008190184872	
Förp.	50 Stück	

WDU 2.5 OR

Weidmüller Interface GmbH & Co. KG

Klingenbergstraße 26

D-32758 Detmold

Germany

www.weidmueller.com

Tillbehör

ZGB Svängbart gruppskylthållare



ZGB 15 är en ledad gruppskylthållare. Skylthållaren kan hålla dekafix 5, WS 12/5 plintmärkning eller insticksskylten ESO 15.

ZGB 30 är en ledad gruppskylthållare. Skylthållaren kan hålla dekafix 5, WS 12/5 plintmärkning eller insticksskylten ESO 7.

Insticksskyltar och skyddsremсор finns under tillbehör.

Allmänna beställningsdata

Typ	ZGB 30	Artikelbeteckning
Art.nr.	1611930000	Plintmärkningar, Plintmärkning, 32 x 7 mm, Delning i mm (P): 5.00
GTIN (EAN)	4008190002251	Weidmueller, vit
Förp.	20 Stück	
Typ	ZGB 15	Artikelbeteckning
Art.nr.	1636530000	Plintmärkningar, Plintmärkning, 15 x 7 mm, Delning i mm (P): 5.00
GTIN (EAN)	4008190297053	Weidmueller, vit
Förp.	20 Stück	

Neutral



Dekafix (DEK) märkning är den universella märkningen för alla kabel- och kontaktdon samt för elektroniska underenheter. Systemet är idealiskt för korta talserier och täcker ett brett utbud av färdiga märkningar.

Remsmontering för snabb uppmärkning i endast ett arbetssteg. Märkningen är lättläst, kontrastrik och finns i olika bredder.

- Stort urval av märkningar klara att användas
- Remsmontering för snabb uppmärkning
- Anslutningsmärkning som passar till Weidmüllers samtliga kabelkontakter,
- Finns som neutralt MultiCard eller som standardtryck i karta.

För specialtryck: Skicka en fil till oss av vår märkningsprogramvara M-Print PRO eller M-Print PRO Online (utan installation) för dina märkningsspecifikationer.

Allmänna beställningsdata

Typ	DEK 5/5 MC NE WS	Artikelbeteckning
Art.nr.	1609801044	Dekafix, Plintmärkning, 5 x 5 mm, Delning i mm (P): 5.00
GTIN (EAN)	4008190397111	Weidmueller, vit
Förp.	1 000 Stück	