

**IE-FCM-USB-A****Weidmüller Interface GmbH & Co. KG**

Klingenbergstraße 26

D-32758 Detmold

Germany

www.weidmueller.com

interfejs serwisowy FrontCom<sup>®</sup> Micro z USB w IP65**Ogólne dane zamówieniowe**

Wykonanie	FrontCom Micro złącze rozłączne USB, USB 2.0, Typ A
Nr zam.	<a href="#">1018840000</a>
Typ	IE-FCM-USB-A
GTIN (EAN)	4032248730094
Ilość	10 Szt.

## IE-FCM-USB-A

Weidmüller Interface GmbH &amp; Co. KG

Klingenbergstraße 26

D-32758 Detmold

Germany

www.weidmueller.com

## Dane techniczne

## Wymiary i ciężary

Grubość ścianki, min.	1 mm	Grubość ścianki, maks.	5 mm
Masa netto	16,915 g		

## Temperatury

Temperatura eksploatacyjna	-40 °C...70 °C
----------------------------	----------------

## Dane ogólne

złącze 1	USB A	Przyłącze 2	USB A
Opis artykułu	FrontCom Micro złącze rozłączne USB, USB 2.0	Okablowanie	Typ A
Barwny	czarny	Podstawowy materiał obudowy	PA UL 94 V0
rodzaj montażu	szafa sterownicza, skrzynka rozdzielcza	Ekranowanie	360° styk ekranowany
Stopień ochrony	IP65, w stanie zamkniętym	Cykle wpinania	≥ 1500

## Standardy ogólne

Norma dot. łączników wtykowych	IEC 61076-3-107	Nr certyfikatu (cULus)	E316369
--------------------------------	-----------------	------------------------	---------

## Klasyfikacje

ETIM 6.0	EC001031	ETIM 7.0	EC001031
ETIM 8.0	EC001031	ETIM 9.0	EC001031
ECLASS 9.0	27-18-27-02	ECLASS 9.1	27-18-27-90
ECLASS 10.0	27-18-27-02	ECLASS 11.0	27-18-27-02
ECLASS 12.0	27-18-28-92	ECLASS 13.0	27-18-28-92

## Dopuszczenia

Dopuszczenia



ROHS	Zgodny
UL File Number Search	Witryna UL
Nr certyfikatu (cULus)	E316369

## Pobieranie

Dopuszczenie/Certyfikat/Deklaracja zgodności	<a href="#">DUXR.E316369</a>
Dane projektowe	<a href="#">CAD data – STEP</a>
Dane projektowe	<a href="#">Zuken E3.S</a>
Powiadomienie o zmianie produktu	<a href="#">Technical change of the housing of the FrontCom® Micro</a> <a href="#">Technische Änderung des Gehäuses der FrontCom® Micro</a>
Dokumentacja użytkownika	<a href="#">MAN IE GUIDE DE</a> <a href="#">MAN IE GUIDE EN</a> <a href="#">Manual</a>
Katalogi	<a href="#">Catalogues in PDF-format</a>
Broszury	<a href="#">FL FIELDWIRING EN</a> <a href="#">PI PROFINET CABLING EN</a> <a href="#">PI PROFINET CABLING EN</a>

## IE-FCM-USB-A

**Weidmüller Interface GmbH & Co. KG**

Klingenbergstraße 26

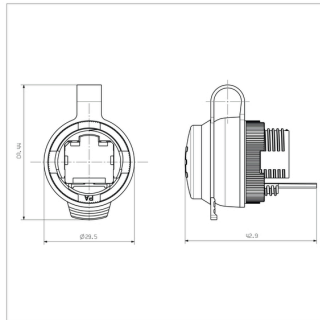
D-32758 Detmold

Germany

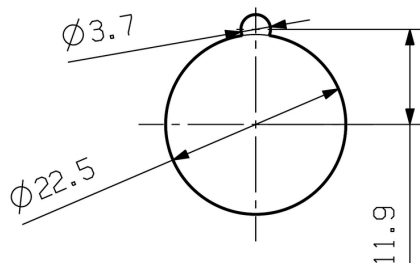
[www.weidmueller.com](http://www.weidmueller.com)

## Rysunki

### Rysunek wymiarowy



### Wycięcie montażowe



## IE-FCM-USB-A

Weidmüller Interface GmbH &amp; Co. KG

Klingenbergstraße 26

D-32758 Detmold

Germany

www.weidmueller.com

## Akcesoria

## płaskie tuleje wtykowe



## Izolowane tuleje wtyku płaskiego z PVC z tuleją miedzianą

- Wersje dostępne w sprzedaży
- nielutowane
- ze stożkowym lejkiem wpustowym

## Ogólne dane zamówieniowe

Typ	LIF 1,5F288 R	Wykonanie
Nr zam.	<a href="#">9200520000</a>	końcówka kablowa, izolowana złączka do przewodów, 1,5 mm <sup>2</sup> , 0,5
GTIN (EAN)	40322484 10361	mm <sup>2</sup> - 1,5 mm <sup>2</sup>
Ilość	100 Szt.	

## neutralna



SM MultiCard jest oznaczniakiem do etykietowania urządzeń sterujących i sygnalizacyjnych. Szyldy wtyka się w oprawki lub przykleja przy naniesionej fabrycznie taśmie samoprzylepnej. Indywidualne szyldy można tworzyć przy użyciu drukarki PrintJet PRO lub ploterów MCP Plus i MCP Basic lub systemów znakowania Plotter.

- Użytkownicy mogą szybko wykonywać szyldy dostosowane do indywidualnych potrzeb.
- Nie ma potrzeby magazynowania drogich, standardowych szyldów.
- Wysoce odporne nadruki wykonywane drukarką PrintJet jako zamiennik grawerowania
- Przy szczególnie wysokich wymaganiach polecamy folię ochronną ETO SM.
- Uchwyty można stosować do przycisków o średnicy 22 mm lub 30 mm, firm Siemens, ABB, Moeller i Télémecanique

**Do nadruku na zamówienie:** Prosimy o przesłanie pliku z oprogramowaniem etykietującym M-Print PRO lub M-Print PRO Online (bez instalacji) zgodnie z naszymi specyfikacjami etykietowania.

## Ogólne dane zamówieniowe

Typ	SM 27/18 MC NE WS	Wykonanie
Nr zam.	<a href="#">1699860000</a>	SwitchMark, Oznaczniki urządzeń, 18 x 27 mm, Uchwyt SwitchMark,
GTIN (EAN)	4008190892302	biały
Ilość	80 Szt.	

## IE-FCM-USB-A

Weidmüller Interface GmbH &amp; Co. KG

Klingenbergstraße 26

D-32758 Detmold

Germany

www.weidmueller.com

## Akcesoria

## Produkty dodatkowe



SM MultiCard jest oznaczniakiem do etykietowania urządzeń sterujących i sygnalizacyjnych. Szyldy wtyka się w oprawki lub przykleja przy naniesionej fabrycznie taśmie samoprzylepnej. Indywidualne szyldy można tworzyć przy użyciu drukarki PrintJet PRO lub ploterów MCP Plus i MCP Basic lub systemów znakowania Plotter.

- Użytkownicy mogą szybko wykonywać szyldy dostosowane do indywidualnych potrzeb.
- Nie ma potrzeby magazynowania drogich, standardowych szyldów.
- Wysoce odporne nadruki wykonywane drukarką PrintJet jako zamiennik grawerowania
- Przy szczególnie wysokich wymaganiach polecamy folię ochronną ETO SM.
- Uchwyty można stosować do przycisków o średnicy 22 mm lub 30 mm, firm Siemens, ABB, Moeller i Télémecanique

**Do nadruku na zamówienie:** Prosimy o przesłanie pliku z oprogramowaniem etykietującym M-Print PRO lub M-Print PRO Online (bez instalacji) zgodnie z naszymi specyfikacjami etykietowania.

## Ogólne dane zamówieniowe

Typ	SM-H 27/18 SW	Wykonanie
Nr zam.	<a href="#">1716630000</a>	SwitchMark, Akcesoria, 48 x 27 mm, czarny
GTIN (EAN)	4008190343194	
Ilość	25 Szt.	

## Klucze mocujące IE



Klucz mocujący pomaga przy dokręcaniu nakrętki zabezpieczającej przy montowaniu kołnierzy wariantu 04.

**Cechy:**

- Narzędzia standardowe
- z mocnego tworzywa sztucznego

## Ogólne dane zamówieniowe

Typ	IE-FISP-V4	Wykonanie
Nr zam.	<a href="#">9204370000</a>	Narzędzie montażowe
GTIN (EAN)	4032248660780	
Ilość	2 Szt.	

**IE-FCM-USB-A****Weidmüller Interface GmbH & Co. KG**

Klingenbergstraße 26

D-32758 Detmold

Germany

[www.weidmueller.com](http://www.weidmueller.com)**Akcesoria****neutralna**

ESG to sprawdzony oznacznik o formacie MultiCard przeznaczony do wielu dobrze znanych urządzeń elektrycznych. W rezultacie można otrzymać wysokiej jakości oznaczenia urządzeń, czytelne, z wysokim kontrastem.

Oferujemy różne typy urządzeń różnych producentów, takich jak Siemens, ABB, Beckhoff itp.

Najważniejsze zalety:

- Uniwersalne szyldy; w zależności od typu samoprzylepne lub mocowane na zatrzask
- Do urządzeń mocowanych obok siebie, np. bezpieczników, oferujemy oznaczniki ESG do wciskania na szynę oznacznikową
- Wykonywanie nadruków laserowych zgodnie z indywidualnymi specyfikacjami

**Do nadruku na zamówienie:** Prosimy o przesłanie pliku z oprogramowaniem etykietującym M-Print PRO lub M-Print PRO Online (bez instalacji) zgodnie z naszymi specyfikacjami etykietowania.

**Ogólne dane zamówieniowe**

Typ	ESG 9/11 K MC NE WS	Wykonanie
Nr zam.	<a href="#">1857440000</a>	ESG, Oznaczniki urządzeń x 11 mm, PA 66, Barwny: biały,
GTIN (EAN)	4032248402731	samoprzylepny
Ilość	200 Szt.	