

IE-FCM-RJ45-FJ-P**Weidmüller Interface GmbH & Co. KG**

Klingenbergstraße 26

D-32758 Detmold

Germany

www.weidmueller.cominterfejs serwisowy FrontCom[®] Micro z RJ45 w IP65**Ogólne dane zamówieniowe**

| | |
|------------|-------------------------------------|
| Wykonanie | FrontCom Micro moduł RJ45, PROFINET |
| Nr zam. | 1018830000 |
| Typ | IE-FCM-RJ45-FJ-P |
| GTIN (EAN) | 4032248730087 |
| Ilość | 10 Szt. |

IE-FCM-RJ45-FJ-P

Weidmüller Interface GmbH & Co. KG

Klingenbergstraße 26

D-32758 Detmold

Germany

www.weidmueller.com

Dane techniczne

Wymiary i ciężary

| | | | |
|-----------------------|---------|------------------------|------|
| Grubość ścianki, min. | 1 mm | Grubość ścianki, maks. | 5 mm |
| Masa netto | 28,95 g | | |

Temperatury

| | |
|----------------------------|----------------|
| Temperatura eksploatacyjna | -40 °C...70 °C |
|----------------------------|----------------|

Dane ogólne

| | | | |
|--|---|--|---------------------------|
| Moment dokręcający nakrętka mocująca 2 Nm | | złącze 1 | RJ45 |
| Przyłącze 2 | | Opis artykułu | FrontCom Micro moduł RJ45 |
| | IDC | | |
| Okablowanie | PROFINET | Barwny | czarny |
| Podstawowy materiał obudowy | PA UL 94 V0 | Średnica izolacji, maks. | 1,6 mm |
| Kategoria | Cat.5 (ISO/IEC 11801) | Powierzchnia styku | Złoto na niklu |
| Maks. średnica przyłącza przewodu, sztywnego | 0.4...0.64 mm | Przekrój poprzeczny przyłącza przewodu, sztywny (AWG) | AWG 24...AWG 22 |
| Średnica przyłącza przewodu, elastycznego | 0.48...0.76 mm | Przekrój poprzeczny przyłącza przewodu, elastyczny (AWG) | AWG 26...AWG 22 |
| Średnica płaszczka, min. | 5,5 mm | Średnica płaszczka, maks. | 10 mm |
| rodzaj montażu | szafa sterownicza, skrzynka rozdzielcza | Ekranowanie | 360 deg; styk ekranowany |
| Stopień ochrony | IP65, w stanie zamkniętym | Cykle wpinania | 750 |

Standardy ogólne

| | | | |
|--------------------------------|----------------|------------------------|---------|
| Norma dot. łączników wtykowych | IEC 60603-7-51 | Nr certyfikatu (cULus) | E316369 |
|--------------------------------|----------------|------------------------|---------|

Właściwości elektryczne

| | | | |
|-------------------------------------|-------------------------------|--------------------------------------|----------------|
| PoE / PoE+ | zgodność z normą IEEE 802.3bt | Wytrzymałość napięciowa styk / ekran | ≥ 1500 V AC/DC |
| Wytrzymałość napięciowa styk / styk | ≥ 1000 V AC/DC | | |

Klasyfikacje

| | | | |
|-------------|-------------|-------------|-------------|
| ETIM 6.0 | EC001031 | ETIM 7.0 | EC001031 |
| ETIM 8.0 | EC001031 | ETIM 9.0 | EC001031 |
| ECLASS 9.0 | 27-18-27-02 | ECLASS 9.1 | 27-18-27-90 |
| ECLASS 10.0 | 27-18-27-02 | ECLASS 11.0 | 27-18-27-02 |
| ECLASS 12.0 | 27-18-28-92 | ECLASS 13.0 | 27-18-28-92 |

Dopuszczenia

Dopuszczenia



| | |
|------------------------|------------|
| ROHS | Zgodny |
| UL File Number Search | Witryna UL |
| Nr certyfikatu (cULus) | E316369 |

IE-FCM-RJ45-FJ-P

Weidmüller Interface GmbH & Co. KG

Klingenbergstraße 26

D-32758 Detmold

Germany

www.weidmueller.com

Dane techniczne

Pobieranie

| | |
|--|--|
| Dopuszczenie/Certyfikat/Deklaracja zgodności | DUXR.E316369 PROFINET Manufacturer's Declaration |
| Dane projektowe | CAD data – STEP |
| Dane projektowe | Zuken E3.S |
| Powiadomienie o zmianie produktu | Technical change of the housing of the FrontCom® Micro Technische Änderung des Gehäuses der FrontCom® Micro |
| Dokumentacja użytkownika | MAN IE GUIDE DE MAN IE GUIDE EN Manual |
| Katalogi | Catalogues in PDF-format |
| Broszury | FL FIELDWIRING EN PI PROFINET CABLING EN PI PROFINET CABLING EN |

IE-FCM-RJ45-FJ-P

Weidmüller Interface GmbH & Co. KG

Klingenbergstraße 26

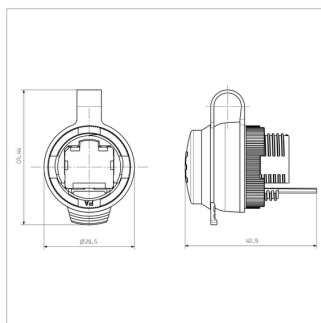
D-32758 Detmold

Germany

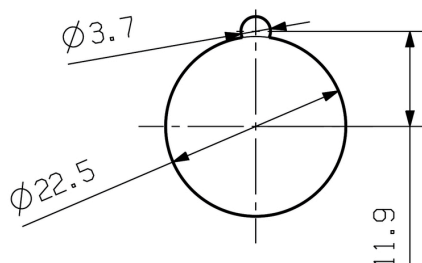
www.weidmueller.com

Rysunki

Rysunek wymiarowy



Wycięcie montażowe



IE-FCM-RJ45-FJ-P

Weidmüller Interface GmbH & Co. KG

Klingenbergstraße 26

D-32758 Detmold

Germany

www.weidmueller.com

Akcesoria

Klucze mocujące IE



Klucz mocujący pomaga przy dokręcaniu nakrętki zabezpieczającej przy montowaniu kołnierzy wariantu 04.

Cechy:

- Narzędzia standardowe
- z mocnego tworzywa sztucznego

Ogólne dane zamówieniowe

| | | |
|------------|----------------------------|---------------------|
| Typ | IE-FISP-V4 | Wykonanie |
| Nr zam. | 9204370000 | Narzędzie montażowe |
| GTIN (EAN) | 4032248660780 | |
| Ilość | 2 Szt. | |

Produkty dodatkowe



SM MultiCard jest oznaczniakiem do etykietowania urządzeń sterujących i sygnalizacyjnych. Szyldy wtyka się w oprawki lub przykleja przy naniesionej fabrycznie taśmie samoprzylepnej. Indywidualne szyldy można tworzyć przy użyciu drukarki PrintJet PRO lub ploterów MCP Plus i MCP Basic lub systemów znakowania Plotter.

- Użytkownicy mogą szybko wykonywać szyldy dostosowane do indywidualnych potrzeb.
- Nie ma potrzeby magazynowania drogich, standardowych szyldów.
- Wysoce odporne nadruki wykonywane drukarką PrintJet jako zamiennik grawerowania
- Przy szczególnie wysokich wymaganiach polecamy folię ochronną ETO SM.
- Uchwyty można stosować do przycisków o średnicy 22 mm lub 30 mm, firm Siemens, ABB, Moeller i Télémecanique

Do nadruku na zamówienie: Prosimy o przesłanie pliku z oprogramowaniem etykietującym M-Print PRO lub M-Print PRO Online (bez instalacji) zgodnie z naszymi specyfikacjami etykietowania.

Ogólne dane zamówieniowe

| | | |
|------------|----------------------------|---|
| Typ | SM-H 27/18 SW | Wykonanie |
| Nr zam. | 1716630000 | SwitchMark, Akcesoria, 48 x 27 mm, czarny |
| GTIN (EAN) | 4008190343194 | |
| Ilość | 25 Szt. | |

IE-FCM-RJ45-FJ-P

Weidmüller Interface GmbH & Co. KG

Klingenbergstraße 26

D-32758 Detmold

Germany

www.weidmueller.com

Akcesoria

proste

Konfekcjonowane przewody IE, Patchkabel CabinetLine, kat.6, LSZH, zielone



Ogólne dane zamówieniowe

| | | |
|------------|----------------------------|---|
| Typ | IE-C6FP8LD0010M40M40-D | Wykonanie |
| Nr zam. | 1165940010 | Kabel Patch, RJ45 IP 20, RJ45 IP 20, <20 m: Cat.6A / >20 m Class EA |
| GTIN (EAN) | 4032248956098 | (ISO/IEC 11801 2010), LSZH, 1 m |
| Ilość | 1 Szt. | |

neutralna



SM MultiCard jest oznaczniakiem do etykietowania urządzeń sterujących i sygnalizacyjnych. Szyldy wtyka się w oprawki lub przykleja przy naniesionej fabrycznie taśmie samoprzylepnej. Indywidualne szyldy można tworzyć przy użyciu drukarki PrintJet PRO lub ploterów MCP Plus i MCP Basic lub systemów znakowania Plotter.

- Użytkownicy mogą szybko wykonywać szyldy dostosowane do indywidualnych potrzeb.
- Nie ma potrzeby magazynowania drogich, standardowych szyldów.
- Wysoce odporne nadruki wykonywane drukarką PrintJet jako zamiennik grawerowania
- Przy szczególnie wysokich wymaganiach polecamy folię ochronną ETO SM.
- Uchwyty można stosować do przycisków o średnicy 22 mm lub 30 mm, firm Siemens, ABB, Moeller i Télémecanique

Do nadruku na zamówienie: Prosimy o przesłanie pliku z oprogramowaniem etykietującym M-Print PRO lub M-Print PRO Online (bez instalacji) zgodnie z naszymi specyfikacjami etykietowania.

Ogólne dane zamówieniowe

| | | |
|------------|----------------------------|---|
| Typ | SM 27/18 MC NE WS | Wykonanie |
| Nr zam. | 1699860000 | SwitchMark, Oznaczniki urządzeń, 18 x 27 mm, Uchwyt SwitchMark, |
| GTIN (EAN) | 4008190892302 | biały |
| Ilość | 80 Szt. | |

IE-FCM-RJ45-FJ-P

Weidmüller Interface GmbH & Co. KG

Klingenbergstraße 26

D-32758 Detmold

Germany

www.weidmueller.com

Akcesoria

neutralna



ESG to sprawdzony oznacznik o formacie MultiCard przeznaczony do wielu dobrze znanych urządzeń elektrycznych. W rezultacie można otrzymać wysokiej jakości oznaczenia urządzeń, czytelne, z wysokim kontrastem.

Oferujemy różne typy urządzeń różnych producentów, takich jak Siemens, ABB, Beckhoff itp.

Najważniejsze zalety:

- Uniwersalne szyldy; w zależności od typu samoprzylepne lub mocowane na zatrzask
- Do urządzeń mocowanych obok siebie, np. bezpieczników, oferujemy oznaczniki ESG do wciskania na szynę oznacznikową
- Wykonywanie nadruków laserowych zgodnie z indywidualnymi specyfikacjami

Do nadruku na zamówienie: Prosimy o przesłanie pliku z oprogramowaniem etykietującym M-Print PRO lub M-Print PRO Online (bez instalacji) zgodnie z naszymi specyfikacjami etykietowania.

Ogólne dane zamówieniowe

| | | |
|------------|----------------------------|---|
| Typ | ESG 9/11 K MC NE WS | Wykonanie |
| Nr zam. | 1857440000 | ESG, Oznaczniki urządzeń x 11 mm, PA 66, Barwny: biały, |
| GTIN (EAN) | 4032248402731 | samoprzylepny |
| Ilość | 200 Szt. | |

płaskie tuleje wtykowe



Izolowane tuleje wtyku płaskiego z PVC z tuleją miedzianą

- Wersje dostępne w sprzedaży
- nielutowane
- ze stożkowym lejkiem wpustowym

Ogólne dane zamówieniowe

| | | |
|------------|----------------------------|---|
| Typ | LIF 1,5F288 R | Wykonanie |
| Nr zam. | 9200520000 | końcówka kablowa, izolowana złączka do przewodów, 1,5 mm ² , 0,5 |
| GTIN (EAN) | 4032248410361 | mm ² - 1,5 mm ² |
| Ilość | 100 Szt. | |