

**IE-FCM-RJ45-FJ-B****Weidmüller Interface GmbH & Co. KG**

Klingenbergstraße 26

D-32758 Detmold

Germany

[www.weidmueller.com](http://www.weidmueller.com)Interface d'accès FrontCom<sup>®</sup> Micro avec RJ45 à IP65**Informations générales de commande**

Version	Module FrontCom Micro RJ45, TIA-568A
Référence	<a href="#">1018820000</a>
Type	IE-FCM-RJ45-FJ-B
GTIN (EAN)	4032248730070
Qté.	10 pièce(s)

## IE-FCM-RJ45-FJ-B

Weidmüller Interface GmbH &amp; Co. KG

Klingenbergstraße 26

D-32758 Detmold

Germany

www.weidmueller.com

## Caractéristiques techniques

## Dimensions et poids

Épaisseur du paroi, min.	1 mm	Épaisseur du paroi, max.	5 mm
Poids net	28,88 g		

## Températures

Température de fonctionnement	-40 °C...70 °C
-------------------------------	----------------

## Classifications

ETIM 6.0	EC001031	ETIM 7.0	EC001031
ETIM 8.0	EC001031	ETIM 9.0	EC001031
ECLASS 9.0	27-18-27-02	ECLASS 9.1	27-18-27-90
ECLASS 10.0	27-18-27-02	ECLASS 11.0	27-18-27-02
ECLASS 12.0	27-18-28-92	ECLASS 13.0	27-18-28-92

## Caractéristiques générales

Écrou de fixation du couple de serrage	2 Nm	Raccordement 1	RJ45
Raccordement 2	IDC	Description de l'article	Module FrontCom Micro RJ45
Circuit	TIA-568A	Couleur	noir
Matériau de base du boîtier	PA UL 94 V0	Diamètre de l#92isolation, max.	1,6 mm
Catégorie	Cat.6 <sub>A</sub> / Class E <sub>A</sub> (ISO/IEC 11801 2010)	Surface du contact	Or sur nickel
Diamètre du raccordement, rigide	0.4...0.64 mm	Section du conducteur, rigide (AWG)	AWG 24...AWG 22
Diamètre du raccordement, flexible	0.48...0.76 mm	Section du conducteur, flexible (AWG)	AWG 26...AWG 22
Diamètre de la gaine, min.	5,5 mm	Diamètre de la gaine, max.	10 mm
Type de montage	Armoire de distribution, Distribution box	Blindage	Contact de blindage 360°
Degré de protection	IP65, fermé	Cycles d'enfichage	750

## Normes générales

Norme de connecteur	CEI 60603-7-51	N° de certificat (cULus)	E316369
---------------------	----------------	--------------------------	---------

## Propriétés électriques

PoE / PoE+	selon IEEE 802.3bt	Rigidité diélectrique, contact - blindage	≥ 1500 V AC/DC
Rigidité diélectrique, contact - contact	≥ 1000 V AC/DC		

## Agréments

Agréments



ROHS	Conforme
UL File Number Search	Site Web UL
N° de certificat (cULus)	E316369

**IE-FCM-RJ45-FJ-B****Weidmüller Interface GmbH & Co. KG**

Klingenbergstraße 26

D-32758 Detmold

Germany

[www.weidmueller.com](http://www.weidmueller.com)**Caractéristiques techniques****Téléchargements**Agrément/Certificat/Document de  
conformité[DUXR.E316369](#)

Données techniques

[CAD data – STEP](#)

Notification de modification produit

[Technical change of the housing of the FrontCom® Micro](#)  
[Technische Änderung des Gehäuses der FrontCom® Micro](#)

Documentation utilisateur

[MAN IE GUIDE DE](#)  
[MAN IE GUIDE EN](#)  
[Manual](#)

Catalogue

[Catalogues in PDF-format](#)

Brochures

[FL FIELDWIRING EN](#)  
[PI PROFINET CABLING EN](#)  
[PI PROFINET CABLING EN](#)

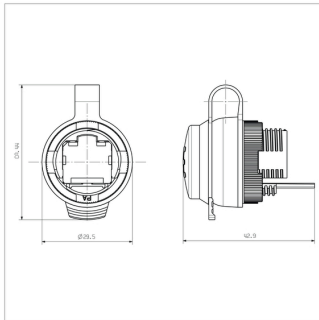
## IE-FCM-RJ45-FJ-B

**Weidmüller Interface GmbH & Co. KG**  
Klingenbergstraße 26  
D-32758 Detmold  
Germany

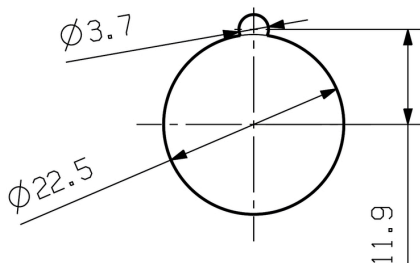
[www.weidmueller.com](http://www.weidmueller.com)

## Dessins

### Dessin coté



### Découpe de montage



## IE-FCM-RJ45-FJ-B

Weidmüller Interface GmbH &amp; Co. KG

Klingenbergstraße 26

D-32758 Detmold

Germany

www.weidmueller.com

## Accessoires

## Clips



## Clips isolés en PVC avec clip en cuivre

- versions courantes sur le marché
- non soudé
- avec guide d'introduction conique

## Informations générales de commande

Type	LIF 1,5F288 R	Version
Référence	<a href="#">9200520000</a>	Cosses, Cosse isolée, 1,5 mm², 0,5 mm² - 1,5 mm²
GTIN (EAN)	40322484 10361	
Qté.	100 pièce(s)	

## Neutre



SM est un repère MultiCard pour le marquage des appareils de commande et de signalisation. Les étiquettes sont encliquetées sur les supports ou fixées grâce à la zone adhésive dont ils disposent. Des étiquettes personnalisées peuvent être créées avec les systèmes de marquage PrintJet CONNECT ou Plotter.

- Fabrication d'étiquettes rapide et bien adaptée aux besoins.
- Pas de stock inutile d'étiquettes standard coûteuses
- L'utilisation de PrintJet en remplacement de la gravure donne une impression de qualité très résistante
- Pour les environnements extrêmes, nous recommandons le film protecteur ETO SM
- Les supports sont utilisables pour les boutons-poussoirs Ø 22 mm ou 30 mm de Siemens, ABB, Moeller et Télémécanique

**Pour impression personnalisée :** Veuillez nous envoyer un fichier dans le format de notre logiciel de repérage M-Print PRO ou M-Print PRO Online (sans installation) pour vos spécifications de repérage.

## Informations générales de commande

Type	SM 27/18 MC NE WS	Version
Référence	<a href="#">1699860000</a>	SwitchMark, Repérage d'équipements et appareillages, 18 x
GTIN (EAN)	4008190892302	27 mm, Support SwitchMark, blanc
Qté.	80 pièce(s)	

## IE-FCM-RJ45-FJ-B

Weidmüller Interface GmbH &amp; Co. KG

Klingenbergstraße 26

D-32758 Detmold

Germany

www.weidmueller.com

## Accessoires

## Produits complémentaires



SM est un repère MultiCard pour le marquage des appareils de commande et de signalisation. Les étiquettes sont encliquetées sur les supports ou fixées grâce à la zone adhésive dont ils disposent. Des étiquettes personnalisées peuvent être créées avec les systèmes de marquage PrintJet CONNECT ou Plotter.

- Fabrication d'étiquettes rapide et bien adaptée aux besoins.
- Pas de stock inutile d'étiquettes standard coûteuses
- L'utilisation de PrintJet en remplacement de la gravure donne une impression de qualité très résistante
- Pour les environnements extrêmes, nous recommandons le film protecteur ETO SM
- Les supports sont utilisables pour les boutons-poussoirs Ø 22 mm ou 30 mm de Siemens, ABB, Moeller et Télémécanique

**Pour impression personnalisée :** Veuillez nous envoyer un fichier dans le format de notre logiciel de repérage M-Print PRO ou M-Print PRO Online (sans installation) pour vos spécifications de repérage.

## Informations générales de commande

Type	SM-H 27/18 SW	Version
Référence	<a href="#">1716630000</a>	SwitchMark, Accessoires, 48 x 27 mm, noir
GTIN (EAN)	4008190343194	
Qté.	25 pièce(s)	

## Clé de serrage IE



La clé de fixation sert au serrage du contre-écrou lors du montage des embases de la variante 04.

## Particularités :

- Outil standard
- En plastique robuste

## Informations générales de commande

Type	IE-FISP-V4	Version
Référence	<a href="#">9204370000</a>	Outils de montage
GTIN (EAN)	4032248660780	
Qté.	2 pièce(s)	

## IE-FCM-RJ45-FJ-B

Weidmüller Interface GmbH &amp; Co. KG

Klingenbergstraße 26

D-32758 Detmold

Germany

www.weidmueller.com

## Accessoires

## droit

Câbles confectionnés IE, câbles de brassage CabinetLine, Cat. 6, LSZH, gris



## Informations générales de commande

Type	IE-C6FP8LD0010M40M40-D	Version	
Référence	<a href="#">1165940010</a>	Câble de brassage, RJ45 IP 20, RJ45 IP 20, <20 m: Cat.6A / >20 m	
GTIN (EAN)	4032248956098	Class EA (ISO/IEC 11801 2010), LSZH, 1 m	
Qté.	1 pièce(s)		

## Vierge



ESG est le repère éprouvé au format MultiCard destiné à de nombreux appareils connus. Il en résulte un repérage de haute qualité avec un excellent contraste.

Différents types sont disponibles pour les appareils de fabricants tels que Siemens, ABB, Beckhoff, etc.

Les avantages en un coup d'œil :

- Étiquettes pour utilisation universelle ; encliquetables ou autocollantes selon le type
- Pour les appareils installés en série, tels que par ex. les disjoncteurs automatiques, nous proposons des repérages ESG à encliqueter sur un support de plaquettes.
- Impression individuelle en qualité laser suivant les spécifications

**Pour impression personnalisée :** Veuillez nous envoyer un fichier dans le format de notre logiciel de repérage M-Print PRO ou M-Print PRO Online (sans installation) pour vos spécifications de repérage.

## Informations générales de commande

Type	ESG 9/11 K MC NE WS	Version	
Référence	<a href="#">1857440000</a>	ESG, Repérage d'équipements et appareillages x 11 mm, PA	
GTIN (EAN)	4032248402731	66, Couleur: blanc, autoadhésif	
Qté.	200 pièce(s)		