

**IE-FCM-RJ45-FJ-A****Weidmüller Interface GmbH & Co. KG**

Klingenbergstraße 26

D-32758 Detmold

Germany

www.weidmueller.com



FrontCom szervizcsatlakozó® Micro RJ45-el IP65-ben

**Általános rendelési adatok**

Verzió	FrontCom Micro RJ45 modul, TIA-568A
Rendelési szám	<a href="#">1018810000</a>
Típus	IE-FCM-RJ45-FJ-A
GTIN (EAN)	4032248730063
Qty.	10 Stück

## IE-FCM-RJ45-FJ-A

Weidmüller Interface GmbH &amp; Co. KG

Klingenbergstraße 26

D-32758 Detmold

Germany

www.weidmueller.com

## Műszaki adatok

## Méretetek és tömegek

Falvastagság, min.	1 mm	Falvastagság, max.	5 mm
Nettó tömeg	28,93 g		

## Hőmérsékletek

Üzemi hőmérséklet	-40 °C...70 °C
-------------------	----------------

## Általános adatok

Rögzítőanya meghúzási nyomaték	2 Nm	1. csatlakozás	RJ45
2. csatlakozás	IDC	Árucikk leírása	FrontCom Micro RJ45 modul
Vezetékezés	TIA-568A	Szín	fekete
Ház fő anyaga	PA UL 94 V0	Szigetelés keresztmetszete, max.	1,6 mm
Kategória	Cat.6A / Class EA (ISO/IEC 11801 2010)	Érintkező felület	Arany a nikkel felett
Csatlakozási átmérő, tömör	0.4...0.64 mm	Vezetékcsatlakozási keresztmetszet, tömör (AWG)	AWG 24...AWG 22
Csatlakozási átmérő, flexibilis	0.48...0.76 mm	Vezetékcsatlakozási keresztmetszet, flexibilis (AWG)	AWG 26...AWG 22
Köpenyátmérő, min.	5,5 mm	Köpenyátmérő, max.	10 mm
Felszerelés típusa	Szekrény, Elosztódoboz	Árnyékolás	360°; árnyékolás-érintkező
Védelmi osztály	IP65, zárt állapotban	Dugaszolási ciklusok	750

## Villamos tulajdonságok

PoE / PoE+	IEEE 802.3bt szerint	Átütési szilárdság, érintkező / árnyékolás $\geq 1500$ V AC/DC
Átütési szilárdság, érintkező / érintkező	$\geq 1000$ V AC/DC	

## Általános szabványok

Csatlakozó, standard	IEC 60603-7-51	Tanúsítvány száma (cULus)	E316369
----------------------	----------------	---------------------------	---------

## Besorolások

ETIM 6.0	EC001031	ETIM 7.0	EC001031
ETIM 8.0	EC001031	ETIM 9.0	EC001031
ECLASS 9.0	27-18-27-02	ECLASS 9,1	27-18-27-90
ECLASS 10.0	27-18-27-02	ECLASS 11.0	27-18-27-02
ECLASS 12.0	27-18-28-92	ECLASS 13.0	27-18-28-92

## Tanúsítványok

Jóváhagyások



ROHS	Megfelel
UL File Number Search	UL weboldal
Tanúsítvány száma (cULus)	E316369

**Műszaki adatok****Letöltések**Approval/Certificate/Document of  
Conformity[DUXR.E316369](#)

Engineering Data

[CAD data – STEP](#)

Tervezési adatok

[Zuken E3.S](#)

Product Change Notification

[Technical change of the housing of the FrontCom® Micro](#)  
[Technische Änderung des Gehäuses der FrontCom® Micro](#)

User Documentation

[MAN IE GUIDE DE](#)  
[MAN IE GUIDE EN](#)  
[Manual](#)

Katalógusok

[Catalogues in PDF-format](#)

Kiadványok

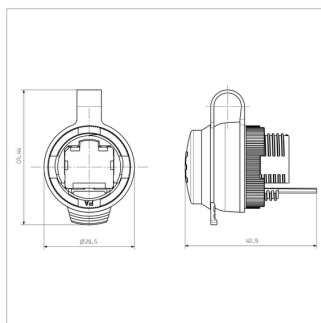
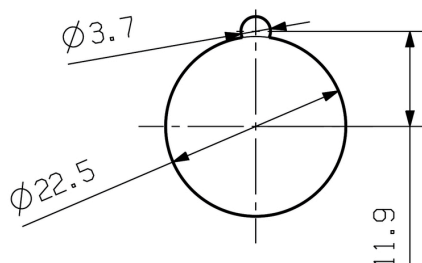
[FL FIELDWIRING EN](#)  
[PI PROFINET CABLING EN](#)  
[PI PROFINET CABLING EN](#)

**IE-FCM-RJ45-FJ-A****Weidmüller Interface GmbH & Co. KG**

Klingenbergstraße 26

D-32758 Detmold

Germany

[www.weidmueller.com](http://www.weidmueller.com)**Rajzok****Méretrajz****Szerelési kivágás**

## IE-FCM-RJ45-FJ-A

Weidmüller Interface GmbH &amp; Co. KG

Klingenbergstraße 26

D-32758 Detmold

Germany

www.weidmueller.com

## Tartozékok

## egyenes

Összeszerelt IE kábelek, patchkábel Cabinet Line, Cat. 6, LSZH, szürke



## Általános rendelési adatok

Típus	IE-C6FP8LD0010M40M40-D	Verzió
Rendelési szám	<a href="#">1165940010</a>	Patchkábel, RJ45 IP 20, RJ45 IP 20, <20 m: Cat.6A / >20 m Class EA
GTIN (EAN)	4032248956098	(ISO/IEC 11801 2010), LSZH, 1 m
Qty.	1 Stück	

## Üres



Az ESG a bevált és tesztelt MultiCard formátumú jelölő számos ismert elektromos készülékhez. Az eredmény egy kiváló minőségű, kontrasztos készülékjelölő. A Siemens, az ABB, a Beckhoff és számos más gyártó készülékeihez különböző típusok kaphatók.

Az előnyök áttekintése:

- általános célú címkék; öntapadós vagy felpattintható címkék, típustól függően,
- illesztett készülékekhez, pl. kismegszakítókhoz címkésínre pattintható ESG jelölőket szállítunk.
- Egyedi lézer-minőségű nyomtatás a műszaki jellemzőknek megfelelően

**Egyedi nyomtatáshoz:** Kérjük, küldje el az M-Print PRO vagy M-Print PRO Online (telepítés nélkül) jelölőszoftverünk fájlját a címkézési előírásokkal.

## Általános rendelési adatok

Típus	ESG 9/11 K MC NE WS	Verzió
Rendelési szám	<a href="#">1857440000</a>	ESG, Készülékjelölők x 11 mm, PA 66, Szín: fehér, Öntapadós
GTIN (EAN)	4032248402731	
Qty.	200 Stück	

## IE-FCM-RJ45-FJ-A

Weidmüller Interface GmbH & Co. KG  
Klingenbergstraße 26  
D-32758 Detmold  
Germany

www.weidmueller.com

## Tartozékok

## Kiegészítő termékek



Az SM egy MultiCard – jelölőrendszer vezérlő- és jelzőkészülékek feliratozásához. A címkék a tartókba pattinthatók, vagy a rajtuk található öntapadós fólia segítségével lehet felhelyezni őket. A PrintJet CONNECT nyomtatókkal vagy a plotterekkel testre szabott jelölőket lehet létrehozni.

- A felhasználó gyorsan előállíthatja a szükséges címkéket
- Nincs szükség drága, szabványos címkék tárolására
- A PrintJet kopásálló nyomtatási minősége lehetővé teszi a gravírozás kiváltását
- Extrém követelmények esetére ajánljuk az ETO SM védőfóliát
- A tartók a Siemens, ABB, Moeller és Télémecanique 22 mm vagy 30 mm átmérőjű nyomógombjaihoz használhatók

**Egyedi nyomtatáshoz:** Kérjük, küldje el az M-Print PRO vagy M-Print PRO Online (telepítés nélkül) jelölőszoftverünk fájlját a címkézési előírásokkal.

## Általános rendelési adatok

Típus	SM-H 27/18 SW	Verzió
Rendelési szám	<a href="#">1716630000</a>	SwitchMark, Tartozékok, 48 x 27 mm, fekete
GTIN (EAN)	4008190343194	
Qty.	25 Stück	

## IE rögzítőszerszám



A szerelőszerszámmal a 04 változatú peremes aljzat szerelésekor meg lehet húzni a záróanyát.

**Megjegyzések:**

- Standard szerszám
- kemény műanyagból készül

## Általános rendelési adatok

Típus	IE-FISP-V4	Verzió
Rendelési szám	<a href="#">6204370000</a>	Szerelőszerszám
GTIN (EAN)	4032248660780	
Qty.	2 Stück	

## IE-FCM-RJ45-FJ-A

Weidmüller Interface GmbH & Co. KG  
Klingenbergstraße 26  
D-32758 Detmold  
Germany

www.weidmueller.com

## Tartozékok

## Kábelsaru-hüvelyek

**Szigetelt csúszósaru-hüvelyek, PVC-ből, vörösréz hüvellyel**

- Kereskedelmi forgalomban kapható kivitelek
- Nem forrasztott
- Kúpos bevezető tölcserrel

## Általános rendelési adatok

Típus	LIF 1,5F288 R	Verzió
Rendelési szám	<a href="#">6200520000</a>	kábelsaru, záróelem, Szigetelt csatlakozók, 1.5 mm <sup>2</sup> , 0.5 mm <sup>2</sup> - 1.5 mm <sup>2</sup>
GTIN (EAN)	40322484 10361	
Qty.	100 Stück	

## Üres



Az SM egy MultiCard – jelölőrendszer vezérlő- és jelzőkészülékek feliratozásához. A címkék a tartókba pattinthatók, vagy a rajtuk található öntapadós fólia segítségével lehet felhelyezni őket. A PrintJet CONNECT nyomtatókkal vagy a plotterekkel testre szabott jelölőket lehet létrehozni.

- A felhasználó gyorsan előállíthatja a szükséges címkéket
- Nincs szükség drága, szabványos címkék tárolására
- A PrintJet kopásálló nyomtatási minősége lehetővé teszi a gravírozás kiváltását
- Extrém követelmények esetére ajánljuk az ETO SM védőfóliát
- A tartók a Siemens, ABB, Moeller és Télémecanique 22 mm vagy 30 mm átmérőjű nyomógombjaihoz használhatók

**Egyedi nyomtatáshoz:** Kérjük, küldje el az M-Print PRO vagy M-Print PRO Online (telepítés nélkül) jelölőszoftverünk fájlját a címkézési előírásokkal.

## Általános rendelési adatok

Típus	SM 27/18 MC NE WS	Verzió
Rendelési szám	<a href="#">1699860000</a>	SwitchMark, Készülékjelölők, 18 x 27 mm, Tartó SwitchMark, fehér
GTIN (EAN)	4008190892302	
Qty.	80 Stück	