

IE-FCM-RJ45-C**Weidmüller Interface GmbH & Co. KG**

Klingenbergstraße 26

D-32758 Detmold

Germany

www.weidmueller.com

Сервисный интерфейс FrontCom® Micro с RJ45 в IP65

Основные данные для заказа

Исполнение	Соединение FrontCom Micro RJ45
Номер для заказа	1018790000
Тип	IE-FCM-RJ45-C
GTIN (EAN)	4032248730056
Кол.	10 Шт.

IE-FCM-RJ45-C

Weidmüller Interface GmbH & Co. KG
Klingenbergstraße 26
D-32758 Detmold
Germany

www.weidmueller.com

Технические данные

Размеры и массы

Толщина стенок, мин.	1 мм	Толщина стенок, макс.	5 мм
Масса нетто	25 g		

Температуры

Рабочая температура	-40 °C...70 °C
---------------------	----------------

Общие данные

Момент затяжки стопорной гайки	2 Nm	Соединение 1	RJ45
Соединение 2	RJ45	Описание артикула	Соединение FrontCom Micro RJ45
Цветовой код	черный	Основной материал корпуса	PA UL 94 V0
Категория	Cat.6A / Class EA (ISO/IEC 11801 2010)	Поверхность контакта	Золото поверх никеля
Вид монтажа	Распределительный шкаф, Распределительная коробка	Экранирование	Контакт с экраном 360°
Вид защиты	IP 65, в закрытом состоянии	Циклы коммутации	750 (RJ45)

Общие стандарты

Вилочный разъем, стандарт	IEC 60603-7-5 1	Сертификат № (cULus)	E316369
---------------------------	-----------------	----------------------	---------

Электрические свойства

PoE / PoE+	в соответствии с IEEE 802.3af	Электрическая прочность, контакт / контакт	≥ 1000 V AC/DC
Электрическая прочность, контакт / экран	≥ 1500 V AC/DC		

Классификации

ETIM 6.0	EC001031	ETIM 7.0	EC001031
ETIM 8.0	EC001031	ETIM 9.0	EC001031
ECLASS 9.0	27-18-27-02	ECLASS 9.1	27-18-27-90
ECLASS 10.0	27-18-27-02	ECLASS 11.0	27-18-27-02
ECLASS 12.0	27-18-28-92	ECLASS 13.0	27-18-28-92

Сертификаты

Сертификаты



ROHS	Соответствовать
UL File Number Search	Сайт UL
Сертификат № (cULus)	E316369

IE-FCM-RJ45-C**Weidmüller Interface GmbH & Co. KG**

Klingenbergstraße 26

D-32758 Detmold

Germany

www.weidmueller.com**Технические данные****Загрузки**

Одобрение / сертификат / документ о соответствии	DUXR.E316369 PROFINET Manufacturer's Declaration
Технические данные	CAD data – STEP
Технические данные	Zuken E3.S
Уведомление об изменении продукта	Technical change of the housing of the FrontCom® Micro Technische Änderung des Gehäuses der FrontCom® Micro
Пользовательская документация	MAN IE GUIDE DE MAN IE GUIDE EN Manual
Каталог	Catalogues in PDF-format
Брошюры	FL FIELDWIRING EN PI PROFINET CABLING EN

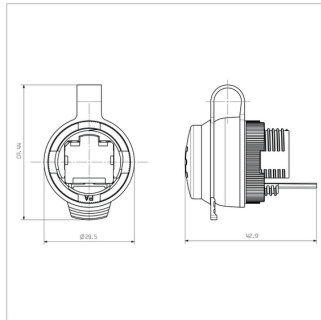
IE-FCM-RJ45-C

Weidmüller Interface GmbH & Co. KG
Klingenbergstraße 26
D-32758 Detmold
Germany

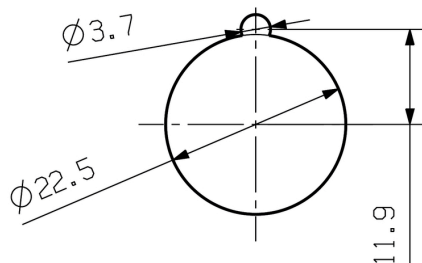
www.weidmueller.com

Изображения

Габаритный чертеж



Разрез узла в сборе



IE-FCM-RJ45-C

Weidmüller Interface GmbH & Co. KG

Klingenbergstraße 26

D-32758 Detmold

Germany

www.weidmueller.com

Аксессуары

Ключ для крепления IE



Зажимной ключ предназначен для затяжки контргаек при монтаже розеток варианта 04.

Отличительные особенности:

- Стандартный инструмент
- Из прочной пластмассы

Основные данные для заказа

Тип	IE-FISP-V4	Исполнение
Номер для заказа	6894370000	Сборочный инструмент
GTIN (EAN)	4032248660780	
Кол.	2 Шт.	

Дополнительные продукты



SM представляет собой элемент MultiCard для маркировки устройств управления и сигнализации. Шильдики устанавливаются в держатели или крепятся с помощью уже нанесенной на них клейкой пленки. Возможность печати индивидуальных шильдиков с помощью принтера PrintJet CONNECT или плоттера.

- Пользователи могут быстро изготавливать шильдики в соответствии со своими потребностями.
- Не требуется поддержание запаса дорогостоящих стандартных шильдиков.
- Высокая стойкость печати при использовании принтера PrintJet в качестве альтернативы гравировке.
- Для экстремальных условий рекомендуется защитная пленка ETO SM.
- Держатели могут использоваться для кнопок диаметром 22 мм или 30 мм производства компаний Siemens, ABB, Moeller и Télémécanique.

Для заказной печати: Используя программное обеспечение M-Print PRO или M-Print PRO Online (работает без установки), подготовьте и отправьте нам файл, содержащий ваши технические условия маркировки.

Основные данные для заказа

Тип	SM-H 27/18 SW	Исполнение
Номер для заказа	400816630000	SwitchMark, Аксессуар, 48 x 27 mm, черный
GTIN (EAN)	4008190343194	
Кол.	25 Шт.	

IE-FCM-RJ45-C

Weidmüller Interface GmbH & Co. KG

Klingenbergstraße 26

D-32758 Detmold

Germany

www.weidmueller.com

Аксессуары

прямой



Собранные провода IE, патч-кабель CabinetLine, кат. 6, не содержит галогенов и характеризуется низким дымовыделением (LSZH), серый

Основные данные для заказа

Тип	IE-C6FP8LD0010M40M40-D	Исполнение
Номер для заказа	4185940010	Патч-кабель, RJ45 IP 20, RJ45 IP 20, <20 m: Cat.6A / >20 m Class
GTIN (EAN)	4032248956098	EA (ISO/IEC 11801 2010), LSZH (малодымный безгалогенный
Кол.	1 Шт.	компаунд), 1 m

Чистый



SM представляет собой элемент MultiCard для маркировки устройств управления и сигнализации. Шильдики устанавливаются в держатели или крепятся с помощью уже нанесенной на них клейкой пленки. Возможность печати индивидуальных шильдиков с помощью принтера PrintJet CONNECT или плоттера.

- Пользователи могут быстро изготавливать шильдики в соответствии со своими потребностями.
- Не требуется поддержание запаса дорогостоящих стандартных шильдиков.
- Высокая стойкость печати при использовании принтера PrintJet в качестве альтернативы гравировке.
- Для экстремальных условий рекомендуется защитная пленка ETO SM.
- Держатели могут использоваться для кнопок диаметром 22 мм или 30 мм производства компаний Siemens, ABB, Moeller и Télémécanique.

Для заказной печати: Используя программное обеспечение M-Print PRO или M-Print PRO Online (работает без установки), подготовьте и отправьте нам файл, содержащий ваши технические условия маркировки.

Основные данные для заказа

Тип	SM 27/18 MC NE WS	Исполнение
Номер для заказа	41859860000	SwitchMark, Маркировочные элементы для устройств, 18 x 27 mm,
GTIN (EAN)	4008190892302	Держатель SwitchMark, белый
Кол.	80 Шт.	

IE-FCM-RJ45-C

Weidmüller Interface GmbH & Co. KG
Klingenbergstraße 26
D-32758 Detmold
Germany

www.weidmueller.com

Аксессуары

Чистый



ESG представляет собой проверенный на практике маркировочный элемент формата MultiCard для множества популярных электрических устройств. Результатом является высококачественная маркировка устройств с высокой контрастностью.

Доступны элементы различного типа для устройств таких производителей, как Siemens, ABB, Beckhoff и т. д.

Коротко о преимуществах:

- Универсальность применения: самоклеящиеся или фиксируемые шильдики в зависимости от типа.
- Для оборудования, установленного в ряд (например, автоматы защиты цепи), предлагаются маркировочные элементы ESG, фиксируемые на рейках для шильдиков.
- Индивидуальная печать уровня качества лазерных принтеров в соответствии со спецификациями.

Для заказной печати: Используя программное обеспечение M-Print PRO или M-Print PRO Online (работает без установки), подготовьте и отправьте нам файл, содержащий ваши технические условия маркировки.

Основные данные для заказа

Тип	ESG 9/11 K MC NE WS	Исполнение
Номер для заказа	657440000	ESG, Маркировочные элементы для устройств x 11 mm, PA 66,
GTIN (EAN)	4032248402731	Цветовой код: белый, самоклеящийся
Кол.	200 Шт.	

Плоский кабельный наконечник, розеточная часть

**Изолированные ножевые наконечники из ПВХ с медной гильзой**

- Стандартные исполнения
- Без пайки
- С конической горловиной для ввода

Основные данные для заказа

Тип	LIF 1,5F288 R	Исполнение
Номер для заказа	690520000	Кабельный наконечник, Изолированный кабельный соединитель, 1.5
GTIN (EAN)	4032248410361	mm², 0.5 mm² - 1.5 mm²
Кол.	100 Шт.	