

IE-FCM-RJ45-C

Weidmüller Interface GmbH & Co. KG
 Klingenbergstraße 26
 D-32758 Detmold
 Germany
www.weidmueller.com



Interfaz de asistencia FrontCom® Micro con RJ45 en IP65

Datos generales para pedido

Versión	FrontCom Micro acoplamiento RJ45
Código	1018790000
Tipo	IE-FCM-RJ45-C
GTIN (EAN)	4032248730056
Cantidad	10 Pieza

Fecha de creación 18 de mayo de 2024 11:13:38 CEST

IE-FCM-RJ45-C

Weidmüller Interface GmbH & Co. KG

Klingenbergstraße 26

D-32758 Detmold

Germany

www.weidmueller.com

Datos técnicos

Dimensiones y pesos

Espesor de pared, mín.	1 mm	Espesor de pared, máx.	5 mm
Peso neto	25 g		

Temperaturas

Temperatura de servicio	-40 °C...70 °C
-------------------------	----------------

Datos generales

Par de apriete de la tuerca de sujeción	2 Nm	Conexión 1	RJ45
Conexión 2	RJ45	Descripción del artículo	FrontCom Micro acoplamiento RJ45
Color	negro	Material capotas	PA UL 94 V0
Categoría	Cat.6A / Class EA (ISO/IEC 11801 2010)	Superficie de contacto	Oro sobre níquel
Tipo de montaje	Armario de distribución, Distribution box	Apantallamiento	Contacto de blindaje de 360°
Tipo de protección	IP65, cerrado	Ciclos de enchufado	750 (RJ45)

Normas generales

Conector norma	IEC 60603-7-51	N.º de certificado (cULus)	E316369
----------------	----------------	----------------------------	---------

Propiedades eléctricas

PoE / PoE+	conforme a la norma IEEE 802.3af	Resistencia a tensiones eléctricas, contacto/apantallado	≥ 1500 V AC/DC
Resistencia a tensiones eléctricas, contacto/contacto	≥ 1000 V AC/DC		

Clasificaciones

ETIM 6.0	EC001031	ETIM 7.0	EC001031
ETIM 8.0	EC001031	ETIM 9.0	EC001031
ECLASS 9.0	27-18-27-02	ECLASS 9.1	27-18-27-90
ECLASS 10.0	27-18-27-02	ECLASS 11.0	27-18-27-02
ECLASS 12.0	27-18-28-92	ECLASS 13.0	27-18-28-92

Homologaciones

Homologaciones



ROHS	Conformidad
UL File Number Search	Sitio web UL
N.º de certificado (cULus)	E316369

Datos técnicos

Descargas

Homologación/certificado/documento de conformidad	DUXR.E316369 PROFINET Manufacturer's Declaration
Datos de ingeniería	CAD data – STEP
Datos de ingeniería	Zuken E3.S
Notificación de cambio de producto	Technical change of the housing of the FrontCom® Micro Technische Änderung des Gehäuses der FrontCom® Micro
Documentación del usuario	MAN IE GUIDE DE MAN IE GUIDE EN Manual
Catálogo	Catalogues in PDF-format
Folleto	FL FIELDWIRING EN PI PROFINET CABLING EN

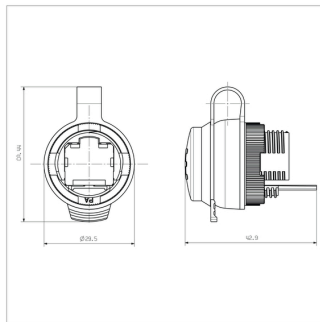
IE-FCM-RJ45-C

Weidmüller Interface GmbH & Co. KG
Klingenbergstraße 26
D-32758 Detmold
Germany

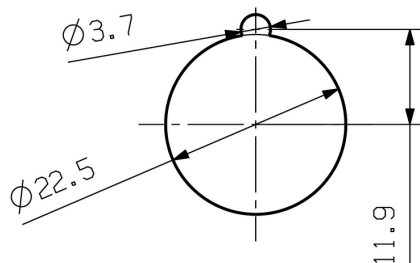
www.weidmueller.com

Dibujos

Dibujo acotado



Sección del montaje



IE-FCM-RJ45-C

Weidmüller Interface GmbH & Co. KG

Klingenbergstraße 26

D-32758 Detmold

Germany

www.weidmueller.com

Accesorios

recto

Cables IE confeccionados, latiguillos CabinetLine, cat. 6, LSZH, grises



Datos generales para pedido

Tipo	IE-C6FP8LD0010M40M40-D	Versión
Código	1165940010	Latiguillo, RJ45 IP20, RJ45 IP20, <20 m: Cat.6A / >20 m Class EA
GTIN (EAN)	4032248956098	(ISO/IEC 11801 2010), Poco humo, cero halógenos (LSZH), 1 m
Cantidad	1 Pieza	

sin imprimir



SM es un señalizador MultiCard para el etiquetado de equipos de mando y avisadores. Las etiquetas se enclavan en los soportes o se fijan con una lámina adhesiva ya preparada. Los sistemas de señalización PrintJet CONNECT o Plotter permiten crear etiquetas personalizadas.

- Elaboración rápida de etiquetas conforme a sus necesidades
- No es necesario almacenar costosas etiquetas estándar
- Con el sistema PrintJet se consigue una calidad de impresión de alta resistencia como sustituto del grabado
- Para exigencias extremas, se recomienda la lámina de protección ETO SM
- Se pueden utilizar soportes para pulsadores manuales de 22 mm o 30 mm de diámetro de Siemens, ABB, Moeller y Télémécanique

Impresión especial: Envíe un archivo del software de señalización M-Print PRO o M-Print PRO Online (sin instalación) con sus especificaciones de señalización.

Datos generales para pedido

Tipo	SM 27/18 MC NE WS	Versión
Código	1699860000	SwitchMark, Señalizadores de dispositivos, 18 x 27 mm, Soporte
GTIN (EAN)	4008190892302	SwitchMark, blanco
Cantidad	80 Pieza	

IE-FCM-RJ45-C

Weidmüller Interface GmbH & Co. KG

Klingenbergstraße 26

D-32758 Detmold

Germany

www.weidmueller.com

Accesorios

Terminal enchufable plano hembra



Manguitos aislados de conexión plana en PVC con manguito de cobre

- modelos habituales en el mercado
- sin soldar
- con embudo alimentador cónico

Datos generales para pedido

Tipo	LIF 1,5F288 R	Versión
Código	9200520000	Terminale planos, Conector de cables aislado, 1,5 mm², 0,5 mm² - 1,5
GTIN (EAN)	40322484 10361	mm²
Cantidad	100 Pieza	

Productos complementarios



SM es un señalizador MultiCard para el etiquetado de equipos de mando y avisadores. Las etiquetas se enclavan en los soportes o se fijan con una lámina adhesiva ya preparada. Los sistemas de señalización PrintJet CONNECT o Plotter permiten crear etiquetas personalizadas.

- Elaboración rápida de etiquetas conforme a sus necesidades
- No es necesario almacenar costosas etiquetas estándar
- Con el sistema PrintJet se consigue una calidad de impresión de alta resistencia como sustituto del grabado
- Para exigencias extremas, se recomienda la lámina de protección ETO SM
- Se pueden utilizar soportes para pulsadores manuales de 22 mm o 30 mm de diámetro de Siemens, ABB, Moeller y Télémécanique

Impresión especial: Envíe un archivo del software de señalización M-Print PRO o M-Print PRO Online (sin instalación) con sus especificaciones de señalización.

Datos generales para pedido

Tipo	SM-H 27/18 SW	Versión
Código	1716630000	SwitchMark, Accesorios, 48 x 27 mm, negro
GTIN (EAN)	4008190343194	
Cantidad	25 Pieza	

IE-FCM-RJ45-C

Weidmüller Interface GmbH & Co. KG

Klingenbergstraße 26

D-32758 Detmold

Germany

www.weidmueller.com

Accesorios

Llave de fijación IE



La llave de fijación sirve para apretar la contratuerca al montar la brida modelo 04

Características:

- Herramienta estándar
- En plástico robusto

Datos generales para pedido

Tipo	IE-FISP-V4	Versión
Código	9204370000	Herramienta de montaje
GTIN (EAN)	4032248660780	
Cantidad	2 Pieza	

Sin imprimir



El sistema ESG es un reconocido señalizador en formato MultiCard que puede utilizarse en numerosos equipos eléctricos de uso habitual. El resultado es una señalización de equipos excelente con una imagen de alto contraste.

Disponibilidad de distintos tipos para dispositivos de fabricantes de la talla de Siemens, ABB, Beckhoff, etc.

Análisis rápido de ventajas:

- Etiquetas, autoadhesivas o insertables, de uso universal, según el tipo
- En el caso de equipos conectados en línea, como fusibles automáticos, tenemos disponibles señalizadores ESG para insertar en la guía para etiquetas
- Impresión personalizada en calidad láser según indicaciones del cliente

Impresión especial: Envíe un archivo del software de señalización M-Print PRO o M-Print PRO Online (sin instalación) con sus especificaciones de señalización.

Datos generales para pedido

Tipo	ESG 9/11 K MC NE WS	Versión
Código	1857440000	ESG, Señalizadores de dispositivos x 11 mm, PA 66, Color: blanco, autoadhesivo
GTIN (EAN)	4032248402731	
Cantidad	200 Pieza	