

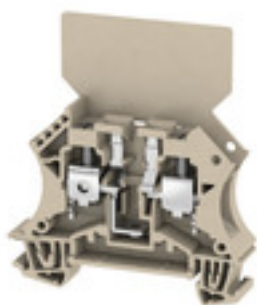
**WSI 6/2 O.TNHE****Weidmüller Interface GmbH & Co. KG**

Klingenbergstraße 26

D-32758 Detmold

Germany

www.weidmueller.com

**Obrázek výrobku**

V některých aplikacích je praktické chránit připojení samostatnou pojistkou. Pojistkové svorky integrují pojistku do řadové svorky. Sortiment pojistek je široký, zahrnuje výklopné, šroubovací držáky a držáky plochých pojistek.

**Všeobecné objednací údaje**

Verze	Svorka pojistky, Šroubové připojení, na šroubovací propojku, Jeden konec bez konektoru, Šroubové připojení, 6 mm², 500 V, 10 A, Tmavě béžová
Objednací číslo	<a href="#">1018400000</a>
Typ	WSI 6/2 O.TNHE
GTIN (EAN)	4008190202590
Množství	25 ks

## WSI 6/2 O.TNHE

Weidmüller Interface GmbH &amp; Co. KG

Klingenbergstraße 26

D-32758 Detmold

Germany

www.weidmueller.com

## Technické údaje

## Rozměry a hmotnosti

Hloubka	66,5 mm	Hloubka (v palcích)	2,618 inch
Hloubka včetně DIN lišty	67 mm	Výška	60 mm
Výška (v palcích)	2,362 inch	Šířka	11,9 mm
Šířka (v palcích)	0,469 inch	Čistá hmotnost	20,12 g

## Teploty

Skladovací teplota	-25 °C...55 °C	Trvalá provozní teplota, min.	-50 °C
Trvalá provozní teplota, max.	120 °C		

## Specifikace systému

Verze	Šroubové připojení, na šroubovací propojku, Jeden konec bez konektoru	Nutná koncová deska	Ano
Počet potenciálů	1	Počet úrovní	1
Počet svěrných bodů na úroveň	2	Počet pólů na řadu	1
Úrovně propojené interně	Ne	PE připojení	Ne
Lišta	TS 35	N-funkce	Ne
PE funkce	Ne	Funkce PEN	Ne

## Údaje materiálu

Materiál	Wemid	Barevný	Tmavě béžová
Klasifikace hořlavosti UL 94	V-0		

## CSA data hodnocení

Průřez vodiče max. (CSA)	6 AWG	Průřez vodiče min. (CSA)	20 AWG
Velikost napětí B (CSA)	150 V	Velikost napětí C (CSA)	150 V
Velikost napětí D (CSA)	600 V	Velikost proudu B (CSA)	16 A
Velikost proudu C (CSA)	16 A	Velikost proudu D (CSA)	5 A
Č. osvědčení (CSA)	200039-1057876		

## Další technická data

Typ montáže	Příchytka
-------------	-----------

## Data hodnocení

Jmenovitý průřez	6 mm <sup>2</sup>	Jmenovité napětí	500 V
Jmenovité napětí k sousední svorce	500 V	Jmenovité DC napětí	500 V
Jmenovitý proud	10 A	Proud při maximu vodičů	10 A
Standardy	IEC 60947-7-3, IEC 60947-7-1	Vnitřní odpor podle IEC 60947-7-x	0,78 mΩ
Ztráta výkonu v souladu s normou IEC 60947-7-x	1,31 W		

## Technické údaje

### UL data hodnocení

Průřez vodiče propojení v terénu max. (UR)	8 AWG	Průřez vodiče propojení v terénu min. (UR)	22 AWG
Průřez vodiče propojení z výroby max. (UR)	8 AWG	Průřez vodiče propojení z výroby min. (UR)	22 AWG
Velikost napětí C (UR)	600 V	Velikost proudu C (UR)	16 A
Č. osvědčení (UR)	E60693		

### Vodiče k upevnění (další připojení)

Typ připojení, další připojení	Šroubové připojení
--------------------------------	--------------------

### Vodiče k upevnění svorkou (jmenovité připojení)

Počet připojení	2																																																																																										
Typ připojení	Šroubové připojení																																																																																										
Typ připojení 2	Šroubové připojení																																																																																										
Upínatelný vodič	<table> <tr> <td>Specifikace připojení</td><td>Šroubové připojení</td></tr> <tr> <td>Průřez připojení vodiče</td><td> <table> <tr> <td>Typ</td><td>pevný, H05(07) V-U</td></tr> <tr> <td>min.</td><td>0,5 mm<sup>2</sup></td></tr> <tr> <td>max.</td><td>10 mm<sup>2</sup></td></tr> <tr> <td>jmen.</td><td>6 mm<sup>2</sup></td></tr> </table> </td></tr> <tr> <td>vodičová koncovka</td><td> <table> <tr> <td>Délka odizolování</td><td> <table> <tr> <td>min.</td><td>12 mm</td></tr> <tr> <td>max.</td><td>12 mm</td></tr> <tr> <td>jmen.</td><td>12 mm</td></tr> </table> </td></tr> <tr> <td>Utahovací moment</td><td> <table> <tr> <td>min.</td><td>0,8 Nm</td></tr> <tr> <td>max.</td><td>1,6 Nm</td></tr> </table> </td></tr> <tr> <td colspan="2">Doporučená dutinka na konci vodiče</td></tr> </table> </td></tr> <tr> <td>Specifikace připojení</td><td>Šroubové připojení</td></tr> <tr> <td>Průřez připojení vodiče</td><td> <table> <tr> <td>Typ</td><td>splétaný, H07V-R</td></tr> <tr> <td>min.</td><td>1,5 mm<sup>2</sup></td></tr> <tr> <td>max.</td><td>10 mm<sup>2</sup></td></tr> <tr> <td>jmen.</td><td>6 mm<sup>2</sup></td></tr> </table> </td></tr> <tr> <td>vodičová koncovka</td><td> <table> <tr> <td>Délka odizolování</td><td> <table> <tr> <td>min.</td><td>12 mm</td></tr> <tr> <td>max.</td><td>12 mm</td></tr> <tr> <td>jmen.</td><td>12 mm</td></tr> </table> </td></tr> <tr> <td>Utahovací moment</td><td> <table> <tr> <td>min.</td><td>0,8 Nm</td></tr> <tr> <td>max.</td><td>1,6 Nm</td></tr> </table> </td></tr> <tr> <td colspan="2">Doporučená dutinka na konci vodiče</td></tr> </table> </td></tr> <tr> <td>Specifikace připojení</td><td>Šroubové připojení</td></tr> <tr> <td>Průřez připojení vodiče</td><td> <table> <tr> <td>Typ</td><td>flexibilní, H05(07) V-K</td></tr> <tr> <td>min.</td><td>0,5 mm<sup>2</sup></td></tr> <tr> <td>max.</td><td>10 mm<sup>2</sup></td></tr> <tr> <td>jmen.</td><td>6 mm<sup>2</sup></td></tr> </table> </td></tr> <tr> <td>vodičová koncovka</td><td> <table> <tr> <td>Délka odizolování</td><td> <table> <tr> <td>min.</td><td>12 mm</td></tr> <tr> <td>max.</td><td>12 mm</td></tr> <tr> <td>jmen.</td><td>12 mm</td></tr> </table> </td></tr> <tr> <td>Utahovací moment</td><td> <table> <tr> <td>min.</td><td>0,8 Nm</td></tr> <tr> <td>max.</td><td>1,6 Nm</td></tr> </table> </td></tr> <tr> <td colspan="2">Doporučená dutinka na konci vodiče</td></tr> </table> </td></tr> </table>	Specifikace připojení	Šroubové připojení	Průřez připojení vodiče	<table> <tr> <td>Typ</td><td>pevný, H05(07) V-U</td></tr> <tr> <td>min.</td><td>0,5 mm<sup>2</sup></td></tr> <tr> <td>max.</td><td>10 mm<sup>2</sup></td></tr> <tr> <td>jmen.</td><td>6 mm<sup>2</sup></td></tr> </table>	Typ	pevný, H05(07) V-U	min.	0,5 mm <sup>2</sup>	max.	10 mm <sup>2</sup>	jmen.	6 mm <sup>2</sup>	vodičová koncovka	<table> <tr> <td>Délka odizolování</td><td> <table> <tr> <td>min.</td><td>12 mm</td></tr> <tr> <td>max.</td><td>12 mm</td></tr> <tr> <td>jmen.</td><td>12 mm</td></tr> </table> </td></tr> <tr> <td>Utahovací moment</td><td> <table> <tr> <td>min.</td><td>0,8 Nm</td></tr> <tr> <td>max.</td><td>1,6 Nm</td></tr> </table> </td></tr> <tr> <td colspan="2">Doporučená dutinka na konci vodiče</td></tr> </table>	Délka odizolování	<table> <tr> <td>min.</td><td>12 mm</td></tr> <tr> <td>max.</td><td>12 mm</td></tr> <tr> <td>jmen.</td><td>12 mm</td></tr> </table>	min.	12 mm	max.	12 mm	jmen.	12 mm	Utahovací moment	<table> <tr> <td>min.</td><td>0,8 Nm</td></tr> <tr> <td>max.</td><td>1,6 Nm</td></tr> </table>	min.	0,8 Nm	max.	1,6 Nm	Doporučená dutinka na konci vodiče		Specifikace připojení	Šroubové připojení	Průřez připojení vodiče	<table> <tr> <td>Typ</td><td>splétaný, H07V-R</td></tr> <tr> <td>min.</td><td>1,5 mm<sup>2</sup></td></tr> <tr> <td>max.</td><td>10 mm<sup>2</sup></td></tr> <tr> <td>jmen.</td><td>6 mm<sup>2</sup></td></tr> </table>	Typ	splétaný, H07V-R	min.	1,5 mm <sup>2</sup>	max.	10 mm <sup>2</sup>	jmen.	6 mm <sup>2</sup>	vodičová koncovka	<table> <tr> <td>Délka odizolování</td><td> <table> <tr> <td>min.</td><td>12 mm</td></tr> <tr> <td>max.</td><td>12 mm</td></tr> <tr> <td>jmen.</td><td>12 mm</td></tr> </table> </td></tr> <tr> <td>Utahovací moment</td><td> <table> <tr> <td>min.</td><td>0,8 Nm</td></tr> <tr> <td>max.</td><td>1,6 Nm</td></tr> </table> </td></tr> <tr> <td colspan="2">Doporučená dutinka na konci vodiče</td></tr> </table>	Délka odizolování	<table> <tr> <td>min.</td><td>12 mm</td></tr> <tr> <td>max.</td><td>12 mm</td></tr> <tr> <td>jmen.</td><td>12 mm</td></tr> </table>	min.	12 mm	max.	12 mm	jmen.	12 mm	Utahovací moment	<table> <tr> <td>min.</td><td>0,8 Nm</td></tr> <tr> <td>max.</td><td>1,6 Nm</td></tr> </table>	min.	0,8 Nm	max.	1,6 Nm	Doporučená dutinka na konci vodiče		Specifikace připojení	Šroubové připojení	Průřez připojení vodiče	<table> <tr> <td>Typ</td><td>flexibilní, H05(07) V-K</td></tr> <tr> <td>min.</td><td>0,5 mm<sup>2</sup></td></tr> <tr> <td>max.</td><td>10 mm<sup>2</sup></td></tr> <tr> <td>jmen.</td><td>6 mm<sup>2</sup></td></tr> </table>	Typ	flexibilní, H05(07) V-K	min.	0,5 mm <sup>2</sup>	max.	10 mm <sup>2</sup>	jmen.	6 mm <sup>2</sup>	vodičová koncovka	<table> <tr> <td>Délka odizolování</td><td> <table> <tr> <td>min.</td><td>12 mm</td></tr> <tr> <td>max.</td><td>12 mm</td></tr> <tr> <td>jmen.</td><td>12 mm</td></tr> </table> </td></tr> <tr> <td>Utahovací moment</td><td> <table> <tr> <td>min.</td><td>0,8 Nm</td></tr> <tr> <td>max.</td><td>1,6 Nm</td></tr> </table> </td></tr> <tr> <td colspan="2">Doporučená dutinka na konci vodiče</td></tr> </table>	Délka odizolování	<table> <tr> <td>min.</td><td>12 mm</td></tr> <tr> <td>max.</td><td>12 mm</td></tr> <tr> <td>jmen.</td><td>12 mm</td></tr> </table>	min.	12 mm	max.	12 mm	jmen.	12 mm	Utahovací moment	<table> <tr> <td>min.</td><td>0,8 Nm</td></tr> <tr> <td>max.</td><td>1,6 Nm</td></tr> </table>	min.	0,8 Nm	max.	1,6 Nm	Doporučená dutinka na konci vodiče	
Specifikace připojení	Šroubové připojení																																																																																										
Průřez připojení vodiče	<table> <tr> <td>Typ</td><td>pevný, H05(07) V-U</td></tr> <tr> <td>min.</td><td>0,5 mm<sup>2</sup></td></tr> <tr> <td>max.</td><td>10 mm<sup>2</sup></td></tr> <tr> <td>jmen.</td><td>6 mm<sup>2</sup></td></tr> </table>	Typ	pevný, H05(07) V-U	min.	0,5 mm <sup>2</sup>	max.	10 mm <sup>2</sup>	jmen.	6 mm <sup>2</sup>																																																																																		
Typ	pevný, H05(07) V-U																																																																																										
min.	0,5 mm <sup>2</sup>																																																																																										
max.	10 mm <sup>2</sup>																																																																																										
jmen.	6 mm <sup>2</sup>																																																																																										
vodičová koncovka	<table> <tr> <td>Délka odizolování</td><td> <table> <tr> <td>min.</td><td>12 mm</td></tr> <tr> <td>max.</td><td>12 mm</td></tr> <tr> <td>jmen.</td><td>12 mm</td></tr> </table> </td></tr> <tr> <td>Utahovací moment</td><td> <table> <tr> <td>min.</td><td>0,8 Nm</td></tr> <tr> <td>max.</td><td>1,6 Nm</td></tr> </table> </td></tr> <tr> <td colspan="2">Doporučená dutinka na konci vodiče</td></tr> </table>	Délka odizolování	<table> <tr> <td>min.</td><td>12 mm</td></tr> <tr> <td>max.</td><td>12 mm</td></tr> <tr> <td>jmen.</td><td>12 mm</td></tr> </table>	min.	12 mm	max.	12 mm	jmen.	12 mm	Utahovací moment	<table> <tr> <td>min.</td><td>0,8 Nm</td></tr> <tr> <td>max.</td><td>1,6 Nm</td></tr> </table>	min.	0,8 Nm	max.	1,6 Nm	Doporučená dutinka na konci vodiče																																																																											
Délka odizolování	<table> <tr> <td>min.</td><td>12 mm</td></tr> <tr> <td>max.</td><td>12 mm</td></tr> <tr> <td>jmen.</td><td>12 mm</td></tr> </table>	min.	12 mm	max.	12 mm	jmen.	12 mm																																																																																				
min.	12 mm																																																																																										
max.	12 mm																																																																																										
jmen.	12 mm																																																																																										
Utahovací moment	<table> <tr> <td>min.</td><td>0,8 Nm</td></tr> <tr> <td>max.</td><td>1,6 Nm</td></tr> </table>	min.	0,8 Nm	max.	1,6 Nm																																																																																						
min.	0,8 Nm																																																																																										
max.	1,6 Nm																																																																																										
Doporučená dutinka na konci vodiče																																																																																											
Specifikace připojení	Šroubové připojení																																																																																										
Průřez připojení vodiče	<table> <tr> <td>Typ</td><td>splétaný, H07V-R</td></tr> <tr> <td>min.</td><td>1,5 mm<sup>2</sup></td></tr> <tr> <td>max.</td><td>10 mm<sup>2</sup></td></tr> <tr> <td>jmen.</td><td>6 mm<sup>2</sup></td></tr> </table>	Typ	splétaný, H07V-R	min.	1,5 mm <sup>2</sup>	max.	10 mm <sup>2</sup>	jmen.	6 mm <sup>2</sup>																																																																																		
Typ	splétaný, H07V-R																																																																																										
min.	1,5 mm <sup>2</sup>																																																																																										
max.	10 mm <sup>2</sup>																																																																																										
jmen.	6 mm <sup>2</sup>																																																																																										
vodičová koncovka	<table> <tr> <td>Délka odizolování</td><td> <table> <tr> <td>min.</td><td>12 mm</td></tr> <tr> <td>max.</td><td>12 mm</td></tr> <tr> <td>jmen.</td><td>12 mm</td></tr> </table> </td></tr> <tr> <td>Utahovací moment</td><td> <table> <tr> <td>min.</td><td>0,8 Nm</td></tr> <tr> <td>max.</td><td>1,6 Nm</td></tr> </table> </td></tr> <tr> <td colspan="2">Doporučená dutinka na konci vodiče</td></tr> </table>	Délka odizolování	<table> <tr> <td>min.</td><td>12 mm</td></tr> <tr> <td>max.</td><td>12 mm</td></tr> <tr> <td>jmen.</td><td>12 mm</td></tr> </table>	min.	12 mm	max.	12 mm	jmen.	12 mm	Utahovací moment	<table> <tr> <td>min.</td><td>0,8 Nm</td></tr> <tr> <td>max.</td><td>1,6 Nm</td></tr> </table>	min.	0,8 Nm	max.	1,6 Nm	Doporučená dutinka na konci vodiče																																																																											
Délka odizolování	<table> <tr> <td>min.</td><td>12 mm</td></tr> <tr> <td>max.</td><td>12 mm</td></tr> <tr> <td>jmen.</td><td>12 mm</td></tr> </table>	min.	12 mm	max.	12 mm	jmen.	12 mm																																																																																				
min.	12 mm																																																																																										
max.	12 mm																																																																																										
jmen.	12 mm																																																																																										
Utahovací moment	<table> <tr> <td>min.</td><td>0,8 Nm</td></tr> <tr> <td>max.</td><td>1,6 Nm</td></tr> </table>	min.	0,8 Nm	max.	1,6 Nm																																																																																						
min.	0,8 Nm																																																																																										
max.	1,6 Nm																																																																																										
Doporučená dutinka na konci vodiče																																																																																											
Specifikace připojení	Šroubové připojení																																																																																										
Průřez připojení vodiče	<table> <tr> <td>Typ</td><td>flexibilní, H05(07) V-K</td></tr> <tr> <td>min.</td><td>0,5 mm<sup>2</sup></td></tr> <tr> <td>max.</td><td>10 mm<sup>2</sup></td></tr> <tr> <td>jmen.</td><td>6 mm<sup>2</sup></td></tr> </table>	Typ	flexibilní, H05(07) V-K	min.	0,5 mm <sup>2</sup>	max.	10 mm <sup>2</sup>	jmen.	6 mm <sup>2</sup>																																																																																		
Typ	flexibilní, H05(07) V-K																																																																																										
min.	0,5 mm <sup>2</sup>																																																																																										
max.	10 mm <sup>2</sup>																																																																																										
jmen.	6 mm <sup>2</sup>																																																																																										
vodičová koncovka	<table> <tr> <td>Délka odizolování</td><td> <table> <tr> <td>min.</td><td>12 mm</td></tr> <tr> <td>max.</td><td>12 mm</td></tr> <tr> <td>jmen.</td><td>12 mm</td></tr> </table> </td></tr> <tr> <td>Utahovací moment</td><td> <table> <tr> <td>min.</td><td>0,8 Nm</td></tr> <tr> <td>max.</td><td>1,6 Nm</td></tr> </table> </td></tr> <tr> <td colspan="2">Doporučená dutinka na konci vodiče</td></tr> </table>	Délka odizolování	<table> <tr> <td>min.</td><td>12 mm</td></tr> <tr> <td>max.</td><td>12 mm</td></tr> <tr> <td>jmen.</td><td>12 mm</td></tr> </table>	min.	12 mm	max.	12 mm	jmen.	12 mm	Utahovací moment	<table> <tr> <td>min.</td><td>0,8 Nm</td></tr> <tr> <td>max.</td><td>1,6 Nm</td></tr> </table>	min.	0,8 Nm	max.	1,6 Nm	Doporučená dutinka na konci vodiče																																																																											
Délka odizolování	<table> <tr> <td>min.</td><td>12 mm</td></tr> <tr> <td>max.</td><td>12 mm</td></tr> <tr> <td>jmen.</td><td>12 mm</td></tr> </table>	min.	12 mm	max.	12 mm	jmen.	12 mm																																																																																				
min.	12 mm																																																																																										
max.	12 mm																																																																																										
jmen.	12 mm																																																																																										
Utahovací moment	<table> <tr> <td>min.</td><td>0,8 Nm</td></tr> <tr> <td>max.</td><td>1,6 Nm</td></tr> </table>	min.	0,8 Nm	max.	1,6 Nm																																																																																						
min.	0,8 Nm																																																																																										
max.	1,6 Nm																																																																																										
Doporučená dutinka na konci vodiče																																																																																											
Velikost nože	0,8 x 4,0 mm																																																																																										

## WSI 6/2 O.TNHE

Weidmüller Interface GmbH &amp; Co. KG

Klingenbergstraße 26

D-32758 Detmold

Germany

www.weidmueller.com

## Technické údaje

## Všeobecně

Lišta	TS 35	Standardy	IEC 60947-7-3, IEC 60947-7-1
-------	-------	-----------	------------------------------

## Klasifikace

ETIM 6.0	EC000899	ETIM 7.0	EC000899
ETIM 8.0	EC000899	ETIM 9.0	EC000899
ECLASS 9.0	27-14-11-16	ECLASS 9.1	27-14-11-16
ECLASS 10.0	27-14-11-16	ECLASS 11.0	27-14-11-16
ECLASS 12.0	27-14-11-16	ECLASS 13.0	27-25-01-13

## Důležitá poznámka

Informace o produktu	Napětí závisí na zvoleném pojistkovém prvku nebo na zvolené kontrolce
----------------------	---

## Osvědčení

Schválení



ROHS	Shoda
UL File Number Search	Web UL
Č. osvědčení (UR)	E60693

## Soubory ke stažení

Osvědčení/Certifikát/Prohlášení o shodě	<a href="#">CB Testreport</a> <a href="#">CB Certificate</a> <a href="#">UKCA declaration of conformity</a> <a href="#">Confirmation of Standards EN 45545-2_2020-10</a>
Technické údaje	<a href="#">CAD data – STEP</a>
Technické údaje	<a href="#">Zuken E3.S</a>
Uživatelská dokumentace	<a href="#">StorageConditionsTerminalBlocks</a>
Katalogy	<a href="#">Catalogues in PDF-format</a>

### WSI 6/2 O.TNHE

**Weidmüller Interface GmbH & Co. KG**

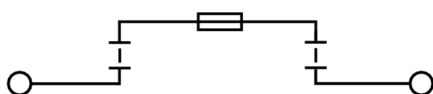
Klingenbergstraße 26

D-32758 Detmold

Germany

[www.weidmueller.com](http://www.weidmueller.com)

## Nákresy



## WSI 6/2 O.TNHE

**Weidmüller Interface GmbH & Co. KG**  
Klingenbergstraße 26  
D-32758 Detmold  
Germany

www.weidmueller.com

## Příslušenství

### Plochý šroubovák



Plochý šroubovák s kulatou hlaví SD DIN 5265, ISO 2380/2, výstup podle DIN 5264, ISO 2380/1. hrot ChromTop, rukojeť SoftFinish

### Všeobecné objednací údaje

Typ	SDS 0.8X4.0X100	Verze
Objednací číslo	<a href="#">6008340000</a>	Šroubovák, Šroubovák
GTIN (EAN)	4032248056293	
Množství	1 ks	

### Prázdné



Značky WS jsou ideální volbou pro konektory řady W. Díky jejich systémové kompatibilitě lze WS štítky využít i s řadami I a Z. Velká plocha na značení umožňuje dlouhé řetězce znaků, ale také víceřádkový text. Štítky WS jsou ideální na značení pomocí dlouhých řetězců znaků. Díky osvědčenému formátu MultiCard je možný tisk pomocí tiskárny PrintJet CONNECT nebo plotteru.

- Lze nasazovat v pásech nebo jednotlivě
- Štítky v ověřeném formátu MultiCard

**Pro vlastní potisk:** Prosíme zašlete nám soubor pro náš software na značení M-Print PRO nebo M-Print PRO Online (bez instalace) s vašimi požadavky na značení.

### Všeobecné objednací údaje

Typ	WS 12/6.5 MC NE WS	Verze
Objednací číslo	<a href="#">609920000</a>	WS, Označení svorek, 12 x 6.5 mm, Rozteč v mm (P): 6.50
GTIN (EAN)	4008190203511	Weidmueller, Allen-Bradley, Bílá
Množství	540 ks	

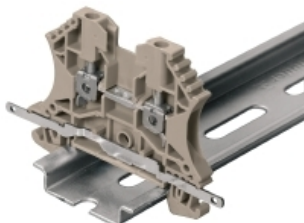
## WSI 6/2 O.TNHE

**Weidmüller Interface GmbH & Co. KG**  
Klingenbergstraße 26  
D-32758 Detmold  
Germany

www.weidmueller.com

## Příslušenství

### Připojení stínění



Pomocí LS 2.8 WDU2.5-10 lze velmi snadno přestavět mnohé průchozí modulární svorkovnice řady W. Vložení LS 2.8 WDU2.5-10 umožňuje provléknout stínicí opletení kabelu přímo na svorkovnici pájením nebo pomocí vhodného plochého kabelového oka.

### Všeobecné objednací údaje

Typ	LS 2.8 WDU2.5-10	Verze
Objednací číslo	<a href="#">6056400000</a>	W řada, Sběrnice stínění
GTIN (EAN)	4008190036454	
Množství	100 ks	

### WS 12/6.5



#### WS/ DEK

MultiMark značky používají inovativní kompozitní materiál sestávající ze dvou komponent. Tuhý okraj podkladu značky se bezpečně připne ke konektoru. Díky elastické povrchové úpravě se značka snadno připne. Tento speciálně ražený materiál lze natáhnout, čímž lze pokrýt různé rozestupy, které se obzvláště u dlouhých svorkovnic nasčítají. Další výhoda: na materiál povrchu se skvěle tiskne a tím zaručuje trvanlivé značení odolné proti opotřebení. Rozlišení tisku 300 dpi také umožňuje velmi snadno čitelný potisk.

#### Vaše výhody s MultiMark

- Kompatibilní s modulárními svorkovnicemi společnosti Weidmüller
- Pevně držící a odolný tisk
- Kontinuální pásy šetří s časem při instalaci
- Snadná instalace díky inovativnímu kompozitnímu materiálu
- Velké pole pro štítek pro optimální čitelnost
- Vysoká flexibilita díky nezávislosti na výrobci

### Všeobecné objednací údaje

Typ	WS 12/6.5 MM WS	Verze
Objednací číslo	<a href="#">6619930000</a>	WS, Označení svorek, 12 x 6.5 mm, Weidmueller, Bílá
GTIN (EAN)	4050118626155	
Množství	600 ks	

## WSI 6/2 O.TNHE

**Weidmüller Interface GmbH & Co. KG**  
Klingenbergstraße 26  
D-32758 Detmold  
Germany

www.weidmueller.com

## Příslušenství

### Prázdné



Značky WS jsou ideální volbou pro konektory řady W. Díky jejich systémové kompatibilitě lze WS štítky využít i s řadami I a Z. Velká plocha na značení umožňuje dlouhé řetězce znaků, ale také víceřádkový text.

Štítky WS jsou ideální na značení pomocí dlouhých řetězců znaků. Díky osvědčenému formátu MultiCard je možný tisk pomocí tiskárny PrintJet CONNECT nebo plotteru.

- Lze nasazovat v pásech nebo jednotlivě
- Štítky v ověřeném formátu MultiCard

**Pro vlastní potisk:** Prosíme zašlete nám soubor pro náš software na značení M-Print PRO nebo M-Print PRO Online (bez instalace) s vašimi požadavky na značení.

### Všeobecné objednací údaje

Typ	WS 12/5 MC NE WS	Verze
Objednací číslo	<a href="#">609860000</a>	WS, Označení svorek, 12 x 5 mm, Rozteč v mm (P): 5.00 Weidmueller,
GTIN (EAN)	4008190203481	Allen-Bradley, Bílá
Množství	720 ks	

### DEK 5/8



#### WS/ DEK

MultiMark značky používají inovativní kompozitní materiál sestávající ze dvou komponent. Tuhý okraj podkladu značky se bezpečně připevňuje ke konektoru. Díky elastické povrchové úpravě se značka snadno připevňuje. Tento speciálně ražený materiál lze natáhnout, čímž lze pokrýt různé rozestupy, které se obzvláště u dlouhých svorkovnic nasčítají. Další výhoda: na materiál povrchu se skvěle tiskne a tím zaručuje trvanlivé značení odolné proti opotřebení. Rozlišení tisku 300 dpi také umožňuje velmi snadno čitelný potisk.

#### Vaše výhody s MultiMark

- Kompatibilní s modulárními svorkovnicemi společnosti Weidmüller
- Pevně držící a odolný tisk
- Kontinuální pásy šetří s časem při instalaci
- Snadná instalace díky inovativnímu kompozitnímu materiálu
- Velké pole pro štítek pro optimální čitelnost
- Vysoká flexibilita díky nezávislosti na výrobci

### Všeobecné objednací údaje

Typ	DEK 5/8 MM WS	Verze
Objednací číslo	<a href="#">6007130000</a>	Dekafix, Označení svorek, 5 x 8 mm, Weidmueller, Bílá
GTIN (EAN)	4050118392012	
Množství	500 ks	



## WSI 6/2 O.TNHE

**Weidmüller Interface GmbH & Co. KG**  
Klingenbergstraße 26  
D-32758 Detmold  
Germany

www.weidmueller.com

## Příslušenství

### ZGB pantové skupinové držáky



ZGB 15 je otočný držák štítků. Tento držák na značky může pojmout značky na konektory Dekafix 5, WS 12/5 nebo vkládací štítky ESO 15.

ZGB 30 je otočný držák štítků. Tento držák na značky může pojmout značky na konektory Dekafix 5, WS 12/5 nebo vkládací štítky ESO 7.

Zasouvací štítky a ochranné pásky neleznete pod záložkou „Příslušenství“.

### Všeobecné objednací údaje

Typ	ZGB 15	Verze
Objednací číslo	<a href="#">636530000</a>	Označení svorek, Označení svorek, 15 x 7 mm, Rozteč v mm (P): 5.00
GTIN (EAN)	4008190297053	Weidmueller, Bílá
Množství	20 ks	
Typ	ZGB 30	Verze
Objednací číslo	<a href="#">611930000</a>	Označení svorek, Označení svorek, 32 x 7 mm, Rozteč v mm (P): 5.00
GTIN (EAN)	4008190002251	Weidmueller, Bílá
Množství	20 ks	

### Řada W



Testovací adaptéry a testovací zástrčky se používají pro elektrické připojení mezi svorkovnicemi a testovacím zařízením. Tímto způsobem lze elektrický kontakt vytvořit v propojeném stavu a měření lze provést snadno.

### Všeobecné objednací údaje

Typ	WTA 7 WSI6	Verze
Objednací číslo	<a href="#">650210000</a>	Testovací adaptér (svorka), 1.5 mm <sup>2</sup> , 250 V, 6 A
GTIN (EAN)	4008190296872	
Množství	25 ks	

## WSI 6/2 O.TNHE

Weidmüller Interface GmbH &amp; Co. KG

Klingenbergstraße 26

D-32758 Detmold

Germany

www.weidmueller.com

## Příslušenství

## Řada W



Nabídka produktů Weidmüller zahrnuje koncové držáky, které zaručují trvalou a spolehlivou montáž na přípojnicí a které brání sklouznutí. K dispozici jsou verze se šrouby i bez šroubů. Koncový držák nabízí více možností označení, také místo pro skupinové značky a rovněž držák zkušební zástrčky.

## Všeobecné objednací údaje

Typ	WEW 35/2	Verze
Objednací číslo	<a href="#">6061200000</a>	Bočnice, Wemid, Tmavě béžová, Lišta: TS 35, Přišroubováno
GTIN (EAN)	4008190030230	
Množství	50 ks	

## Prázdné



Štítek Dekafix (DEK) je univerzální štítek pro všechny vodiče a zásuvné konektory i elektronické sub-sestavy. Tento systém je ideální pro krátké číselné sekvence a zahrnuje širokou řadu předtištěných značek. Pásky pro rychlou instalaci v jediném pracovním kroku. Potisk je dobře čitelný, má perfektní kontrast a je k dispozici v různých šířkách.

- Široká řada potiskovaných značek pro okamžité použití
- Pásky pro rychlou instalaci
- Značky na konektory vhodné pro všechny kabelové konektory
- K dispozici jako čisté MultiCard, nebo se standardním potiskem

**Pro vlastní potisk:** Prosíme zašlete nám soubor pro náš software na značení M-Print PRO nebo M-Print PRO Online (bez instalace) s vašimi požadavky na značení.

## Všeobecné objednací údaje

Typ	DEK 5/8 MC NE WS	Verze
Objednací číslo	<a href="#">6856740000</a>	Dekafix, Označení svorek, 5 x 8 mm, Rozteč v mm (P): 8.00
GTIN (EAN)	4032248400850	Weidmueller, Bílá
Množství	800 ks	

## WSI 6/2 O.TNHE

Weidmüller Interface GmbH &amp; Co. KG

Klingenbergstraße 26

D-32758 Detmold

Germany

www.weidmueller.com

## Příslušenství

## Z řada



Nabídka produktů Weidmüller zahrnuje koncové držáky, které zaručují trvalou a spolehlivou montáž na přípojnicích a které brání sklouznutí. K dispozici jsou verze se šrouby i bez šroubů. Koncový držák nabízí více možností označení, také místo pro skupinové značky a rovněž držák zkušební zástrčky.

## Všeobecné objednací údaje

Typ	ZST 1	Verze
Objednací číslo	<a href="#">6269070000</a>	Příslušenství, Držák příslušenství
GTIN (EAN)	4050118094091	
Množství	25 ks	

## Držák štítku značení



Držák značky nabízí možnost dodatečné montáže standardních značek s roztečí 5 nebo 5,1 mm. Úhlové držáky lze volitelně zacvaknout a lze je namontovat do všech standardních označovacích kanálů modulárních svorkovnic Klippon® Connect. Typy montážních značek naleznete v příslušném příslušenství držáku označení.

## Všeobecné objednací údaje

Typ	BZT 1 ZA WS 10/5	Verze
Objednací číslo	<a href="#">6805520000</a>	Příslušenství, Držák štítku značení
GTIN (EAN)	4032248270248	
Množství	100 ks	
Typ	BZT 1 WS 10/5	Verze
Objednací číslo	<a href="#">6805490000</a>	Příslušenství, Držák štítku značení
GTIN (EAN)	4032248270231	
Množství	100 ks	

## WSI 6/2 O.TNHE

**Weidmüller Interface GmbH & Co. KG**  
Klingenbergstraße 26  
D-32758 Detmold  
Germany

www.weidmueller.com

## Příslušenství

### WS 12/5



#### WS/ DEK

MultiMark značky používají inovativní kompozitní materiál sestávající ze dvou komponent. Tuhý okraj podkladu značky se bezpečně připne ke konektoru. Díky elastické povrchové úpravě se značka snadno připne. Tento speciálně ražený materiál lze natáhnout, čímž lze pokrýt různé rozestupy, které se obzvláště u dlouhých svorkovnic nasčítají. Další výhoda: na materiál povrchu se skvěle tiskne a tím zaručuje trvanlivé značení odolné proti opotřebení. Rozlišení tisku 300 dpi také umožňuje velmi snadno čitelný potisk.

#### Vaše výhody s MultiMark

- Kompatibilní s modulárními svorkovnicemi společnosti Weidmüller
- Pevně držící a odolný tisk
- Kontinuální pásy šetří s časem při instalaci
- Snadná instalace díky inovativnímu kompozitnímu materiálu
- Velké pole pro štítek pro optimální čitelnost
- Vysoká flexibilita díky nezávislosti na výrobci

#### Všeobecné objednací údaje

Typ	WS 12/5 MM WS	Verze
Objednací číslo	<a href="#">4007190000</a>	WS, Označení svorek, 12 x 5 mm, Weidmueller, Bílá
GTIN (EAN)	4050118392036	
Množství	800 ks	

### 2.5-10 mm<sup>2</sup>

**2.5-10**  
mm<sup>2</sup>

Bočnice se připevňují na otevřenou stranu poslední modulární svorkovnice před zakončením. Použití bočnice zajišťuje funkci modulární svorkovnice a dané jmenovité napětí. Zaručuje ochranu proti kontaktu s živými částmi a dělá poslední svorkovnici bezpečnou na dotyk.

#### Všeobecné objednací údaje

Typ	WAP 2.5-10	Verze
Objednací číslo	<a href="#">4050000000</a>	Koncová deska (svorky), 56 mm x 1.5 mm, Tmavě béžová
GTIN (EAN)	4008190103149	
Množství	50 ks	
Typ	WAP 16+35 WTW 2.5-10	Verze
Objednací číslo	<a href="#">4050100000</a>	Koncová a dělicí deska pro svorky, Bočnice, 56 mm x 1.5 mm, Tmavě béžová
GTIN (EAN)	4008190079901	
Množství	20 ks	