

## BLF 5.08HC/11/180F SN OR BX

Weidmüller Interface GmbH &amp; Co. KG

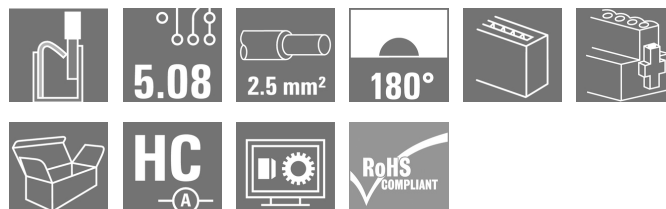
Klingenbergstraße 26

D-32758 Detmold

Germany

www.weidmueller.com

## Product image



Éppen annyira megbízható, mint a kipróbált és bevizsgált eredeti, innovációs részletekkel:

A BLZP 5.08HC csatlakozóhüvely BLF 5.08HC PUSH IN változata új csatlakozórendszert kínál és sokkal kompaktabb kialakítást. A Weidmüller innovatív PUSH IN rugós csatlakozója új irányt mutat, nem igényel szerszámot az egyszerűen elvégezhető vezeték bekötéshez. HC = nagyáramú

A sokoldalúság értelmében a BLF 5.08HC pontosan ugyanannyit kínál, mint a régebbi változatok:

- a három kivezetési irány Önnek a megszokott tervezési rugalmasságot kínálja az alkalmazásaihoz
- négy karima változat, benne a szabadalmaztatott kioldó retesszel, lehetővé teszi a reteszelő kialakítást a felhasználó követelményei alapján
- Használja a BLF 5.08HC és SL 5.08HC dugó kombinációt és érje el a legnagyobb névleges teljesítményt

## Általános rendelési adatok

|                |   |
|----------------|---|
| Verzió         | NYÁK dugaszoló csatlakozó, hüvelyes csatlakozó, 5.08 mm, Pólusszám: 11, 180°, PUSH IN aktuátorral, Rögzítési tartomány, névleges csatlakozás, max.: 3.31 mm², Doboz |
| Rendelési szám | <a href="#">1013180000</a>  |
| Típus          | BLF 5.08HC/11/180F SN OR BX   |
| GTIN (EAN)     | 4032248720934   |
| Qty.           | 24 Stück  |
| Termékadatok   | IEC: 400 V / 24 A / 0.2 - 2.5 mm²<br>UL: 300 V / 18.5 A / AWG 26 - AWG 12   |
| Csomagolás     | Doboz   |

## BLF 5.08HC/11/180F SN OR BX

Weidmüller Interface GmbH &amp; Co. KG

Klingenbergstraße 26

D-32758 Detmold

Germany

www.weidmueller.com

## Műszaki adatok

## Méretetek és tömegek

|             |          |                  |            |
|-------------|----------|------------------|------------|
| Mélység     | 27,7 mm  | Mélység (coll)   | 1,091 inch |
| Magasság    | 14,2 mm  | Magasság (coll)  | 0,559 inch |
| Szélesség   | 65,68 mm | Szélesség (coll) | 2,586 inch |
| Nettó tömeg | 20,75 g  |                  |            |

## System Parameters

|   |   |                    |                             |
|---|---|--------------------|-----------------------------|
| Termékcsalád                            | OMNIMATE Signal - sorozat BL/SL 5.08    |                    |                             |
| Csatlakozás típusa                      | Terepi csatlakozás                      |                    |                             |
| Vezetékcsatlakozás-technika             | PUSH IN aktuátorral                     |                    |                             |
| Osztás, mm (P)                          | 5,08 mm                                 |                    |                             |
| Osztás, inch (P)                        | 0,2 "                                   |                    |                             |
| Vezeték kimeneti irány                  | 180°                                    |                    |                             |
| Pólusszám                               | 11                                      |                    |                             |
| L1, mm                                  | 50,8 mm                                 |                    |                             |
| L1, inch                                | 2 "                                     |                    |                             |
| Sorok száma                             | 1                                       |                    |                             |
| Érintkezősorok száma                    | 1                                       |                    |                             |
| Névleges keresztmetszet                 | 2,5 mm <sup>2</sup>                     |                    |                             |
| Érintésvédelem a DIN VDE 57 106 szerint | Ujjak számára biztonságos               |                    |                             |
| Érintésvédelem a DIN VDE 0470 szerint   | IP 20 dugaszolva / IP 10 nem dugaszolva |                    |                             |
| Védelmi osztály                         | IP20                                    |                    |                             |
| Térfigati ellenállás                    | ≤5 mΩ                                   |                    |                             |
| Kódolható                               | Igen                                    |                    |                             |
| Csupaszolási hossz                      | 10 mm                                   |                    |                             |
| Csavarhúzó éle                          | 0,6 x 3,5                               |                    |                             |
| Csavarhúzó éle, standard                | DIN 5264                                |                    |                             |
| Dugaszolási ciklusok                    | 25                                      |                    |                             |
| Dugaszolási erő/pólus, max.             | 7 N                                     |                    |                             |
| Húzóerő / pólus, max.                   | 5,5 N                                   |                    |                             |
| Tightening torque                       | Forgatónyomaték típusa                  | Screw flange       |                             |
|   | Usage information                       | Meghúzási nyomaték | min. 0,2 Nm<br>max. 0,25 Nm |

## Anyagjellemzők

|  |   |   |              |
|--|---|---|--------------|
| Szigetelőanyag                             | PBT                                     | Szín                                    | narancssárga |
| Színskála (hasonló)                        | RAL 2000                                | Szigetelőanyag csoport                  | IIIa         |
| Küszútűképzési összehasonlítási szám (CTI) | ≥ 200                                   | UL 94 éghetőségi osztály                | V-0          |
| Érintkező anyaga                           | Cu-ötvezet                              | Érintkező felület                       | ónozott      |
| Dugaszolható csatlakozás rétegszerkezete   | 4...8 µm Sn tűzi-mártó ónozással bevont | Tárolási hőmérséklet, min.              | -40 °C       |
| Tárolási hőmérséklet, max.                 | 70 °C                                   | Üzemi hőmérséklet, min.                 | -50 °C       |
| Üzemi hőmérséklet, max.                    | 100 °C                                  | Hőmérsékleti tartomány, telepítés, min. | -30 °C       |
| Hőmérsékleti tartomány, telepítés, max.    | 100 °C                                  |   |              |

## BLF 5.08HC/11/180F SN OR BX

Weidmüller Interface GmbH &amp; Co. KG

Klingenbergstraße 26

D-32758 Detmold

Germany

www.weidmueller.com

## Műszaki adatok

## Névleges adatok IEC szerint

szabvány szerint tesztelve

IEC 60664-1, IEC 61984

Névleges áram, maximális pólusszám  
( $T_u=20\text{ °C}$ )

19 A

Névleges áram, maximális pólusszám  
( $T_u=40\text{ °C}$ )

16,5 A

Névleges feszültség a III/2 túlfeszültség  
osztályhoz / szennyezés mértékéhez

320 V

Névleges lökőfeszültség a II/2  
túlfeszültség osztályhoz / szennyezés  
mértékéhez

4 kV

Névleges lökőfeszültség a III/3  
túlfeszültség osztályhoz / szennyeződés  
mértékéhez

4 kV

Névleges áram, min. pólusszám ( $T_u=20\text{ °C}$ )

24 A

Névleges áram, min. pólusszám  
( $T_u=40\text{ °C}$ )

21 A

Névleges feszültség a II/2 túlfeszültség  
osztályhoz / szennyezés mértékéhez

400 V

Névleges feszültség a III/3 túlfeszültség  
osztályhoz / szennyezés mértékéhez

250 V

Névleges lökőfeszültség a III/2  
túlfeszültség osztályhoz / szennyezés  
mértékéhez

4 kV

Rövid idejű határáram ellenállás

3 x 1 s mit 120 A

## Csomagolás

Csomagolás

Doboz

VPE hosszúság

352 mm

VPE szélesség

136 mm

VPE magasság

38 mm

## Csatlakoztatható vezetékek

Rögzítési tartomány, névleges  
csatlakozás, min.0,13 mm<sup>2</sup>Rögzítési tartomány, névleges  
csatlakozás, max.3,31 mm<sup>2</sup>Vezeték csatlakozási keresztmetszet  
AWG, min.

AWG 26

Vezeték csatlakozási keresztmetszet  
AWG, max.

AWG 12

Tömör, min. H05(07) V-U

0,2 mm<sup>2</sup>

Tömör, max. H05(07) V-U

2,5 mm<sup>2</sup>

Flexibilis, min. H05(07) V-K

0,2 mm<sup>2</sup>

Flexibilis, max. H05(07) V-K

2,5 mm<sup>2</sup>műanyag galléros érvéghüvellyel, DIN  
46228 pt 4, min.0,25 mm<sup>2</sup>műanyag galléros érvéghüvellyel, DIN  
46228 pt 4, max.2,5 mm<sup>2</sup>

érvéghüvellyel, DIN 46228 1. pont, min.

0,25 mm<sup>2</sup>

érvéghüvellyel, DIN 46228 pt 1, max.

2,5 mm<sup>2</sup>

Illesztőcsap az EN 60999 szerint a x b; ø 2,8 mm x 2,0 mm

## BLF 5.08HC/11/180F SN OR BX

Weidmüller Interface GmbH &amp; Co. KG

Klingenbergstraße 26

D-32758 Detmold

Germany

www.weidmueller.com

## Műszaki adatok

|                                    |                                    |                      |                              |
|------------------------------------|------------------------------------|----------------------|------------------------------|
| Rögzíthető vezeték                 | Vezetékcsatlakozás keresztmetszete | Típus                | finom huzalozás              |
|                                    | érvéghüvely                        | névleges             | 0,5 mm <sup>2</sup>          |
| érvéghüvely                        |                                    | Csupaszolási hossz   | névleges 12 mm               |
|                                    |                                    | Ajánlott érvéghüvely | <a href="#">H0,5/16 OR</a>   |
|                                    |                                    | Csupaszolási hossz   | névleges 10 mm               |
|                                    |                                    | Ajánlott érvéghüvely | <a href="#">H0,5/10</a>      |
| Vezetékcsatlakozás keresztmetszete |                                    | Típus                | finom huzalozás              |
|                                    |                                    | névleges             | 0,75 mm <sup>2</sup>         |
| érvéghüvely                        |                                    | Csupaszolási hossz   | névleges 12 mm               |
|                                    |                                    | Ajánlott érvéghüvely | <a href="#">H0,75/16 W</a>   |
|                                    |                                    | Csupaszolási hossz   | névleges 10 mm               |
|                                    |                                    | Ajánlott érvéghüvely | <a href="#">H0,75/10</a>     |
| Vezetékcsatlakozás keresztmetszete |                                    | Típus                | finom huzalozás              |
|                                    |                                    | névleges             | 1 mm <sup>2</sup>            |
| érvéghüvely                        |                                    | Csupaszolási hossz   | névleges 12 mm               |
|                                    |                                    | Ajánlott érvéghüvely | <a href="#">H1,0/16D R</a>   |
|                                    |                                    | Csupaszolási hossz   | névleges 10 mm               |
|                                    |                                    | Ajánlott érvéghüvely | <a href="#">H1,0/10</a>      |
| Vezetékcsatlakozás keresztmetszete |                                    | Típus                | finom huzalozás              |
|                                    |                                    | névleges             | 1,5 mm <sup>2</sup>          |
| érvéghüvely                        |                                    | Csupaszolási hossz   | névleges 10 mm               |
|                                    |                                    | Ajánlott érvéghüvely | <a href="#">H1,5/10</a>      |
|                                    |                                    | Csupaszolási hossz   | névleges 12 mm               |
|                                    |                                    | Ajánlott érvéghüvely | <a href="#">H1,5/16 R</a>    |
| Vezetékcsatlakozás keresztmetszete |                                    | Típus                | finom huzalozás              |
|                                    |                                    | névleges             | 2,5 mm <sup>2</sup>          |
| érvéghüvely                        |                                    | Csupaszolási hossz   | névleges 10 mm               |
|                                    |                                    | Ajánlott érvéghüvely | <a href="#">H2,5/10</a>      |
|                                    |                                    | Csupaszolási hossz   | névleges 10 mm               |
|                                    |                                    | Ajánlott érvéghüvely | <a href="#">H2,5/14DS BL</a> |

Hivatkozási szöveg

A műanyag gallér külső átmérője nem lehet nagyobb az osztásnál (P). Az érvéghüvelyek hosszát a terméknek és a névleges feszültségnek megfelelően kell megválasztani.

## CSA névleges adatok

Intézet (CSA)



Tanúsítvány száma (CSA)

200039-1121690

Névleges feszültség (B felhasználási csoport / CSA)

300 V

Névleges feszültség (D felhasználási csoport / CSA)

300 V

Névleges áram (D felhasználási csoport / CSA)

10 A

Vezeték keresztmetszet, AWG, min.

AWG 26

Vezeték keresztmetszet, AWG, max.

AWG 12

Hivatkozás a tanúsítási értékekre

A megadott adatok maximális értékek - lásd a tanúsítványt.

## BLF 5.08HC/11/180F SN OR BX

Weidmüller Interface GmbH &amp; Co. KG

Klingenbergstraße 26

D-32758 Detmold

Germany

www.weidmueller.com

## Műszaki adatok

## UL 1059 névleges adatok

Intézet (cURus)



Tanúsítvány száma (cURus)

E60693

|   |  |
|---|--|
| Névleges feszültség (B felhasználási csoport / UL 1059) | 300 V  |
| Névleges áram (B felhasználási csoport / UL 1059)       | 18,5 A   |
| Vezeték keresztmetszet, AWG, min.                       | AWG 26   |
| Hivatkozás a tanúsítási értékekre                       | A megadott adatok maximális értékek - lásd a tanúsítványt. |

|   |        |
|---|--------|
| Névleges feszültség (D felhasználási csoport / UL 1059) | 300 V  |
| Névleges áram (D felhasználási csoport / UL 1059)       | 10 A   |
| Vezeték keresztmetszet, AWG, max.                       | AWG 12 |

## Típusvizsgálatok

|  |                |   |                             |
|--|----------------|---|-----------------------------|
| Teszt: Jelölések tartóssága                    | Standard       | DIN EN 61984 szabvány, 7.3.2 / 09.02 szakasz, minta a DIN EN 60068-2-70 / 07.96 szabvány szerint      |                             |
|  | Teszt          | eredetjelölés, típusazonosítás, raszter, anyagtípus, dátum óra  |                             |
|  | Kiértékelés    | elérhető  |                             |
|  | Teszt          | tartósság   |                             |
|  | Kiértékelés    | átadva  |                             |
| Teszt: Helytelen illesztés (nem felcserélhető) | Standard       | DIN EN 61984 szabvány, 6.3 és 6.9.1 / 09.02 szakasz, DIN EN 60512-13-5 / 11.08                        |                             |
|  | Teszt          | 180°-kal elfordítva kódolóelemekkel   |                             |
|  | Kiértékelés    | átadva  |                             |
|  | Teszt          | szemrevételezéses ellenőrzés  |                             |
|  | Kiértékelés    | átadva  |                             |
| Teszt: Rögzíthető keresztmetszet               | Standard       | DIN EN 60999-1 szabvány, 7 és 9.1 / 12.00 szakasz, DIN EN 60947-1 szabvány, 8.2.4.5.1 / 04.08 szakasz |                             |
|  | Vezeték típusa | Vezető típusa és keresztmetszete  | tömör, 0,2 mm <sup>2</sup>  |
|  |                | Vezető típusa és keresztmetszete  | sodrott 0,2 mm <sup>2</sup> |
|  |                | Vezető típusa és keresztmetszete  | tömör, 2,5 mm <sup>2</sup>  |
|  |                | Vezető típusa és keresztmetszete  | sodrott 2,5 mm <sup>2</sup> |
|  |                | Vezető típusa és keresztmetszete  | AWG 26/1                    |
|  |                | Vezető típusa és keresztmetszete  | AWG 26/19                   |
|  |                | Vezető típusa és keresztmetszete  | AWG 14/1                    |
|  |                | Vezető típusa és keresztmetszete  | AWG 14/19                   |
|  | Kiértékelés    | átadva  |                             |

## BLF 5.08HC/11/180F SN OR BX

Weidmüller Interface GmbH & Co. KG  
Klingenbergstraße 26  
D-32758 Detmold  
Germany

www.weidmueller.com

## Műszaki adatok

|   |                |  |           |
|---|----------------|--|-----------|
| Vezetékek sérülésének és véletlen meglazulásának vizsgálata | Standard       | DIN EN 60999-1 szabvány, 9.4 / 12.00 szakasz |           |
|   | Követelmény    | 0,2 kg                                       |           |
|   | Vezeték típusa | Vezető típusa és keresztmetszete             | AWG 26/1  |
|   |                | Vezető típusa és keresztmetszete             | AWG 26/19 |
|   | Kiértékelés    | átadva                                       |           |
|   | Követelmény    | 0,3 kg                                       |           |
|   | Vezeték típusa | Vezető típusa és keresztmetszete             | H05V-U0.5 |
|   |                | Vezető típusa és keresztmetszete             | H05V-K0.5 |
|   | Kiértékelés    | átadva                                       |           |
|   | Követelmény    | 0,7 kg                                       |           |
|   | Vezeték típusa | Vezető típusa és keresztmetszete             | H07V-U2.5 |
|   |                | Vezető típusa és keresztmetszete             | H07V-K2.5 |
|   | Kiértékelés    | átadva                                       |           |
|   | Követelmény    | 0,9 kg                                       |           |
|   | Vezeték típusa | Vezető típusa és keresztmetszete             | AWG 12/1  |
|   |                | Vezető típusa és keresztmetszete             | AWG 12/19 |
|   | Kiértékelés    | átadva                                       |           |
| Kihúzási vizsgálat  | Standard       | DIN EN 60999-1 szabvány, 9.5 / 12.00 szakasz |           |
|   | Követelmény    | ≥10 N  |           |
|   | Vezeték típusa | Vezető típusa és keresztmetszete             | AWG 26/1  |
|   |                | Vezető típusa és keresztmetszete             | AWG 26/19 |
|   | Kiértékelés    | átadva                                       |           |
|   | Követelmény    | ≥20 N  |           |
|   | Vezeték típusa | Vezető típusa és keresztmetszete             | H05V-K0.5 |
|   |                | Vezető típusa és keresztmetszete             | H05V-U0.5 |
|   | Kiértékelés    | átadva                                       |           |
|   | Követelmény    | ≥50 N  |           |
|   | Vezeték típusa | Vezető típusa és keresztmetszete             | H07V-U2.5 |
|   |                | Vezető típusa és keresztmetszete             | H07V-K2.5 |
|   | Kiértékelés    | átadva                                       |           |
|   | Követelmény    | ≥60 N  |           |
|   | Vezeték típusa | Vezető típusa és keresztmetszete             | AWG 12/1  |
|   |                | Vezető típusa és keresztmetszete             | AWG 12/19 |
|   | Kiértékelés    | átadva                                       |           |

## Besorolások

|             |             |             |             |
|-------------|-------------|-------------|-------------|
| ETIM 6.0    | EC002638    | ETIM 7.0    | EC002638    |
| ETIM 8.0    | EC002638    | ETIM 9.0    | EC002638    |
| ECLASS 9.0  | 27-44-03-09 | ECLASS 9.1  | 27-44-03-09 |
| ECLASS 10.0 | 27-44-03-09 | ECLASS 11.0 | 27-46-02-02 |
| ECLASS 12.0 | 27-46-02-02 | ECLASS 13.0 | 27-46-02-02 |

## BLF 5.08HC/11/180F SN OR BX

Weidmüller Interface GmbH &amp; Co. KG

Klingenbergstraße 26

D-32758 Detmold

Germany

www.weidmueller.com

## Műszaki adatok

## Fontos megjegyzés

|                |  |
|----------------|--|
| IPC megfelelés | A termékek fejlesztése, gyártása és szállítása a nemzetközileg elismert IPC-A-610 szabvány „megengedhető” kategóriája szerint történt. A termékekkel kapcsolatos további követelményeket kérésre kiértékeljük.   |
| Megjegyzések   | <ul style="list-style-type: none"><li>További változatok külön kérésre</li><li>Aranyozott érintkező felület külön kérésre</li><li>A névleges áram a névleges keresztmetszettől és a minimális pólusszámtól függ.</li><li>Érvéghüvely műanyag gallér nélkül, DIN 46228/1</li><li>Érvéghüvely műanyag gallérral DIN 46228/4</li><li>P a rajzon = osztás</li><li>Crimping shape "A" for wire end ferrules with PZ 6/5 crimping tool recommended.</li><li>A tesztpont csak potenciálevélteli pontként használható.</li><li>Az IEC 61984 szerint az OMNIMATE-csatlakozók megszakítási kapacitás nélküli csatlakozók (COC). A tervezett használat alatt a csatlakozók nem dughatók be vagy ki feszültség vagy terhelés alatt</li><li>A termék hosszú idejű tárolása 50 °C átlagos hőmérsékleten és maximum 70% páratartalommal, 36 hónap</li></ul> |

## Tanúsítványok

Jóváhagyások



|                           |             |
|---------------------------|-------------|
| ROHS                      | Megfelel    |
| UL File Number Search     | UL weboldal |
| Tanúsítvány száma (cURus) | E60693      |

## Letöltések

|   |  |
|---|--|
| Approval/Certificate/Document of Conformity | <a href="#">Declaration of the Manufacturer</a>  |
| Engineering Data                            | <a href="#">CAD data – STEP</a>  |
| Katalógusok                                 | <a href="#">Catalogues in PDF-format</a>   |
| Kiadványok                                  | <a href="#">FL DRIVES EN</a><br><a href="#">MB DEVICE MANUF. EN</a><br><a href="#">FL DRIVES DE</a><br><a href="#">FL BUILDING SAFETY EN</a><br><a href="#">FL APPL LED LIGHTING EN</a><br><a href="#">FL INDUSTR.CONTROLS EN</a><br><a href="#">FL MACHINE SAFETY EN</a><br><a href="#">FL HEATING ELECTR EN</a><br><a href="#">FL APPL INVERTER EN</a><br><a href="#">FL BASE STATION EN</a><br><a href="#">FL ELEVATOR EN</a><br><a href="#">FL POWER SUPPLY EN</a><br><a href="#">FL 72H SAMPLE SER EN</a><br><a href="#">PO OMNIMATE EN</a><br><a href="#">PO OMNIMATE EN</a> |

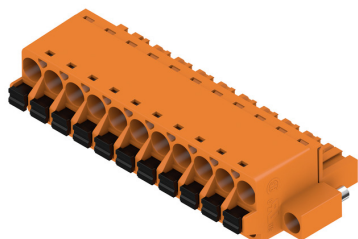
## BLF 5.08HC/11/180F SN OR BX

**Weidmüller Interface GmbH & Co. KG**  
Klingenbergstraße 26  
D-32758 Detmold  
Germany

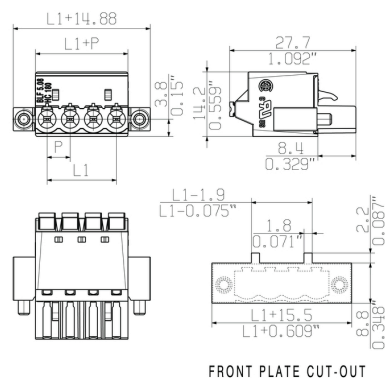
www.weidmueller.com

## Rajzok

### Product image



### Dimensional drawing



### Graph



### Graph



- Páratlan funkcionalitás
- Rendkívüli rezgésállóság



## BLF 5.08HC/11/180F SN OR BX

Weidmüller Interface GmbH &amp; Co. KG

Klingenbergstraße 26

D-32758 Detmold

Germany

www.weidmueller.com

## Tartozékok

## Lapos csavarhúzó



Hornycsavarhúzó lekerekített pengével SD DIN 5265, ISO 2380/2, behajtó a DIN 5264, ISO 2380/1 szerint. Chrom Top hegy, SoftFinish markolat

## Általános rendelési adatok

|                |                            |  |
|----------------|----------------------------|--|
| Típus          | SDS 0.6X3.5X200            | Verzió   |
| Rendelési szám | <a href="#">6010110000</a> | Csavarhúzó, Csavarhúzó   |
| GTIN (EAN)     | 4032248300754              |  |
| Qty.           | 1 Stück                    |  |
| Típus          | SDS 0.6X3.5X100            | Verzió   |
| Rendelési szám | <a href="#">6749340000</a> | Csavarhúzó, Kés szélessége (B): 3.5 mm, Kés hossza: 100 mm, Kés vastagsága (A): 0.6 mm |
| GTIN (EAN)     | 4050118895568              |  |
| Qty.           | 1 Stück                    |  |

## Kódoló elemek



**Csakis azokat csatlakoztatja, amelyeket csatlakoztatni kell: a megfelelő csatlakozót a megfelelő helyre.**

A kódoló elemek és a lezáró eszközök világosan hozzárendelik a csatlakozóelemeket a gyártási folyamat és a működtetés során

A kódoló elemek és a lezáró eszközök az összeszerelés előtt vagy a kábelek összeszerelésének fázisában kerülnek behelyezésre. A Weidmüller alternatíva: online konfigurálható a változás konfigurátorral a szállítás előtti előzetes kódoláshoz.

A csatlakozóelemeket ezentúl nem lehet pontatlanul összeszerelni, vagy helytelenül csatlakoztatni.

Az előny: nincs hibakeresés a gyártás során, és nincsenek működési hibák a használat során.

## Általános rendelési adatok

|                |                            |   |              |            |
|----------------|----------------------------|---|--------------|------------|
| Típus          | BLZ/SL KO OR BX            | Verzió  | Termékadatok | Csomagolás |
| Rendelési szám | <a href="#">1573010000</a> | NYÁK dugaszoló csatlakozó, Tartozékok, Kódoló elem, narancssárga, |              | Doboz      |
| GTIN (EAN)     | 4008190048396              | Pólusszám: 1  |              |            |
| Qty.           | 100 Stück                  |   |              |            |
| Típus          | BLZ/SL KO BK BX            | Verzió  | Termékadatok | Csomagolás |
| Rendelési szám | <a href="#">1545710000</a> | NYÁK dugaszoló csatlakozó, Tartozékok, Kódoló elem, fekete,       |              | Doboz      |
| GTIN (EAN)     | 4008190087142              | Pólusszám: 1  |              |            |
| Qty.           | 50 Stück                   |   |              |            |

## BLF 5.08HC/11/180F SN OR BX

Weidmüller Interface GmbH &amp; Co. KG

Klingenbergstraße 26

D-32758 Detmold

Germany

www.weidmueller.com

## Tartozékok

## Lapos csavarhúzó



Szigetelt hornyos csavarhúzó, SDI DIN 7437, ISO 2380/2, Hegy: DIN 5264, ISO 2380/1 szerint, SoftFinish-markolat

## Általános rendelési adatok

|                |                            |   |
|----------------|----------------------------|---|
| Típus          | SDIS 0.6X3.5X100           | Verzió  |
| Rendelési szám | <a href="#">6749810000</a> | Csavarhúzó, Kés szélessége (B): 3.5 mm, Kés hossza: 100 mm, Kés |
| GTIN (EAN)     | 4050118897012              | vastagsága (A): 0.6 mm  |
| Qty.           | 1 Stück                    |   |

## BLF 5.08HC/11/180F SN OR BX

**Weidmüller Interface GmbH & Co. KG**  
Klingenbergstraße 26  
D-32758 Detmold  
Germany

[www.weidmueller.com](http://www.weidmueller.com)

# Rajzok

## A termék előnyei



- Teljes körű biztonság
- Nemesacél kalickás ház

## A termék előnyei

## A termék előnyei



- Költséghatékony vezetékezés
- Gyors és intuitív

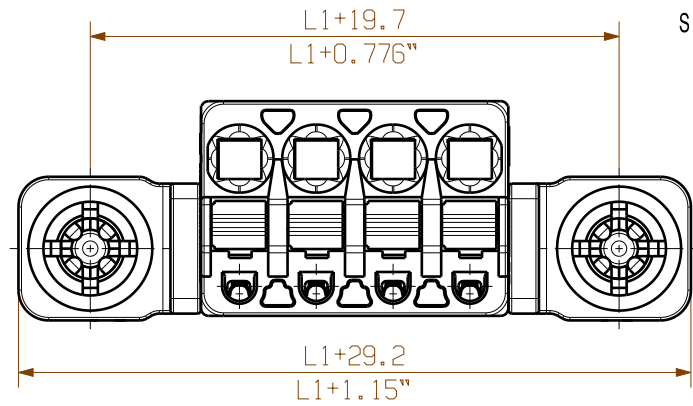


- Szerszám nélküli csatlakoztatás
- Többféle felerősítési lehetőség

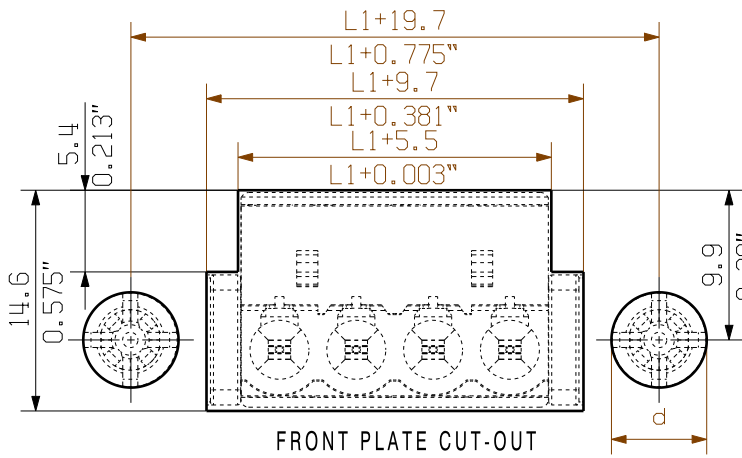
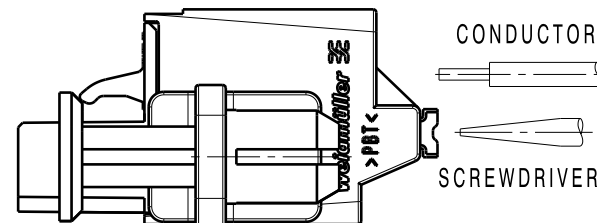
A létrehozás dátuma 2024. május 9. 10:00:00 CEST



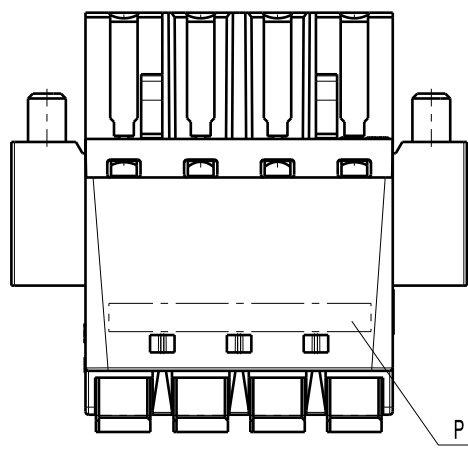
SHOWN: BLF 5.08HC/04/180F



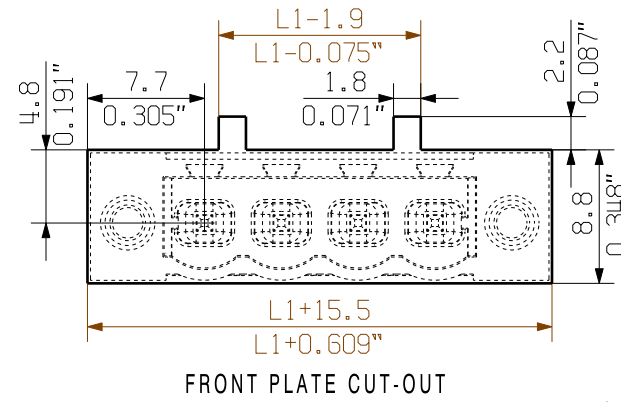
SHOWN: BLF 5.08HC/04/180DF



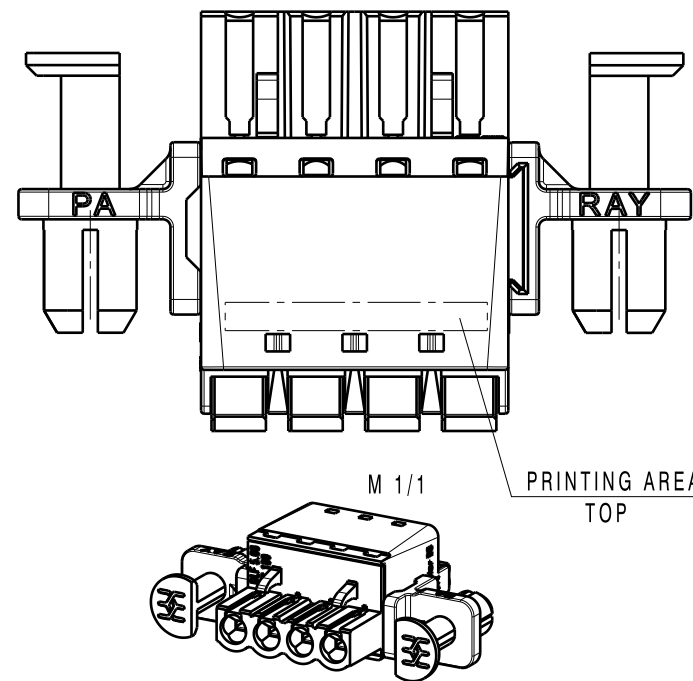
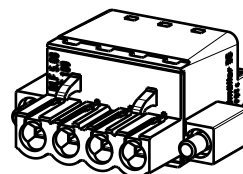
|                                  |                                    |        |          |
|----------------------------------|------------------------------------|--------|----------|
| 0.5-0.8                          | 0.019-0.031                        | 6.3    | 0.248    |
| 1.00                             | 0.039                              | 6.4    | 0.252    |
| 1.5                              | 0.059                              | 6.5    | 0.256    |
| 2.00                             | 0.079                              | 6.7    | 0.264    |
| WANDDICKE<br>WALL THICKNESS [mm] | WANDDICKE<br>WALL THICKNESS [inch] | d [mm] | d [inch] |



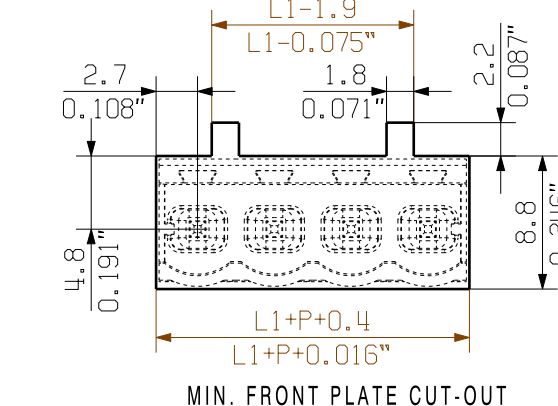
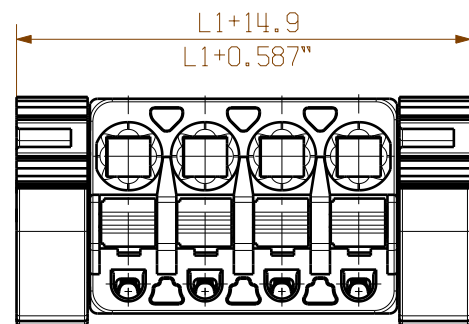
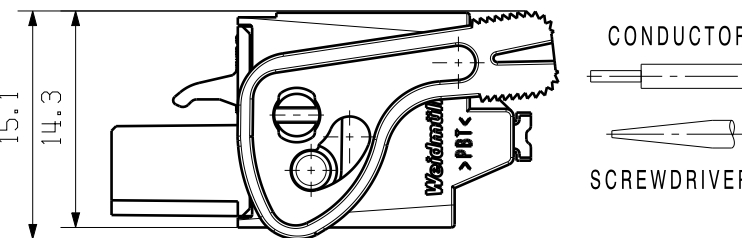
SHOWN: BLF 5.08HC/04/180LR



M 1/1

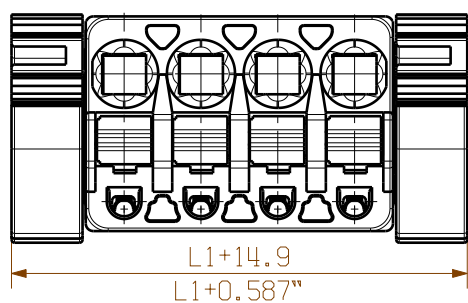
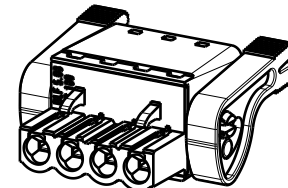


SHOWN: BLF 5.08HC/04/180LH

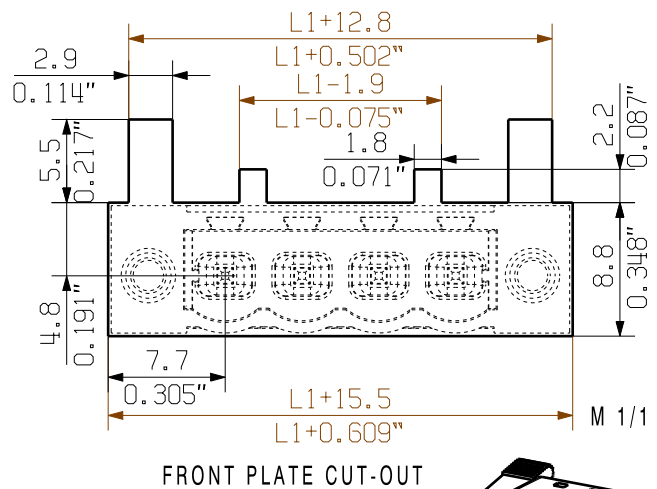


MIN. FRONT PLATE CUT-OUT

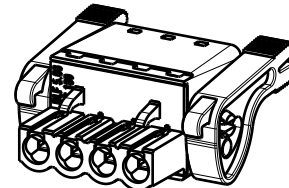
M 1/1



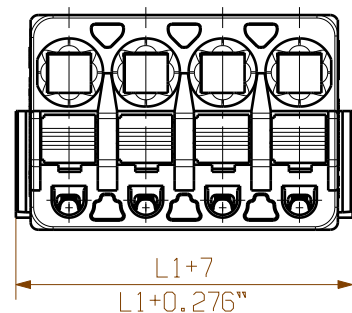
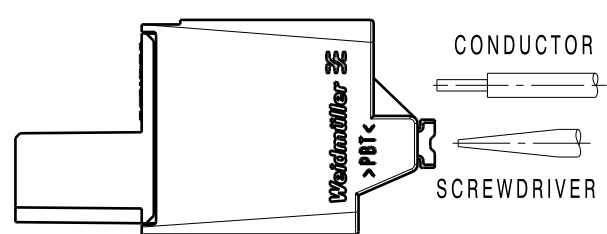
SHOWN: BLF 5.08HC/04/180G SO



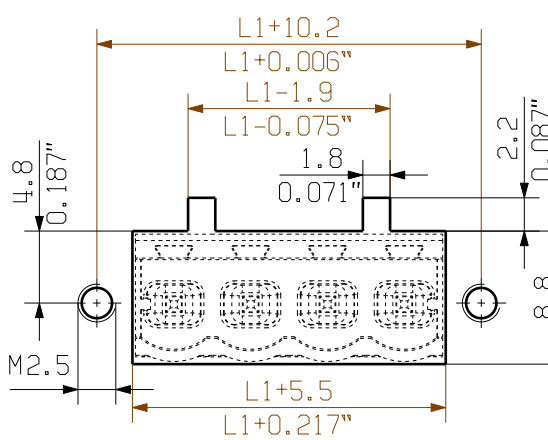
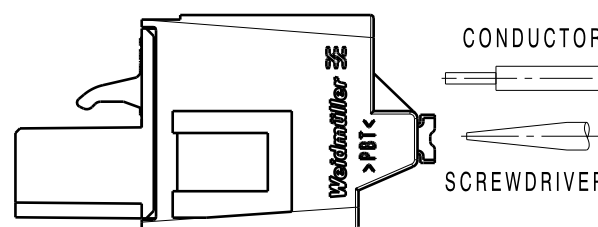
M 1/1



PRINTING AREA TOP

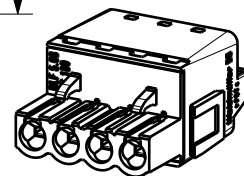


SHOWN: BLF 5.08HC/04/180B

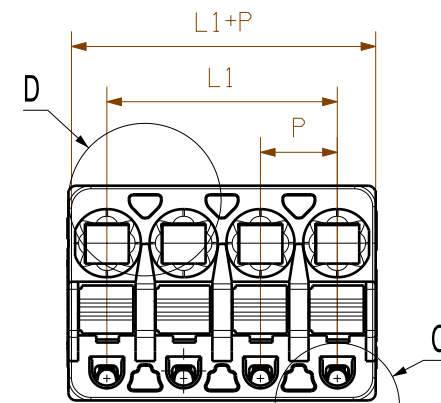


MIN. FRONT PLATE CUT-OUT FOR USE WITH SLA BB12R

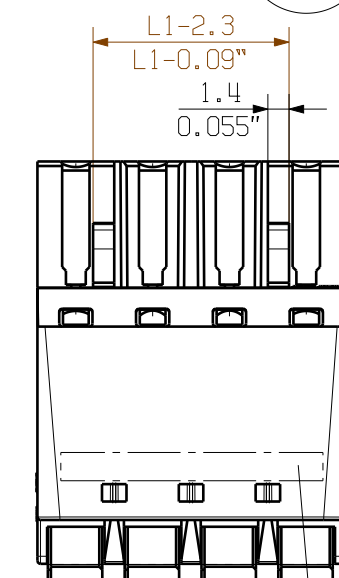
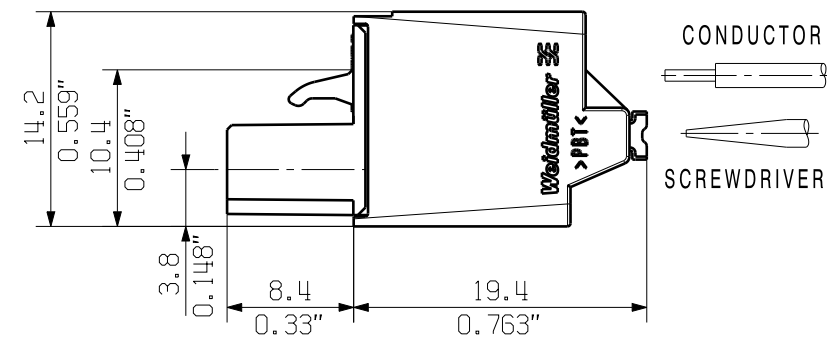
M 1/1



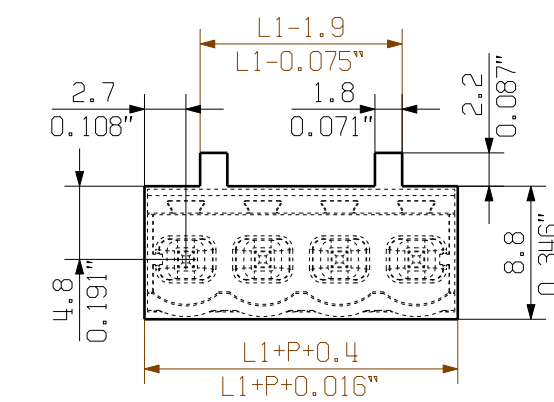
ALLGEMEINGÜLTIGE KUNDENZEICHNUNG, AKTUELLER STAND NUR AUF ANFRAGE  
GENERAL CUSTOMER DRAWING, TOPICAL VERSION ONLY IF REQUIRED



SHOWN: BLF 5.08HC/04/180G

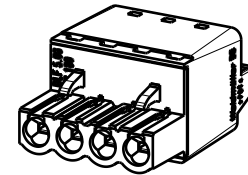


PRINTING AREA TOP

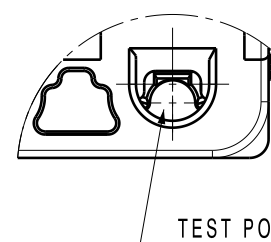


MIN. FRONT PLATE CUT-OUT

M 1/1

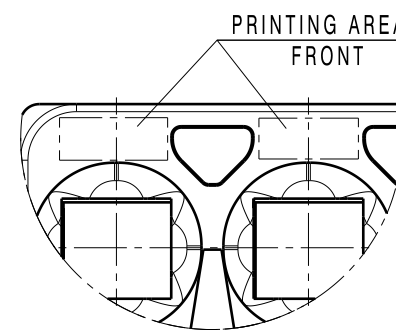


C 5/1



TEST POINT

D 5/1



PRINTING AREA FRONT

M 1:1



BLF 5.08/02/180 (Standard)

For the mounting of PCBs, it should be noted that the rated data relates only to the PCB components alone.  
The necessary creepage and clearance paths must be observed in connection with the respective applicant in accordance to IEC 684 / VDE 0110.  
The current-carrying capacity and pitch tolerance is to be determined according to DIN IEC 326 part 3 very fine.

Weidmüller PCB components are tested to the DIN EN 61984 standard, and are valid for its field of application. Provided that the components are used to the intended purpose, all requirements with respect to the occurring of electrical, mechanical, thermic and corrosive stress will be satisfied.

GENERAL TOLERANCE:  
DIN ISO 2768-m

P=5.08 RASTER  
PITCH

|                   |  |  |                                 |
|-------------------|--|--|---------------------------------|
| EC00001173        | 07   | Prim PLM Part No.: 003310  | Prim ERP Part No.: 1013710000   |
| RoHS COMPLIANT    | First Issue Date<br>28.04.2009                   | Max. nos.<br>Modification  | <b>Weidmüller</b>               |
|                   | Drawn<br>01.03.2019<br>Responsible<br>05.03.2019 | Date<br>01.03.2019<br>Name<br>Hertel, Suzann<br>Hertel, Suzann<br>Lang, Thomas | <b>43921</b>                    |
| Scale: 2:1        | Size: A2   | Approved   | Product file: 7379 BLF 5.08 180 |
| Drawings Assembly |  |  |                                 |

BLF 5.08HC/./180...  
BUCHSENSTECKER  
FEMALE PLUG

n POLZAHL  
POLES L1 [mm] L1 [inch]

24 116.84 4.600

23 111.76 4.400

22 106.68 4.200

21 101.60 4.000

20 96.52 3.800

19 91.44 3.600

18 86.36 3.400

17 81.28 3.200

16 76.20 3.000

15 71.12 2.800

14 66.04 2.600

13 60.96 2.400

12 55.88 2.200

11 50.80 2.000

10 45.72 1.800

9 40.64 1.600

8 35.56 1.400

7 30.48 1.200

6 25.40 1.000

5 20.32 0.800

4 15.24 0.600

3 10.16 0.400

2 5.08 0.200