

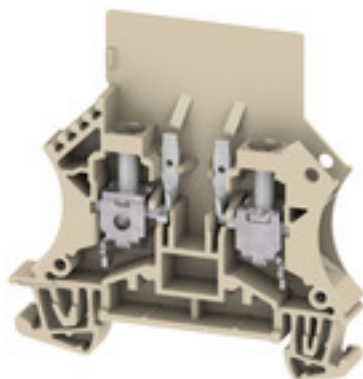
**WSI 6/O.TNHE****Weidmüller Interface GmbH & Co. KG**

Klingenbergstraße 26

D-32758 Detmold

Germany

www.weidmueller.com

**Obrázek výrobku**

V některých aplikacích je praktické chránit připojení samostatnou pojistkou. Pojistkové svorky integrují pojistku do řadové svorky. Sortiment pojistek je široký, zahrnuje výklopné, šroubovací držáky a držáky plochých pojistek.

**Všeobecné objednací údaje**

Verze	Svorka pojistky, Šroubové připojení, na šroubovací propojku, Jeden konec bez konektoru, Šroubové připojení, 6 mm², 500 V, Tmavě béžová
Objednací číslo	<a href="#">1012100000</a>
Typ	WSI 6/O.TNHE
GTIN (EAN)	4008190198299
Množství	50 ks

## WSI 6/O.TNHE

Weidmüller Interface GmbH & Co. KG  
Klingenbergstraße 26  
D-32758 Detmold  
Germany

www.weidmueller.com

## Technické údaje

## Rozměry a hmotnosti

Hloubka	61 mm	Hloubka (v palcích)	2,402 inch
Hloubka včetně DIN lišty	62 mm	Výška	60 mm
Výška (v palcích)	2,362 inch	Šířka	7,9 mm
Šířka (v palcích)	0,311 inch	Čistá hmotnost	15,56 g

## Teploty

Skladovací teplota	-25 °C...55 °C	Trvalá provozní teplota, min.	-50 °C
Trvalá provozní teplota, max.	120 °C		

## Specifikace systému

Verze	Šroubové připojení, na šroubovací propojku, Jeden konec bez konektoru	Počet potenciálů	1
Počet úrovní	1	Počet svěrných bodů na úroveň	2
Počet pólů na řadu	1	Úrovně propojené interně	Ne
PE připojení	Ne	Lišta	TS 35
N-funkce	Ne	PE funkce	Ne
Funkce PEN	Ne		

## Údaje materiálu

Materiál	Wemid	Barevný	Tmavě béžová
Klasifikace hořlavosti UL 94	V-0		

## Další technická data

Typ montáže	Přichytka
-------------	-----------

## Data hodnocení

Jmenovitý průřez	6 mm <sup>2</sup>	Jmenovité napětí	500 V
Jmenovité napětí k sousední sorce	500 V	Jmenovité DC napětí	500 V
Standardy	IEC 60947-7-3, IEC 60947-7-1	Vnitřní odpor podle IEC 60947-7-x	0,78 mΩ
Ztráta výkonu v souladu s normou IEC 60947-7-x	1,31 W		

## Rozměry

TS 35 offset	32 mm
--------------	-------

## UL data hodnocení

Průřez vodiče propojení v terénu max. (UR)	8 AWG	Průřez vodiče propojení v terénu min. (UR)	22 AWG
Průřez vodiče propojení z výroby max. (UR)	8 AWG	Průřez vodiče propojení z výroby min. (UR)	22 AWG
Č. osvědčení (UR)	E60693		

## Vodiče k upevnění (další připojení)

Typ připojení, další připojení	Šroubové připojení
--------------------------------	--------------------

## Technické údaje

## Vodiče k upevnění svorkou (jmenovité připojení)

Počet připojení	2				
Typ připojení	Šroubové připojení				
Typ připojení 2	Šroubové připojení				
Upínatelný vodič	Specifikace připojení	Šroubové připojení			
	Průřez připojení vodiče	Typ	pevný, H05(07) V-U		
		min.	0,5 mm <sup>2</sup>		
		max.	10 mm <sup>2</sup>		
		jmen.	6 mm <sup>2</sup>		
	vodičová koncovka	Délka odizolování	min.	12 mm	
			max.	12 mm	
			jmen.	12 mm	
		Utahovací moment	min.	0,8 Nm	
			max.	1,6 Nm	
		Doporučená dutinka na konci vodiče			
	Specifikace připojení	Šroubové připojení			
	Průřez připojení vodiče	Typ	splétaný, H07V-R		
		min.	1,5 mm <sup>2</sup>		
		max.	10 mm <sup>2</sup>		
		jmen.	6 mm <sup>2</sup>		
	vodičová koncovka	Délka odizolování	min.	12 mm	
			max.	12 mm	
			jmen.	12 mm	
		Utahovací moment	min.	0,8 Nm	
			max.	1,6 Nm	
		Doporučená dutinka na konci vodiče			
	Specifikace připojení	Šroubové připojení			
	Průřez připojení vodiče	Typ	flexibilní, H05(07) V-K		
		min.	0,5 mm <sup>2</sup>		
		max.	10 mm <sup>2</sup>		
		jmen.	6 mm <sup>2</sup>		
vodičová koncovka	Délka odizolování	min.	12 mm		
		max.	12 mm		
		jmen.	12 mm		
	Utahovací moment	min.	0,8 Nm		
		max.	1,6 Nm		
	Doporučená dutinka na konci vodiče				
Velikost nože	0,8 x 4,0 mm				

## Všeobecně

Lišta	TS 35	Standardy	IEC 60947-7-3, IEC 60947-7-1
-------	-------	-----------	------------------------------

## Klasifikace

ETIM 6.0	EC000899	ETIM 7.0	EC000899
ETIM 8.0	EC000899	ETIM 9.0	EC000899
ECLASS 9.0	27-14-11-16	ECLASS 9.1	27-14-11-16
ECLASS 10.0	27-14-11-16	ECLASS 11.0	27-14-11-16
ECLASS 12.0	27-14-11-16	ECLASS 13.0	27-25-01-13

**Technické údaje****Důležitá poznámka**

Informace o produktu

Napětí závisí na zvoleném pojistkovém prvku nebo na zvolené kontrolce

**Osvědčení**

Schválení



ROHS

Shoda

UL File Number Search

Web UL

Č. osvědčení (UR)

E60693

**Soubory ke stažení**

Osvědčení/Certifikát/Prohlášení o shodě [CB Testreport](#)  
[CB Certificate](#)  
[CB Test certificate](#)  
[UKCA declaration of conformity](#)  
[Confirmation of Standards EN 45545-2\\_2020-10](#)

Technické údaje

[CAD data – STEP](#)

Uživatelská dokumentace

[Beipackzettel\\_SAKS\\_GL\\_LD.pdf](#)  
[StorageConditionsTerminalBlocks](#)  
[Marking options on WSI 6 terminal blocks](#)

Katalogy

[Catalogues in PDF-format](#)



## Příslušenství

### WS 12/5



#### WS/ DEK

MultiMark značky používají inovativní kompozitní materiál sestávající ze dvou komponent. Tuhý okraj podkladu značky se bezpečně připevňuje ke konektoru. Díky elastické povrchové úpravě se značka snadno připevňuje. Tento speciálně ražený materiál lze natáhnout, čímž lze pokrýt různé rozestupy, které se obzvláště u dlouhých svorkovnic nasčítají. Další výhoda: na materiál povrchu se skvěle tiskne a tím zaručuje trvanlivé značení odolné proti opotřebení. Rozlišení tisku 300 dpi také umožňuje velmi snadno čitelný potisk.

#### Vaše výhody s MultiMark

- Kompatibilní s modulárními svorkovnicemi společnosti Weidmüller
- Pevně držící a odolný tisk
- Kontinuální pásy šetří s časem při instalaci
- Snadná instalace díky inovativnímu kompozitnímu materiálu
- Velké pole pro štítek pro optimální čitelnost
- Vysoká flexibilita díky nezávislosti na výrobci

#### Všeobecné objednací údaje

Typ	WS 12/5 MM WS	Verze
Objednací číslo	<a href="#">2007190000</a>	WS, Označení svorek, 12 x 5 mm, Weidmueller, Bílá
GTIN (EAN)	4050118392036	
Množství	800 ks	

## WSI 6/O.TNHE

Weidmüller Interface GmbH &amp; Co. KG

Klingenbergstraße 26

D-32758 Detmold

Germany

www.weidmueller.com

## Příslušenství

## Prázdné



Štítek Dekafix (DEK) je univerzální štítek pro všechny vodiče a zásuvné konektory i elektronické sub-sestavy. Tento systém je ideální pro krátké číselné sekvence a zahrnuje širokou řadu předtištěných značek.

Pásky pro rychlou instalaci v jediném pracovním kroku. Potisk je dobře čitelný, má perfektní kontrast a je k dispozici v různých šířkách.

- Široká řada potitštěných značek pro okamžité použití
- Pásky pro rychlou instalaci
- Značky na konektory vhodné pro všechny kabelové konektory
- K dispozici jako čisté MultiCard, nebo se standardním potiskem

**Pro vlastní potisk:** Prosíme zašlete nám soubor pro náš software na značení M-Print PRO nebo M-Print PRO Online (bez instalace) s vašimi požadavky na značení.

## Všeobecné objednací údaje

Typ	DEK 5/8 MC NE WS	Verze
Objednací číslo	<a href="#">6856740000</a>	Dekafix, Označení svorek, 5 x 8 mm, Rozteč v mm (P): 8.00
GTIN (EAN)	4032248400850	Weidmueller, Bílá
Množství	800 ks	

## Prázdné



Značky WS jsou ideální volbou pro konektory řady W. Díky jejich systémové kompatibilitě lze WS štítky využít i s řadami I a Z. Velká plocha na značení umožňuje dlouhé řetězce znaků, ale také víceřádkový text.

Štítky WS jsou ideální na značení pomocí dlouhých řetězců znaků. Díky osvědčenému formátu MultiCard je možný tisk pomocí tiskárny PrintJet CONNECT nebo plotteru.

- Lze nasazovat v pásech nebo jednotlivě
- Štítky v ověřeném formátu MultiCard

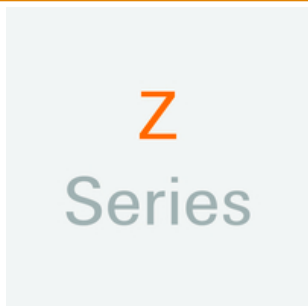
**Pro vlastní potisk:** Prosíme zašlete nám soubor pro náš software na značení M-Print PRO nebo M-Print PRO Online (bez instalace) s vašimi požadavky na značení.

## Všeobecné objednací údaje

Typ	WS 12/6.5 MC NE WS	Verze
Objednací číslo	<a href="#">6609920000</a>	WS, Označení svorek, 12 x 6.5 mm, Rozteč v mm (P): 6.50
GTIN (EAN)	4008190203511	Weidmueller, Allen-Bradley, Bílá
Množství	540 ks	

## Příslušenství

### Z řada



Nabídka produktů Weidmüller zahrnuje koncové držáky, které zaručují trvalou a spolehlivou montáž na přípojnicí a které brání sklouznutí. K dispozici jsou verze se šrouby i bez šroubů. Koncový držák nabízí více možností označení, také místo pro skupinové značky a rovněž držák zkušební zástrčky.

### Všeobecné objednací údaje

Typ	ZST 1	Verze
Objednací číslo	<a href="#">6269070000</a>	Příslušenství, Držák příslušenství
GTIN (EAN)	4050118094091	
Množství	25 ks	

### QB



Propojku lze snadno montovat a odmontovat. Díky velkému povrchu kontaktu lze přenášet i vysoké proudy s maximální spolehlivostí kontaktu.

### Všeobecné objednací údaje

Typ	QB 58/8/15	Verze
Objednací číslo	<a href="#">6545400000</a>	Propojka (svorka), Přišroubováno, Počet pólů: 58, Rozteč v mm (P):
GTIN (EAN)	4008190028794	8.00, Izolované: Ne, 27 A, Šedá
Množství	10 ks	
Typ	QB 58/8/9/WI	Verze
Objednací číslo	<a href="#">6545300000</a>	Propojka (svorka), Přišroubováno, Počet pólů: 58, Rozteč v mm (P):
GTIN (EAN)	4008190125080	8.00, Izolované: Ne, 27 A, Šedá
Množství	10 ks	

## WSI 6/O.TNHE

**Weidmüller Interface GmbH & Co. KG**  
 Klingenbergstraße 26  
 D-32758 Detmold  
 Germany

www.weidmueller.com

## Příslušenství

## 5x20

5x20

Pro ochranu proti nadproudu nabízíme kazetovou pojistku s rozměry 5x20 mm ve velikostech od 100 mA do 6,3 A.

## Všeobecné objednací údaje

Typ	G 20/0.50A/F	Verze
Objednací číslo	<a href="#">6430600000</a>	Miniaturní pojistka, mžikový, 0.5 A, G-Si. 5 x 20
GTIN (EAN)	4008190046835	
Množství	10 ks	
Typ	G 20/1.00A/F	Verze
Objednací číslo	<a href="#">6430700000</a>	Miniaturní pojistka, mžikový, 1 A, G-Si. 5 x 20
GTIN (EAN)	4008190093877	
Množství	10 ks	
Typ	G 20/0.25A/F	Verze
Objednací číslo	<a href="#">6430500000</a>	Miniaturní pojistka, mžikový, 0.25 A, G-Si. 5 x 20
GTIN (EAN)	4008190153991	
Množství	10 ks	
Typ	G 20/2.00A/F	Verze
Objednací číslo	<a href="#">6430900000</a>	Miniaturní pojistka, mžikový, 2 A, G-Si. 5 x 20
GTIN (EAN)	4008190123567	
Množství	10 ks	

## Držák štítku značení



Držák značky nabízí možnost dodatečné montáže standardních značek s roztečí 5 nebo 5,1 mm. Úhlové držáky lze volitelně zacvaknout a lze je namontovat do všech standardních označovacích kanálů modulárních svorkovnic Klippon® Connect. Typy montážních značek naleznete v příslušném příslušenství držáku označení.

## Všeobecné objednací údaje

Typ	BZT 1 ZA WS 10/5	Verze
Objednací číslo	<a href="#">6805520000</a>	Příslušenství, Držák štítku značení
GTIN (EAN)	4032248270248	
Množství	100 ks	
Typ	BZT 1 WS 10/5	Verze
Objednací číslo	<a href="#">6805490000</a>	Příslušenství, Držák štítku značení
GTIN (EAN)	4032248270231	
Množství	100 ks	

## WSI 6/O.TNHE

Weidmüller Interface GmbH &amp; Co. KG

Klingenbergstraße 26

D-32758 Detmold

Germany

www.weidmueller.com

## Příslušenství

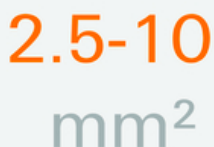
## Řada W

W  
Series

Testovací adaptéry a testovací zástrčky se používají pro elektrické připojení mezi svorkovnicemi a testovacím zařízením. Tímto způsobem lze elektrický kontakt vytvořit v propojeném stavu a měření lze provést snadno.

## Všeobecné objednací údaje

Typ	WTA 7 WSI6	Verze
Objednací číslo	<a href="#">6650210000</a>	Testovací adaptér (svorka), 1,5 mm <sup>2</sup> , 250 V, 6 A
GTIN (EAN)	4008190296872	
Množství	25 ks	

2.5-10 mm<sup>2</sup>2.5-10  
mm<sup>2</sup>

Bočnice se připevňují na otevřenou stranu poslední modulární svorkovnice před zakončením. Použití bočnice zajišťuje funkci modulární svorkovnice a dané jmenovité napětí. Zaručuje ochranu proti kontaktu s živými částmi a dělá poslední svorkovnici bezpečnou na dotyk.

## Všeobecné objednací údaje

Typ	WAP 2.5-10	Verze
Objednací číslo	<a href="#">6050000000</a>	Koncová deska (svorky), 56 mm x 1.5 mm, Tmavě béžová
GTIN (EAN)	4008190103149	
Množství	50 ks	
Typ	WAP 16+35 WTW 2.5-10	Verze
Objednací číslo	<a href="#">6050100000</a>	Koncová a dělicí deska pro svorky, Bočnice, 56 mm x 1.5 mm, Tmavě béžová
GTIN (EAN)	4008190079901	
Množství	20 ks	

## WSI 6/O.TNHE

**Weidmüller Interface GmbH & Co. KG**  
Klingenbergstraße 26  
D-32758 Detmold  
Germany

[www.weidmueller.com](http://www.weidmueller.com)

## Příslušenství

### Řada W



Nabídka produktů Weidmüller zahrnuje koncové držáky, které zaručují trvalou a spolehlivou montáž na přípojnicí a které brání sklouznutí. K dispozici jsou verze se šrouby i bez šroubů. Koncový držák nabízí více možností označení, také místo pro skupinové značky a rovněž držák zkušební zástrčky.

### Všeobecné objednací údaje

Typ	WEW 35/2	Verze
Objednací číslo	<a href="#">6061200000</a>	Bočnice, Wemid, Tmavě béžová, Lišta: TS 35, Přišroubováno
GTIN (EAN)	4008190030230	
Množství	50 ks	

### Plochý šroubovák



Plochý šroubovák s kulatou hlavicí SD DIN 5265, ISO 2380/2, výstup podle DIN 5264, ISO 2380/1. hrot ChromTop, rukojeť SoftFinish

### Všeobecné objednací údaje

Typ	SDS 0.8X4.0X100	Verze
Objednací číslo	<a href="#">6008340000</a>	Šroubovák, Šroubovák
GTIN (EAN)	4032248056293	
Množství	1 ks	

## WSI 6/O.TNHE

Weidmüller Interface GmbH &amp; Co. KG

Klingenbergstraße 26

D-32758 Detmold

Germany

www.weidmueller.com

## Příslušenství

## ZGB pantové skupinové držáky



ZGB 15 je otočný držák štítků. Tento držák na značky může pojmout značky na konektory Dekafix 5, WS 12/5 nebo vkládací štítky ESO 15.

ZGB 30 je otočný držák štítků. Tento držák na značky může pojmout značky na konektory Dekafix 5, WS 12/5 nebo vkládací štítky ESO 7.

Zasouvací štítky a ochranné pásky neleznete pod záložkou „Příslušenství“.

## Všeobecné objednací údaje

Typ	ZGB 15	Verze
Objednací číslo	<a href="#">636530000</a>	Označení svorek, Označení svorek, 15 x 7 mm, Rozteč v mm (P): 5.00
GTIN (EAN)	4008190297053	Weidmueller, Bílá
Množství	20 ks	
Typ	ZGB 30	Verze
Objednací číslo	<a href="#">611930000</a>	Označení svorek, Označení svorek, 32 x 7 mm, Rozteč v mm (P): 5.00
GTIN (EAN)	4008190002251	Weidmueller, Bílá
Množství	20 ks	

## DEK 5/8



## WS/ DEK

MultiMark značky používají inovativní kompozitní materiál sestávající ze dvou komponent. Tuhý okraj podkladu značky se bezpečně připevňuje ke konektoru. Díky elastické povrchové úpravě se značka snadno připevňuje. Tento speciálně ražený materiál lze natáhnout, čímž lze pokrýt různé rozestupy, které se obzvláště u dlouhých svorkovnic nasčítají. Další výhoda: na materiál povrchu se skvěle tiskne a tím zaručuje trvanlivé značení odolné proti opotřebení. Rozlišení tisku 300 dpi také umožňuje velmi snadno čitelný potisk.

## Vaše výhody s MultiMark

- Kompatibilní s modulárními svorkovnicemi společnosti Weidmüller
- Pevně držící a odolný tisk
- Kontinuální pásky šetří s časem při instalaci
- Snadná instalace díky inovativnímu kompozitnímu materiálu
- Velké pole pro štítek pro optimální čitelnost
- Vysoká flexibilita díky nezávislosti na výrobci

## Všeobecné objednací údaje

Typ	DEK 5/8 MM WS	Verze
Objednací číslo	<a href="#">6007130000</a>	Dekafix, Označení svorek, 5 x 8 mm, Weidmueller, Bílá
GTIN (EAN)	4050118392012	
Množství	500 ks	

## Příslušenství

### WS 12/6.5



#### WS/ DEK

MultiMark značky používají inovativní kompozitní materiál sestávající ze dvou komponent. Tuhý okraj podkladu značky se bezpečně připevňuje ke konektoru. Díky elastické povrchové úpravě se značka snadno připevňuje. Tento speciálně ražený materiál lze natáhnout, čímž lze pokrýt různé rozestupy, které se obzvláště u dlouhých svorkovnic nasčítají. Další výhoda: na materiál povrchu se skvěle tiskne a tím zaručuje trvanlivé značení odolné proti opotřebení. Rozlišení tisku 300 dpi také umožňuje velmi snadno čitelný potisk.

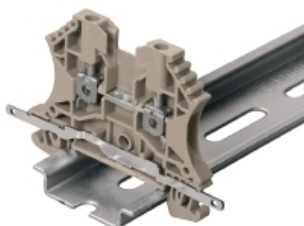
#### Vaše výhody s MultiMark

- Kompatibilní s modulárními svorkovnicemi společnosti Weidmüller
- Pevně držící a odolný tisk
- Kontinuální pásy šetří s časem při instalaci
- Snadná instalace díky inovativnímu kompozitnímu materiálu
- Velké pole pro štítek pro optimální čitelnost
- Vysoká flexibilita díky nezávislosti na výrobci

#### Všeobecné objednací údaje

Typ	WS 12/6.5 MM WS	Verze
Objednací číslo	<a href="#">6619930000</a>	WS, Označení svorek, 12 x 6.5 mm, Weidmueller, Bílá
GTIN (EAN)	4050118626155	
Množství	600 ks	

### Připojení stínění



Pomocí LS 2.8 WDU2.5-10 lze velmi snadno přestavět mnohé průchozí modulární svorkovnice řady W. Vložení LS 2.8 WDU2.5-10 umožňuje provléknout stínicí opletení kabelu přímo na svorkovnici pájením nebo pomocí vhodného plochého kabelového oka.

#### Všeobecné objednací údaje

Typ	LS 2.8 WDU2.5-10	Verze
Objednací číslo	<a href="#">6056400000</a>	W řada, Sběrnice stínění
GTIN (EAN)	4008190036454	
Množství	100 ks	

## WSI 6/O.TNHE

Weidmüller Interface GmbH &amp; Co. KG

Klingenbergstraße 26

D-32758 Detmold

Germany

www.weidmueller.com

## Příslušenství

## Prázdné



Značky WS jsou ideální volbou pro konektory řady W. Díky jejich systémové kompatibilitě lze WS štítky využít i s řadami I a Z. Velká plocha na značení umožňuje dlouhé řetězce znaků, ale také víceřádkový text.

Štítky WS jsou ideální na značení pomocí dlouhých řetězců znaků. Díky osvědčenému formátu MultiCard je možný tisk pomocí tiskárny PrintJet CONNECT nebo plotteru.

- Lze nasazovat v pásech nebo jednotlivě
- Štítky v ověřeném formátu MultiCard

**Pro vlastní potisk:** Prosíme zašlete nám soubor pro náš software na značení M-Print PRO nebo M-Print PRO Online (bez instalace) s vašimi požadavky na značení.

## Všeobecné objednací údaje

Typ	WS 12/5 MC NE WS	Verze
Objednací číslo	<a href="#">609860000</a>	WS, Označení svorek, 12 x 5 mm, Rozteč v mm (P): 5.00 Weidmueller,
GTIN (EAN)	4008190203481	Allen-Bradley, Bílá
Množství	720 ks	