

PTDS 4 DC

Weidmüller Interface GmbH & Co. KG

Klingenbergstraße 26

D-32758 Detmold

Germany

www.weidmueller.com



Rozvod energie pomocí kabelů s průřezem 1,5 až 6 mm².
Napájení / odbočka ve tvaru T s PUSH IN připojením (0,5 až 10 mm) a/nebo zásuvným připojením (0,5 až 4 mm).
Barevná označení zajišťují jednoznačné přiřazení vodičů.

- Napájení
- Rozvod energie
- Větvení napájení

Všeobecné objednací údaje

Verze	Zásuvný konektor Field Power®, DC, IP20, Polyamid, PUSH IN, Počet kontaktů (text): 2 x 5
Objednací číslo	1009990000
Typ	PTDS 4 DC
GTIN (EAN)	4032248715244
Množství	10 ks

Datum vytvoření 10. května 2024 6:57:37 CEST

Stav katalogu 04.05.2024 / Vyhrazujeme si právo na technické změny.

PTDS 4 DC

Weidmüller Interface GmbH & Co. KG

Klingenbergstraße 26

D-32758 Detmold

Germany

www.weidmueller.com

Technické údaje

Rozměry a hmotnosti

Hloubka	36,15 mm	Hloubka (v palcích)	1,423 inch
Výška	27,3 mm	Výška (v palcích)	1,075 inch
Šířka	55,45 mm	Šířka (v palcích)	2,183 inch
Čistá hmotnost	46,4 g		

Teploty

Skladovací teplota	-40 °C...85 °C	Provozní teplota	-40 °C...80 °C
--------------------	----------------	------------------	----------------

Aprobace

Institut (cURus)	CURUS	Č. osvědčení (cURus)	E60693
------------------	-------	----------------------	--------

Svěrná schopnost, připojení PUSH IN

Délka odizolování, připojení PUSH IN	12 mm	Jemně stáčené pružné, max. zásuvné připojení PUSH IN	4 mm ²
Jemně stáčené pružné, min. zásuvné připojení PUSH IN	0,5 mm ²	Průřez připojeného vodiče, pevný, zásuvné připojení PUSH IN, max.	4 mm ²
Průřez připojeného vodiče, pevný, zásuvné připojení PUSH IN, min.	0,5 mm ²	Průřez připojeného vodiče, pružný, zásuvné připojení PUSH IN, max.	4 mm ²
Průřez připojeného vodiče, pružný, zásuvné připojení PUSH IN, min.	0,5 mm ²	Průřez připojení vodičů, stáčené, zásuvné připojení PUSH IN, max.	4 mm ²
Průřez připojení vodičů, stáčené, zásuvné připojení PUSH IN, min.	0,5 mm ²	Průřez připojených vodičů, pružné, s koncovkami vodičů, 12 mm s plastovými manžetami, DIN 46228/1, zásuvné připojení PUSH-IN, max.	4 mm ²
Průřez připojených vodičů, pružné, s koncovkami vodičů, 12 mm s plastovými manžetami, DIN 46228/1, zásuvné připojení PUSH-IN, min.	0,5 mm ²	Průřez připojených vodičů, pružné, s koncovkami vodičů, 12 mm s plastovými manžetami, DIN 46228/4, zásuvné připojení PUSH-IN, max.	4 mm ²
Průřez připojených vodičů, pružné, s koncovkami vodičů, 12 mm s plastovými manžetami, DIN 46228/4, zásuvné připojení PUSH-IN, min.	0,5 mm ²	Průřez připojených vodičů, pružné, s koncovkami vodičů, 8 mm s plastovými manžetami, DIN 46228/1, zásuvné připojení PUSH-IN, max.	4 mm ²
Průřez připojených vodičů, pružné, s koncovkami vodičů, 8 mm s plastovými manžetami, DIN 46228/1, zásuvné připojení PUSH-IN, min.	0,5 mm ²	Průřez připojených vodičů, pružné, s koncovkami vodičů, 8 mm s plastovými manžetami, DIN 46228/4, zásuvné připojení PUSH-IN, max.	4 mm ²
Průřez připojených vodičů, pružné, s koncovkami vodičů, 8 mm s plastovými manžetami, DIN 46228/4, zásuvné připojení PUSH-IN, min.	0,5 mm ²	Rozsah sevření, max. připojení PUSH IN	4 mm ²
Rozsah sevření, min. připojení PUSH IN	0,5 mm ²	Velikost nože, zásuvné PUSH-IN připojení	3,0 x 0,5 mm

Jmen. datový příst. k UL

Jmenovité údaje podle UL pro konektor	Standardní	UL 1059
	Poznámka	K použití s kabely TC-ER uvedenými v UL
	Průřez připojení vodičů, AWG, max.	AWG 12
	Průřez připojení vodičů, AWG, min.	AWG 16
	Rated voltage	600 V
	Jmenovitý proud	20 A

PTDS 4 DC

Weidmüller Interface GmbH & Co. KG

Klingenbergstraße 26

D-32758 Detmold

Germany

www.weidmueller.com

Technické údaje

Jmenovitá data podle normy IEC

Jmenovité údaje podle IEC pro konektor	Typ napětí	DC
	Standardní	IEC 60947-7-1, IEC 60947-7-2, IEC 61984
	Rated voltage	690 V
	Jmenovité impulzní výdržné napětí	8 kV
	Jmenovitý proud (3 zatížené póly)	32 A
	Jmenovitý proud (4 zatížené póly)	25 A

Všeobecné údaje

Izolační materiál	Polyamid	Silikon	Ne
Barevný	černá	Stupeň krytí	IP20
Klasifikace hořlavosti UL 94	V-0	Typ montáže	Zapojeno
Může být kódováno	Ano, Kódováno na PE	Zkušební místo	2 mm
Typ napětí	DC	Počet kontaktů (text)	2 x 5
Počet připojení / pól	2	Metoda připojení vodiče	PUSH IN
Směr výstupu vodiče	90°		

PTDS 4 DC

Weidmüller Interface GmbH & Co. KG
Klingenbergstraße 26
D-32758 Detmold
Germany

www.weidmueller.com

Technické údaje

Svěrná schopnost

Data připojení - konektor

Metoda připojení vodiče	PUSH IN	
Rozměr čepele skoby provozovaného nástroje	3,0 x 0,5 mm	
Délka odizolování	12 mm	
Počet pólů	5	
Průřez připojení vodiče, pevný, max.	4 mm ²	
Průřez připojení vodičů, pevný, min.	0,5 mm ²	
Průřez připojení vodičů, vícevodičový, max.	4 mm ²	
Průřez připojení vodičů, vícevodičový, max.	0,5 mm ²	
Průřez připojení vodičů, jemný vícevodičový, max.	4 mm ²	
Průřez připojení vodičů, jemný vícevodičový, max.	0,5 mm ²	
Průřez připojení vodičů, velmi jemný vícevodičový, max.	4 mm ²	
Průřez připojení vodičů, velmi jemný vícevodičový, min.	0,5 mm ²	
Průřez připojení vodičů s koncovkou	Typ koncovky vodiče	12 mm s plastovou přírubou
	Standardní	DIN 46228/1
	Průřez, min.	0,5 mm ²
	Průřez, max.	4 mm ²
	Typ koncovky vodiče	12 mm s plastovou přírubou
	Standardní	DIN 46228/4
	Průřez, min.	0,5 mm ²
	Průřez, max.	4 mm ²
	Typ koncovky vodiče	8 mm s plastovou přírubou
	Standardní	DIN 46228/1
	Průřez, min.	0,5 mm ²
	Průřez, max.	4 mm ²
	Typ koncovky vodiče	8 mm s plastovou přírubou
	Standardní	DIN 46228/4
	Průřez, min.	0,5 mm ²
	Průřez, max.	4 mm ²
	Typ koncovky vodiče	Zdvojené koncovky
	Průřez, min.	0,5 mm ²
	Průřez, max.	4 mm ²

Klasifikace

ETIM 6.0	EC002943	ETIM 7.0	EC002943
ETIM 8.0	EC002943	ETIM 9.0	EC002943
ECLASS 9.0	27-44-02-92	ECLASS 9.1	27-44-03-90
ECLASS 10.0	27-44-02-92	ECLASS 11.0	27-44-02-92
ECLASS 12.0	27-44-02-92	ECLASS 13.0	27-44-02-92

PTDS 4 DC**Weidmüller Interface GmbH & Co. KG**

Klingenbergstraße 26

D-32758 Detmold

Germany

www.weidmueller.com**Technické údaje****Osvědčení**

Schválení



ROHS Shoda

UL File Number Search Web UL

Č. osvědčení (cURus) E60693

Soubory ke staženíOsvědčení/Certifikát/Prohlášení o shodě [UL Certificate FieldPower® terminals and plug-in connectors](#)
[Manufacturer's Declaration FieldPower® plug-in connectors and HQ adapters](#)Technické údaje [CAD data – STEP](#)Uživatelská dokumentace [Manual FieldPower® PTS 4 and PTDS 4](#)Katalogy [Catalogues in PDF-format](#)

PTDS 4 DC

Weidmüller Interface GmbH & Co. KG

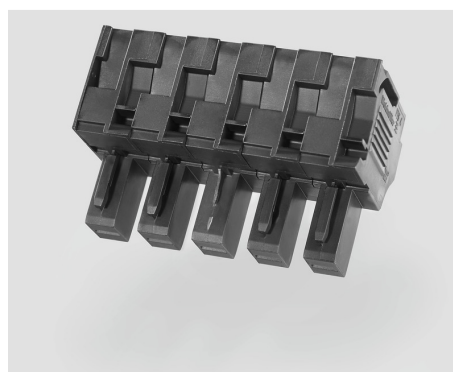
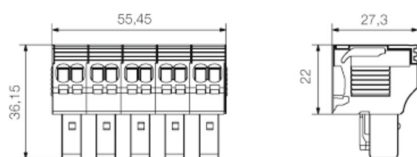
Klingenbergstraße 26

D-32758 Detmold

Germany

www.weidmueller.com

Nákresy



PTDS 4 DC

Weidmüller Interface GmbH & Co. KG

Klingenbergstraße 26

D-32758 Detmold

Germany

www.weidmueller.com

Příslušenství

Nářadí

Odstraňovač pláště PVC kabelů



Všeobecné objednací údaje

Typ	AM 25	Verze
Objednací číslo	6001540000	Nářadí, Nástroje na odstranění opláštění
GTIN (EAN)	4008190138271	
Množství	1 ks	
Typ	AM 16	Verze
Objednací číslo	6204190000	Nářadí, Nástroje na odstranění opláštění
GTIN (EAN)	4032248608133	
Množství	1 ks	

Prázdné



Značky WS jsou ideální volbou pro konektory řady W. Díky jejich systémové kompatibilitě lze WS štítky využít i s řadami I a Z. Velká plocha na značení umožňuje dlouhé řetězce znaků, ale také víceřádkový text.

Štítky WS jsou ideální na značení pomocí dlouhých řetězců znaků. Díky osvědčenému formátu MultiCard je možný tisk pomocí tiskárny PrintJet CONNECT nebo plotteru.

- Lze nasazovat v pásech nebo jednotlivě
- Štítky v ověřeném formátu MultiCard

Pro vlastní potisk: Prosíme zašlete nám soubor pro náš software na značení M-Print PRO nebo M-Print PRO Online (bez instalace) s vašimi požadavky na značení.

Všeobecné objednací údaje

Typ	WS 12/6 MC NE WS	Verze
Objednací číslo	6609900000	WS, Označení svorek, 12 x 6 mm, Rozteč v mm (P): 6.00 Weidmueller,
GTIN (EAN)	4008190203467	Allen-Bradley, Bílá
Množství	600 ks	

PTDS 4 DC

Weidmüller Interface GmbH & Co. KG

Klingenbergstraße 26

D-32758 Detmold

Germany

www.weidmueller.com

Příslušenství

Aretační prvky



Zástrčky lze bezpečně a snadno připevnit k základní svorkovnici pomocí zamykacího prvku. Zamykací prvek zabraňuje neúmyslnému odpojení zástrček od základní svorkovnice a zajišťuje maximální bezpečnost.

Všeobecné objednací údaje

Typ	ZVR ZP2.5	Verze
Objednací číslo	6816130000	Z řada, Blokovací svorky, Žlutá, 3.9 mm
GTIN (EAN)	4032248370702	
Množství	25 ks	

Plochý šroubovák



Plochý šroubovák s kulatou hlavicí SD DIN 5265, ISO 2380/2, výstup podle DIN 5264, ISO 2380/1. hrot ChromTop, rukojeť SoftFinish

Všeobecné objednací údaje

Typ	SDS 0.5X3.0X80	Verze
Objednací číslo	6749330000	Šroubovák, Šířka čepele (B): 3 mm, Délka čepele: 80 mm, Tloušťka čepele (A): 0.5 mm
GTIN (EAN)	4050118895551	
Množství	1 ks	