

BL-I/O 3.50/30LR SN BK BX

Weidmüller Interface GmbH & Co. KG

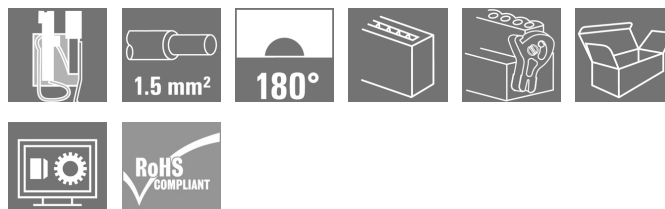
Klingenbergstraße 26

D-32758 Detmold

Germany

www.weidmueller.com

Obrázek výrobku



Podobné ilustraci

Konektory samice s pružinovým připojením (PUSH IN) jako zásuvné připojení decentralizované I/O elektroniky; k použití s plochými konektory samci s roztečí 3,50 mm.

Všeobecné objednací údaje

| | |
|-----------------|---|
| Verze | Zásuvný konektor PCB plug in, zdířka, 3.50 mm, Počet pólů: 30, 180°, Připojení PUSH IN s akčním členem, Upínací rozsah, max. : 1.5 mm², Box |
| Objednací číslo | 1000550000 |
| Typ | BL-I/O 3.50/30LR SN BK BX |
| GTIN (EAN) | 4032248821563 |
| Množství | 20 ks |
| Údaje výrobku | IEC: 200 V / 2.2 A / 0.2 - 1.5 mm² UL: 50 V / 5 A / AWG 24 - AWG 16 |
| Balení | Box |

Datum vytvoření 17. května 2024 3:54:15 CEST

Stav katalogu 04.05.2024 / Vyhrazujeme si právo na technické změny.

BL-I/O 3.50/30LR SN BK BX

Weidmüller Interface GmbH & Co. KG

Klingenbergstraße 26

D-32758 Detmold

Germany

www.weidmueller.com

Technické údaje

Rozměry a hmotnosti

| | | | |
|----------------|---------|-------------------|------------|
| Výška | 18,4 mm | Výška (v palcích) | 0,724 inch |
| Šířka | 42,3 mm | Šířka (v palcích) | 1,665 inch |
| Čistá hmotnost | 20 g | | |

Systémové parametry

| | | | |
|--|-----------------------------------|--|--------------------------------|
| Skupina produktů | OMNIMATE Signal - řada BL/SL 3,50 | Typ připojení | Připojení v provozu |
| Metoda připojení vodiče | Připojení PUSH IN s akčním členem | Rozteč v mm (P) | 3,5 mm |
| Rozteč v palcích (P) | 0,138 " | Směr výstupu vodiče | 180° |
| Počet pólů | 30 | L1 v mm | 31,5 mm |
| L1 v palcích | 1,24 " | Počet řad | 3 |
| Množství řady kolíků | 2 | Jmenovitý průřez | 1 mm ² |
| Ochrana bezpečná proti dotyku dle normy DIN VDE 57 106 | Bezpečné před dotykem prstů | Ochrana bezpečná proti dotyku dle normy DIN VDE 0470 | IP20 zapojené/ IP10 nezapojené |
| Objemový odpor | ≤5 mΩ | Může být kódováno | Ano |
| Délka odizolování | 8 mm | Hrot šroubováku | 0,4 x 2,5 |
| Standard hrotu šroubováku | DIN 5264 | Cykly zapojování | 25 |
| Zásuvná síla / pól, max. | 6 N | Tažná síla / pól, max. | 6 N |

Balení

| | | | |
|-----------|--------|-----------|--------|
| Balení | Box | Délka VPE | 185 mm |
| Šířka VPE | 113 mm | Výška VPE | 39 mm |

Typové testy

| | | | |
|------------------------------------|-------------|---|--|
| Test: Trvanlivost značení | Standard | koncept DIN VDE 0627, oddíl 6.2.2 / 09.91 | |
| | Test | označení původu, identifikace typu, rozteč, typ materiálu | |
| | Vyhodnocení | k dispozici | |
| | Test | trvanlivost | |
| | Vyhodnocení | vyhovělo | |
| Test: průřez připojitelný svorkami | Standard | DIN EN 60999-1, část 7 a 9.1 / 12.00, DIN EN 60947-1, oddíl 8.2.4.5.1 / 12.99 | |
| | Typ vodiče | Typ vodiče a průřez vo- pevný 0,2 mm ² díče | |
| | | Typ vodiče a průřez vo- splétaný 0,2 mm ² díče | |
| | | Typ vodiče a průřez vo- pevný 1,5 mm ² díče | |
| | | Typ vodiče a průřez vo- splétaný 1,5 mm ² díče | |
| | | Typ vodiče a průřez vo- AWG 24/1 díče | |
| | | Typ vodiče a průřez vo- AWG 24/19 díče | |
| | | Typ vodiče a průřez vo- AWG 16/1 díče | |
| | | Typ vodiče a průřez vo- AWG 16/19 díče | |
| | Vyhodnocení | vyhovělo | |

BL-I/O 3.50/30LR SN BK BX

Weidmüller Interface GmbH & Co. KG

Klingenbergstraße 26

D-32758 Detmold

Germany

www.weidmueller.com

Technické údaje

| | | |
|--|-------------|--|
| Test poškození a náhodného uvolnění vodičů | Standard | DIN EN 60999, oddíl 8.4 / 04.94 |
| | Požadavek | 0,2 kg |
| | Typ vodiče | Typ vodiče a průřez vo- splétaný 0,05 mm ² díče |
| | Vyhodnocení | vyhovělo |
| | Požadavek | 0,3 kg |
| | Typ vodiče | Typ vodiče a průřez vo- pevný 0,5 mm ² díče |
| | | Typ vodiče a průřez vo- AWG 24/1 díče |
| | | Typ vodiče a průřez vo- AWG 24/19 díče |
| | Vyhodnocení | vyhovělo |
| | Požadavek | 0,4 kg |
| | Typ vodiče | Typ vodiče a průřez vo- pevný 1,5 mm ² díče |
| | | Typ vodiče a průřez vo- splétaný 1,5 mm ² díče |
| | | Typ vodiče a průřez vo- AWG 16/1 díče |
| | | Typ vodiče a průřez vo- AWG 16/19 díče |
| Test vytažení | Vyhodnocení | vyhovělo |
| | Standard | DIN EN 60999, oddíl 8.5 / 04.94 |
| | Požadavek | ≥10 N |
| | Typ vodiče | Typ vodiče a průřez vo- AWG 24/1 díče |
| | | Typ vodiče a průřez vo- AWG 24/19 díče |
| | Vyhodnocení | vyhovělo |
| | Požadavek | ≥30 N |
| | Typ vodiče | Typ vodiče a průřez vo- H05V-U0,5 díče |
| | | Typ vodiče a průřez vo- H05V-K0,5 díče |
| | Vyhodnocení | vyhovělo |
| | Požadavek | ≥40 N |
| | Typ vodiče | Typ vodiče a průřez vo- H05V-U1,5 díče |
| | | Typ vodiče a průřez vo- H05V-K1,5 díče |
| | Vyhodnocení | vyhovělo |

Údaje o materiálu

| | | | |
|------------------------------------|------------|----------------------------------|---------|
| Izolační materiál | PBT | Barevný | černá |
| Barevný graf (podobné) | RAL 9011 | Skupina izolačního materiálu | IIIa |
| Komparativní index sledování (CTI) | ≥ 200 | Klasifikace hořlavosti UL 94 | V-0 |
| Contact base material | Slitina | Materiál kontaktu | Slitina |
| Povrch kontaktu | pocínované | Skladovací teplota, min. | -40 °C |
| Skladovací teplota, max. | 70 °C | Provozní teplota, min. | -50 °C |
| Provozní teplota, max. | 75 °C | Teplotní rozsah, instalace, min. | -30 °C |
| Teplotní rozsah, instalace, max. | 75 °C | | |

Vodiče vhodné k připojení

| | |
|----------------------------|---------------------|
| Upínací rozsah, min. | 0,2 mm ² |
| Upínací rozsah, max. | 1,5 mm ² |
| Průřez propojení AWG, min. | AWG 24 |

Datum vytvoření 17. května 2024 3:54:15 CEST

Stav katalogu 04.05.2024 / Vyhrazujeme si právo na technické změny.

BL-I/O 3.50/30LR SN BK BX

Weidmüller Interface GmbH & Co. KG

Klingenbergstraße 26

D-32758 Detmold

Germany

www.weidmueller.com

Technické údaje

| | |
|---|-------------------------|
| Průřez propojení AWG, max. | AWG 16 |
| Pevné, min. H05(07) V-U | 0,2 mm ² |
| Pevné, max. H05(07) V-U | 1,5 mm ² |
| Stočené, max. H07V-R | 1 mm ² |
| Pružné, min. H05(07) V-K | 0,2 mm ² |
| Pružné, max. H05(07) V-K | 1,5 mm ² |
| dutinkou s plastovým límcem, , DIN 46228 pt 4, min. | 0,2 mm ² |
| dutinkou s plastovým límcem, DIN 46228 pt 4, max. | 0,75 mm ² |
| s vodičem a dutinkou, DIN 46228 pt 1, min. | 0,2 mm ² |
| s vodičem a dutinkou, DIN 46228 pt 1, max. | 1 mm ² |
| Zasuňte měřič v souladu s EN 60999 a x b; ø | 2,4 mm x 1,5 mm; 1,9 mm |

| | | | |
|------------------|-------------------------|------------------------------------|-------------------------------|
| Upínatelný vodič | Průřez připojení vodiče | Typ | zapojeno tenkým vodičem |
| | | jmen. | 0,25 mm ² |
| | vodičová koncovka | Délka odizolování | jmen. 10 mm |
| | | Doporučená dutinka na konci vodiče | H0.25/12 HBL |
| | Průřez připojení vodiče | Typ | zapojeno tenkým vodičem |
| | | jmen. | 0,34 mm ² |
| | vodičová koncovka | Délka odizolování | jmen. 10 mm |
| | | Doporučená dutinka na konci vodiče | H0.34/12 TK |
| | Průřez připojení vodiče | Typ | zapojeno tenkým vodičem |
| | | jmen. | 0,5 mm ² |
| | vodičová koncovka | Délka odizolování | jmen. 10 mm |
| | | Doporučená dutinka na konci vodiče | H0.5/14 OR |
| | Průřez připojení vodiče | Typ | zapojeno tenkým vodičem |
| | | jmen. | 0,75 mm ² |
| | vodičová koncovka | Délka odizolování | jmen. 10 mm |
| | | Doporučená dutinka na konci vodiče | H0.75/14T HBL |

Referenční text Vnější průměr plastové objímky by neměl být větší než rozteč (P), Délka koncovek se vybírá v závislosti na produktu a jmenovitém napětí.

Jmenovité údaje podle IEC

| | | | |
|---|------------------------|---|------------------|
| testováno podle normy | IEC 60664-1, IEC 61984 | Jmenovitý proud, min. počet pólů (Tu=20 °C) | 2,2 A |
| Jmenovitý proud, max. počet pólů (Tu=20 °C) | 2 A | Jmenovitý proud, min. počet pólů (Tu=40 °C) | 2,2 A |
| Jmenovitý proud, max. počet pólů (Tu=40 °C) | 2 A | Jmenovité napětí pro třídu přepětí / stupeň znečištění II/2 | 200 V |
| Jmenovité napětí pro třídu přepětí / stupeň znečištění III/2 | 160 V | Jmenovité napětí pro třídu přepětí / stupeň znečištění III/3 | 50 V |
| Jmenovité impulzní napětí pro třídu přepětí / stupeň znečištění II/2 | 2 500 V | Jmenovité impulzní napětí pro třídu přepětí / stupeň znečištění III/2 | 2,5 kV |
| Jmenovité impulzní napětí pro třídu přepětí / stupeň znečištění III/3 | 0,8 kV | Krátkodobý odpor proti zkratovému proudu | 3 x 1 s se 120 A |

BL-I/O 3.50/30LR SN BK BX

Weidmüller Interface GmbH & Co. KG
Klingenbergstraße 26
D-32758 Detmold
Germany


www.weidmueller.com

Technické údaje

Jmenovité údaje podle CSA

| | | | |
|--|--------|--|--------|
| Jmenovité napětí (aplikační skupina B / CSA) | 50 V | Jmenovité napětí (aplikační skupina D / CSA) | 50 V |
| Jmenovitý proud (aplikační skupina B / CSA) | 5 A | Jmenovitý proud (aplikační skupina D / CSA) | 5 A |
| Průřez vodiče AWG, min. | AWG 22 | Průřez vodiče AWG, max. | AWG 16 |

Jmenovité údaje podle UL 1059

| | | | |
|--|---|--|--------|
| Institut (UR) |  | Č. osvědčení (UR) | E60693 |
| Jmenovité napětí (aplikační skupina B / UL 1059) | 50 V | Jmenovité napětí (aplikační skupina D / UL 1059) | 50 V |
| Jmenovitý proud (aplikační skupina B / UL 1059) | 5 A | Jmenovitý proud (aplikační skupina D / UL 1059) | 5 A |
| Průřez vodiče, AWG, min. | AWG 24 | Průřez vodiče, AWG, max. | AWG 16 |
| Odkaz na hodnoty pro schválení | Specifikace jsou maximální hodnoty, podrobnosti viz příslušná certifikace. | | |

Klasifikace

| | | | |
|-------------|-------------|-------------|-------------|
| ETIM 6.0 | EC002638 | ETIM 7.0 | EC002638 |
| ETIM 8.0 | EC002638 | ETIM 9.0 | EC002638 |
| ECLASS 9.0 | 27-44-03-09 | ECLASS 9.1 | 27-44-03-09 |
| ECLASS 10.0 | 27-44-03-09 | ECLASS 11.0 | 27-46-02-02 |
| ECLASS 12.0 | 27-46-02-02 | ECLASS 13.0 | 27-46-02-02 |

Důležitá poznámka

| | |
|-----------|---|
| IPC shoda | Shoda: Produkty jsou vyvíjeny, vyráběny a dodávány v souladu s mezinárodními uznávanými standardy a normami a splňují zajištěné vlastnosti uvedené v datovém listu, respektive splňují dekorativní vlastnosti v souladu s IPC-A-610 „Třída 2“. Další nároky na produkty je možné vyhodnotit na požádání. |
| Poznámky | <ul style="list-style-type: none"> Jmenovité údaje se vztahují pouze k samotné komponentě. Vzdálenosti odstupů a povrchových svodů mezi jednotlivými komponentami musí být navrženy v souladu s normou příslušné aplikace. P na nákrese = rozteč Pro největší velikosti kabelů se doporučují krimpované dutinky tvaru A pomocí krimpovacího nářadí PZ 6/5. Celková zátěžová kapacita potenciálních můstků s přívodem 1,5 mm² je max. 17,5 A (takže kapacita je 2,18 A pro kontakty 2 až 9) Dutinka bez plastového límce podle normy DIN 46228/1 Dutinka s plastovým límcem podle normy DIN 46228/4 Vodič < 0,2 mm² pocínovaný Max. vnější průměr vodiče: 2,9 mm V souladu s normou IEC 61984 jsou konektory OMNIMATE konektory bez vypínací schopnosti (COC). Během určeného použití se konektory nesmějí zapínat ani vypínat pod napětím nebo pod zatížením Dlouhodobé uložení produktu s průměrnou teplotou 50 °C a průměrnou vlhkostí 70 %, 36 měsíců |

Datum vytvoření 17. května 2024 3:54:15 CEST

Stav katalogu 04.05.2024 / Vyhrazujeme si právo na technické změny.

BL-I/O 3.50/30LR SN BK BX

Weidmüller Interface GmbH & Co. KG

Klingenbergstraße 26

D-32758 Detmold

Germany

www.weidmueller.com

Technické údaje

Osvědčení

Schválení



| | |
|-----------------------|--------|
| ROHS | Shoda |
| UL File Number Search | Web UL |
| Č. osvědčení (UR) | E60693 |

Soubory ke stažení

Osvědčení/Certifikát/Prohlášení o shodě [Declaration of the Manufacturer](#)

Technické údaje [CAD data – STEP](#)

Oznámení o změně produktu [Change of Material LR 3.50 - DE](#)
[Change of Material LR 3.50 - EN](#)

Katalogy [Catalogues in PDF-format](#)

Brožury
[FL DRIVES EN](#)
[MB DEVICE MANUF. EN](#)
[FL DRIVES DE](#)
[FL BUILDING SAFETY EN](#)
[FL APPL LED LIGHTING EN](#)
[FL INDUSTR.CONTROLS EN](#)
[FL MACHINE SAFETY EN](#)
[FL HEATING ELECTR EN](#)
[FL APPL INVERTER EN](#)
[FL BASE STATION EN](#)
[FL ELEVATOR EN](#)
[FL POWER SUPPLY EN](#)
[FL 72H SAMPLE SER EN](#)
[PO OMNIMATE EN](#)
[PO OMNIMATE EN](#)

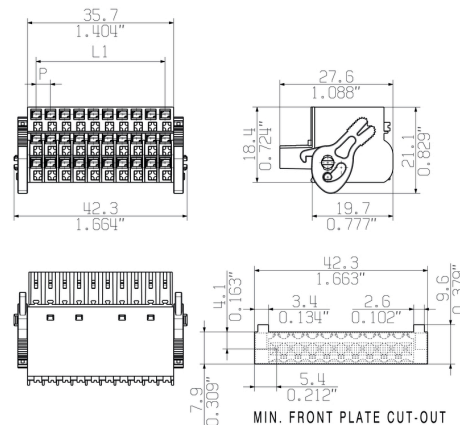
BL-I/O 3.50/30LR SN BK BX

Weidmüller Interface GmbH & Co. KG
Klingenbergstraße 26
D-32758 Detmold
Germany

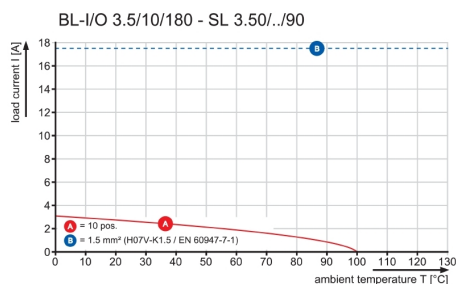
www.weidmueller.com

Nákresy

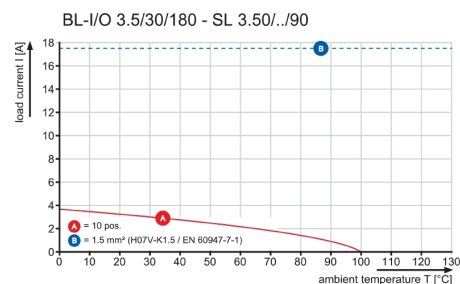
Dimensional drawing



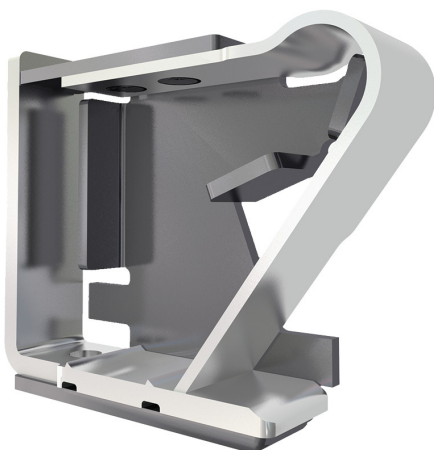
Graph



Graph

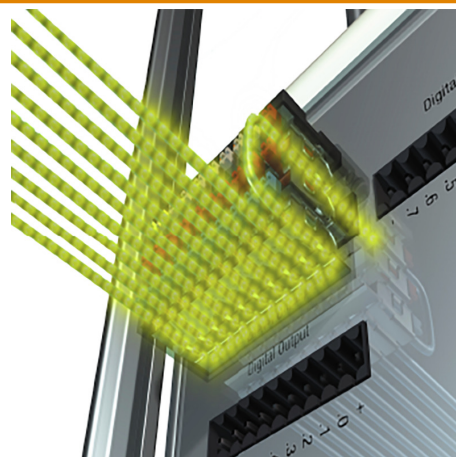


Výhoda produktu



Solid PUSH IN contact
Safe and durable

Výhoda produktu



Multiplies the potential
Low wiring costs

BL-I/O 3.50/30LR SN BK BX

Weidmüller Interface GmbH & Co. KG
Klingenbergstraße 26
D-32758 Detmold
Germany

www.weidmueller.com

Příslušenství

Další příslušenství



Při vytváření perfektního řešení není žádná úloha příliš malá. br />

Připojení je jen jedna část celkového procesu. V aplikacích, kde je potřeba testovat, seskupovat nebo oddělovat potenciály jsou drobné detaily často klíčem k dokonalému řešení.

Systém není systémem bez těchto malých, ale užitečných detailů:

- Testovací zástrčky - zajišťují spolehlivé snímání z diagnostických zásuvek
- Propojky - zajišťují stabilní kontakt pro rozvod elektřiny přímo u připojení
- Předělovací prvky - rozdělení velkého množství konektorů samců do více oddělených kanálů konektorů samic
- Zámky a příchytky - volitelné připínací připojení odolné proti vibracím nebo montáž pro konektory samce a samice

Souběžně s výrobním procesem a aplikací - více příslušenství = méně práce

Všeobecné objednací údaje

| Typ | BL-I/O JUMPER SET | Verze | Údaje výrobku | Balení |
|-----------------|----------------------------|--|---------------|--------|
| Objednací číslo | 6858970000 | Zásuvný konektor PCB plug in, Příslušenství, Spojovací konektor, | | Box |
| GTIN (EAN) | 4032248410590 | červená / modrá, Počet pólů: 2 | | |
| Množství | 1 ks | | | |

Plochý šroubovák



VDE izolovaný plochý šroubovák, SDI DIN 7437, ISO 2380/2, výstup podle DIN 5264, ISO 2380/1. Rukojeť SoftFinish

Všeobecné objednací údaje

| Typ | SDIS 0.4X2.5X75 | Verze |
|-----------------|----------------------------|----------------------|
| Objednací číslo | 6008370000 | Šroubovák, Šroubovák |
| GTIN (EAN) | 4032248056330 | |
| Množství | 1 ks | |

BL-I/O 3.50/30LR SN BK BX

Weidmüller Interface GmbH & Co. KG
Klingenbergstraße 26
D-32758 Detmold
Germany

www.weidmueller.com

Příslušenství

Plochý šroubovák



Plochý šroubovák s kulatou hlavicí SD DIN 5265, ISO 2380/2, výstup podle DIN 5264, ISO 2380/1. hrot ChromTop, rukojeť SoftFinish

Všeobecné objednací údaje

| | | |
|-----------------|----------------------------|----------------------|
| Typ | SDS 0.4X2.5X75 | Verze |
| Objednací číslo | 6009030000 | Šroubovák, Šroubovák |
| GTIN (EAN) | 4032248266944 | |
| Množství | 1 ks | |

Kódovací prvky



Připojuje pouze to, co má být připojeno: správné připojení na správném místě.

Kódovací prvky a uzamykací zařízení jasně přiřazují připojovací prvky během výroby a při provozu. Kódovací prvky a uzamykací zařízení jsou vloženy před montáží a nebo během montáže. Alternativa společnosti Weidmüller: online konfigurace pomocí konfigurátoru variant pro okódování před dodávkou. Nesprávná instalace na obvodové desce a nesprávné zapojení připojovacích prvků už není možné. Výhoda: žádné řešení problémů při výrobě a žádné provozní chyby u uživatele.

Všeobecné objednací údaje

| Typ | BL SL 3.5 KO SW | Verze | Údaje výrobku | Balení |
|-----------------|----------------------------|--|---------------|--------|
| Objednací číslo | 6610100000 | Zásuvný konektor PCB plug in, Příslušenství, Kódovací prvek, černá, | | Box |
| GTIN (EAN) | 4008190187637 | Počet pólů: 1 | | |
| Množství | 100 ks | | | |
| Typ | BL SL 3.5 KO OR | Verze | Údaje výrobku | Balení |
| Objednací číslo | 6693430000 | Zásuvný konektor PCB plug in, Příslušenství, Kódovací prvek, Oranžová, | | Box |
| GTIN (EAN) | 4008190867447 | Počet pólů: 1 | | |
| Množství | 100 ks | | | |

BL-I/O 3.50/30LR SN BK BX

Weidmüller Interface GmbH & Co. KG

Klingenbergstraße 26

D-32758 Detmold

Germany

www.weidmueller.com

Příslušenství

Crimping tools

**Krimpovací nástroje pro koncovky s plastovými objímkami nebo bez**

- Ráčna zaručuje přesné krimpování
- Možnost uvolnění v případě chybné manipulace

Všeobecné objednací údaje

| | | |
|-----------------|----------------------------|--|
| Typ | PZ 6/5 | Verze |
| Objednací číslo | 6011460000 | Nástroj k nalisování koncovek, Nástroj k nalisování koncovek vedení, |
| GTIN (EAN) | 4008190165352 | 0.25mm², 6mm², Lichoběžníkové drážkové krimpování |
| Množství | 1 ks | |
| Typ | PZ 1.5 | Verze |
| Objednací číslo | 6005990000 | Nástroj k nalisování koncovek, Nástroj k nalisování koncovek vedení, |
| GTIN (EAN) | 4008190085964 | 0.14mm², 1.5mm², Lichoběžníkové krimpování |
| Množství | 1 ks | |

BL-I/O 3.50/30LR SN BK BX

Weidmüller Interface GmbH & Co. KG

Klingenbergstraße 26

D-32758 Detmold

Germany

www.weidmueller.com

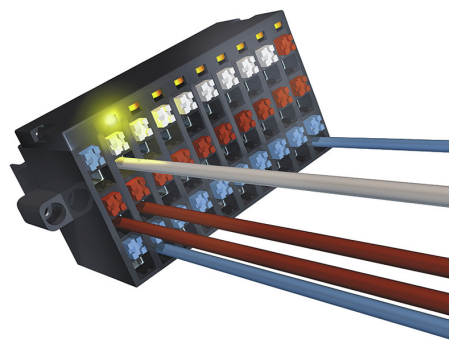
Nákresy

Výhoda produktu



PUSH IN - fast and secure
Invented by Weidmüller

Výhoda produktu



Integrated electronics
For more space on the circuit board