

MOFU 35/LO/1**Weidmüller Interface GmbH & Co. KG**

Klingenbergstraße 26

D-32758 Detmold

Germany

www.weidmueller.com**Produktillustration**

Montagefötter används för att montera komponenter som inte kan fästas direkt på en DIN-skena.

Allmänna beställningsdata

Artikelbeteckning	Montagefötter (plint)
Art.nr.	0646260000
Typ	MOFU 35/LO/1
GTIN (EAN)	4008190178574
Förp.	20 Stück

MOFU 35/LO/1

Weidmüller Interface GmbH & Co. KG

Klingenbergstraße 26

D-32758 Detmold

Germany

www.weidmueller.com

Tekniska data

Mått och vikter

Djup	18,35 mm	Byggdjup (tum)	0,722 inch
Höjd	58 mm	Bygghöjd (tum)	2,283 inch
Bredd	18 mm	Byggbredd (tum)	0,709 inch
Nettovikt	5,704 g		

Temperaturer

Varaktig driftstemperatur, min.	-50 °C	Varaktig driftstemperatur, max.	100 °C
---------------------------------	--------	---------------------------------	--------

Allmänt

Skena	TS 35
-------	-------

Klämbara ledare (Märkanslutning)

Anslutningstyp	Fjäderanslutning
----------------	------------------

Materialdata

Material	Polyamid 66	Färgkod	orange
Brännbarhetsklass enligt UL 94	V-2		

Mått

Delning i mm (P)	18 mm
------------------	-------

Systemparametrar

Utförande	Montagefot	Ändplatta krävs	Nej
Skena	TS 35		

Ytterligare tekniska data

Montagesätt	ihakningsbar	Monteringstyp	ihakad
explosionstestat utförande	Nej		

Klassificeringar

ETIM 6.0	EC002848	ETIM 7.0	EC002848
ETIM 8.0	EC002848	ETIM 9.0	EC002848
ECLASS 9.0	27-14-11-92	ECLASS 9.1	27-14-11-92
ECLASS 10.0	27-14-11-92	ECLASS 11.0	27-14-11-92
ECLASS 12.0	27-14-11-92	ECLASS 13.0	27-25-03-90

Godkännanden

ROHS	Uppfyllelse
------	-------------

Nedladdningar

Teknikuppgifter Data	CAD data – STEP
Användardokumentation	StorageConditionsTerminalBlocks
Kataloger	Catalogues in PDF-format
Broschyrer	

MOFU 35/LO/1

Weidmüller Interface GmbH & Co. KG

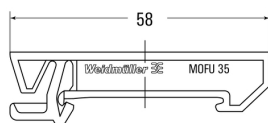
Klingenbergstraße 26

D-32758 Detmold

Germany

www.weidmueller.com

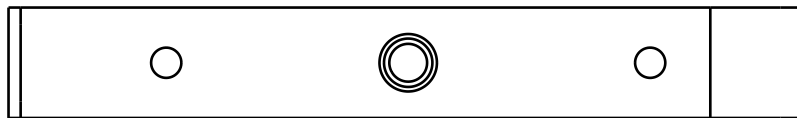
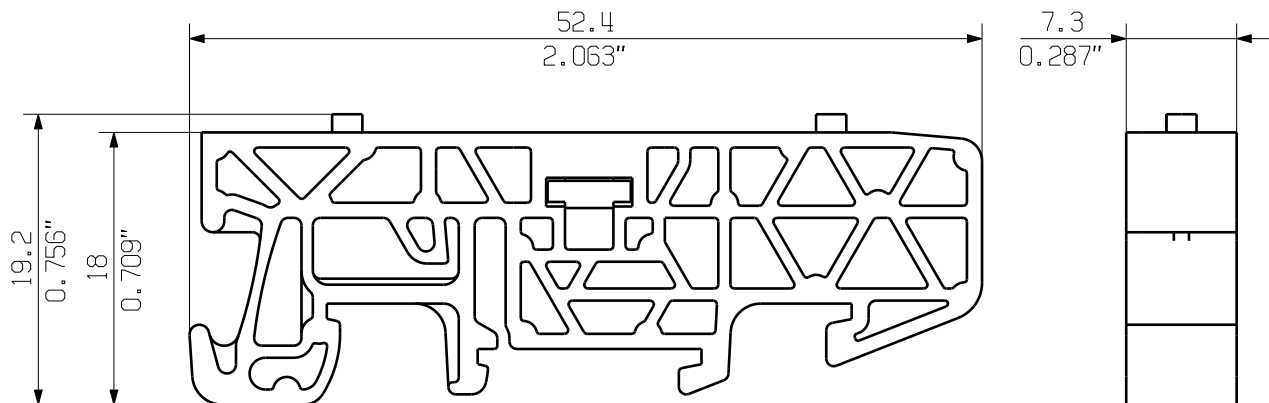
Ritningar



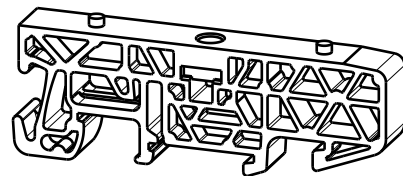
MASSE OHNE TOLERANZ SIND KEINE PRUEFFMASSE
DIMS. WITHOUT TOLERANCE ARE NOT CONTROL DIMS.

DIE DEUTSCHE VERSION IST VERBINDLICH
THE GERMAN VERSION IS BINDING

ALLGEMEINGUELTIGE KUNDENZEICHNUNG, AKTUELLER STAND NUR AUF ANFRAGE
GENERAL CUSTOMER DRAWING, TOPICAL VERSION ONLY IF REQUIRED



M 1/1



GENERAL TOLERANCE:
DIN ISO 2768-mK



MAX. NRN./NOS.

84373/5
29.09.15
GUETZLAFF_T
MODIFICATION

01

Weidmüller

CAT.NO.: 1937600000

4 42839 02

DRAWING NO. ISSUE NO.
SHEET 01 OF 01 SHEETS



	DATE	NAME
DRAWN	24.02.2006	NEUMANN_G
RESPONSIBLE		KRUG_M
CHECKED	02.10.2015	LANG_T
APPROVED		LANG_T

BV/SV 7.62HP MOFU GR
MONTAGEFUSS
SNAP ON FOOT

SCALE: 2/1

SUPERSEDES: .

PRODUCT FILE: SV/BV 7.62 HP

7340

WEITERGABE SOWIE Vervielfaeltigung dieses Dokuments, Verwertung und Mitteilung seines Inhalts sind verboten, soweit nicht ausdruecklich gestattet.
ZUWIDERHANDLUNGEN VERPFLICHTEN ZU SCHADENERSATZ. ALLE RECHTE FUER DEN FALL DER PATENT-, GEBRAUCHSMUSTER- ODER GESCHMACKSMUSTEREINTRAGUNG VORBEHALTEN.
THE REPRODUCTION, DISTRIBUTION AND UTILIZATION OF THIS DOCUMENT AS WELL AS THE COMMUNICATION OF ITS CONTENTS TO OTHERS WITHOUT EXPLICIT AUTHORIZATION IS PROHIBITED.
OFFENDERS WILL BE HELD LIABLE FOR THE PAYMENT OF DAMAGES. WEIDMUELLER EXCLUSIVELY RESERVES THE RIGHT TO FILE FOR PATENTS, UTILITY MODELS OR DESIGNS.

© WEIDMUELLER INTERFACE GmbH & Co. KG