

MOFU 35/LO/1 SW

Weidmüller Interface GmbH & Co. KG

Klingenbergstraße 26

D-32758 Detmold

Germany

www.weidmueller.com

Product image



A rögzítőlábak olyan komponensek rögzítésére használatosak, amelyek nem pattinthatók közvetlenül a DIN tartósínekre.

Általános rendelési adatok

Verzió	Rögzítőláb (kapocs)
Rendelési szám	0646210000
Típus	MOFU 35/LO/1 SW
GTIN (EAN)	4008190261887
Qty.	20 Stück

MOFU 35/LO/1 SW

Weidmüller Interface GmbH & Co. KG

Klingenbergstraße 26

D-32758 Detmold

Germany

www.weidmueller.com

Műszaki adatok

Méretetek és tömegek

Mélység	18,35 mm	Mélység (coll)	0,722 inch
Magasság	58 mm	Magasság (coll)	2,283 inch
Szélesség	18 mm	Szélesség (coll)	0,709 inch
Nettó tömeg	5,6 g		

Hőmérsékletek

Folyamatos üzemi hőmérséklet., min.	-50 °C	Folyamatos üzemi hőmérséklet., max.	100 °C
-------------------------------------	--------	-------------------------------------	--------

Anyag adatok

Anyag	Poliamid 66	Szigetelőanyag	Wemid
Szín	fekete	UL 94 éghetőségi osztály	V-2

Rendszer specifikációk

Változat	Rögzítőláb	Véglap szükséges	Nem
Sín	TS 35		

Kiegészítő műszaki adatok

Felszerelés típusa	Felpattintható	Nyitott oldala	jobb
Robbanásbiztonság szempontjából bevizsgált változat	Nem	Rögzítés típusa	Felpattintható

Méretetek

Osztás, mm (P)	18 mm
----------------	-------

Rögzíthető vezetékek (névleges csatlakozás)

Csatlakozás típusa	Húzórugós csatlakozás	Csatlakozási irány	felső
--------------------	-----------------------	--------------------	-------

Általános

Sín	TS 35
-----	-------

Besorolások

ETIM 6.0	EC002848	ETIM 7.0	EC002848
ETIM 8.0	EC002848	ETIM 9.0	EC002848
ECLASS 9.0	27-14-11-92	ECLASS 9,1	27-14-11-92
ECLASS 10.0	27-14-11-92	ECLASS 11.0	27-14-11-92
ECLASS 12.0	27-14-11-92	ECLASS 13.0	27-25-03-90

Tanúsítványok

ROHS	Megfelel
------	----------

MOFU 35/LO/1 SW**Weidmüller Interface GmbH & Co. KG**

Klingenbergstraße 26

D-32758 Detmold

Germany

www.weidmueller.com**Műszaki adatok****Letöltések**

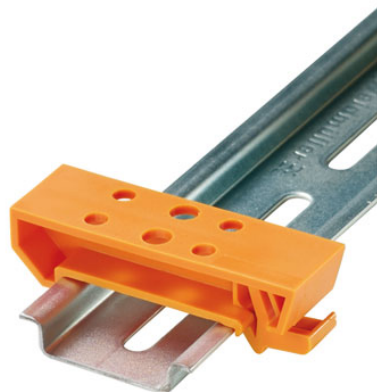
Engineering Data	CAD data – STEP
User Documentation	StorageConditionsTerminalBlocks
Katalógusok	Catalogues in PDF-format
Kiadványok	

MOFU 35/LO/1 SW**Weidmüller Interface GmbH & Co. KG**

Klingenbergstraße 26

D-32758 Detmold

Germany

www.weidmueller.com**Rajzok****Product image**

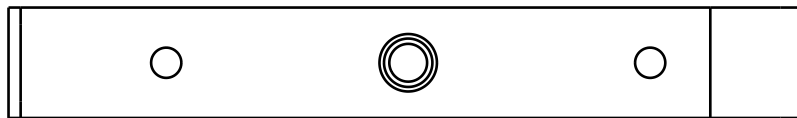
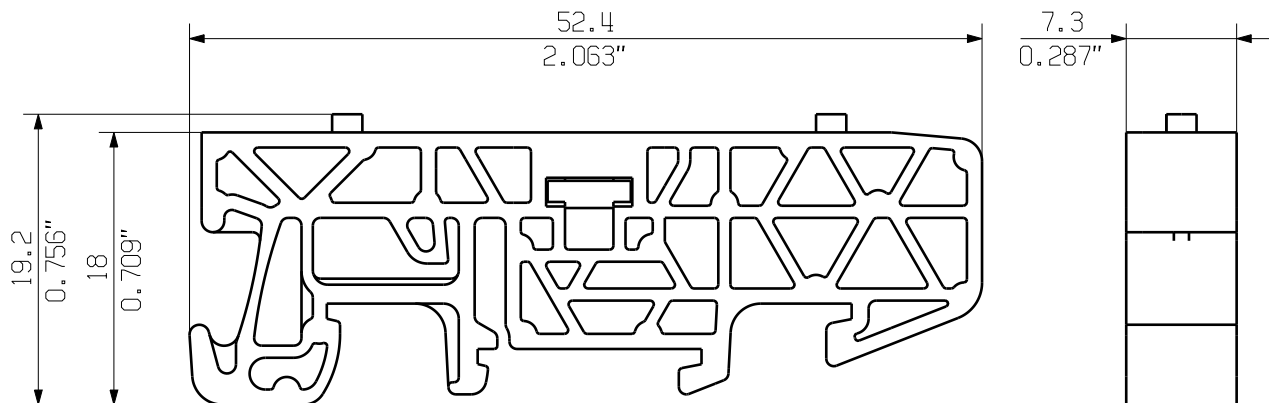
A kép illusztráció

Felhasználási példa

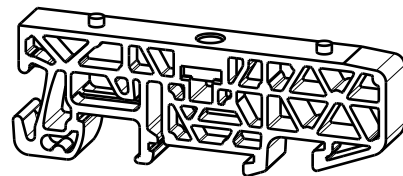
MASSE OHNE TOLERANZ SIND KEINE PRUEFFMASSE
DIMS. WITHOUT TOLERANCE ARE NOT CONTROL DIMS.

DIE DEUTSCHE VERSION IST VERBINDLICH
THE GERMAN VERSION IS BINDING

ALLGEMEINGUELTIGE KUNDENZEICHNUNG, AKTUELLER STAND NUR AUF ANFRAGE
GENERAL CUSTOMER DRAWING, TOPICAL VERSION ONLY IF REQUIRED



M 1/1



GENERAL TOLERANCE:
DIN ISO 2768-mK



MAX. NRN./NOS.

84373/5
29.09.15
GUETZLAFF_T
MODIFICATION

01

Weidmüller

CAT.NO.: 1937600000

4 42839 02

DRAWING NO. ISSUE NO.
SHEET 01 OF 01 SHEETS



	DATE	NAME
DRAWN	24.02.2006	NEUMANN_G
RESPONSIBLE		KRUG_M
CHECKED	02.10.2015	LANG_T
APPROVED		LANG_T

BV/SV 7.62HP MOFU GR
MONTAGEFUSS
SNAP ON FOOT

SCALE: 2/1

SUPERSEDES: .

PRODUCT FILE: SV/BV 7.62 HP

7340