

MOFU 35/LO/1 SW**Weidmüller Interface GmbH & Co. KG**

Klingenbergstraße 26

D-32758 Detmold

Germany

www.weidmueller.com**Produktbild**

Montagefüße dienen der Befestigung von Komponenten, die sich nicht unmittelbar auf die Tragschiene aufrasten lassen.

Allgemeine Bestelldaten

Ausführung	Montagefuß (Klemmen)
Best.-Nr.	0646210000
Typ	MOFU 35/LO/1 SW
GTIN (EAN)	4008190261887
VPE	20 Stück

MOFU 35/LO/1 SW

Weidmüller Interface GmbH & Co. KG

Klingenbergstraße 26

D-32758 Detmold

Germany

www.weidmueller.com

Technische Daten

Abmessungen und Gewichte

Tiefe	18,35 mm	Tiefe (inch)	0,722 inch
Höhe	58 mm	Höhe (inch)	2,283 inch
Breite	18 mm	Breite (inch)	0,709 inch
Nettogewicht	5,6 g		

Temperaturen

Dauergebrauchstemperatur, min.	-50 °C	Dauergebrauchstemperatur, max.	100 °C
--------------------------------	--------	--------------------------------	--------

Allgemeines

Tragschiene	TS 35
-------------	-------

Klemmbare Leiter (Bemessungsanschluss)

Anschlussart	Zugfederanschluss	Anschlussrichtung	oben
--------------	-------------------	-------------------	------

Maße

Raster in mm (P)	18 mm
------------------	-------

Systemkennwerte

Ausführung	Montagefuß	Abschlussplatte erforderlich	Nein
Tragschiene	TS 35		

Werkstoffdaten

Werkstoff	Polyamid 66	Isolierstoff	Wemid
Farbe	schwarz	Brennbarkeitsklasse nach UL 94	V-2

weitere technische Daten

Befestigungsart	gerastet	Montageart	gerastet
Offene Seiten	rechts	explosionsgeprüfte Ausführung	Nein

Klassifikationen

ETIM 6.0	EC002848	ETIM 7.0	EC002848
ETIM 8.0	EC002848	ETIM 9.0	EC002848
ECLASS 9.0	27-14-11-92	ECLASS 9.1	27-14-11-92
ECLASS 10.0	27-14-11-92	ECLASS 11.0	27-14-11-92
ECLASS 12.0	27-14-11-92	ECLASS 13.0	27-25-03-90

Zulassungen

ROHS	Konform
------	---------

Downloads

Engineering-Daten	CAD data – STEP
Anwenderdokumentation	StorageConditionsTerminalBlocks
Kataloge	Catalogues in PDF-format
Broschüren	

Erstellungs-Datum 29. April 2024 03:04:45 MESZ

Katalogstand 20.04.2024 / Technische Änderungen vorbehalten

MOFU 35/LO/1 SW

Weidmüller Interface GmbH & Co. KG
Klingenbergstraße 26
D-32758 Detmold
Germany

www.weidmueller.com

Zeichnungen

Produktbild

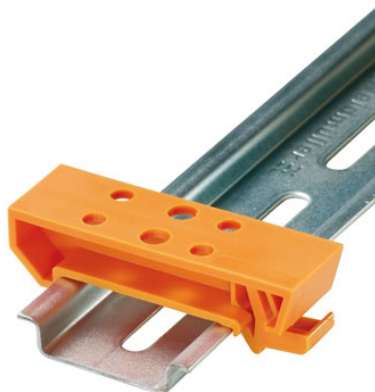


Abbildung ähnlich

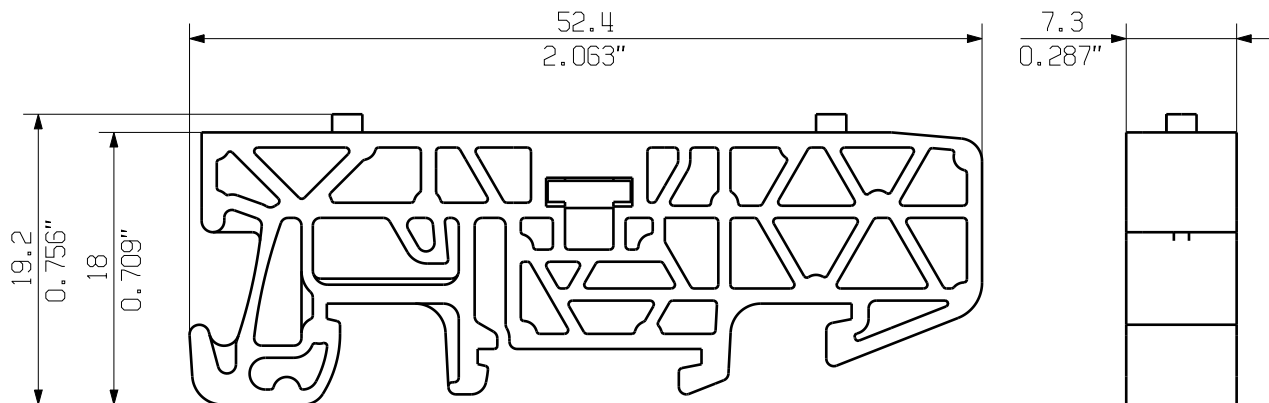
Anwendungsbeispiel



MASSE OHNE TOLERANZ SIND KEINE PRUEFFMASSE
DIMS. WITHOUT TOLERANCE ARE NOT CONTROL DIMS.

DIE DEUTSCHE VERSION IST VERBINDLICH
THE GERMAN VERSION IS BINDING

ALLGEMEINGUELTIGE KUNDENZEICHNUNG, AKTUELLER STAND NUR AUF ANFRAGE
GENERAL CUSTOMER DRAWING, TOPICAL VERSION ONLY IF REQUIRED



M 1/1



GENERAL TOLERANCE:
DIN ISO 2768-mK



MAX. NRN./NOS.

84373/5
29.09.15
GUETZLAFF_T
MODIFICATION

01

Weidmüller

CAT.NO.: 1937600000

4 42839 02

DRAWING NO. ISSUE NO.
SHEET 01 OF 01 SHEETS



	DATE	NAME
DRAWN	24.02.2006	NEUMANN_G
RESPONSIBLE		KRUG_M
CHECKED	02.10.2015	LANG_T
APPROVED		LANG_T

BV/SV 7.62HP MOFU GR
MONTAGEFUSS
SNAP ON FOOT

SCALE: 2/1

SUPERSEDES: .

PRODUCT FILE: SV/BV 7.62 HP

7340