

**MOFU 35/LO/1 SW****Weidmüller Interface GmbH & Co. KG**

Klingenbergstraße 26

D-32758 Detmold

Germany

[www.weidmueller.com](http://www.weidmueller.com)**Obrázek výrobku**

Montážní patky slouží k montáži komponentů, které nelze zaklapnout přímo na DIN lištu.

**Všeobecné objednací údaje**

Verze	Montážní podstavec (svorka)
Objednací číslo	<a href="#">0646210000</a>
Typ	MOFU 35/LO/1 SW
GTIN (EAN)	4008190261887
Množství	20 ks

## MOFU 35/LO/1 SW

Weidmüller Interface GmbH &amp; Co. KG

Klingenbergstraße 26

D-32758 Detmold

Germany

www.weidmueller.com

## Technické údaje

## Rozměry a hmotnosti

Hloubka	18,35 mm	Hloubka (v palcích)	0,722 inch
Výška	58 mm	Výška (v palcích)	2,283 inch
Šířka	18 mm	Šířka (v palcích)	0,709 inch
Čistá hmotnost	5,6 g		

## Teploty

Trvalá provozní teplota, min.	-50 °C	Trvalá provozní teplota, max.	100 °C
-------------------------------	--------	-------------------------------	--------

## Specifikace systému

Verze	Montážní patka	Nutná koncová deska	Ne
Lišta	TS 35		

## Údaje materiálu

Materiál	Polyamid 66	Izolační materiál	Wemid
Barevný	černá	Klasifikace hořlavosti UL 94	V-2

## Další technická data

Otevřené strany	pravá	Typ montáže	Příchytky
Typ upevnění	clip-in	Verze testovaná ve výbušném prostředí	Ne

## Rozměry

Rozteč v mm (P)	18 mm
-----------------	-------

## Vodiče k upevnění svorkou (jmenovité připojení)

Směr připojení	vrchol	Typ připojení	Připojení s kotevní svorkou
----------------	--------	---------------	-----------------------------

## Všeobecně

Lišta	TS 35
-------	-------

## Klasifikace

ETIM 6.0	EC002848	ETIM 7.0	EC002848
ETIM 8.0	EC002848	ETIM 9.0	EC002848
ECLASS 9.0	27-14-11-92	ECLASS 9.1	27-14-11-92
ECLASS 10.0	27-14-11-92	ECLASS 11.0	27-14-11-92
ECLASS 12.0	27-14-11-92	ECLASS 13.0	27-25-03-90

## Osvědčení

ROHS	Shoda
------	-------

## Soubory ke stažení

Technické údaje	<a href="#">CAD data – STEP</a>
Uživatelská dokumentace	<a href="#">StorageConditionsTerminalBlocks</a>
Katalogy	<a href="#">Catalogues in PDF-format</a>
Brožury	

Datum vytvoření 11. května 2024 8:43:12 CEST

Stav katalogu 04.05.2024 / Vyhrazujeme si právo na technické změny.

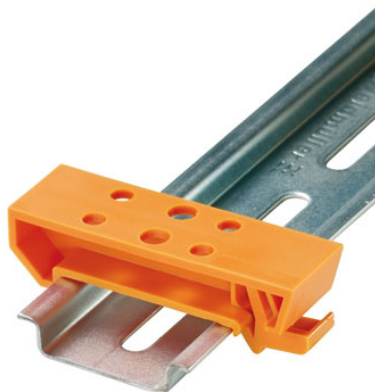
## MOFU 35/LO/1 SW

**Weidmüller Interface GmbH & Co. KG**  
Klingenbergstraße 26  
D-32758 Detmold  
Germany

[www.weidmueller.com](http://www.weidmueller.com)

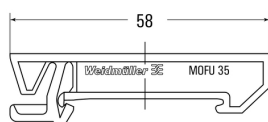
## Nákresy

### Obrázek výrobku



Podobné ilustraci

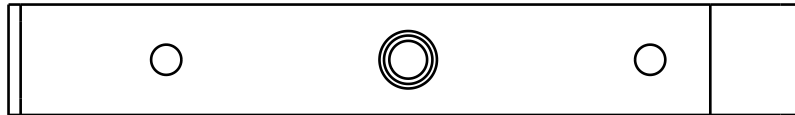
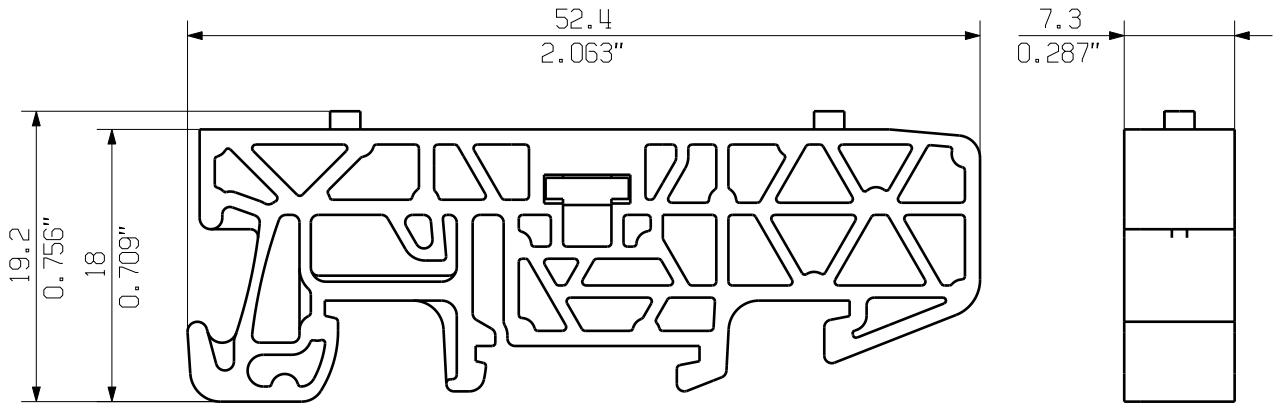
### Příklad použití



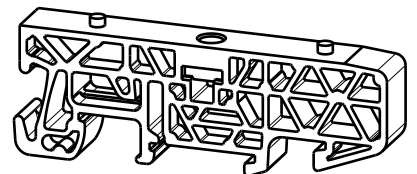
MASSE OHNE TOLERANZ SIND KEINE PRUEFFMASSE  
DIMS. WITHOUT TOLERANCE ARE NOT CONTROL DIMS.

DIE DEUTSCHE VERSION IST VERBINDLICH  
THE GERMAN VERSION IS BINDING

ALLGEMEINGUELTIGE KUNDENZEICHNUNG, AKTUELLER STAND NUR AUF ANFRAGE  
GENERAL CUSTOMER DRAWING, TOPICAL VERSION ONLY IF REQUIRED



M 1/1



GENERAL TOLERANCE:  
DIN ISO 2768-mK



MAX. NRN./NOS.

84373/5  
29.09.15  
GUETZLAFF\_T  
MODIFICATION

01

**Weidmüller**

CAT.NO.: 1937600000

**4 42839 02**

DRAWING NO. ISSUE NO.  
SHEET 01 OF 01 SHEETS



DATE

NAME

DRAWN

24.02.2006

NEUMANN\_G

RESPONSIBLE

KRUG\_M

CHECKED

02.10.2015

LANG\_T

APPROVED

LANG\_T

**BV/SV 7.62HP MOFU GR**

MONTAGEFUSS  
SNAP ON FOOT

SCALE: 2/1

SUPERSEDES: .

PRODUCT FILE: SV/BV 7.62 HP

7340

.

WEITERGABE SOWIE VERVIELFÄLTIGUNG DIESER DOKUMENTS, VERWERTUNG UND MITTEILUNG SEINES INHALTS SIND VERBOTEN, SOWEIT NICHT AUSDRUECKLICH GESTATTET.  
ZUWIDERHANDLUNGEN VERPFLICHTEN ZU SCHADENERSATZ. ALLE RECHTE FUER DEN FALL DER PATENT-, GEBRAUCHSMUSTER- ODER GESCHMACKSMUSTEREINTRAGUNG VORBEHALTEN.  
THE REPRODUCTION, DISTRIBUTION AND UTILIZATION OF THIS DOCUMENT AS WELL AS THE COMMUNICATION OF ITS CONTENTS TO OTHERS WITHOUT EXPLICIT AUTHORIZATION IS PROHIBITED.  
OFFENDERS WILL BE HELD LIABLE FOR THE PAYMENT OF DAMAGES. WEIDMUELLER EXCLUSIVELY RESERVES THE RIGHT TO FILE FOR PATENTS, UTILITY MODELS OR DESIGNS.

© WEIDMUELLER INTERFACE GmbH & Co.KG