

DK 4/35 LD 24VDC CSA A1

Weidmüller Interface GmbH & Co. KG

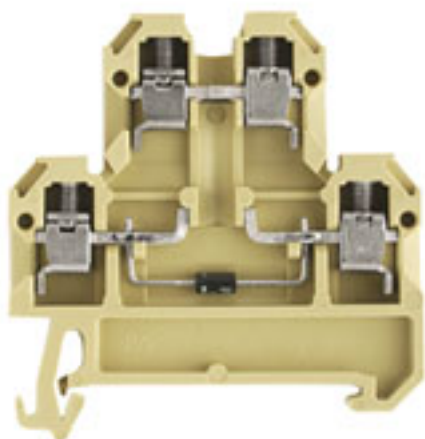
Klingenbergstraße 26

D-32758 Detmold

Germany

www.weidmueller.com

Product image



A kép illusztráció

Az egyszerű elektromos funkciókat az átmenő sorkapcsokba integrálhatja, így számos előnyre tehet szert. Ez a megoldás ugyanolyan vékony kialakításban kapható, mint amit az átmenő sorkapcsainknál is alkalmaznak, de számos extra funkciót kínál, például keresztösszekötési pozíciókat. Sok esetben egy kis alkatrész segítségével beépíthető az automatizálási technológiába a külső eszköz. Elektronikus komponensekkel ellátott, tökéletesen illeszkedő moduláris sorkapcsaink segítségével gyorsan és egyszerűen elvégezheti ezt a műveletet.

Általános rendelési adatok

| | |
|----------------|--|
| Verzió | Többemeletes sorkapocs, Csavaros csatlakozás, 4 mm ² , 24 V, Szintek száma: 2, bézs / sárga |
| Rendelési szám | 0539060000 |
| Típus | DK 4/35 LD 24VDC CSA A1 |
| GTIN (EAN) | 4008190059521 |
| Qty. | 25 Stück |

DK 4/35 LD 24VDC CSA A1

Weidmüller Interface GmbH & Co. KG
Klingenbergstraße 26
D-32758 Detmold
Germany

www.weidmueller.com

Műszaki adatok

Méretetek és tömegek

| | | | |
|-------------|---------|------------------|------------|
| Mélység | 52,5 mm | Mélység (coll) | 2,067 inch |
| Magasság | 50 mm | Magasság (coll) | 1,969 inch |
| Szélesség | 6 mm | Szélesség (coll) | 0,236 inch |
| Nettó tömeg | 11,88 g | | |

Hőmérsékletek

| | | | |
|-------------------------------------|----------------|-------------------------------------|--------|
| Tárolási hőmérséklet | -25 °C...55 °C | Folyamatos üzemi hőmérséklet., min. | -50 °C |
| Folyamatos üzemi hőmérséklet., max. | 100 °C | | |

Anyag adatok

| | | | |
|--------------------------|-------|------|--------------|
| Anyag | PA 66 | Szín | bézs / sárga |
| UL 94 éghetőségi osztály | V-2 | | |

Rendszer specifikációk

| | | | |
|------------------------------------|---|-------------------------------|------|
| Változat | Csavaros csatlakozás, LED-del, Egyik oldalon szabad vég | Véglap szükséges | Igen |
| Potenciálok száma | 1 | Szintek száma | 2 |
| Rögzítési pontok száma szintenként | 2 | Potenciálok száma szintenként | 1 |
| Keresztkötött szintek belül | Igen | PE-csatlakozás | Nem |
| Sín | TS 35 | N funkció | Nem |
| PE működés | Nem | PEN funkció | Nem |

CSA névleges adatok

| | | | |
|------------------------------------|-----------|------------------------------------|--------|
| C feszültség nagyság (CSA) | 24 V | C áram nagyság (CSA) | 10 A |
| Tanúsítvány száma (CSA) | 12400-130 | Vezeték keresztmetszet, max. (CSA) | 12 AWG |
| Vezeték keresztmetszet, min. (CSA) | 22 AWG | | |

Kiegészítő műszaki adatok

| | | | |
|--------------------|----------------|---|-----|
| Felszerelés típusa | Felpattintható | Hasonló kapcsok száma | 1 |
| Nyitott oldala | jobb | Robbanásbiztonság szempontjából bevizsgált változat | Nem |

Kijelző elem

| | | | |
|---------------------------------|-------|-----------------------------------|------|
| Jelzőelem | piros | Kijelző üzemi feszültsége, max. | 24 V |
| Kijelző üzemi feszültsége, min. | 24 V | Visszajelző feszültségének típusa | DC |
| Áram | 5 mA | | |

Méretetek

| | | | |
|---------------|-------|---------------|-------|
| TS 32 eltolás | 20 mm | TS 35 eltolás | 27 mm |
|---------------|-------|---------------|-------|

DK 4/35 LD 24VDC CSA A1

Weidmüller Interface GmbH & Co. KG

Klingenbergstraße 26

D-32758 Detmold

Germany

www.weidmueller.com

Műszaki adatok

Névleges adatok

| | | | |
|-------------------------|-------------------|--|--------|
| Névleges keresztmetszet | 4 mm ² | Névleges feszültség | 24 V |
| Névleges DC feszültség | 24 V | Áram maximum vezetékknál | 10 A |
| Szabványok | IEC 60947-7-1 | Fajlagos ellenállás az IEC 60947-7-x szerint | 1 mΩ |
| Névleges lökőfeszültség | 1 kV | Teljesítményvesztés az IEC 60947-7-x szerint | 1,02 W |
| Szennyezés súlyossága | 3 | | |

Rögzíthető vezetékek (kiegészítő csatlakozás)

| | |
|--|----------------------|
| Csatlakozás típusa, kiegészítő csatlakozás | Csavaros csatlakozás |
|--|----------------------|

Rögzíthető vezetékek (névleges csatlakozás)

| | | | |
|---|----------------------|--|----------------------|
| Biztosítócsavar | M 3 | Csatlakozás típusa | Csavaros csatlakozás |
| Csatlakozás típusa 2 | Csavaros csatlakozás | Csatlakozási irány | oldalt |
| Csatlakozások száma | 4 | Csupaszolási hossz | 9 mm |
| Kés mérete | 0,6 x 3,5 mm | Meghúzási nyomaték, max. | 1 Nm |
| Meghúzási nyomaték, min. | 0,5 Nm | Mérőeszköz, IEC 60947-1 | A3 |
| Nyomaték nagysága DMS elektromos csavarhúzóval | 2 | Rögzítési tartomány, névleges csatlakozás, max. | 4 mm ² |
| Rögzítési tartomány, névleges csatlakozás, min. | 0,5 mm ² | Vezeték csatlakozás keresztmetszet, finomsodratú, érvéghüvelyekkel DIN 46228/1, névleges csatlakozás, min. | 0,5 mm ² |
| Vezeték csatlakozási keresztmetszet AWG, max. | AWG 12 | Vezeték csatlakozási keresztmetszet AWG, min. | AWG 22 |
| Vezeték csatlakozási keresztmetszet, finomsodratú, max. | 4 mm ² | Vezeték csatlakozási keresztmetszet, finomsodratú, min. | 0,5 mm ² |
| Vezeték csatlakozási keresztmetszet, finomsodratú, érvéghüvelyekkel DIN 46228/1, névleges csatlakozás, max. | 4 mm ² | Vezeték csatlakozási keresztmetszet, többeres, névleges csatlakozás, max. | 4 mm ² |
| Vezeték csatlakozási keresztmetszet, többeres, névleges csatlakozás, min. | 0,5 mm ² | Vezetékcsatlakozás keresztmetszete, tömör ér, max. névleges csatlakozás | 4 mm ² |
| Vezetékcsatlakozás keresztmetszete, tömör ér, min. névleges csatlakozás | 0,5 mm ² | | |

Általános

| | | | |
|---|---------------|---|--------|
| Szabványok | IEC 60947-7-1 | Sín | TS 35 |
| Vezeték csatlakozási keresztmetszet AWG, max. | AWG 12 | Vezeték csatlakozási keresztmetszet AWG, min. | AWG 22 |

Besorolások

| | | | |
|-------------|-------------|-------------|-------------|
| ETIM 6.0 | EC000897 | ETIM 7.0 | EC000897 |
| ETIM 8.0 | EC000897 | ETIM 9.0 | EC000897 |
| ECLASS 9.0 | 27-14-11-20 | ECLASS 9.1 | 27-14-11-20 |
| ECLASS 10.0 | 27-14-11-20 | ECLASS 11.0 | 27-14-11-20 |
| ECLASS 12.0 | 27-14-11-20 | ECLASS 13.0 | 27-25-01-02 |

DK 4/35 LD 24VDC CSA A1

Weidmüller Interface GmbH & Co. KG

Klingenbergstraße 26

D-32758 Detmold

Germany

www.weidmueller.com

Műszaki adatok

Tanúsítványok

Jóváhagyások



ROHS

Megfelel

Letöltések

Approval/Certificate/Document of
Conformity[UKCA declaration of conformity](#)

User Documentation

[StorageConditionsTerminalBlocks](#)

Katalógusok

[Catalogues in PDF-format](#)

DK 4/35 LD 24VDC CSA A1

Weidmüller Interface GmbH & Co. KG

Klingenbergstraße 26

D-32758 Detmold

Germany

www.weidmueller.com

Tartozékok

QB

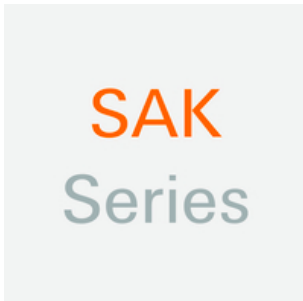


A csavarozható keresztösszekötők egyszerűen fel- és leszerelhetők. A nagy érintkezőfelületnek köszönhetően még nagyobb áramerősségek is maximálisan megbízható érintkezés mellett vihetők át.

Általános rendelési adatok

| | | |
|----------------|----------------------------|---|
| Típus | QB 75/6.2/15 | Verzió |
| Rendelési szám | 6535200000 | Keresztösszekötő (kapocs), becsavart állapotban, Pólusszám: 75, |
| GTIN (EAN) | 4008190179168 | Osztás, mm (P): 6.00, Szigetelt: Nem, 27 A, szürke |
| Qty. | 10 Stück | |
| Típus | QB 75/6.2/9/WI | Verzió |
| Rendelési szám | 6526400000 | Keresztösszekötő (kapocs), becsavart állapotban, Pólusszám: 75, |
| GTIN (EAN) | 4008190099923 | Osztás, mm (P): 6.00, Szigetelt: Nem, 27 A, szürke |
| Qty. | 10 Stück | |

SAK-sorozat



Az áramkörök optikai elválasztására vagy a szomszédos keresztösszekötők elektromos szigetelésére elválasztólemezt használnak. A zárólemezzel ellentétben ennek alakja nagyobb lehet, mint a szomszédos sorkapcsok. Kisebb azonban nem lehet, különben az alkalmazásban szükséges légrések és kúszótávolságok nem tarthatók meg.

Általános rendelési adatok

| | | |
|----------------|----------------------------|--|
| Típus | TSCH 4 AKZ4 | Verzió |
| Rendelési szám | 6363360000 | Kis elválasztó (kapocs), PA 66, bézs, Folyamatos üzemi hőmérséklet., |
| GTIN (EAN) | 4008190136680 | max.: 100 °C |
| Qty. | 100 Stück | |

DK 4/35 LD 24VDC CSA A1

Weidmüller Interface GmbH & Co. KG

Klingenbergstraße 26

D-32758 Detmold

Germany

www.weidmueller.com

Tartozékok

QB RA

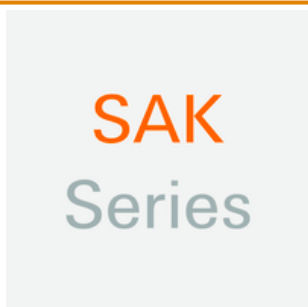


A csavarozható keresztösszekötők egyszerűen fel- és leszerelhetők. A nagy érintkezőfelületnek köszönhetően még nagyobb áramerősségek is maximálisan megbízható érintkezés mellett vihetők át.

Általános rendelési adatok

| | | |
|----------------|----------------------------|---|
| Típus | QB 4 WI RA6 IS | Verzió |
| Rendelési szám | 6482900000 | Keresztösszekötő (kapocs), becsavart állapotban, Pólusszám: 4, Oszítás, |
| GTIN (EAN) | 4008190086169 | mm (P): 6.00, Szigetelt: Igen, 27 A, szürke |
| Qty. | 50 Stück | |
| Típus | QB 2 WI RA6 IS | Verzió |
| Rendelési szám | 6482700000 | Keresztösszekötő (kapocs), becsavart állapotban, Pólusszám: 2, Oszítás, |
| GTIN (EAN) | 4008190166021 | mm (P): 6.00, Szigetelt: Igen, 27 A, szürke |
| Qty. | 50 Stück | |
| Típus | QB 3 WI RA6 IS | Verzió |
| Rendelési szám | 6482800000 | Keresztösszekötő (kapocs), becsavart állapotban, Pólusszám: 3, Oszítás, |
| GTIN (EAN) | 4008190145217 | mm (P): 6.00, Szigetelt: Igen, 27 A, szürke |
| Qty. | 50 Stück | |

SAK-sorozat



A véglapok a végbak előtt lévő utolsó moduláris kapocs nyitott oldalára vannak felszerelve. A véglap használata biztosítja a moduláris kapocs működését és a meghatározott névleges feszültséget. A véglap biztosítja, hogy ne lehessen hozzáérni az áram alatt lévő részekhez, és így a kapocs védelmet biztosítson az ujjak számára.

Általános rendelési adatok

| | | |
|----------------|----------------------------|---|
| Típus | AP DK4 | Verzió |
| Rendelési szám | 6359260000 | Végplemez (kapcsok), 50 mm x 1.5 mm, bézs |
| GTIN (EAN) | 4008190012991 | |
| Qty. | 20 Stück | |
| Típus | AP DK4 BL | Verzió |
| Rendelési szám | 6359280000 | Végplemez (kapcsok), 50 mm x 1.5 mm, kék |
| GTIN (EAN) | 4008190031213 | |
| Qty. | 20 Stück | |
| Típus | AP DK4/380 Q | Verzió |
| Rendelési szám | 6438560000 | Végplemez (kapcsok), 51 mm x 1.5 mm, bézs |
| GTIN (EAN) | 4008190133351 | |
| Qty. | 20 Stück | |

DK 4/35 LD 24VDC CSA A1

Weidmüller Interface GmbH & Co. KG

Klingenbergstraße 26

D-32758 Detmold

Germany

www.weidmueller.com

Tartozékok

Plus



A dekafix (DEK) jelölő univerzálisan használható minden vezetékhez és dugaszolható csatlakozóhoz, valamint elektronikus szerelvényekhez. A rendszer ideális rövid számsorokhoz, és nagy számú készen nyomtatott jelölőt is tartalmaz.

Csíkok egylépéses, gyors felszereléshez. A nyomtatás könnyen olvasható, kontrasztos, és négy szélességben kapható.

- Használatra kész jelölők nagy választéka
- Csíkok gyors felszereléshez
- Csatlakozójelölők, minden Weidmüller-kábelcsatlakozóhoz alkalmazhatók
- Kaphatók üres MultiCard formátumban, vagy standard nyomtatással

Egyedi nyomtatáshoz: Kérjük, küldje el az M-Print PRO vagy M-Print PRO Online (telepítés nélkül) jelölőszoftverünk fájlját a címkézési előírásokkal.

Általános rendelési adatok

| | | |
|----------------|----------------------------|---|
| Típus | DEK 5/6 PLUS MC NE WS | Verzió |
| Rendelési szám | 1011320000 | Dekafix, Sorkapocs jelölő, 5 x 6 mm, Osztás, mm (P): 6.00 |
| GTIN (EAN) | 4032248717644 | Weidmueller, fehér |
| Qty. | 1 000 Stück | |

Üres



A dekafix (DEK) jelölő univerzálisan használható minden vezetékhez és dugaszolható csatlakozóhoz, valamint elektronikus szerelvényekhez. A rendszer ideális rövid számsorokhoz, és nagy számú készen nyomtatott jelölőt is tartalmaz.

Csíkok egylépéses, gyors felszereléshez. A nyomtatás könnyen olvasható, kontrasztos, és négy szélességben kapható.

- Használatra kész jelölők nagy választéka
- Csíkok gyors felszereléshez
- Csatlakozójelölők, minden Weidmüller-kábelcsatlakozóhoz alkalmazhatók
- Kaphatók üres MultiCard formátumban, vagy standard nyomtatással

Egyedi nyomtatáshoz: Kérjük, küldje el az M-Print PRO vagy M-Print PRO Online (telepítés nélkül) jelölőszoftverünk fájlját a címkézési előírásokkal.

Általános rendelési adatok

| | | |
|----------------|----------------------------|---|
| Típus | DEK 5/6 MC NE GE | Verzió |
| Rendelési szám | 1238280000 | Dekafix, Sorkapocs jelölő, 5 x 6 mm, Osztás, mm (P): 6.00 |
| GTIN (EAN) | 4050118038750 | Weidmueller, sárga |
| Qty. | 1 000 Stück | |

A létrehozás dátuma 2024. május 2. 22:31:06 CEST

A katalógus állapota 20.04.2024 / A műszaki módosítások jogát fenntartjuk.

DK 4/35 LD 24VDC CSA A1

Weidmüller Interface GmbH & Co. KG

Klingenbergstraße 26

D-32758 Detmold

Germany

www.weidmueller.com

Tartozékok

| | | |
|----------------|----------------------------|---|
| Típus | DEK 5/6 MC NE GR | Verzió |
| Rendelési szám | 1238330000 | Dekafix, Sorkapocs jelölő, 5 x 6 mm, Osztás, mm (P): 6.00 |
| GTIN (EAN) | 4050118323306 | Weidmueller, szürke |
| Qty. | 1 000 Stück | |
| Típus | DEK 5/6 MC NE OR | Verzió |
| Rendelési szám | 1912090000 | Dekafix, Sorkapocs jelölő, 5 x 6 mm, Osztás, mm (P): 6.00 |
| GTIN (EAN) | 4032248540525 | Weidmueller, narancssárga |
| Qty. | 1 000 Stück | |
| Típus | DEK 5/6 MC NE BR | Verzió |
| Rendelési szám | 1454900000 | Dekafix, Sorkapocs jelölő, 5 x 6 mm, Osztás, mm (P): 6.00 |
| GTIN (EAN) | 4050118323313 | Weidmueller, barna |
| Qty. | 1 000 Stück | |
| Típus | DEK 5/6 MC NE BL | Verzió |
| Rendelési szám | 1238290000 | Dekafix, Sorkapocs jelölő, 5 x 6 mm, Osztás, mm (P): 6.00 |
| GTIN (EAN) | 4050118267327 | Weidmueller, kék |
| Qty. | 1 000 Stück | |
| Típus | DEK 5/6 MC NE GN | Verzió |
| Rendelési szám | 1238310000 | Dekafix, Sorkapocs jelölő, 5 x 6 mm, Osztás, mm (P): 6.00 |
| GTIN (EAN) | 4050118271812 | Weidmueller, zöld |
| Qty. | 1 000 Stück | |
| Típus | DEK 5/6 MC NE WS | Verzió |
| Rendelési szám | 1609820000 | Dekafix, Sorkapocs jelölő, 5 x 6 mm, Osztás, mm (P): 6.00 |
| GTIN (EAN) | 4008190203436 | Weidmueller, fehér |
| Qty. | 1 000 Stück | |

DEK 5/6



WS/ DEK

A MultiMark sorkapocsjelölők kétkomponensű, innovatív összetételű anyagot használnak. A jelölő kemény alapkontúrja biztonságosan a helyére pattan a csatlakozón. Az elastikus felület egyszerűvé teszi a jelölő felszerelését. Ez a speciális lyuggatott anyag lehetővé teszi a szalagok kinyújtását, így alkalmazkodva a kisebb méretbeli különbségekhez, melyek összeadódnak, különösen hosszú sorkapocs-tömböknél. További előny: A felületi anyag kiváló nyomtathatósága garantálja a tartós és kopásálló címkézést. A nyomtató 300 dpi felbontásának köszönhetően a felirat könnyen olvasható.

A MultiMark előnyei:

- Kompatibilis a W, Z, P és SAK sorozatú sorkapcsokkal
- Szilárd megtartás és tartós nyomtatás
- A folytonos szalagokkal időt takaríthat meg a felszerelésnél
- Az innovatív kompozit anyagnak köszönhetően egyszerű felszerelés
- Hely a többsoros nyomtatáshoz

Általános rendelési adatok

| | | |
|----------------|----------------------------|---|
| Típus | DEK 5/6 MM WS | Verzió |
| Rendelési szám | 1007120000 | Dekafix, Sorkapocs jelölő, 5 x 6 mm, Weidmueller, fehér |
| GTIN (EAN) | 4050118392104 | |
| Qty. | 600 Stück | |

A létrehozás dátuma 2024. május 2. 22:31:06 CEST

A katalógus állapota 20.04.2024 / A műszaki módosítások jogát fenntartjuk.

Tartozékok

Egyedi felirat



A dekafix (DEK) jelölő univerzálisan használható minden vezetékhez és dugaszolható csatlakozóhoz, valamint elektronikus szerelvényekhez. A rendszer ideális rövid számsorokhoz, és nagy számú készen nyomtatott jelölőt is tartalmaz.

Csíkok egylépéses, gyors felszereléshez. A nyomtatás könnyen olvasható, kontrasztos, és négy szélességben kapható.

- Használatra kész jelölők nagy választéka
- Csíkok gyors felszereléshez
- Csatlakozójelölők, minden Weidmüller-kábelcsatlakozóhoz alkalmazhatók
- Kaphatók üres MultiCard formátumban, vagy standard nyomtatással

Egyedi nyomtatáshoz: Kérjük, küldje el az M-Print PRO vagy M-Print PRO Online (telepítés nélkül) jelölőszoftverünk fájlját a címkézési előírásokkal.

Általános rendelési adatok

| | | |
|----------------|----------------------------|---|
| Típus | DEK 5/6 MC SDR | Verzió |
| Rendelési szám | 1609830000 | Dekafix, Sorkapocs jelölő, 5 x 6 mm, Osztás, mm (P): 6.00 |
| GTIN (EAN) | 4008190456603 | Weidmueller, Vevőspecifikus |
| Qty. | 200 Stück | |

| | | |
|----------------|----------------------------|---|
| Típus | DEK 5/6 PLUS MC SDR | Verzió |
| Rendelési szám | 1038650000 | Dekafix, Sorkapocs jelölő, 5 x 6 mm, Osztás, mm (P): 6.00 |
| GTIN (EAN) | 4032248767908 | Weidmueller, Vevőspecifikus |
| Qty. | 200 Stück | |

W-sorozat



Az áramkörök optikai elválasztására vagy a szomszédos keresztösszekötők elektromos szigetelésére elválasztólemezt használnak. A zárólemezzel ellentétben ennek alakja nagyobb lehet, mint a szomszédos sorkapcsok. Kisebb azonban nem lehet, különben az alkalmazásban szükséges légrések és kúszótávolságok nem tarthatók meg.

Általános rendelési adatok

| | | |
|----------------|----------------------------|---|
| Típus | WTW EN | Verzió |
| Rendelési szám | 1058800000 | Elválasztó lemez (kapocs), Elválasztó lemez, 86 mm x 62 mm, sötétbézs |
| GTIN (EAN) | 4008190140175 | |
| Qty. | 20 Stück | |

DK 4/35 LD 24VDC CSA A1

Weidmüller Interface GmbH & Co. KG
Klingenbergstraße 26
D-32758 Detmold
Germany

www.weidmueller.com

Tartozékok

TS 32

TS 32

A Weidmüller termékválasztékában vannak végbakok, amelyek garantálják az állandó, megbízható rögzítést a kapocssínen és megakadályozzák az elcsúszást. Rendelkezésre állnak csavaros és csavarok nélküli változatok is. A végbakokon jelölési opciók vannak, akár csoportos jelölések részére is, valamint van rajta egy vizsgálódugó tartó is.

Általános rendelési adatok

| | | |
|----------------|----------------------------|---|
| Típus | EWK 1 | Verzió |
| Rendelési szám | 6206160000 | Végbak, Wemid, bézs, Sín: TS 32, becsavart állapotban |
| GTIN (EAN) | 4008190080020 | |
| Qty. | 50 Stück | |

Csavarok



A sorkapcsoktól vagy a tartozékoktól függően különböző csavartípusokat kínálunk kiegészítő elemként vagy cserelakatrészként.

Általános rendelési adatok

| | | |
|----------------|----------------------------|------------------------|
| Típus | BFSC M2.5X14 SAKD2.5N | Verzió |
| Rendelési szám | 6266800000 | Rögzítőcsavar (kapocs) |
| GTIN (EAN) | 4008190084899 | |
| Qty. | 100 Stück | |

| | | |
|----------------|----------------------------|---------------------------------|
| Típus | KISC M3X15/6 SAK2.5 | Verzió |
| Rendelési szám | 6359000000 | Húzókegyel, Rögzítőcsavar, Acél |
| GTIN (EAN) | 4008190061548 | |
| Qty. | 100 Stück | |

DK 4/35 LD 24VDC CSA A1

Weidmüller Interface GmbH & Co. KG

Klingenbergstraße 26

D-32758 Detmold

Germany

www.weidmueller.com

Tartozékok

Vizsgálódugók



Az adapterek és teszt-dugók a sorkapcsok és a vizsgálóberendezések közötti elektromos csatlakozáshoz használatosak. Így elektromos érintkezés hozható létre vezetékhez kötött állapotban, és a mérések könnyen elvégezhetők.

Általános rendelési adatok

| | | |
|----------------|----------------------------|------------------------------|
| Típus | PS 2.3 RT | Verzió |
| Rendelési szám | 6180400000 | Tesztadapter (kapocs), 20 mA |
| GTIN (EAN) | 4008190060121 | |
| Qty. | 20 Stück | |

SAK-sorozat



A Weidmüller termékválasztékában vannak végbakok, amelyek garantálják az állandó, megbízható rögzítést a kapocsra és megakadályozzák az elcsúszást. Rendelkezésre állnak csavaros és csavarok nélküli változatok is. A végbakokon jelölési opciók vannak, akár csoportos jelölések részére is, valamint van rajta egy vizsgálódugó tartó is.

Általános rendelési adatok

| | | |
|----------------|----------------------------|---|
| Típus | EW 35 | Verzió |
| Rendelési szám | 6383560000 | Végbak, Wemid, bézs, Sín: TS 35, becsavart állapotban |
| GTIN (EAN) | 4008190181314 | |
| Qty. | 50 Stück | |

DK 4/35 LD 24VDC CSA A1

Weidmüller Interface GmbH & Co. KG
Klingenbergstraße 26
D-32758 Detmold
Germany

www.weidmueller.com

Tartozékok

Vizsgálóaljzatok



Az adapterek és teszt dugók a sorkapcsok és a vizsgálóberendezések közötti elektromos csatlakozáshoz használatosak. Így elektromos érintkezés hozható létre vezetékhez állapottban, és a mérések könnyen elvégezhetők.

Általános rendelési adatok

| | | |
|----------------|----------------------------|--------------------|
| Típus | STB 8.5/D4/2.3/M2.5 AKZ | Verzió |
| Rendelési szám | 6215700000 | Tartozékok, Aljzat |
| GTIN (EAN) | 4008190184872 | |
| Qty. | 50 Stück | |

Jelölőtartó



A jelölőtartó lehetőséget kínál további, 5 vagy 5,1 mm beosztású standard jelölők beszerelésére. A sarkított tartók opcionálisan összekapcsolhatók, és a Klippon® Connect moduláris sorkapcsok valamennyi standard jelölőcsatornájába beszerelhetők. A szerelési jelölők típusa a rendeltetési jelöléshordozó adott tartozékai alatt található meg.

Általános rendelési adatok

| | | |
|----------------|----------------------------|-------------------------|
| Típus | BZT 1 WS 10/5 | Verzió |
| Rendelési szám | 1805490000 | Tartozékok, Jelölőtartó |
| GTIN (EAN) | 4032248270231 | |
| Qty. | 100 Stück | |

| | | |
|----------------|----------------------------|-------------------------|
| Típus | BZT 1 ZA WS 10/5 | Verzió |
| Rendelési szám | 1805520000 | Tartozékok, Jelölőtartó |
| GTIN (EAN) | 4032248270248 | |
| Qty. | 100 Stück | |

DK 4/35 LD 24VDC CSA A1

Weidmüller Interface GmbH & Co. KG

Klingenbergstraße 26

D-32758 Detmold

Germany

www.weidmueller.com

Tartozékok

Q / AKZ



A csavarozható keresztösszekötők egyszerűen fel- és leszerelhetők. A nagy érintkezőfelületnek köszönhetően még nagyobb áramerősségek is maximálisan megbízható érintkezés mellett vihetők át.

Általános rendelési adatok

| | | |
|----------------|----------------------------|---|
| Típus | Q 2 AKZ4 | Verzió |
| Rendelési szám | 6336400000 | Keresztösszekötő (kapocs), becsavart állapotban, Pólusszám: 2, Oszítás, |
| GTIN (EAN) | 4008190037680 | mm (P): 6.10, Szigetelt: Nem, 24 A, szürke |
| Qty. | 50 Stück | |
| Típus | Q 10 AKZ4 | Verzió |
| Rendelési szám | 6368600000 | Keresztösszekötő (kapocs), becsavart állapotban, Pólusszám: 10, |
| GTIN (EAN) | 4008190056766 | Oszítás, mm (P): 6.10, Szigetelt: Nem, 24 A, szürke |
| Qty. | 20 Stück | |
| Típus | Q 4 AKZ4 | Verzió |
| Rendelési szám | 6336600000 | Keresztösszekötő (kapocs), becsavart állapotban, Pólusszám: 4, Oszítás, |
| GTIN (EAN) | 4008190096656 | mm (P): 6.10, Szigetelt: Nem, 24 A, szürke |
| Qty. | 50 Stück | |
| Típus | Q 3 AKZ4 | Verzió |
| Rendelési szám | 6336500000 | Keresztösszekötő (kapocs), becsavart állapotban, Pólusszám: 3, Oszítás, |
| GTIN (EAN) | 4008190121730 | mm (P): 6.10, Szigetelt: Nem, 24 A, szürke |
| Qty. | 50 Stück | |

Összekötőhüvelyek



Általános rendelési adatok

| | | |
|----------------|----------------------------|---|
| Típus | VL 2 AKZ4/DK4 | Verzió |
| Rendelési szám | 6446700000 | Keresztösszekötő (kapocs), becsavart állapotban, Pólusszám: 2, Oszítás, |
| GTIN (EAN) | 4008190055486 | mm (P): 6.00, Szigetelt: Nem, 32 A, szürke |
| Qty. | 50 Stück | |