

SAKS 1/35/G25 DB

Weidmüller Interface GmbH & Co. KG

Klingenbergstraße 26

D-32758 Detmold

Germany

www.weidmueller.com

Produktbild

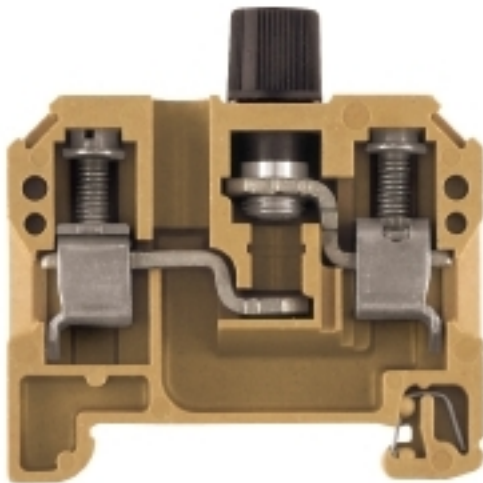


Abbildung ähnlich

Bei einigen Anwendungen ist es von Vorteil, den Durchführungsanschluss mit einer separaten Sicherung zu schützen. Sicherungsreihenklemmen bestehen aus einem Reihenklemmenunterteil mit Sicherungseinsatzträger. Die Sicherungen variieren von schwenkbaren Sicherungshebeln über steckbare Sicherungshalter, schraubbare Verschlüsse bis zu Flachstecksicherungen.

Allgemeine Bestelldaten

Ausführung	Sicherungs-Reihenklemme, Schraubanschluss, Sicherungselement, einseitig offen, Schraubanschluss, 10 mm², 500 V, 10 A, G-Si. 5 x 25, dunkelbeige
Best.-Nr.	0501500000
Typ	SAKS 1/35/G25 DB
GTIN (EAN)	4008190200367
VPE	20 Stück

Erstellungs-Datum 29. April 2024 20:03:20 MESZ

Katalogstand 20.04.2024 / Technische Änderungen vorbehalten

SAKS 1/35/G25 DB

Weidmüller Interface GmbH & Co. KG

Klingenbergstraße 26

D-32758 Detmold

Germany

www.weidmueller.com

Technische Daten

Abmessungen und Gewichte

Tiefe	53 mm	Tiefe (inch)	2,087 inch
Höhe	54 mm	Höhe (inch)	2,126 inch
Breite	13 mm	Breite (inch)	0,512 inch
Nettogewicht	38,8 g		

Temperaturen

Lagertemperatur	-25 °C...55 °C	Dauergebrauchstemperatur, min.	-60 °C
Dauergebrauchstemperatur, max.	130 °C		

Allgemeines

Einbauhinweis	Direktmontage	Leiteranschlussquerschnitt AWG, max.	AWG 10
Leiteranschlussquerschnitt AWG, min.	AWG 26	Tragschiene	TS 35

Anzeigeelement

Spannungsart für die Anzeige	AC/DC
------------------------------	-------

Bemessungsdaten

Bemessungsquerschnitt	10 mm ²	Bemessungsspannung	500 V
Bemessungsspannung DC	500 V	Nennstrom	10 A
Strom bei max. Leiter	10 A	Durchgangswiderstand gemäß IEC 60947-7-x	0,56 mΩ
Bemessungsstoßspannung	6 kV	Verlustleistung gemäß IEC 60947-7-x	1,82 W
Verschmutzungsgrad	3		

Bemessungsdaten nach CSA

Leiterquerschnitt max (CSA)	10 AWG	Leiterquerschnitt min (CSA)	26 AWG
Spannung Gr C (CSA)	600 V	Strom Gr C (CSA)	10 A
Zertifikat-Nr. (CSA)	12400-198		

Bemessungsdaten nach UL

Leitergr. Factory wiring max (UR)	8 AWG	Leitergr. Factory wiring min (UR)	26 AWG
Leitergr. Field wiring max (UR)	10 AWG	Leitergr. Field wiring min (UR)	22 AWG
Spannung Gr C (UR)	600 V	Strom Gr C (UR)	6.3 A
Zertifikat-Nr. (UR)	E60693		

SAKS 1/35/G25 DB

Weidmüller Interface GmbH & Co. KG

Klingenbergstraße 26

D-32758 Detmold

Germany

www.weidmueller.com

Technische Daten

Klemmbare Leiter (Bemessungsanschluss)

Abisolierlänge	12 mm	Anschlussart	Schraubanschluss
Anschlussart 2	Schraubanschluss	Anschlussrichtung	seitlich
Anzahl Anschlüsse	2	Anzugsdrehmoment, max.	2,4 Nm
Anzugsdrehmoment, min.	1,2 Nm	Drehmomentstufe mit Elektroschrauber Typ DMS	4
Klemmbereich, max.	16 mm ²	Klemmbereich, min.	0,13 mm ²
Klemmschraube	M 4	Klingenmaß	1,0 x 5,5 mm
Lehrdorn nach 60 947-1	B6	Leiteranschlussquerschnitt AWG, max.	AWG 10
Leiteranschlussquerschnitt AWG, min.	AWG 26	Leiteranschlussquerschnitt, eindrätig, max.	16 mm ²
Leiteranschlussquerschnitt, eindrätig, min.	0,5 mm ²	Leiteranschlussquerschnitt, feindrätig mit AEH DIN 46228/1, max.	10 mm ²
Leiteranschlussquerschnitt, feindrätig mit AEH DIN 46228/1, min.	0,5 mm ²	Leiteranschlussquerschnitt, feindrätig, max.	10 mm ²
Leiteranschlussquerschnitt, feindrätig, min.	0,5 mm ²	Leiteranschlussquerschnitt, mehrdrätig, max.	10 mm ²
Leiteranschlussquerschnitt, mehrdrätig, min.	1,5 mm ²		

Klemmbare Leiter (Weiterer Anschluss)

Anschlussart, weiterer Anschluss	Leiteranschlussquerschnitt, feindrätig mit Aderendhülse DIN 46228/1, weiterer Anschluss, max.
Schraubanschluss	10 mm ²

Sicherungsklemmen

Anzeige	Glimmlampe	Betriebsspannung, max.	500 V
Sicherungseinsatz	G-Si. 5 x 25	Sicherungshalter (Einsatzträger)	schraubbar
Spannungsart für die Anzeige	AC/DC		

Systemkennwerte

Ausführung	Schraubanschluss, Sicherungselement, einseitig offen	Abschlussplatte erforderlich	Ja
Anzahl der Potentiale	1	Anzahl der Etagen	1
Anzahl der Klemmstellen je Etage	2	Anzahl der Potentiale pro Etage	1
Etagen intern gebrückt	Nein	PE-Anschluss	Nein
Tragschiene	TS 35	N-Funktion	Nein
PE-Funktion	Nein	PEN-Funktion	Nein

Werkstoffdaten

Werkstoff	KrG	Farbe	dunkelbeige
Brennbarkeitsklasse nach UL 94	V-0, 5VA		

weitere technische Daten

Anzahl gleicher Klemmen	1	Einbauhinweis	Direktmontage
Montageart	gerastet	Offene Seiten	rechts
explosionsgeprüfte Ausführung	Nein		

Erstellungs-Datum 29. April 2024 20:03:20 MESZ

Katalogstand 20.04.2024 / Technische Änderungen vorbehalten

SAKS 1/35/G25 DB

Weidmüller Interface GmbH & Co. KG

Klingenbergstraße 26

D-32758 Detmold

Germany

www.weidmueller.com

Technische Daten

Klassifikationen

ETIM 6.0	EC000899	ETIM 7.0	EC000899
ETIM 8.0	EC000899	ETIM 9.0	EC000899
ECLASS 9.0	27-14-11-16	ECLASS 9.1	27-14-11-16
ECLASS 10.0	27-14-11-16	ECLASS 11.0	27-14-11-16
ECLASS 12.0	27-14-11-16	ECLASS 13.0	27-25-01-13

Wichtiger Hinweis

Produkthinweis Die Spannung ist abhängig vom gewählten Sicherungselement oder der gewählten Leuchtanzeige

Zulassungen

Zulassungen



ROHS	Konform
UL File Number Search	UL Webseite
Zertifikat-Nr. (UR)	E60693

Downloads

Zulassung / Zertifikat / Konformitätsdokument	Lloyds Register Certificate
Anwenderdokumentation	StorageConditionsTerminalBlocks
Kataloge	Catalogues in PDF-format

SAKS 1/35/G25 DB

Weidmüller Interface GmbH & Co. KG

Klingenbergstraße 26

D-32758 Detmold

Germany

www.weidmueller.com

Zeichnungen

SAKS 1/35/G25 DB

Weidmüller Interface GmbH & Co. KG

Klingenbergstraße 26

D-32758 Detmold

Germany

www.weidmueller.com

Zubehör

Abdeckprofile



Abdeckprofile sorgen für den Schutz vor äußeren Einwirkungen auf Funktionsbereiche der Reihenklemmen oder in Kombination mit unseren Halteplatten für die gesamte Klemmleiste. Sie bieten Schutz gegen elektrischen Schlag durch das unbeabsichtigte Berühren betriebsbedingt oder fehlerbedingt spannungsführender Teile.

Allgemeine Bestelldaten

Typ	ADP 2/HP2 1M	Ausführung
Best.-Nr.	0485300000	SAK-Reihe, Abdeckprofil, transparent, 1000 mm
GTIN (EAN)	4008190051716	
VPE	1 m	

SAK-Reihe



Eine Trennwand wird zur optischen Trennung von Stromkreisen oder zur elektrischen Trennung bei benachbarten Querverbindungen genutzt. Die Kontur kann im Gegensatz zur Abschlussplatte größer als die benachbarten Reihenklemmen sein. Kleiner sollte Sie jedoch nicht sein, da ansonsten die geforderten Luft- und Kriechstrecken innerhalb der Applikation nicht mehr eingehalten werden.

Allgemeine Bestelldaten

Typ	TW AST1/PA HP/DBR/0.5	Ausführung
Best.-Nr.	0474700000	Trennwand (Klemmen), Zwischenplatte, 65 mm x 60 mm, dunkelbraun
GTIN (EAN)	4008190078508	
VPE	20 Stück	
Typ	TSCH 1	Ausführung
Best.-Nr.	0319160000	Trennscheibe (Klemmen), PA 66, beige, Dauergebrauchstemperatur, max.: 100 °C
GTIN (EAN)	4008190097219	
VPE	100 Stück	
Typ	TSCH 3 SAKD2.5 N	Ausführung
Best.-Nr.	0366860000	Trennscheibe (Klemmen), PA 66, beige, Dauergebrauchstemperatur, max.: 100 °C
GTIN (EAN)	4008190010928	
VPE	100 Stück	
Typ	TW SAK4-10 KRG/BL	Ausführung
Best.-Nr.	0130170000	Trennwand (Klemmen), Zwischenplatte, 50 mm x 44 mm, blau
GTIN (EAN)	4008190063757	
VPE	20 Stück	
Typ	TW 4 SAK4-10	Ausführung
Best.-Nr.	0130160000	Trennwand (Klemmen), Zwischenplatte, 50 mm x 44 mm, beige
GTIN (EAN)	4008190096335	
VPE	20 Stück	

Erstellungs-Datum 29. April 2024 20:03:20 MESZ

Katalogstand 20.04.2024 / Technische Änderungen vorbehalten

SAKS 1/35/G25 DB

Weidmüller Interface GmbH & Co. KG
Klingenbergstraße 26
D-32758 Detmold
Germany

www.weidmueller.com

Zubehör

Typ	TW SAK16 KRG	Ausführung
Best.-Nr.	0281120000	Trennwand (Klemmen), Zwischenplatte, 60 mm x 50 mm,
GTIN (EAN)	4008190072360	dunkelbeige, gelb
VPE	20 Stück	
Typ	TW SAKS2 HP/DBR/2	Ausführung
Best.-Nr.	0607000000	Trennwand (Klemmen), Zwischenplatte, 80 mm x 70 mm,
GTIN (EAN)	4008190002732	dunkelbraun
VPE	20 Stück	
Typ	TSCH 4 AKZ4	Ausführung
Best.-Nr.	0363360000	Trennscheibe (Klemmen), PA 66, beige, Dauergebrauchstemperatur,
GTIN (EAN)	4008190136680	max.: 100 °C
VPE	100 Stück	
Typ	TW DK4 HP/DBR/2	Ausführung
Best.-Nr.	3833500000	Trennwand (Klemmen), Zwischenplatte, 65 mm x 47.5 mm,
GTIN (EAN)	4008190009052	dunkelbraun
VPE	20 Stück	
Typ	TW 4 SAK4-10 BL	Ausführung
Best.-Nr.	0130180000	Trennwand (Klemmen), Zwischenplatte, 50 mm x 44 mm, blau
GTIN (EAN)	4008190114138	
VPE	20 Stück	
Typ	TSCH 6 DKI S4	Ausführung
Best.-Nr.	0190260000	Trennscheibe (Klemmen), PA 66, beige, Dauergebrauchstemperatur,
GTIN (EAN)	4008190051075	max.: 100 °C
VPE	100 Stück	
Typ	TW SAK4-10 HP/DBR/0.5	Ausführung
Best.-Nr.	0197100000	Trennwand (Klemmen), Zwischenplatte, 40 mm x 55 mm, braun,
GTIN (EAN)	4008190146627	dunkelbeige
VPE	20 Stück	
Typ	TW SAK4-10 KRG	Ausführung
Best.-Nr.	0130120000	Trennwand (Klemmen), Zwischenplatte, 50 mm x 44 mm,
GTIN (EAN)	4008190139117	dunkelbeige, gelb
VPE	20 Stück	
Typ	TSCH 2	Ausführung
Best.-Nr.	0353660000	Trennscheibe (Klemmen), PA 66, beige, Dauergebrauchstemperatur,
GTIN (EAN)	4008190128432	max.: 100 °C
VPE	100 Stück	

SAKS 1/35/G25 DB

Weidmüller Interface GmbH & Co. KG

Klingenbergstraße 26

D-32758 Detmold

Germany

www.weidmueller.com

Zubehör

Befestigungsschrauben



Befestigungsschrauben fixieren die Kurzschlussbrücken innerhalb der Applikation. Wird die Kurzschlussbrücke zwischen zwei benachbarten Reihenklemmen in die Stellung des Kurzschluss geschoben, so kann diese mittels Befestigungsschraube fixiert werden. So wird eine Dauerhafte Verbindung bzw. Kurzschluss sichergestellt.

Allgemeine Bestelldaten

Typ	KISC M3X20 SAK10 CU5	Ausführung
Best.-Nr.	0377100000	SAK-Reihe, Befestigungsschraube, Kupfer
GTIN (EAN)	4008190060350	
VPE	100 Stück	

Neutral



Der dekafix (DEK) Markierer ist der universelle Markierer für alle Leitungs- und Steckverbinder sowie Elektronikbaugruppen. Das System eignet sich insbesondere für kurze Zahlenfolgen und umfasst eine große Auswahl an einsatzfertigen Drucken.

Die Streifenmontage lässt ein schnelles Aufrasten in einem Arbeitsgang zu. Der Druck ist gut lesbar, kontrastreich und in verschiedenen Breiten erhältlich.

- Große Auswahl an einsatzfertigen Markierern
- Streifenmontage für schnelles Aufrasten
- Klemmenmarkierer passend für alle Weidmüller Leitungsverbinder
- Werden als neutrale MultiCard oder als Standarddruck angeboten

Für Sonderdruck: Bitte senden Sie uns für ihre Beschriftungsvorgaben eine Datei unserer Beschriftungssoftware M-Print PRO oder M-Print PRO Online (ohne Installation).

Allgemeine Bestelldaten

Typ	DEK 5/6 MC NE WS	Ausführung
Best.-Nr.	1609820000	Dekafix, Klemmenmarkierung, 5 x 6 mm, Raster in mm (P): 6.00
GTIN (EAN)	4008190203436	Weidmueller, weiß
VPE	1.000 Stück	

SAKS 1/35/G25 DB**Weidmüller Interface GmbH & Co. KG**

Klingenbergstraße 26

D-32758 Detmold

Germany

www.weidmueller.com**Zubehör****Sonderdruck**

Der dekafix (DEK) Markierer ist der universelle Markierer für alle Leitungs- und Steckverbinder sowie Elektronikbaugruppen. Das System eignet sich insbesondere für kurze Zahlenfolgen und umfasst eine große Auswahl an einsatzfertigen Drucken.

Die Streifenmontage lässt ein schnelles Aufrasten in einem Arbeitsgang zu. Der Druck ist gut lesbar, kontrastreich und in verschiedenen Breiten erhältlich.

- Große Auswahl an einsatzfertigen Markierern
- Streifenmontage für schnelles Aufrasten
- Klemmenmarkierer passend für alle Weidmüller Leitungsverbinder
- Werden als neutrale MultiCard oder als Standarddruck angeboten

Für Sonderdruck: Bitte senden Sie uns für ihre Beschriftungsvorgaben eine Datei unserer Beschriftungssoftware M-Print PRO oder M-Print PRO Online (ohne Installation).

Allgemeine Bestelldaten

Typ	DEK 5/6.5 MC SDR	Ausführung
Best.-Nr.	1609850000	Dekafix, Klemmenmarkierung, 5 x 6.5 mm, Raster in mm (P): 6.50
GTIN (EAN)	4008190456610	Weidmueller, nach Kundenwunsch
VPE	180 Stück	

SAKS 1/35/G25 DB

Weidmüller Interface GmbH & Co. KG

Klingenbergstraße 26

D-32758 Detmold

Germany

www.weidmueller.com

Zubehör

Neutral



Der dekafix (DEK) Markierer ist der universelle Markierer für alle Leitungs- und Steckverbinder sowie Elektronikbaugruppen. Das System eignet sich insbesondere für kurze Zahlenfolgen und umfasst eine große Auswahl an einsatzfertigen Drucken.

Die Streifenmontage lässt ein schnelles Aufrasten in einem Arbeitsgang zu. Der Druck ist gut lesbar, kontrastreich und in verschiedenen Breiten erhältlich.

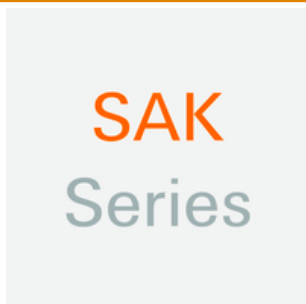
- Große Auswahl an einsatzfertigen Markierern
- Streifenmontage für schnelles Aufrasten
- Klemmenmarkierer passend für alle Weidmüller Leitungsverbinder
- Werden als neutrale MultiCard oder als Standarddruck angeboten

Für Sonderdruck: Bitte senden Sie uns für ihre Beschriftungsvorgaben eine Datei unserer Beschriftungssoftware M-Print PRO oder M-Print PRO Online (ohne Installation).

Allgemeine Bestelldaten

Typ	DEK 5/5 MC NE WS	Ausführung
Best.-Nr.	1609801044	Dekafix, Klemmenmarkierung, 5 x 5 mm, Raster in mm (P): 5.00
GTIN (EAN)	4008190397111	Weidmueller, weiß
VPE	1.000 Stück	

SAK-Reihe



Warnschilder mit einem Blitzsymbol sorgen für mehr Sicherheit für Mensch und Maschine. Sie kommen dort zum Einsatz, wo auf Fremdspannung innerhalb der Applikation hingewiesen werden muss.

Allgemeine Bestelldaten

Typ	AD 4 SAK10	Ausführung
Best.-Nr.	0178600000	Klemmenabdeckung, PVC, gelb, Höhe: 39.6 mm, Breite: 25 mm, Tiefe:
GTIN (EAN)	4008190068288	1 mm
VPE	50 Stück	

SAKS 1/35/G25 DB

Weidmüller Interface GmbH & Co. KG

Klingenbergstraße 26

D-32758 Detmold

Germany

www.weidmueller.com

Zubehör

Sonderdruck



Der dekafix (DEK) Markierer ist der universelle Markierer für alle Leitungs- und Steckverbinder sowie Elektronikbaugruppen. Das System eignet sich insbesondere für kurze Zahlenfolgen und umfasst eine große Auswahl an einsatzfertigen Drucken.

Die Streifenmontage lässt ein schnelles Aufrasten in einem Arbeitsgang zu. Der Druck ist gut lesbar, kontrastreich und in verschiedenen Breiten erhältlich.

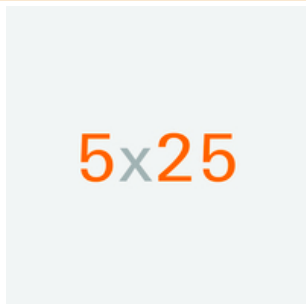
- Große Auswahl an einsatzfertigen Markierern
- Streifenmontage für schnelles Aufrasten
- Klemmenmarkierer passend für alle Weidmüller Leitungsverbinder
- Werden als neutrale MultiCard oder als Standarddruck angeboten

Für Sonderdruck: Bitte senden Sie uns für ihre Beschriftungsvorgaben eine Datei unserer Beschriftungssoftware M-Print PRO oder M-Print PRO Online (ohne Installation).

Allgemeine Bestelldaten

Typ	DEK 5/6 MC SDR	Ausführung
Best.-Nr.	1609830000	Dekafix, Klemmenmarkierung, 5 x 6 mm, Raster in mm (P): 6.00
GTIN (EAN)	4008190456603	Weidmueller, nach Kundenwunsch
VPE	200 Stück	

5x25



Für den Schutz vor Überstrom bieten wir Geräteschutzsicherungen (Feinsicherungen) mit den Abmaßen 5x25 mm in den Größen von 250 mA bis 6,3 A an.

Allgemeine Bestelldaten

Typ	G 25/0.50A/M WS	Ausführung
Best.-Nr.	0510300000	Feinsicherung, mittelträge, 0.5 A, G-Si. 5 x 25
GTIN (EAN)	4008190018368	
VPE	10 Stück	
Typ	G 25/10.0A/M RT	Ausführung
Best.-Nr.	0193100000	Feinsicherung, mittelträge, 10 A, G-Si. 5 x 25
GTIN (EAN)	4008190023799	
VPE	10 Stück	
Typ	G 25/2.00A/F BL	Ausführung
Best.-Nr.	0192700000	Feinsicherung, flink, 2 A, G-Si. 5 x 25
GTIN (EAN)	4008190176402	
VPE	10 Stück	

Erstellungs-Datum 29. April 2024 20:03:20 MESZ

SAKS 1/35/G25 DB

Weidmüller Interface GmbH & Co. KG

Klingenbergstraße 26

D-32758 Detmold

Germany

www.weidmueller.com

Zubehör

Typ	G 25/1.00A/M RT	Ausführung
Best.-Nr.	0265800000	Feinsicherung, mittelträge, 1 A, G-Si. 5 x 25
GTIN (EAN)	4008190141660	
VPE	10 Stück	
Typ	G 25/6.30A/F GN	Ausführung
Best.-Nr.	0192900000	Feinsicherung, flink, 6.3 A, G-Si. 5 x 25
GTIN (EAN)	4008190135461	
VPE	10 Stück	
Typ	G 25/0.25A/M GE	Ausführung
Best.-Nr.	0546900000	Feinsicherung, mittelträge, 0.25 A, G-Si. 5 x 25
GTIN (EAN)	4008190097370	
VPE	10 Stück	
Typ	G 25/4.00A/F BR	Ausführung
Best.-Nr.	0192800000	Feinsicherung, flink, 4 A, G-Si. 5 x 25
GTIN (EAN)	4008190115319	
VPE	10 Stück	
Typ	G 25/0.80A/M GR	Ausführung
Best.-Nr.	0646400000	Feinsicherung, mittelträge, 0.8 A, G-Si. 5 x 25
GTIN (EAN)	4008190060794	
VPE	10 Stück	

Sonderdruck



Der dekafix (DEK) Markierer ist der universelle Markierer für alle Leitungs- und Steckverbinder sowie Elektronikbaugruppen. Das System eignet sich insbesondere für kurze Zahlenfolgen und umfasst eine große Auswahl an einsatzfertigen Drucken.

Die Streifenmontage lässt ein schnelles Aufrasten in einem Arbeitsgang zu. Der Druck ist gut lesbar, kontrastreich und in verschiedenen Breiten erhältlich.

- Große Auswahl an einsatzfertigen Markierern
- Streifenmontage für schnelles Aufrasten
- Klemmenmarkierer passend für alle Weidmüller Leitungsverbinder
- Werden als neutrale MultiCard oder als Standarddruck angeboten

Für Sonderdruck: Bitte senden Sie uns für ihre Beschriftungsvorgaben eine Datei unserer Beschriftungssoftware M-Print PRO oder M-Print PRO Online (ohne Installation).

Allgemeine Bestelldaten

Typ	DEK 5/8 PLUS MC SDR	Ausführung
Best.-Nr.	1046370000	Dekafix, Klemmenmarkierung, 5 x 8 mm, Raster in mm (P): 8.00
GTIN (EAN)	4032248782079	Weidmueller, nach Kundenwunsch
VPE	160 Stück	
Typ	DEK 5/8 MC SDR	Ausführung
Best.-Nr.	1856750000	Dekafix, Klemmenmarkierung, 5 x 8 mm, Raster in mm (P): 8.00
GTIN (EAN)	4032248400867	Weidmueller, nach Kundenwunsch
VPE	160 Stück	

Erstellungs-Datum 29. April 2024 20:03:20 MESZ

Katalogstand 20.04.2024 / Technische Änderungen vorbehalten

12

SAKS 1/35/G25 DB

Weidmüller Interface GmbH & Co. KG

Klingenbergstraße 26

D-32758 Detmold

Germany

www.weidmueller.com

Zubehör

Isoliert



Sammelschienenabgriffe mit Isolierung bieten zum einen Fingersicherheit. Zum anderen weist die farbliche Isolierung aber auch auf das jeweilige Potential wie zum Beispiel den Neutralleiter oder PE hin.

Allgemeine Bestelldaten

Typ	ZBE 6K SW	Ausführung
Best.-Nr.	0525910000	Zugbügel (Sammelschiene)
GTIN (EAN)	4008190977054	
VPE	50 Stück	
Typ	ZB 16K SW	Ausführung
Best.-Nr.	0502810000	Zugbügel (Sammelschiene)
GTIN (EAN)	4008190332563	
VPE	50 Stück	
Typ	ZB 35K GE/GN M6X16	Ausführung
Best.-Nr.	0502660000	Zugbügel (Sammelschiene)
GTIN (EAN)	4008190052294	
VPE	20 Stück	
Typ	ZB 4/6K GE/GN	Ausführung
Best.-Nr.	0565460000	Zugbügel (Sammelschiene)
GTIN (EAN)	4008190032609	
VPE	50 Stück	
Typ	ZB 4K GE/GN	Ausführung
Best.-Nr.	0475360000	Zugbügel (Sammelschiene)
GTIN (EAN)	4008190188047	
VPE	50 Stück	
Typ	ZB 4K SW	Ausführung
Best.-Nr.	0475310000	Zugbügel (Sammelschiene)
GTIN (EAN)	4008190008406	
VPE	50 Stück	
Typ	ZB 4G SW	Ausführung
Best.-Nr.	0322110000	Zugbügel (Sammelschiene)
GTIN (EAN)	4008190189310	
VPE	50 Stück	
Typ	ZB 4G GN/GE	Ausführung
Best.-Nr.	0322160000	Zugbügel (Sammelschiene)
GTIN (EAN)	4008190014278	
VPE	50 Stück	
Typ	ZB 35K SW M6X16	Ausführung
Best.-Nr.	0502610000	Zugbügel (Sammelschiene)
GTIN (EAN)	4008190332587	
VPE	20 Stück	
Typ	ZB 4/6K BL	Ausführung
Best.-Nr.	0565480000	Zugbügel (Sammelschiene)
GTIN (EAN)	4008190086831	
VPE	50 Stück	

Erstellungs-Datum 29. April 2024 20:03:20 MESZ

Katalogstand 20.04.2024 / Technische Änderungen vorbehalten

13

SAKS 1/35/G25 DB

Weidmüller Interface GmbH & Co. KG
Klingenbergstraße 26
D-32758 Detmold
Germany

www.weidmueller.com

Zubehör

Typ	ZBE 6K BL	Ausführung
Best.-Nr.	0525980000	Zugbügel (Sammelschiene)
GTIN (EAN)	4008190060886	
VPE	50 Stück	
Typ	ZBE 6K GE/GN	Ausführung
Best.-Nr.	0525960000	Zugbügel (Sammelschiene)
GTIN (EAN)	4008190145026	
VPE	50 Stück	
Typ	ZB 4K BL	Ausführung
Best.-Nr.	0475380000	Zugbügel (Sammelschiene)
GTIN (EAN)	4008190010942	
VPE	50 Stück	
Typ	ZB 16K GE/GN	Ausführung
Best.-Nr.	0502860000	Zugbügel (Sammelschiene)
GTIN (EAN)	4008190188795	
VPE	50 Stück	
Typ	ZB 35K BL M6X16	Ausführung
Best.-Nr.	0502680000	Zugbügel (Sammelschiene)
GTIN (EAN)	4008190004385	
VPE	20 Stück	
Typ	ZB 4K GG HENSEL	Ausführung
Best.-Nr.	1824560000	Zugbügel (Sammelschiene)
GTIN (EAN)	4032248330973	
VPE	50 Stück	
Typ	ZB 4G BL	Ausführung
Best.-Nr.	0322180000	Zugbügel (Sammelschiene)
GTIN (EAN)	4008190050504	
VPE	50 Stück	
Typ	ZB 16K BL	Ausführung
Best.-Nr.	0502880000	Zugbügel (Sammelschiene)
GTIN (EAN)	4008190014186	
VPE	50 Stück	

SAKS 1/35/G25 DB

Weidmüller Interface GmbH & Co. KG

Klingenbergstraße 26

D-32758 Detmold

Germany

www.weidmueller.com

Zubehör

Neutral



Der dekafix (DEK) Markierer ist der universelle Markierer für alle Leitungs- und Steckverbinder sowie Elektronikbaugruppen. Das System eignet sich insbesondere für kurze Zahlenfolgen und umfasst eine große Auswahl an einsatzfertigen Drucken.

Die Streifenmontage lässt ein schnelles Aufrasten in einem Arbeitsgang zu. Der Druck ist gut lesbar, kontrastreich und in verschiedenen Breiten erhältlich.

- Große Auswahl an einsatzfertigen Markierern
- Streifenmontage für schnelles Aufrasten
- Klemmenmarkierer passend für alle Weidmüller Leitungsverbinder
- Werden als neutrale MultiCard oder als Standarddruck angeboten

Für Sonderdruck: Bitte senden Sie uns für ihre Beschriftungsvorgaben eine Datei unserer Beschriftungssoftware M-Print PRO oder M-Print PRO Online (ohne Installation).

Allgemeine Bestelldaten

Typ	DEK 5/6.5 MC NE WS	Ausführung
Best.-Nr.	1609840000	Dekafix, Klemmenmarkierung, 5 x 6.5 mm, Raster in mm (P): 6.50
GTIN (EAN)	4008190203429	Weidmueller, weiß
VPE	900 Stück	

SchT Schildträgervarianten



Der Gruppenschildträger SchT 5 S wird direkt auf die Tragschiene TS 32 (G-Schiene) bzw. die Tragschiene TS 35 (Hutschiene) aufgerastet. Unabhängig von Klemme und Klemmentyp kann so die Klemmleistenkennzeichnung vorgenommen werden. SchT 5 und SchT 5 S werden mit ESO 5, STR 5 Schutzstreifen bestückt.

Der SchT 7 ist ein schwenkbarer Gruppenschildträger für Einsteckschilder, der das Betätigen der Klemmschraube ohne Aufwand ermöglicht.

SchT 7 werden mit ESO 7, STR 7 Schutzstreifen oder DEK 5 bestückt.

Einsteckschilder und Schutzstreifen befinden sich unter Zubehör.

Allgemeine Bestelldaten

Typ	SCHT 7	Ausführung
Best.-Nr.	0517960000	SCHT, Klemmenmarkierung, 39.3 x 8 mm, Raster in mm (P): 7.00
GTIN (EAN)	4008190001742	Weidmueller, weiß
VPE	20 Stück	

SAKS 1/35/G25 DB

Weidmüller Interface GmbH & Co. KG
Klingenbergstraße 26
D-32758 Detmold
Germany

www.weidmueller.com

Zubehör

Bezeichnungsträger



Allgemeine Bestelldaten

Typ	BZT 1 WS 10/5	Ausführung
Best.-Nr.	1805490000	Zubehör, Bezeichnungsträger
GTIN (EAN)	4032248270231	
VPE	100 Stück	
Typ	BZT 1 ZA WS 10/5	Ausführung
Best.-Nr.	1805520000	Zubehör, Bezeichnungsträger
GTIN (EAN)	4032248270248	
VPE	100 Stück	

Sicherungshalter



Der Sicherungshalter SIHA macht im Handumdrehen aus einer Trennklemme eine Sicherungsklemme: Einfach den Trennhebel entfernen und den Sicherungsstecker aufstecken.

Allgemeine Bestelldaten

Typ	SK E16/SAKS2	Ausführung
Best.-Nr.	0284110000	Schraubkappe für Sicherungsklemmen
GTIN (EAN)	4008190006204	
VPE	25 Stück	
Typ	SK E14 SAKS4	Ausführung
Best.-Nr.	0339410000	Schraubkappe für Sicherungsklemmen
GTIN (EAN)	4008190032104	
VPE	20 Stück	
Typ	SK E18 SAKS5	Ausführung
Best.-Nr.	0359310000	Schraubkappe für Sicherungsklemmen
GTIN (EAN)	4008190002121	
VPE	20 Stück	
Typ	SK G20/SAKS1	Ausführung
Best.-Nr.	0282100000	Schraubkappe für Sicherungsklemmen
GTIN (EAN)	4008190004606	
VPE	20 Stück	

SAKS 1/35/G25 DB

Weidmüller Interface GmbH & Co. KG

Klingenbergstraße 26

D-32758 Detmold

Germany

www.weidmueller.com

Zubehör

Typ	SK SAKS1/G25	Ausführung
Best.-Nr.	0282000000	Schraubkappe für Sicherungsklemmen
GTIN (EAN)	4008190078492	
VPE	20 Stück	

Neutral



Der dekafix (DEK) Markierer ist der universelle Markierer für alle Leitungs- und Steckverbinder sowie Elektronikbaugruppen. Das System eignet sich insbesondere für kurze Zahlenfolgen und umfasst eine große Auswahl an einsatzfertigen Drucken.

Die Streifenmontage lässt ein schnelles Aufrasten in einem Arbeitsgang zu. Der Druck ist gut lesbar, kontrastreich und in verschiedenen Breiten erhältlich.

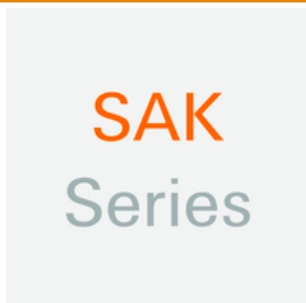
- Große Auswahl an einsatzfertigen Markierern
- Streifenmontage für schnelles Aufrasten
- Klemmenmarkierer passend für alle Weidmüller Leitungsverbinder
- Werden als neutrale MultiCard oder als Standarddruck angeboten

Für Sonderdruck: Bitte senden Sie uns für ihre Beschriftungsvorgaben eine Datei unserer Beschriftungssoftware M-Print PRO oder M-Print PRO Online (ohne Installation).

Allgemeine Bestelldaten

Typ	DEK 5/8 MC NE WS	Ausführung
Best.-Nr.	1856740000	Dekafix, Klemmenmarkierung, 5 x 8 mm, Raster in mm (P): 8.00
GTIN (EAN)	4032248400850	Weidmueller, weiß
VPE	800 Stück	

SAK-Reihe



Abschlussplatten werden an der offenen Seite der letzten Reihenklemme vor dem Endwinkel befestigt. Mit dem Einsatz der Abschlussplatte wird die Funktion der Reihenklemme sowie die angegebenen Bemessungsspannung aufrechterhalten. Ein Berührungsschutz von Spannungsführenden Teilen wird gewährleistet, und die Abschlussklemme ist fingersicher.

Allgemeine Bestelldaten

Typ	AP SAK4-10 I	Ausführung
Best.-Nr.	0117910000	Abschlussplatte (Klemmen), 40 mm x 1.5 mm, lichtgrau
GTIN (EAN)	4008190183707	
VPE	20 Stück	

SAKS 1/35/G25 DB

Weidmüller Interface GmbH & Co. KG
Klingenbergstraße 26
D-32758 Detmold
Germany

www.weidmueller.com

Zubehör

Typ	AP SAKB/C/T KRG	Ausführung
Best.-Nr.	0146720000	Abschlussplatte (Klemmen), 65 mm x 3 mm, dunkelbeige, gelb
GTIN (EAN)	4008190027995	
VPE	20 Stück	
Typ	AP SAK4-10 DB	Ausführung
Best.-Nr.	0105100000	Abschlussplatte (Klemmen), 40 mm x 1.5 mm, dunkelbeige
GTIN (EAN)	4008190394875	
VPE	20 Stück	
Typ	AP KSKM	Ausführung
Best.-Nr.	9509630000	SAK-Reihe, Abschlussplatte, 1.5 mm, beige, Direktmontage
GTIN (EAN)	4008190456771	
VPE	20 Stück	
Typ	AP SAK35/TW SAK16 BL	Ausführung
Best.-Nr.	0303680000	Abschlussplatte (Klemmen), 58 mm x 1.5 mm, blau
GTIN (EAN)	4008190025199	
VPE	10 Stück	
Typ	AP SAK4-10 RT	Ausführung
Best.-Nr.	0117900000	Abschlussplatte (Klemmen), 40 mm x 1.5 mm, rot
GTIN (EAN)	4008190125059	
VPE	20 Stück	
Typ	AP SAK4-10 KRG/BL	Ausführung
Best.-Nr.	0117970000	Abschlussplatte (Klemmen), 40 mm x 1.5 mm, blau
GTIN (EAN)	4008190049607	
VPE	20 Stück	
Typ	AP SAKA KRG	Ausführung
Best.-Nr.	0134220000	Abschlussplatte (Klemmen), 82 mm x 3 mm, dunkelbeige, gelb
GTIN (EAN)	4008190167943	
VPE	20 Stück	
Typ	AP RSF1 KRG	Ausführung
Best.-Nr.	0270420000	Abschlussplatte (Klemmen), 50 mm x 3 mm, mittelgelb
GTIN (EAN)	4008190099107	
VPE	10 Stück	
Typ	AP SAKS1+3 KRG	Ausführung
Best.-Nr.	0191320000	Abschlussplatte (Klemmen), 54 mm x 3 mm, dunkelbeige, gelb
GTIN (EAN)	4008190031688	
VPE	20 Stück	
Typ	AP SAK4-10	Ausführung
Best.-Nr.	0117960000	Abschlussplatte (Klemmen), 40 mm x 1.5 mm, beige
GTIN (EAN)	4008190081485	
VPE	20 Stück	
Typ	AP SAK4-10 BL	Ausführung
Best.-Nr.	0117980000	Abschlussplatte (Klemmen), 40 mm x 1.5 mm, blau
GTIN (EAN)	4008190171087	
VPE	20 Stück	
Typ	AP SAKS1+3 KRG/DB	Ausführung
Best.-Nr.	0191300000	Abschlussplatte (Klemmen), 54 mm x 3 mm, dunkelbeige
GTIN (EAN)	4008190099763	
VPE	20 Stück	
Typ	AP SAK35/TW SAK16	Ausführung
Best.-Nr.	0303660000	Abschlussplatte (Klemmen), 58 mm x 1.5 mm, beige
GTIN (EAN)	4008190110765	
VPE	10 Stück	

Erstellungs-Datum 29. April 2024 20:03:20 MESZ

SAKS 1/35/G25 DB

Weidmüller Interface GmbH & Co. KG

Klingenbergstraße 26

D-32758 Detmold

Germany

www.weidmueller.com

Zubehör

Typ	AP SAK4-10 KRG	Ausführung
Best.-Nr.	0117920000	Abschlussplatte (Klemmen), 40 mm x 1.5 mm, dunkelbeige, gelb
GTIN (EAN)	4008190135904	
VPE	20 Stück	

DEK 5/6



WS/ DEK

Die MultiMark-Klemmenmarkierer sind mit einem innovativen Verbundmaterial aus zwei Komponenten ausgestattet. Die harte Fußkontur des Markierers rastet sicher in den Verbinder ein. Die elastische Oberfläche macht ein leichtes Montieren möglich. Das speziell gestanzte Material macht den Streifen dehnbar und toleriert minimale Abstandsschwankungen, die sich insbesondere bei langen Klemmblocks aufaddieren können. Ein weiterer Vorteil: die exzellente Bedruckbarkeit der Oberfläche, die materialseitig eine langlebige widerstandsfähige Beschriftung gewährleistet. Bei einer Druckerauflösung von 300 dpi ergibt sich zudem ein sehr gut lesbares Schriftbild.

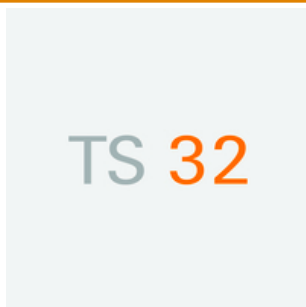
Ihre Vorteile mit MultiMark

- Fester Halt und langlebiger Druck
- Endlosstreifen spart Montagezeit
- Einfaches Montieren dank innovativem Verbundmaterial
- Großes Schriftfeld für beste Lesbarkeit
- Hohe Flexibilität durch Herstellerunabhängigkeit

Allgemeine Bestelldaten

Typ	DEK 5/6 MM WS	Ausführung
Best.-Nr.	2007120000	Dekafix, Klemmenmarkierung, 5 x 6 mm, Weidmueller, weiß
GTIN (EAN)	4050118392104	
VPE	600 Stück	

TS 32



Um einen dauerhaft sicheren Sitz auf der Tragschiene zu gewährleisten und ein verrutschen zu verhindern hat Weidmüller Endwinkel im Programm. Es sind Ausführungen mit Schraube und schraubenlose Ausführungen erhältlich. Auf den Endwinkeln bestehen Markierungsmöglichkeiten, ebenfalls für Gruppenmarkierer und die Möglichkeit der Aufnahme für Prüfstecker.

Allgemeine Bestelldaten

Typ	WEW 32/1	Ausführung
Best.-Nr.	1067600000	Endwinkel, PA 66 GF 30, dunkelbeige, Tragschiene: TS 32, geschraubt
GTIN (EAN)	4008190099657	
VPE	50 Stück	

Erstellungs-Datum 29. April 2024 20:03:20 MESZ

SAKS 1/35/G25 DB

Weidmüller Interface GmbH & Co. KG

Klingenbergstraße 26

D-32758 Detmold

Germany

www.weidmueller.com

Zubehör

Typ	EWK 1	Ausführung
Best.-Nr.	0206160000	Endwinkel, Wemid, beige, Tragschiene: TS 32, geschraubt
GTIN (EAN)	4008190080020	
VPE	50 Stück	
Typ	EWK 2	Ausführung
Best.-Nr.	0199360000	Endwinkel, Wemid, beige, Tragschiene: TS 32, geschraubt
GTIN (EAN)	4008190023546	
VPE	50 Stück	
Typ	EWK 1 ALT	Ausführung
Best.-Nr.	0495160000	Endwinkel, Polyamid 66, beige, Tragschiene: TS 32, geschraubt
GTIN (EAN)	4008190160777	
VPE	50 Stück	

DEK 5/8



WS/ DEK

Die MultiMark-Klemmenmarkierer sind mit einem innovativen Verbundmaterial aus zwei Komponenten ausgestattet. Die harte Fußkontur des Markierers rastet sicher in den Verbinder ein. Die elastische Oberfläche macht ein leichtes Montieren möglich. Das speziell gestanzte Material macht den Streifen dehnbar und toleriert minimale Abstandsschwankungen, die sich insbesondere bei langen Klemmblocken aufaddieren können. Ein weiterer Vorteil: die exzellente Bedruckbarkeit der Oberfläche, die materialseitig eine langlebige widerstandsfähige Beschriftung gewährleistet. Bei einer Druckerauflösung von 300 dpi ergibt sich zudem ein sehr gut lesbares Schriftbild.

Ihre Vorteile mit MultiMark

- Fester Halt und langlebiger Druck
- Endlosstreifen spart Montagezeit
- Einfaches Montieren dank innovativem Verbundmaterial
- Großes Schriftfeld für beste Lesbarkeit
- Hohe Flexibilität durch Herstellerunabhängigkeit

Allgemeine Bestelldaten

Typ	DEK 5/8 MM WS	Ausführung
Best.-Nr.	2007130000	Dekafix, Klemmenmarkierung, 5 x 8 mm, Weidmueller, weiß
GTIN (EAN)	4050118392012	
VPE	500 Stück	

SAKS 1/35/G25 DB

Weidmüller Interface GmbH & Co. KG

Klingenbergstraße 26

D-32758 Detmold

Germany

www.weidmueller.com

Zubehör

E 14

E 14

Weidmueller bietet NEOZED Schmelzsicherungen in der Ausführung E 14 in den Größen von 2 A bis 16 A an.

Allgemeine Bestelldaten

Typ	E 14/2A RS	Ausführung
Best.-Nr.	0137400000	Aktive Komponenten, Schmelzsicherungseinsatz
GTIN (EAN)	4008190069094	
VPE	10 Stück	
Typ	E 14/16A GR	Ausführung
Best.-Nr.	0328500000	Aktive Komponenten, Schmelzsicherungseinsatz
GTIN (EAN)	4008190152161	
VPE	10 Stück	
Typ	E 14/6A GN	Ausführung
Best.-Nr.	0328300000	Aktive Komponenten, Schmelzsicherungseinsatz
GTIN (EAN)	4008190002190	
VPE	10 Stück	
Typ	E 14/10A RT	Ausführung
Best.-Nr.	0328400000	Aktive Komponenten, Schmelzsicherungseinsatz
GTIN (EAN)	4008190000288	
VPE	10 Stück	
Typ	E 14/4A BR	Ausführung
Best.-Nr.	0137500000	Aktive Komponenten, Schmelzsicherungseinsatz
GTIN (EAN)	4008190142629	
VPE	10 Stück	

SAK-Reihe

SAK
Series

Um einen dauerhaft sicheren Sitz auf der Tragschiene zu gewährleisten und ein verrutschen zu verhindern hat Weidmüller Endwinkel im Programm. Es sind Ausführungen mit Schraube und schraubenlose Ausführungen erhältlich. Auf den Endwinkeln bestehen Markierungsmöglichkeiten, ebenfalls für Gruppenmarkierer und die Möglichkeit der Aufnahme für Prüfstecker.

Allgemeine Bestelldaten

Typ	EW 35	Ausführung
Best.-Nr.	0383560000	Endwinkel, Wemid, beige, Tragschiene: TS 35, geschraubt
GTIN (EAN)	4008190181314	
VPE	50 Stück	

SAKS 1/35/G25 DB

Weidmüller Interface GmbH & Co. KG

Klingenbergstraße 26

D-32758 Detmold

Germany

www.weidmueller.com

Zubehör

QL / SAK 10



Schraubbare Querverbindungen bestehen durch einfaches Handling bei der Montage und Demontage. Dank der großen Auflagefläche können bei höchster Kontaktsicherheit auch große Ströme übertragen werden.

Allgemeine Bestelldaten

Typ	QL 2 SAKB10	Ausführung
Best.-Nr.	0114100000	Querverbinder (Klemmen), geschraubt, Polzahl: 2, Raster in mm (P):
GTIN (EAN)	4008190056605	10.00, Isoliert: Nein, 36 A, grau
VPE	100 Stück	

Plus



Der dekafix (DEK) Markierer ist der universelle Markierer für alle Leitungs- und Steckverbinder sowie Elektronikbaugruppen. Das System eignet sich insbesondere für kurze Zahlenfolgen und umfasst eine große Auswahl an einsatzfertigen Drucken. Die Streifenmontage lässt ein schnelles Aufrasten in einem Arbeitsgang zu. Der Druck ist gut lesbar, kontrastreich und in verschiedenen Breiten erhältlich.

- Große Auswahl an einsatzfertigen Markierern
- Streifenmontage für schnelles Aufrasten
- Klemmenmarkierer passend für alle Weidmüller Leitungsverbinder
- Werden als neutrale MultiCard oder als Standarddruck angeboten

Für Sonderdruck: Bitte senden Sie uns für ihre Beschriftungsvorgaben eine Datei unserer Beschriftungssoftware M-Print PRO oder M-Print PRO Online (ohne Installation).

Allgemeine Bestelldaten

Typ	DEK 5/8 PLUS MC NE WS	Ausführung
Best.-Nr.	1046350000	Dekafix, Klemmenmarkierung, 5 x 8 mm, Raster in mm (P): 8.00
GTIN (EAN)	4032248782055	Weidmueller, weiß
VPE	800 Stück	

SAKS 1/35/G25 DB

Weidmüller Interface GmbH & Co. KG
Klingenbergstraße 26
D-32758 Detmold
Germany

www.weidmueller.com

Zubehör

Testbuchsen



Testadapter und Prüfstecker dienen der elektrischen Verbindung zwischen Reihenklemmen und dem Test Equipment. So kann im verdrahteten Zustand ein elektrischer Kontakt hergestellt und Messungen durchgeführt werden.

Allgemeine Bestelldaten

Typ	STB 13.5/D6/4/M4 SAKA10	Ausführung
Best.-Nr.	0135200000	SAK-Reihe, Steckbuchse
GTIN (EAN)	4008190172862	
VPE	50 Stück	
Typ	STB 18/RSF1	Ausführung
Best.-Nr.	0286500000	Steckbuchse (Klemmen), Stecktiefe: 15 mm, Tiefe: 23 mm
GTIN (EAN)	4008190515591	
VPE	20 Stück	

Stahl



Sammelschienen aus Stahl haben unter den metallischen Sammelschienen zusammen mit Edelstahl die höchste Festigkeit und kommen in Applikationen zum Einsatz, bei denen die Kurzschlussfestigkeit nur eine sekundäre Rolle spielt.

Allgemeine Bestelldaten

Typ	ESCH 1 M	Ausführung
Best.-Nr.	0280300000	Sammelschiene (Klemmen)
GTIN (EAN)	4008190143053	
VPE	10 m	

SAKS 1/35/G25 DB

Weidmüller Interface GmbH & Co. KG

Klingenbergstraße 26

D-32758 Detmold

Germany

www.weidmueller.com

Zubehör

Isolierkappen



Mit unserem Zubehör für die Sammelschienenabgriffe können Sie schnell und einfach die Abgriffklemmen isolieren und durch die farbliche Kennzeichnung das Potential visualisieren.

Allgemeine Bestelldaten

Typ	IK 4 BL ZB4	Ausführung
Best.-Nr.	0475480000	Klemme (Sammelschienenanschluss)
GTIN (EAN)	4008190145668	
VPE	50 Stück	
Typ	IK 35/ZB35 BL	Ausführung
Best.-Nr.	0502780000	Klemme (Sammelschienenanschluss)
GTIN (EAN)	4008190141455	
VPE	50 Stück	
Typ	IK 6 GG ZBE6K	Ausführung
Best.-Nr.	0526060000	Abdeckhaube (Klemmen), Stahl
GTIN (EAN)	4008190128647	
VPE	50 Stück	
Typ	IK 16/ZB16 BL	Ausführung
Best.-Nr.	0502980000	Klemme (Sammelschienenanschluss)
GTIN (EAN)	4008190159696	
VPE	50 Stück	
Typ	IK 4 GG ZB4	Ausführung
Best.-Nr.	0475460000	Abdeckhaube (Klemmen), Polyamid 66
GTIN (EAN)	4008190065348	
VPE	50 Stück	
Typ	IK 16/ZB16 GG	Ausführung
Best.-Nr.	0502960000	Abdeckhaube (Klemmen), Polyamid 66
GTIN (EAN)	4008190113438	
VPE	50 Stück	

SAKS 1/35/G25 DB

Weidmüller Interface GmbH & Co. KG

Klingenbergstraße 26

D-32758 Detmold

Germany

www.weidmueller.com

Zubehör

QL / RSF1+2



Schraubbare Querverbindungen bestehen durch einfaches Handling bei der Montage und Demontage. Dank der großen Auflagefläche können bei höchster Kontaktsicherheit auch große Ströme übertragen werden.

Allgemeine Bestelldaten

Typ	QL 3 RSF1+2	Ausführung
Best.-Nr.	0267500000	Querverbinder (Klemmen), geschraubt, Polzahl: 3, Raster in mm (P):
GTIN (EAN)	4008190116835	11.00, Isoliert: Nein, 57 A, grau
VPE	50 Stück	
Typ	QL 2 RSF1+2	Ausführung
Best.-Nr.	0267400000	Querverbinder (Klemmen), geschraubt, Polzahl: 2, Raster in mm (P):
GTIN (EAN)	4008190139988	11.00, Isoliert: Nein, 57 A, grau
VPE	50 Stück	
Typ	QL 10 RSF1+2	Ausführung
Best.-Nr.	0341700000	Querverbinder (Klemmen), geschraubt, Polzahl: 10, Raster in mm (P):
GTIN (EAN)	4008190003173	8.00, Isoliert: Nein, grau
VPE	20 Stück	
Typ	QL 4 RSF1+2	Ausführung
Best.-Nr.	0267600000	Querverbinder (Klemmen), geschraubt, Polzahl: 4, Raster in mm (P):
GTIN (EAN)	4008190174859	11.00, Isoliert: Nein, 41 A, grau
VPE	50 Stück	

5x20



Für den Schutz vor Überstrom bieten wir Geräteschutzsicherungen (Feinsicherungen) mit den Abmaßen 5x20 mm in den Größen von 100 mA bis 6,3 A an.

Allgemeine Bestelldaten

Typ	G 20/0.20A/F	Ausführung
Best.-Nr.	0430400000	Feinsicherung, flink, 0.2 A, G-Si. 5 x 20
GTIN (EAN)	4008190152383	
VPE	10 Stück	
Typ	G 20/3.15A/F	Ausführung
Best.-Nr.	0431100000	Feinsicherung, flink, 3.15 A, G-Si. 5 x 20
GTIN (EAN)	4008190012977	
VPE	10 Stück	

SAKS 1/35/G25 DB

Weidmüller Interface GmbH & Co. KG
Klingenbergstraße 26
D-32758 Detmold
Germany

www.weidmueller.com

Zubehör

Typ	G 20/6.30A/F	Ausführung
Best.-Nr.	0431400000	Feinsicherung, flink, 6.3 A, G-Si. 5 x 20
GTIN (EAN)	4008190086053	
VPE	10 Stück	
Typ	G 20/1.00A/F	Ausführung
Best.-Nr.	0430700000	Feinsicherung, flink, 1 A, G-Si. 5 x 20
GTIN (EAN)	4008190093877	
VPE	10 Stück	
Typ	G 20/1.60A/F	Ausführung
Best.-Nr.	0430800000	Feinsicherung, flink, 1.6 A, G-Si. 5 x 20
GTIN (EAN)	4008190031503	
VPE	10 Stück	
Typ	G 20/0.10A/F	Ausführung
Best.-Nr.	0430300000	Feinsicherung, flink, 0.1 A, G-Si. 5 x 20
GTIN (EAN)	4008190077174	
VPE	10 Stück	
Typ	G 20/0.50A/F	Ausführung
Best.-Nr.	0430600000	Feinsicherung, flink, 0.5 A, G-Si. 5 x 20
GTIN (EAN)	4008190046835	
VPE	10 Stück	
Typ	G 20/5.00A/F	Ausführung
Best.-Nr.	0431300000	Feinsicherung, flink, 5 A, G-Si. 5 x 20
GTIN (EAN)	4008190185381	
VPE	10 Stück	
Typ	G 20/4.00A/F	Ausführung
Best.-Nr.	0431200000	Feinsicherung, flink, 4 A, G-Si. 5 x 20
GTIN (EAN)	4008190022983	
VPE	10 Stück	
Typ	G 20/0.63A/F	Ausführung
Best.-Nr.	0439000000	Feinsicherung, flink, 0.63 A, G-Si. 5 x 20
GTIN (EAN)	4008190131210	
VPE	10 Stück	
Typ	G 20/0.25A/F	Ausführung
Best.-Nr.	0430500000	Feinsicherung, flink, 0.25 A, G-Si. 5 x 20
GTIN (EAN)	4008190153991	
VPE	10 Stück	
Typ	G 20/2.50A/F	Ausführung
Best.-Nr.	0431000000	Feinsicherung, flink, 2.5 A, G-Si. 5 x 20
GTIN (EAN)	4008190085513	
VPE	10 Stück	
Typ	G 20/2.00A/F	Ausführung
Best.-Nr.	0430900000	Feinsicherung, flink, 2 A, G-Si. 5 x 20
GTIN (EAN)	4008190123567	
VPE	10 Stück	

SAKS 1/35/G25 DB

Weidmüller Interface GmbH & Co. KG

Klingenbergstraße 26

D-32758 Detmold

Germany

www.weidmueller.com

Zubehör

QL / SAKA



Schraubbare Querverbindungen bestehen durch einfaches Handling bei der Montage und Demontage. Dank der großen Auflagefläche können bei höchster Kontaktsicherheit auch große Ströme übertragen werden.

Allgemeine Bestelldaten

Typ	QL 2 SAKA10	Ausführung
Best.-Nr.	0135500000	Querverbinder (Klemmen), geschraubt, Polzahl: 2, Raster in mm (P):
GTIN (EAN)	4008190099404	12.00, Isoliert: Nein, 32 A, grau
VPE	50 Stück	
Typ	QL 10 SAKA10	Ausführung
Best.-Nr.	0338500000	Querverbinder (Klemmen), geschraubt, Polzahl: 10, Raster in mm (P):
GTIN (EAN)	4008190063313	6.00, Isoliert: Nein, 57 A, grau
VPE	20 Stück	
Typ	QL 3 SAKA10	Ausführung
Best.-Nr.	0135600000	Querverbinder (Klemmen), geschraubt, Polzahl: 3, Raster in mm (P):
GTIN (EAN)	4008190032081	12.00, Isoliert: Nein, 36 A, grau
VPE	50 Stück	
Typ	QL 10 SAKB10	Ausführung
Best.-Nr.	0338400000	Querverbinder (Klemmen), geschraubt, Polzahl: 10, Raster in mm (P):
GTIN (EAN)	4008190139452	6.00, Isoliert: Nein, 36 A, grau
VPE	20 Stück	
Typ	QL 4 SAKA10	Ausführung
Best.-Nr.	0135700000	Querverbinder (Klemmen), geschraubt, Polzahl: 4, Raster in mm (P):
GTIN (EAN)	4008190118822	12.00, Isoliert: Nein, 36 A, grau
VPE	50 Stück	

QL / SAKS



Schraubbare Querverbindungen bestehen durch einfaches Handling bei der Montage und Demontage. Dank der großen Auflagefläche können bei höchster Kontaktsicherheit auch große Ströme übertragen werden.

Allgemeine Bestelldaten

Typ	QL 10 SAKS4	Ausführung
Best.-Nr.	0339000000	Querverbinder (Klemmen), geschraubt, Polzahl: 10, Raster in mm (P):
GTIN (EAN)	4008190025335	10.00, Isoliert: Nein, 47 A, grau
VPE	20 Stück	

SAKS 1/35/G25 DB**Weidmüller Interface GmbH & Co. KG**

Klingenbergstraße 26

D-32758 Detmold

Germany

www.weidmueller.com

Zubehör

Typ	QL 2 SAKS2	Ausführung
Best.-Nr.	0207800000	Querverbinder (Klemmen), geschraubt, Polzahl: 2, Raster in mm (P):
GTIN (EAN)	4008190144364	27.60, Isoliert: Nein, 36 A, grau
VPE	20 Stück	
Typ	QL 4 SAKS2	Ausführung
Best.-Nr.	0208000000	Querverbinder (Klemmen), geschraubt, Polzahl: 4, Raster in mm (P):
GTIN (EAN)	4008190069100	27.60, Isoliert: Nein, 36 A, grau
VPE	20 Stück	
Typ	QL 3 SAKS4	Ausführung
Best.-Nr.	0328100000	Querverbinder (Klemmen), geschraubt, Polzahl: 3, Raster in mm (P):
GTIN (EAN)	4008190097639	24.00, Isoliert: Nein, 47 A, grau
VPE	20 Stück	
Typ	QL 10 SAKS2	Ausführung
Best.-Nr.	0338900000	Querverbinder (Klemmen), geschraubt, Polzahl: 10, Raster in mm (P):
GTIN (EAN)	4008190105723	10.00, Isoliert: Nein, 36 A, grau
VPE	20 Stück	
Typ	QL 2 SAKS4	Ausführung
Best.-Nr.	0328000000	Querverbinder (Klemmen), geschraubt, Polzahl: 2, Raster in mm (P):
GTIN (EAN)	4008190071165	24.00, Isoliert: Nein, 47 A, grau
VPE	20 Stück	
Typ	QL 10 SAKS1	Ausführung
Best.-Nr.	0338800000	Querverbinder (Klemmen), geschraubt, Polzahl: 10, Raster in mm (P):
GTIN (EAN)	4008190127039	13.00, Isoliert: Nein, 36 A, grau
VPE	20 Stück	
Typ	QL 4 SAKS1	Ausführung
Best.-Nr.	0191600000	Querverbinder (Klemmen), geschraubt, Polzahl: 4, Raster in mm (P):
GTIN (EAN)	4008190105518	13.00, Isoliert: Nein, 47 A, grau
VPE	20 Stück	
Typ	QL 2 SAKS1	Ausführung
Best.-Nr.	0191400000	Querverbinder (Klemmen), geschraubt, Polzahl: 2, Raster in mm (P):
GTIN (EAN)	4008190123130	13.00, Isoliert: Nein, 47 A, grau
VPE	50 Stück	
Typ	QL 3 SAKS1	Ausführung
Best.-Nr.	0191500000	Querverbinder (Klemmen), geschraubt, Polzahl: 3, Raster in mm (P):
GTIN (EAN)	4008190036881	13.00, Isoliert: Nein, 47 A, grau
VPE	50 Stück	

SAKS 1/35/G25 DB

Weidmüller Interface GmbH & Co. KG

Klingenbergstraße 26

D-32758 Detmold

Germany

www.weidmueller.com

Zubehör

6.3x32

6.3x32

Für den Schutz vor Überstrom bieten wir Geräteschutzsicherungen (Feinsicherungen) mit den Abmaßen 6.3x32 mm in den Größen von 500 mA bis 12,5 A an.

Allgemeine Bestelldaten

Typ	VH 25.4/6.3/4.3	Ausführung
Best.-Nr.	0446200000	Sicherungsdummy
GTIN (EAN)	4008190519759	
VPE	10 Stück	

W-Reihe

W
Series

Eine Trennwand wird zur optischen Trennung von Stromkreisen oder zur elektrischen Trennung bei benachbarten Querverbindungen genutzt. Die Kontur kann im Gegensatz zur Abschlussplatte größer als die benachbarten Reihen клемmen sein. Kleiner sollte Sie jedoch nicht sein, da ansonsten die geforderten Luft- und Kriechstrecken innerhalb der Applikation nicht mehr eingehalten werden.

Allgemeine Bestelldaten

Typ	WTW EN	Ausführung
Best.-Nr.	1058800000	Trennwand (Klemmen), Zwischenplatte, 86 mm x 62 mm,
GTIN (EAN)	4008190140175	dunkelbeige
VPE	20 Stück	

SAKS 1/35/G25 DB

Weidmüller Interface GmbH & Co. KG
Klingenbergstraße 26
D-32758 Detmold
Germany

www.weidmueller.com

Zubehör

Messing

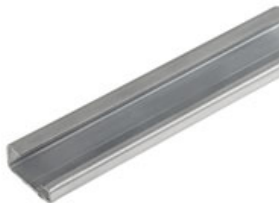


Messing Sammelschienen besitzen als Kupferlegierung positive Eigenschaften bezüglich der elektrischen Leitfähigkeit und besitzt gleichzeitig eine höhere Festigkeit als Kupfer gegenüber mechanischer Beanspruchung.

Allgemeine Bestelldaten

Typ	SA 3.00X10.00X1000 CUZN ...	Ausführung
Best.-Nr.	0259800000	Sammelschiene (Klemmen)
GTIN (EAN)	4008190049300	
VPE	1 m	

Stahl



Die Stahltragschiene ist die meistverbreitete Tragschiene am Markt. Sie hat unter den metallischen Tragschienen zusammen mit Edelstahl die geringste Kurzschlussfestigkeit.

Allgemeine Bestelldaten

Typ	TS 32X15/LL 2M/ST/ZN	Ausführung
Best.-Nr.	0514400000	Tragschiene, mit Langloch, Zubehör, 33 x 15 x 2000 mm,
GTIN (EAN)	4008190086152	Schlitzbreite: 5.20 mm, Schlitzlänge: 25.00 mm, Stahl, verzinkt und
VPE	2 m	passiviert

SAKS 1/35/G25 DB

Weidmüller Interface GmbH & Co. KG
Klingenbergstraße 26
D-32758 Detmold
Germany

www.weidmueller.com

Zubehör

QL / SAKH 10



Schraubbare Querverbindungen bestehen durch einfaches Handling bei der Montage und Demontage. Dank der großen Auflagefläche können bei höchster Kontaktsicherheit auch große Ströme übertragen werden.

Allgemeine Bestelldaten

Typ	QL 2 SAKH10	Ausführung
Best.-Nr.	0131400000	Querverbinder (Klemmen), geschraubt, Polzahl: 2, Raster in mm (P):
GTIN (EAN)	4008190114237	14.00, Isoliert: Nein, 36 A, grau
VPE	50 Stück	
Typ	QL 3 SAKH10	Ausführung
Best.-Nr.	0131500000	Querverbinder (Klemmen), geschraubt, Polzahl: 3, Raster in mm (P):
GTIN (EAN)	4008190056490	14.00, Isoliert: Nein, 36 A, grau
VPE	50 Stück	

Sonstiges



Für die einfache Handhabung und auch Ergänzung unserer Produkte, bieten wir ein breites Portfolio an Montagehilfen an. Von verschiedenen Werkzeugen über Isolierhülsen bis hin zu verschiedener Schrauben, sind unsere Komponenten bis ins Detail aufeinander abgestimmt und erleichtern Ihnen so die Montage unter Einhaltung der jeweiligen Normen und Schutzbestimmungen.

Allgemeine Bestelldaten

Typ	SS M4 D 128-A 4	Ausführung
Best.-Nr.	0136400000	Sicherungsscheibe, Kupfer
GTIN (EAN)	4008190118143	
VPE	100 Stück	

SAKS 1/35/G25 DB

Weidmüller Interface GmbH & Co. KG

Klingenbergstraße 26

D-32758 Detmold

Germany

www.weidmueller.com

Zubehör

Abschlussplatte



Messwandlerverdrahtung

Mit unseren Prüftrennreihenklemmen in Feder- sowie Schraubanschlusstechnologie realisieren Sie sicher und durchdacht alle wichtigen Wandlerschaltungen für die Messung von Strom, Spannung und Leistung.

Allgemeine Bestelldaten

Typ	TW SAKB/C/T	Ausführung
Best.-Nr.	0242920000	Trennwand (Klemmen), Zwischenplatte, 75 mm x 42.5 mm, beige
GTIN (EAN)	4008190069933	
VPE	20 Stück	

Verbindungshülsen



Allgemeine Bestelldaten

Typ	VH 20/5/3.4	Ausführung
Best.-Nr.	0446100000	Sicherungsdummy
GTIN (EAN)	4008190519742	
VPE	10 Stück	
Typ	VH 23/6/4.2 SAKA10	Ausführung
Best.-Nr.	0348700000	Verbindungshülse (Klemmen), Höhe: 6 mm, Breite: 6 mm, Tiefe: 23 mm, Cu Zn
GTIN (EAN)	4008190185923	
VPE	50 Stück	
Typ	VL 2 SAK6N/SAKT	Ausführung
Best.-Nr.	0194700000	Querverbinder (Klemmen), geschraubt, Polzahl: 2, Raster in mm (P): 8.00, Isoliert: Nein, 32 A, grau
GTIN (EAN)	4008190148027	
VPE	50 Stück	
Typ	VH 12/4.9/3.3	Ausführung
Best.-Nr.	0249000000	Verbindungshülse (Klemmen), Höhe: 4.9 mm, Breite: 4.9 mm, Tiefe: 12 mm, Kupfer
GTIN (EAN)	4008190129507	
VPE	100 Stück	
Typ	VH 19/5/3.4	Ausführung
Best.-Nr.	0285100000	Verbindungshülse (Klemmen), Höhe: 5 mm, Breite: 5 mm, Tiefe: 17.5 mm, Cu Zn
GTIN (EAN)	4008190189297	
VPE	50 Stück	

Erstellungs-Datum 29. April 2024 20:03:20 MESZ

SAKS 1/35/G25 DB

Weidmüller Interface GmbH & Co. KG

Klingenbergstraße 26

D-32758 Detmold

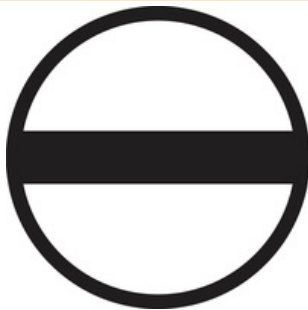
Germany

www.weidmueller.com

Zubehör

Typ	VL 2 SAK6/10/SAKB	Ausführung
Best.-Nr.	0135900000	Querverbinder (Klemmen), geschraubt, Polzahl: 2, Raster in mm (P):
GTIN (EAN)	4008190036409	6.50, Isoliert: Nein, 32 A, grau
VPE	50 Stück	
Typ	VH 13.6/6.3/4.3	Ausführung
Best.-Nr.	0299700000	Verbindungshülse (Klemmen), Höhe: 7 mm, Breite: 7 mm, Tiefe: 13.6
GTIN (EAN)	4008190018313	mm, Cu Zn
VPE	50 Stück	
Typ	VH 17.5/5/3.4	Ausführung
Best.-Nr.	0285200000	Verbindungshülse (Klemmen), Höhe: 5 mm, Breite: 5 mm, Tiefe: 17.5
GTIN (EAN)	4008190054717	mm, Kupfer
VPE	50 Stück	
Typ	VL 2 SAK16/SAKA	Ausführung
Best.-Nr.	0135800000	Querverbinder (Klemmen), geschraubt, Polzahl: 2, Raster in mm (P):
GTIN (EAN)	4008190132088	12.00, Isoliert: Nein, 57 A, grau
VPE	50 Stück	
Typ	VL 2 RSF 1+2	Ausführung
Best.-Nr.	0528400000	Querverbinder (Klemmen), geschraubt, Polzahl: 2, Raster in mm (P):
GTIN (EAN)	4008190059095	11.00, Isoliert: Nein, 32 A, grau
VPE	10 Stück	

Schlitz-Schraubendreher



Schlitz-Schraubendreher mit Rundklinge, SD DIN 5265,
ISO 2380/2, Abtrieb nach DIN 5264, ISO 2380/1,
Spitze Chrom Top, SoftFinish-Griff

Allgemeine Bestelldaten

Typ	SDS 1.0X5.5X150	Ausführung
Best.-Nr.	9008350000	Schraubendreher, Schraubendreher
GTIN (EAN)	4032248056316	
VPE	1 Stück	

SAKS 1/35/G25 DB

Weidmüller Interface GmbH & Co. KG

Klingenbergstraße 26

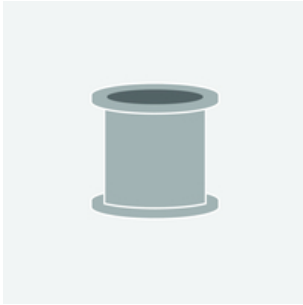
D-32758 Detmold

Germany

www.weidmueller.com

Zubehör

Passeinsätze

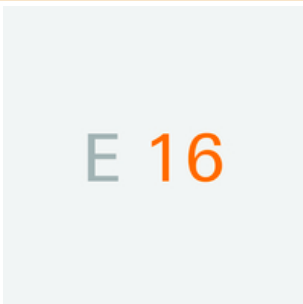


Passeinsätze dienen dem Schutz vor dem Einsatz falsch gewählter Sicherungsgrößen. Sie werden einfach in dem jeweiligen Sicherungssockel eingesetzt und verhindern den Einsatz zu großer Sicherungen.

Allgemeine Bestelldaten

Typ	P 14/10 D01 RT SAKS4	Ausführung
Best.-Nr.	0328700000	Sicherungs-Passeinsatz (Klemmen), Höhe: 11 mm, Tiefe: 10.5 mm,
GTIN (EAN)	4008190010294	Aluminium, rot
VPE	50 Stück	
Typ	P 14/6 D01 GN SAKS4	Ausführung
Best.-Nr.	0328600000	Sicherungs-Passeinsatz (Klemmen), Höhe: 11 mm, Tiefe: 10.5 mm,
GTIN (EAN)	4008190004248	Aluminium, grün
VPE	50 Stück	
Typ	P 14/2 D01 RS SAKS4	Ausführung
Best.-Nr.	0138000000	Sicherungs-Passeinsatz (Klemmen), Höhe: 11 mm, Tiefe: 10.5 mm,
GTIN (EAN)	4008190114664	Aluminium, rosa
VPE	50 Stück	
Typ	P 14/4 D01 BR SAKS4	Ausführung
Best.-Nr.	0138100000	Sicherungs-Passeinsatz (Klemmen), Höhe: 11 mm, Tiefe: 10.5 mm,
GTIN (EAN)	4008190077365	Aluminium, braun
VPE	50 Stück	

E 16



Weidmueller bietet NEOZED Schmelzsicherungen in der Ausführung E 16 in den Größen von 10 A bis 25 A an.

Allgemeine Bestelldaten

Typ	E 16/20A BL TNDZ	Ausführung
Best.-Nr.	0208700000	Aktive Komponenten, Schmelzsicherungseinsatz
GTIN (EAN)	4008190044886	
VPE	25 Stück	
Typ	E 16/16A GR TNDZ	Ausführung
Best.-Nr.	0208600000	Aktive Komponenten, Schmelzsicherungseinsatz
GTIN (EAN)	4008190015121	
VPE	25 Stück	

SAKS 1/35/G25 DB

Weidmüller Interface GmbH & Co. KG

Klingenbergstraße 26

D-32758 Detmold

Germany

www.weidmueller.com

Zubehör

Typ	E 16/25A GE TNDZ	Ausführung
Best.-Nr.	0208800000	Aktive Komponenten, Schmelzsicherungseinsatz
GTIN (EAN)	4008190037314	
VPE	25 Stück	
Typ	E 16/10A RT TNDZ	Ausführung
Best.-Nr.	0208500000	Aktive Komponenten, Schmelzsicherungseinsatz
GTIN (EAN)	4008190067120	
VPE	25 Stück	

Q / SAK



Schraubbare Querverbindungen bestehen durch einfaches Handling bei der Montage und Demontage. Dank der großen Auflagefläche können bei höchster Kontaktsicherheit auch große Ströme übertragen werden.

Allgemeine Bestelldaten

Typ	Q 10 SAK 10	Ausführung
Best.-Nr.	0457400000	Querverbinder (Klemmen), geschraubt, Polzahl: 10, Raster in mm (P):
GTIN (EAN)	4008190016166	9.90, Isoliert: Nein, 57 A, grau
VPE	20 Stück	
Typ	Q 2 SAK 10	Ausführung
Best.-Nr.	0457100000	Querverbinder (Klemmen), geschraubt, Polzahl: 2, Raster in mm (P):
GTIN (EAN)	4008190103545	9.90, Isoliert: Nein, 57 A, grau
VPE	50 Stück	
Typ	Q 3 SAK 10	Ausführung
Best.-Nr.	0457200000	Querverbinder (Klemmen), geschraubt, Polzahl: 3, Raster in mm (P):
GTIN (EAN)	4008190135379	9.90, Isoliert: Nein, 57 A, grau
VPE	50 Stück	
Typ	Q 4 SAK 10	Ausführung
Best.-Nr.	0457300000	Querverbinder (Klemmen), geschraubt, Polzahl: 4, Raster in mm (P):
GTIN (EAN)	4008190129750	9.90, Isoliert: Nein, 57 A, grau
VPE	50 Stück	

SAKS 1/35/G25 DB

Weidmüller Interface GmbH & Co. KG

Klingenbergstraße 26

D-32758 Detmold

Germany

www.weidmueller.com

Zubehör

W-Reihe



Gebäudeinstallationsverdrahtung

Für die Gebäudeinstallation bieten wir ein Gesamtsystem rund um die 10×3-Kupferschiene aus optimal aufeinander abgestimmten Komponenten: von Installations-, Neutralleiter- und Verteilerreihenklemmen bis hin zu umfangreichem Zubehör wie Sammelschienen und Sammelschienenhaltern.

Allgemeine Bestelldaten

Typ	HP NT6/10 BL	Ausführung
Best.-Nr.	0352880000	Abschluss- und Zwischenplatte (Klemmen), Abschluss- und
GTIN (EAN)	4008190135126	Zwischenplatte, 40 mm x 2 mm, blau
VPE	20 Stück	

Kupfer



Kupfer besitzt unter allen verwendeten Metallen die beste elektrische Leitfähigkeit was zu der höchsten Kurzschlussfestigkeit führt. Dadurch ist die Kupfersammelschiene auch die am weitesten verbreitete Variante.

Allgemeine Bestelldaten

Typ	SSCH 7.3X1.2X1000	Ausführung
Best.-Nr.	1071200000	Sammelschiene (Klemmen)
GTIN (EAN)	4008190279172	
VPE	1 m	
Typ	SSCH 15X6X1000 CU/SN	Ausführung
Best.-Nr.	0357400000	Sammelschiene (Klemmen)
GTIN (EAN)	4008190169572	
VPE	1 m	
Typ	SSCH 6X6X1000 CU/SN	Ausführung
Best.-Nr.	0571300000	Sammelschiene (Klemmen)
GTIN (EAN)	4008190015039	
VPE	1 m	
Typ	SSCH 10X3X1000 CU/SN	Ausführung
Best.-Nr.	0348900000	Sammelschiene (Klemmen)
GTIN (EAN)	4008190024802	
VPE	1 m	

SAKS 1/35/G25 DB

Weidmüller Interface GmbH & Co. KG
Klingenbergstraße 26
D-32758 Detmold
Germany

www.weidmueller.com

Zubehör

Tragschienenhalter



Mit Hilfe von Tragschiententrägern lassen sich Tragschienen an beliebigen Orten im Schaltschrank montieren. Die dadurch erhöhte oder auch angewinkelte Tragschiene bietet dem Monteur sowohl eine leichtere Komponentenmontage, als auch Verdrahtung.

Allgemeine Bestelldaten

Typ	SH 2	Ausführung
Best.-Nr.	0494920000	Sammelschienträger
GTIN (EAN)	4008190007584	
VPE	10 Stück	

Schrauben



Je nach Reihenklemme oder auch Zubehör bieten wir als Zusatzartikel oder auch Ersatzteil verschiedene Arten von Schrauben an.

Allgemeine Bestelldaten

Typ	KISC M3X6 SAKS1	Ausführung
Best.-Nr.	0346200000	Klemmbügel, Befestigungsschraube, Stahl
GTIN (EAN)	4008190175658	
VPE	100 Stück	
Typ	BFSC M4X30	Ausführung
Best.-Nr.	0267100000	Befestigungsschraube (Klemmen)
GTIN (EAN)	4008190187897	
VPE	50 Stück	
Typ	BFSC M4X20	Ausführung
Best.-Nr.	0362800000	Befestigungsschraube (Klemmen)
GTIN (EAN)	4008190114053	
VPE	100 Stück	
Typ	BFSC M3X22 PA/RT	Ausführung
Best.-Nr.	0128900000	Befestigungsschraube (Klemmen)
GTIN (EAN)	4008190084158	
VPE	100 Stück	
Typ	BFSC M3X25	Ausführung
Best.-Nr.	0292500000	Befestigungsschraube (Klemmen)
GTIN (EAN)	4008190177027	
VPE	100 Stück	

Erstellungs-Datum 29. April 2024 20:03:20 MESZ

SAKS 1/35/G25 DB

Weidmüller Interface GmbH & Co. KG

Klingenbergstraße 26

D-32758 Detmold

Germany

www.weidmueller.com

Zubehör

Typ	BFSC M4X9T	Ausführung
Best.-Nr.	0103300000	Befestigungsschraube (Klemmen)
GTIN (EAN)	4008190023348	
VPE	100 Stück	

Prüfstecker



Testadapter und Prüfstecker dienen der elektrischen Verbindung zwischen Reihenklemmen und dem Test Equipment. So kann im verdrahteten Zustand ein elektrischer Kontakt hergestellt und Messungen durchgeführt werden.

Allgemeine Bestelldaten

Typ	PS 4 F.STB 4	Ausführung
Best.-Nr.	0299600000	Testadapter (Klemmen)
GTIN (EAN)	4008190074043	
VPE	20 Stück	
Typ	FZS 2/4 RT/80 SAKT4	Ausführung
Best.-Nr.	1276300000	Stecker (Klemmen), Steckanschluss, Polzahl: 1, rot
GTIN (EAN)	4008190026080	
VPE	20 Stück	
Typ	PS 2.3 RT	Ausführung
Best.-Nr.	0180400000	Testadapter (Klemmen), 20 mA
GTIN (EAN)	4008190060121	
VPE	20 Stück	
Typ	PS 2.0 OR	Ausführung
Best.-Nr.	0293800000	Testadapter (Klemmen), 20 mA
GTIN (EAN)	4008190042356	
VPE	20 Stück	
Typ	ZS 2.3/4	Ausführung
Best.-Nr.	0249600000	Stecker (Klemmen), Steckanschluss, Polzahl: 4, rot
GTIN (EAN)	4008190022785	
VPE	20 Stück	

SAKS 1/35/G25 DB

Weidmüller Interface GmbH & Co. KG

Klingenbergstraße 26

D-32758 Detmold

Germany

www.weidmueller.com

Zubehör

Sonderdruck



Der dekafix (DEK) Markierer ist der universelle Markierer für alle Leitungs- und Steckverbinder sowie Elektronikbaugruppen. Das System eignet sich insbesondere für kurze Zahlenfolgen und umfasst eine große Auswahl an einsatzfertigen Drucken.

Die Streifenmontage lässt ein schnelles Aufrasten in einem Arbeitsgang zu. Der Druck ist gut lesbar, kontrastreich und in verschiedenen Breiten erhältlich.

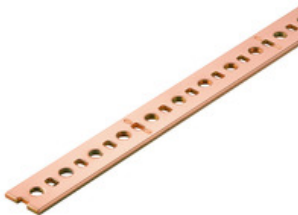
- Große Auswahl an einsatzfertigen Markierern
- Streifenmontage für schnelles Aufrasten
- Klemmenmarkierer passend für alle Weidmüller Leitungsverbinder
- Werden als neutrale MultiCard oder als Standarddruck angeboten

Für Sonderdruck: Bitte senden Sie uns für ihre Beschriftungsvorgaben eine Datei unserer Beschriftungssoftware M-Print PRO oder M-Print PRO Online (ohne Installation).

Allgemeine Bestelldaten

Typ	DEK 5/5 MC SDR	Ausführung
Best.-Nr.	1609810000	Dekafix, Klemmenmarkierung, 5 x 5 mm, Raster in mm (P): 5.00
GTIN (EAN)	4008190456597	Weidmueller, nach Kundenwunsch
VPE	200 Stück	

Kupfer



Kupfer besitzt unter allen verwendeten Metallen die beste elektrische Leitfähigkeit was zu der höchsten Kurzschlussfestigkeit führt. Dadurch ist die Kupfersammelschiene auch die am weitesten verbreitete Variante.

Allgemeine Bestelldaten

Typ	NSCH 1M	Ausführung
Best.-Nr.	0280200000	Sammelschiene (Klemmen)
GTIN (EAN)	4008190012953	
VPE	10 m	

SAKS 1/35/G25 DB

Weidmüller Interface GmbH & Co. KG

Klingenbergstraße 26

D-32758 Detmold

Germany

www.weidmueller.com

Zubehör

Unisoliert



Unisolierte Sammelschienenabgriffklemmen bieten eine platzsparende Möglichkeit für den Anschluss von Leitern auf einer Sammelschiene.

Allgemeine Bestelldaten

Typ	ZB 35/M6X16	Ausführung
Best.-Nr.	0266500000	Zugbügel (Sammelschiene)
GTIN (EAN)	4008190102814	
VPE	20 Stück	
Typ	ZBE 6	Ausführung
Best.-Nr.	0459500000	Zugbügel (Sammelschiene)
GTIN (EAN)	4008190032692	
VPE	50 Stück	
Typ	ZB 16 ZKSC	Ausführung
Best.-Nr.	0316600000	Zugbügel (Sammelschiene)
GTIN (EAN)	4008190145989	
VPE	50 Stück	
Typ	ZB 4/6	Ausführung
Best.-Nr.	0556700000	Zugbügel (Sammelschiene)
GTIN (EAN)	4008190188412	
VPE	50 Stück	
Typ	ZB 4	Ausführung
Best.-Nr.	0316500000	Zugbügel (Sammelschiene)
GTIN (EAN)	4008190061999	
VPE	50 Stück	

QL Befestigungsschrauben



Schraubbare Querverbindungen bestehen durch einfaches Handling bei der Montage und Demontage. Dank der großen Auflagefläche können bei höchster Kontaktsicherheit auch große Ströme übertragen werden.

Allgemeine Bestelldaten

Typ	SS M3 D 128-A 3	Ausführung
Best.-Nr.	0164400000	Sicherungsscheibe, Kupfer
GTIN (EAN)	4008190035914	
VPE	50 Stück	