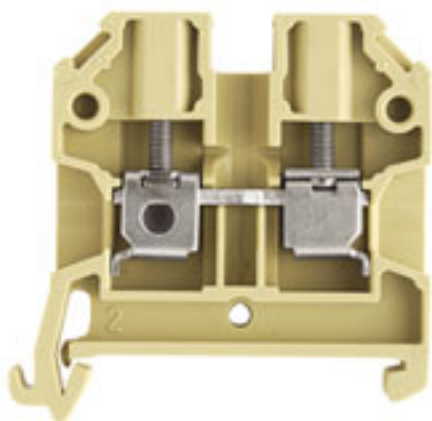


**SAK 4/35****Weidmüller Interface GmbH & Co. KG**

Klingenbergstraße 26

D-32758 Detmold

Germany

[www.weidmueller.com](http://www.weidmueller.com)**Obrázek výrobku**

Přívod napájení, signálu a dat je standardním požadavkem v elektrotechnice a stavbě rozváděčů. Mezi vlastnosti, které daný výrobek odlišují, patří izolační materiál, systém připojení a konstrukce svorek. Průchozí svorka je vhodná pro sloučení a/nebo připojení jednoho nebo více vodičů. Mohou mít jednu nebo více úrovní připojení, které jsou na stejném potenciálu nebo vzájemně izolované.

**Všeobecné objednací údaje**

Verze	Průchozí svorkovnice, Šroubové připojení, 4 mm <sup>2</sup> , 800 V, 32 A, Počet připojení: 2
Objednací číslo	<a href="#">0443660000</a>
Typ	SAK 4/35
GTIN (EAN)	4008190019990
Množství	100 ks
Alternativní výrobek	<a href="#">1020100000</a>

## SAK 4/35

Weidmüller Interface GmbH &amp; Co. KG

Klingenbergstraße 26

D-32758 Detmold

Germany

www.weidmueller.com

## Technické údaje

## Rozměry a hmotnosti

Hloubka	44 mm	Hloubka (v palcích)	1,732 inch
Výška	45 mm	Výška (v palcích)	1,772 inch
Šířka	6,5 mm	Šířka (v palcích)	0,256 inch
Čistá hmotnost	8,6 g		

## Teploty

Skladovací teplota		Rozsah provozní teploty	For operating temperature range see EC Design Test Certificate / IEC Ex-Certificate of Conformity
	-25 °C...55 °C		
Trvalá provozní teplota, min.	-50 °C	Trvalá provozní teplota, max.	100 °C

## Specifikace systému

Verze	Šroubové připojení, na šroubovací propojku, Jeden konec bez konektoru	Nutná koncová deska	Ano
Počet potenciálů	1	Počet úrovní	1
Počet svěrných bodů na úroveň	2	Počet pólů na řadu	1
Úrovně propojené interně	Ne	PE připojení	Ne
Lišta	TS 35	N-funkce	Ne
PE funkce	Ne	Funkce PEN	Ne

## Údaje hodnocení IECEx/ATEX

Č. osvědčení (ATEX)	TUEV18ATEX8207U	Č. osvědčení (IECEX)	IECEXTUR18.0017U
Max. napětí (ATEX)	550 V	Proud (ATEX)	32 A
Průřez vodiče max. (ATEX)	6 mm <sup>2</sup>	Max. napětí (IECEX)	550 V
Proud (IECEX)	32 A	Rozsah provozní teploty	For operating temperature range see EC Design Test Certificate / IEC Ex-Certificate of Conformity
Značení EN 60079-7	Ex eb II C Gb	Ex 2014/34/EU značka	II 2 G D

## Údaje materiálu

Materiál	PA 66	Barevný	béžová / žlutá
Klasifikace hořlavosti UL 94	V-2		

## CSA data hodnocení

Průřez vodiče max. (CSA)	10 AWG	Průřez vodiče min. (CSA)	26 AWG
Velikost napětí C (CSA)	600 V	Velikost proudu C (CSA)	36 A
Č. osvědčení (CSA)	12400-129		

## Další technická data

Návod k instalaci	Přímá montáž	Otevřené strany	pravá
Počet podobných svorek	1	Typ montáže	Příchytká
Verze testovaná ve výbušném prostředí	Ano		

## SAK 4/35

Weidmüller Interface GmbH &amp; Co. KG

Klingenbergstraße 26

D-32758 Detmold

Germany

www.weidmueller.com

## Technické údaje

## Data hodnocení

Jmenovitý průřez	4 mm <sup>2</sup>	Jmenovité napětí	800 V
Jmenovité DC napětí	800 V	Jmenovitý proud	32 A
Proud při maximu vodičů	41 A	Standardy	IEC 60947-7-1
Vnitřní odpor podle IEC 60947-7-x	1 mΩ	Jmenovité impulzní výdržné napětí	8 kV
Ztráta výkonu v souladu s normou IEC 60947-7-x	1,02 W	Závažnost znečištění	3

## UL data hodnocení

Průřez vodiče propojení v terénu max. (UR)	10 AWG	Průřez vodiče propojení v terénu min. (UR)	22 AWG
Průřez vodiče propojení z výroby max. (UR)	10 AWG	Průřez vodiče propojení z výroby min. (UR)	22 AWG
Velikost napětí C (UR)	600 V	Velikost proudu C (UR)	30 A
Č. osvědčení (UR)	E60693		

## Vodiče k upevnění (další připojení)

Průřez vodiče, pružný plus plastová manžeta DIN 46228/1, další připojení, max. 4 mm <sup>2</sup>	Typ připojení, další připojení	Šroubové připojení
--	--------------------------------	--------------------

## Vodiče k upevnění svorkou (jmenovité připojení)

Dvojdutinka, max.	2,5 mm <sup>2</sup>	Dvojdutinka, max.	0,5 mm <sup>2</sup>
Délka odizolování	12 mm	Měřidlo podle IEC 60947-1	A4
Počet připojení	2	Průřez propojení AWG, min.	AWG 26
Průřez připojení vodiče, jemně splétaný s koncovkami DIN 46228/1, max.	4 mm <sup>2</sup>	Průřez připojení vodiče, jemně splétaný s koncovkami DIN 46228/1, min.	0,5 mm <sup>2</sup>
Průřez připojení vodiče, jemně splétaný s koncovkami DIN 46228/4, max.	4 mm <sup>2</sup>	Průřez připojení vodiče, jemně splétaný s koncovkami DIN 46228/4, min.	0,5 mm <sup>2</sup>
Průřez připojení vodiče, pevné jádro, max.	6 mm <sup>2</sup>	Průřez připojení vodiče, pevné jádro, min.	0,5 mm <sup>2</sup>
Průřez připojení vodičů, jemně stáčené, max.	4 mm <sup>2</sup>	Průřez připojení vodičů, jemně stáčené, min.	0,5 mm <sup>2</sup>
Průřez připojení vodičů, splétané, max.	4 mm <sup>2</sup>	Průřez připojení vodičů, splétané, min.	0,5 mm <sup>2</sup>
Směr připojení	na straně	Svěrný šroub	M 3
Typ připojení	Šroubové připojení	Upínací rozsah, max.	6 mm <sup>2</sup>
Upínací rozsah, min.	0,13 mm <sup>2</sup>	Utahovací moment, max.	0,5 Nm
Utahovací moment, min.	0,5 Nm	Velikost nože	0,6 x 3,5 mm

## Všeobecně

Lišta	TS 35	Návod k instalaci	Přímá montáž
Průřez propojení AWG, min.	AWG 26	Standardy	IEC 60947-7-1

## Klasifikace

ETIM 6.0	EC000897	ETIM 7.0	EC000897
ETIM 8.0	EC000897	ETIM 9.0	EC000897
ECLASS 9.0	27-14-11-20	ECLASS 9.1	27-14-11-20
ECLASS 10.0	27-14-11-20	ECLASS 11.0	27-14-11-20
ECLASS 12.0	27-14-11-20	ECLASS 13.0	27-25-01-01

**SAK 4/35**

**Weidmüller Interface GmbH & Co. KG**

Klingenbergstraße 26

D-32758 Detmold

Germany

[www.weidmueller.com](http://www.weidmueller.com)

## Technické údaje

### Osvědčení

Schválení



ROHS	Shoda
UL File Number Search	Web UL
Č. osvědčení (UR)	E60693

### Soubory ke stažení

Osvědčení/Certifikát/Prohlášení o shodě	<a href="#">Attestation of Conformity</a> <a href="#">CFAT SAK 4/35</a> <a href="#">UKCA Ex Attestation of Conformity</a> <a href="#">CB Certificate</a> <a href="#">CB Test Certificate</a> <a href="#">DNVGL certificate</a> <a href="#">Lloyds Register Certificate</a> <a href="#">IECEx Certificate</a> <a href="#">ATEX Certificate</a> <a href="#">Declaration of Conformity</a> <a href="#">UKCA declaration of conformity</a>
Technické údaje	<a href="#">CAD data – STEP</a>
Oznámení o změně produktu	<a href="#">20210308 Technical Change SAK PA 35</a>
Uživatelská dokumentace	<a href="#">StorageConditionsTerminalBlocks</a>
Katalogy	<a href="#">Catalogues in PDF-format</a>

## SAK 4/35

Weidmüller Interface GmbH &amp; Co. KG

Klingenbergstraße 26

D-32758 Detmold

Germany

www.weidmueller.com

## Příslušenství

## Spojovací vložky



## Všeobecné objednací údaje

Typ	VL 2 SAK4	Verze
Objednací číslo	<a href="#">6197000000</a>	Propojka (svorka), Přišroubováno, Počet pólů: 2, Rozteč v mm (P): 6.50,
GTIN (EAN)	4008190000271	Izolované: Ne, 32 A, Šedá
Množství	50 ks	
Typ	VH 13.5/4.9/3.3	Verze
Objednací číslo	<a href="#">6248500000</a>	Spojovací objímka (svorka), Výška: 4.9 mm, Šířka: 4.9 mm, Hloubka:
GTIN (EAN)	4008190022723	13.5 mm, Měď
Množství	100 ks	
Typ	VH 19/5/3.4	Verze
Objednací číslo	<a href="#">6285100000</a>	Spojovací objímka (svorka), Výška: 5 mm, Šířka: 5 mm, Hloubka: 17.5
GTIN (EAN)	4008190189297	mm, Cu Zn
Množství	50 ks	

## Testovací zdířky



Testovací adaptéry a testovací zástrčky se používají pro elektrické připojení mezi svorkovnicemi a testovacím zařízením. Tímto způsobem lze elektrický kontakt vytvořit v propojeném stavu a měření lze provést snadno.

## Všeobecné objednací údaje

Typ	STB 14/D5/2.3/M3 SAK2.5	Verze
Objednací číslo	<a href="#">6168600000</a>	SAK řada, Patice
GTIN (EAN)	4008190135225	
Množství	50 ks	

## SAK 4/35

**Weidmüller Interface GmbH & Co. KG**  
Klingenbergstraße 26  
D-32758 Detmold  
Germany

www.weidmueller.com

## Příslušenství

### Vlastní tisk



Štítek Dekafix (DEK) je univerzální štítek pro všechny vodiče a zásuvné konektory i elektronické sub-sestavy. Tento systém je ideální pro krátké číselné sekvence a zahrnuje širokou řadu předtištěných značek. Pásky pro rychlou instalaci v jediném pracovním kroku. Potisk je dobře čitelný, má perfektní kontrast a je k dispozici v různých šířkách.

- Široká řada potištěných značek pro okamžité použití
- Pásky pro rychlou instalaci
- Značky na konektory vhodné pro všechny kabelové konektory
- K dispozici jako čisté MultiCard, nebo se standardním potiskem

**Pro vlastní potisk:** Prosíme zašlete nám soubor pro náš software na značení M-Print PRO nebo M-Print PRO Online (bez instalace) s vašimi požadavky na značení.

### Všeobecné objednací údaje

Typ	DEK 5/6.5 MC SDR	Verze
Objednací číslo	<a href="#">609850000</a>	Dekafix, Označení svorek, 5 x 6.5 mm, Rozteč v mm (P): 6.50
GTIN (EAN)	4008190456610	Weidmueller, Podle specifikace zákazníka
Množství	180 ks	

### Řada SAK

**SAK**  
Series

Dělicí desky se používá pro optické oddělení obvodů nebo pro elektrickou izolaci od sousedních propojek. Na rozdíl od bočnice může být obrys větší než sousední svorkovnice. Neměl by však být menší, protože jinak již nelze udržet požadovaný odstup a povrchovou vzdálenost v rámci aplikace.

### Všeobecné objednací údaje

Typ	TSCH 2	Verze
Objednací číslo	<a href="#">6353660000</a>	Malá předělová deska (svorka), PA 66, Běžová, Trvalá provozní teplota, max.: 100 °C
GTIN (EAN)	4008190128432	
Množství	100 ks	
Typ	TSCH 1	Verze
Objednací číslo	<a href="#">6319160000</a>	Malá předělová deska (svorka), PA 66, Běžová, Trvalá provozní teplota, max.: 100 °C
GTIN (EAN)	4008190097219	
Množství	100 ks	
Typ	TW 4 SAK4-10	Verze
Objednací číslo	<a href="#">6130160000</a>	Předělová deska (svorka), Mezilehlá deska, 50 mm x 44 mm, Běžová
GTIN (EAN)	4008190096335	
Množství	20 ks	

## SAK 4/35

**Weidmüller Interface GmbH & Co. KG**  
Klingenbergstraße 26  
D-32758 Detmold  
Germany

www.weidmueller.com

## Příslušenství

Typ	TW 4 SAK4-10 BL	Verze
Objednáací číslo	<a href="#">6130180000</a>	Předělová deska (svorka), Mezilehlá deska, 50 mm x 44 mm, Modrá
GTIN (EAN)	4008190114138	
Množství	20 ks	

## Šrouby



V závislosti na svorkovnici nebo také na příslušenstvích nabízíme různé typy šroubů jako další položky nebo také náhradní díly.

## Všeobecné objednáací údaje

Typ	BFSC M3X22 PA/RT	Verze
Objednáací číslo	<a href="#">6128900000</a>	Montážní šroub (svorka)
GTIN (EAN)	4008190084158	
Množství	100 ks	
Typ	BFSC M3X25	Verze
Objednáací číslo	<a href="#">6292500000</a>	Montážní šroub (svorka)
GTIN (EAN)	4008190177027	
Množství	100 ks	

## Q / SAK



Propojku lze snadno montovat a odmontovat. Díky velkému povrchu kontaktu lze přenášet i vysoké proudy s maximální spolehlivostí kontaktu.

## Všeobecné objednáací údaje

Typ	Q 2 SAK4	Verze
Objednáací číslo	<a href="#">6336700000</a>	Propojka (svorka), Přišroubováno, Počet pólů: 2, Rozteč v mm (P): 6.00,
GTIN (EAN)	4008190033842	Izolované: Ne, 32 A, Šedá
Množství	50 ks	
Typ	Q 4 SAK4	Verze
Objednáací číslo	<a href="#">6336900000</a>	Propojka (svorka), Přišroubováno, Počet pólů: 4, Rozteč v mm (P): 6.00,
GTIN (EAN)	4008190036201	Izolované: Ne, 32 A, Šedá
Množství	50 ks	
Typ	Q 3 SAK4	Verze
Objednáací číslo	<a href="#">6336800000</a>	Propojka (svorka), Přišroubováno, Počet pólů: 3, Rozteč v mm (P): 6.00,
GTIN (EAN)	4008190089795	Izolované: Ne, 32 A, Šedá
Množství	50 ks	

Datum vytvoření 12. května 2024 7:55:24 CEST

Stav katalogu 04.05.2024 / Vyhrazujeme si právo na technické změny.

## SAK 4/35

**Weidmüller Interface GmbH & Co. KG**  
Klingenbergstraße 26  
D-32758 Detmold  
Germany

[www.weidmueller.com](http://www.weidmueller.com)

## Příslušenství

Typ	Q 10 SAK4	Verze
Objednávací číslo	<a href="#">6368800000</a>	Propojka (svorka), Přišroubováno, Počet pólů: 10, Rozteč v mm (P):
GTIN (EAN)	4008190049478	6.00, Izolované: Ne, 32 A, Šedá
Množství	20 ks	

## Testovací konektory

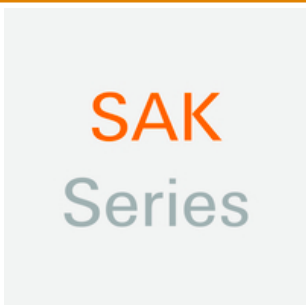


Testovací adaptéry a testovací zástrčky se používají pro elektrické připojení mezi svorkovnicemi a testovacím zařízením. Tímto způsobem lze elektrický kontakt vytvořit v propojeném stavu a měření lze provést snadno.

## Všeobecné objednávací údaje

Typ	PS 2.3 RT	Verze
Objednávací číslo	<a href="#">6180400000</a>	Testovací adaptér (svorka), 20 mA
GTIN (EAN)	4008190060121	
Množství	20 ks	

## Řada SAK



Výstražné kryty se symbolem blesku poskytují větší bezpečnost pro člověka a stroj. Používají se tam, kde musí být v aplikaci označeno vnější napětí.

## Všeobecné objednávací údaje

Typ	AD 4 SAK4	Verze
Objednávací číslo	<a href="#">6285300000</a>	Víko svorky, PVC, Žlutá, Výška: 25 mm, Šířka: 25.6 mm, Hloubka: 1
GTIN (EAN)	4008190072902	mm
Množství	50 ks	



## SAK 4/35

Weidmüller Interface GmbH &amp; Co. KG

Klingenbergstraße 26

D-32758 Detmold

Germany

www.weidmueller.com

## Příslušenství

## Držák štítku značení



Držák značky nabízí možnost dodatečné montáže standardních značek s roztečí 5 nebo 5,1 mm. Úhlové držáky lze volitelně zacvaknout a lze je namontovat do všech standardních označovacích kanálů modulárních svorkovnic Klippon® Connect. Typy montážních značek naleznete v příslušném příslušenství držáku označení.

## Všeobecné objednací údaje

Typ	BZT 1 ZA WS 10/5	Verze
Objednací číslo	<a href="#">6805520000</a>	Příslušenství, Držák štítku značení
GTIN (EAN)	4032248270248	
Množství	100 ks	
Typ	BZT 1 WS 10/5	Verze
Objednací číslo	<a href="#">6805490000</a>	Příslušenství, Držák štítku značení
GTIN (EAN)	4032248270231	
Množství	100 ks	

## Řada SAK



Testovací adaptéry a testovací zástrčky se používají pro elektrické připojení mezi svorkovnicemi a testovacím zařízením. Tímto způsobem lze elektrický kontakt vytvořit v propojeném stavu a měření lze provést snadno.

## Všeobecné objednací údaje

Typ	STA 1/ZA SAK4-10	Verze
Objednací číslo	<a href="#">6632450000</a>	Testovací adaptér (svorka), 250 V
GTIN (EAN)	4008190209636	
Množství	25 ks	

## SAK 4/35

Weidmüller Interface GmbH &amp; Co. KG

Klingenbergstraße 26

D-32758 Detmold

Germany

www.weidmueller.com

## Příslušenství

## Prázdné



Štítek Dekafix (DEK) je univerzální štítek pro všechny vodiče a zásuvné konektory i elektronické sub-sestavy. Tento systém je ideální pro krátké číselné sekvence a zahrnuje širokou řadu předtištěných značek.

Pásky pro rychlou instalaci v jediném pracovním kroku. Potisk je dobře čitelný, má perfektní kontrast a je k dispozici v různých šířkách.

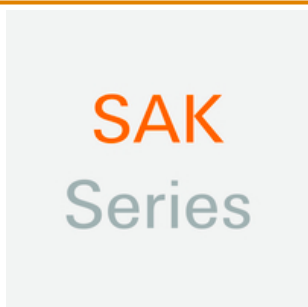
- Široká řada potištěných značek pro okamžité použití
- Pásky pro rychlou instalaci
- Značky na konektory vhodné pro všechny kabelové konektory
- K dispozici jako čisté MultiCard, nebo se standardním potiskem

**Pro vlastní potisk:** Prosíme zašlete nám soubor pro náš software na značení M-Print PRO nebo M-Print PRO Online (bez instalace) s vašimi požadavky na značení.

## Všeobecné objednací údaje

Typ	DEK 5/6.5 MC NE WS	Verze
Objednací číslo	<a href="#">6609840000</a>	Dekafix, Označení svorek, 5 x 6.5 mm, Rozteč v mm (P): 6.50
GTIN (EAN)	4008190203429	Weidmueller, Bílá
Množství	900 ks	

## Řada SAK



Bočnice se připevňují na otevřenou stranu poslední modulární svorkovnice před zakončením. Použití bočnice zajišťuje funkci modulární svorkovnice a dané jmenovité napětí. Zaručuje ochranu proti kontaktu s živými částmi a dělá poslední svorkovnici bezpečnou na dotyk.

## Všeobecné objednací údaje

Typ	AP SAK4-10 DB	Verze
Objednací číslo	<a href="#">6105100000</a>	Koncová deska (svorky), 40 mm x 1.5 mm, Tmavě béžová
GTIN (EAN)	4008190394875	
Množství	20 ks	
Typ	AP SAK4-10 RT	Verze
Objednací číslo	<a href="#">6117900000</a>	Koncová deska (svorky), 40 mm x 1.5 mm, Červená
GTIN (EAN)	4008190125059	
Množství	20 ks	
Typ	AP SAK4-10	Verze
Objednací číslo	<a href="#">6117960000</a>	Koncová deska (svorky), 40 mm x 1.5 mm, Béžová
GTIN (EAN)	4008190081485	
Množství	20 ks	

## SAK 4/35

**Weidmüller Interface GmbH & Co. KG**

Klingenbergstraße 26

D-32758 Detmold

Germany

[www.weidmueller.com](http://www.weidmueller.com)

## Příslušenství

Typ	AP SAK4-10 BL	Verze
Objednací číslo	<a href="#">6117980000</a>	Koncová deska (svorky), 40 mm x 1.5 mm, Modrá
GTIN (EAN)	4008190171087	
Množství	20 ks	