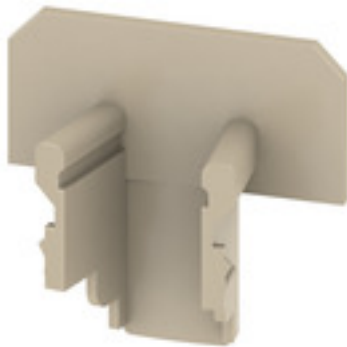


**TSCH 4 AKZ4****Weidmüller Interface GmbH & Co. KG**

Klingenbergstraße 26

D-32758 Detmold

Germany

[www.weidmueller.com](http://www.weidmueller.com)**Produktbild**

Eine Trennwand wird zur optischen Trennung von Stromkreisen oder zur elektrischen Trennung bei benachbarten Querverbindungen genutzt. Die Kontur kann im Gegensatz zur Abschlussplatte größer als die benachbarten Reihen клемmen sein. Kleiner sollte Sie jedoch nicht sein, da ansonsten die geforderten Luft- und Kriechstrecken innerhalb der Applikation nicht mehr eingehalten werden.

**Allgemeine Bestelldaten**

Ausführung	Trennscheibe (Klemmen), PA 66, beige, Dauergebrauchstemperatur, max.: 100 °C
Best.-Nr.	<a href="#">0363360000</a>
Typ	TSCH 4 AKZ4
GTIN (EAN)	4008190136680
VPE	100 Stück

## TSCH 4 AKZ4

Weidmüller Interface GmbH &amp; Co. KG

Klingenbergstraße 26

D-32758 Detmold

Germany

www.weidmueller.com

## Technische Daten

## Abmessungen und Gewichte

Tiefe	15 mm	Tiefe (inch)	0,591 inch
Höhe	16 mm	Höhe (inch)	0,63 inch
Breite	6 mm	Breite (inch)	0,236 inch
Nettogewicht	0,181 g		

## Temperaturen

Lagertemperatur	-25 °C...55 °C	Dauergebrauchstemperatur, min.	-50 °C
Dauergebrauchstemperatur, max.	100 °C		

## Allgemeines

Einbauhinweis	Direktmontage
---------------	---------------

## Systemkennwerte

Ausführung	Abschluss- und Zwischenplatte
------------	-------------------------------

## Werkstoffdaten

Werkstoff	PA 66	Farbe	beige
Brennbarkeitsklasse nach UL 94	V-2		

## weitere technische Daten

Einbauhinweis	Direktmontage	rastbar	Ja
---------------	---------------	---------	----

## Klassifikationen

ETIM 6.0	EC000886	ETIM 7.0	EC000886
ETIM 8.0	EC000886	ETIM 9.0	EC000886
ECLASS 9.0	27-14-11-92	ECLASS 9.1	27-14-11-33
ECLASS 10.0	27-14-11-92	ECLASS 11.0	27-14-11-92
ECLASS 12.0	27-14-11-92	ECLASS 13.0	27-25-03-01

## Zulassungen

ROHS	Konform
------	---------

## Downloads

Anwenderdokumentation	<a href="#">StorageConditionsTerminalBlocks</a>
Kataloge	<a href="#">Catalogues in PDF-format</a>