

## A kép illusztráció



A TBF sorozatú házak különösen szívós, üvegszál-erősítésű polieszterből készülnek. Ezek a házak ideálisak a kis súlyt és ütésállóságot megkövetelő alkalmazásokhoz. Az időjárásálló TBF házakat az alkalmazások széles köréhez terveztük. A tartozékok széles választékával univerzális megoldást kínálnak a beépítő tételek felvételére, mint a szabályozók, mérőkészülékek, szelepek és egyéb készülékek.

## Jellemzők:

- 9 méret 2 változatban, szürke és átlátszó fedéllel
- Fedél nylon csavarokkal
- A rögzítőfuratok a tömített területen kívül
- Menet a sorkapocssínek és szerelőlapok rögzítéséhez
- Bőséges tartozék választék
- A Weidmüller ezt a házat a felhasználó igényeit kielégítve tudja gyártani és szállítani, felszerelve az összes szükséges sorkapoccsal és tömszelencével.

## Általános rendelési adatok

|                |  |
|----------------|--|
| Verzió         | TBF (polyester empty enclosure), Üres ház, Magasság: 372 mm, Szélesség: 302 mm, Mélység: 175 mm, Anyag: üvegszál erősítésű polieszter, kezeletlen, Világosszürke |
| Rendelési szám | <a href="#">0360400000</a>   |
| Típus          | TBF 37/30/18 7035  |
| GTIN (EAN)     | 4008190108687  |
| Qty.           | 1 Stück  |

TBF 37/30/18 7035

Weidmüller Interface GmbH & Co. KG  
Klingenbergstraße 26  
D-32758 Detmold  
Germany

[www.weidmueller.com](http://www.weidmueller.com)

## Műszaki adatok

## Méretek és tömegek

|             |         |                  |             |
|-------------|---------|------------------|-------------|
| Mélység     | 175 mm  | Mélység (coll)   | 6,89 inch   |
| Magasság    | 372 mm  | Magasság (coll)  | 14,646 inch |
| Szélesség   | 302 mm  | Szélesség (coll) | 11,89 inch  |
| Nettó tömeg | 2 829 g |                  |             |

## Hőmérsékletek

|                   |                 |
|-------------------|-----------------|
| Üzemi hőmérséklet | -50 °C...130 °C |
|-------------------|-----------------|

## Tanúsítványszámok - tokozat

|   |                               |
|---|-------------------------------|
| Megfelelőségi nyilatkozat száma (DoC LVD) | DoC DE PS2422 230801 001ISS00 |
|---|-------------------------------|

## Tömszelencék, felső/alsó

|     |    |     |    |
|-----|----|-----|----|
| M12 | 44 | M16 | 24 |
| M20 | 20 | M25 | 10 |
| M32 | 4  | M40 | 3  |
| M50 | 3  | M63 | 2  |

## Tömszelencék, jobb

|     |    |     |    |
|-----|----|-----|----|
| M12 | 56 | M16 | 30 |
| M20 | 27 | M25 | 12 |
| M32 | 5  | M40 | 4  |
| M50 | 4  | M63 | 3  |

## függőleges összeállítás

|                             |      |                 |      |
|-----------------------------|------|-----------------|------|
| WDU 10 / ZDU 10             | 2x29 | WDU 16 / ZDU 16 | 2x21 |
| WDU 2,5 / ZDU 2,5 / IDU 2,5 | 2x57 | WDU 35 / ZDU 35 | 2x18 |
| WDU 4 / ZDU 4               | 2x48 | WDU 6 / ZDU 6   | 2x36 |

## vízszintes összeállítás

|                             |      |                 |      |
|-----------------------------|------|-----------------|------|
| WDU 10 / ZDU 10             | 2x22 | WDU 16 / ZDU 16 | 2x16 |
| WDU 2,5 / ZDU 2,5 / IDU 2,5 | 2x44 | WDU 35 / ZDU 35 | 2x14 |
| WDU 4 / ZDU 4               | 2x37 | WDU 6 / ZDU 6   | 2x28 |

## Műszaki adatok

## Általános információ

|                          |  |                          |   |
|--------------------------|--|--------------------------|---|
| Aljzatperem              | Nem  | Anyag                    | üvegszál erősítésű poliészter                 |
| Fedél                    | Igen   | Fedél kiegészítő         | Kereszthornyos nylon csavar                   |
| Fedélcsavarok nyomatéka  | 1,5 Nm   | Fedélcsavarok száma      | 4   |
| Felhasználási területek  | Építési rendszerek és technológia, Közlekedéstechnika, Csomagolóipar, Gépgyártás | Felületi minőség         | kezeletlen                                    |
| Ház kiegészítő           | 6,5 mm a házfénéken keresztül  | Integrált rögzítést      | 4 ill. 6 töcsavar M6 belső (anya) menet       |
| Mérgező tulajdonság      | Halogénmentes  | Szabványok               | IEC 60529, EN 60529, EN 62208, EN/IEC 61439-2 |
| Szerelőnyílás: magasság  | 348 mm   | Szerelőnyílás: szélesség | 278 mm  |
| Telepítési útmutató      | Screw mounting   | Tömítés anyaga           | Poliuretán                                    |
| UL 94 éghetőségi osztály | HB   | Védelmi osztály          | IP67  |
| Ütésállóság              | Az IEC 62208 szerint IK08, Az IEC 62262 szerint IK10                             | Üzemi hőmérséklet, max.  | 130 °C  |
| Üzemi hőmérséklet, min.  | -50 °C   |                          |   |

## Besorolások

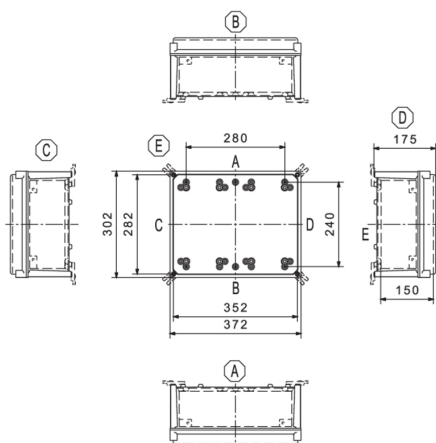
|             |             |             |             |
|-------------|-------------|-------------|-------------|
| ETIM 6.0    | EC000261    | ETIM 7.0    | EC000261    |
| ETIM 8.0    | EC000261    | ETIM 9.0    | EC000261    |
| ECLASS 9.0  | 27-18-01-01 | ECLASS 9,1  | 27-18-92-90 |
| ECLASS 10.0 | 27-18-01-01 | ECLASS 11.0 | 27-18-01-01 |
| ECLASS 12.0 | 27-18-01-01 | ECLASS 13.0 | 27-18-01-01 |

## Tanúsítványok

|      |          |
|------|----------|
| ROHS | Megfelel |
|------|----------|

## Letöltések

|   |   |
|---|---|
| Approval/Certificate/Document of Conformity | <a href="#">EU Declaration of Conformity - TBF Empty Enclosures - DoC DE PS2420 220224 002ISS00</a> |
| Engineering Data                            | <a href="#">CAD data – STEP</a>   |
| Katalógusok                                 | <a href="#">Catalogues in PDF-format</a>  |
| Kiadványok                                  |   |



## Tartozékok

## Földelőcsap

## Tartozékok



## Általános rendelési adatok

|                |                            |   |
|----------------|----------------------------|---|
| Típus          | PEBZ M10 BR SET            | Verzió  |
| Rendelési szám | <a href="#">1277220000</a> | Klippon POK (polyester empty enclosure), Földelő tócsavar, Egyéb, |
| GTIN (EAN)     | 4050118067019              | Magasság: 21 mm, Szélesség: 21 mm, Mélység: 48.7 mm, Anyag:       |
| Qty.           | 1 Stück                    | Sárgaréz  |
| Típus          | PEBZ M10 S4 SET            | Verzió  |
| Rendelési szám | <a href="#">1283440000</a> | Klippon POK (polyester empty enclosure), Földelő tócsavar, Egyéb, |
| GTIN (EAN)     | 4050118073362              | Magasság: 21 mm, Szélesség: 21 mm, Mélység: 48.7 mm, Anyag:       |
| Qty.           | 1 Stück                    | Nemesacél 1.4404 (316 L)  |
| Típus          | PEBZ M6 S4 SET             | Verzió  |
| Rendelési szám | <a href="#">1283430000</a> | Klippon POK (polyester empty enclosure), Földelő tócsavar, Egyéb, |
| GTIN (EAN)     | 4050118073607              | Magasság: 12.3 mm, Szélesség: 12.3 mm, Mélység: 42 mm, Anyag:     |
| Qty.           | 1 Stück                    | Nemesacél 1.4404 (316 L)  |
| Típus          | PEBZ M6 BR SET             | Verzió  |
| Rendelési szám | <a href="#">1277250000</a> | Klippon POK (polyester empty enclosure), Földelő tócsavar, Egyéb, |
| GTIN (EAN)     | 4050118067149              | Magasság: 12.3 mm, Szélesség: 12.3 mm, Mélység: 42 mm, Anyag:     |
| Qty.           | 1 Stück                    | Sárgaréz  |

## Szellőződugók - DAE



A számos alkalmazáshoz használható tömszelencék mellett a termékválasztékban megtalálhatók dugaszok, nyomáskiegyenlítő elemek, adapterek és a megfelelő tartozékok, mint pl. a záróanyák, tömítőgyűrűk, lapos alátétek és földelő gyűrűk.

## Általános rendelési adatok

|                |                            |   |
|----------------|----------------------------|---|
| Típus          | DAE M12 PA LONG            | Verzió  |
| Rendelési szám | <a href="#">1868570000</a> | DAE (szellőzőelem), Kiegyenlítő elem, egyenes, M 12, 10 mm, IP66, |
| GTIN (EAN)     | 4032248440429              | IP68, IP69K, Poliamid 6   |
| Qty.           | 10 Stück                   |   |
| Típus          | DAE M12 SS                 | Verzió  |
| Rendelési szám | <a href="#">1868550000</a> | DAE (szellőzőelem), Kiegyenlítő elem, egyenes, M 12, 10 mm, IP66, |
| GTIN (EAN)     | 4032248440405              | IP68, IP69K, nemesacél 1.4305 (303)                               |
| Qty.           | 10 Stück                   |   |

## Tartozékok

## Külső rögzítőfülek



A TBF sorozatú házak különösen szívós, üvegszál-erősítésű poliszterből készülnek. Ezek a házak ideálisak a kis súlyt és ütésállóságot megkövetelő alkalmazásokhoz. Az időjárásálló TBF házakat az alkalmazások széles köréhez terveztük. A tartozékok széles választékával univerzális megoldást kínálnak a beépítő tételek felvételére, mint a szabályozók, mérőkészülékek, szelepek és egyéb készülékek.

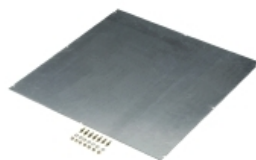
Jellemzők:

- 9 méret 2 változatban, szürke és átlátszó fedéllel
- Fedél nylon csavarokkal
- A rögzítőfuratok a tömített területen kívül
- Menet a sorkapocssínek és szerelőlapok rögzítéséhez
- Bőséges tartozék választék
- A Weidmüller ezt a házat a felhasználó igényeit kielégítve tudja gyártani és szállítani, felszerelve az összes szükséges sorkapoccsal és tömszelencével.

## Általános rendelési adatok

|                |                            |  |
|----------------|----------------------------|--|
| Típus          | MF TBF                     | Verzió   |
| Rendelési szám | <a href="#">6360800000</a> | TBF (polyester empty enclosure), Rögzítőláb, Rögzítőfülek, Magasság: |
| GTIN (EAN)     | 4008190108595              | 72.5 mm, Szélesség: 24 mm, Mélység: 12 mm, Anyag: Poliamid,          |
| Qty.           | 1 Stück                    | mélyfekete   |

## Rögzítőlemez



A TBF sorozatú házak különösen szívós, üvegszál-erősítésű poliszterből készülnek. Ezek a házak ideálisak a kis súlyt és ütésállóságot megkövetelő alkalmazásokhoz. Az időjárásálló TBF házakat az alkalmazások széles köréhez terveztük. A tartozékok széles választékával univerzális megoldást kínálnak a beépítő tételek felvételére, mint a szabályozók, mérőkészülékek, szelepek és egyéb készülékek.

Jellemzők:

- 9 méret 2 változatban, szürke és átlátszó fedéllel
- Fedél nylon csavarokkal
- A rögzítőfuratok a tömített területen kívül
- Menet a sorkapocssínek és szerelőlapok rögzítéséhez
- Bőséges tartozék választék
- A Weidmüller ezt a házat a felhasználó igényeit kielégítve tudja gyártani és szállítani, felszerelve az összes szükséges sorkapoccsal és tömszelencével.

## Általános rendelési adatok

|                |                            |  |
|----------------|----------------------------|--|
| Típus          | MP TBF 37/30               | Verzió   |
| Rendelési szám | <a href="#">6502740000</a> | TBF (polyester empty enclosure), Rögzítőlemez, Rögzítőlemez, |
| GTIN (EAN)     | 4032248025480              | Magasság: 319 mm, Szélesség: 249 mm, Mélység: 2 mm, Anyag:   |
| Qty.           | 1 Stück                    | Horganyzott acéllemez, galvanizált, ezüst                    |