

KLIPPON K2

Weidmüller Interface GmbH & Co. KG

Klingenbergstraße 26

D-32758 Detmold

Germany

www.weidmueller.com

Similaire à l'illustration



Les boîtiers en aluminium Klippon® K peuvent être utilisés dans un très grand nombre de domaines différents. Divers composants peuvent être installés à l'intérieur des boîtiers, et bénéficieront notamment de la résistance aux températures élevées, de l'excellente protection IP et de la bonne résistance aux chocs.

Quelque soit le projet de l'utilisateur, Weidmüller propose une large gamme de boîtiers en aluminium parfaitement ajustés à ses besoins.

Les boîtiers Klippon® K pour les zones dangereuses sont disponibles sur demande.

Notre gamme très complète de boîtiers offre les avantages suivants :

- Disponible en deux finitions de surface : naturelle et électrolaquée (RAL 7001)
- Avec joint moulé en chloroprène en standard (joint moulé en silicone disponible en option)
- Système de fermeture standardisé avec tête de vis à fente Torx pour 19 tailles d'enceintes
- Perçages de montage à l'extérieur du joint d'étanchéité
- Classes de protection IP élevées : IP66, IP67 et IP68 selon DIN EN 60529
- Tenue aux chocs jusqu'à 7 (10) Joules
- Les boîtiers sont certifiés ATEX, IECEx, cULus et DNV GL, et ils respectent également la norme portant sur les boîtiers vides.
- Convient aux applications ferroviaires selon la norme EN 45545-2:2013

- Alliage résistant à l'eau de mer
- Boîtiers de distribution standardisés avec perçages filetés et différentes configurations de bornes

Informations générales de commande

| | |
|--------------------------------------|--|
| Version | Klippon K (boîtier vide en aluminium), Boîtier vide, Coffret aluminium, Hauteur: 70 mm, Largeur: 100 mm, Profondeur: 45 mm, Matériau: Aluminium AISi12, non traité, argent |
| Référence | 0342100000 |
| Type | KLIPPON K2 |
| GTIN (EAN) | 4008190104641 |
| Qté. | 10 pièce(s) |
| valable pour rail profilé non équipé | 1910010000 |

KLIPPON K2

Weidmüller Interface GmbH & Co. KG

Klingenbergstraße 26

D-32758 Detmold

Germany

www.weidmueller.com

Caractéristiques techniques

Dimensions et poids

| | | | |
|--------------------------|---------|--------------------------|------------|
| Profondeur | 45 mm | Profondeur (pouces) | 1,772 inch |
| Hauteur | 70 mm | Hauteur (pouces) | 2,756 inch |
| Largeur | 100 mm | Largeur (pouces) | 3,937 inch |
| Cote de fixation hauteur | 42 mm | Cote de fixation largeur | 88 mm |
| Poids net | 310,2 g | | |

Températures

| | |
|-------------------------------|----------------|
| Température de fonctionnement | -40 °C...80 °C |
|-------------------------------|----------------|

Classifications

| | | | |
|-------------|-------------|-------------|-------------|
| ETIM 6.0 | EC000261 | ETIM 7.0 | EC000261 |
| ETIM 8.0 | EC000261 | ETIM 9.0 | EC000261 |
| ECLASS 9.0 | 27-18-01-01 | ECLASS 9.1 | 27-18-92-90 |
| ECLASS 10.0 | 27-18-01-01 | ECLASS 11.0 | 27-18-01-01 |
| ECLASS 12.0 | 27-18-01-01 | ECLASS 13.0 | 27-18-01-01 |

Caractéristiques générales

| | | | |
|--------------------------------------|--|--------------------------------------|--|
| Charge utile max. | 0,7 kg | Classe de protection (UL) | Type 4, Type 4X |
| Couple des vis du couvercle | 2,5 Nm | Couvercle | Oui |
| Degré de protection | | Domaines d'utilisation : | Industrie des processus, Transports, Construction navale, Industrie du conditionnement, Installations portuaires, Construction de machines |
| | IP66, IP67, IP68 | | |
| Epaisseur du matériau du coffret | 3,5 mm | Epaisseur du matériau du couvercle | 3 mm |
| Fixation de montage | Trous taraudés M4 | Fixation du coffret | Trous 4 mm |
| Fixation du couvercle | M4 torx stainless steel screws with slot | Hauteur de l'orifice d'accès | 63 mm |
| Largeur de l'orifice d'accès | 93 mm | Matériau | Aluminium AlSi12 |
| Matériau du joint | Chloroprène | Nombre de vis de couvercle | 4 |
| Normes | EN 45545-2:2013 | Plaque de presse-étoupes | Non |
| Remarque : degré de protection | IP68 (t=72h, h=1m) | Surface | non traité |
| Température de fonctionnement , max. | 80 °C | Température de fonctionnement , min. | -40 °C |
| Tenue aux chocs | 10 J version standard | | |

Equipement horizontal

| | |
|-----------------------------|------|
| WDU 2,5 / ZDU 2,5 / IDU 2,5 | 1x10 |
|-----------------------------|------|

Equipement vertical

| | | | |
|-----------------------------|---|---------------|---|
| WDU 2,5 / ZDU 2,5 / IDU 2,5 | * | WDU 4 / ZDU 4 | * |
|-----------------------------|---|---------------|---|

Numéros de certificat du boîtier

| | | | |
|---|---------------------------|----------------------------|------------|
| Conditions d'homologation | cULus, RMRS, DNV | Numéro de certificat (DNV) | TAE00002SM |
| Numéro de déclaration de conformité (DoC LVD) | DE_PS2410_160412_001ISS01 | N° de certificat (cULus) | E197061 |

KLIPPON K2

Weidmüller Interface GmbH & Co. KG

Klingenbergstraße 26

D-32758 Detmold

Germany

www.weidmueller.com

Caractéristiques techniques

Presse-étoupes droite

| | | | |
|-----|---|-----|---|
| M12 | 1 | M16 | 1 |
|-----|---|-----|---|

Presse-étoupes gauche

| | | | |
|-----|---|-----|---|
| M12 | 1 | M16 | 1 |
|-----|---|-----|---|

Presse-étoupes haut / bas

| | | | |
|-----|---|-----|---|
| M12 | 3 | M16 | 3 |
| M20 | 2 | | |

Conformité environnementale du produit

| | |
|------------|--------------------------------------|
| REACH SVHC | Lead 7439-92-1 |
| SCIP | 9e4cab4e-239c-4e14-b9df-a0fee300d28a |

Agréments

Agréments



| | |
|--------------------------|-------------|
| ROHS | Conforme |
| UL File Number Search | Site Web UL |
| N° de certificat (cULus) | E197061 |

Téléchargements

| | |
|--|---|
| Agrément/Certificat/Document de conformité | TAE00002SM EU Declaration of Conformity - Klippon K Empty Enclosures - DoC DE PS2410 160412 001ISS02 DoM Klippon K salt water resistance DoM Klippon K EN 45545-2 2013 Railway |
| Données techniques | CAD data – STEP |
| Notification de modification produit | 20240315-PCN-Klippon K Enclosure Instruction |
| Spécifications appel d'offre | Klippon K2_0342100000_DE Klippon K2_0342100000_EN |
| Documentation utilisateur | Assembly guidelines - empty enclosures |
| Catalogue | Catalogues in PDF-format |
| Brochures | MB KLIPPON ENCL.TECN EN FL RAILWAY 2014 EN FL RAILWAY 2014 EN |

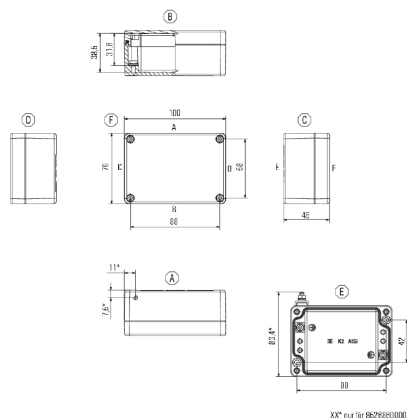
KLIPPON K2

Weidmüller Interface GmbH & Co. KG
Klingenbergstraße 26
D-32758 Detmold
Germany

www.weidmueller.com

Dessins

Dessin coté



KLIPPON K2**Weidmüller Interface GmbH & Co. KG**

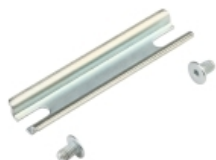
Klingenbergstraße 26

D-32758 Detmold

Germany

www.weidmueller.com**Accessoires****TS 15**

Série Klippon® K, accessoires

**Informations générales de commande**

| | | |
|------------|----------------------------|--|
| Type | TS15X5 ST K2 | Version |
| Référence | 8000003884 | Rail profilé, TS 15, Largeur: 90 mm, sans perçage longitudinal, Acier, à |
| GTIN (EAN) | 4050118652505 | revêtement de zinc galvanique et passivé |
| Qté. | 20 pièce(s) | |
| Type | TS15 90 KLIPPON K2 CSS | Version |
| Référence | 1910010000 | Rail profilé, TS 15, Largeur: 90 mm, sans perçage longitudinal, Acier, |
| GTIN (EAN) | 4032248536924 | zingué, chromé |
| Qté. | 1 pièce(s) | |

Klippon® K - Plaques de montage

Série Klippon® K, accessoires

**Informations générales de commande**

| | | |
|------------|----------------------------|--|
| Type | MOPL K2 N FE | Version |
| Référence | 1905270000 | Klippon K (boîtier vide en aluminium), Plaque de montage, Plaque |
| GTIN (EAN) | 4032248524433 | de montage, Hauteur: 52 mm, Largeur: 91 mm, Profondeur: 3 mm, |
| Qté. | 1 pièce(s) | Matériau: Tôle d'acier, zinguée, zingué, argent |

KLIPPON K2

Weidmüller Interface GmbH & Co. KG

Klingenbergstraße 26

D-32758 Detmold

Germany

www.weidmueller.com

Accessoires

Vis



Selon le bloc de jonction ou aussi les accessoires, nous offrons différents types de vissés comme des articles supplémentaires ou aussi des pièces de rechange.

Informations générales de commande

| | | |
|------------|----------------------------|---|
| Type | FKSC M4X6 D8/SW2 | Version |
| Référence | 1567480000 | Série SAK, Vis six pans creux, Visser, Nombre de pôles: 1 |
| GTIN (EAN) | 4008190033491 | |
| Qté. | 100 pièce(s) | |