

KLIPPON K1

Weidmüller Interface GmbH & Co. KG

Klingenbergstraße 26

D-32758 Detmold

Germany

www.weidmueller.com

Rzeczywisty wygląd może różnić się od przedstawionego na ilustracji.



Aluminiowe obudowy Klippon® serii K są przeznaczone do wielu różnych obszarów zastosowań. Wewnątrz obudowy zainstalowane mogą być różne elementy i systemy funkcyjne, a duża odporność na działanie wysokich temperatur, skuteczna ochrona IP i dobra odporność na uderzenia zapewniają wysokie walory eksploatacyjne.

Niezależnie od tego jakie zastosowanie planuje klient, Weidmüller może zaoferować bogaty wybór obudów aluminiowych precyzyjnie dopasowanych do indywidualnych wymagań klienta.

Klippon® Obudowy serii K do obszarów niebezpiecznych są dostępne na specjalne zamówienie.

Nasza obszerna paleta produktów wyróżnia się następującymi zaletami:

- Dwa typy wykończenia powierzchni: naturalna i powleкана proszkowo (RAL 7001)
- Standardowe wyposażenie w uszczelkę chloroprenową (uszczelka silikonowa dostępna na zamówienie)
- Standardowy system obudowy z łbem rowkowym wkrętu Torx w 19 różnych rozmiarach obudów
- Otwory montażowe poza obszarem uszczelki
- Wysoka klasa ochrony IP66, IP67 oraz IP68 zgodnie z normą DIN EN 60529
- Udarność sięgająca 7 (10) dżuli
- Oprócz spełnienia normy dotyczącej obudów pustych obudowy uzyskały liczne certyfikaty: ATEX, IECEx, cULus oraz DNV GL oraz dla pustej obudowy.

- Przystosowanie do zastosowań w kolejnictwie zgodnie z EN 45545-2:2013
- Stop odporny na działanie słonej wody
- Standaryzowane obudowy rozdzielcze z otworami gwintowanymi i różnymi konfiguracjami zacisków

Ogólne dane zamówieniowe

Wykonanie	Klippon K (pusta obudowa aluminiowa), Pusta obudowa, obudowa aluminiowa, Wysokość: 70 mm, Szerokość: 70 mm, Głębokość: 45 mm, tworzywo: aluminium AlSi12, nieobrobiony, srebrny
Nr zam.	0342000000
Typ	KLIPPON K1
GTIN (EAN)	4008190055448
Ilość	10 Szt.
pasujące do szyny nośnej bez wyposażenia	1909980000

KLIPPON K1

Weidmüller Interface GmbH & Co. KG

Klingenbergstraße 26

D-32758 Detmold

Germany

www.weidmueller.com

Dane techniczne

Wymiary i ciężary

Głębokość	45 mm	Głębokość (cale)	1,772 inch
Wysokość	70 mm	Wysokość (cale)	2,756 inch
Szerokość	70 mm	Szerokość (cale)	2,756 inch
Wymiar mocowania wysokość	42 mm	Wymiar mocowania szerokość	58 mm
Masa netto	247,5 g		

Temperatury

Temperatura eksploatacyjna	-40 °C...80 °C
----------------------------	----------------

Informacje ogólne

Grubość materiału obudowy	3,5 mm	Grubość materiału wieka	3 mm
Mocowanie wieka	wkręty M4 torx ze stali nierdzewnej z rowkiem	Moment dokręcania śrub wieka	2,5 Nm
Normy	EN 45545-2:2013	Pokrywa	Tak
Powierzchnia	nieobrobiony	Płytko kołnierзова	Nie
Stopień ochrony	IP66, IP67, IP68	Stopień ochrony (UL)	Type 4, Type 4X
Temperatura pracy, max.	80 °C	Temperatura pracy, min.	-40 °C
Wskazówka: stopień ochrony	IP68 (t=72h, h=1m)	liczba śrub mocujących wieko	4
maks. ładowność	0,49 kg	materiał uszczelniający	Chloropren
mocowanie do wbudowania	otwory gwintowane M4	mocowanie obudowy	otwory 4 mm
obszary zastosowania	przemysł procesowy, transport, budowa okrętów, przemysł opakowań, urządzenia portowe, budowa maszyn	otwór manipulacyjny szerokość	
otwór manipulacyjny wysokość	63 mm		63 mm
udarność	10 J wersja standardowa	tworzywo	aluminium AISi12

Numery certyfikatów obudowy

DEF Warunki zatwierdzenia	cULus, RMRS, DNV	Deklaracja zgodność nr. (DoC LVD)	DE_PS2410_160412_001ISS01
Nr certyfikatu (DNV)	TAE00002SM	Nr certyfikatu (cULus)	E197061

Wyposażenie pionowe

WDU 2,5 / ZDU 2,5 / IDU 2,5	1x1*	WDU 4 / ZDU 4	1x1*
-----------------------------	------	---------------	------

Wyposażenie poziome

WDU 2,5 / ZDU 2,5 / IDU 2,5	1x5	WDU 4 / ZDU 4	1x1*
-----------------------------	-----	---------------	------

dławiki u góry / u dołu

M12	2	M16	2
M20	1		

dławiki z prawej strony

M12	1	M16	1
-----	---	-----	---

złącza śrubowe z lewej strony

M12	1	M16	1
-----	---	-----	---

Data sporządzenia 10 maja 2024 09:19:32 CEST

Aktualizacja katalogu 04.05.2024 / Zmiany techniczne zastrzeżone

KLIPPON K1

Weidmüller Interface GmbH & Co. KG

Klingenbergstraße 26

D-32758 Detmold

Germany

www.weidmueller.com

Dane techniczne

Klasyfikacje

ETIM 6.0	EC000261	ETIM 7.0	EC000261
ETIM 8.0	EC000261	ETIM 9.0	EC000261
ECLASS 9.0	27-18-01-01	ECLASS 9.1	27-18-92-90
ECLASS 10.0	27-18-01-01	ECLASS 11.0	27-18-01-01
ECLASS 12.0	27-18-01-01	ECLASS 13.0	27-18-01-01

Zgodność produktu z wymogami środowiska naturalnego

REACH SVHC	Lead 7439-92-1
SCIP	9e4cab4e-239c-4e14-b9df-a0fee300d28a

Dopuszczenia

Dopuszczenia



ROHS	Zgodny
UL File Number Search	Witryna UL
Nr certyfikatu (cULus)	E197061

Pobieranie

Dopuszczenie/Certyfikat/Deklaracja zgodności	TAE00002SM EU Declaration of Conformity - Klippon K Empty Enclosures - DoC DE PS2410 160412 001ISS02 DoM Klippon K salt water resistance DoM Klippon K EN 45545-2 2013 Railway
Dane projektowe	CAD data – STEP
Powiadomienie o zmianie produktu	20240315-PCN-Klippon K Enclosure Instruction
Specyfikacja przetargowa	Klippon K1_0342000000_DE Klippon K1_0342000000_EN
Dokumentacja użytkownika	Assembly guidelines - empty enclosures
Katalogi	Catalogues in PDF-format
Broszury	MB KLIPPON ENCL.TECN EN FL RAILWAY 2014 EN FL RAILWAY 2014 EN

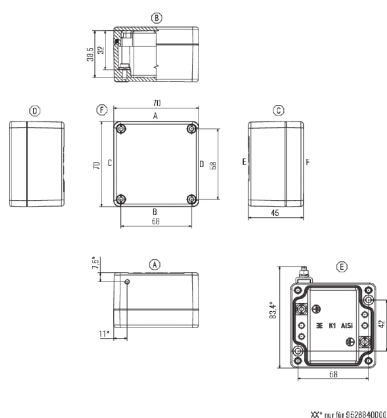
KLIPPON K1

Weidmüller Interface GmbH & Co. KG
Klingenbergstraße 26
D-32758 Detmold
Germany

www.weidmueller.com

Rysunki

Rysunek wymiarowy



KLIPPON K1

Weidmüller Interface GmbH & Co. KG

Klingenbergstraße 26

D-32758 Detmold

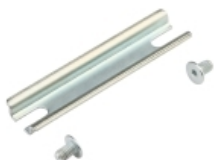
Germany

www.weidmueller.com

Akcesoria

TS15

seria Klippon® K, akcesoria



Ogólne dane zamówieniowe

Typ	TS15 60 Klippon K1 CSS	Wykonanie
Nr zam.	1909980000	Szyna nośna, TS 15, Szerokość: 60 mm, bez otworu podłużnego, Stal,
GTIN (EAN)	4032248536900	ocynkowany, chromowany
Ilość	1 Szt.	
Typ	TS15X5 ST K1	Wykonanie
Nr zam.	8000003883	Szyna nośna, TS 15, Szerokość: 60 mm, bez otworu podłużnego, Stal,
GTIN (EAN)	4050118653328	ocynkowane galwanicznie i pasywowane
Ilość	20 Szt.	

Śruby



W zależności od typu złączki lub akcesoriów oferujemy różne typy śrub jako akcesoria dodatkowe lub części zamienne.

Ogólne dane zamówieniowe

Typ	FKSC M4X6 D8/SW2	Wykonanie
Nr zam.	1567480000	Seria SAK, Śruba z gniazdem sześciokątnym, Śruby, Liczba biegunów:
GTIN (EAN)	4008190033491	1
Ilość	100 Szt.	

KLIPPON K1**Weidmüller Interface GmbH & Co. KG**

Klingenbergstraße 26

D-32758 Detmold

Germany

www.weidmueller.com**Akcesoria****Klippon® K - Płytki montażowe**

seria Klippon® K, akcesoria

**Ogólne dane zamówieniowe**

Typ	MOPL K1 N FE	Wykonanie
Nr zam.	1905280000	Klippon K (pusta obudowa aluminiowa), Płytki montażowe, Płytki
GTIN (EAN)	4032248524426	montażowe, Wysokość: 52 mm, Szerokość: 61 mm, Głębokość: 3 mm,
Ilość	1 Szt.	tworzywo: blacha stalowa ocynkowana, ocynkowany, srebrny