

KLIPPON K1

Weidmüller Interface GmbH & Co. KG

Klingenbergstraße 26

D-32758 Detmold

Germany

www.weidmueller.com

A kép illusztráció



Az alumínium Klippon® K készülékházak különböző területek rendkívül széles tartományában használhatók. A házakba különféle alkatrészek szerelhetők be, amelyek élvezhetik a magas hőmérséklettűrés, a kimagasló IP-védettség és a kiváló ütésállóság előnyeit.

Bármilyen alkalmazást is tervez az ügyfél, a Weidmüller a felhasználó követelményeinek pontosan megfelelő alumíniumházak széles választékát tudja kínálni.

Klippon® K készülékházak külön kérésre kaphatók, veszélyes környezetekbe.

Széles termékválasztékunk az alábbi előnyöket kínálja:

- Kétféle felületi bevonattal kapható: természetes és porbevonatos változat (RAL 7001)
- Alapként kloroprén öntött tömítéssel (szilikon öntött tömítés opcionálisan kapható)
- Standardizált zárórendszer Torx hornyosfejű csavarral 19 házmérethez
- Szerelőfuratok a tömítés területén kívül
- Magas IP védelmi osztályok: IP66, IP67 és IP68 a DIN EN 60529 szabvány szerint
- Akár 7 (10) Joule ütésállóság
- A házak rendelkeznek az ATEX, az IECEx, a cULus, és a DNV GL, valamint az üres házakra vonatkozó szabvány szerinti jóváhagyással.
- Alkalmas vasúti felhasználásra, az EN 45545-2:2013 szabvány szerint
- Az ötvözet ellenáll a sós víznek

- Standardizált elosztóházak menetes furatokkal és sokféle sorkapocs-konfigurációval

Általános rendelési adatok

Verzió	Klippon K (aluminium empty enclosure), Üres ház, Alumínium ház, Magasság: 70 mm, Szélesség: 70 mm, Mélység: 45 mm, Anyag: Alumínium AlSi12, kezeletlen, ezüst
Rendelési szám	0342000000
Típus	KLIPPON K1
GTIN (EAN)	4008190055448
Qty.	10 Stück
Szátszerelve, sínre szereléshez	1909980000

KLIPPON K1

Weidmüller Interface GmbH & Co. KG
Klingenbergstraße 26
D-32758 Detmold
Germany

www.weidmueller.com

Műszaki adatok

Méretetek és tömegek

Mélység	45 mm	Mélység (coll)	1,772 inch
Magasság	70 mm	Magasság (coll)	2,756 inch
Szélesség	70 mm	Szélesség (coll)	2,756 inch
Rögzítési méret - magasság	42 mm	Rögzítési méret - szélesség	58 mm
Nettó tömeg	247,5 g		

Hőmérsékletek

Üzemi hőmérséklet -40 °C...80 °C

Tanúsítványszámok - tokozat

Megfelelőségi nyilatkozat száma (DoC LVD)	DE_PS2410_160412_001ISS01	Tanúsítvány sz. (DNV)	TAE00002SM
Tanúsítvány száma (cULus)	E197061	Tanúsító intézet	cULus, RMRS, DNV

Tömszelencék, bal

M12	1	M16	1
-----	---	-----	---

Tömszelencék, felső/alsó

M12	2	M16	2
M20	1		

Tömszelencék, jobb

M12	1	M16	1
-----	---	-----	---

függőleges összeállítás

WDU 2,5 / ZDU 2,5 / IDU 2,5	1x1*	WDU 4 / ZDU 4	1x1*
-----------------------------	------	---------------	------

vízszintes összeállítás

WDU 2,5 / ZDU 2,5 / IDU 2,5	1x5	WDU 4 / ZDU 4	1x1*
-----------------------------	-----	---------------	------

KLIPPON K1

Weidmüller Interface GmbH & Co. KG
Klingenbergstraße 26
D-32758 Detmold
Germany

www.weidmueller.com

Műszaki adatok

Általános információ

Aljzatperem	Nem	Anyag	Alumínium AlSi12
Burkolat anyagvastagsága	3 mm	Fedél	Igen
Fedél kiegészítő	M4 Torx rozsdamentes acél csavarok horonnyal	Fedélcsavarok nyomatéka	2,5 Nm
Fedélcsavarok száma	4	Felhasználási területek	Folyamatirányítás, Közlekedéstechnika, Tengerészeti mérnökség, Csomagolóipar, Kikötői berendezések, Gépgyártás
Felületi minőség	kezeletlen	Ház anyagvastagsága	3,5 mm
Ház kiegészítő	4 mm-es furatok	Integrált rögzítést	Menetes furat M4
Max. teherbírás	0,49 kg	Megjegyzés: védettségi osztály	IP68 (t=72h, h=1m)
Protection class (UL)	Type 4, Type 4X	Szabványok	EN 45545-2:2013
Szerelőnyílás: magasság	63 mm	Szerelőnyílás: szélesség	63 mm
Tömítés anyaga	Kloroprén	Védelmi osztály	IP66, IP67, IP68
Ütésállóság	10 J standard változat	Üzemi hőmérséklet, max.	80 °C
Üzemi hőmérséklet, min.	-40 °C		

Besorolások

ETIM 6.0	EC000261	ETIM 7.0	EC000261
ETIM 8.0	EC000261	ETIM 9.0	EC000261
ECLASS 9.0	27-18-01-01	ECLASS 9,1	27-18-92-90
ECLASS 10.0	27-18-01-01	ECLASS 11.0	27-18-01-01
ECLASS 12.0	27-18-01-01	ECLASS 13.0	27-18-01-01

Termékek környezetvédelmi megfelelése

REACH SVHC	Lead 7439-92-1
SCIP	9e4cab4e-239c-4e14-b9df-a0fee300d28a

Tanúsítványok

Jóváhagyások



ROHS	Megfelel
UL File Number Search	UL weboldal
Tanúsítvány száma (cULus)	E197061

KLIPPON K1**Weidmüller Interface GmbH & Co. KG**

Klingenbergstraße 26

D-32758 Detmold

Germany

www.weidmueller.com**Műszaki adatok****Letöltések**

Approval/Certificate/Document of Conformity	TAE00002SM EU Declaration of Conformity - Klippon K Empty Enclosures - DoC DE PS2410 160412 001ISS02 DoM Klippon K salt water resistance DoM Klippon K EN 45545-2 2013 Railway
Engineering Data	CAD data – STEP
Product Change Notification	20240315-PCN-Klippon K Enclosure Instruction
Tender specification	Klippon K1_0342000000_DE Klippon K1_0342000000_EN
User Documentation	Assembly guidelines - empty enclosures
Katalógusok	Catalogues in PDF-format
Kiadványok	MB KLIPPON ENCL.TECN EN FL RAILWAY 2014 EN FL RAILWAY 2014 EN

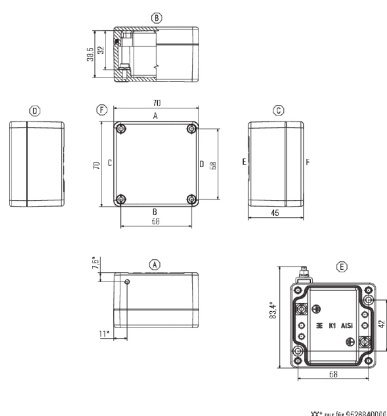
KLIPPON K1

Weidmüller Interface GmbH & Co. KG
Klingenbergstraße 26
D-32758 Detmold
Germany

www.weidmueller.com

Rajzok

Méretrajz



KLIPPON K1

Weidmüller Interface GmbH & Co. KG

Klingenbergstraße 26

D-32758 Detmold

Germany

www.weidmueller.com

Tartozékok

Klippon® K - rögzítőlemezek



A Klippon® K készülékház sorozat rendszertartozékai lehetővé teszi, hogy a ház könnyen hozzáigazítható legyen az összes alkalmazás specifikus igényhez.

- DIN TS 35 és TS15 sínek
- Rögzítőlemezek
- Zsanérok
- Fali tartó

Általános rendelési adatok

Típus	MOPL K1 N FE	Verzió
Rendelési szám	1905280000	Klippon K (aluminium empty enclosure), Rögzítőlemez, Rögzítőlemez,
GTIN (EAN)	4032248524426	Magasság: 52 mm, Szélesség: 61 mm, Mélység: 3 mm, Anyag:
Qty.	1 Stück	Horganyzott acéllemez, galvanizált, ezüst

Csavarok



A sorkapcsoktól vagy a tartozékoktól függően különböző csavartípusokat kínálunk kiegészítő elemként vagy cserelakatrészként.

Általános rendelési adatok

Típus	FKSC M4X6 D8/SW2	Verzió
Rendelési szám	1567480000	SAK sorozat, Imbuszcsavar, Csavarok, Pólusszám: 1
GTIN (EAN)	4008190033491	
Qty.	100 Stück	

KLIPPON K1

Weidmüller Interface GmbH & Co. KG

Klingenbergstraße 26

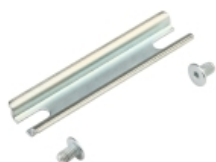
D-32758 Detmold

Germany

www.weidmueller.com

Tartozékok

TS15



A Klippon® K készülékház sorozat rendszertartozékai lehetővé teszi, hogy a ház könnyen hozzáigazítható legyen az összes alkalmazás specifikus igényhez.

- DIN TS 35 és TS15 sínek
- Rögzítőlemezek
- Zsanérok
- Fali tartó

Általános rendelési adatok

Típus	TS15X5 ST K1	Verzió
Rendelési szám	6000003883	Sín, TS 15, Szélesség: 60 mm, foglalat nélkül, Acél, galvanizált
GTIN (EAN)	4050118653328	ónbevonat, passzívált
Qty.	20 Stück	
Típus	TS15 60 Klippon K1 CSS	Verzió
Rendelési szám	1909980000	Sín, TS 15, Szélesség: 60 mm, foglalat nélkül, Acél, galvanizált,
GTIN (EAN)	4032248536900	krómozott
Qty.	1 Stück	