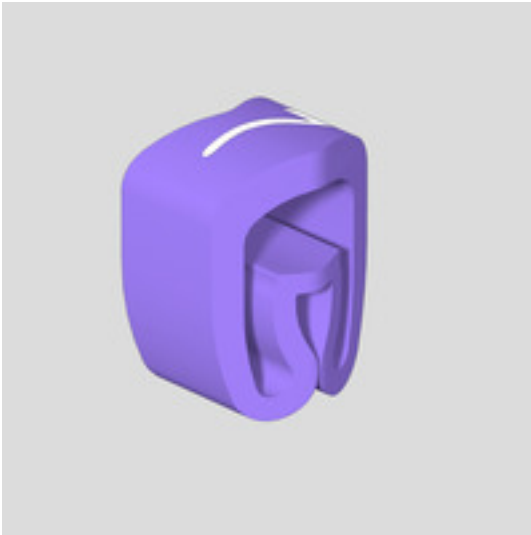


**CLI C 02-3 VI/WS 7 MP****Weidmüller Interface GmbH & Co. KG**

Klingenbergstraße 26

D-32758 Detmold

Germany

[www.weidmueller.com](http://www.weidmueller.com)

CLI C-Leitermarkierer werden auf nicht angeschlossene Leiter montiert. Leiterquerschnitte von 0,5mm<sup>2</sup> bis maximal 70mm<sup>2</sup> lassen sich mit vier verschiedenen Größen kennzeichnen. Die Markierer sind einsatzfertig bedruckt. Individuelle Beschriftungen entstehen durch einfaches Kombinieren der einzelnen Markierer.

- Geschlossene Markierer, sicher und justierbar auf nicht angeschlossenen Leitungen
- Großer Anwendungsbereich durch spezielles Balgprofil mit Federwirkung
- Schnelle, einfache Montage mit wenigen Handgriffen
- Entsprechendes Zubehör erleichtert die Markierarbeiten
- Dauerhafte Markierung von hoher Qualität
- Beste Kontraste für optimale Lesbarkeit

**Allgemeine Bestelldaten**

Ausführung	CableLine, Leiter- und Kabelmarkierer, 1.3 - 3 mm, 3 x 3.4 mm, violett
Best.-Nr.	<a href="#">0252111524</a>
Typ	CLI C 02-3 VI/WS 7 MP
GTIN (EAN)	4032248005017
VPE	200 Stück

## CLI C 02-3 VI/WS 7 MP

Weidmüller Interface GmbH &amp; Co. KG

Klingenbergstraße 26

D-32758 Detmold

Germany

www.weidmueller.com

## Technische Daten

## Abmessungen und Gewichte

Tiefe	3,5 mm	Tiefe (inch)	0,138 inch
Höhe	3 mm	Höhe (inch)	0,118 inch
Breite	3,4 mm	Breite (inch)	0,134 inch
Nettogewicht	0,034 g		

## Temperaturen

Einsatztemperaturbereich	-30...80 °C
--------------------------	-------------

## Allgemeine Angaben

Anzahl Markierer pro VPE	Lieferform	Einzelteil
Anzahl Markierer pro Verbund	1 Einzelteil = Leiter- und Kabelmarkierer	
Art des Aufdrucks	Standard	
Aufdruck	7	
Aufdruck-Farbe	weiß	
Aufdruckverfahren	heiß geprägt	
Aufgedruckte Zeichen	Zahlen	
Ausführung	MultiPack	
Breite	3,4 mm	
Brennbarkeitsklasse nach UL 94	V-0	
Einsatztemperaturbereich	-30...80 °C	
Einsatztemperaturbereich, max.	80 °C	
Einsatztemperaturbereich, min.	-30 °C	
Farbe	violett	
Halogene	Ja	
Materialfarbe nach Widerstandskode	7	
Orientierung des Aufdrucks	waagrecht	
Werkstoff	PVC, weich, ohne Cadmium	
empfohlene Industrien	Prozess, Maschinenbau	

## Leiter- und Kabelmarkierer

Halogene	Ja	Leiteranschlussquerschnitt	0.2 - 1.5 mm <sup>2</sup>
Leiteranschlussquerschnitt, max.	1,5 mm <sup>2</sup>	Leiteranschlussquerschnitt, min.	0,2 mm <sup>2</sup>
Leiteraußendurchmesser	1.3 - 3 mm	Leiteraußendurchmesser, max.	3 mm
Leiteraußendurchmesser, min.	1,3 mm		

## Klassifikationen

ETIM 6.0	EC001530	ETIM 7.0	EC001530
ETIM 8.0	EC001530	ETIM 9.0	EC001530
ECLASS 9.0	27-40-04-01	ECLASS 9.1	27-40-04-01
ECLASS 10.0	27-40-04-01	ECLASS 11.0	27-28-11-02
ECLASS 12.0	27-28-11-02	ECLASS 13.0	27-28-11-02

## Zulassungen

ROHS	Konform
------	---------

## CLI C 02-3 VI/WS 7 MP

**Weidmüller Interface GmbH & Co. KG**

Klingenbergstraße 26

D-32758 Detmold

Germany

[www.weidmueller.com](http://www.weidmueller.com)

## Technische Daten

### Downloads

Produktänderungsmitteilung	<a href="#">PCN CableLine_DE</a> <a href="#">PCN CableLine_EN</a>
Kataloge	<a href="#">Catalogues in PDF-format</a>

## CLI C 02-3 VI/WS 7 MP

Weidmüller Interface GmbH &amp; Co. KG

Klingenbergstraße 26

D-32758 Detmold

Germany

www.weidmueller.com

## Zubehör

## Sonstige



Das CableLine-Sortiment aus Leiter- und Kabelmarkierern bietet Anwendern Lösungen für die unterschiedlichsten Anwendungen. Das Einsatzgebiet reicht von schmalen Leitern bis hin zu Kabeln mit großen Außendurchmessern.

## Allgemeine Bestelldaten

Typ	CLI R 02-3 RT/WS +	Ausführung
Best.-Nr.	<a href="#">0560001739</a>	CableLine, Montagedorn
GTIN (EAN)	4008190990145	
VPE	10 Stück	
Typ	CLI R 02-3 BL/WS -	Ausführung
Best.-Nr.	<a href="#">0560001741</a>	CableLine, Montagedorn
GTIN (EAN)	4008190990107	
VPE	10 Stück	

## 0 - 9



Das CableLine-Sortiment aus Leiter- und Kabelmarkierern bietet Anwendern Lösungen für die unterschiedlichsten Anwendungen. Das Einsatzgebiet reicht von schmalen Leitern bis hin zu Kabeln mit großen Außendurchmessern.

## Allgemeine Bestelldaten

Typ	CLI R 02-3 GE/SW 7	Ausführung
Best.-Nr.	<a href="#">0560001522</a>	CableLine, Montagedorn
GTIN (EAN)	4008190185213	
VPE	10 Stück	
Typ	CLI R 02-3 GE/SW 0	Ausführung
Best.-Nr.	<a href="#">0560001501</a>	CableLine, Montagedorn
GTIN (EAN)	4008190063498	
VPE	10 Stück	
Typ	CLI R 02-3 GE/SW 2	Ausführung
Best.-Nr.	<a href="#">0560001507</a>	CableLine, Montagedorn
GTIN (EAN)	4008190083137	
VPE	10 Stück	
Typ	CLI R 02-3 GE/SW 3	Ausführung
Best.-Nr.	<a href="#">0560001510</a>	CableLine, Montagedorn
GTIN (EAN)	4008190046941	
VPE	10 Stück	

Erstellungs-Datum 3. Mai 2024 18:27:46 MESZ

Katalogstand 20.04.2024 / Technische Änderungen vorbehalten

**CLI C 02-3 VI/WS 7 MP****Weidmüller Interface GmbH & Co. KG**

Klingenbergstraße 26

D-32758 Detmold

Germany

[www.weidmueller.com](http://www.weidmueller.com)**Zubehör**

Typ	CLI R 02-3 GE/SW 9	Ausführung
Best.-Nr.	<a href="#">0560001528</a>	CableLine, Montagedorn
GTIN (EAN)	4008190141516	
VPE	10 Stück	
Typ	CLI R 02-3 GE/SW 4	Ausführung
Best.-Nr.	<a href="#">0560001513</a>	CableLine, Montagedorn
GTIN (EAN)	4008190186081	
VPE	10 Stück	
Typ	CLI R 02-3 GE/SW 6	Ausführung
Best.-Nr.	<a href="#">0560001519</a>	CableLine, Montagedorn
GTIN (EAN)	4008190019129	
VPE	10 Stück	
Typ	CLI R 02-3 GE/SW 8	Ausführung
Best.-Nr.	<a href="#">0560001525</a>	CableLine, Montagedorn
GTIN (EAN)	4008190154875	
VPE	10 Stück	
Typ	CLI R 02-3 GE/SW 5	Ausführung
Best.-Nr.	<a href="#">0560001516</a>	CableLine, Montagedorn
GTIN (EAN)	4008190188436	
VPE	10 Stück	
Typ	CLI R 02-3 GE/SW 1	Ausführung
Best.-Nr.	<a href="#">0560001504</a>	CableLine, Montagedorn
GTIN (EAN)	4008190046590	
VPE	10 Stück	

**Montagedorne einzeln**

Das CableLine-Sortiment aus Leiter- und Kabelmarkierern bietet Anwendern Lösungen für die unterschiedlichsten Anwendungen. Das Einsatzgebiet reicht von schmalen Leitern bis hin zu Kabeln mit großen Außendurchmessern.

**Allgemeine Bestelldaten**

Typ	CLI R 02 F, CLI C 02-3	Ausführung
Best.-Nr.	<a href="#">0559900000</a>	CableLine, Montagedorn
GTIN (EAN)	4008190081645	
VPE	20 Stück	

## CLI C 02-3 VI/WS 7 MP

Weidmüller Interface GmbH &amp; Co. KG

Klingenbergstraße 26

D-32758 Detmold

Germany

www.weidmueller.com

## Zubehör

## A - Z



Das CableLine-Sortiment aus Leiter- und Kabelmarkierern bietet Anwendern Lösungen für die unterschiedlichsten Anwendungen. Das Einsatzgebiet reicht von schmalen Leitern bis hin zu Kabeln mit großen Außendurchmessern.

## Allgemeine Bestelldaten

Typ	CLI R 02-3 GE/SW X	Ausführung
Best.-Nr.	<a href="#">0560001693</a>	CableLine, Montagedorn
GTIN (EAN)	4008190990053	
VPE	10 Stück	
Typ	CLI R 02-3 GE/SW S	Ausführung
Best.-Nr.	<a href="#">0560001675</a>	CableLine, Montagedorn
GTIN (EAN)	4008190990008	
VPE	10 Stück	
Typ	CLI R 02-3 GE/SW R	Ausführung
Best.-Nr.	<a href="#">0560001672</a>	CableLine, Montagedorn
GTIN (EAN)	4008190989996	
VPE	10 Stück	
Typ	CLI R 02-3 GE/SW L	Ausführung
Best.-Nr.	<a href="#">0560001660</a>	CableLine, Montagedorn
GTIN (EAN)	4008190989934	
VPE	10 Stück	
Typ	CLI R 02-3 GE/SW A	Ausführung
Best.-Nr.	<a href="#">0560001638</a>	CableLine, Montagedorn
GTIN (EAN)	4008190989828	
VPE	10 Stück	
Typ	CLI R 02-3 GE/SW N	Ausführung
Best.-Nr.	<a href="#">0560001664</a>	CableLine, Montagedorn
GTIN (EAN)	4008190989958	
VPE	10 Stück	
Typ	CLI R 02-3 GE/SW B	Ausführung
Best.-Nr.	<a href="#">0560001640</a>	CableLine, Montagedorn
GTIN (EAN)	4008190989835	
VPE	10 Stück	
Typ	CLI R 02-3 GE/SW T	Ausführung
Best.-Nr.	<a href="#">0560001678</a>	CableLine, Montagedorn
GTIN (EAN)	4008190990015	
VPE	10 Stück	
Typ	CLI R 02-3 GE/SW V	Ausführung
Best.-Nr.	<a href="#">0560001682</a>	CableLine, Montagedorn
GTIN (EAN)	4008190990039	
VPE	10 Stück	
Typ	CLI R 02-3 GE/SW Y	Ausführung
Best.-Nr.	<a href="#">0560001697</a>	CableLine, Montagedorn
GTIN (EAN)	4008190990060	
VPE	10 Stück	

Erstellungs-Datum 3. Mai 2024 18:27:46 MESZ

Katalogstand 20.04.2024 / Technische Änderungen vorbehalten

## CLI C 02-3 VI/WS 7 MP

Weidmüller Interface GmbH &amp; Co. KG

Klingenbergstraße 26

D-32758 Detmold

Germany

www.weidmueller.com

## Zubehör

Typ	CLI R 02-3 GE/SW U	Ausführung
Best.-Nr.	<a href="#">0560001680</a>	CableLine, Montagedorn
GTIN (EAN)	4008190990022	
VPE	10 Stück	
Typ	CLI R 02-3 GE/SW G	Ausführung
Best.-Nr.	<a href="#">0560001650</a>	CableLine, Montagedorn
GTIN (EAN)	4008190989880	
VPE	10 Stück	
Typ	CLI R 02-3 GE/SW W	Ausführung
Best.-Nr.	<a href="#">0560001684</a>	CableLine, Montagedorn
GTIN (EAN)	4008190990046	
VPE	10 Stück	
Typ	CLI R 02-3 GE/SW Z	Ausführung
Best.-Nr.	<a href="#">0560001699</a>	CableLine, Montagedorn
GTIN (EAN)	4008190990077	
VPE	10 Stück	
Typ	CLI R 02-3 GE/SW M	Ausführung
Best.-Nr.	<a href="#">0560001662</a>	CableLine, Montagedorn
GTIN (EAN)	4008190989941	
VPE	10 Stück	
Typ	CLI R 02-3 GE/SW H	Ausführung
Best.-Nr.	<a href="#">0560001652</a>	CableLine, Montagedorn
GTIN (EAN)	4008190989897	
VPE	10 Stück	
Typ	CLI R 02-3 GE/SW C	Ausführung
Best.-Nr.	<a href="#">0560001642</a>	CableLine, Montagedorn
GTIN (EAN)	4008190989842	
VPE	10 Stück	
Typ	CLI R 02-3 GE/SW E	Ausführung
Best.-Nr.	<a href="#">0560001646</a>	CableLine, Montagedorn
GTIN (EAN)	4008190989866	
VPE	10 Stück	
Typ	CLI R 02-3 GE/SW F	Ausführung
Best.-Nr.	<a href="#">0560001648</a>	CableLine, Montagedorn
GTIN (EAN)	4008190989873	
VPE	10 Stück	
Typ	CLI R 02-3 GE/SW K	Ausführung
Best.-Nr.	<a href="#">0560001658</a>	CableLine, Montagedorn
GTIN (EAN)	4008190989927	
VPE	10 Stück	
Typ	CLI R 02-3 GE/SW I	Ausführung
Best.-Nr.	<a href="#">0560001654</a>	CableLine, Montagedorn
GTIN (EAN)	4008190989903	
VPE	10 Stück	
Typ	CLI R 02-3 GE/SW O	Ausführung
Best.-Nr.	<a href="#">0560001666</a>	CableLine, Montagedorn
GTIN (EAN)	4008190989965	
VPE	10 Stück	
Typ	CLI R 02-3 GE/SW J	Ausführung
Best.-Nr.	<a href="#">0560001656</a>	CableLine, Montagedorn
GTIN (EAN)	4008190989910	
VPE	10 Stück	

Erstellungs-Datum 3. Mai 2024 18:27:46 MESZ

Katalogstand 20.04.2024 / Technische Änderungen vorbehalten

## CLI C 02-3 VI/WS 7 MP

Weidmüller Interface GmbH &amp; Co. KG

Klingenbergstraße 26

D-32758 Detmold

Germany

www.weidmueller.com

## Zubehör

Typ	CLI R 02-3 GE/SW D	Ausführung
Best.-Nr.	<a href="#">0560001644</a>	CableLine, Montagedorn
GTIN (EAN)	4008190989859	
VPE	10 Stück	
Typ	CLI R 02-3 GE/SW Q	Ausführung
Best.-Nr.	<a href="#">0560001670</a>	CableLine, Montagedorn
GTIN (EAN)	4008190989989	
VPE	10 Stück	
Typ	CLI R 02-3 GE/SW P	Ausführung
Best.-Nr.	<a href="#">0560001668</a>	CableLine, Montagedorn
GTIN (EAN)	4008190989972	
VPE	10 Stück	

## Sonderzeichen



Das CableLine-Sortiment aus Leiter- und Kabelmarkierern bietet Anwendern Lösungen für die unterschiedlichsten Anwendungen. Das Einsatzgebiet reicht von schmalen Leitern bis hin zu Kabeln mit großen Außendurchmessern.

## Allgemeine Bestelldaten

Typ	CLI R 02-3 GE/SW .	Ausführung
Best.-Nr.	<a href="#">0560001749</a>	CableLine, Montagedorn
GTIN (EAN)	4008190990138	
VPE	10 Stück	
Typ	CLI R 02-3 GE/SW /	Ausführung
Best.-Nr.	<a href="#">0560001743</a>	CableLine, Montagedorn
GTIN (EAN)	4008190990114	
VPE	10 Stück	
Typ	CLI R 02-3 GE/SW -	Ausführung
Best.-Nr.	<a href="#">0560001740</a>	CableLine, Montagedorn
GTIN (EAN)	4008190990091	
VPE	10 Stück	
Typ	CLI R 02-3 GE/SW +	Ausführung
Best.-Nr.	<a href="#">0560001738</a>	CableLine, Montagedorn
GTIN (EAN)	4008190990084	
VPE	10 Stück	
Typ	CLI R 02-3 GE/SW ET	Ausführung
Best.-Nr.	<a href="#">0560001745</a>	CableLine, Montagedorn
GTIN (EAN)	4008190990121	
VPE	10 Stück	