

## APP 1

Weidmüller Interface GmbH &amp; Co. KG

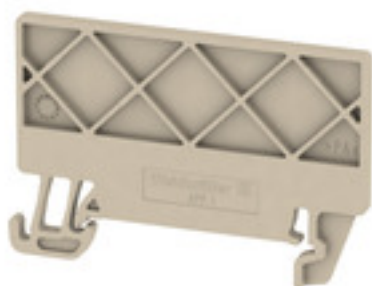
Klingenbergstraße 26

D-32758 Detmold

Germany

www.weidmueller.com

## Produktillustration



En skiljeplatta används för visuell kretsavskiljning eller galvanisk isolation från intilliggande överkopplingar. Till skillnad från ändplatta kan konturen vara större än de angränsande kopplingsplintarna. Den bör dock inte vara mindre, eftersom den luft- och krypsträcka som krävs inom applikationen inte längre kan upprätthållas.

## Allmänna beställningsdata

Utförande	A-serien, Sektionsplatta
Art.nr.	<a href="#">2488970000</a>
Typ	APP 1
GTIN (EAN)	4050118499216
Förp.	50 Stück

## APP 1

Weidmüller Interface GmbH &amp; Co. KG

Klingenbergstraße 26

D-32758 Detmold

Germany

www.weidmueller.com

## Tekniska data

## Mått och vikter

Djup	36,15 mm	Byggdjup (tum)	1,423 inch
Höjd	52,67 mm	Bygghöjd (tum)	2,074 inch
Bredd	2,5 mm	Byggbredd (tum)	0,098 inch
Nettovikt	2,447 g		

## Temperaturer

Lagertemperatur	-25 °C...55 °C	Varaktig driftstemperatur, min.	-60 °C
Varaktig driftstemperatur, max.	130 °C		

## Materialdata

Material	Wemid	Färgkod	mörkbeige
Brännbarhetsklass enligt UL 94	V-0		

## Klassificeringar

ETIM 6.0	EC000886	ETIM 7.0	EC000886
ETIM 8.0	EC000886	ETIM 9.0	EC000886
ECLASS 9.0	27-14-11-92	ECLASS 9.1	27-14-11-33
ECLASS 10.0	27-14-11-92	ECLASS 11.0	27-14-11-92
ECLASS 12.0	27-14-11-92	ECLASS 13.0	27-25-03-01

## Godkännanden

ROHS	Uppfyllelse
------	-------------

## Nedladdningar

Godkännande/Certifikat/Dokument om överensstämmelse	<a href="#">Confirmation of Standards EN 45545-2_2020-10</a>
Teknikuppgifter Data	<a href="#">CAD data – STEP</a>
Användardokumentation	<a href="#">ADDITIONAL_NOTE_DE</a> <a href="#">ADDITIONAL_NOTE_EN</a> <a href="#">StorageConditionsTerminalBlocks</a>
Kataloger	<a href="#">Catalogues in PDF-format</a>

## APP 1

**Weidmüller Interface GmbH & Co. KG**

Klingenbergstraße 26

D-32758 Detmold

Germany

[www.weidmueller.com](http://www.weidmueller.com)

## Ritningar

