

KLIPPON K31 EX

Weidmüller Interface GmbH & Co. KG

Klingenbergstraße 26

D-32758 Detmold

Germany

www.weidmueller.com

Подобно иллюстрации



Алюминиевые корпуса Klippon® К подходят для чрезвычайно широкого ряда различных областей применения. Внутри корпусов могут быть установлены разнообразные компоненты, для которых, в частности, будет обеспечена высокая температурная стойкость, превосходный класс защиты IP и надежная ударостойкость. Вне зависимости от вида системы, планируемой заказчиком, компания Weidmüller готова предоставить широкий ряд алюминиевых корпусов, в точности соответствующих его требованиям.

Klippon® К предназначены для применения в опасных зонах и доступны по запросу.

Наш широкий диапазон изделий характеризуется следующими достоинствами:

- Предлагается с двумя видами обработки поверхности: натуральная и с порошковым покрытием (RAL 7001)
- Литое уплотнение из хлоропрена в стандартном исполнении (опционально предлагается литое уплотнение из силикона).
- Стандартизированная система закрытия с винтами с головкой со звездообразным шлицом для 19 типоразмеров корпусов.
- Монтажные отверстия за пределами области расположения прокладки
- Высокие классы защиты: IP66, IP67 и IP68 по стандарту DIN EN 60529.
- Ударостойкость до 7 (10) джоулей

- Корпусы сертифицированы по стандартам, ATEX, IECEx, cULus и DNV GL, а также по стандарту для пустых корпусов.
- Пригодность для использования в железнодорожных системах по стандарту EN 45545-2:2013.
- Сплав устойчив к воздействию соленой воды
- Стандартизированные корпуса распределителей с резьбовыми отверстиями и различными конфигурациями клемм

Основные данные для заказа

Версия	Klippon K (корпус из алюминия, пустой), Пустой корпус, Алюминиевый корпус, Высота: 80 mm, Ширина: 175 mm, Глубина: 57 mm, Материал: Алюминий AlSi12, необработанный, серебряный
Заказ №	9526890000
Тип	KLIPPON K31 EX
GTIN (EAN)	4032248019106
Кол.	1 Шт.

KLIPPON K31 EX

Weidmüller Interface GmbH & Co. KG

Klingenbergstraße 26

D-32758 Detmold

Germany

www.weidmueller.com

Технические данные

Размеры и массы

Глубина	57 мм	Глубина (дюймов)	2,244 inch
Высота	80 мм	Высота (в дюймах)	3,15 inch
Ширина	175 мм	Ширина (в дюймах)	6,89 inch
Размеры крепежа, высота	52 мм	Размеры крепежа, ширина	163 мм
Масса нетто	594 g		

Температуры

Рабочая температура	-60 °C...135 °C
---------------------	-----------------

Кабельные вводы, левосторонние

M12	2	M16	2
M20	1		

Кабельный ввод справа

M12	2	M16	2
M20	1		

Монтаж вертикальный

WDU 2,5 / ZDU 2,5 / IDU 2,5	*	WDU 4 / ZDU 4	*
-----------------------------	---	---------------	---

Монтаж горизонтальный

WDU 2,5 / ZDU 2,5 / IDU 2,5	1x23	WDU 4 / ZDU 4	1x19
-----------------------------	------	---------------	------

Номер сертификата корпуса

Номер декларации о соответствии (декларация о соответствии LVD)	DE_PS2410_160412_001ISS01	Номер сертификата пустого корпуса (ATEX)	IBExU12ATEX1144 U
Номер сертификата пустого корпуса (IECEX)	IECEX IBE 13.0001U	Номер сертификата пустого корпуса (INMETRO)	LMP 23.0526U
Номер сертификата соединительной коробки (ATEX)	IBExU12ATEX1145 X	Номер сертификата соединительной коробки (IECEX)	IECEX IBE 13.0002X
Номер сертификата соединительной коробки (INMETRO)	LMP 23.0527X	Номер сертификата соответствия (сертификат соответствия)	DE PS2410 160308 001ISS01
Сертификат № (ATEX)	IBEXU12ATEX1145X	Сертификат № (DNV)	TAE00002SM
Сертификат № (IECEX)		Условия утверждения	DNV, GL, RMRS, ATEX, IECEX, UL AEx Class Div., CCC, INMETRO
	IECEXIBE13.0002X		

KLIPPON K31 EX

Weidmüller Interface GmbH & Co. KG
Klingenbergstraße 26
D-32758 Detmold
Germany

www.weidmueller.com

Технические данные

Общие данные

Вид защиты	IP66, IP67	Количество крепежных болтов	4
Крепление корпуса	Отверстия 4 мм	Крышка	Да
Материал	Алюминий AlSi12	Момент затяжки для винтов крышки	2,5 Nm
Монтажное крепление	Резьбовые отверстия M4	Нормы	IEC 60079-0, IEC 60079-7, IEC 60079-31, EN 45545-2:2013
Отверстие для доступа, высота	72 мм	Отверстие для доступа, ширина	167 мм
Поверхность	необработанный	Прикрепление крышки	Винты M4 Torx со шлицем, нержавеющая сталь
Применение	Взрывоопасные области, Перерабатывающая промышленность, Транспорт, Производство упаковки, кораблестроение, Инженерные системы, Портовые здания	Рабочая температура, макс.	135 °C
Рабочая температура, мин.	-60 °C	Толщина материала - корпус	4 мм
Толщина материала - крышка	2,5 мм	Ударопрочность	7 J ATEX-Версия
Уплотняющий материал	Силикон	Фланцевая пластина	Нет

Резьбовое соединение сверху / внизу

M12	9	M16	6
M20	4	M25	3

Классификации

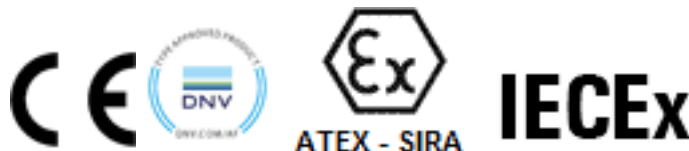
ETIM 6.0	EC002503	ETIM 7.0	EC002503
ETIM 8.0	EC002503	ETIM 9.0	EC002503
ECLASS 9.0	27-18-05-02	ECLASS 9.1	27-18-05-02
ECLASS 10.0	27-18-05-02	ECLASS 11.0	27-18-05-02
ECLASS 12.0	27-18-05-02	ECLASS 13.0	27-18-05-02

Экологическое соответствие изделия

REACH SVHC	Lead 7439-92-1
SCIP	9e4cab4e-239c-4e14-b9df-a0fee300d28a

Сертификаты

Сертификаты



ROHS Соответствовать

KLIPPON K31 EX**Weidmüller Interface GmbH & Co. KG**

Klingenbergstraße 26

D-32758 Detmold

Germany

www.weidmueller.com**Технические данные****Загрузки**

Одобрение / сертификат / документ о соответствии	CCC 2020322303000040 Klippon K Assembly Enclosure UKCA TÜV 22 UKEX 7094 U UKCA TÜV 22 UKEX 7095 X Attestation of Conformity - Klippon K Empty Enclosures - AoC DE PS2410 160308 001ISS03 IBEXU12ATEX1145X IECEXIBE13.0001U IECEXIBE13.0002X TAE00002SM IBEXU12ATEX1144U INMETRO LMP 23.0527X - Teminal Box CAIXAS DE JUNÇÃO KLIPPON K INMETRO CERTIFICADO LMP 23.0526U - INVÓLUCROS VAZIOS Empty Enclosure KLIPPON K EU Declaration of Conformity - Klippon K Empty Enclosures - DoC DE PS2410 160412 001ISS02 DoM Klippon K salt water resistance DoM Klippon K EN 45545-2 2013 Railway
Технические данные	CAD data – STEP
Уведомление об изменении продукта	Technical change to Klippon K® enclosure series Technische Änderung für Klippon® K Gehäuse 20240315-PCN-Klippon K Enclosure Instruction
Тендерные спецификации	Klippon K31 Ex_9526890000_DE Klippon K31 Ex_9526890000_EN
Пользовательская документация	Assembly guidelines - empty enclosures
Каталог	Catalogues in PDF-format
Брошюры	MB OVERV. PROCESS WD DE MB KLIPPON ENCL.TECN EN MB PROCESS EN FL RAILWAY 2014 EN FL RAILWAY 2014 EN

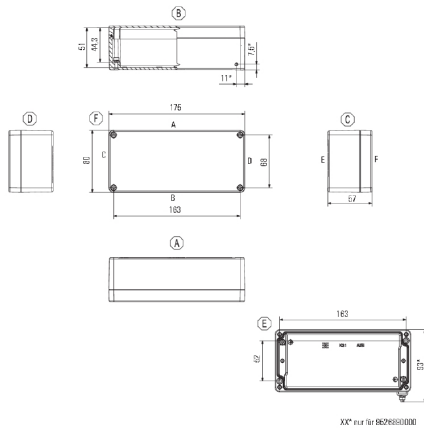
KLIPPON K31 EX

Weidmüller Interface GmbH & Co. KG
Klingenbergsstraße 26
D-32758 Detmold
Germany

www.weidmueller.com

Изображения

Габаритный чертеж



KLIPPON K31 EX

Weidmüller Interface GmbH & Co. KG

Klingenbergstraße 26

D-32758 Detmold

Germany

www.weidmueller.com

Аксессуары

Глубина: 7,5 мм

Серия Klippon® K, аксессуары



Основные данные для заказа

Тип	TS35X7.5 ST K31	Версия
Заказ №	8000003898	Монтажная рейка, TS 35, TS 35 x 7.5, Ширина: 164 мм, без
GTIN (EAN)	4050118652604	продольного отверстия, Сталь, с гальваническим цинковым
Кол.	20 Шт.	покрытием и пассивированный

Винты



В зависимости от клеммного блока или принадлежностей мы предлагаем различные типы винтов в качестве дополнительной оснастки или запасных частей.

Основные данные для заказа

Тип	FKSC M4X6 D8/SW2	Версия
Заказ №	1567480000	SAK-серия, Винт с внутренним шестигранником, Винты, Количество
GTIN (EAN)	4008190033491	полюсов: 1
Кол.	100 Шт.	

KLIPPON K31 EX

Weidmüller Interface GmbH & Co. KG
Klingenbergstraße 26
D-32758 Detmold
Germany

www.weidmueller.com

Аксессуары

Klippon® K — монтажные пластины

Серия Klippon® K, аксессуары



Основные данные для заказа

Тип	MOPL K31 STAHL	Версия
Заказ №	3073040000	Klippon K (корпус из алюминия, пустой), Монтажная панель,
GTIN (EAN)	4008190857974	Монтажная пластина, Высота: 67 mm, Ширина: 164 mm, Глубина:
Кол.	1 шт.	2 mm, Материал: Сталь листовая, оцинкованная, оцинкованный, серебряный

Монтажный материал

**Возможности интеграции, расширения и индивидуализации – превосходное дополнение к любой системе**

Полная структура системных принадлежностей для новой серии корпусов Klippon® TB позволяет легко привести корпус в соответствие с конкретными требованиями каждой системы.

Монтаж наборов деталей

Монтаж наборов деталей предназначен для быстрого и простого монтажа держателей печатных меток, держателей документов и кожухов от дождя.

Набор для крепления меток SD требуется для установки пластиковой (Trafolyte) идентификации или печатной метки. С помощью данного набора можно установить метку с идентификацией или текстом непосредственно на крышке корпуса. Набор крепления меток специально разработан для этого. Только при помощи этого набора можно обеспечить отсутствие протечек в отсек или повреждения метки.

Универсальный крепежный набор TPSD разработан для обеспечения надежного и быстрого монтажа держателей меток, дождевых кожухов или держателей документов, к примеру. При использовании крепежного набора сокращается (если не исключается) риск протечек.

Основные данные для заказа

Тип	SD FIXING SET	Версия
Заказ №	1285200000	Klippon TB (Terminal Box), Набор для крепления
GTIN (EAN)	4050118075472	идентификационной таблички, Высота: 12 mm, Ширина:
Кол.	1 шт.	12 mm, Глубина: 16.4 mm, Материал: Нержавеющая сталь, необработанный, серебряный

KLIPPON K31 EX

Weidmüller Interface GmbH & Co. KG

Klingenbergstraße 26

D-32758 Detmold

Germany

www.weidmueller.com

Аксессуары

Тип	TPSD FIXING SET KTB	Версия
Заказ №	1252190000	Klippon TB (Terminal Box), Набор крепежных деталей для типовой
GTIN (EAN)	4050118043969	пластины, Материал: Нержавеющая сталь, необработанный,
Кол.	1 Шт.	серебряный

Klippon® K — шарнир

Серия Klippon® K, аксессуары

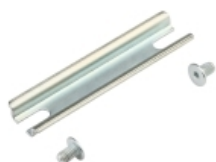


Основные данные для заказа

Тип	HG K+POK	Версия
Заказ №	1580360000	Klippon POK (корпус из полиэстера, пустой), Наружный шарнир,
GTIN (EAN)	4008190203542	Петля, Материал: Алюминий AISi12, серебряный
Кол.	1 Шт.	

TS 15

Серия Klippon® K, аксессуары



Основные данные для заказа

Тип	TS15X5 ST K31	Версия
Заказ №	8000003887	Монтажная рейка, TS 15, Ширина: 164 mm, без продольного
GTIN (EAN)	4050118652529	отверстия, Сталь, с гальваническим цинковым покрытием и
Кол.	20 Шт.	пассивированный
Тип	TS15 164 KLIPPON K31 CSS	Версия
Заказ №	1910040000	Монтажная рейка, TS 15, Ширина: 164 mm, без продольного
GTIN (EAN)	4032248536955	отверстия, Сталь, оцинкованный, хромированный
Кол.	1 Шт.	

KLIPPON K31 EX

Weidmüller Interface GmbH & Co. KG

Klingenbergstraße 26

D-32758 Detmold

Germany

www.weidmueller.com

Аксессуары

Глубина: 15 мм

Серия Klippon® K, аксессуары



Основные данные для заказа

Тип	TS35X15 ST K31	Версия
Заказ №	8000073089	Монтажная рейка, TS 35, TS 35 x 15, Ширина: 164 mm, с
GTIN (EAN)	4064675337003	продольным отверстием, Сталь, с гальваническим цинковым
Кол.	20 Шт.	покрытием и пассивированный