

TBF 56/30/18 7035

Weidmüller Interface GmbH &amp; Co. KG

Klingenbergstraße 26

D-32758 Detmold

Germany

www.weidmueller.com

## Подобно иллюстрации



Корпуса серии TBF изготавливаются из чрезвычайно прочного полиэстера, армированного стекловолокном. Эти корпуса идеально подходят для тех областей применения, в которых требуются небольшой вес и высокая ударопрочность. Погодоустойчивые корпуса TBF предназначены для самых разных областей применения. Вместе с широким ассортиментом дополнительных принадлежностей они обеспечивают универсальные решения для установки встраиваемых компонентов, таких как регуляторы, измерительные инструменты, клапаны и другое оборудование.

Отличительные особенности:

- 9 размеров в 2 версиях: с серой и с прозрачной крышкой
- Крышка с нейлоновыми винтами
- Крепежные отверстия за пределами герметичной зоны
- Резьба для крепления к монтажным рейкам и платам
- Полный ассортимент аксессуаров

Компания Weidmüller может производить и поставлять данный корпус в соответствии с техническими условиями заказчика со всеми необходимыми клеммами и кабельными вводами.

## Основные данные для заказа

Версия	TBF (корпус из полиэстера, пустой), Пустой корпус, Высота: 558 mm, Ширина: 302 mm, Глубина: 175 mm, Материал: Полиэстер, армированный стекловолокном, необработанный, Светло-серый
Заказ №	<a href="#">9502810000</a>
Тип	TBF 56/30/18 7035
GTIN (EAN)	4032248235209
Кол.	1 шт.

TBF 56/30/18 7035

Weidmüller Interface GmbH & Co. KG  
Klingenbergstraße 26  
D-32758 Detmold  
Germany

[www.weidmueller.com](http://www.weidmueller.com)

## Технические данные

## Размеры и массы

Глубина	175 мм	Глубина (дюймов)	6,89 inch
Высота	558 мм	Высота (в дюймах)	21,968 inch
Ширина	302 мм	Ширина (в дюймах)	11,89 inch
Масса нетто	4 320 g		

## Температуры

Рабочая температура	-50 °C...130 °C
---------------------	-----------------

## Кабельный ввод справа

M12	80	M16	46
M20	40	M25	18
M32	8	M40	6
M50	4	M63	4

## Монтаж вертикальный

WDU 10 / ZDU 10	2x48	WDU 16 / ZDU 16	2x34
WDU 2,5 / ZDU 2,5 / IDU 2,5	2x94	WDU 35 / ZDU 35	2x30
WDU 4 / ZDU 4	2x79	WDU 6 / ZDU 6	2x59

## Монтаж горизонтальный

WDU 10 / ZDU 10	4x22	WDU 16 / ZDU 16	4x16
WDU 2,5 / ZDU 2,5 / IDU 2,5	4x44	WDU 35 / ZDU 35	4x14
WDU 4 / ZDU 4	4x37	WDU 6 / ZDU 6	4x28

## Номер сертификата корпуса

Номер декларации о соответствии (декларация о соответствии LVD)	DoC DE PS2422 230801 001ISS00
---	----------------------------------

## Общие данные

Вид защиты	IP67	Класс пожаростойкости UL 94	HB
Количество крепежных болтов	6	Крепление корпуса	6,5 мм в днище корпуса
Крышка	Да	Материал	Полиэстер, армированный стекловолокном
Момент затяжки для винтов крышки	1,5 Nm	Монтажное крепление	4 или 6 распорных болтов с внутренней резьбой M6
Нормы	IEC 60529, EN 60529, EN 62208, EN/IEC 61439-2	Отверстие для доступа, высота	532 мм
Отверстие для доступа, ширина	276 мм	Поверхность	необработанный
Прикрепление крышки	Винты с крестообразным шлицем, нейлон	Применение	Строение, Транспорт, Производство упаковки, Инженерные системы
Рабочая температура, макс.	130 °C	Рабочая температура, мин.	-50 °C
Токсичность	Не содержит галогенов	Ударопрочность	IK08 по стандарту IEC 62208, IK10 по стандарту IEC 62262
Указание по установке	Крепление на винтах	Уплотняющий материал	Полиуретан
Фланцевая пластина	Нет		

TBF 56/30/18 7035

Weidmüller Interface GmbH & Co. KG  
Klingenbergstraße 26  
D-32758 Detmold  
Germany

[www.weidmueller.com](http://www.weidmueller.com)

## Технические данные

## Резьбовое соединение сверху / внизу

M12	44	M16	24
M20	20	M25	10
M32	4	M40	3
M50	3	M63	2

## Классификации

ETIM 6.0	EC000261	ETIM 7.0	EC000261
ETIM 8.0	EC000261	ETIM 9.0	EC000261
ECLASS 9.0	27-18-01-01	ECLASS 9.1	27-18-92-90
ECLASS 10.0	27-18-01-01	ECLASS 11.0	27-18-01-01
ECLASS 12.0	27-18-01-01	ECLASS 13.0	27-18-01-01

## Сертификаты

ROHS	Соответствовать
------	-----------------

## Загрузки

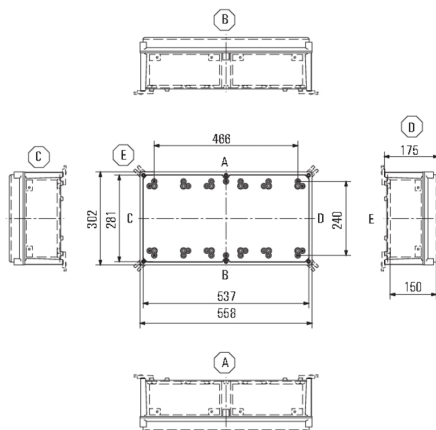
Одобрение / сертификат / документ о соответствии	<a href="#">EU Declaration of Conformity - TBF Empty Enclosures - DoC DE PS2420 220224 002ISS00</a>
Технические данные	<a href="#">CAD data – STEP</a>
Каталог	<a href="#">Catalogues in PDF-format</a>
Брошюры	

**TBF 56/30/18 7035**

**Weidmüller Interface GmbH & Co. KG**  
Klingenbergstraße 26  
D-32758 Detmold  
Germany

[www.weidmueller.com](http://www.weidmueller.com)

## Изображения



TBF 56/30/18 7035

Weidmüller Interface GmbH &amp; Co. KG

Klingenbergstraße 26

D-32758 Detmold

Germany

www.weidmueller.com

## Аксессуары

## Крепежные кронштейны, наружные



Корпуса серии TBF изготавливаются из чрезвычайно прочного полиэстера, армированного стекловолокном. Эти корпуса идеально подходят для тех областей применения, в которых требуются небольшой вес и высокая ударопрочность. Погодоустойчивые корпуса TBF предназначены для самых разных областей применения. Вместе с широким ассортиментом дополнительных принадлежностей они обеспечивают универсальные решения для установки встраиваемых компонентов, таких как регуляторы, измерительные инструменты, клапаны и другое оборудование.

Отличительные особенности:

- 9 размеров в 2 версиях: с серой и с прозрачной крышкой
- Крышка с нейлоновыми винтами
- Крепежные отверстия за пределами герметичной зоны
- Резьба для крепления к монтажным рейкам и платам
- Полный ассортимент аксессуаров

Компания Weidmüller может производить и поставлять данный корпус в соответствии с техническими условиями заказчика со всеми необходимыми клеммами и кабельными вводами.

## Основные данные для заказа

Тип	MF TBF	Версия
Заказ №	<a href="#">0360800000</a>	TBF (корпус из полиэстера, пустой), Монтажная опора, Крепежные кронштейны, Высота: 72.5 mm, Ширина: 24 mm, Глубина: 12 mm,
GTIN (EAN)	4008190108595	
Кол.	1 Шт.	Материал: Полиамид, Глубоко-черный

## Вентиляционные заглушки – DAE



Вдобавок к кабельным вводам, предназначенным для самых разных областей, портфолио продукции дополнено заглушками, элементами компенсации давления, переходниками и соответствующими вспомогательными принадлежностями, такими как контргайки, уплотнительные кольца, плоские шайбы и кольца заземления.

## Основные данные для заказа

Тип	DAE M12 SS	Версия
Заказ №	<a href="#">1868550000</a>	DAE (вентиляционный элемент), Компенсатор, прямой, M 12, 10 mm, IP66, IP68, IP69K, Нержавеющая сталь 1.4305 (303)
GTIN (EAN)	4032248440405	
Кол.	10 Шт.	
Тип	DAE M12 PA LONG	Версия
Заказ №	<a href="#">1868570000</a>	DAE (вентиляционный элемент), Компенсатор, прямой, M 12, 10 mm, IP66, IP68, IP69K, Полиамид 6
GTIN (EAN)	4032248440429	
Кол.	10 Шт.	

TBF 56/30/18 7035

Weidmüller Interface GmbH &amp; Co. KG

Klingenbergstraße 26

D-32758 Detmold

Germany

www.weidmueller.com

## Аксессуары

## Шпилька заземления

## Аксессуар



## Основные данные для заказа

Тип	PEBZ M10 S4 SET	Версия
Заказ №	<a href="#">1283440000</a>	Klirron POK (корпус из полиэстера, пустой), Болт заземления,
GTIN (EAN)	4050118073362	прочее, Высота: 21 mm, Ширина: 21 mm, Глубина: 48.7 mm,
Кол.	1 шт.	Материал: Нержавеющая сталь 1.4404 (316 L)
Тип	PEBZ M6 BR SET	Версия
Заказ №	<a href="#">1277250000</a>	Klirron POK (корпус из полиэстера, пустой), Болт заземления,
GTIN (EAN)	4050118067149	прочее, Высота: 12.3 mm, Ширина: 12.3 mm, Глубина: 42 mm,
Кол.	1 шт.	Материал: Латунь
Тип	PEBZ M6 S4 SET	Версия
Заказ №	<a href="#">1283430000</a>	Klirron POK (корпус из полиэстера, пустой), Болт заземления,
GTIN (EAN)	4050118073607	прочее, Высота: 12.3 mm, Ширина: 12.3 mm, Глубина: 42 mm,
Кол.	1 шт.	Материал: Нержавеющая сталь 1.4404 (316 L)
Тип	PEBZ M10 BR SET	Версия
Заказ №	<a href="#">1277220000</a>	Klirron POK (корпус из полиэстера, пустой), Болт заземления,
GTIN (EAN)	4050118067019	прочее, Высота: 21 mm, Ширина: 21 mm, Глубина: 48.7 mm,
Кол.	1 шт.	Материал: Латунь

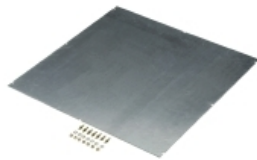
TBF 56/30/18 7035

Weidmüller Interface GmbH & Co. KG  
Klingenbergstraße 26  
D-32758 Detmold  
Germany

[www.weidmueller.com](http://www.weidmueller.com)

## Аксессуары

## Монтажная панель



Корпуса серии TBF изготавливаются из чрезвычайно прочного полиэстера, армированного стекловолокном. Эти корпуса идеально подходят для тех областей применения, в которых требуются небольшой вес и высокая ударопрочность. Погодоустойчивые корпуса TBF предназначены для самых разных областей применения. Вместе с широким ассортиментом дополнительных принадлежностей они обеспечивают универсальные решения для установки встраиваемых компонентов, таких как регуляторы, измерительные инструменты, клапаны и другое оборудование.

Отличительные особенности:

- 9 размеров в 2 версиях: с серой и с прозрачной крышкой
- Крышка с нейлоновыми винтами
- Крепежные отверстия за пределами герметичной зоны
- Резьба для крепления к монтажным рейкам и платам
- Полный ассортимент аксессуаров

Компания Weidmüller может производить и поставлять данный корпус в соответствии с техническими условиями заказчика со всеми необходимыми клеммами и кабельными вводами.

## Основные данные для заказа

Тип	MP TBF 56/30	Версия
Заказ №	<a href="#">9500950000</a>	TBF (корпус из полиэстера, пустой), Монтажная панель, Монтажная
GTIN (EAN)	4032248235322	пластина, Высота: 505 mm, Ширина: 249 mm, Глубина: 2
Кол.	1 Шт.	mm, Материал: Сталь листовая, оцинкованная, оцинкованный, серебряный