

**LIF 2,5M638 R****Weidmüller Interface GmbH & Co. KG**

Klingenbergstraße 26

D-32758 Detmold

Germany

www.weidmueller.com

**Изолированные ножевые наконечники вилочно-го типа из ПВХ с медной гильзой**

- Стандартные исполнения
- Без пайки
- С конической горловиной для ввода

**Основные данные для заказа**

|            |  |
|------------|--|
| Версия     | Кабельный наконечник, Изолированный кабельный соединитель, 1.5 mm <sup>2</sup> - 2.5 mm <sup>2</sup> , синий |
| Заказ №    | <a href="#">9200590000</a>   |
| Тип        | LIF 2,5M638 R  |
| GTIN (EAN) | 4032248410439  |
| Кол.       | 100 Шт.  |

## LIF 2,5M638 R

Weidmüller Interface GmbH &amp; Co. KG

Klingenbergstraße 26

D-32758 Detmold

Germany

www.weidmueller.com

## Технические данные

## Размеры и массы

|             |         |                   |            |
|-------------|---------|-------------------|------------|
| Глубина     | 6,3 мм  | Глубина (дюймов)  | 0,248 inch |
| Ширина      | 20,8 мм | Ширина (в дюймах) | 0,819 inch |
| Масса нетто | 0,7 g   |                   |            |

## Технические данные

|                   |                                       |
|-------------------|---------------------------------------|
| Описание артикула | Плоская вилка 1,5-2,5 мм <sup>2</sup> |
|-------------------|---------------------------------------|

## Соединители

|  |                     |   |                     |
|--|---------------------|---|---------------------|
| Диаметр пластиковой манжеты (D)                  | 5 мм                | Длина пластиковой манжеты (b)                     | 10 мм               |
| Изоляция   | имеется             | Материал / пластик                                | PVC                 |
| Плотность подключения (d3)                       | 0,8 мм              | Поперечное сечение соединительного провода, макс. | 2,5 mm <sup>2</sup> |
| Поперечное сечение соединительного провода, мин. | 1,5 mm <sup>2</sup> | Размеры   | 6,3 x 0,8 мм        |
| Размеры (плоская вилка)                          | 6,3 x 0,8 мм        | Ширина подключения (d2)                           | 6,3 мм              |

## Классификации

|             |             |             |             |
|-------------|-------------|-------------|-------------|
| ETIM 6.0    | EC000516    | ETIM 7.0    | EC000516    |
| ETIM 8.0    | EC000516    | ETIM 9.0    | EC000516    |
| ECLASS 9.0  | 27-44-03-92 | ECLASS 9.1  | 27-40-02-90 |
| ECLASS 10.0 | 27-44-03-92 | ECLASS 11.0 | 27-44-03-92 |
| ECLASS 12.0 | 27-44-03-92 | ECLASS 13.0 | 27-44-03-92 |

## Сертификаты

|      |                 |
|------|-----------------|
| ROHS | Соответствовать |
|------|-----------------|

## Загрузки

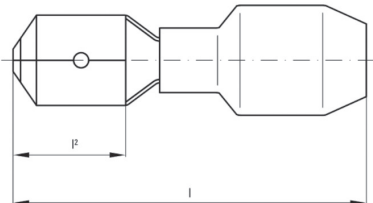
|         |  |
|---------|--|
| Каталог | <a href="#">Catalogues in PDF-format</a> |
| Брошюры |  |

**LIF 2,5M638 R**

**Weidmüller Interface GmbH & Co. KG**  
Klingenbergstraße 26  
D-32758 Detmold  
Germany

[www.weidmueller.com](http://www.weidmueller.com)

**Изображения**



LIF 2,5M638 R

Weidmüller Interface GmbH &amp; Co. KG

Klingenbergstraße 26

D-32758 Detmold

Germany

www.weidmueller.com

## Аксессуары

## Crimping tools

**Инструменты для обжима изолированных соединителей**

Кабельные наконечники, вилочные кабельные наконечники, параллельные и последовательные соединители и разъемы

- Принудительная блокировка гарантирует качественный обжим
- Возможность разблокировки в случае ошибки при работе
- С упором для точного позиционирования контактов
- Проверено согласно DIN EN 60352 Ч. 2

## Основные данные для заказа

|            |                            |   |
|------------|----------------------------|---|
| Тип        | CTI 6                      | Версия  |
| Заказ №    | <a href="#">9006120000</a> | Инструмент для обжима, Обжимной инструмент для контактов,   |
| GTIN (EAN) | 4008190044527              | 0.5mm², 6mm², Овальный обжим, Двойной обжим                 |
| Кол.       | 1 Шт.                      |   |
| Тип        | HTI 15                     | Версия  |
| Заказ №    | <a href="#">9014400000</a> | Инструмент для обжима, Инструмент для разделки кабеля под   |
| GTIN (EAN) | 4008190159412              | изолированный кабельный наконечник, 0.5mm², 2.5mm², Двойной |
| Кол.       | 1 Шт.                      | обжим   |
| Тип        | CTI 6 G                    | Версия  |
| Заказ №    | <a href="#">9202850000</a> | Инструмент для обжима, Инструмент для разделки кабеля под   |
| GTIN (EAN) | 4032248517855              | изолированный кабельный наконечник, 0.5mm², 6mm², Овальный  |
| Кол.       | 1 Шт.                      | обжим, Параллельный обжим                                   |