

WAS6 TTA

Weidmüller Interface GmbH & Co. KG

Klingenbergstraße 26

D-32758 Detmold

Germany

www.weidmueller.com



Circuit symbol

WAS/WAZ6 TTA – это универсальный преобразователь сигнала и максимальный выключатель, конфигурируемый с ПК. Это разделитель, датчик, линейаризатор и максимальный выключатель в одном модуле.

Сочетание наилучших свойств и чрезвычайно широкой возможности конфигурирования делает ТТА уникальным устройством.

ТТА точно и стабильно работает со всеми стандартными типами датчиков в широком диапазоне окружающих

температур и напряжений.

- Универсальные входные сигналы: сигналы температуры, например, от термометров сопротивления и термопар, а также от потенциометров, датчиков частоты и сигналов по напряжению и току DC
- Вход с питанием от токовой петли или пассивный
- Напряжение питания широкого диапазона 18...264 В AC/DC
- Заданная пользователем линейаризация
- Входы и выходы конфигурируются с ПК
- Аналоговый и релейный выход в комбинации
- Диапазон окружающей температуры -40...70 °C

Присоединение к ПК осуществляется через USB-интерфейс CBX200.

WAS/WAZ6 TTA опционально предлагается также с сертификатом ATEX зона 2 и UL C1D2.

Основные данные для заказа

Исполнение	Вход : универсальный U, I, R, Φ , Выход : I/U универсальный, 2 x реле
Номер для заказа	8939670000
Тип	WAS6 TTA
GTIN (EAN)	4032248721078
Кол.	1 шт.
Состояние поставки	Эта артикул в перспективе будет недоступен.
Доступно до	2023-10-22
Альтернативное изделие	1481970000

WAS6 TTA

Weidmüller Interface GmbH & Co. KG

Klingenbergstraße 26

D-32758 Detmold

Germany

www.weidmueller.com

Технические данные

Размеры и массы

Глубина	112,4 мм	Глубина (дюймов)	4,425 inch
Ширина	45 мм	Ширина (в дюймах)	1,772 inch
Длина	100 мм	Длина (в дюймах)	3,937 inch
Масса нетто	256,1 g		

Температуры

Температура хранения	-40 °C...85 °C	Рабочая температура	0 °C...70 °C
Влажность при рабочей температуре	0...95 % (без появления конденсата)	Влажность	5...95 % без появления конденсата

Вероятность сбоя

SIL согласно IEC 61508	Нет	MTTF	138 а
------------------------	-----	------	-------

Вход

Входной ток		Датчик	Термопары: В, Е, J, К, L, N, R, S, Т (IEC 60584), PT100, PT1000, (EN 60571) Ni100, Ni1000, (JIS1604), Cu10, Cu25, Cu50, Cu100 (DIN 43760) 2-/3-/4-проводной
	-20...50 мА (мин. интервал 0,4 мА)		
Количество входов	1	Напряжение	-200...500 мВ (мин. шаг 4 мВ), -20...50 В DC (мин. шаг 0,5 В)
Питание датчика	24 V DC / 22 mA	Потенциометр	10...50 Ω, 50...100 Ω, 100...200 Ω, 200...400 Ω, 400...800 Ω, 800 Ω...2 kΩ, 2...6,5 kΩ, 6,5...100 Ω
Сопротивление	10 Ω...5 kΩ	Температура в области входа	конфигурируется, В: +100...+1820 °C, Е: -270...+1000 °C, J: -270...+1200 °C, К: -150...+1372 °C, L: +100...+900 °C, N: -180...+1300 °C, R: -50...+1768 °C, S: -50...+1768 °C, Т: -270...+400 °C, U: -200...+600 °C, Задаётся пользователем
Частота на входе, макс.	регулируемый, 2 Hz...100 kHz		

Выход

Ток полного сопротивления нагрузки	≤ 600 Ом, @ max 23mA
------------------------------------	----------------------

WAS6 TTA

Weidmüller Interface GmbH & Co. KG

Klingenbergstraße 26

D-32758 Detmold

Germany

www.weidmueller.com

Технические данные

Вывод (цифровой)

Макс. коммутируемое напряжение, AC 0 V		Номинальный ток переключения	0,1 A
Тип	2 x 1 перекидной контакт (твердое золочение), Тревожные оповещения технологического процесса (4) с гистерезисом, с задержкой аварийного сигнала (возможность конфигурирования) 0...180 c	Ток	
Функция аварийной сигнализации	Верхнее и нижнее предельные значения, диапазон, Превышение температуры, Режим аварийной сигнализации: задержка, включение или включение / отключение, Возможность активации функции удержания, с задержкой 0...4200 c	Цифровые выходы	2 A
			2

Вывод (аналоговый)

Вывод сигнала	прямой или инвертированный	Выходное напряжение	регулируется в диапазоне -10...+10 В (мин. шаг 2,5 В)
Выходной ток	регулируется в диапазоне 0...20 мА (мин. шаг 5 мА)	Количество аналоговых выходов	1
Напряжение нагрузки сопротивления	> 10 кОм @ 0...10 В / > 20 кОм @ -10...+10 В	Ток нагрузки сопротивления	<700 Ω
Функция передачи	линейный, $x^{1/2}$, $x^{3/2}$, $x^{5/2}$ или задается пользователем Кривая (101 точек)		

Общие данные

Время переходного процесса	50 мс...1 с (входы - термометр сопротивления, мВ), 110 мс...1 с (входы - В, мА)	Долговременный дрейф	0
Конфигурация	через бесплатное ПО для Windows, Программное обеспечение TTA-Set, Требуется конфигурационный адаптер 8978580000 CBX200 USB	Напряжение питания	18...264 В AC/DC
Потребляемая мощность	< 3,5 Вт	Температурный коэффициент	<0,1 %/K (DC, RTD); <0,1 % FSR/K + CJ погрешность 0,07 °C/K (термопары)
Точность	< 0,1% и диапазона (DC, термометр сопротивления); 0,2% диапазона (или 1 °C) + ошибка CJ		

Соответствие стандартам по изоляции

Импульсное перенапряжение, до	6 кВ	Категория перенапряжения	III
Напряжение развязки	2,5 кВ	Нормы по ЭМС	EN 55011, EN 61000-6
Расчетное напряжение	300 В	Степень загрязнения	2

Дата создания 23 мая 2024 г. 15:06:30 CEST

Статус каталога 18.05.2024 / Право на внесение технических изменений сохранено.

WAS6 TTA

Weidmüller Interface GmbH & Co. KG

Klingenbergstraße 26

D-32758 Detmold

Germany

www.weidmueller.com

Технические данные

Размеры

Вид соединения	Винтовое соединение	Длина снятия изоляции Измерительное соединение	7 мм
Момент затяжки, мин.	0,4 Nm	Момент затяжки, макс.	0,5 Nm
Диапазон размеров зажимаемых проводников, измерительное соединение	2,5 mm ²	Диапазон зажима, мин.	0,5 mm ²
Диапазон зажима, макс.	2,5 mm ²		

Классификации

ETIM 6.0	EC002653	ETIM 7.0	EC002653
ETIM 8.0	EC002653	ETIM 9.0	EC002653
ECLASS 9.0	27-21-01-20	ECLASS 9.1	27-21-01-20
ECLASS 10.0	27-21-01-20	ECLASS 11.0	27-21-01-20
ECLASS 12.0	27-21-01-20	ECLASS 13.0	27-21-01-20

WAS6 TTA

Weidmüller Interface GmbH & Co. KG
Klingenbergstraße 26
D-32758 Detmold
Germany

www.weidmueller.com

Технические данные

Тендерные спецификации

Подробная спецификация

Краткая спецификация

Универсальный измерительный преобразователь с гальванической развязкой и максимальный выключатель, с возможностью конфигурирования при помощи ПК
Универсальный измерительный преобразователь с гальванической развязкой и максимальный выключатель - с монтажной шириной 45 мм, с внешним электропитанием и питанием датчика, для передачи и развязки аналоговых DC-сигналов по току -20...50 мА, напряжению -200...500 мВ / -20...50 В, сигналов 2-/3-/4-проводных термосопротивлений RTD, сопротивлений, термопар согласно IEC 584 и частот до 100 кГц (2- / 3-проводные датчики).
На стороне выхода предоставляются два коммутируемых выхода (перекидной контакт) для аварийных сообщений, аналоговые DC-выходы по напряжению (-10...+10 В) и по току (0...20 мА).
Предусмотрена возможность конфигурирования модуля посредством ПК при помощи фирменного ПО TTA-Set.

Экологическое соответствие изделия

REACH SVHC

Lead 7439-92-1 6,6'-di-tert-butyl-2,2'-methylenedi-p-cresol 119-47-1

SCIP

f8333314-0c66-4444-aa47-78252861a7fb

WAS6 TTA

Weidmüller Interface GmbH & Co. KG

Klingenbergstraße 26

D-32758 Detmold

Germany

www.weidmueller.com

Технические данные

Важное примечание

Сведения об изделии

WAS/WAZ6 TTA – это универсальный преобразователь сигнала и максимальный выключатель, конфигурируемый с ПК. Это разделитель, датчик, линейаризатор и максимальный выключатель в одном модуле.

Сочетание наилучших свойств и чрезвычайно широкой возможности конфигурирования делает TTA уникальным устройством.

TTA точно и стабильно работает со всеми стандартными типами датчиков в широком диапазоне окружающих температур и напряжений.

- Универсальные входные сигналы: сигналы температуры, например, от термометров сопротивления и термопар, а также от потенциометров, датчиков частоты и сигналов по напряжению и току DC
- Вход с питанием от токовой петли или пассивный
- Напряжение питания широкого диапазона 18...264 В AC/DC
- Заданная пользователем линейаризация
- Входы и выходы конфигурируются с ПК
- Аналоговый и релейный выход в комбинации
- Диапазон окружающей температуры -40...70 °C

Присоединение к ПК осуществляется через USB-интерфейс CBX200.

WAS/WAZ6 TTA опционально предлагается также с сертификатом ATEX зона 2 и UL C1D2.

Сертификаты

Сертификаты



ROHS	Соответствовать
------	-----------------

UL File Number Search	Сайт UL
-----------------------	---------

Сертификат № (cULus)	E141197
----------------------	---------

Загрузки

Одобрение / сертификат / документ о соответствии	Application notes – ATEX certification Application notes – DNV GL Certificate Application notes – Declaration of Conformity
--	---

Технические данные	CAD data – STEP
--------------------	---------------------------------

Программное обеспечение	Runtime Software – Install_TTASet_V107.zip
-------------------------	--

Пользовательская документация	Device description – Manual english, deutsch, france Device description – Instruction sheet
-------------------------------	--

Каталог	Catalogues in PDF-format
---------	--

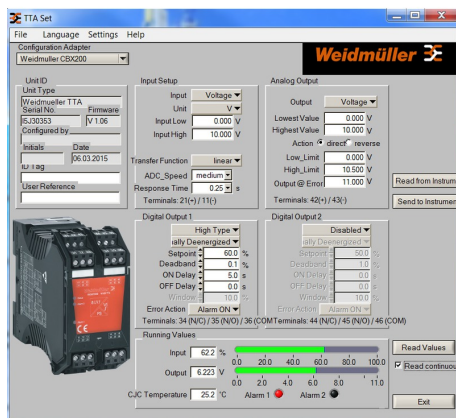
Брошюры	
---------	--

WAS6 TTA

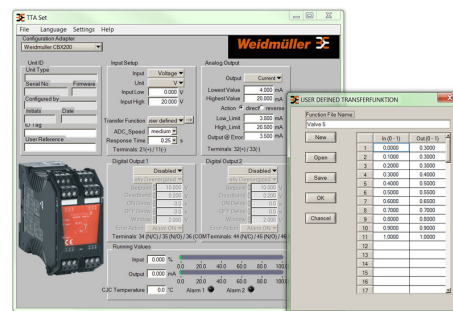
Weidmüller Interface GmbH & Co. KG
Klingenbergstraße 26
D-32758 Detmold
Germany

www.weidmueller.com

Изображения



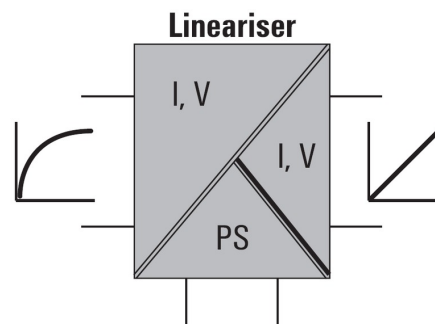
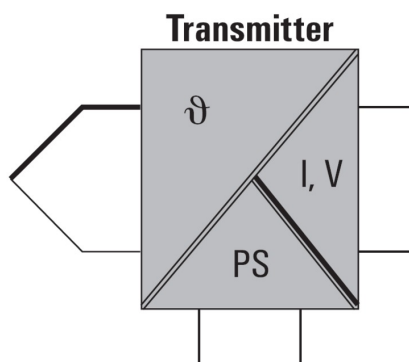
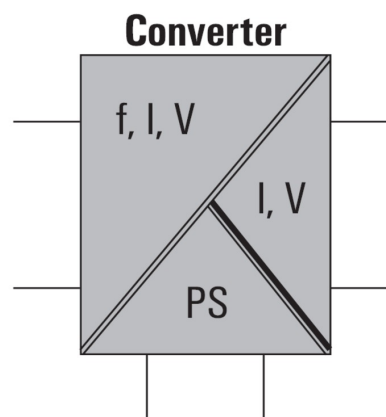
Screenshot of TTA Set Software



example of user defined transfer function
for assigning customized output values



connection to your PC



WAS6 TTA

Weidmüller Interface GmbH & Co. KG

Klingenbergstraße 26

D-32758 Detmold

Germany

www.weidmueller.com

Аксессуары

Программный адаптер



Основные данные для заказа

Тип	CBX200 USB
Номер для заказа	6938580000
GTIN (EAN)	4032248813759
Кол.	1 Шт.

WAS6 TTA

Weidmüller Interface GmbH & Co. KG

Klingenbergstraße 26

D-32758 Detmold

Germany

www.weidmueller.com

Изображения

