

## MOS 24VDC/5-48VDC 0,5A

Weidmüller Interface GmbH &amp; Co. KG

Klingenbergstraße 26

D-32758 Detmold

Germany

www.weidmueller.com



Компактные и мощные твердотельные реле в формате клеммной колодки

Экономия места на приборной панели становится все более и более важной задачей и требует использования максимально компактных компонентов. Компактные и мощные твердотельные реле MICROOPTO сочетают в себе весь опыт, накопленный нами за десятилетия производства

устройств в формате клеммной колодки. Серия MICROOPTO включает в себя высококачественные твердотельные реле для решения особых задач в различных областях и обеспечивает высокую производительность при ширине всего лишь 6,1 мм. Обширный диапазон дополнительных принадлежностей от вставных перемычек до законченных маркировочных решений делает ее особенно универсальной для использования. Благодаря международным сертификатам их можно использовать во всем мире. Надежная работа обеспечивается встроенной защитной схемой подавителя для входов и выходов. Обширное портфолио MICROOPTO включает в себя целый ряд решений для особых нагрузок. Например, для индуктивных нагрузок до 10 А при 24 В пост. тока или для нагрузок пост. тока до 300 В. Кроме того, имеются решения для разъединения входов и выходов TTL 5 В, для частот до 550 кГц, а также для версии с одним переключающим контактом для инвертирования сигналов.

## Основные данные для заказа

Версия	MICROOPTO, Твердотельное реле, Номинальное напряжение: 24 В (DC) $\pm 20\%$ , Номинальное напряжение переключения: 5...48 В DC, Ток: 500 мА, Винтовое соединение
Заказ №	<a href="#">8937980000</a>
Тип	MOS 24VDC/5-48VDC 0,5A
GTIN (EAN)	4032248716210
Кол.	1 Шт.

## MOS 24VDC/5-48VDC 0,5A

Weidmüller Interface GmbH &amp; Co. KG

Klingenbergstraße 26

D-32758 Detmold

Germany

www.weidmueller.com

## Технические данные

## Размеры и массы

Глубина	97,8 мм	Глубина (дюймов)	3,85 inch
Высота	88,1 мм	Высота (в дюймах)	3,468 inch
Ширина	6,1 мм	Ширина (в дюймах)	0,24 inch
Масса нетто	34 g		

## Температуры

Температура хранения	-40 °C...60 °C	Рабочая температура	-25 °C...60 °C
Влажность	Отн. влажность 5–93 %, Tu = 40 °C, без образования конденсата		

## Вероятность сбоя

MTTF	620 a
------	-------

## сторона управления

Номинальное напряжение	24 В (DC) ±20 %	Мощность удержания	160 мВт
Индикация состояния	Зеленый светодиод	Схема защиты	Варистор, Защита от переплюсовки
Частота на входе, макс.	1 кГц		

## Сторона нагрузки

Номинальное напряжение переключения	5...48 В DC	Непрерывный ток	0.5 A
Номинальный ток переключения	500 mA	Категория нагрузки	LC A
Задержка включения	<30 µs	Задержка выключения	<50 µs
Падение напряжения при макс. нагрузке	макс. 1 В	Ток утечки	<1.5 mA
Защита от короткого замыкания	Нет	Защитная цепь	Безынерционный диод
Тип контакта	1 Переключающий контакт (Транзистор)	макс. частота переключения (постоянное управляющее напряжение)	1 kHz

## Общие данные

Рейка	TS 35		
Цветовой код	черный		
Класс пожаростойкости UL 94	V-0		
Компонент с классом горючести UL94	Компонент	Корпус	
	Класс горючести UL94	V-0	

## Координация изоляции

Номинальное напряжение	300 V	Степень загрязнения	2
Категория перенапряжения	III	Геометрический зазор (вход-выход)	> 3 мм
Электрическая прочность вход-выход	3 KV <sub>eff</sub> / 1 Min.	Электрическая прочность относительно монтажной рейки	4 кВ <sub>эфф</sub> / 1 мин.
Импульсное перенапряжение, до	4 кВ (1,2/50 мкс)	Вид защиты	IP20

## Дополнительные сведения о сертификатах / стандартах

Сертификат № (DNV)	TAE000033E	Сертификат № (cULus)	E141197
--------------------	------------	----------------------	---------

## MOS 24VDC/5-48VDC 0,5A

Weidmüller Interface GmbH & Co. KG  
Klingenbergstraße 26  
D-32758 Detmold  
Germany

www.weidmueller.com

## Технические данные

## Размеры

Метод проводного соединения	Винтовое соединение	Длина снятия изоляции Измерительное соединение	7 мм
Момент затяжки, мин.	0,4 Nm	Момент затяжки, макс.	0,6 Nm
Диапазон размеров зажимаемых проводников, измерительное соединение, 2,5 mm <sup>2</sup>		Диапазон зажима, мин.	0,5 mm <sup>2</sup>
Диапазон зажима, макс.	4 mm <sup>2</sup>	Сечение подключаемого провода, одножильного, мин.	0,5 mm <sup>2</sup>
Сечение подключаемого проводника, однопроводного, макс.	4 mm <sup>2</sup>	Сечение подсоединяемого провода, тонкий скрученный, мин.	0,5 mm <sup>2</sup>
Сечение подключаемого проводника, тонкопроводного, макс.	2,5 mm <sup>2</sup>	Сечение соединения проводов, тонкий скрученный с кабельными наконечниками DIN 46228/4, мин.	0,5 mm <sup>2</sup>
Сечение соединения проводов, тонкий скрученный с кабельными наконечниками DIN 46228/4, макс.	1,5 mm <sup>2</sup>	Сечение подключаемого провода, многожильного, 46228 AEH (DIN 46228-1), макс.	0,5 mm <sup>2</sup>
Сечение подключаемого провода, многожильного, 46228 AEH (DIN 46228-1), макс.	1,5 mm <sup>2</sup>	Размер лезвия	0,6 x 3,5 мм

## Классификации

ETIM 6.0	EC001504	ETIM 7.0	EC001504
ETIM 8.0	EC001504	ETIM 9.0	EC001504
ECLASS 9.0	27-37-16-04	ECLASS 9.1	27-37-16-04
ECLASS 10.0	27-37-16-04	ECLASS 11.0	27-37-16-04
ECLASS 12.0	27-37-16-04	ECLASS 13.0	27-37-16-04

## Экологическое соответствие изделия

REACH SVHC	Lead 7439-92-1
SCIP	d32f8e61-6733-45d6-9062-c95f9903aad6

## Важное примечание

Сведения об изделии	The cable lengths must not exceed 30 m.
---------------------	---

## Сертификаты

Сертификаты



ROHS	Соответствовать
UL File Number Search	Сайт UL
Сертификат № (cULus)	E141197

## Загрузки

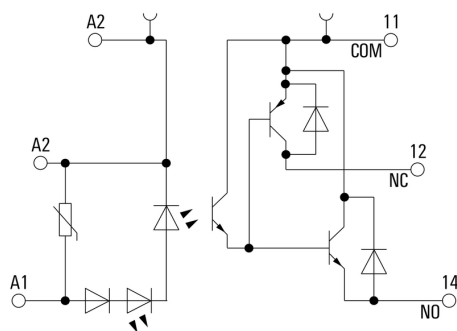
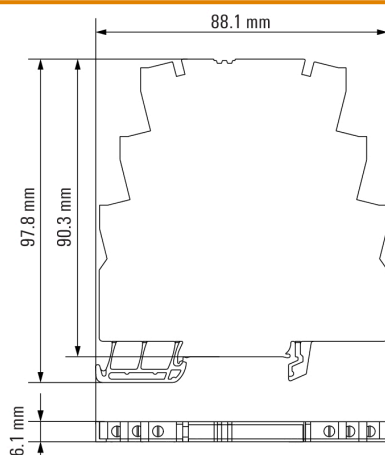
Одобрение / сертификат / документ о соответствии	<a href="#">EU Konformitätserklärung / EU Declaration of Conformity</a>
Технические данные	<a href="#">CAD data – STEP</a>
Пользовательская документация	<a href="#">Beipackzettel / Package Insert – multilingual</a>
Каталог	<a href="#">Catalogues in PDF-format</a>
Брошюры	

**MOS 24VDC/5-48VDC 0,5A****Weidmüller Interface GmbH & Co. KG**

Klingenbergstraße 26

D-32758 Detmold

Germany

[www.weidmueller.com](http://www.weidmueller.com)**Изображения****Схема соединений****Dimensional drawing**

## MOS 24VDC/5-48VDC 0,5A

Weidmüller Interface GmbH & Co. KG  
Klingenbergstraße 26  
D-32758 Detmold  
Germany

www.weidmueller.com

## Аксессуары

## Чистый



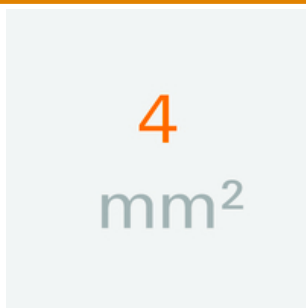
Маркировочные элементы WS идеально подходят для разъемов серии W. Благодаря совместимости систем шильдики WS также могут использоваться с сериями I и Z. Большая поверхность маркировки позволяет размещать не только длинные строки символов, но и многострочный текст. Маркировочные элементы WS идеально подходят для шильдиков с длинными индивидуальными строками символов. Благодаря проверенному формату MultiCard печать можно выполнять с помощью принтера PrintJet CONNECT или плоттера.

- Возможность установки в планках или по отдельности.
- Маркировочные элементы проверенного формата MultiCard.

**Для заказной печати:** Используя программное обеспечение M-Print PRO или M-Print PRO Online (работает без установки), подготовьте и отправьте нам файл, содержащий ваши технические условия маркировки.

## Основные данные для заказа

Тип	WS 12/6 MC NE WS	Версия
Заказ №	<a href="#">1609900000</a>	WS, Маркировка клеммы, 12 x 6 мм, Шаг в мм (P): 6.00
GTIN (EAN)	4008190203467	Weidmueller, Allen-Bradley, белый
Кол.	600 Шт.	

4 мм<sup>2</sup>

Разъемные перемычки обеспечивают удобство управления и быструю установку. Это экономит много времени при установке по сравнению с винтовыми решениями.

## Основные данные для заказа

Тип	ZQV 4N/4 RD	Версия
Заказ №	<a href="#">2460800000</a>	Перемычка (клемма), втычной, Количество полюсов: 4, Шаг в мм
GTIN (EAN)	4050118476224	(P): 6.10, Изолированный: Да, 32 А, красный
Кол.	60 Шт.	
Тип	ZQV 4N/10	Версия
Заказ №	<a href="#">1528090000</a>	Перемычка (клемма), втычной, Количество полюсов: 10, Шаг в мм
GTIN (EAN)	4050118332896	(P): 6.10, Изолированный: Да, 32 А, оранжевый
Кол.	20 Шт.	

## MOS 24VDC/5-48VDC 0,5A

Weidmüller Interface GmbH &amp; Co. KG

Klingenbergstraße 26

D-32758 Detmold

Germany

www.weidmueller.com

## Аксессуары

Тип	ZQV 4N/3	Версия
Заказ №	<a href="#">1527940000</a>	Перемычка (клемма), втычной, Количество полюсов: 3, Шаг в мм
GTIN (EAN)	4050118332865	(P): 6.10, Изолированный: Да, 32 А, оранжевый
Кол.	60 Шт.	
Тип	ZQV 4N/2	Версия
Заказ №	<a href="#">1527930000</a>	Перемычка (клемма), втычной, Количество полюсов: 2, Шаг в мм
GTIN (EAN)	4050118332766	(P): 6.10, Изолированный: Да, 32 А, оранжевый
Кол.	60 Шт.	
Тип	ZQV 4N/3 BL	Версия
Заказ №	<a href="#">1528080000</a>	Перемычка (клемма), втычной, Количество полюсов: 3, Шаг в мм
GTIN (EAN)	4050118333008	(P): 6.10, Изолированный: Да, 32 А, синий
Кол.	60 Шт.	
Тип	ZQV 4N/2 BL	Версия
Заказ №	<a href="#">1528040000</a>	Перемычка (клемма), втычной, Количество полюсов: 2, Шаг в мм
GTIN (EAN)	4050118332773	(P): 6.10, Изолированный: Да, 32 А, синий
Кол.	60 Шт.	
Тип	ZQV 4N/4	Версия
Заказ №	<a href="#">1527970000</a>	Перемычка (клемма), втычной, Количество полюсов: 4, Шаг в мм
GTIN (EAN)	4050118332889	(P): 6.10, Изолированный: Да, 32 А, оранжевый
Кол.	60 Шт.	
Тип	ZQV 4N/4 BL	Версия
Заказ №	<a href="#">1528120000</a>	Перемычка (клемма), втычной, Количество полюсов: 4, Шаг в мм
GTIN (EAN)	4050118332872	(P): 6.10, Изолированный: Да, 32 А, синий
Кол.	60 Шт.	
Тип	ZQV 4N/2 RD	Версия
Заказ №	<a href="#">2460450000</a>	Перемычка (клемма), втычной, Количество полюсов: 2, Шаг в мм
GTIN (EAN)	4050118476149	(P): 6.10, 32 А, красный
Кол.	60 Шт.	
Тип	ZQV 4N/10 BL	Версия
Заказ №	<a href="#">1528230000</a>	Перемычка (клемма), втычной, Количество полюсов: 10, Шаг в мм
GTIN (EAN)	4050118333138	(P): 6.10, Изолированный: Да, 32 А, синий
Кол.	20 Шт.	
Тип	ZQV 4N/10 RD	Версия
Заказ №	<a href="#">2460740000</a>	Перемычка (клемма), втычной, Количество полюсов: 10, Шаг в мм
GTIN (EAN)	4050118476163	(P): 6.10, 32 А, красный
Кол.	20 Шт.	
Тип	ZQV 4N/3 RD	Версия
Заказ №	<a href="#">2460810000</a>	Перемычка (клемма), втычной, Количество полюсов: 3, Шаг в мм
GTIN (EAN)	4050118476231	(P): 6.10, 32 А, красный
Кол.	60 Шт.	

## MOS 24VDC/5-48VDC 0,5A

Weidmüller Interface GmbH & Co. KG  
Klingenbergstraße 26  
D-32758 Detmold  
Germany

www.weidmueller.com

## Аксессуары

## MICROOPTO



Компактные и мощные твердотельные реле в формате клеммной колодки  
Экономия места на приборной панели становится все более и более важной задачей и требует использования максимально компактных компонентов. Компактные и мощные твердотельные реле MICROOPTO сочетают в себе весь опыт, накопленный нами за десятилетия производства устройств в формате клеммной колодки. Серия MICROOPTO включает в себя высококачественные твердотельные реле для решения особых задач в различных областях и обеспечивает высокую производительность при ширине всего лишь 6,1 мм. Обширный диапазон дополнительных принадлежностей от вставных перемычек до законченных маркировочных решений делает ее особенно универсальной для использования. Благодаря международным сертификатам их можно использовать во всем мире. Надежная работа обеспечивается встроенной защитной схемой подавителя для входов и выходов. Обширное портфолио MICROOPTO включает в себя целый ряд решений для особых нагрузок. Например, для индуктивных нагрузок до 10 А при 24 В пост. тока или для нагрузок пост. тока до 300 В. Кроме того, имеются решения для разъединения входов и выходов TTL 5 В, для частот до 550 кГц, а также для версии с одним переключающим контактом для инвертирования сигналов.

## Основные данные для заказа

Тип	MOS SUPPLY	Версия
Заказ №	<a href="#">8973460000</a>	MICROOPTO, Модуль питания, Винтовое соединение
GTIN (EAN)	4032248799541	
Кол.	1 Шт.	
Тип	MOS FEED THROUGH	Версия
Заказ №	<a href="#">8973450000</a>	MICROOPTO, Проходная клемма, Винтовое соединение
GTIN (EAN)	4032248799534	
Кол.	1 Шт.	

## MOS 24VDC/5-48VDC 0,5A

Weidmüller Interface GmbH & Co. KG  
Klingenbergstraße 26  
D-32758 Detmold  
Germany

www.weidmueller.com

## Аксессуары

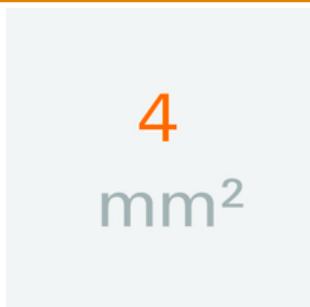
## Отвертка для винтов со шлицем



Отвертка для винтов со шлицем, изолированная согласно VDE, SDI DIN 7437, ISO 2380/2, выходной присоединительный размер согласно DIN 5264, ISO 2380/1, рукоятка SoftFinish

## Основные данные для заказа

Тип	SDIS 0.6X3.5X100	Версия
Заказ №	<a href="#">2749810000</a>	Отвертка, Ширина лезвия (B): 3.5 mm, Длина лезвия: 100 mm,
GTIN (EAN)	4050118897012	Толщина лезвия (A): 0.6 mm
Кол.	1 Шт.	

4 mm<sup>2</sup>

Разъемные перемычки обеспечивают удобство управления и быструю установку. Это экономит много времени при установке по сравнению с винтовыми решениями.

## Основные данные для заказа

Тип	ZQV 4N/20 BL	Версия
Заказ №	<a href="#">1909100000</a>	W-серия, Перемычка, 32 A
GTIN (EAN)	4032248535774	
Кол.	20 Шт.	
Тип	ZQV 4N/20 GE	Версия
Заказ №	<a href="#">1909020000</a>	W-серия, Перемычка, 32 A
GTIN (EAN)	4032248535644	
Кол.	20 Шт.	
Тип	ZQV 4N/20 RT	Версия
Заказ №	<a href="#">1909150000</a>	W-серия, Перемычка, 32 A
GTIN (EAN)	4032248535934	
Кол.	20 Шт.	
Тип	ZQV 4N/3 SW	Версия
Заказ №	<a href="#">1794000000</a>	W-серия, Перемычка, 32 A
GTIN (EAN)	4032248233793	
Кол.	60 Шт.	
Тип	ZQV 4N/2 SW	Версия
Заказ №	<a href="#">1793970000</a>	W-серия, Перемычка, 32 A
GTIN (EAN)	4032248233762	
Кол.	60 Шт.	



## MOS 24VDC/5-48VDC 0,5A

Weidmüller Interface GmbH &amp; Co. KG

Klingenbergstraße 26

D-32758 Detmold

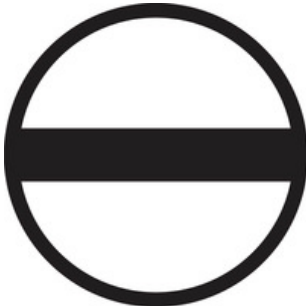
Germany

www.weidmueller.com

## Аксессуары

Тип	ZQV 4N/20 SW	Версия
Заказ №	<a href="#">1909120000</a>	W-серия, Перемычка, 32 A
GTIN (EAN)	4032248535804	
Кол.	20 Шт.	
Тип	ZQV 4N/4 SW	Версия
Заказ №	<a href="#">1794030000</a>	W-серия, Перемычка, 32 A
GTIN (EAN)	4032248233915	
Кол.	60 Шт.	
Тип	ZQV 4N/10 SW	Версия
Заказ №	<a href="#">1794060000</a>	W-серия, Перемычка, 32 A
GTIN (EAN)	4032248234059	
Кол.	20 Шт.	

## Отвертка для винтов со шлицем



Отвертка для винтов со шлицем с круглым лезвием, SD DIN 5265, ISO 2380/2, выходной присоединительный размер согласно DIN 5264, ISO 2380/1, острие из хромистой стали - Chrom Top, рукоятка SoftFinish

## Основные данные для заказа

Тип	SDS 0.6X3.5X100	Версия
Заказ №	<a href="#">2749340000</a>	Отвертка, Ширина лезвия (B): 3.5 mm, Длина лезвия: 100 mm,
GTIN (EAN)	4050118895568	Толщина лезвия (A): 0.6 mm
Кол.	1 Шт.	

## Отвертка для винтов со шлицем



Отвертка, изолированная согласно VDE, для работ на деталях, находящихся под напряжением до 1000 В AC и 1500 В DC, DIN EN 60900, IEC 900. Безопасность проверена - "GS", поштучный контроль. Лезвие из высоколегированной хромомолибденованадиевой стали, закаленное по всему объему, вороненое.

## Основные данные для заказа

Тип	SDIS SLIM 0.6X3.5X100	Версия
Заказ №	<a href="#">2749610000</a>	Сборочный инструмент, Ширина лезвия (B): 3.5 mm, Длина лезвия:
GTIN (EAN)	4050118896350	100 mm, Толщина лезвия (A): 0.6 mm
Кол.	1 Шт.	