

ZTR 6-2 E / 230V UC**Weidmüller Interface GmbH & Co. KG**

Klingenbergstraße 26

D-32758 Detmold

Germany

www.weidmueller.com

Изображение изделия

Клеммный блок с отключением провода массы позволяет обнаруживать отказы массы и отключать массу вспомогательной цепи. Различные рабочие статусы отображаются красным и зеленым светодиодом.

Основные данные для заказа

| | |
|------------|---|
| Версия | Измерительная клемма с размыкателем, Пружинное соединение, 6 мм ² , 230 V, 20 A, поворотный, Темно-бежевый |
| Заказ № | 8817930000 |
| Тип | ZTR 6-2 E / 230V UC |
| GTIN (EAN) | 4032248517848 |
| Кол. | 10 Шт. |

ZTR 6-2 E / 230V UC

Weidmüller Interface GmbH & Co. KG

Klingenbergstraße 26

D-32758 Detmold

Germany

www.weidmueller.com

Технические данные

Размеры и массы

| | | | |
|----------------------|------------|------------------|------------|
| Глубина | 50 мм | Глубина (дюймов) | 1,969 inch |
| Глубина с DIN-рейкой | 51 мм | Высота | 70 мм |
| Высота (в дюймах) | 2,756 inch | Ширина | 16,2 мм |
| Ширина (в дюймах) | 0,638 inch | Масса нетто | 46,5 g |

Температуры

| | | | |
|---|----------------|--|--------|
| Температура хранения | -25 °C...55 °C | Температура при длительном использовании, мин. | -40 °C |
| Температура при длительном использовании, макс. | 85 °C | | |

Расчетные данные согласно UL

| | | | |
|---|--------|--|--------|
| Напряжение, класс B (cURus) | 300 V | Напряжение, класс C (cURus) | 300 V |
| Напряжение, класс D (cURus) | 300 V | Разм. провода Заводская электропроводка, макс. (cURus) | 8 AWG |
| Разм. провода Заводская электропроводка, мин. (cURus) | 22 AWG | Разм. провода Электропроводка полевого уровня, макс. (cURus) | 8 AWG |
| Разм. провода Электропроводка полевого уровня, мин. (cURus) | 22 AWG | Сертификат № (cURus) | E60693 |
| Ток, класс B (cURus) | 25 A | Ток, класс C (cURus) | 25 A |
| Ток, класс D (cURus) | 10 A | | |

Дополнительные технические данные

| | |
|-----------------------|-------------------------|
| Указание по установке | Непосредственный монтаж |
|-----------------------|-------------------------|

Клеммы с размыкателем

| | | | |
|---------------------------------|-----|-----------------------|------------|
| Поперечное разделение | без | Продольное разделение | поворотный |
| встроенное испытательное гнездо | Нет | | |

Общие сведения

| | | | |
|-------|-------|-----------------------|-------------------------|
| Рейка | TS 35 | Указание по установке | Непосредственный монтаж |
|-------|-------|-----------------------|-------------------------|

Параметры системы

| | | | |
|--|---|-----------------------------------|-----|
| Исполнение | Пружинное соединение, Перемычка, со светодиодом, закрытый | Требуется концевая пластина | Да |
| Количество независимых точек подключения | 1 | Количество уровней | 1 |
| Количество контактных гнезд на уровень | 4 | Количество потенциалов на уровень | 1 |
| Уровни с внутр. перемычками | Да | Соединение PE | Нет |
| Рейка | TS 35 | Функция N | Нет |
| Функция PE | Нет | Функция PEN | Нет |

Размеры

| | |
|----------------|-------|
| Смещение TS 35 | 41 мм |
|----------------|-------|

ZTR 6-2 E / 230V UC

Weidmüller Interface GmbH & Co. KG

Klingenbergstraße 26

D-32758 Detmold

Germany

www.weidmueller.com

Технические данные

Расчетные данные

| | | | |
|-----------------------------------|-------------------|---|---------|
| Расчетное сечение | 6 mm ² | Номинальное напряжение | 230 V |
| Номинальное напряжение пост. тока | 230 V | Номинальный ток | 20 A |
| Ток при макс. проводнике | 20 A | Объемное сопротивление по стандарту IEC 60947-7-x | 0,78 mΩ |
| Номинальное импульсное напряжение | 8 кВ | Потери мощности по стандарту IEC 60947-7-x | 1,31 W |
| Степень загрязнения | 3 | | |

Характеристики материала

| | | | |
|-----------------------------|----------------|--------------|---------------|
| Материал | Материал Wemid | Цветовой код | Темно-бежевый |
| Класс пожаростойкости UL 94 | V-0 | | |

Зажимаемые провода (дополнительное соединение)

| | |
|---|----------------------|
| Тип соединения, дополнительное соединение | Пружинное соединение |
|---|----------------------|

Зажимаемые провода (расчетное соединение)

| | | | |
|--|----------------------|---|----------------------|
| Вид соединения | Пружинное соединение | Вид соединения 2 | Пружинное соединение |
| Диапазон зажима, макс. | 10 mm ² | Диапазон зажима, мин. | 0,05 mm ² |
| Длина зачистки изоляции | 12 мм | Калибровая пробка согласно 60 947-1 A5 | |
| Количество соединений | 2 | Размер лезвия | 0,6 x 3,5 мм |
| Сечение подключаемого проводника, тонкопроволочного, макс. | 6 mm ² | Сечение подсоединяемого провода, скрученный, макс. | 6 mm ² |
| Сечение подсоединяемого провода, скрученный, мин. | 0,5 mm ² | Сечение подсоединяемого провода, тонкий скрученный, мин. | 0,5 mm ² |
| Сечение соединения проводов, твердое ядро, макс. | 10 mm ² | Сечение соединения проводов, твердое ядро, мин. | 0,5 mm ² |
| Сечение соединения проводов, тонкий скрученный с кабельными наконечниками DIN 46228/1, макс. | 6 mm ² | Сечение соединения проводов, тонкий скрученный с кабельными наконечниками DIN 46228/1, мин. | 0,5 mm ² |
| Сечение соединения проводов, тонкий скрученный с кабельными наконечниками DIN 46228/4, макс. | 6 mm ² | Сечение соединения проводов, тонкий скрученный с кабельными наконечниками DIN 46228/4, мин. | 0,5 mm ² |

Классификации

| | | | |
|-------------|-------------|-------------|-------------|
| ETIM 6.0 | EC000902 | ETIM 7.0 | EC000902 |
| ETIM 8.0 | EC000902 | ETIM 9.0 | EC000902 |
| ECLASS 9.0 | 27-14-11-26 | ECLASS 9.1 | 27-14-11-26 |
| ECLASS 10.0 | 27-14-11-26 | ECLASS 11.0 | 27-14-11-26 |
| ECLASS 12.0 | 27-14-11-26 | ECLASS 13.0 | 27-25-01-09 |
| ECLASS 14.0 | 27-25-01-09 | | |

Экологическое соответствие изделия

| | |
|--|-----------------------------|
| REACH SVHC | / |
| Состояние соответствия RoHS | Соответствует с исключением |
| Исключение из RoHS (если применимо/известно) | 7cl |

ZTR 6-2 E / 230V UC

Weidmüller Interface GmbH & Co. KG

Klingenbergstraße 26

D-32758 Detmold

Germany

www.weidmueller.com

Технические данные

Сертификаты

Сертификаты



ROHS Соответствовать

UL File Number Search Сайт UL

Сертификат № (cURus) E60693

Загрузки

Одобрение / сертификат / документ о соответствии [Declaration of Conformity](#)
[UKCA declaration of conformity](#)Технические данные [CAD data – STEP](#)Пользовательская документация [StorageConditionsTerminalBlocks](#)
[Funktionsbeschreibung - Erdleiterrrennklemme](#)
[Functional description - Earth wire disconnect terminal block](#)
[User Manual Z-Series](#)
[Erdleiterrrennklemmen](#)
[EARTH CONDUCTOR DISCONNECT TERMINAL BLOCKS](#)Каталог [Catalogues in PDF-format](#)

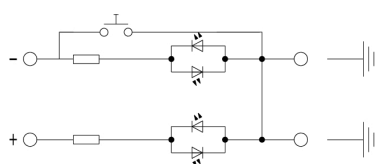
Брошюры

ZTR 6-2 E / 230V UC

Weidmüller Interface GmbH & Co. KG
Klingenbergstraße 26
D-32758 Detmold
Germany

www.weidmueller.com

Изображения



ZTR 6-2 E / 230V UC

Weidmüller Interface GmbH & Co. KG
 Klingenbergstraße 26
 D-32758 Detmold
 Germany

www.weidmueller.com

Аксессуары

Держатель маркировочных элементов



Держатель маркировочных элементов обеспечивает возможность дополнительной установки стандартных маркеров с шагом 5 или 5,1 мм. Угловые держатели могут быть дополнительно комбинированы и установлены во всех маркировочных каналах модульных клеммных колодок Klippon®. Типы установочных маркеров можно найти под соответствующими принадлежностями специального держателя маркировочных элементов.

Основные данные для заказа

| | | |
|------------|----------------------------|---------------------------------|
| Тип | BZT 1 ZA WS 10/5 | Версия |
| Заказ № | 1805520000 | Аксессуар, Держатель маркировки |
| GTIN (EAN) | 4032248270248 | |
| Кол. | 100 Шт. | |
| Тип | BZT 1 WS 10/5 | Версия |
| Заказ № | 1805490000 | Аксессуар, Держатель маркировки |
| GTIN (EAN) | 4032248270231 | |
| Кол. | 100 Шт. | |

6 mm²

Концевые пластины крепятся к открытой стороне последней клеммы перед концевым стопором. Благодаря использованию концевой пластины обеспечивается работоспособность клеммы и заданное расчетное напряжение. Гарантируется защита от прикосновения к деталям, находящимся под напряжением, и таким образом клеммы безопасны для прикосновения.

Основные данные для заказа

| | | |
|------------|----------------------------|----------------------------|
| Тип | ZAP ZDU6-2 | Версия |
| Заказ № | 1771440000 | Z-серия, Концевая пластина |
| GTIN (EAN) | 4032248169719 | |
| Кол. | 50 Шт. | |

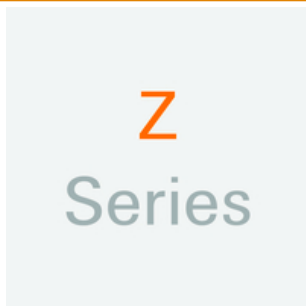
ZTR 6-2 E / 230V UC

Weidmüller Interface GmbH & Co. KG
Klingenbergstraße 26
D-32758 Detmold
Germany

www.weidmueller.com

Аксессуары

Z-серия



Для обеспечения долговечной надежной посадки на монтажной рейке и предотвращения смещения Weidmüller предлагает концевые стопоры. Доступны винтовые и безвинтовые исполнения. На концевых стопорах предусмотрена возможность для маркировки, а также групповой маркировки и крепление для тестового разъема.

Основные данные для заказа

| | | |
|------------|----------------------------|---|
| Тип | ZEW 35 | Версия |
| Заказ № | 9540000000 | Концевой стопор, Темно-бежевый, TS 35, V-2, Материал Wemid, |
| GTIN (EAN) | 4008190956264 | Ширина: 6 mm, 100 °C |
| Кол. | 20 Шт. | |

Отвертка для винтов со шлицем



Отвертка для винтов со шлицем с круглым лезвием, SD DIN 5265, ISO 2380/2, выходной присоединительный размер согласно DIN 5264, ISO 2380/1, острие из хромистой стали - Chrom Top, рукоятка SoftFinish

Основные данные для заказа

| | | |
|------------|----------------------------|--|
| Тип | SDS 1.0X5.5X150 | Версия |
| Заказ № | 2749380000 | Отвертка, Ширина лезвия (B): 5.5 mm, Длина лезвия: 150 mm, |
| GTIN (EAN) | 4050118895605 | Толщина лезвия (A): 1 mm |
| Кол. | 1 Шт. | |

ZTR 6-2 E / 230V UC

Weidmüller Interface GmbH & Co. KG

Klingenbergstraße 26

D-32758 Detmold

Germany

www.weidmueller.com

Аксессуары

Z-серия



Z
Series

Тестовые адаптеры и тестовые вставки используются для электрического подключения клеммных блоков к испытательному оборудованию. Это позволяет установить электрический контакт в подключенном состоянии и провести измерения без каких-либо сложностей.

Основные данные для заказа

| | | |
|------------|----------------------------|---------------------------------|
| Тип | ZTA 7/ZA | Версия |
| Заказ № | 1780670000 | Аксессуар, Адаптер тестера, 9 А |
| GTIN (EAN) | 4032248180202 | |
| Кол. | 25 Шт. | |