

ZTR 6-2 E / 24V UC**Weidmüller Interface GmbH & Co. KG**

Klingenbergstraße 26

D-32758 Detmold

Germany

www.weidmueller.com**Изображение изделия**

Клеммный блок с отключением провода массы позволяет обнаруживать отказы массы и отключать массу вспомогательной цепи. Различные рабочие статусы отображаются красным и зеленым светодиодом.

Основные данные для заказа

Исполнение	Измерительная клемма с размыкателем, Пружинное соединение, 6 мм ² , 24 V, 20 A, поворотный, Темно-бежевый
Номер для заказа	8817920000
Тип	ZTR 6-2 E / 24V UC
GTIN (EAN)	4032248517831
Кол.	10 Шт.

ZTR 6-2 E / 24V UC

Weidmüller Interface GmbH & Co. KG

Klingenbergstraße 26

D-32758 Detmold

Germany

www.weidmueller.com

Технические данные

Размеры и массы

Глубина	50 мм	Глубина (дюймов)	1,969 inch
Глубина с DIN-рейкой	51 мм	Высота	70 мм
Высота (в дюймах)	2,756 inch	Ширина	16,2 мм
Ширина (в дюймах)	0,638 inch	Масса нетто	2 g

Температуры

Температура хранения	-25 °C...55 °C	Температура при длительном использовании, мин.	-40 °C
Температура при длительном использовании, макс.	85 °C		

Расчетные данные согласно UL

Напряжение, класс B (cURus)	300 V	Напряжение, класс C (cURus)	300 V
Напряжение, класс D (cURus)	300 V	Разм. провода Заводская электропроводка, макс. (cURus)	8 AWG
Разм. провода Заводская электропроводка, мин. (cURus)	22 AWG	Разм. провода Электропроводка полевого уровня, макс. (cURus)	8 AWG
Разм. провода Электропроводка полевого уровня, мин. (cURus)	22 AWG	Сертификат № (cURus)	E60693
Ток, класс B (cURus)	25 A	Ток, класс C (cURus)	25 A
Ток, класс D (cURus)	10 A		

Дополнительные технические данные

Указание по установке	Непосредственный монтаж
-----------------------	-------------------------

Клеммы с размыкателем

Поперечное разделение	без	Продольное разделение	поворотный
-----------------------	-----	-----------------------	------------

Общие сведения

Рейка	TS 35	Указание по установке	Непосредственный монтаж
-------	-------	-----------------------	-------------------------

Параметры системы

Исполнение	Пружинное соединение, Перемычка, со светодиодом, закрытый	Требуется концевая пластина	Да
Количество независимых точек подключения	1	Количество уровней	1
Количество контактных гнезд на уровень	4	Количество потенциалов на уровень	1
Уровни с внутр. перемычками	Да	Соединение PE	Нет
Рейка	TS 35	Функция N	Нет
Функция PE	Нет	Функция PEN	Нет

Размеры

Смещение TS 35	41 мм
----------------	-------

ZTR 6-2 E / 24V UC

Weidmüller Interface GmbH & Co. KG

Klingenbergstraße 26

D-32758 Detmold

Germany

www.weidmueller.com

Технические данные

Расчетные данные

Расчетное сечение	6 mm ²	Номинальное напряжение	24 V
Номинальное напряжение пост. тока	24 V	Номинальный ток	20 A
Объемное сопротивление по стандарту IEC 60947-7-х	0,78 mΩ	Номинальное импульсное напряжение	8 кВ
Потери мощности по стандарту IEC 60947-7-х	1,31 W	Степень загрязнения	3

Характеристики материала

Материал	Материал Wemid	Цветовой код	Темно-бежевый
Класс пожаростойкости UL 94	V-0		

Зажимаемые провода (дополнительное соединение)

Тип соединения, дополнительное соединение	Пружинное соединение
---	----------------------

Зажимаемые провода (расчетное соединение)

Вид соединения	Пружинное соединение	Вид соединения 2	Пружинное соединение
Диапазон зажима, макс.	10 mm ²	Диапазон зажима, мин.	0,05 mm ²
Длина зачистки изоляции	12 мм	Калибровая пробка согласно 60 947-1 A5	
Количество соединений	2	Размер лезвия	0,6 x 3,5 мм
Сечение подключаемого проводника, тонкопроволочного, макс.	6 mm ²	Сечение подсоединяемого провода, скрученный, макс.	6 mm ²
Сечение подсоединяемого провода, скрученный, мин.	0,5 mm ²	Сечение подсоединяемого провода, тонкий скрученный, мин.	0,5 mm ²
Сечение соединения проводов, твердое ядро, макс.	10 mm ²	Сечение соединения проводов, твердое ядро, мин.	0,5 mm ²
Сечение соединения проводов, тонкий скрученный с кабельными наконечниками DIN 46228/1, макс.	6 mm ²	Сечение соединения проводов, тонкий скрученный с кабельными наконечниками DIN 46228/1, мин.	0,5 mm ²
Сечение соединения проводов, тонкий скрученный с кабельными наконечниками DIN 46228/4, макс.	6 mm ²	Сечение соединения проводов, тонкий скрученный с кабельными наконечниками DIN 46228/4, мин.	0,5 mm ²

Классификации

ETIM 6.0	EC000902	ETIM 7.0	EC000902
ETIM 8.0	EC000902	ETIM 9.0	EC000902
ECLASS 9.0	27-14-11-26	ECLASS 9.1	27-14-11-26
ECLASS 10.0	27-14-11-26	ECLASS 11.0	27-14-11-26
ECLASS 12.0	27-14-11-26	ECLASS 13.0	27-25-01-09

Сертификаты

Сертификаты



ROHS	Соответствовать
UL File Number Search	Сайт UL
Сертификат № (cURus)	E60693

ZTR 6-2 E / 24V UC

Weidmüller Interface GmbH & Co. KG

Klingenbergstraße 26

D-32758 Detmold

Germany

www.weidmueller.com

Технические данные

Загрузки

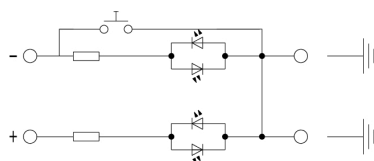
Одобрение / сертификат / документ о соответствии	Declaration of Conformity UKCA declaration of conformity
Технические данные	CAD data – STEP
Пользовательская документация	StorageConditionsTerminalBlocks User Manual Z-Series
Каталог	Catalogues in PDF-format
Брошюры	

ZTR 6-2 E / 24V UC

Weidmüller Interface GmbH & Co. KG
Klingenbergstraße 26
D-32758 Detmold
Germany

www.weidmueller.com

Изображения



ZTR 6-2 E / 24V UC

Weidmüller Interface GmbH & Co. KG
Klingenbergstraße 26
D-32758 Detmold
Germany

www.weidmueller.com

Аксессуары

Z-серия



Для обеспечения долговечной надежной посадки на монтажной рейке и предотвращения смещения Weidmüller предлагает концевые стопоры. Доступны винтовые и безвинтовые исполнения. На концевых стопорах предусмотрена возможность для маркировки, а также групповой маркировки и крепление для тестового разъема.

Основные данные для заказа

Тип	ZEW 35	Исполнение
Номер для заказа	6540000000	Концевой стопор, Материал Wemid, Темно-бежевый, Рейка: TS 35,
GTIN (EAN)	4008190956264	зафиксированный
Кол.	20 Шт.	

Отвертка для винтов со шлицем



Отвертка для винтов со шлицем с круглым лезвием, SD DIN 5265, ISO 2380/2, выходной присоединительный размер согласно DIN 5264, ISO 2380/1, острое из хромистой стали - Chrom Top, рукоятка SoftFinish

Основные данные для заказа

Тип	SDS 1.0X5.5X150	Исполнение
Номер для заказа	6749380000	Отвертка, Ширина лезвия (B): 5.5 mm, Длина лезвия: 150 mm,
GTIN (EAN)	4050118895605	Толщина лезвия (A): 1 mm
Кол.	1 Шт.	

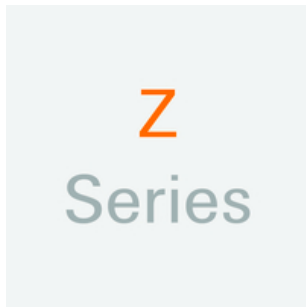
ZTR 6-2 E / 24V UC

Weidmüller Interface GmbH & Co. KG
Klingenbergstraße 26
D-32758 Detmold
Germany

www.weidmueller.com

Аксессуары

Z-серия



Тестовые адаптеры и тестовые вставки используются для электрического подключения клеммных блоков к испытательному оборудованию. Это позволяет установить электрический контакт в подключенном состоянии и провести измерения без каких-либо сложностей.

Основные данные для заказа

Тип	ZTA 7/ZA	Исполнение
Номер для заказа	4780670000	Аксессуар, Адаптер тестера, 9 А
GTIN (EAN)	4032248180202	
Кол.	25 Шт.	

Держатель маркировочных элементов



Держатель маркировочных элементов обеспечивает возможность дополнительной установки стандартных маркеров с шагом 5 или 5,1 мм. Угловые держатели могут быть дополнительно комбинированы и установлены во всех маркировочных каналах модульных клеммных колодок Klippon®. Типы установочных маркеров можно найти под соответствующими принадлежностями специального держателя маркировочных элементов.

Основные данные для заказа

Тип	BZT 1 ZA WS 10/5	Исполнение
Номер для заказа	4805520000	Аксессуар, Держатель маркировки
GTIN (EAN)	4032248270248	
Кол.	100 Шт.	
Тип	BZT 1 WS 10/5	Исполнение
Номер для заказа	4805490000	Аксессуар, Держатель маркировки
GTIN (EAN)	4032248270231	
Кол.	100 Шт.	

ZTR 6-2 E / 24V UC

Weidmüller Interface GmbH & Co. KG

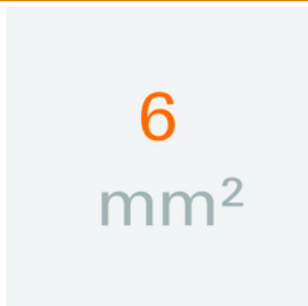
Klingenbergstraße 26

D-32758 Detmold

Germany

www.weidmueller.com

Аксессуары

6 mm²

Концевые пластины крепятся к открытой стороне последней клеммы перед концевым стопором. Благодаря использованию концевой пластины обеспечивается работоспособность клеммы и заданное расчетное напряжение. Гарантируется защита от прикосновения к деталям, находящимся под напряжением, и таким образом клеммы безопасны для прикосновения.

Основные данные для заказа

Тип	ZAP ZDU6-2	Исполнение
Номер для заказа	1731440000	Z-серия, Концевая пластина
GTIN (EAN)	4032248169719	
Кол.	50 Шт.	