

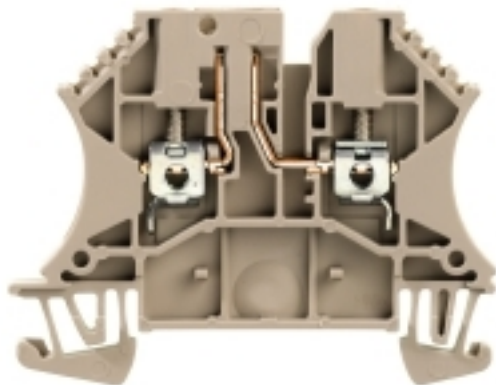
**WTR 2.5/O.TNHE STB2.3****Weidmüller Interface GmbH & Co. KG**

Klingenbergstraße 26

D-32758 Detmold

Germany

www.weidmueller.com

**Изображение изделия**

В некоторых случаях применения имеет смысл добавить тестовое гнездо или элемент отключения в проходную клемму для проверки и обеспечения безопасности. С помощью измерительно-расцепительных клемм вы измеряете электрические цепи в отсутствие напряжения. В то время как путь тока утечки и воздушный зазор не измеряются, должно быть доказано указанное номинальное импульсное напряжение.

**Основные данные для заказа**

Исполнение	Клемма для проведения проверок, Винтовое соединение, 2.5 mm <sup>2</sup> , 500 V, 24 A, без, Поперечное разделение: без, встроенное испытательное гнездо: Нет, TS 35, Темно-бежевый
Номер для заказа	<a href="#">8731670000</a>
Тип	WTR 2.5/O.TNHE STB2.3
GTIN (EAN)	4032248404858
Кол.	100 Шт.

## WTR 2.5/O.TNHE STB2.3

Weidmüller Interface GmbH & Co. KG  
Klingenbergstraße 26  
D-32758 Detmold  
Germany

www.weidmueller.com

## Технические данные

## Размеры и массы

Глубина	48 мм	Глубина (дюймов)	1,89 inch
Глубина с DIN-рейкой	49 мм	Высота	60 мм
Высота (в дюймах)	2,362 inch	Ширина	5,1 мм
Ширина (в дюймах)	0,201 inch	Масса нетто	9,15 g

## Температуры

Температура хранения	-25 °C...55 °C	Температура при длительном использовании, мин.	-50 °C
Температура при длительном использовании, макс.	120 °C		

## Расчетные данные согласно CSA

Напряжение, класс D (CSA)	300 V	Поперечное сечение провода, макс. (CSA)	12 AWG
Поперечное сечение провода, мин. (CSA)	26 AWG	Сертификат № (CSA)	154685-1152890
Ток, разм. D (CSA)	10 A		

## Расчетные данные согласно UL

Напряжение, класс C (UR)	300 V	Разм. провода Заводская электропроводка, макс. (UR)	12 AWG
Разм. провода Заводская электропроводка, мин. (UR)	30 AWG	Разм. провода Электропроводка полевого уровня, макс. (UR)	12 AWG
Разм. провода Электропроводка полевого уровня, мин. (UR)	30 AWG	Сертификат № (UR)	E60693
Ток, разм. C	20 A		

## 2 зажимаемых провода (H05V/H07V) одинакового сечения (расчетное соединение)

Сечение подключаемого провода, гибкого, 2 зажимаемых провода, мин.	0,5 mm <sup>2</sup>	Сечение подключаемого провода, гибкого, с кабельным наконечником, DIN 46228/1, 2 зажимаемых провода, макс.	1,5 mm <sup>2</sup>
Сечение подключаемого провода, гибкого, с кабельным наконечником, DIN 46228/1, 2 зажимаемых провода, мин.	0,5 mm <sup>2</sup>	Сечение подключаемого провода, многожильного, 2 зажимаемых проводника, макс.	1,5 mm <sup>2</sup>

## Дополнительные технические данные

Вид монтажа	зафиксированный	Количество одинаковых клемм	1
Открытые страницы	справа	Проверенное на взрывозащищенность исполнение	Нет

## Клеммы с размыкателем

Поперечное разделение	без	Продольное разделение	без
встроенное испытательное гнездо	Нет		

## WTR 2.5/O.TNHE STB2.3

Weidmüller Interface GmbH & Co. KG  
Klingenbergstraße 26  
D-32758 Detmold  
Germany

www.weidmueller.com

## Технические данные

## Общие сведения

Нормы	IEC 60947-7-1	Поперечное сечение подключаемого провода AWG, макс.	AWG 12
Поперечное сечение подключаемого провода AWG, мин.	AWG 30	Рейка	TS 35

## Параметры системы

Исполнение	Винтовое соединение, с гнездами, для вставной перемычки, с одной стороны открыт	Требуется концевая пластина	Да
Количество независимых точек подключения	1	Количество уровней	1
Количество контактных гнезд на уровень	2	Количество потенциалов на уровень	1
Уровни с внутр. перемычками	Нет	Соединение PE	Нет
Рейка	TS 35	Функция N	Нет
Функция PE	Нет	Функция PEN	Нет

## Размеры

Смещение TS 35	32 мм
----------------	-------

## Расчетные данные

Расчетное сечение	2,5 mm <sup>2</sup>	Номинальное напряжение	500 V
Номинальное напряжение пост. тока	500 V	Номинальный ток	24 A
Ток при макс. проводнике	24 A	Нормы	IEC 60947-7-1
Объемное сопротивление по стандарту IEC 60947-7-х	1,33 mΩ	Номинальное импульсное напряжение	6 кВ
Потери мощности по стандарту IEC 60947-7-х	0,77 W	Степень загрязнения	3

## Характеристики материала

Материал	Материал Wemid	Цветовой код	Темно-бежевый
Класс пожаростойкости UL 94	V-0		

## Зажимаемые провода (дополнительное соединение)

Тип соединения, дополнительное соединение	Винтовое соединение
---	---------------------

## WTR 2.5/O.TNHE STB2.3

Weidmüller Interface GmbH & Co. KG  
Klingenbergstraße 26  
D-32758 Detmold  
Germany

www.weidmueller.com

## Технические данные

## Зажимаемые провода (расчетное соединение)

Величина момента затяжки для электрической отвертки, тип DMS		Вид соединения	
1		Винтовое соединение	
Вид соединения 2	Винтовое соединение	Диапазон зажима, макс.	4 mm <sup>2</sup>
Диапазон зажима, мин.	0,05 mm <sup>2</sup>	Длина зачистки изоляции	10 мм
Зажимной винт	M 3	Калибровая пробка согласно 60 947-1 A3	
Количество соединений	2	Момент затяжки, макс.	0,7 Nm
Момент затяжки, мин.	0,5 Nm	Направление соединения	боковая
Поперечное сечение подключаемого провода AWG, макс.	AWG 12	Поперечное сечение подключаемого провода AWG, мин.	AWG 30
Размер лезвия	0,6 x 3,5 мм	Сечение подключаемого проводника, тонкопроволочного, макс.	4 mm <sup>2</sup>
Сечение подсоединяемого провода, скрученный, макс.	4 mm <sup>2</sup>	Сечение подсоединяемого провода, скрученный, мин.	1,5 mm <sup>2</sup>
Сечение подсоединяемого провода, тонкий скрученный, мин.	0,5 mm <sup>2</sup>	Сечение соединения проводов, твердое ядро, макс.	4 mm <sup>2</sup>
Сечение соединения проводов, твердое ядро, мин.	0,5 mm <sup>2</sup>	Сечение соединения проводов, тонкий скрученный с кабельными наконечниками DIN 46228/1, макс.	2,5 mm <sup>2</sup>
Сечение соединения проводов, тонкий скрученный с кабельными наконечниками DIN 46228/1, мин.	0,5 mm <sup>2</sup>	Сечение соединения проводов, тонкий скрученный с кабельными наконечниками DIN 46228/4, макс.	2,5 mm <sup>2</sup>
Сечение соединения проводов, тонкий скрученный с кабельными наконечниками DIN 46228/4, мин.	0,5 mm <sup>2</sup>		

## Классификации

ETIM 6.0	EC000902	ETIM 7.0	EC000902
ETIM 8.0	EC000902	ETIM 9.0	EC000902
ECLASS 9.0	27-14-11-26	ECLASS 9.1	27-14-11-26
ECLASS 10.0	27-14-11-26	ECLASS 11.0	27-14-11-26
ECLASS 12.0	27-14-11-26	ECLASS 13.0	27-25-01-09

## Экологическое соответствие изделия

REACH SVHC	Lead 7439-92-1
SCIP	f92ee310-1e24-42d5-9b63-f4a42add4010

## Сертификаты

Сертификаты



ROHS	Соответствовать
UL File Number Search	Сайт UL
Сертификат № (UR)	E60693

**WTR 2.5/O.TNHE STB2.3****Weidmüller Interface GmbH & Co. KG**

Klingenbergstraße 26

D-32758 Detmold

Germany

[www.weidmueller.com](http://www.weidmueller.com)**Технические данные****Загрузки**

Одобрение / сертификат / документ о соответствии	<a href="#">Attestation of Conformity</a> <a href="#">DNVGL certificate</a> <a href="#">CE Declaration of Conformity</a> <a href="#">UKCA declaration of conformity</a> <a href="#">Confirmation of Standards EN 45545-2_2020-10</a>
Технические данные	<a href="#">CAD data – STEP</a>
Технические данные	<a href="#">Zuken E3.S</a>
Пользовательская документация	<a href="#">StorageConditionsTerminalBlocks</a>
Каталог	<a href="#">Catalogues in PDF-format</a>
Брошюры	

**WTR 2.5/O.TNHE STB2.3**

**Weidmüller Interface GmbH & Co. KG**

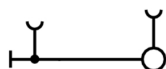
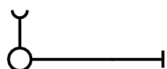
Klingenbergstraße 26

D-32758 Detmold

Germany

[www.weidmueller.com](http://www.weidmueller.com)

**Изображения**



## WTR 2.5/O.TNHE STB2.3

Weidmüller Interface GmbH &amp; Co. KG

Klingenbergstraße 26

D-32758 Detmold

Germany

www.weidmueller.com

## Аксессуары

## Лезвия E6,3 - шлиц



Наружный шестигранник с входным присоединительным размером 1/4" согласно DIN 3126, форма E6,3 для непосредственного присоединения к электрической отвертке

Лезвия для прямых шлицев, согласно DIN 5264, входной присоединительный размер 1/4" E6,3 DIN 3126

## Основные данные для заказа

Тип	BIT E6.3Z 0.6X3.5X70	Исполнение
Номер для заказа	<a href="#">6025670000</a>	Аксессуар, Бита для отвертки
GTIN (EAN)	4032248772971	
Кол.	5 Шт.	

## Отвертка для винтов со шлицем



Отвертка для винтов со шлицем с круглым лезвием, SD DIN 5265, ISO 2380/2, выходной присоединительный размер согласно DIN 5264, ISO 2380/1, острое из хромистой стали - Chrom Top, рукоятка SoftFinish

## Основные данные для заказа

Тип	SDS 0.6X3.5X100	Исполнение
Номер для заказа	<a href="#">6028330000</a>	Отвертка, Отвертка
GTIN (EAN)	4032248056286	
Кол.	1 Шт.	

## WTR 2.5/O.TNHE STB2.3

Weidmüller Interface GmbH & Co. KG  
Klingenbergstraße 26  
D-32758 Detmold  
Germany

www.weidmueller.com

## Аксессуары

## Чистый



Dekafix (DEK) представляет собой универсальный маркировочный элемент для любых проводных и вставных разъемов, а также для электронных блоков. Данная система идеально подходит для коротких последовательностей чисел и охватывает широкий ряд готовых к применению напечатанных маркировочных элементов.

Планки для быстрой установки всего за одну рабочую операцию. Печать отличается хорошей разборчивостью, высокой контрастностью и предлагается в различных вариантах ширины.

- Широкий ассортимент готовых к применению маркировочных элементов.
- Планки для быстрой установки.
- Маркировочные элементы, подходящие для всех кабельных разъемов Weidmüller.
- Предлагаются в виде пустых карт MultiCard или карт со стандартной печатью.

**Для заказной печати:** Используя программное обеспечение M-Print PRO или M-Print PRO Online (работает без установки), подготовьте и отправьте нам файл, содержащий ваши технические условия маркировки.

## Основные данные для заказа

Тип	DEK 5/5 MC NE WS	Исполнение
Номер для заказа	<a href="#">40081901044</a>	Dekafix, Маркировка клеммы, 5 x 5 mm, Шаг в мм (P): 5.00
GTIN (EAN)	4008190397111	Weidmueller, белый
Кол.	1 000 Шт.	

2.5-10 mm<sup>2</sup>

2.5-10  
mm<sup>2</sup>

Концевые пластины крепятся к открытой стороне последней клеммы перед концевым стопором. Благодаря использованию концевой пластины обеспечивается работоспособность клеммы и заданное расчетное напряжение. Гарантируется защита от прикосновения к деталям, находящимся под напряжением, и таким образом клеммы безопасны для прикосновения.

## Основные данные для заказа

Тип	WAP 2.5-10 BL	Исполнение
Номер для заказа	<a href="#">40080080000</a>	Торцевая пластина (клеммы), 56 mm x 1.5 mm, синий
GTIN (EAN)	4008190136611	
Кол.	50 Шт.	
Тип	WAP 16+35 WTW 2.5-10	Исполнение
Номер для заказа	<a href="#">40080100000</a>	Торцевая и разделительная пластина для клемм, Концевая
GTIN (EAN)	4008190079901	пластина, 56 mm x 1.5 mm, Темно-бежевый
Кол.	20 Шт.	

Дата создания 2 июля 2024 г. 15:25:06 CEST

## WTR 2.5/O.TNHE STB2.3

Weidmüller Interface GmbH &amp; Co. KG

Klingenbergstraße 26

D-32758 Detmold

Germany

www.weidmueller.com

## Аксессуары

Тип	WAP 2.5-10	Исполнение
Номер для заказа	<a href="#">4050000000</a>	Торцевая пластина (клеммы), 56 mm x 1.5 mm, Темно-бежевый
GTIN (EAN)	4008190103149	
Кол.	50 Шт.	

## Специальная печать



Маркировочные элементы WS идеально подходят для разъемов серии W. Благодаря совместимости систем шильдики WS также могут использоваться с сериями I и Z. Большая поверхность маркировки позволяет размещать не только длинные строки символов, но и многострочный текст.

Маркировочные элементы WS идеально подходят для шильдиков с длинными индивидуальными строками символов. Благодаря проверенному формату MultiCard печать можно выполнять с помощью принтера PrintJet CONNECT или плоттера.

- Возможность установки в планках или по отдельности.
- Маркировочные элементы проверенного формата MultiCard.

**Для заказной печати:** Используя программное обеспечение M-Print PRO или M-Print PRO Online (работает без установки), подготовьте и отправьте нам файл, содержащий ваши технические условия маркировки.

## Основные данные для заказа

Тип	WS 12/3.5 MC SDR	Исполнение
Номер для заказа	<a href="#">40328280000</a>	WS, Маркировка клеммы, 12 x 3.5 mm, Шаг в мм (P): 3.50
GTIN (EAN)	4032248161058	Weidmueller, Allen-Bradley, по желанию клиента
Кол.	120 Шт.	

## WQB

## Основные данные для заказа

Тип	WQB B/24	Исполнение
Номер для заказа	<a href="#">4039060000</a>	Переключатель (клемма), привинченный, Количество полюсов: 24, Шаг в мм (P): 5.10, Изолированный: Да, черный
GTIN (EAN)	4008190188597	
Кол.	20 Шт.	

## WTR 2.5/O.TNHE STB2.3

Weidmüller Interface GmbH &amp; Co. KG

Klingenbergstraße 26

D-32758 Detmold

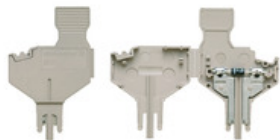
Germany

www.weidmueller.com

## Аксессуары

Тип	WQB B/6	Исполнение
Номер для заказа	<a href="#">4539040000</a>	Перемычка (клемма), привинченный, Количество полюсов: 6, Шаг в мм (P): 5.10, Изолированный: Да, черный
GTIN (EAN)	4008190081041	
Кол.	20 Шт.	
Тип	WQB B/10	Исполнение
Номер для заказа	<a href="#">4539050000</a>	Перемычка (клемма), привинченный, Количество полюсов: 10, Шаг в мм (P): 5.10, Изолированный: Да, черный
GTIN (EAN)	4008190094508	
Кол.	20 Шт.	
Тип	WQB B/2	Исполнение
Номер для заказа	<a href="#">4539010000</a>	Перемычка (клемма), привинченный, Количество полюсов: 2, Шаг в мм (P): 5.10, Изолированный: Да, черный
GTIN (EAN)	4008190021696	
Кол.	50 Шт.	
Тип	WQB B/3	Исполнение
Номер для заказа	<a href="#">4539020000</a>	Перемычка (клемма), привинченный, Количество полюсов: 3, Шаг в мм (P): 5.10, Изолированный: Да, черный
GTIN (EAN)	4008190062392	
Кол.	50 Шт.	
Тип	WQB B/4	Исполнение
Номер для заказа	<a href="#">4539030000</a>	Перемычка (клемма), привинченный, Количество полюсов: 4, Шаг в мм (P): 5.10, Изолированный: Да, черный
GTIN (EAN)	4008190185046	
Кол.	50 Шт.	

## Компонентные разъемы



Компонентный штекер служит для интеграции электрического компонента в расцепляющий клеммный блок. После пайки электронного компонента вставку можно интегрировать в расцепляющую зону расцепляющих клеммных блоков, тем самым преобразуя расцепляющий клеммный блок в модульный клеммный блок с интегрированным электронным компонентом.

## Основные данные для заказа

Тип	BEST/D	Исполнение
Номер для заказа	<a href="#">4538560000</a>	Аксессуар, Компонентный штекер, 1 A
GTIN (EAN)	4032248471492	
Кол.	50 Шт.	
Тип	BEST/DRBR	Исполнение
Номер для заказа	<a href="#">4538570000</a>	Аксессуар, Компонентный штекер, 22 A
GTIN (EAN)	4032248471508	
Кол.	50 Шт.	
Тип	BEST	Исполнение
Номер для заказа	<a href="#">4538310000</a>	Аксессуар, Компонентный штекер
GTIN (EAN)	4032248501014	
Кол.	50 Шт.	

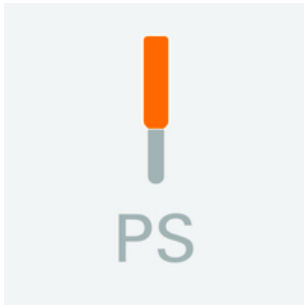
## WTR 2.5/O.TNHE STB2.3

Weidmüller Interface GmbH & Co. KG  
Klingenbergstraße 26  
D-32758 Detmold  
Germany

www.weidmueller.com

## Аксессуары

## Тестовые штекеры

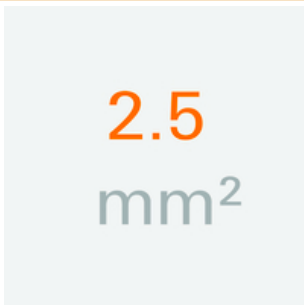


Тестовые адаптеры и тестовые вставки используются для электрического подключения клеммных блоков к испытательному оборудованию. Это позволяет установить электрический контакт в подключенном состоянии и провести измерения без каких-либо сложностей.

## Основные данные для заказа

Тип	PS 2.3 RT	Исполнение
Номер для заказа	<a href="#">4180400000</a>	Тестовый адаптер (клемма), 230 V, 20 mA
GTIN (EAN)	4008190060121	
Кол.	20 Шт.	

## 2,5 мм²



Разъемные перемычки обеспечивают удобство управления и быструю установку. Это экономит много времени при установке по сравнению с винтовыми решениями.

## Основные данные для заказа

Тип	ZQV 2.5N/2 BL	Исполнение
Номер для заказа	<a href="#">4527740000</a>	Перемычка (клемма), втычной, Количество полюсов: 2, Шаг в мм
GTIN (EAN)	4050118448658	(P): 5.10, Изолированный: Да, 24 A, синий
Кол.	60 Шт.	
Тип	ZQV 2.5N/6 RD	Исполнение
Номер для заказа	<a href="#">4527820000</a>	Перемычка (клемма), втычной, Количество полюсов: 6, Шаг в мм
GTIN (EAN)	4050118448504	(P): 5.10, Изолированный: Да, 24 A, красный
Кол.	20 Шт.	
Тип	ZQV 2.5N/20 BL	Исполнение
Номер для заказа	<a href="#">4527890000</a>	Перемычка (клемма), втычной, Количество полюсов: 20, Шаг в мм
GTIN (EAN)	4050118448566	(P): 5.10, Изолированный: Да, 24 A, синий
Кол.	20 Шт.	
Тип	ZQV 2.5N/8 BL	Исполнение
Номер для заказа	<a href="#">4527840000</a>	Перемычка (клемма), втычной, Количество полюсов: 8, Шаг в мм
GTIN (EAN)	4050118448597	(P): 5.10, Изолированный: Да, 24 A, синий
Кол.	20 Шт.	
Тип	ZQV 2.5N/8 RD	Исполнение
Номер для заказа	<a href="#">45278870000</a>	Перемычка (клемма), втычной, Количество полюсов: 8, Шаг в мм
GTIN (EAN)	4050118448481	(P): 5.10, Изолированный: Да, 24 A, красный
Кол.	20 Шт.	

## WTR 2.5/O.TNHE STB2.3

Weidmüller Interface GmbH &amp; Co. KG

Klingenbergstraße 26

D-32758 Detmold

Germany

www.weidmueller.com

## Аксессуары

Тип	ZQV 2.5N/2	Исполнение
Номер для заказа	<a href="#">4507540000</a>	Перемычка (клемма), втычной, Количество полюсов: 2, Шаг в мм
GTIN (EAN)	4050118448467	(P): 5.10, Изолированный: Да, 24 А, оранжевый
Кол.	60 Шт.	
Тип	ZQV 2.5N/3	Исполнение
Номер для заказа	<a href="#">4507570000</a>	Перемычка (клемма), втычной, Количество полюсов: 3, Шаг в мм
GTIN (EAN)	4050118448450	(P): 5.10, Изолированный: Да, 24 А, оранжевый
Кол.	60 Шт.	
Тип	ZQV 2.5N/9 RD	Исполнение
Номер для заказа	<a href="#">4508900000</a>	Перемычка (клемма), втычной, Количество полюсов: 9, Шаг в мм
GTIN (EAN)	4050118448474	(P): 5.10, Изолированный: Да, 24 А, красный
Кол.	20 Шт.	
Тип	ZQV 2.5N/5 RD	Исполнение
Номер для заказа	<a href="#">4508710000</a>	Перемычка (клемма), втычной, Количество полюсов: 5, Шаг в мм
GTIN (EAN)	4050118448511	(P): 5.10, Изолированный: Да, 24 А, красный
Кол.	20 Шт.	
Тип	ZQV 2.5N/7	Исполнение
Номер для заказа	<a href="#">4507640000</a>	Перемычка (клемма), втычной, Количество полюсов: 7, Шаг в мм
GTIN (EAN)	4050118448412	(P): 5.10, Изолированный: Да, 24 А, оранжевый
Кол.	20 Шт.	
Тип	ZQV 2.5N/50 RD	Исполнение
Номер для заказа	<a href="#">4509000000</a>	Перемычка (клемма), втычной, Количество полюсов: 50, Шаг в мм
GTIN (EAN)	4050118486001	(P): 5.10, Изолированный: Да, 24 А, красный
Кол.	5 Шт.	
Тип	ZQV 2.5N/20	Исполнение
Номер для заказа	<a href="#">4507720000</a>	Перемычка (клемма), втычной, Количество полюсов: 20, Шаг в мм
GTIN (EAN)	4050118447972	(P): 5.10, Изолированный: Да, 24 А, оранжевый
Кол.	20 Шт.	
Тип	ZQV 2.5N/9	Исполнение
Номер для заказа	<a href="#">4507680000</a>	Перемычка (клемма), втычной, Количество полюсов: 9, Шаг в мм
GTIN (EAN)	4050118447996	(P): 5.10, Изолированный: Да, 24 А, оранжевый
Кол.	20 Шт.	
Тип	ZQV 2.5N/7 RD	Исполнение
Номер для заказа	<a href="#">4508810000</a>	Перемычка (клемма), втычной, Количество полюсов: 7, Шаг в мм
GTIN (EAN)	4050118448498	(P): 5.10, Изолированный: Да, 24 А, красный
Кол.	20 Шт.	
Тип	ZQV 2.5N/3 BL	Исполнение
Номер для заказа	<a href="#">4507770000</a>	Перемычка (клемма), втычной, Количество полюсов: 3, Шаг в мм
GTIN (EAN)	4050118448641	(P): 5.10, Изолированный: Да, 24 А, синий
Кол.	60 Шт.	
Тип	ZQV 2.5N/4	Исполнение
Номер для заказа	<a href="#">4507590000</a>	Перемычка (клемма), втычной, Количество полюсов: 4, Шаг в мм
GTIN (EAN)	4050118448443	(P): 5.10, Изолированный: Да, 24 А, оранжевый
Кол.	60 Шт.	
Тип	ZQV 2.5N/5	Исполнение
Номер для заказа	<a href="#">4507620000</a>	Перемычка (клемма), втычной, Количество полюсов: 5, Шаг в мм
GTIN (EAN)	4050118448436	(P): 5.10, Изолированный: Да, 24 А, оранжевый
Кол.	20 Шт.	
Тип	ZQV 2.5N/5 BL	Исполнение
Номер для заказа	<a href="#">4507790000</a>	Перемычка (клемма), втычной, Количество полюсов: 5, Шаг в мм
GTIN (EAN)	4050118448627	(P): 5.10, Изолированный: Да, 24 А, синий
Кол.	20 Шт.	

Дата создания 2 июля 2024 г. 15:25:06 CEST

Статус каталога 29.06.2024 / Право на внесение технических изменений сохранено.

## WTR 2.5/O.TNHE STB2.3

Weidmüller Interface GmbH &amp; Co. KG

Klingenbergstraße 26

D-32758 Detmold

Germany

www.weidmueller.com

## Аксессуары

Тип	ZQV 2.5N/50	Исполнение
Номер для заказа	<a href="#">4527730000</a>	Перемычка (клемма), втычной, Количество полюсов: 50, Шаг в мм
GTIN (EAN)	4050118411362	(P): 5.10, Изолированный: Да, 24 А, оранжевый
Кол.	5 Шт.	
Тип	ZQV 2.5N/9 BL	Исполнение
Номер для заказа	<a href="#">4527870000</a>	Перемычка (клемма), втычной, Количество полюсов: 9, Шаг в мм
GTIN (EAN)	4050118448580	(P): 5.10, Изолированный: Да, 24 А, синий
Кол.	20 Шт.	
Тип	ZQV 2.5N/10	Исполнение
Номер для заказа	<a href="#">4527690000</a>	Перемычка (клемма), втычной, Количество полюсов: 10, Шаг в мм
GTIN (EAN)	4050118447989	(P): 5.10, Изолированный: Да, 24 А, оранжевый
Кол.	20 Шт.	
Тип	ZQV 2.5N/20 RD	Исполнение
Номер для заказа	<a href="#">4528920000</a>	Перемычка (клемма), втычной, Количество полюсов: 20, Шаг в мм
GTIN (EAN)	4050118485899	(P): 5.10, Изолированный: Да, 24 А, красный
Кол.	20 Шт.	
Тип	ZQV 2.5N/10 BL	Исполнение
Номер для заказа	<a href="#">4527880000</a>	Перемычка (клемма), втычной, Количество полюсов: 10, Шаг в мм
GTIN (EAN)	4050118448573	(P): 5.10, Изолированный: Да, 24 А, синий
Кол.	20 Шт.	
Тип	ZQV 2.5N/8	Исполнение
Номер для заказа	<a href="#">4527670000</a>	Перемычка (клемма), втычной, Количество полюсов: 8, Шаг в мм
GTIN (EAN)	4050118448405	(P): 5.10, Изолированный: Да, 24 А, оранжевый
Кол.	20 Шт.	
Тип	ZQV 2.5N/3 RD	Исполнение
Номер для заказа	<a href="#">4528690000</a>	Перемычка (клемма), втычной, Количество полюсов: 3, Шаг в мм
GTIN (EAN)	4050118448535	(P): 5.10, Изолированный: Да, 24 А, красный
Кол.	60 Шт.	
Тип	ZQV 2.5N/4 BL	Исполнение
Номер для заказа	<a href="#">4527780000</a>	Перемычка (клемма), втычной, Количество полюсов: 4, Шаг в мм
GTIN (EAN)	4050118448634	(P): 5.10, Изолированный: Да, 24 А, синий
Кол.	60 Шт.	
Тип	ZQV 2.5N/50 BL	Исполнение
Номер для заказа	<a href="#">4527920000</a>	Перемычка (клемма), втычной, Количество полюсов: 50, Шаг в мм
GTIN (EAN)	4050118448559	(P): 5.10, Изолированный: Да, 24 А, синий
Кол.	5 Шт.	
Тип	ZQV 2.5N/6 BL	Исполнение
Номер для заказа	<a href="#">4527820000</a>	Перемычка (клемма), втычной, Количество полюсов: 6, Шаг в мм
GTIN (EAN)	4050118448610	(P): 5.10, Изолированный: Да, 24 А, синий
Кол.	20 Шт.	
Тип	ZQV 2.5N/2 RD	Исполнение
Номер для заказа	<a href="#">4528470000</a>	Перемычка (клемма), втычной, Количество полюсов: 2, Шаг в мм
GTIN (EAN)	4050118448542	(P): 5.10, Изолированный: Да, 24 А, красный
Кол.	60 Шт.	
Тип	ZQV 2.5N/4 RD	Исполнение
Номер для заказа	<a href="#">4528700000</a>	Перемычка (клемма), втычной, Количество полюсов: 4, Шаг в мм
GTIN (EAN)	4050118448528	(P): 5.10, Изолированный: Да, 24 А, красный
Кол.	60 Шт.	
Тип	ZQV 2.5N/7 BL	Исполнение
Номер для заказа	<a href="#">4527830000</a>	Перемычка (клемма), втычной, Количество полюсов: 7, Шаг в мм
GTIN (EAN)	4050118448603	(P): 5.10, Изолированный: Да, 24 А, синий
Кол.	20 Шт.	

Дата создания 2 июля 2024 г. 15:25:06 CEST

Статус каталога 29.06.2024 / Право на внесение технических изменений сохранено.

## WTR 2.5/O.TNHE STB2.3

Weidmüller Interface GmbH &amp; Co. KG

Klingenbergstraße 26

D-32758 Detmold

Germany

www.weidmueller.com

## Аксессуары

Тип	ZQV 2.5N/6	Исполнение
Номер для заказа	<a href="#">4837630000</a>	Перемычка (клемма), втычной, Количество полюсов: 6, Шаг в мм
GTIN (EAN)	4050118448429	(P): 5.10, Изолированный: Да, 24 А, оранжевый
Кол.	20 Шт.	
Тип	ZQV 2.5N/10 RD	Исполнение
Номер для заказа	<a href="#">4838910000</a>	Перемычка (клемма), втычной, Количество полюсов: 10, Шаг в мм
GTIN (EAN)	4050118486018	(P): 5.10, Изолированный: Да, 24 А, красный
Кол.	20 Шт.	

## Размыкающие вставки



В отличие от клеммных блоков со встроенным расцепляющим рычажком, наши расцепляющие вставки можно полностью отсоединить или снять с клеммного блока в зависимости от специфики применения, что позволяет гибко подстроить существующие стандартные разъединители под индивидуальные нужды.

## Основные данные для заказа

Тип	TNST	Исполнение
Номер для заказа	<a href="#">4833090000</a>	Аксессуар, Размыкающий штекер, 20 А
GTIN (EAN)	4032248471485	
Кол.	50 Шт.	

## Держатель маркировочных элементов



Держатель маркировочных элементов обеспечивает возможность дополнительной установки стандартных маркеров с шагом 5 или 5,1 мм. Угловые держатели могут быть дополнительно комбинированы и установлены во всех маркировочных каналах модульных клеммных колодок Klippon®. Типы установочных маркеров можно найти под соответствующими принадлежностями специального держателя маркировочных элементов.

## Основные данные для заказа

Тип	BZT 1 ZA WS 10/5	Исполнение
Номер для заказа	<a href="#">4835520000</a>	Аксессуар, Держатель маркировки
GTIN (EAN)	4032248270248	
Кол.	100 Шт.	
Тип	BZT 1 WS 10/5	Исполнение
Номер для заказа	<a href="#">4835490000</a>	Аксессуар, Держатель маркировки
GTIN (EAN)	4032248270231	
Кол.	100 Шт.	

## WTR 2.5/O.TNHE STB2.3

Weidmüller Interface GmbH &amp; Co. KG

Klingenbergstraße 26

D-32758 Detmold

Germany

www.weidmueller.com

## Аксессуары

## Отвертка для винтов со шлицем



Отвертка для винтов со шлицем, изолированная согласно VDE, SDI DIN 7437, ISO 2380/2, выходной присоединительный размер согласно DIN 5264, ISO 2380/1, рукоятка SoftFinish

## Основные данные для заказа

Тип	SDIZ 0.6X3.5X100	Исполнение
Номер для заказа	<a href="#">4008450000</a>	Отвертка, Ширина лезвия (B): 3.5 mm, Длина лезвия: 100 mm,
GTIN (EAN)	4032248056446	Толщина лезвия (A): 0.6 mm
Кол.	1 Шт.	

## Поворотный групповой держатель шильдиков ZGB



ZGB 15 представляет собой откидной групповой держатель этикеток. Данный держатель предназначен для установки маркировочных элементов для разъемов Dekafix 5, WS 12/5 или вставных этикеток ESO 15. ZGB 30 представляет собой откидной групповой держатель этикеток. Данный держатель предназначен для установки маркировочных элементов для разъемов Dekafix 5, WS 12/5 или вставных этикеток ESO 7. Информация по вставным этикеткам и защитным полоскам представлена в разделе "Принадлежности".

## Основные данные для заказа

Тип	ZGB 30	Исполнение
Номер для заказа	<a href="#">4001930000</a>	Маркировка клемм, Маркировка клеммы, 32 x 7 mm, Шаг в мм (P):
GTIN (EAN)	4008190002251	5.00 Weidmueller, белый
Кол.	20 Шт.	
Тип	ZGB 15	Исполнение
Номер для заказа	<a href="#">4001930000</a>	Маркировка клемм, Маркировка клеммы, 15 x 7 mm, Шаг в мм (P):
GTIN (EAN)	4008190297053	5.00 Weidmueller, белый
Кол.	20 Шт.	

## WTR 2.5/O.TNHE STB2.3

Weidmüller Interface GmbH &amp; Co. KG

Klingenbergstraße 26

D-32758 Detmold

Germany

www.weidmueller.com

## Аксессуары

## Гнездо предохранителя

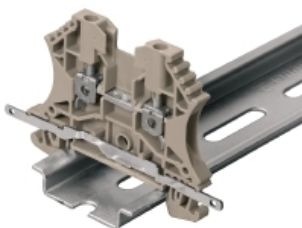


Держатель предохранителя SIHA в мгновение ока превращает клемму с размыкателем в клемму с предохранителем: просто удалите размыкающий рычажок и установите вилку предохранителя.

## Основные данные для заказа

Тип	SIHA 3/G20/LD 10-36V	Исполнение
Номер для заказа	<a href="#">7821570000</a>	Держатель предохранителя для проходной модульной клеммы,
GTIN (EAN)	4032248322503	2.31 mA, втычной
Кол.	25 Шт.	
Тип	SIHA 3/G20/LD 60-150V	Исполнение
Номер для заказа	<a href="#">7821590000</a>	Держатель предохранителя для проходной модульной клеммы,
GTIN (EAN)	4032248322626	2.31 mA, втычной
Кол.	25 Шт.	
Тип	SIHA 3/G20/LD 35-70V	Исполнение
Номер для заказа	<a href="#">7821580000</a>	Держатель предохранителя для проходной модульной клеммы,
GTIN (EAN)	4032248322619	2.31 mA, втычной
Кол.	25 Шт.	
Тип	SIHA 3/G20	Исполнение
Номер для заказа	<a href="#">7821560000</a>	Держатель предохранителя для проходной модульной клеммы,
GTIN (EAN)	4032248264643	втычной
Кол.	25 Шт.	
Тип	SIHA 3/G20/LD 140-250V	Исполнение
Номер для заказа	<a href="#">7821600000</a>	Держатель предохранителя для проходной модульной клеммы,
GTIN (EAN)	4032248322633	2.31 mA, втычной
Кол.	25 Шт.	

## Экранирующее соединение



Это преобразование очень просто осуществить при помощи LS 2.8 WDU2.5-10 — многочисленных проходных модульных клемм из серии W. Установка LS 2.8 WDU2.5-10 позволяет экранирующей оплетке кабеля быть закольцованной непосредственно в клеммной колодке с помощью пайки или подходящего плоского троса.

## Основные данные для заказа

Тип	LS 2.8 WDU2.5-10	Исполнение
Номер для заказа	<a href="#">4006400000</a>	W-серия, Экранированная шина
GTIN (EAN)	4008190036454	
Кол.	100 Шт.	

## WTR 2.5/O.TNHE STB2.3

Weidmüller Interface GmbH & Co. KG  
Klingenbergstraße 26  
D-32758 Detmold  
Germany

www.weidmueller.com

## Аксессуары

## Чистый



Маркировочные элементы WS идеально подходят для разъемов серии W. Благодаря совместимости систем шильдики WS также могут использоваться с сериями I и Z. Большая поверхность маркировки позволяет размещать не только длинные строки символов, но и многострочный текст.

Маркировочные элементы WS идеально подходят для шильдиков с длинными индивидуальными строками символов. Благодаря проверенному формату MultiCard печать можно выполнять с помощью принтера PrintJet CONNECT или плоттера.

- Возможность установки в планках или по отдельности.
- Маркировочные элементы проверенного формата MultiCard.

**Для заказной печати:** Используя программное обеспечение M-Print PRO или M-Print PRO Online (работает без установки), подготовьте и отправьте нам файл, содержащий ваши технические условия маркировки.

## Основные данные для заказа

Тип	WS 12/5 MC NE WS	Исполнение
Номер для заказа	<a href="#">40081200000</a>	WS, Маркировка клеммы, 12 x 5 мм, Шаг в мм (P): 5.00
GTIN (EAN)	4008190203481	Weidmueller, Allen-Bradley, белый
Кол.	720 Шт.	

## W-серия



Для обеспечения долговечной надежной посадки на монтажной рейке и предотвращения смещения Weidmüller предлагает концевые стопоры.

Доступны винтовые и безвинтовые исполнения. На концевых стопорах предусмотрена возможность для маркировки, а также групповой маркировки и крепление для тестового разъема.

## Основные данные для заказа

Тип	WEW 35/2	Исполнение
Номер для заказа	<a href="#">40081200000</a>	Концевой стопор, Материал Wemid, Темно-бежевый, Рейка: TS 35,
GTIN (EAN)	4008190030230	привинченный
Кол.	50 Шт.	

## WTR 2.5/O.TNHE STB2.3

Weidmüller Interface GmbH & Co. KG  
Klingenbergstraße 26  
D-32758 Detmold  
Germany

www.weidmueller.com

## Аксессуары

## WS 12/5



## WS/ DEK

В маркировочных элементах MultiMark для клемм используется инновационный композитный материал, состоящий из двух компонентов. Жесткий контур основания маркировочного элемента надежно защелкивается в разъем. Эластичная поверхность обеспечивает удобство установки маркировочного элемента. Данный материал со специальной перфорацией позволяет полоскам растягиваться в соответствии с небольшими расхождениями в размерах (обычно в сторону прибавления), особенно при длинных клеммных колодках. Еще одно преимущество: превосходная восприимчивость материала поверхности к печати гарантирует долговечность и износостойкость маркировки. Разрешение при печати 300 точек на дюйм позволяет обеспечить удобочитаемый шрифт.

**Ваши преимущества при использовании MultiMark**

- Совместимость с модульными клеммами Weidmüller
- Стойкая и долговременная печать
- Экономия времени на установку благодаря непрерывным лентам
- Удобство монтажа благодаря инновационному композитному материалу
- Большое поле на этикетке для оптимальной разборчивости
- Высокие уровни гибкости благодаря независимости от производителя

## Основные данные для заказа

Тип	WS 12/5 MM WS	Исполнение
Номер для заказа	<a href="#">4050118392036</a>	WS, Маркировка клеммы, 12 x 5 mm, Weidmueller, белый
GTIN (EAN)	4050118392036	
Кол.	800 шт.	