

**RCM370L24****Weidmüller Interface GmbH & Co. KG**

Klingenbergstraße 26

D-32758 Detmold

Germany

www.weidmueller.com

**Изображение изделия**

Изображение аналогичное

Отдельные реле версии RIDERSERIES RCM

- 3 перекл. контакта
- Дополнительные катушки переменного или постоянного тока
- С кнопкой проверки и встроенным светодиодным индикатором состояния

**Основные данные для заказа**

|            |  |
|------------|--|
| Версия     | RIDERSERIES RCM, Реле, Количество контактов: 3, Переключающий контакт AgNi, Номинальное напряжение: 24 В DC, Ток: 10 А, Втычное соединение, Кнопка проверки доступна: Да |
| Заказ №    | <a href="#">8690050000</a>   |
| Тип        | RCM370L24  |
| GTIN (EAN) | 4032248360727  |
| Кол.       | 10 Шт.   |

Дата создания 29 августа 2024 г. 7:05:17 CEST

Статус каталога 17.08.2024 / Право на внесение технических изменений сохранено.

## RCM370L24

Weidmüller Interface GmbH &amp; Co. KG

Klingenbergstraße 26

D-32758 Detmold

Germany

www.weidmueller.com

## Технические данные

## Размеры и массы

|             |         |                   |            |
|-------------|---------|-------------------|------------|
| Глубина     | 29 мм   | Глубина (дюймов)  | 1,142 inch |
| Высота      | 28 мм   | Высота (в дюймах) | 1,102 inch |
| Ширина      | 22,5 мм | Ширина (в дюймах) | 0,886 inch |
| Масса нетто | 29,8 g  |                   |            |

## Температуры

|                      |   |                     |                |
|----------------------|---|---------------------|----------------|
| Температура хранения | -40 °C...85 °C  | Рабочая температура | -40 °C...70 °C |
| Влажность            | 40 °C / отн. влажность<br>93 %, без образования<br>конденсата |                     |                |

## Расчетные данные UL

|                      |         |
|----------------------|---------|
| Сертификат № (cURus) | E522350 |
|----------------------|---------|

## сторона управления

|                        |         |                       |                   |
|------------------------|---------|-----------------------|-------------------|
| Номинальное напряжение | 24 В DC | Номинальный ток, DC   | 31,6 mA           |
| Мощность удержания     | 759 mW  | Сопrotивление катушки | 777 Ω ± 10 %      |
| Допуск на катушку      | 10 %    | Индикация состояния   | Красный светодиод |

## Сторона нагрузки

|   |   |  |   |
|---|---|--|---|
| Номинальное напряжение переключения                             | 240 V AC  | Непрерывный ток  | 10 A                                    |
| Макс. частота коммутации при номинальной нагрузке               | 0,1 Hz  | Макс. коммутируемое напряжение, AC                               | 250 V                                   |
| Пусковой ток  | 20 A / 20 мс  | Переключающая способность перем. напряжения (резистивная), макс. | 2500 VA                                 |
| Переключающая способность пост. напряжения (резистивная), макс. | 240 W @ 24 V  | Задержка включения   | ≤ 15 мс                                 |
| Задержка выключения   | ≤ 10 мс   | Тип контакта   | 3 Переключающий контакт (AgNi)          |
| Срок службы   | Катушка перем. тока, 20 x 10 <sup>6</sup> циклов переключения, Катушка пост. тока, 30 x 10 <sup>6</sup> циклов переключения | Мин. коммутационная способность                                  | 1 mA @ 24 V, 10 mA @ 12 V, 100 mA @ 5 V |

## Общие данные

|  |     |                        |   |
|--|-----|------------------------|---|
| Кнопка проверки доступна                       | Да  | Версия кнопки проверки | Тестовая кнопка с фиксацией, Тестовая кнопка без фиксации |
| Механический индикатор положения переключателя | Да  | Цветовой код           | прозрачный  |
| Класс пожаростойкости UL 94                    | V-2 |                        |   |

RCM370L24

Weidmüller Interface GmbH &amp; Co. KG

Klingenbergstraße 26

D-32758 Detmold

Germany

www.weidmueller.com

## Технические данные

## Координация изоляции

|   |                                |  |                                    |
|---|--------------------------------|--|------------------------------------|
| Номинальное напряжение                      | 250 V                          | Степень загрязнения                          | 2                                  |
| Категория перенапряжения                    | III                            | Группа изоляционного материала               | IIIa                               |
| Геометрический зазор (вход-выход)           | ≥ 4 мм                         | Электрическая прочность вход-выход           | 2,5 KV <sub>eff</sub> / 1 Min.     |
| Диэлектрическая прочность смежных контактов | 2,5 KV <sub>eff</sub> / 1 Min. | Диэлектрическая прочность открытого контакта | 1,2 кВ <sub>действ.</sub> / 1 мин. |
| Импульсное перенапряжение, до               | 5 кВ (1,2/50 мкс)              | Вид защиты                                   | IP20                               |

## Дополнительные сведения о сертификатах / стандартах

|                      |                |                    |          |
|----------------------|----------------|--------------------|----------|
| Сертификат № (CSA)   | 249409-2426937 | Сертификат № (VDE) | 40011762 |
| Сертификат № (cURus) | E522350        |                    |          |

## Размеры

|                             |                    |
|-----------------------------|--------------------|
| Метод проводного соединения | Втычное соединение |
|-----------------------------|--------------------|

## Классификации

|             |             |             |             |
|-------------|-------------|-------------|-------------|
| ETIM 6.0    | EC001437    | ETIM 7.0    | EC001437    |
| ETIM 8.0    | EC001437    | ETIM 9.0    | EC001437    |
| ECLASS 9.0  | 27-37-16-01 | ECLASS 9.1  | 27-37-16-01 |
| ECLASS 10.0 | 27-37-16-01 | ECLASS 11.0 | 27-37-16-01 |
| ECLASS 12.0 | 27-37-16-01 | ECLASS 13.0 | 27-37-16-01 |
| ECLASS 14.0 | 27-37-16-01 |             |             |

## Экологическое соответствие изделия

|                             |                              |
|-----------------------------|------------------------------|
| REACH SVHC                  | /                            |
| Состояние соответствия RoHS | Соответствует без исключения |

## Сертификаты

Сертификаты



|                       |                 |
|-----------------------|-----------------|
| ROHS                  | Соответствовать |
| UL File Number Search | Сайт UL         |
| Сертификат № (cURus)  | E522350         |

## Загрузки

|  |   |
|--|---|
| Одобрение / сертификат / документ о соответствии | <a href="#">EU Konformitätserklärung / EU Declaration of Conformity</a> |
| Технические данные                               | <a href="#">CAD data – STEP</a>   |
| Каталог  | <a href="#">Catalogues in PDF-format</a>                                |

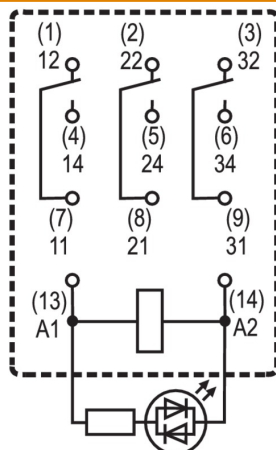
## RCM370L24

**Weidmüller Interface GmbH & Co. KG**  
Klingenbergstraße 26  
D-32758 Detmold  
Germany

www.weidmueller.com

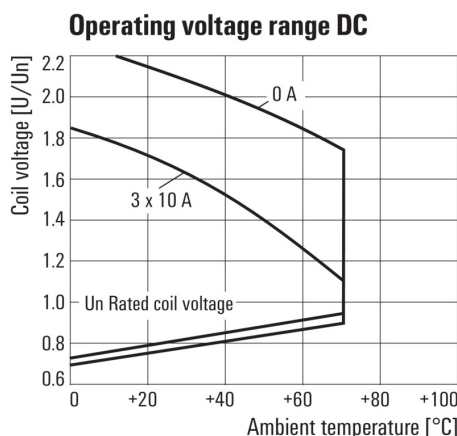
## Изображения

### Схема соединений



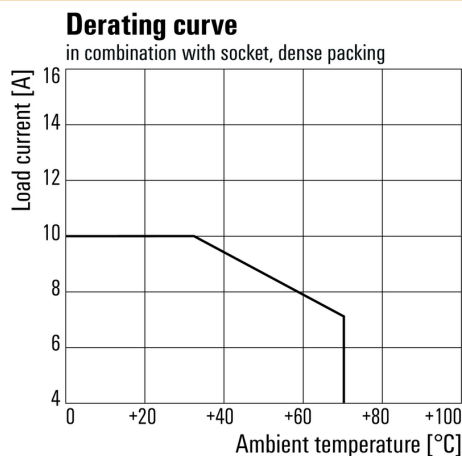
Вид штырьков снизу

### Graph



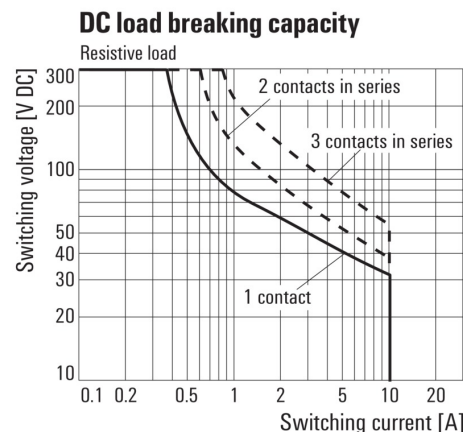
Диапазон рабочего напряжения пост. тока

### Graph



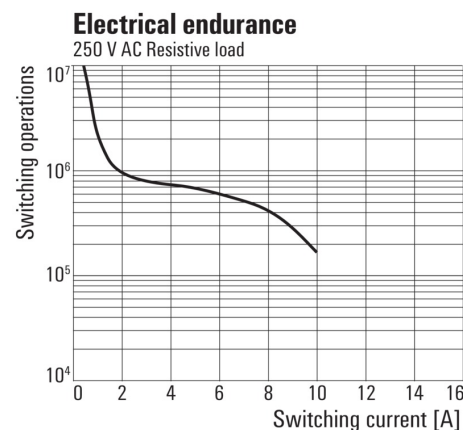
Кривая ухудшения параметров  
Реле в сочетании с основанием

### Graph



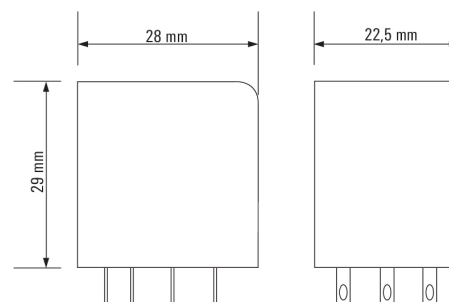
Кривая предельной нагрузки пост. тока  
Резистивная нагрузка

### Graph



Срок службы электрики  
Резистивная нагрузка 250 В перем. тока

### Dimensional drawing



## RCM370L24

Weidmüller Interface GmbH & Co. KG  
Klingenbergstraße 26  
D-32758 Detmold  
Germany

www.weidmueller.com

## Аксессуары

## Защитный варистор



Вставные защитные модули для релейных разъемов RIDERSERIES RCI/RCM, с дополнительными защитными функциями.

- С защитным варистором
- Для напряжения питания перем./пост. тока

## Основные данные для заказа

|            |                            |  |
|------------|----------------------------|--|
| Тип        | RIM-I 4 24VUC VAR          | Версия   |
| Заказ №    | <a href="#">8869710000</a> | RIDER-серия, Защитный варистор, Номинальное напряжение: 24 V |
| GTIN (EAN) | 4032248606344              | UC, Втычное соединение                                       |
| Кол.       | 10 Шт.                     |  |

## Нейтральный



ESG представляет собой проверенный на практике маркировочный элемент формата MultiCard для множества популярных электрических устройств. Результатом является высококачественная маркировка устройств с высокой контрастностью.

Доступны элементы различного типа для устройств таких производителей, как Siemens, ABB, Beckhoff и т. д.

Коротко о преимуществах:

- Универсальность применения: самоклеящиеся или фиксируемые шильдики в зависимости от типа.
- Для оборудования, установленного в ряд (например, автоматы защиты цепи), предлагаются маркировочные элементы ESG, фиксируемые на рейках для шильдиков.
- Индивидуальная печать уровня качества лазерных принтеров в соответствии со спецификациями.

**Для заказной печати:** Используя программное обеспечение M-Print PRO или M-Print PRO Online (работает без установки), подготовьте и отправьте нам файл, содержащий ваши технические условия маркировки.

## Основные данные для заказа

|            |                            |   |
|------------|----------------------------|---|
| Тип        | ESG 9/26 SCM-I MC NE WS    | Версия  |
| Заказ №    | <a href="#">2558330000</a> | ESG, Маркировочные элементы для устройств x 26 mm, PA 66, |
| GTIN (EAN) | 4050118569049              | Цветовой код: белый                                       |
| Кол.       | 80 Шт.                     |   |

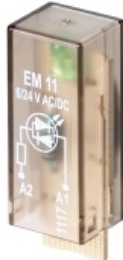
## RCM370L24

**Weidmüller Interface GmbH & Co. KG**  
Klingenbergstraße 26  
D-32758 Detmold  
Germany

www.weidmueller.com

## Аксессуары

## Светодиод



Вставные защитные модули для релейных разъемов RIDERSERIES RCI/RCM, с дополнительными защитными функциями.

- Опционально: зеленый или красный светодиод
- Для напряжения питания перем./пост. тока

## Основные данные для заказа

|            |                            |  |
|------------|----------------------------|--|
| Тип        | RIM-I 3 24/60VUC GN        | Версия   |
| Заказ №    | <a href="#">8869620000</a> | RIDER-серия, Светодиодный модуль, Номинальное напряжение:      |
| GTIN (EAN) | 4032248614561              | 24...60 V UC, Втычное соединение                               |
| Кол.       | 10 Шт.                     |  |
| Тип        | RIM-I 3 6/24VUC            | Версия   |
| Заказ №    | <a href="#">8869630000</a> | RIDER-серия, Светодиодный модуль, Номинальное напряжение: 6... |
| GTIN (EAN) | 4032248614578              | 24 V UC, Втычное соединение                                    |
| Кол.       | 10 Шт.                     |  |
| Тип        | RIM-I 3 24/60VUC           | Версия   |
| Заказ №    | <a href="#">8869610000</a> | RIDER-серия, Светодиодный модуль, Номинальное напряжение:      |
| GTIN (EAN) | 4032248614554              | 24...60 V UC, Втычное соединение                               |
| Кол.       | 10 Шт.                     |  |
| Тип        | RIM-I 3 6/24VUC GN         | Версия   |
| Заказ №    | <a href="#">8869640000</a> | RIDER-серия, Светодиодный модуль, Номинальное напряжение: 6... |
| GTIN (EAN) | 4032248614585              | 24 V UC, Втычное соединение                                    |
| Кол.       | 10 Шт.                     |  |

## Фиксирующие зажимы



Фиксирующий зажим для реле RIDERSERIES RCM

- Металлический и пластиковый фиксирующий зажим

## Основные данные для заказа

|            |                            |                                    |
|------------|----------------------------|------------------------------------|
| Тип        | SCM-I CLIP M               | Версия                             |
| Заказ №    | <a href="#">8869450000</a> | RIDERSERIES RCM, Фиксирующий зажим |
| GTIN (EAN) | 4032248614301              |                                    |
| Кол.       | 10 Шт.                     |                                    |
| Тип        | SCM-I CLIP N               | Версия                             |
| Заказ №    | <a href="#">8875620000</a> | RIDERSERIES RCM, Фиксирующий зажим |
| GTIN (EAN) | 4032248608577              |                                    |
| Кол.       | 10 Шт.                     |                                    |

RCM370L24

Weidmüller Interface GmbH & Co. KG  
Klingenbergstraße 26  
D-32758 Detmold  
Germany

[www.weidmueller.com](http://www.weidmueller.com)

## Аксессуары

## ESG 6/15

**Гарантия длительного срока службы: ESG**

Данные этикетки различных цветов и форматов имеют надежную клеевую основу, которая обеспечивает наилучшее приклепление к поверхности. Двухслойный полиэстер делает основной материал очень тонким, но при этом чрезвычайно стойким к разрыву.

**Ваши преимущества при использовании MultiMark**

- Резные материалы для разных требований
- Возможность использования с оборудованием многих производителей
- Маркировочные элементы для устройств с привычным дизайном

**Основные данные для заказа**

|            |                            |   |
|------------|----------------------------|---|
| Тип        | ESG 6/15 MM WS             | Версия  |
| Заказ №    | <a href="#">2619940000</a> | ESG, Маркировочные элементы для устройств, 6 x 15 mm, белый |
| GTIN (EAN) | 4050118626148              |   |
| Кол.       | 3 000 Шт.                  |   |

**Перемычка для гнезда с соединением PUSH IN**

Перекрестное соединение для разъемов в RIDERSERIES RCM

**Основные данные для заказа**

|            |                            |                            |
|------------|----------------------------|----------------------------|
| Тип        | SCM-H QV P                 | Версия                     |
| Заказ №    | <a href="#">8870850000</a> | RIDERSERIES RCM, Перемычка |
| GTIN (EAN) | 4032248631698              |                            |
| Кол.       | 10 Шт.                     |                            |

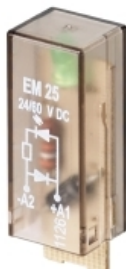
## RCM370L24

Weidmüller Interface GmbH & Co. KG  
Klingenbergstraße 26  
D-32758 Detmold  
Germany

www.weidmueller.com

## Аксессуары

## Светодиод/безынерционный диод



Вставные защитные модули для релейных разъемов RIDERSERIES RCI/RCM, с дополнительными защитными функциями.

- Опционально: зеленый или красный светодиод
- С шунтирующим диодом
- Для напряжения питания пост. тока

## Основные данные для заказа

|            |                            |   |
|------------|----------------------------|---|
| Тип        | RIM-I 2 24/60VDC           | Версия  |
| Заказ №    | <a href="#">8869670000</a> | RIDER-серия, Светодиодный модуль с безынерционным диодом, |
| GTIN (EAN) | 4032248614608              | Номинальное напряжение: 24...60 V DC, Втычное соединение  |
| Кол.       | 10 Шт.                     |   |
| Тип        | RIM-I 2 6/24VDC            | Версия  |
| Заказ №    | <a href="#">8869590000</a> | RIDER-серия, Светодиодный модуль с безынерционным диодом, |
| GTIN (EAN) | 4032248614530              | Номинальное напряжение: 6...24 V DC, Втычное соединение   |
| Кол.       | 10 Шт.                     |   |
| Тип        | RIM-I 2 24/60VDC GN        | Версия  |
| Заказ №    | <a href="#">8869680000</a> | RIDER-серия, Светодиодный модуль с безынерционным диодом, |
| GTIN (EAN) | 4032248614615              | Номинальное напряжение: 24...60 V DC, Втычное соединение  |
| Кол.       | 10 Шт.                     |   |
| Тип        | RIM-I 2 6/24VDC GN         | Версия  |
| Заказ №    | <a href="#">8869600000</a> | RIDER-серия, Светодиодный модуль с безынерционным диодом, |
| GTIN (EAN) | 4032248614547              | Номинальное напряжение: 6...24 V DC, Втычное соединение   |
| Кол.       | 10 Шт.                     |   |

## Модуль защиты



Вставные защитные модули для релейных разъемов RIDERSERIES RCI/RCM, с дополнительными защитными функциями.

- Опционально: шунтирующий диод, защитный варистор, нагрузочный резистор или RC-фильтр

## Основные данные для заказа

|            |                            |  |
|------------|----------------------------|--|
| Тип        | RIM-I 1 6/230V             | Версия   |
| Заказ №    | <a href="#">8869580000</a> | RIDER-серия, Безынерционный диод, Номинальное напряжение: 6... |
| GTIN (EAN) | 4032248614523              | 230 V DC, Втычное соединение                                   |
| Кол.       | 10 Шт.                     |  |



## RCM370L24

Weidmüller Interface GmbH &amp; Co. KG

Klingenbergstraße 26

D-32758 Detmold

Germany

www.weidmueller.com

## Аксессуары

## Перемычка для гнезда с винтовым соединением

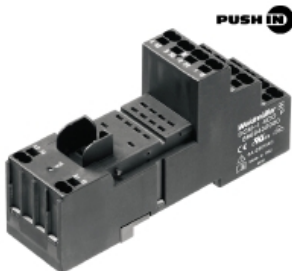
Перекрестное соединение для разъемов в D-SERIES  
DRM



## Основные данные для заказа

|            |                            |                            |
|------------|----------------------------|----------------------------|
| Тип        | SCM-I QV S                 | Версия                     |
| Заказ №    | <a href="#">1132080000</a> | RIDERSERIES RCM, Перемычка |
| GTIN (EAN) | 4032248912193              |                            |
| Кол.       | 10 Шт.                     |                            |

## Гнезда



Разъемы для реле RIDERSERIES RCM

- 2, 3 и 4 переключающих контакта
- Винтовое соединение и соединение PUSH IN
- Стандартная и малая высота

## Основные данные для заказа

|            |                            |  |
|------------|----------------------------|--|
| Тип        | SCM-I 3CO N                | Версия   |
| Заказ №    | <a href="#">8869410000</a> | RIDERSERIES RCM, Разъем реле, Количество контактов: 3, |
| GTIN (EAN) | 4032248606375              | Переключающий контакт, Ток: 10 A, Винтовое соединение  |
| Кол.       | 10 Шт.                     |  |

RCM370L24

Weidmüller Interface GmbH & Co. KG  
Klingenbergstraße 26  
D-32758 Detmold  
Germany

[www.weidmueller.com](http://www.weidmueller.com)

## Аксессуары

## ESG 6/17

**Гарантия длительного срока службы: ESG**

Данные этикетки различных цветов и форматов имеют надежную клеевую основу, которая обеспечивает наилучшее приклепление к поверхности. Двухслойный полиэстер делает основной материал очень тонким, но при этом чрезвычайно стойким к разрыву.

**Ваши преимущества при использовании MultiMark**

- Резные материалы для разных требований
- Возможность использования с оборудованием многих производителей
- Маркировочные элементы для устройств с привычным дизайном

**Основные данные для заказа**

|            |                            |   |
|------------|----------------------------|---|
| Тип        | ESG 6/17 MM WS             | Версия  |
| Заказ №    | <a href="#">2005100000</a> | ESG, Маркировочные элементы для устройств, 6 x 17 mm, белый |
| GTIN (EAN) | 4050118390728              |   |
| Кол.       | 3 000 Шт.                  |   |

[www.weidmueller.com](http://www.weidmueller.com)