

RCM370012**Weidmüller Interface GmbH & Co. KG**

Klingenbergstraße 26

D-32758 Detmold

Germany

www.weidmueller.com

Изображение изделия

Изображение аналогичное

Отдельные реле версии RIDERSERIES RCM

- 3 перекл. контакта
- Дополнительные катушки переменного или постоянного тока
- С кнопкой проверки

Основные данные для заказа

| | |
|------------|--|
| Версия | RIDERSERIES RCM, Реле, Количество контактов: 3, Переключающий контакт AgNi, Номинальное напряжение: 12 В DC, Ток: 10 А, Втычное соединение, Кнопка проверки доступна: Да |
| Заказ № | 8690020000 |
| Тип | RCM370012 |
| GTIN (EAN) | 4032248360697 |
| Кол. | 10 Шт. |

Дата создания 29 августа 2024 г. 7:29:42 CEST

Статус каталога 17.08.2024 / Право на внесение технических изменений сохранено.

RCM370012

Weidmüller Interface GmbH & Co. KG

Klingenbergstraße 26

D-32758 Detmold

Germany

www.weidmueller.com

Технические данные

Размеры и массы

| | | | |
|-------------|---------|-------------------|------------|
| Глубина | 29 мм | Глубина (дюймов) | 1,142 inch |
| Высота | 28 мм | Высота (в дюймах) | 1,102 inch |
| Ширина | 22,5 мм | Ширина (в дюймах) | 0,886 inch |
| Масса нетто | 30,3 g | | |

Температуры

| | | | |
|----------------------|---|---------------------|----------------|
| Температура хранения | -40 °C...85 °C | Рабочая температура | -40 °C...70 °C |
| Влажность | 40 °C / отн. влажность 93 %, без образования конденсата | | |

Расчетные данные UL

| | |
|----------------------|---------|
| Сертификат № (cURus) | E522350 |
|----------------------|---------|

сторона управления

| | | | |
|------------------------|---------|-----------------------|--------------|
| Номинальное напряжение | 12 В DC | Номинальный ток, DC | 62,5 mA |
| Мощность удержания | 750 мВт | Сопrotивление катушки | 192 Ω ± 10 % |
| Допуск на катушку | 10 % | Индикация состояния | Нет |

Сторона нагрузки

| | | | |
|---|---|--|---|
| Номинальное напряжение переключения | 240 V AC | Непрерывный ток | 10 A |
| Макс. частота коммутации при номинальной нагрузке | 0,1 Hz | Макс. коммутируемое напряжение, AC | 250 V |
| Пусковой ток | 20 A / 20 мс | Переключающая способность перем. напряжения (резистивная), макс. | 2500 VA |
| Переключающая способность пост. напряжения (резистивная), макс. | 240 W @ 24 V | Задержка включения | ≤ 15 мс |
| Задержка выключения | ≤ 10 мс | Тип контакта | 3 Переключающий контакт (AgNi) |
| Срок службы | Катушка перем. тока, 20 x 10 ⁶ циклов переключения, Катушка пост. тока, 30 x 10 ⁶ циклов переключения | Мин. коммутационная способность | 1 mA @ 24 V, 10 mA @ 12 V, 100 mA @ 5 V |

Общие данные

| | | | |
|--|-----|------------------------|---|
| Кнопка проверки доступна | Да | Версия кнопки проверки | Тестовая кнопка с фиксацией, Тестовая кнопка без фиксации |
| Механический индикатор положения переключателя | Да | Цветовой код | прозрачный |
| Класс пожаростойкости UL 94 | V-2 | | |

RCM370012

Weidmüller Interface GmbH & Co. KG

Klingenbergstraße 26

D-32758 Detmold

Germany

www.weidmueller.com

Технические данные

Координация изоляции

| | | | |
|---|--------------------------------|--|------------------------------------|
| Номинальное напряжение | 250 V | Степень загрязнения | 2 |
| Категория перенапряжения | III | Группа изоляционного материала | IIIa |
| Геометрический зазор (вход-выход) | ≥ 4 мм | Электрическая прочность вход-выход | 2,5 KV _{eff} / 1 Min. |
| Диэлектрическая прочность смежных контактов | 2,5 KV _{eff} / 1 Min. | Диэлектрическая прочность открытого контакта | 1,2 кВ _{действ.} / 1 мин. |
| Импульсное перенапряжение, до | 5 кВ (1,2/50 мкс) | Вид защиты | IP20 |

Дополнительные сведения о сертификатах / стандартах

| | | | |
|----------------------|----------------|--------------------|----------|
| Сертификат № (CSA) | 249409-2426937 | Сертификат № (VDE) | 40011762 |
| Сертификат № (cURus) | E522350 | | |

Размеры

| | |
|-----------------------------|--------------------|
| Метод проводного соединения | Втычное соединение |
|-----------------------------|--------------------|

Классификации

| | | | |
|-------------|-------------|-------------|-------------|
| ETIM 6.0 | EC001437 | ETIM 7.0 | EC001437 |
| ETIM 8.0 | EC001437 | ETIM 9.0 | EC001437 |
| ECLASS 9.0 | 27-37-16-01 | ECLASS 9.1 | 27-37-16-01 |
| ECLASS 10.0 | 27-37-16-01 | ECLASS 11.0 | 27-37-16-01 |
| ECLASS 12.0 | 27-37-16-01 | ECLASS 13.0 | 27-37-16-01 |
| ECLASS 14.0 | 27-37-16-01 | | |

Экологическое соответствие изделия

| | |
|-----------------------------|------------------------------|
| REACH SVHC | / |
| Состояние соответствия RoHS | Соответствует без исключения |

Сертификаты

Сертификаты



| | |
|-----------------------|-----------------|
| ROHS | Соответствовать |
| UL File Number Search | Сайт UL |
| Сертификат № (cURus) | E522350 |

Загрузки

| | |
|--|---|
| Одобрение / сертификат / документ о соответствии | EU Konformitätserklärung / EU Declaration of Conformity |
| Технические данные | CAD data – STEP |
| Каталог | Catalogues in PDF-format |
| Брошюры | |

RCM370012

Weidmüller Interface GmbH & Co. KG

Klingenbergstraße 26

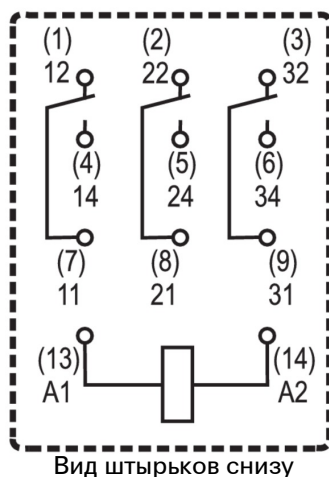
D-32758 Detmold

Germany

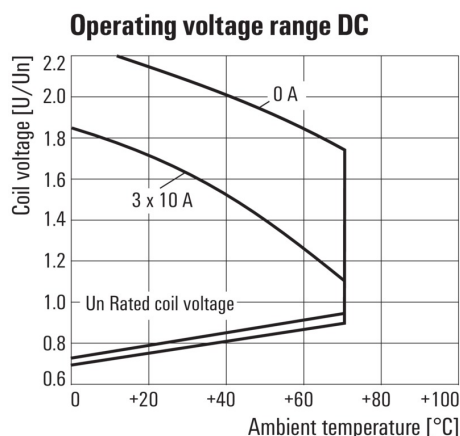
www.weidmueller.com

Изображения

Схема соединений

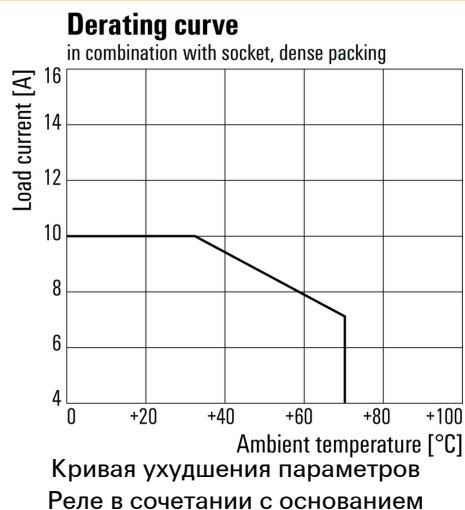


Graph

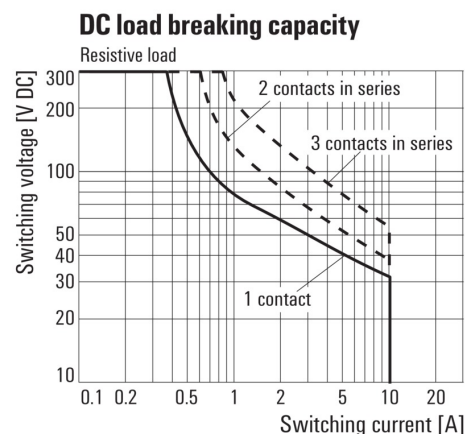


Диапазон рабочего напряжения пост. тока

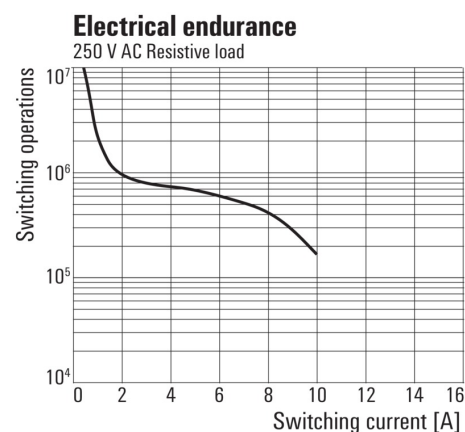
Graph



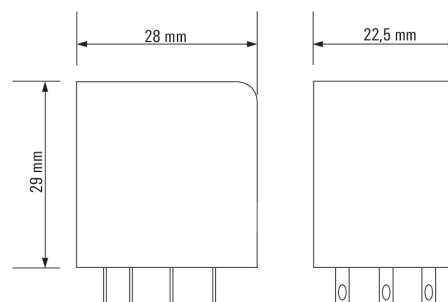
Graph

Кривая предельной нагрузки пост. тока
Резистивная нагрузка

Graph

Срок службы электрики
Резистивная нагрузка 250 В перем. тока

Dimensional drawing



RCM370012

Weidmüller Interface GmbH & Co. KG

Klingenbergstraße 26

D-32758 Detmold

Germany

www.weidmueller.com

Аксессуары

Нейтральный



ESG представляет собой проверенный на практике маркировочный элемент формата MultiCard для множества популярных электрических устройств. Результатом является высококачественная маркировка устройств с высокой контрастностью.

Доступны элементы различного типа для устройств таких производителей, как Siemens, ABB, Beckhoff и т. д.

Коротко о преимуществах:

- Универсальность применения: самоклеящиеся или фиксируемые шильдики в зависимости от типа.
- Для оборудования, установленного в ряд (например, автоматы защиты цепи), предлагаются маркировочные элементы ESG, фиксируемые на рейках для шильдиков.
- Индивидуальная печать уровня качества лазерных принтеров в соответствии со спецификациями.

Для заказной печати: Используя программное обеспечение M-Print PRO или M-Print PRO Online (работает без установки), подготовьте и отправьте нам файл, содержащий ваши технические условия маркировки.

Основные данные для заказа

| | | |
|------------|----------------------------|---|
| Тип | ESG 9/26 SCM-I MC NE WS | Версия |
| Заказ № | 2558330000 | ESG, Маркировочные элементы для устройств x 26 mm, PA 66, |
| GTIN (EAN) | 4050118569049 | Цветовой код: белый |
| Кол. | 80 Шт. | |

Светодиод



Вставные защитные модули для релейных разъемов RIDERSERIES RCI/RCM, с дополнительными защитными функциями.

- Опционально: зеленый или красный светодиод
- Для напряжения питания перем./пост. тока

Основные данные для заказа

| | | |
|------------|----------------------------|--|
| Тип | RIM-I 3 6/24VUC | Версия |
| Заказ № | 8869630000 | RIDER-серия, Светодиодный модуль, Номинальное напряжение: 6... |
| GTIN (EAN) | 4032248614578 | 24 V UC, Втычное соединение |
| Кол. | 10 Шт. | |

RCM370012

Weidmüller Interface GmbH & Co. KG
 Klingenbergstraße 26
 D-32758 Detmold
 Germany

www.weidmueller.com

Аксессуары

| | | |
|------------|----------------------------|--|
| Тип | RIM-I 3 6/24VUC GN | Версия |
| Заказ № | 8869640000 | RIDER-серия, Светодиодный модуль, Номинальное напряжение: 6... |
| GTIN (EAN) | 4032248614585 | 24 V UC, Втычное соединение |
| Кол. | 10 Шт. | |

Фиксирующие зажимы



Фиксирующий зажим для реле RIDER SERIES RCM

- Металлический и пластиковый фиксирующий зажим

Основные данные для заказа

| | | |
|------------|----------------------------|-------------------------------------|
| Тип | SCM-I CLIP M | Версия |
| Заказ № | 8869450000 | RIDER SERIES RCM, Фиксирующий зажим |
| GTIN (EAN) | 4032248614301 | |
| Кол. | 10 Шт. | |
| Тип | SCM-I CLIP N | Версия |
| Заказ № | 8875620000 | RIDER SERIES RCM, Фиксирующий зажим |
| GTIN (EAN) | 4032248608577 | |
| Кол. | 10 Шт. | |

ESG 6/15



Гарантия длительного срока службы: ESG

Данные этикетки различных цветов и форматов имеют надежную клеевую основу, которая обеспечивает наилучшее приклепление к поверхности. Двухслойный полиэстер делает основной материал очень тонким, но при этом чрезвычайно стойким к разрыву.

Ваши преимущества при использовании MultiMark

- Резные материалы для разных требований
- Возможность использования с оборудованием многих производителей
- Маркировочные элементы для устройств с привычным дизайном

Основные данные для заказа

| | | |
|------------|----------------------------|---|
| Тип | ESG 6/15 MM WS | Версия |
| Заказ № | 2619940000 | ESG, Маркировочные элементы для устройств, 6 x 15 mm, белый |
| GTIN (EAN) | 4050118626148 | |
| Кол. | 3 000 Шт. | |

RCM370012

Weidmüller Interface GmbH & Co. KG

Klingenbergstraße 26

D-32758 Detmold

Germany

www.weidmueller.com

Аксессуары

Перемычка для гнезда с соединением PUSH IN

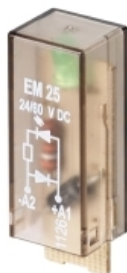


Перекрестное соединение для разъемов в
RIDERSERIES RCM

Основные данные для заказа

| | | |
|------------|----------------------------|----------------------------|
| Тип | SCM-I QV P | Версия |
| Заказ № | 8870850000 | RIDERSERIES RCM, Перемычка |
| GTIN (EAN) | 4032248631698 | |
| Кол. | 10 Шт. | |

Светодиод/безынерционный диод



Вставные защитные модули для релейных разъемов
RIDERSERIES RCI/RCM, с дополнительными защитными
функциями.

- Опционально: зеленый или красный светодиод
- С шунтирующим диодом
- Для напряжения питания пост. тока

Основные данные для заказа

| | | |
|------------|----------------------------|---|
| Тип | RIM-I 2 6/24VDC | Версия |
| Заказ № | 8869590000 | RIDER-серия, Светодиодный модуль с безынерционным диодом, |
| GTIN (EAN) | 4032248614530 | Номинальное напряжение: 6...24 V DC, Втычное соединение |
| Кол. | 10 Шт. | |
| Тип | RIM-I 2 6/24VDC GN | Версия |
| Заказ № | 8869600000 | RIDER-серия, Светодиодный модуль с безынерционным диодом, |
| GTIN (EAN) | 4032248614547 | Номинальное напряжение: 6...24 V DC, Втычное соединение |
| Кол. | 10 Шт. | |

RCM370012

Weidmüller Interface GmbH & Co. KG
Klingenbergstraße 26
D-32758 Detmold
Germany

www.weidmueller.com

Аксессуары

Модуль защиты



Вставные защитные модули для релейных разъемов RIDERSERIES RCI/RCM, с дополнительными защитными функциями.

- Опционально: шунтирующий диод, защитный варистор, нагрузочный резистор или RC-фильтр

Основные данные для заказа

| | | |
|------------|----------------------------|--|
| Тип | RIM-I 1 6/230V | Версия |
| Заказ № | 8869580000 | RIDER-серия, Безынерционный диод, Номинальное напряжение: 6... |
| GTIN (EAN) | 4032248614523 | 230 V DC, Втычное соединение |
| Кол. | 10 Шт. | |

Перемычка для гнезда с винтовым соединением



Перекрестное соединение для разъемов в D-SERIES DRM

Основные данные для заказа

| | | |
|------------|----------------------------|----------------------------|
| Тип | SCM-I QV S | Версия |
| Заказ № | 1132080000 | RIDERSERIES RCM, Перемычка |
| GTIN (EAN) | 4032248912193 | |
| Кол. | 10 Шт. | |

RCM370012

Weidmüller Interface GmbH & Co. KG

Klingenbergstraße 26

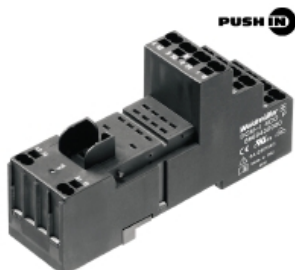
D-32758 Detmold

Germany

www.weidmueller.com

Аксессуары

Гнезда



Разъемы для реле RIDERSERIES RCM

- 2, 3 и 4 переключающих контакта
- Винтовое соединение и соединение PUSH IN
- Стандартная и малая высота

Основные данные для заказа

| | | |
|------------|----------------------------|--|
| Тип | SCM-H 3CO N | Версия |
| Заказ № | 8869410000 | RIDERSERIES RCM, Разъем реле, Количество контактов: 3, |
| GTIN (EAN) | 4032248606375 | Переключающий контакт, Ток: 10 А, Винтовое соединение |
| Кол. | 10 Шт. | |

ESG 6/17



Гарантия длительного срока службы: ESG

Данные этикетки различных цветов и форматов имеют надежную клеевую основу, которая обеспечивает наилучшее приклепление к поверхности. Двухслойный полиэстер делает основной материал очень тонким, но при этом чрезвычайно стойким к разрыву.

Ваши преимущества при использовании MultiMark

- Резные материалы для разных требований
- Возможность использования с оборудованием многих производителей
- Маркировочные элементы для устройств с привычным дизайном

Основные данные для заказа

| | | |
|------------|----------------------------|---|
| Тип | ESG 6/17 MM WS | Версия |
| Заказ № | 2005100000 | ESG, Маркировочные элементы для устройств, 6 x 17 мм, белый |
| GTIN (EAN) | 4050118390728 | |
| Кол. | 3 000 Шт. | |

