

## WAS5 PRO THERMO

Weidmüller Interface GmbH &amp; Co. KG

Klingenbergstraße 26

D-32758 Detmold

Germany

www.weidmueller.com

Доступно лишь оставшееся количество



Преобразователи температурного сигнала термосопротивления RTD для подключения температурных датчиков сопротивления и аналоговых DC-выходов по току или напряжению.

Для измерения температуры в промышленных средах используются многопроводные термометры сопротивления (напр. PT 100)

в 2-/3- и 4-проводном исполнении. Они подразделяются на терморезисторы с положительным и отрицательным температурным коэффициентом.

Для точного измерения температуры значение сопротивления необходимо зарегистрировать, линеаризовать и преобразовать

в пропорциональный температуре аналоговый сигнал.

Преобразователи сигнала с гальванической развязкой осуществляют эти важные функции. Они разделяют сигналы между промышленной средой и включенной в нисходящем направлении электроники. Кроме того, они компенсируют разности потенциалов,

обусловленные большой длиной кабелей. Недостатки в работе датчиков, например погрешности холодных спаев и линеаризации,

также снижаются до минимума.

## Основные данные для заказа

Версия	Преобразователь с гальванической развязкой TC, конфигурируется, Вход : термопара, Выход : I / U
Заказ №	<a href="#">8560720000</a>
Тип	WAS5 PRO THERMO
GTIN (EAN)	4032248207336
Кол.	1 Шт.
Статус поставки	Эта артикул в перспективе будет недоступен.
Доступно до	2023-06-30
Альтернативный продукт	<a href="#">1176030000</a>

## WAS5 PRO THERMO

Weidmüller Interface GmbH &amp; Co. KG

Klingenbergstraße 26

D-32758 Detmold

Germany

www.weidmueller.com

## Технические данные

## Размеры и массы

Глубина	112,4 мм	Глубина (дюймов)	4,425 inch
Ширина	17,5 мм	Ширина (в дюймах)	0,689 inch
Длина	92,4 мм	Длина (в дюймах)	3,638 inch
Масса нетто	128,8 g		

## Температуры

Температура хранения	-20 °C...85 °C	Рабочая температура	0 °C...55 °C
----------------------	----------------	---------------------	--------------

## Вероятность сбоя

MTTF	270 a
------	-------

## Вход

Датчик	Thermocouples: B, E, J, K, L, N, R, S, T, U	Количество входов	1
Сопротивление линии в измерительной цепи	50 Ом	Температура в области входа	-200...+1820 °C

## Выход

Выходное напряжение, замечание	0...10 V	Выходной ток	0...20 mA, 4...20 mA
Количество выходов	1	Напряжение смещения	макс. 0,05 V
Обнаружение обрыва провода	Светодиод мигает (выходное значение: > 20 mA, >10 V)	Сопротивление нагрузки, напряжение	≥ 1 кОм
Ток полного сопротивления нагрузки	≤ 600 Ом	Ток смещения	макс. 100 мкА
Тонкая настройка	± 5 % (активный)		

## Вывод (цифровой)

Индикация состояния	Блок действует: светодиод вкл. / обрыв провода: светодиод мигает / повреждение: светодиод выкл.
---------------------	---

## WAS5 PRO THERMO

Weidmüller Interface GmbH &amp; Co. KG

Klingenbergstraße 26

D-32758 Detmold

Germany

www.weidmueller.com

## Технические данные

## Общие данные

Вид защиты	IP20	Время переходного процесса	макс. 1,4 с; с фильтром: макс. 7,5 с
Гальваническая развязка	3-канальная гальваническая развязка	Конфигурация	DIP-переключатель
Линейность	Да	Напряжение питания	24 В (DC) ± 20 %
Потребляемая мощность	800...850...950 мВт при $I_{\text{вых}} = 20 \text{ mA}$	Рейка	TS 35
Точность	Type K & J: -150°C... 1200°C ±(3°C + 0,1% of range), Type T: -150°C... 400°C ±(3°C + 0,1% of range), Type E: -150°C... 1000°C ±(3°C + 0,1% of range), Type N: -150°C... 1300°C ±(3°C + 0,1% of range), Type R & S: 200°C... 1760°C ±(6°C + 0,1% of range), Type B: 500°C... 1820°C ±(6°C + 0,1% of range)		

## Соответствие стандартам по изоляции

Гальваническая развязка	3-канальная гальваническая развязка	Импульсное перенапряжение, до	4 кВ
Категория перенапряжения	III	Напряжение развязки	2 кВ <sub>эфф.</sub> / 5 с
Напряжение развязки, вход или выход/TS	4 кВ <sub>эфф.</sub> / 1 мин.	Напряжение развязки, вход или выход/электропитание	2 кВ <sub>эфф.</sub> / 5 с
Нормы по ЭМС	EN 55011, EN 61000-6	Расчетное напряжение	300 В
Степень загрязнения	2		

## Размеры

Вид соединения	Винтовое соединение	Длина снятия изоляции Измерительное соединение	7 мм
Момент затяжки, мин.	0,4 Nm	Момент затяжки, макс.	0,5 Nm
Диапазон размеров зажимаемых проводников, измерительное соединение, 2,5 mm <sup>2</sup>		Диапазон зажима, мин.	0,5 mm <sup>2</sup>
Диапазон зажима, макс.	2,5 mm <sup>2</sup>		

## Классификации

ETIM 6.0	EC002919	ETIM 7.0	EC002919
ETIM 8.0	EC002919	ETIM 9.0	EC002919
ECLASS 9.0	27-21-01-29	ECLASS 9.1	27-21-01-29
ECLASS 10.0	27-21-01-29	ECLASS 11.0	27-21-01-29
ECLASS 12.0	27-21-01-29	ECLASS 13.0	27-21-01-29

WAS5 PRO THERMO

Weidmüller Interface GmbH & Co. KG  
Klingenbergstraße 26  
D-32758 Detmold  
Germany  
  
www.weidmueller.com

Технические данные

Тендерные спецификации

Подробная спецификация

Температурный измерительный преобразователь сигнала термосопротивления ТС с гальванической развязкой, с возможностью конфигурирования с помощью DIP-переключателя

Температурный измерительный преобразователь сигнала термосопротивления ТС с гальванической развязкой - с монтажной шириной 17,5 мм и внешним электропитанием, для передачи и развязки сигналов от термопары согласно IEC 584 тип K, J, T, E, N, R, S и В.

На стороне выхода предоставляются стандартные сигналы DC 0(4)...20 мА / 0...10 В.

Внутренняя компенсация холодного спая

Регулировка нуля и диапазона при помощи потенциометра.

Корпус для установки в ряд на монтажную рейку TS35

Размеры: Д/Ш/В 92,4/ 17,5/ 112,4 мм

Технология винтового соединения / номинальная площадь поперечного сечения 2,5 мм<sup>2</sup>

Степень защиты: IP 20

Вход Термопара типа K, J, T, E, N, R, S

Выход 0/4...20 мА

0...10 В

Нагрузочное сопротивление < 600 Ohm/ Strom/> 1 кОм/ напряжение

Ошибка при передаче 0,2...0,3 0,8 % от предела измерения. (зависит от типа термопары)

Электропитание 24 В DC +/- 25 %

Мощность потери ок.

Краткая спецификация

Температурный измерительный преобразователь сигнала термосопротивления ТС с гальванической развязкой, с возможностью конфигурирования с помощью DIP-переключателя

## WAS5 PRO THERMO

Weidmüller Interface GmbH & Co. KG  
Klingenbergstraße 26  
D-32758 Detmold  
Germany

www.weidmueller.com

## Технические данные

## Экологическое соответствие изделия

REACH SVHC	Lead 7439-92-1
SCIP	b25f3b7c-b874-4a4e-a8b2-4f423a7e2a65

## Важное примечание

Сведения об изделии	Данное изделие вскоре будет заменено новым. Не используйте его с новыми системами. Обратитесь в нашу службу технической поддержки.
---------------------	---

## Сертификаты

Сертификаты



ROHS	Соответствовать
UL File Number Search	Сайт UL
Сертификат № (cULus)	E141197
Номер сертификата (cULusEX)	E223527

## Загрузки

Одобрение / сертификат / документ о соответствии	<a href="#">DNV GL Certificate</a> <a href="#">Application notes – Declaration of Conformity</a>
Технические данные	<a href="#">CAD data – STEP</a>
Программное обеспечение	<a href="#">Software – WaveTool.zip</a>
Пользовательская документация	<a href="#">Instruction sheet</a>
Каталог	<a href="#">Catalogues in PDF-format</a>
Брошюры	

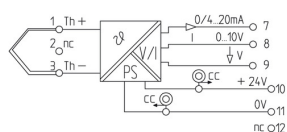
## WAS5 PRO THERMO

**Weidmüller Interface GmbH & Co. KG**  
Klingenbergstraße 26  
D-32758 Detmold  
Germany

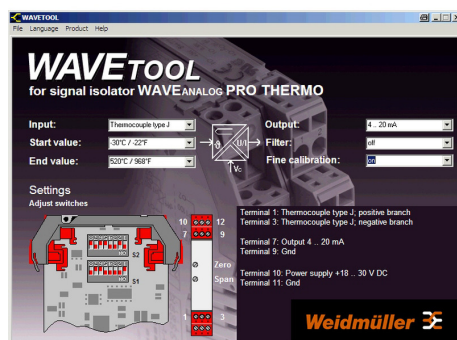
[www.weidmueller.com](http://www.weidmueller.com)

## Изображения

### Символ цепи



### Подобно иллюстрации



Screenshot example, Wave tool software

## WAS5 PRO THERMO

Weidmüller Interface GmbH &amp; Co. KG

Klingenbergstraße 26

D-32758 Detmold

Germany

www.weidmueller.com

## Аксессуары

## Чистый



Маркировочные элементы WS идеально подходят для разъемов серии W. Благодаря совместимости систем шильдики WS также могут использоваться с сериями I и Z. Большая поверхность маркировки позволяет размещать не только длинные строки символов, но и многострочный текст.

Маркировочные элементы WS идеально подходят для шильдиков с длинными индивидуальными строками символов. Благодаря проверенному формату MultiCard печать можно выполнять с помощью принтера PrintJet CONNECT или плоттера.

- Возможность установки в планках или по отдельности.
- Маркировочные элементы проверенного формата MultiCard.

**Для заказной печати:** Используя программное обеспечение M-Print PRO или M-Print PRO Online (работает без установки), подготовьте и отправьте нам файл, содержащий ваши технические условия маркировки.

## Основные данные для заказа

Тип	WS 10/5 MC NE WS	Версия
Заказ №	<a href="#">1635000000</a>	WS, Маркировка клеммы, 10 x 5 mm, Шаг в мм (P): 5.00
GTIN (EAN)	4008190261948	Weidmueller, Allen-Bradley, белый
Кол.	720 Шт.	

2.5 mm<sup>2</sup>

Разъемные перемычки обеспечивают удобство управления и быструю установку. Это экономит много времени при установке по сравнению с винтовыми решениями.

## Основные данные для заказа

Тип	ZQV 2.5N/2 SW	Версия
Заказ №	<a href="#">1718080000</a>	W-серия, Перемычка, 24 A
GTIN (EAN)	4008190349301	
Кол.	60 Шт.	
Тип	ZQV 2.5N/2 BL	Версия
Заказ №	<a href="#">1717990000</a>	W-серия, Перемычка, 24 A
GTIN (EAN)	4008190349295	
Кол.	60 Шт.	

**WAS5 PRO THERMO****Weidmüller Interface GmbH & Co. KG**

Klingenbergstraße 26

D-32758 Detmold

Germany

[www.weidmueller.com](http://www.weidmueller.com)**Аксессуары**

Тип	ZQV 2.5N/2 GE	Версия
Заказ №	<a href="#">1693800000</a>	W-серия, Перемычка, 24 А
GTIN (EAN)	4008190883621	
Кол.	60 Шт.	
Тип	ZQV 2.5N/2 RT	Версия
Заказ №	<a href="#">1717900000</a>	W-серия, Перемычка, 24 А
GTIN (EAN)	4008190349288	
Кол.	60 Шт.	