

PV 206S0F3CXXV000TXPX15LWW

Weidmüller Interface GmbH & Co. KG

Klingenbergstraße 26

D-32758 Detmold

Germany

www.weidmueller.com

**Стандартный ассортимент для коробок подключения генератора.****Защитите и контролируйте секции солнечной электростанции.**

Компания Weidmüller разработала полный стандартный ассортимент фотоэлектрических соединительных коробок пост. тока для солнечных электростанций. Эти изделия предназначены для эффективного и конкурентоспособного использования в наиболее распространенных решениях в этой области. Наше поколение X с количеством входов от 6 до 32 предлагает полный спектр изделий для контролируемых и неконтролируемых коробок подключения генератора, что обеспечивает нашим клиентам преимущество благодаря использованию опыта компании Weidmueller и высокому качеству ее продукции. Gen X

Основные данные для заказа

Версия	Фотоэлектрическое оборудование, Корпус в сборе, Соединительная коробка, 1500 V, С патроном плавкого предохранителя, Устройство защиты от перенапряжения II, Кабельный ввод, для настенного монтажа, Размыкатель, Альбомная, Центральный инвертор
Заказ №	8000081269
Тип	PV 206S0F3CXXV000TXPX15LWW
GTIN (EAN)	4064675592884
Кол.	1 Шт.

PV 206S0F3CXXV000TXPX15LWW

Weidmüller Interface GmbH & Co. KG
Klingenbergstraße 26
D-32758 Detmold
Germany

www.weidmueller.com

Технические данные

Размеры и массы

Глубина	300 мм	Глубина (дюймов)	11,811 inch
Высота	536 мм	Высота (в дюймах)	21,102 inch
Ширина	747 мм	Ширина (в дюймах)	29,409 inch
Масса нетто	12 746,23 g		

Температуры

Температура окружающей среды	-20°C to +40°C	Рабочая температура	-20°C to +40°C
------------------------------	----------------	---------------------	----------------

Входы DC

Вид подключения входной цепи DC	Кабельный ввод		
Вставка предохранителя	22 x 58 mm		
Вход пост. тока + и -	Подключение проводов	Вид соединения	Кабельный ввод M16
	Кабельный ввод	Количество кабельных вводов	
		Диаметр кабеля, мин. 5 мм	
		Диаметр кабеля, макс. 10 мм	
Количество впускных отверстий трубки	15		
Количество входов	6		
Количество входов DC	6		
Плавкий предохранитель, стандартный gPV (EN 60269-6)			
Подключение входной цепи DC (+)	Винтовое соединение		
Подключение входной цепи DC (-)	Винтовое соединение		
Положение предохранителей	положительный и отрицательный входы		
Полюсы линии с защитой предохранителями	+/-		
Предохранитель	пустой держатель предохранителя		
Предохранитель	30 A, 35 A, 40 A, 50 A, 60 A, 70 A, 75 A		
Тип предохранителя	пустой держатель предохранителя		
Функциональный заземляющий соединитель	Кабельный ввод	Количество кабельных вводов	
		Диаметр кабеля, мин. 6 мм	
		Диаметр кабеля, макс. 12 мм	
	Подключение проводов	Вид соединения	Кабельный ввод M20

Выходы DC

Выключатель нагрузки имеет вспомогательный контакт	Нет		
Выход пост. тока + и -	Подключение проводов	Вид соединения	Кабельный ввод M40
		Сечение провода, мин.	150 mm ²
		Сечение провода, макс.	300 mm ²
Количество выходов DC	2		
Подключение исходящей цепи DC	Соединение болта и гайки M12		

Контроль ветви цепи DC

Контроль параметров	Не контролируется
---------------------	-------------------

PV 206S0F3CXXV000TXPX15LWW

Weidmüller Interface GmbH & Co. KG
Klingenbergstraße 26
D-32758 Detmold
Germany

www.weidmueller.com

Технические данные

Корпуса

Вид защиты	IP 65	Вид монтажа	Настенная монтаж
------------	-------	-------------	------------------

Нормы и стандарты

Нормы	EN 61439-2:2011, IEC 61439-2 ed 3.0
-------	-------------------------------------

Электрические параметры DC

Заземление	Напрямую в VPU	Защита от перенапряжения на стороне DC	1500 В, тип II, без дистанционного контакта
Коммутационная способность AC	400 A (DC21B 1500 V)	Номинальное напряжение	1 500 V

Гарантия

Период времени	5 лет
----------------	-------

Классификации

ETIM 6.0	EC002928	ETIM 7.0	EC002928
ETIM 8.0	EC003857	ETIM 9.0	EC003857
ECLASS 9.0	22-57-92-03	ECLASS 9.1	22-57-02-90
ECLASS 10.0	22-57-02-90	ECLASS 11.0	22-57-02-92
ECLASS 12.0	22-57-02-92	ECLASS 13.0	22-57-02-92
ECLASS 14.0	22-57-02-92		

Экологическое соответствие изделия

Состояние соответствия RoHS	Соответствует
REACH SVHC	No SVHC above 0.1 wt%

Сертификаты

Сертификаты



ROHS	Соответствовать
------	-----------------

Загрузки

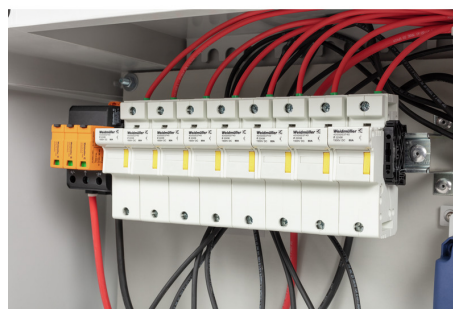
Одобрение / сертификат / документ о соответствии	EU Declaration of Conformity Combiner Boxes non monitored
Технические данные	Electrical Drawing Thermal Report
Техническая документация	Mechanical Drawing
Пользовательская документация	User Manual PV DC Combiner Boxes
Каталог	Catalogues in PDF-format

PV 206S0F3CXXV000TXPX15LWW

Weidmüller Interface GmbH & Co. KG
Klingenbergstraße 26
D-32758 Detmold
Germany

www.weidmueller.com

Изображения



PV 206S0F3CXXV000TXPX15LWW

Weidmüller Interface GmbH & Co. KG
Klingenbergstraße 26
D-32758 Detmold
Germany

www.weidmueller.com

Изображения

Combiner Box Name Description

PV 2 24 S0 FX CXX VX OX TXPX 15 P F ES

PV 1: PV DC L0 Industrial
PV 2: PV DC L1 Industrial
PV 3: PV DC L2 Industrial

Number of inputs (01-36)

S0: Switch-disconnector

S0 → Switch-disconnector (SW)
S1 → Switch-disconnector with remote disconnection (SW RD)
S2 → Molded Case Circuit Breaker (MCCB)
S3 → Molded switch-disconnector (SW M)
S4 → Switch-disconnector with Contactor (SW K)
S5 → No switch-disconnector needed (N/A)

FX: Fuses / Fuseholders position

F0 → Fuses, Both Poles
F1 → Only Positive Fuses
F2 → Only Negative Fuses
F3 → Only Fuse Holders
F4 → Only Fuse holder in positive (+)
F5 → Only Fuse holder in negative (-)
FX → No Fuse holders needed (N/A)

CXX: CIL Fuses Type → C 10/15/16/20/25/30/40/50/55/60/63/80 - (Example C20)
NXX: NH Fuses Type → N 40/50/63/80/100/125/160/200/250/315/355/400 - (Example N40)
CXX → N/A, NXX → N/A

VX: SPD Type

V0 → SPD Class II / V1 → SPD Class I+II / V2 → SPD Class I
VX → No SPD needed (N/A)

OX: Output type
O0 → No holder needed (N/A)
O1 → Cable Gland
O2 → MCA
O3 → Multiple CG

Country / Whole World

Floating: YES (F) / NO

P: Portrait

L: Landscape

10: 1000V

15: 1500V

TX: Monitoring Device

TX → No monitoring (N/A)
T2 → TC 24V (24V or 1.3kV)
T5 → TC 24V
T7 → TC 24V
T8 → Others
T9 → Fuzitch

TAL → Solar SMS (25A)

TAX → Solar SMS (25A)

TAB → Solar SMS LUKEMAN (25A)

TAA → Solar SMS LUKEMAN (25A)

PX: Power Supply for (TX)

PX → No Power Supply Needed (N/A)

P0 → Self-Powered (SEI)

P1 → External Power Supply (PS ACDC)

PX → Self-Powered (SEI)

Weidmüller 