

PV 224S0F3CXXV000TXPX15LWW

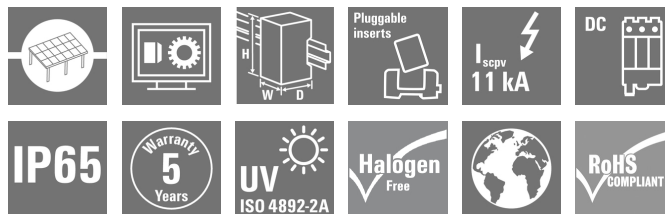
Weidmüller Interface GmbH & Co. KG

Klingenbergstraße 26

D-32758 Detmold

Germany

www.weidmueller.com

**Стандартный ассортимент для коробок подключения генератора.****Защитите и контролируйте секции солнечной электростанции.**

Компания Weidmüller разработала полный стандартный ассортимент фотоэлектрических соединительных коробок пост. тока для солнечных электростанций. Эти изделия предназначены для эффективного и конкурентоспособного использования в наиболее распространенных решениях в этой области. Наше поколение X с количеством входов от 6 до 32 предлагает полный спектр изделий для контролируемых и неконтролируемых коробок подключения генератора, что обеспечивает нашим клиентам преимущество благодаря использованию опыта компании Weidmueller и высокому качеству ее продукции. Gen X

Основные данные для заказа

Версия	Фотоэлектрическое оборудование, Корпус в сборе, Соединительная коробка, 1500 V, С патроном плавкого предохранителя, Устройство защиты от перенапряжения II, Кабельный ввод, для настенного монтажа, Размыкатель, Альбомная, Центральный инвертор
Заказ №	8000078884
Тип	PV 224S0F3CXXV000TXPX15LWW
GTIN (EAN)	4064675468936
Кол.	1 Шт.

PV 224S0F3CXXV000TXPX15LWW

Weidmüller Interface GmbH & Co. KG
Klingenbergstraße 26
D-32758 Detmold
Germany

www.weidmueller.com

Технические данные

Размеры и массы

Глубина	300 мм	Глубина (дюймов)	11,811 inch
Высота	636 мм	Высота (в дюймах)	25,039 inch
Ширина	847 мм	Ширина (в дюймах)	33,346 inch
Масса нетто	13 382,82 g		

Температуры

Температура окружающей среды	-20°C to +45 °C	Рабочая температура	-20°C to +45 °C
------------------------------	-----------------	---------------------	-----------------

Входы DC

Вид подключения входной цепи DC	Кабельный ввод		
Вставка предохранителя	10 x 85 mm		
Вход пост. тока + и -	Подключение проводов	Вид соединения	Кабельный ввод M16
	Кабельный ввод	Количество кабельных вводов	
		Диаметр кабеля, мин.	5 мм
		Диаметр кабеля, макс.	10 мм
Количество впускных отверстий трубки	51		
Количество входов	24		
Количество входов DC	24		
Плавкий предохранитель, стандартный	gPV (EN 60269-6)		
Подключение входной цепи DC (+)	Винтовое соединение		
Подключение входной цепи DC (-)	Винтовое соединение		
Положение предохранителей	положительный и отрицательный входы		
Полюсы линии с защитой предохранителями	+/-		
Предохранитель	15 A, 16 A, 20 A, 25 A, 30 A, 32 A		
Предохранитель	пустой держатель предохранителя		
Тип предохранителя	пустой держатель предохранителя		
Функциональный заземляющий соединитель	Кабельный ввод	Количество кабельных вводов	
		Диаметр кабеля, мин.	6 мм
		Диаметр кабеля, макс.	12 мм
	Подключение проводов	Вид соединения	Кабельный ввод M20

Выходы DC

Выключатель нагрузки имеет вспомогательный контакт	Нет		
Выход пост. тока + и -	Подключение проводов	Вид соединения	Кабельный ввод M40
		Сечение провода, мин.	150 mm ²
		Сечение провода, макс.	300 mm ²
Количество выходов DC	2		
Подключение исходящей цепи DC	Соединение болта и гайки M10		

Контроль ветви цепи DC

Контроль параметров	Не контролируется
---------------------	-------------------

PV 224S0F3CXXV000TXPX15LWW

Weidmüller Interface GmbH & Co. KG
Klingenbergstraße 26
D-32758 Detmold
Germany

www.weidmueller.com

Технические данные

Корпуса

Вид защиты	IP 65	Вид монтажа	Настенная монтаж
------------	-------	-------------	------------------

Нормы и стандарты

Нормы	EN 61439-2:2011, IEC 61439-2 ed 3.0
-------	-------------------------------------

Электрические параметры DC

Заземление	Напрямую в VPU	Защита от перенапряжения на стороне DC	1500 В, тип II, без дистанционного контакта
Коммутационная способность AC	400 A (DC21B 1500 V)	Номинальное напряжение	1 500 V

Гарантия

Период времени	5 лет
----------------	-------

Защита от перенапряжения, линия пост. тока

Защита от перенапряжения на стороне DC	1500 В, тип II, без дистанционного контакта	Класс требований	Тип II
Нормы	EN 61439-2:2011, IEC 61439-2 ed 3.0	Ток короткого замыкания, I _{SCPV}	14 A

Корпус

Вид монтажа	Настенная монтаж	Изоляционный материал	Полиэстер, армированный стекловолокном, поликарбонат
Крепление корпуса	Крепежные кронштейны	Крышка	Навесная дверца
Строка с типом соединения	Внутренняя клемма (с подающим вводом кабельного уплотнения)	Ударопрочность	IK 10 по стандарту IEC 62262

Общие данные

Вид защиты	IP 65	Место установки	Защищенная область вне помещений (> 1 км от моря)
Нормы	EN 61439-2:2011, IEC 61439-2 ed 3.0		

Электрические характеристики

Номинальное напряжение пост. тока	1 500 V
-----------------------------------	---------

Классификации

ETIM 6.0	EC002928	ETIM 7.0	EC002928
ETIM 8.0	EC003857	ETIM 9.0	EC003857
ECLASS 9.0	22-57-92-03	ECLASS 9.1	22-57-02-90
ECLASS 10.0	22-57-02-90	ECLASS 11.0	22-57-02-92
ECLASS 12.0	22-57-02-92	ECLASS 13.0	22-57-02-92
ECLASS 14.0	22-57-02-92		

PV 224S0F3CXXV000TXPX15LWW

Weidmüller Interface GmbH & Co. KG
Klingenbergstraße 26
D-32758 Detmold
Germany

www.weidmueller.com

Технические данные

Экологическое соответствие изделия

REACH SVHC	/
Состояние соответствия RoHS	Соответствует

Сертификаты

Сертификаты



ROHS	Соответствовать
------	-----------------

Загрузки

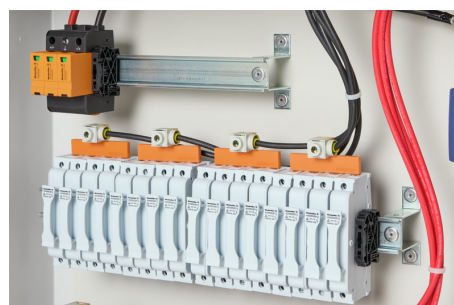
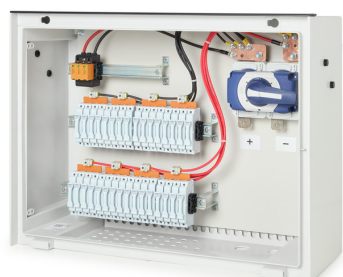
Одобрение / сертификат / документ о соответствии	EU Declaration of Conformity Combiner Boxes non monitored
Технические данные	Electrical Drawing Thermal Report CAD data – STEP
Техническая документация	Mechanical Drawing
Пользовательская документация	User Manual PV DC Combiner Boxes
Каталог	Catalogues in PDF-format

PV 224S0F3CXXV000TXPX15LWW

Weidmüller Interface GmbH & Co. KG
Klingenbergstraße 26
D-32758 Detmold
Germany

www.weidmueller.com

Изображения



PV 224S0F3CXXV000TXPX15LWW

Weidmüller Interface GmbH & Co. KG
Klingenbergstraße 26
D-32758 Detmold
Germany

www.weidmueller.com

Изображения

Combiner Box Name Description

PV 2 24 S0 FX CXX VX OX TXPX 15 P F ES

PV 1: PV DC L0 Industrial
PV 2: PV DC L1 Industrial
PV 3: PV DC L2 Industrial

Number of inputs (01-36)

S0: Switch-disconnector

S0 → Switch-disconnector (SW)
S1 → Switch-disconnector with remote disconnection (SW RD)
S2 → Molded Case Circuit Breaker (MCCB)
S3 → Motorized switch-disconnector (SW M)
S4 → Switch-disconnector with Contactor (SW K)
S5 → No switch-disconnector needed (N/A)

FX: Fuses / Fuseholders position

F0 → Fuses, Both Poles
F1 → Only Positive Fuses
F2 → Only Negative Fuses
F3 → Only Fuse holders
F4 → Only Fuse holder in positive (+)
F5 → Only Fuse holder in negative (-)
FX → No Fuse holders needed (N/A)

CXX: CIL Fuses Type → C 10/15/16/20/25/30/40/50/55/60/63/80 - (Example C20)
NXX: NH Fuses Type → N 40/50/63/80/100/125/160/200/250/315/355/400 - (Example N40)
CXX → N/A, NXX → N/A

VX: SPD Type

V0 → SPD Class II / V1 → SPD Class I+II / V2 → SPD Class I
VX → No SPD needed (N/A)

OX: Output type
O0 → No holder needed (N/A)
O1 → Cable Gland
O2 → MCA
O3 → Multibore CG

Country / Whole World

Floating: YES (F) / NO

P: Portrait

L: Landscape

10: 1000V

15: 1500V

TX: Monitoring Device

TX → No monitoring (N/A)
T0 → TC 24V (24V or 1.3kV)
T1 → TC 24V
T2 → TC 24V
T3 → TC 24V
T4 → TC 24V
T5 → TC 24V
T6 → TC 24V
T7 → TC 24V
T8 → TC 24V
T9 → TC 24V
T10 → TC 24V
T11 → TC 24V
T12 → TC 24V
T13 → TC 24V
T14 → TC 24V
T15 → TC 24V
T16 → TC 24V
T17 → TC 24V
T18 → TC 24V
T19 → TC 24V
T20 → TC 24V
T21 → TC 24V
T22 → TC 24V
T23 → TC 24V
T24 → TC 24V
T25 → TC 24V
T26 → TC 24V
T27 → TC 24V
T28 → TC 24V
T29 → TC 24V
T30 → TC 24V
T31 → TC 24V
T32 → TC 24V
T33 → TC 24V
T34 → TC 24V
T35 → TC 24V
T36 → TC 24V
T37 → TC 24V
T38 → TC 24V
T39 → TC 24V
T40 → TC 24V
T41 → TC 24V
T42 → TC 24V
T43 → TC 24V
T44 → TC 24V
T45 → TC 24V
T46 → TC 24V
T47 → TC 24V
T48 → TC 24V
T49 → TC 24V
T50 → TC 24V
T51 → TC 24V
T52 → TC 24V
T53 → TC 24V
T54 → TC 24V
T55 → TC 24V
T56 → TC 24V
T57 → TC 24V
T58 → TC 24V
T59 → TC 24V
T60 → TC 24V
T61 → TC 24V
T62 → TC 24V
T63 → TC 24V
T64 → TC 24V
T65 → TC 24V
T66 → TC 24V
T67 → TC 24V
T68 → TC 24V
T69 → TC 24V
T70 → TC 24V
T71 → TC 24V
T72 → TC 24V
T73 → TC 24V
T74 → TC 24V
T75 → TC 24V
T76 → TC 24V
T77 → TC 24V
T78 → TC 24V
T79 → TC 24V
T80 → TC 24V
T81 → TC 24V
T82 → TC 24V
T83 → TC 24V
T84 → TC 24V
T85 → TC 24V
T86 → TC 24V
T87 → TC 24V
T88 → TC 24V
T89 → TC 24V
T90 → TC 24V
T91 → TC 24V
T92 → TC 24V
T93 → TC 24V
T94 → TC 24V
T95 → TC 24V
T96 → TC 24V
T97 → TC 24V
T98 → TC 24V
T99 → TC 24V

PX: Power Supply for (TX)
PX → No Power Supply Needed (N/A)
P0 → Self-Powered (SEI)
P1 → External Power Supply (PS ACDC)
P2 → Self-Powered (SEI)

