

ACT20P-TMR-RTI-S

Weidmüller Interface GmbH & Co. KG

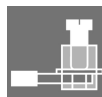
Klingenbergstraße 26

D-32758 Detmold

Germany

www.weidmueller.com

Изображение изделия



FDT2



ACT20P: гибкое решение

- Точные преобразователи сигналов с широкими функциональными возможностями
- Разъединяющие рычажки для удобства работы

Основные данные для заказа

Исполнение	Контроль предельных значений, Вход : Температура, PT100, Выход : 2 x реле
Номер для заказа	7760054305
Тип	ACT20P-TMR-RTI-S
GTIN (EAN)	6944169747311
Кол.	1 Шт.

ACT20P-TMR-RTI-S

Weidmüller Interface GmbH & Co. KG

Klingenbergstraße 26

D-32758 Detmold

Germany

www.weidmueller.com

Технические данные

Размеры и массы

Глубина	114,3 мм	Глубина (дюймов)	4,5 inch
Высота	119,2 мм	Высота (в дюймах)	4,693 inch
Ширина	22,5 мм	Ширина (в дюймах)	0,886 inch
Масса нетто	110 g		

Температуры

Температура хранения	-40 °C...85 °C	Рабочая температура	-25 °C...65 °C
Влажность	Отн. влажность 5–95 %, T _u = 40 °C, без образования конденсата		

Вход

Датчик	PT100 (2-/3-/4- wire), PTC resistor (2- wire)	Количество входов	1
Сопrotивление	PTC: 0...4 kΩ	Температура в области входа	конфигурируется, PT100: -200°C...850 °C

Выход (цифровой)

Коммутационное перенапряжение пост. тока, макс.	30 V	Макс. коммутируемое напряжение, AC	250 V
Номинальный ток переключения	5 A	Тип	2 x 1 - or 1 x 2 changeover contact relay
Функция аварийной сигнализации	Диапазон аварийной сигнализации: -200...850 °C, Предельные значения: высокое, низкое, окно, Гистерезис: 2 °C (возможность регулировки), Диапазон окон: мин. 20 °C, Задержка аварийной сигнализации: 0...10 c	Цифровые выходы	1
Частота коммутаций, макс.	20 Hz		

Общие данные

Время переходного процесса	≤ 500 мс	Гальваническая развязка	3-канальная гальваническая развязка, между входом / выходом / питанием
Долговременный дрейф	0,1 %/10 000 ч	Конфигурация	с программным обеспечением FDT/DTM, Требуется конфигурационный адаптер 8978580000 CBX200 USB
Напряжение питания	20...264 В VUC	Потребляемая мощность	≤ 100 mA @ 24 VDC, ≤ 120mA @ 24V AC
Рейка	TS 35	Температурный коэффициент	≤ 100 ppm/K
Точность	0,2 % FSR, ≤ 2 °C (PT100), ≤ 8 Ω (PTC)		

АСТ20P-TMR-RTI-S

Weidmüller Interface GmbH & Co. KG

Klingenbergstraße 26

D-32758 Detmold

Germany

www.weidmueller.com

Технические данные

Соответствие стандартам по изоляции

Гальваническая развязка	3-канальная гальваническая развязка, между входом / выходом / питанием	Импульсное перенапряжение, до	4 кВ (1,2/50 мкс)
Категория перенапряжения	III	Напряжение развязки	2 kV (Input /Output), 1 min, 50 Hz
Нормы по ЭМС	EN 61326-1	Расчетное напряжение	300 В
Степень загрязнения	2		

Данные для применения в зоне Ex (ATEX)

Обозначение	II 3 G Ex ec nC IIC T5 Gc
-------------	---------------------------

Размеры

Вид соединения	Винтовое соединение	Момент затяжки, мин.	0,4 Nm
Момент затяжки, макс.	0,6 Nm	Диапазон размеров зажимаемых проводников, измерительное соединение,	1,5 mm ²
Диапазон зажима, мин.	0,5 mm ²	Диапазон зажима, макс.	2,5 mm ²
Поперечное сечение подключаемого провода AWG, мин.	AWG 26	Поперечное сечение подключаемого провода AWG, макс.	AWG 12

Классификации

ETIM 6.0	EC002919	ETIM 7.0	EC002919
ETIM 8.0	EC002919	ETIM 9.0	EC002919
ECLASS 9.0	27-21-01-29	ECLASS 9.1	27-21-01-29
ECLASS 10.0	27-21-01-29	ECLASS 11.0	27-21-01-29
ECLASS 12.0	27-21-01-29	ECLASS 13.0	27-21-01-29


Экологическое соответствие изделия

REACH SVHC	Lead 7439-92-1
SCIP	2f6dd957-421a-46db-a0c2-cf1609156924

Важное примечание

Сведения об изделии	<p>Устройство АСТ20P-TMR-RTI-S регистрирует сигналы датчиков температуры (Pt100, PTC). Оно имеет два независимых релейных выхода, которые выдают тревожное оповещение, когда уровни становятся выше или ниже предварительно заданных пределов температуры.</p> <p>Отличительные особенности</p> <ul style="list-style-type: none">• Конфигурирование и контроль осуществляются с помощью программного обеспечения FDT/DTM «WI-Manager».• Индикация рабочего состояния и состояния реле с помощью светодиодов на передней панели.• 4-проводная гальваническая развязка между входом, выходом и источником питания.
---------------------	---

Сертификаты

Сертификаты	    
ROHS	Соответствовать
UL File Number Search	Сайт UL
Сертификат № (cULus)	E338066

Дата создания 23 мая 2024 г. 21:50:27 CEST

Статус каталога 18.05.2024 / Право на внесение технических изменений сохранено.

ACT20P-TMR-RTI-S**Weidmüller Interface GmbH & Co. KG**

Klingenbergstraße 26

D-32758 Detmold

Germany

www.weidmueller.com**Технические данные****Загрузки**Одобрение / сертификат / документ о [Application notes – ATEX Certification](#)соответствии [Application notes – IECEx Certification](#)[Application notes – Declaration of Conformity](#)Технические данные [CAD data – STEP](#)Программное обеспечение [WI-Manager, DTM-Library for online installation](#)[Release notes for Weidmueller FDT-DTM Software version](#)Пользовательская документация [Instruction sheet](#)[20210120 Security Advisory - WI-Manager affected by MundM Software fdtCONTAINER](#)[vulnerability](#)Каталог [Catalogues in PDF-format](#)

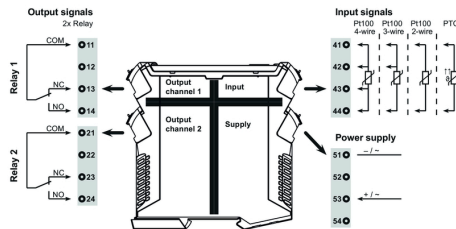
ACT20P-TMR-RTI-S

Weidmüller Interface GmbH & Co. KG
Klingenbergstraße 26
D-32758 Detmold
Germany

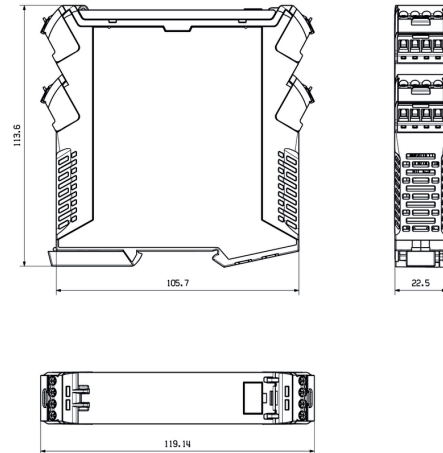
www.weidmueller.com

Изображения

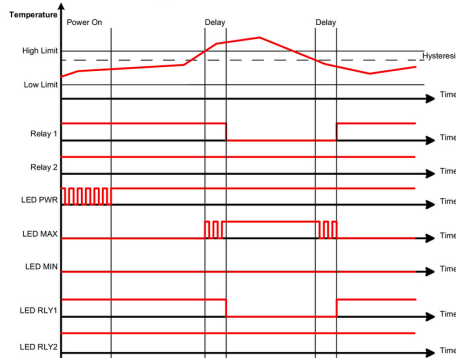
Connection diagram



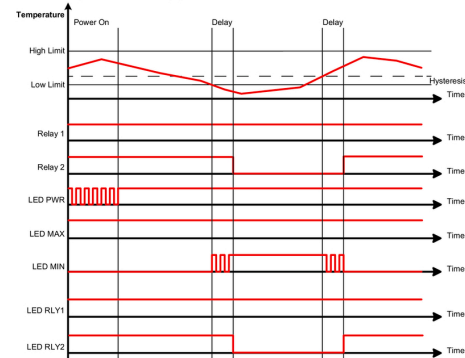
Габаритный чертеж



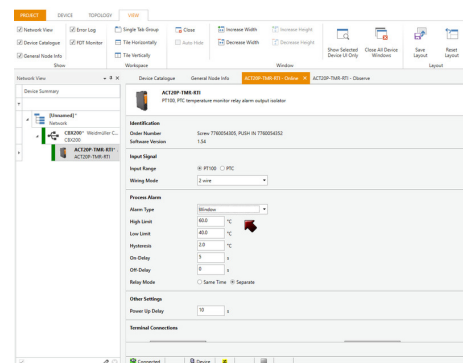
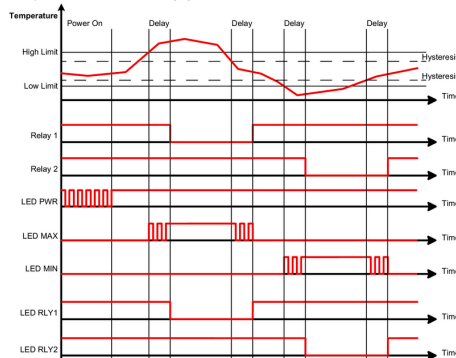
Over-temperature alarm (O)



Under-temperature alarm (U)



Temperature window alarm (W)



screenshot of configuration with FDT2 / DTM software

АСТ20P-TMR-RTI-S

Weidmüller Interface GmbH & Co. KG

Klingenbergstraße 26

D-32758 Detmold

Germany

www.weidmueller.com

Аксессуары

Программный адаптер



Основные данные для заказа

Тип	CBX200 USB
Номер для заказа	6938580000
GTIN (EAN)	4032248813759
Кол.	1 Шт.

Чистый



ESG представляет собой проверенный на практике маркировочный элемент формата MultiCard для множества популярных электрических устройств. Результатом является высококачественная маркировка устройств с высокой контрастностью.

Доступны элементы различного типа для устройств таких производителей, как Siemens, ABB, Beckhoff и т. д.

Коротко о преимуществах:

- Универсальность применения: самоклеящиеся или фиксируемые шильдики в зависимости от типа.
- Для оборудования, установленного в ряд (например, автоматы защиты цепи), предлагаются маркировочные элементы ESG, фиксируемые на рейках для шильдиков.
- Индивидуальная печать уровня качества лазерных принтеров в соответствии со спецификациями.

Для заказной печати: Используя программное обеспечение M-Print PRO или M-Print PRO Online (работает без установки), подготовьте и отправьте нам файл, содержащий ваши технические условия маркировки.

Основные данные для заказа

Тип	ESG 6.6/20 BHZ 5.00/04	Исполнение
Номер для заказа	6932540000	ESG, Маркировочные элементы для устройств x 20 mm, PA 66,
GTIN (EAN)	4032248845439	Цветовой код: белый
Кол.	200 Шт.	

ACT20P-TMR-RTI-S

Weidmüller Interface GmbH & Co. KG
Klingenbergstraße 26
D-32758 Detmold
Germany

www.weidmueller.com

Аксессуары

Чистый



ESG представляет собой проверенный на практике маркировочный элемент формата MultiCard для множества популярных электрических устройств. Результатом является высококачественная маркировка устройств с высокой контрастностью.

Доступны элементы различного типа для устройств таких производителей, как Siemens, ABB, Beckhoff и т. д.

Коротко о преимуществах:

- Универсальность применения: самоклеящиеся или фиксируемые шильдики в зависимости от типа.
- Для оборудования, установленного в ряд (например, автоматы защиты цепи), предлагаются маркировочные элементы ESG, фиксируемые на рейках для шильдиков.
- Индивидуальная печать уровня качества лазерных принтеров в соответствии со спецификациями.

Для заказной печати: Используя программное обеспечение M-Print PRO или M-Print PRO Online (работает без установки), подготовьте и отправьте нам файл, содержащий ваши технические условия маркировки.

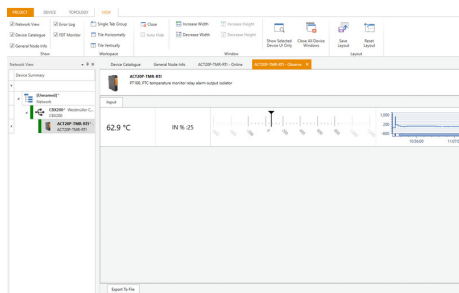
Основные данные для заказа

Тип	ESG 8/13.5/43.3 SAI AU	Исполнение
Номер для заказа	4032130000	ESG, Маркировочные элементы для устройств x 13.5 mm, PA 66,
GTIN (EAN)	4032248541164	Цветовой код: прозрачный
Кол.	5 Шт.	

ACT20P-TMR-RTI-S

Weidmüller Interface GmbH & Co. KG
Klingenbergstraße 26
D-32758 Detmold
Germany

www.weidmueller.com

Изображения

screenshot of "observe" with FDT2 / DTM software